



Version web

# Ville de Werentzhouse

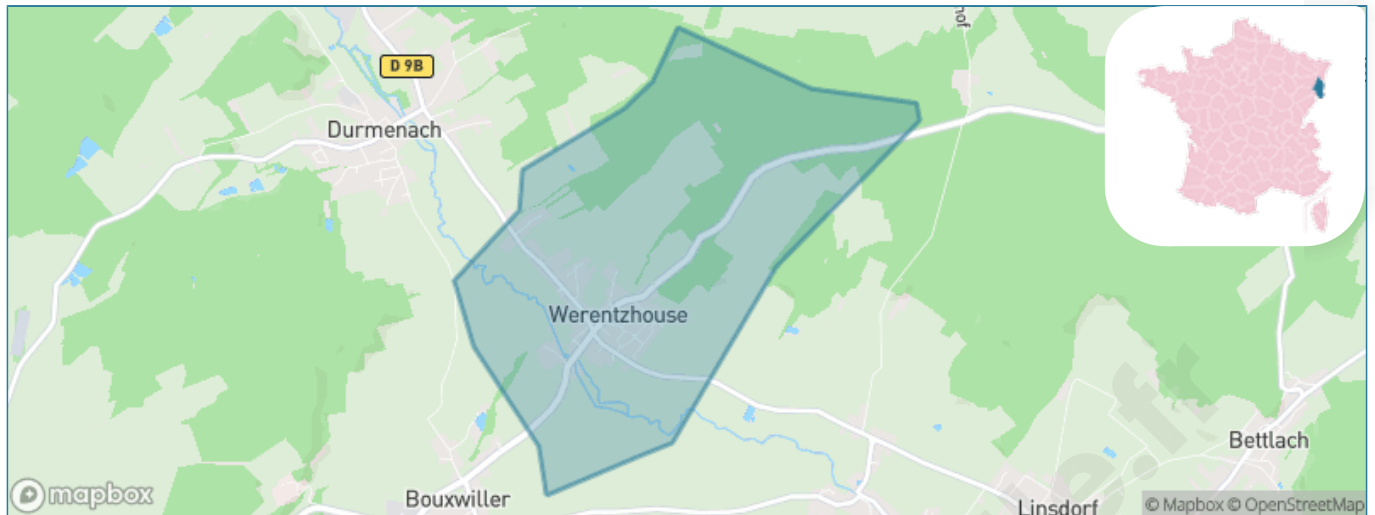
Présenté par

**BIEN** dans  
ma **VILLE** 

# Sommaire

Situation géographique .....	3
Statistiques sur la population .....	4
Evolution du nombre d'habitants .....	4
Tranche d'âge .....	5
0-14 ans .....	5
15-29 ans .....	5
30-44 ans .....	5
45-59 ans .....	5
60-74 ans .....	5
75-89 ans .....	5
90 ans et + .....	5
Activité professionnelle .....	5
Agriculteurs .....	5
Artisans, Commerçants .....	5
Cadres et sup. ....	5
Professions intermédiaires .....	5
Employé .....	5
Ouvrier .....	5
Retraité .....	5
Autres .....	5
Niveau de diplôme .....	6
Sans diplôme ou CEP .....	6
Brevet, BEPC, DNB .....	6
CAP-BEP ou équivalent .....	6
BAC ou équivalent .....	6
BAC+2 .....	6
BAC+3 ou +4 .....	6
BAC+5 ou plus .....	6
Composition des ménages .....	6
Couple sans enfant .....	6
Couple avec enfant(s) .....	6
Famille monoparentale .....	6
Colocation / Autre .....	6
Personnes seules .....	6
Profils électoraux .....	7
Premier tour .....	7
Sécurité .....	8
Evolution du nombre d'infractions .....	8
Pour comparer .....	9
Services à la population .....	10
Commerce .....	10
Éducation .....	10
Villes autour de Werentzhouse .....	11

# Situation géographique



## i Informations clés

- **Région** : Grand Est
- **Département** : Haut-Rhin
- **Code postal** : 68480
- **Superficie** : 4 km<sup>2</sup>



# Statistiques sur la population



Nombre d'habitants

**633**



Age moyen

**44 ans**



Pop active

**54.3%**



Taux chômage

**8.1%**



Pop densité

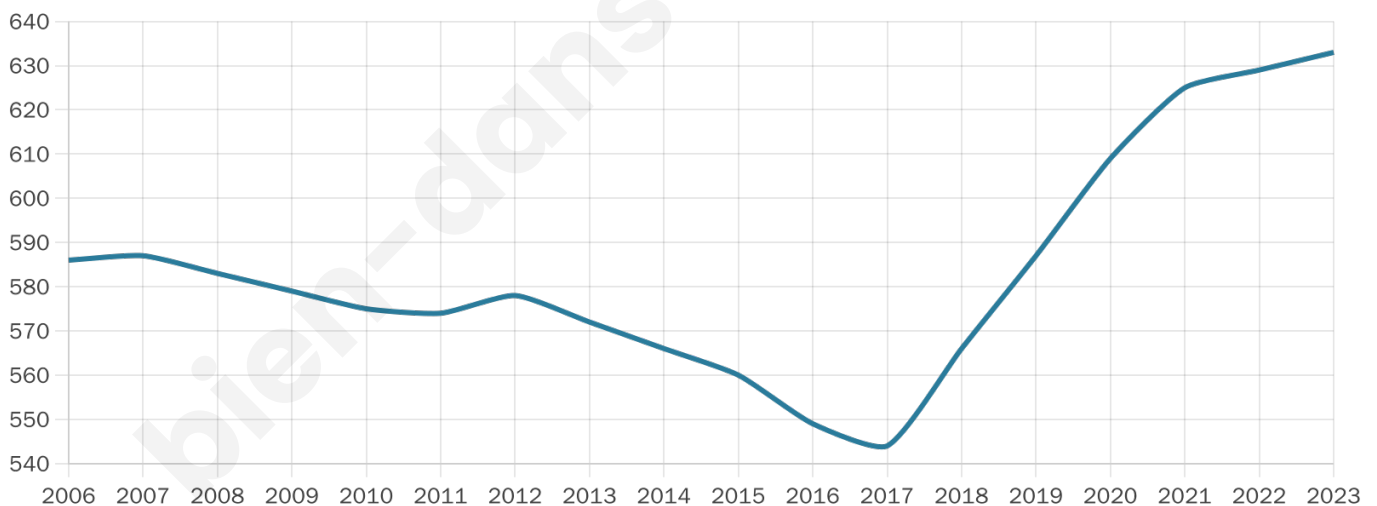
**158 h/km<sup>2</sup>**



Revenu moyen

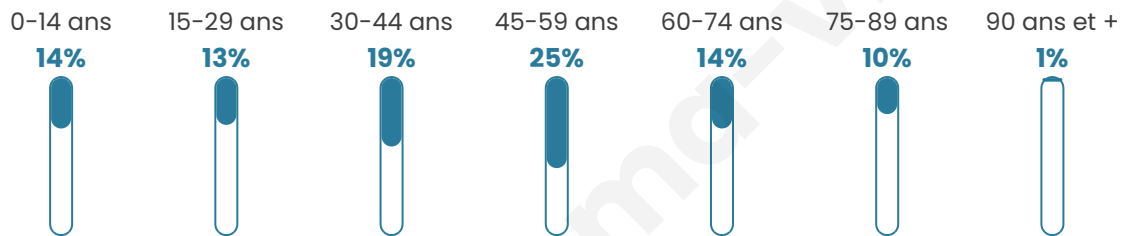
**33 680 €/an**

## Evolution du nombre d'habitants

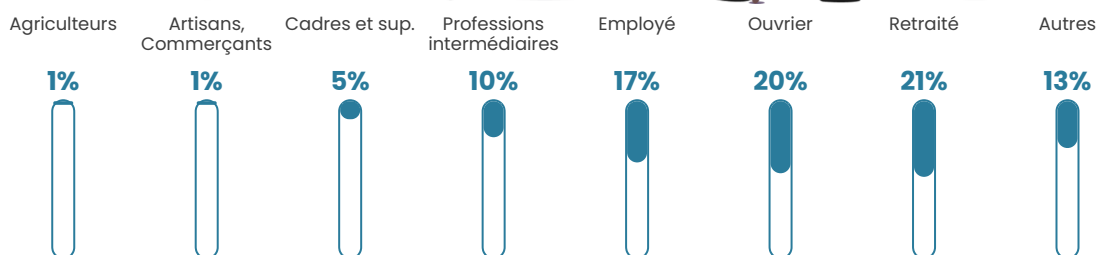


Sources : Institut national de la statistique et des études économiques (insee) selon Les dernières parutions officielles de 2024 portant sur les années 2020, 2021 et 2022.

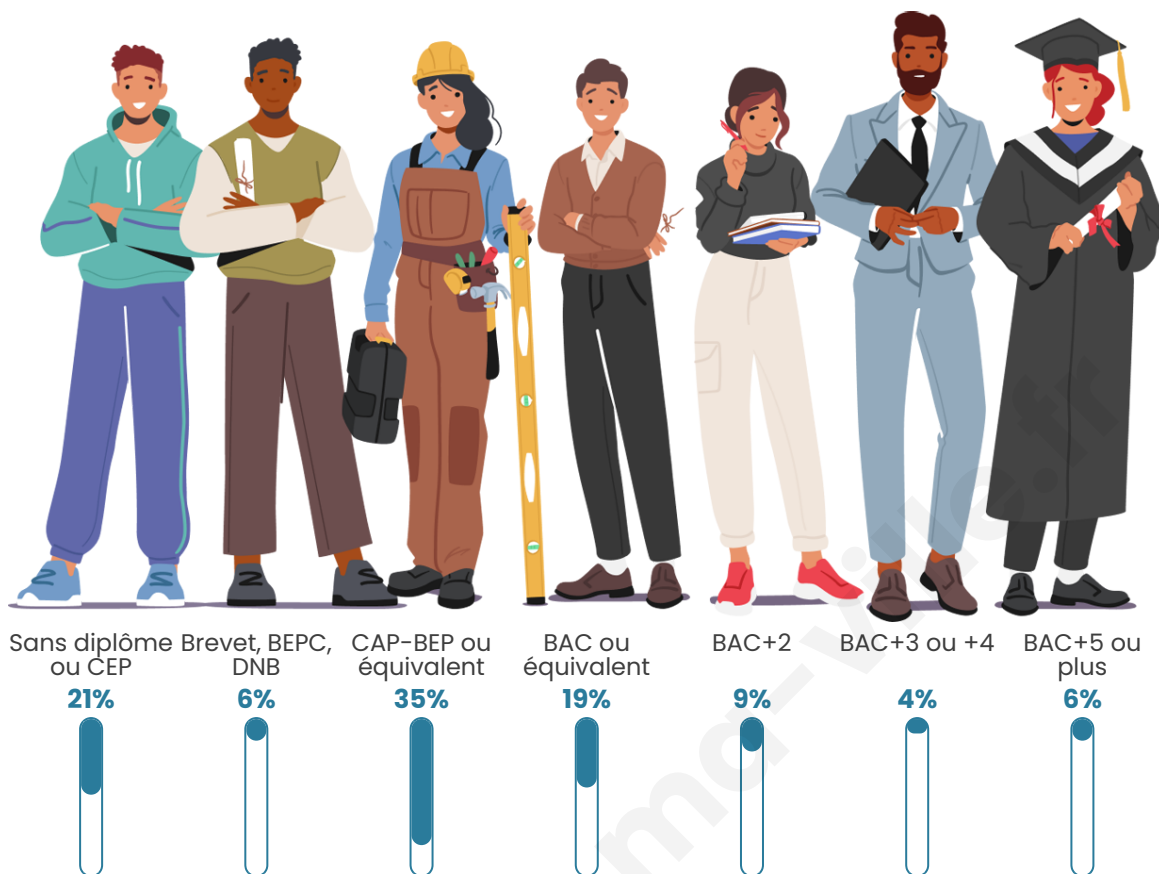
## Tranche d'âge



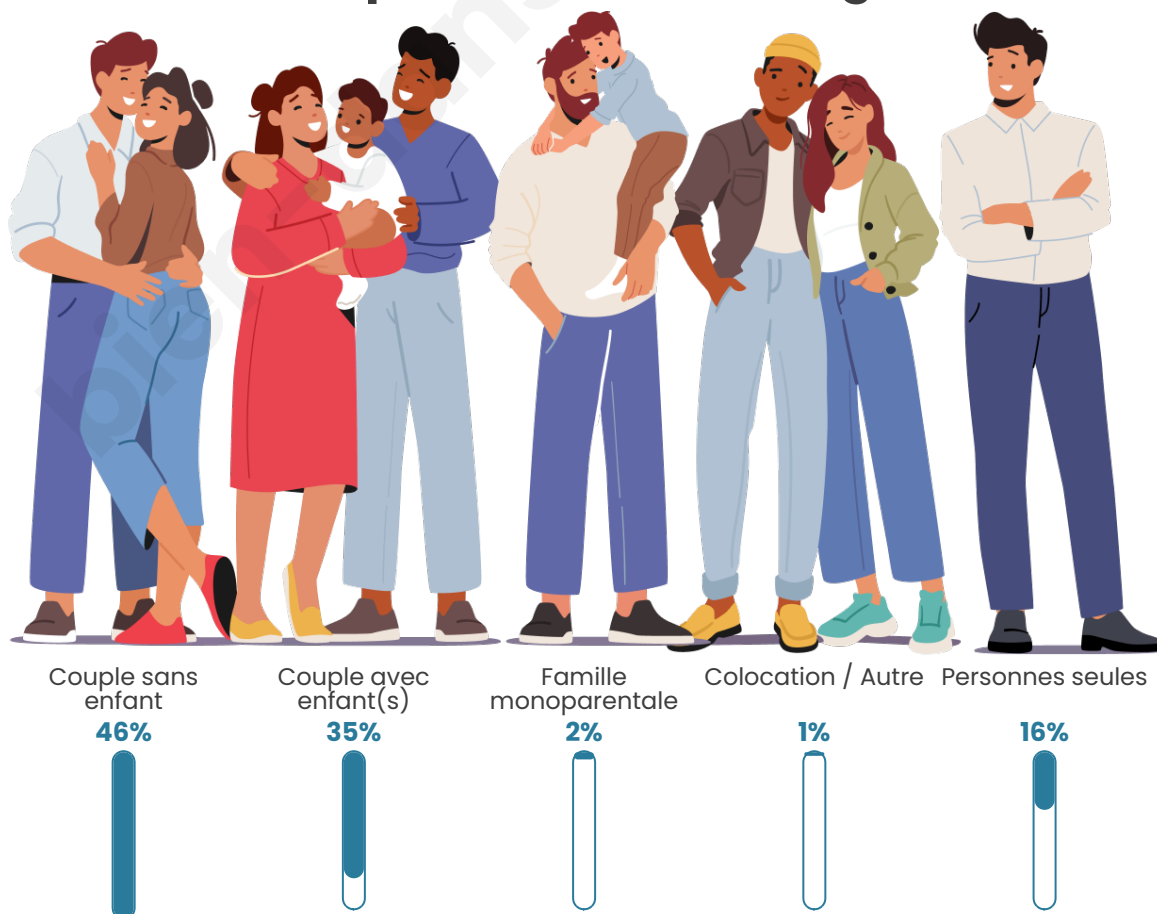
## Activité professionnelle



## Niveau de diplôme




## Composition des ménages



# Profils électoraux

## Premier tour

	Marine LE PEN	38.82 %
	Emmanuel MACRON	22.35 %
	Jean-Luc MÉLENCHON	10.29 %
	Éric ZEMMOUR	9.12 %
	Nicolas DUPONT-AIGNAN	6.76 %
	Valérie PÉCRESSÉ	3.82 %
	Yannick JADOT	3.53 %
	Jean LASSALLE	2.65 %
	Nathalie ARTHAUD	0.88 %
	Fabien ROUSSEL	0.88 %
	Anne HIDALGO	0.59 %
	Philippe POUTOU	0.29 %



### 459 inscrits

Participation : 76.03%

Votes blancs : 2.29%

Votes nuls : 0.29%

## Second tour

	Emmanuel MACRON	36,31 %
	Marine LE PEN	63,69 %

### 459 inscrits

Participation : 77.78%

Votes blancs : 4.2%

Votes nuls : 1.68%

# Sécurité



Agressions physiques / sexuelles

0



Cambriolages

0



Vols / dégradations

0



Stupéfiants

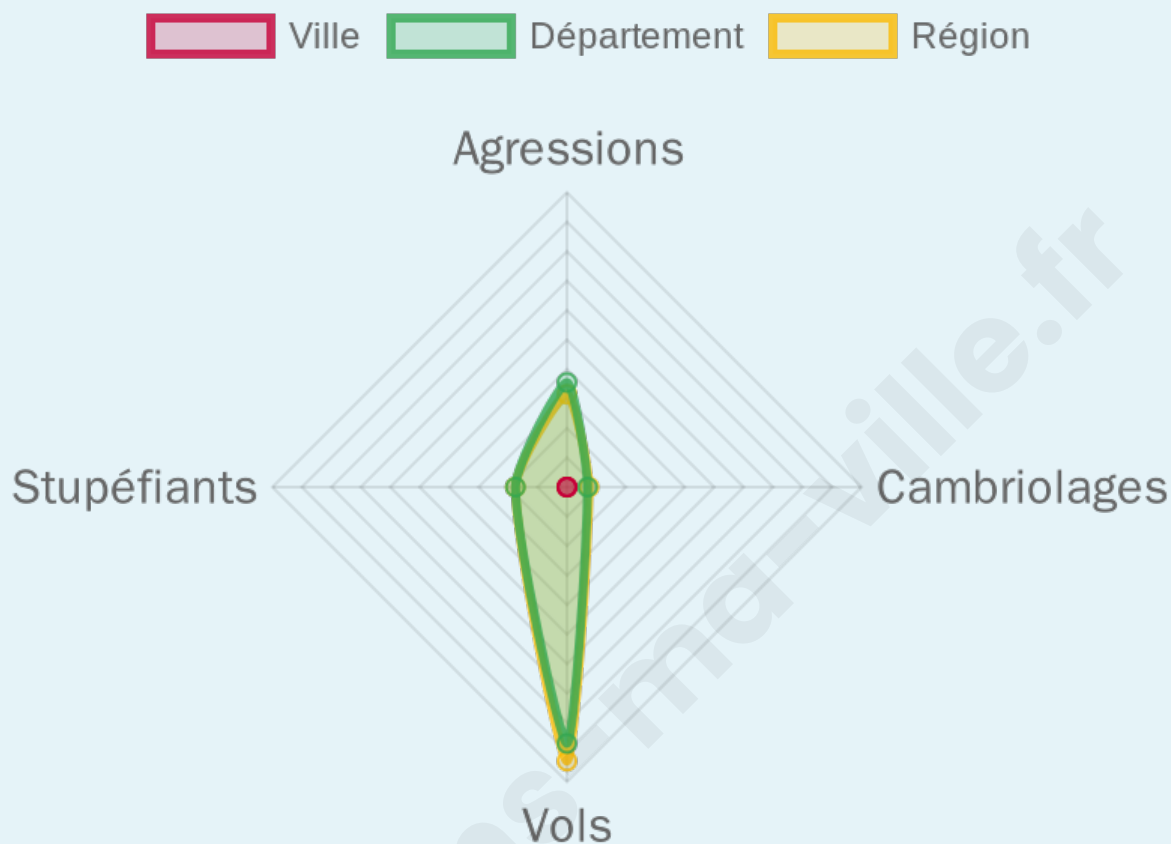
0

## Evolution du nombre d'infractions



## Pour comparer

(en proportion du nombre d'habitants)



Sources : Bases statistiques communale, départementale et régionale de la délinquance enregistrée par la police et la gendarmerie nationales selon les dernières parutions officielles de 2025 portant sur l'année 2024 ([data.gouv](https://data.gouv.fr)).

Agressions physiques / sexuelles : Violences sexuelles, coups et blessures volontaires intrafamiliaux, coups et blessures volontaires, autres coups, blessures volontaires et vols violents sans arme.

Cambriolages : Cambriolages de logements.

Vols : Vols avec armes, vols d'accessoires sur véhicules, vols dans les véhicules, vols de véhicules, vols sans violence contre des personnes, destructions, dégradations volontaires et escroqueries.

Stupéfiants : Trafic de stupéfiants dont (AFD) et usage de stupéfiants.

# Services à la population



## Commerce

Hypermarché	X <a href="#">Hirsingue</a> 10km
Supermarché	X <a href="#">Ferrette</a> 4km
Superette	X <a href="#">Durmenach</a> 2km
Boulangerie	X <a href="#">Durmenach</a> 1km
Boucherie	X <a href="#">Fislis</a> 3km
Restaurant	1
Garage	2
Station-service	X <a href="#">Ferrette</a> 3km
Banque	X <a href="#">Ferrette</a> 4km
La poste	X <a href="#">Muespach</a> 4km
Coiffeur	X <a href="#">Durmenach</a> 1km
Tabac	X <a href="#">Ferrette</a> 4km
Bars / discothèque	X <a href="#">Ferrette</a> 4km
Bibliothèque	X <a href="#">Saint-Louis</a> 16km
Cinéma	X <a href="#">Altkirch</a> 15km
Vétérinaire	X <a href="#">Ferrette</a> 4km



## Santé

Pharmacie	X <a href="#">Durmenach</a> 2km
Hôpital	X <a href="#">Altkirch</a> 14km
Laboratoire d'analyses médicales	X <a href="#">Hirsingue</a> 11km
Etablissement pour handicapé	X <a href="#">Riespach</a> 5km
EHPA	X <a href="#">Bouxwiller</a> 1km
Médecin	X <a href="#">Durmenach</a> 2km
Dentiste	X <a href="#">Ferrette</a> 3km
Chirurgien	X <a href="#">Hirsingue</a> 11km
Dermatologue	X <a href="#">Bartenheim</a> 17km
Anesthésiste	X <a href="#">Altkirch</a> 14km
Gastro-entérologue	X <a href="#">Saint-Louis</a> 18km
Gynécologue	X <a href="#">Altkirch</a> 15km
Cancérologue	X 0km
Neurologue	X <a href="#">Altkirch</a> 15km
Ophthalmologue	X <a href="#">Altkirch</a> 15km
ORL	X <a href="#">Altkirch</a> 14km
Cardiologue	X <a href="#">Folgensbourg</a> 8km
Pédiatre	X <a href="#">Hirsingue</a> 11km
Pneumologue	X <a href="#">Mulhouse</a> 25km
Psychologue	X <a href="#">Hésingue</a> 15km
Radiologue	X <a href="#">Saint-Louis</a> 17km
Rhumatologue	X <a href="#">Bartenheim</a> 17km
Sage-femme	X <a href="#">Hégenheim</a> 14km



## Éducation

Crèche	X <a href="#">Durmenach</a> 1km
Ecole maternelle Public	X <a href="#">Hagenthal-le-Bas</a> 9km
Ecole maternelle Privé	X <a href="#">Muespach</a> 4km
Ecole primaire Public	X <a href="#">Durmenach</a> 2km
Ecole primaire Privé	X <a href="#">Biederthal</a> 9km
Collège Public	X <a href="#">Ferrette</a> 4km
Collège Privé	X <a href="#">Blotzheim</a> 14km
Lycée Public	X <a href="#">Altkirch</a> 14km
Lycée Privé	X <a href="#">Carspach</a> 15km

Sources : Base Sirene des entreprises et de leurs établissements selon les dernières parutions officielles de 2025 portant sur l'année 2024 ([data.gouv](#)). Liste, localisation et tarifs des professionnels de santé selon les dernières parutions officielles de 2025 portant sur l'année 2024 ([opendatasoft](#)) et FINISS Extraction du Fichier des établissements selon les dernières parutions officielles de 2025 portant sur l'année 2024 ([data.gouv](#)). Adresse et géolocalisation des établissements d'enseignement du premier et second degrés selon les dernières parutions officielles de 2025 portant sur l'année 2024 ([data.education.gouv](#))

## Villes autour de Werentzhouse

Ville	Habitants	Superficie	Pop densité	Pop active	Taux chômage	Revenu moyen	Prix immobilier
Bouxwiller	424	6 km <sup>2</sup>	71 h/km <sup>2</sup>	49.3%	4%	36 640 €/an	NC
Durmenach	836	5 km <sup>2</sup>	167 h/km <sup>2</sup>	48%	5.4%	28 950 €/an	NC
Fislis	396	7 km <sup>2</sup>	57 h/km <sup>2</sup>	49.7%	5.3%	32 230 €/an	NC
Linsdorf	334	3 km <sup>2</sup>	111 h/km <sup>2</sup>	53.9%	3.3%	38 220 €/an	NC
Ferrette	864	1 km <sup>2</sup>	864 h/km <sup>2</sup>	46.4%	8%	25 270 €/an	NC
Steinsoultz	743	4 km <sup>2</sup>	186 h/km <sup>2</sup>	51.4%	5.1%	32 780 €/an	NC
Sondersdorf	319	8 km <sup>2</sup>	40 h/km <sup>2</sup>	46.7%	5.3%	29 720 €/an	NC
Roppentzwiller	666	4 km <sup>2</sup>	167 h/km <sup>2</sup>	51.7%	6.5%	28 370 €/an	NC
Muespach	942	11 km <sup>2</sup>	86 h/km <sup>2</sup>	50.7%	2.9%	37 610 €/an	NC
Vieux-Ferrette	640	6 km <sup>2</sup>	107 h/km <sup>2</sup>	47%	3.1%	32 790 €/an	NC
Waldighofen (1 avis)	1 558	4 km <sup>2</sup>	390 h/km <sup>2</sup>	49.3%	5.1%	31 550 €/an	NC
Oltingue	695	13 km <sup>2</sup>	53 h/km <sup>2</sup>	51.1%	4.7%	35 400 €/an	NC
Bettlach (1 avis)	300	4 km <sup>2</sup>	75 h/km <sup>2</sup>	50.3%	4.3%	35 480 €/an	NC
Raedersdorf	481	7 km <sup>2</sup>	69 h/km <sup>2</sup>	49.7%	4.8%	33 070 €/an	NC
Illtal	1 203	12 km <sup>2</sup>	100 h/km <sup>2</sup>	49.1%	3.9%	31 100 €/an	NC

bien-dans-ma-ville.fr



# **Vous aimez votre ville ? Notez-la !**

Et faites-nous part de vos remarques constructives



Avec

**BIEN** dans ma **VILLE** 