



Version web

# Ville de Vyt-lès-Belvoir

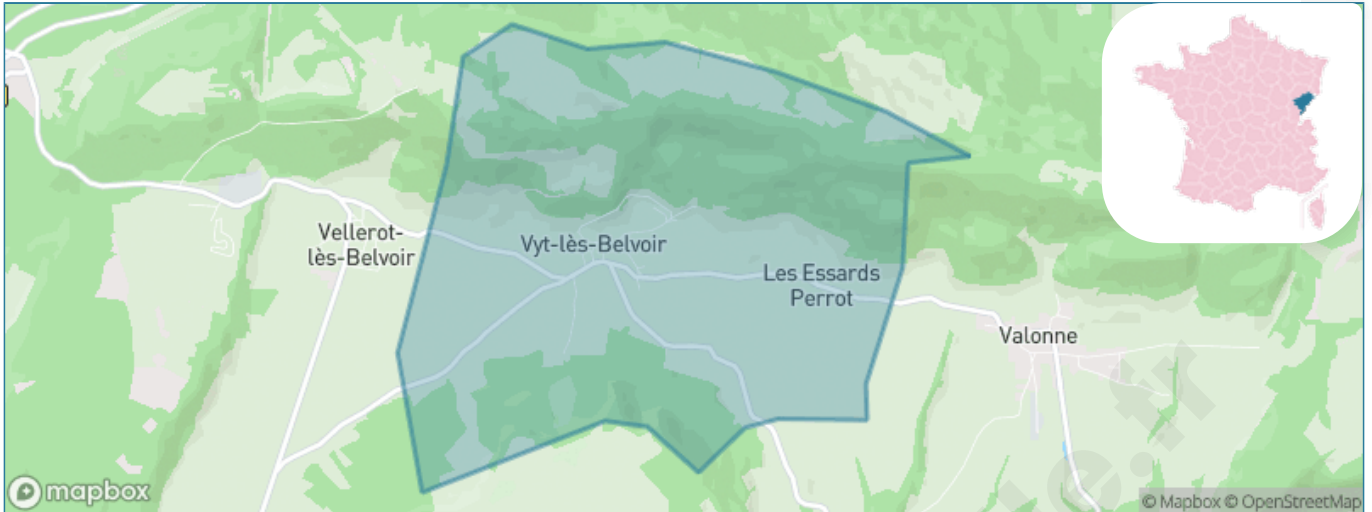
Présenté par

**BIEN** dans  
ma **VILLE** 

# Sommaire

Situation géographique .....	3
Statistiques sur la population .....	4
Evolution du nombre d'habitants .....	4
Tranche d'âge .....	5
<i>0-14 ans</i> .....	5
<i>15-29 ans</i> .....	5
<i>30-44 ans</i> .....	5
<i>45-59 ans</i> .....	5
<i>60-74 ans</i> .....	5
<i>75-89 ans</i> .....	5
<i>90 ans et +</i> .....	5
Activité professionnelle .....	5
<i>Agriculteurs</i> .....	5
<i>Artisans, Commerçants</i> .....	5
<i>Cadres et sup.</i> .....	5
<i>Professions intermédiaires</i> .....	5
<i>Employé</i> .....	5
<i>Ouvrier</i> .....	5
<i>Retraité</i> .....	5
<i>Autres</i> .....	5
Niveau de diplôme .....	6
<i>Sans diplôme ou CEP</i> .....	6
<i>Brevet, BEPC, DNB</i> .....	6
<i>CAP-BEP ou équivalent</i> .....	6
<i>BAC ou équivalent</i> .....	6
<i>BAC+2</i> .....	6
<i>BAC+3 ou +4</i> .....	6
<i>BAC+5 ou plus</i> .....	6
Composition des ménages .....	6
<i>Couple sans enfant</i> .....	6
<i>Couple avec enfant(s)</i> .....	6
<i>Famille monoparentale</i> .....	6
<i>Colocation / Autre</i> .....	6
<i>Personnes seules</i> .....	6
Profils électoraux .....	7
<i>Premier tour</i> .....	7
Sécurité .....	8
<i>Evolution du nombre d'infractions</i> .....	8
<i>Pour comparer</i> .....	9
Services à la population .....	10
<i>Commerce</i> .....	10
<i>Éducation</i> .....	10
<i>Villes autour de Vyt-lès-Belvoir</i> .....	11

# Situation géographique



## i Informations clés

- **Région** : Bourgogne-Franche-Comté
- **Département** : Doubs
- **Code postal** : 25430
- **Superficie** : 7 km<sup>2</sup>

**RÉGION**  
**BOURGOGNE**  
**FRANCHE**  
**COMTE**

**Doubs**  
le Département

# Statistiques sur la population



Nombre d'habitants

**179**



Age moyen

**44 ans**



Pop active

**55.9%**



Taux chômage

**5.9%**



Pop densité

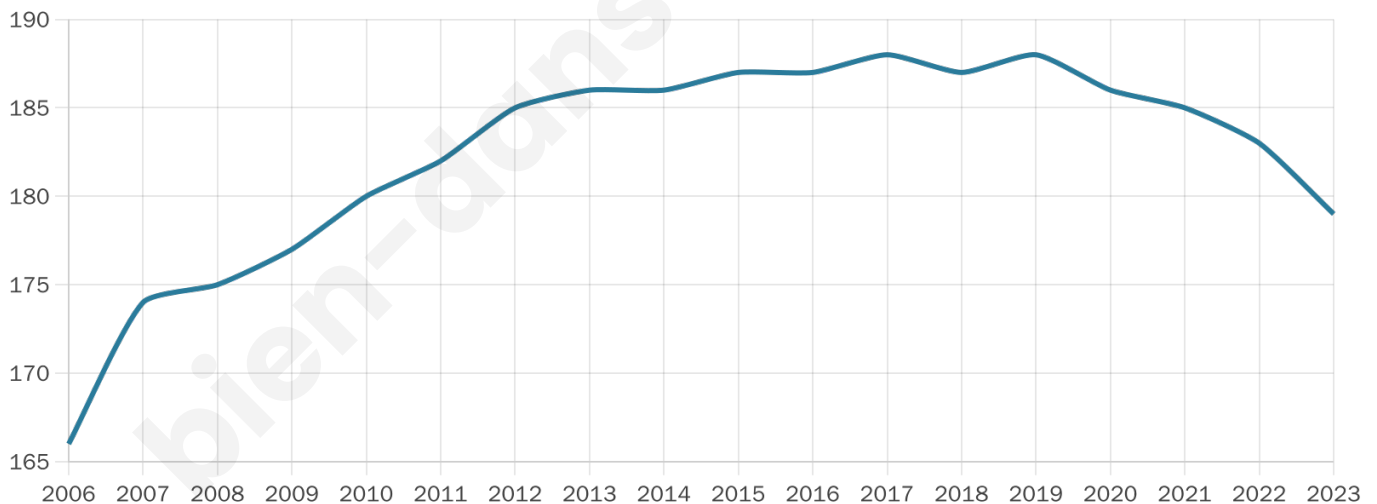
**26 h/km<sup>2</sup>**



Revenu moyen

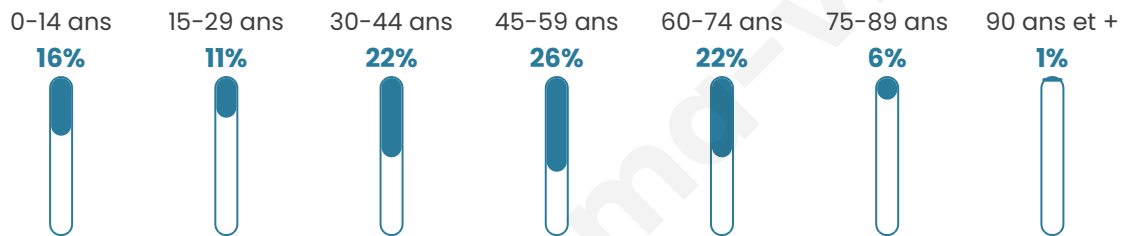
**23 410 €/an**

## Evolution du nombre d'habitants

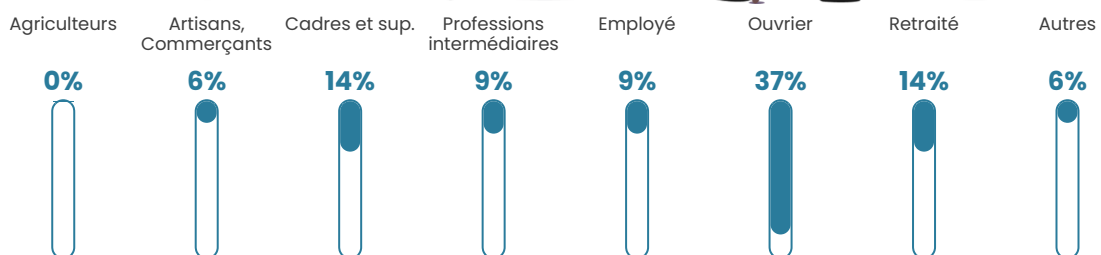


Sources : Institut national de la statistique et des études économiques (insee) selon Les dernières parutions officielles de 2024 portant sur les années 2020, 2021 et 2022.

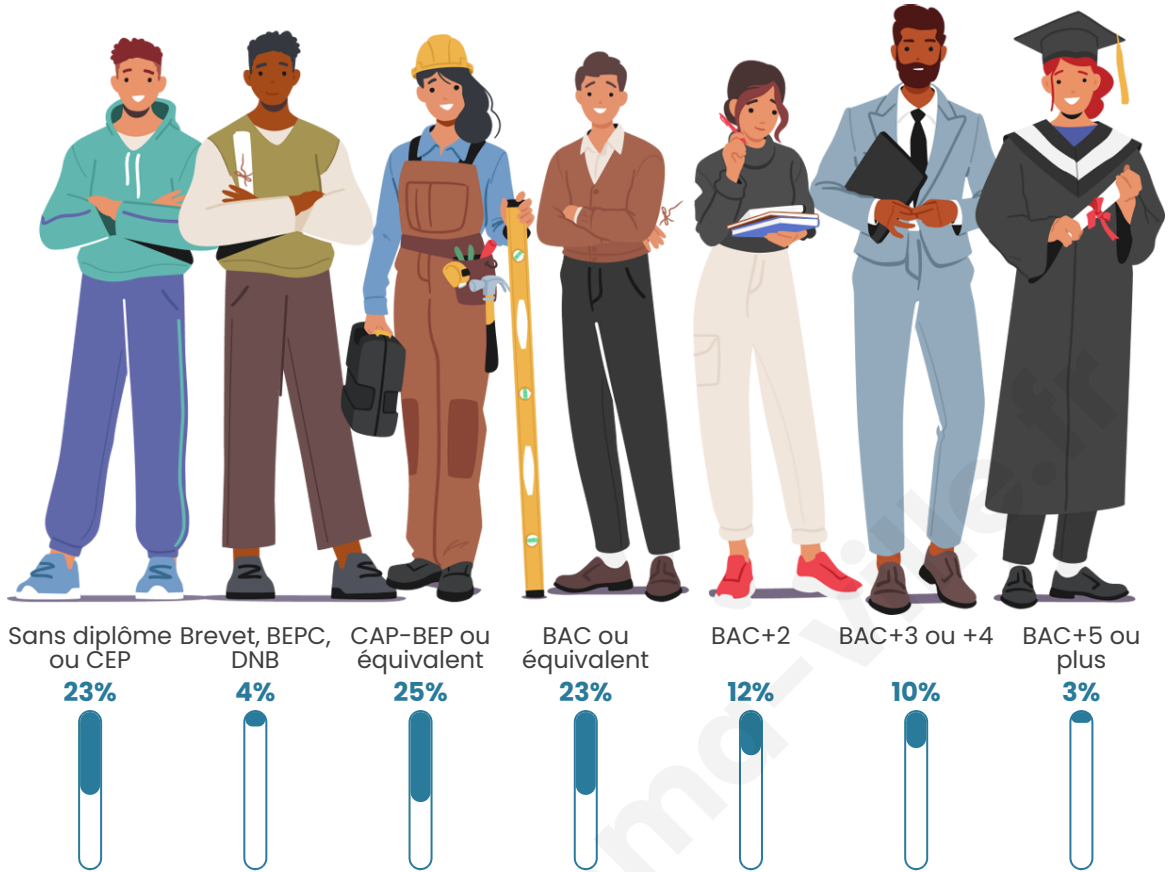
## Tranche d'âge



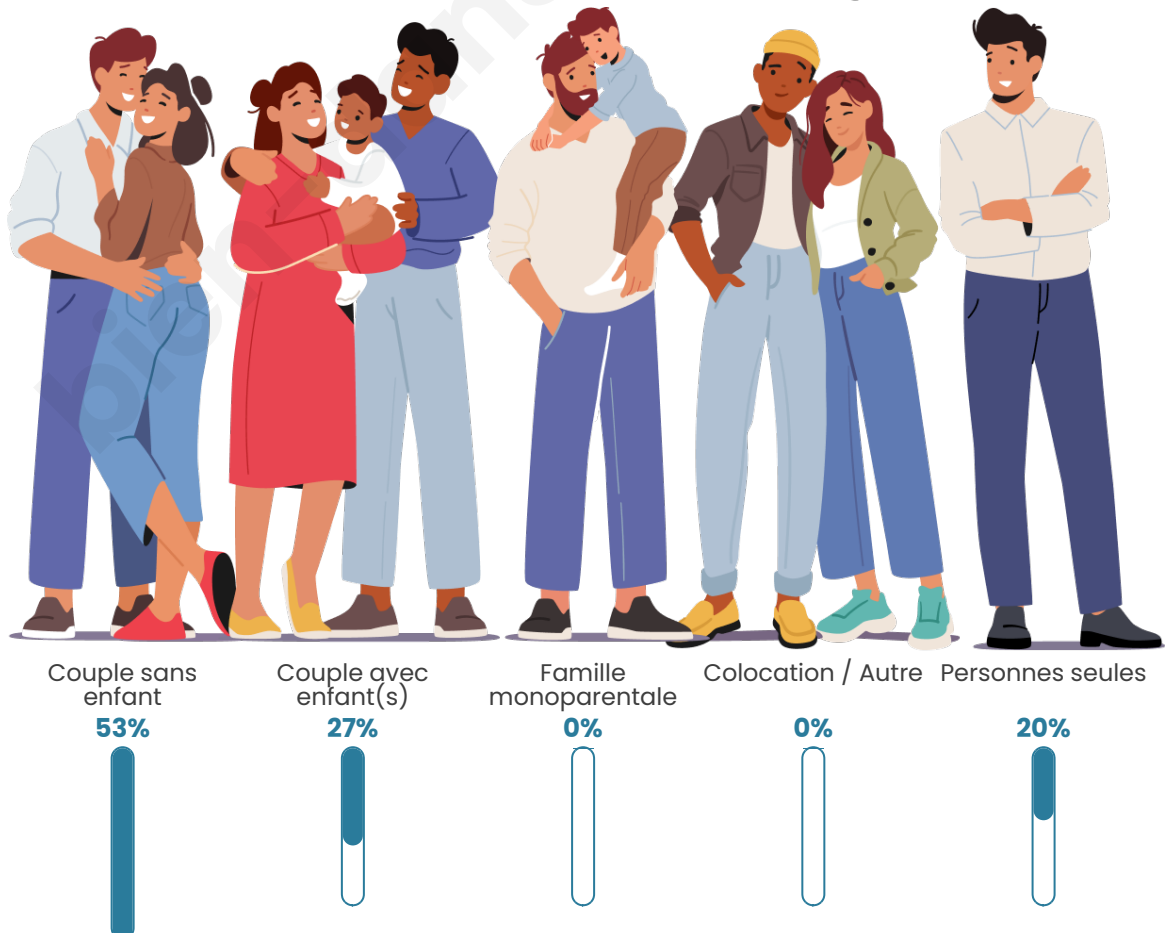
## Activité professionnelle



## Niveau de diplôme



## Composition des ménages



# Profils électoraux

## Premier tour

	Marine LE PEN	27.13 %
	Emmanuel MACRON	15.50 %
	Jean-Luc MÉLENCHON	13.18 %
	Éric ZEMMOUR	12.40 %
	Jean LASSALLE	8.53 %
	Fabien ROUSSEL	6.20 %
	Nicolas DUPONT-AIGNAN	5.43 %
	Yannick JADOT	3.88 %
	Valérie PÉCRESSE	3.88 %
	Anne HIDALGO	2.33 %
	Nathalie ARTHAUD	1.55 %
	Philippe POUTOU	0.00 %



### 159 inscrits

Participation : 83.65%

Votes blancs : 1.50%

Votes nuls : 1.50%

## Second tour

	Emmanuel MACRON	38,71 %
	Marine LE PEN	61,29 %

### 159 inscrits

Participation : 85.53%

Votes blancs : 8.09%

Votes nuls : 0.74%

# Sécurité



Agressions physiques / sexuelles

0



Cambriolages

0



Vols / dégradations

0



Stupéfiants

0

## Evolution du nombre d'infractions



## Pour comparer

(en proportion du nombre d'habitants)



Sources : Bases statistiques communale, départementale et régionale de la délinquance enregistrée par la police et la gendarmerie nationales selon les dernières parutions officielles de 2025 portant sur l'année 2024 ([data.gouv](https://data.gouv.fr)).

Agressions physiques / sexuelles : Violences sexuelles, coups et blessures volontaires intrafamiliaux, coups et blessures volontaires, autres coups, blessures volontaires et vols violents sans arme.

Cambriolages : Cambriolages de logements.

Vols : Vols avec armes, vols d'accessoires sur véhicules, vols dans les véhicules, vols de véhicules, vols sans violence contre des personnes, destructions, dégradations volontaires et escroqueries.

Stupéfiants : Trafic de stupéfiants dont (AFD) et usage de stupéfiants.

# Services à la population



## Commerce

Hypermarché	X <u>L'Isle-sur-le-Doubs</u> 11km
Supermarché	X <u>Sancey</u> 5km
Superette	X <u>Sancey</u> 6km
Boulangerie	X <u>Sancey</u> 5km
Boucherie	X <u>Chazot</u> 6km
Restaurant	X <u>Hyémondans</u> 3km
Garage	1
Station-service	X <u>Sancey</u> 6km
Banque	X <u>Sancey</u> 6km
La poste	X <u>Rang</u> 9km
Coiffeur	X <u>Rahon</u> 3km
Tabac	X <u>Sancey</u> 5km
Bars / discothèque	X <u>Hyémondans</u> 3km
Bibliothèque	X <u>Colombier-Fontaine</u> 13km
Cinéma	X <u>L'Isle-sur-le-Doubs</u> 11km
Vétérinaire	X <u>Sancey</u> 6km



## Santé

Pharmacie	X <u>Sancey</u> 7km
Hôpital	X <u>Montbéliard</u> 23km
Laboratoire d'analyses médicales	X <u>L'Isle-sur-le-Doubs</u> 11km
Etablissement pour handicapé	X <u>Vaucluse</u> 11km
EHPA	X <u>Sancey</u> 7km
Médecin	X <u>Anteuil</u> 6km
Dentiste	X <u>Sancey</u> 7km
Chirurgien	X <u>Montbéliard</u> 22km
Dermatologue	X <u>Montbéliard</u> 22km
Anesthésiste	X <u>Trévenans</u> 32km
Gastro-entérologue	X <u>Montbéliard</u> 22km
Gynécologue	X <u>Montbéliard</u> 22km
Cancérologue	X 0km
Neurologue	X <u>Montbéliard</u> 22km
Ophthalmologue	X <u>Montbéliard</u> 22km
ORL	X <u>Pont-de-Roide-Vermondans</u> 12km
Cardiologue	X <u>Montbéliard</u> 22km
Pédiatre	X <u>Bavilliers</u> 34km
Pneumologue	X <u>Trévenans</u> 32km
Psychologue	X <u>Montbéliard</u> 22km
Radiologue	X <u>Baume-les-Dames</u> 20km
Rhumatologue	X <u>Belfort</u> 38km
Sage-femme	X <u>Anteuil</u> 6km



## Éducation

Crèche	X <u>Sancey</u> 5km
Ecole maternelle Public	1
Ecole maternelle Privé	X <u>Muespach</u> 61km
Ecole primaire Public	X <u>Valonne</u> 3km
Ecole primaire Privé	X <u>Belleherbe</u> 10km
Collège Public	X <u>Sancey</u> 7km
Collège Privé	X <u>Sancey</u> 6km
Lycée Public	X <u>Baume-les-Dames</u> 20km
Lycée Privé	X <u>Mandeure</u> 18km

Sources : Base Sirene des entreprises et de leurs établissements selon les dernières parutions officielles de 2025 portant sur l'année 2024 ([data.gouv](https://data.gouv.fr)). Liste, localisation et tarifs des professionnels de santé selon les dernières parutions officielles de 2025 portant sur l'année 2024 ([opendatasoft](https://opendatasoft.com)) et FINISS Extraction du Fichier des établissements selon les dernières parutions officielles de 2025 portant sur l'année 2024 ([data.gouv](https://data.gouv.fr)). Adresse et géolocalisation des établissements d'enseignement du premier et second degrés selon les dernières parutions officielles de 2025 portant sur l'année 2024 ([data.education.gouv](https://data.education.gouv.fr))

## Villes autour de Vyt-lès-Belvoir

Ville	Habitants	Superficie	Pop densité	Pop active	Taux chômage	Revenu moyen	Prix immobilier
Vellerot-lès-Belvoir	95	6 km <sup>2</sup>	16 h/km <sup>2</sup>	48.4%	4.2%	NC	974 €/m <sup>2</sup>
Valonne	269	8 km <sup>2</sup>	34 h/km <sup>2</sup>	47.6%	3.3%	24 560 €/an	1 234 €/m <sup>2</sup>
Belvoir	95	9 km <sup>2</sup>	11 h/km <sup>2</sup>	38.9%	0%	NC	1 529 €/m <sup>2</sup>
Hyémondans	191	6 km <sup>2</sup>	32 h/km <sup>2</sup>	50.3%	5.2%	22 340 €/an	914 €/m <sup>2</sup>
Vernois-lès-Belvoir	50	4 km <sup>2</sup>	13 h/km <sup>2</sup>	40%	2%	NC	1 156 €/m <sup>2</sup>
Rahon	140	5 km <sup>2</sup>	28 h/km <sup>2</sup>	38.6%	2.9%	22 290 €/an	1 228 €/m <sup>2</sup>
Anteuil	602	24 km <sup>2</sup>	25 h/km <sup>2</sup>	49.3%	3.2%	23 250 €/an	1 558 €/m <sup>2</sup>
Rosières-sur-Barbèche	108	5 km <sup>2</sup>	22 h/km <sup>2</sup>	47.2%	4.6%	23 240 €/an	1 393 €/m <sup>2</sup>
Orve	59	5 km <sup>2</sup>	12 h/km <sup>2</sup>	39%	0%	NC	1 360 €/m <sup>2</sup>
Chazot	117	5 km <sup>2</sup>	23 h/km <sup>2</sup>	38.5%	1.7%	22 860 €/an	409 €/m <sup>2</sup>
Sourans	113	4 km <sup>2</sup>	28 h/km <sup>2</sup>	44.2%	7.1%	19 320 €/an	1 067 €/m <sup>2</sup>
Lanthenans	68	3 km <sup>2</sup>	23 h/km <sup>2</sup>	51.5%	8.8%	NC	NC
Péseux	133	6 km <sup>2</sup>	22 h/km <sup>2</sup>	44.4%	2.3%	25 070 €/an	NC
Dambelin	512	12 km <sup>2</sup>	43 h/km <sup>2</sup>	43.6%	1.6%	25 200 €/an	1 454 €/m <sup>2</sup>
Solemont	131	8 km <sup>2</sup>	16 h/km <sup>2</sup>	49.6%	8.4%	24 850 €/an	1 307 €/m <sup>2</sup>

bien-dans-ma-ville.fr



# Vous aimez votre ville ? Notez-la !

Et faites-nous part de vos remarques constructives



Avec

**BIEN** dans  
ma **VILLE** 