



Version web

# Ville de Vouthon-Haut

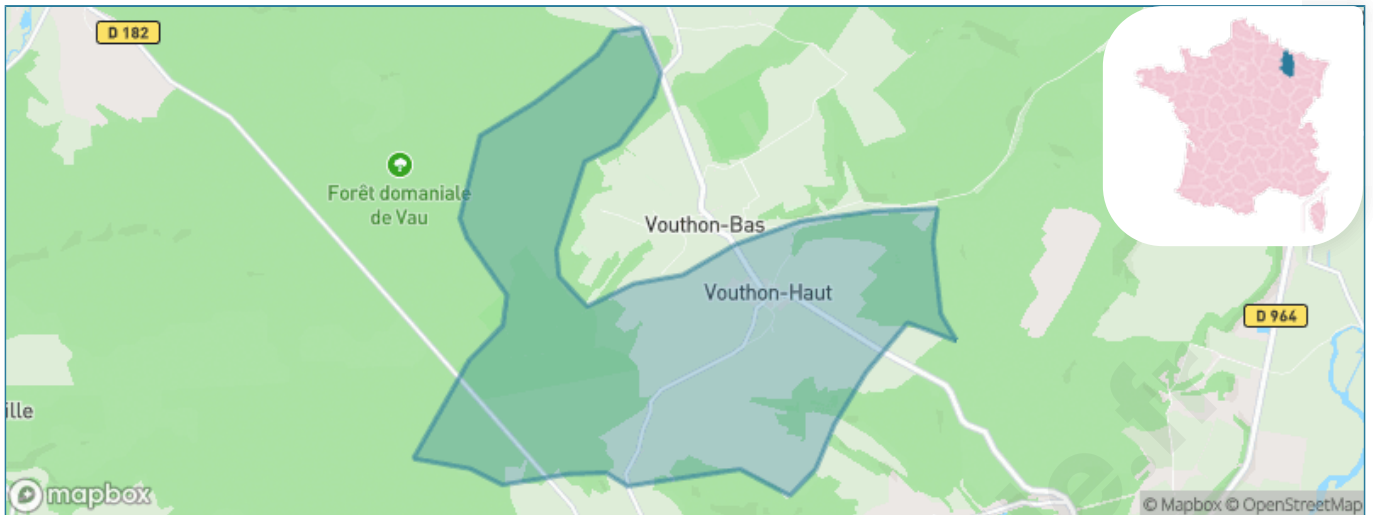
Présenté par

**BIEN** dans  
ma **VILLE** 

# Sommaire

Situation géographique .....	3
Statistiques sur la population .....	4
Evolution du nombre d'habitants .....	4
Tranche d'âge .....	5
0-14 ans .....	5
15-29 ans .....	5
30-44 ans .....	5
45-59 ans .....	5
60-74 ans .....	5
75-89 ans .....	5
90 ans et + .....	5
Activité professionnelle .....	5
Agriculteurs .....	5
Artisans, Commerçants .....	5
Cadres et sup. ....	5
Professions intermédiaires .....	5
Employé .....	5
Ouvrier .....	5
Retraité .....	5
Autres .....	5
Niveau de diplôme .....	6
Sans diplôme ou CEP .....	6
Brevet, BEPC, DNB .....	6
CAP-BEP ou équivalent .....	6
BAC ou équivalent .....	6
BAC+2 .....	6
BAC+3 ou +4 .....	6
BAC+5 ou plus .....	6
Composition des ménages .....	6
Couple sans enfant .....	6
Couple avec enfant(s) .....	6
Famille monoparentale .....	6
Colocation / Autre .....	6
Personnes seules .....	6
Profils électoraux .....	7
Premier tour .....	7
Sécurité .....	8
Evolution du nombre d'infractions .....	8
Pour comparer .....	9
Services à la population .....	10
Commerce .....	10
Éducation .....	10
Villes autour de Vouthon-Haut .....	11

# Situation géographique



## i Informations clés

- **Région** : Grand Est
- **Département** : Meuse
- **Code postal** : 55130
- **Superficie** : 13 km<sup>2</sup>



# Statistiques sur la population



Nombre d'habitants

**73**



Age moyen

**44 ans**



Pop active

**35.6%**



Taux chômage

**0%**



Pop densité

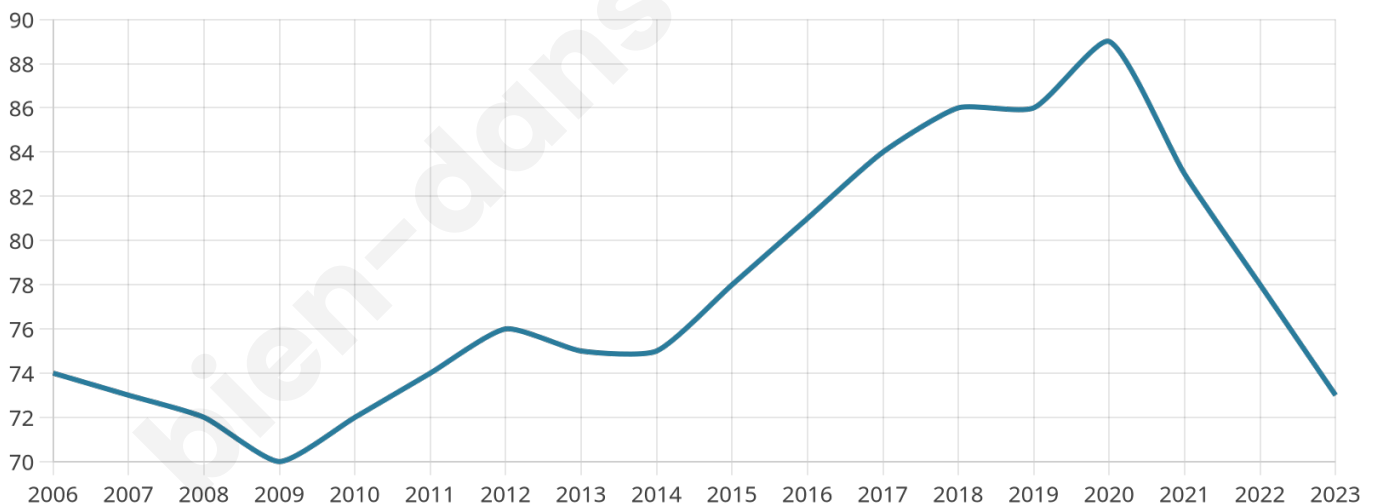
**6 h/km<sup>2</sup>**



Revenu moyen

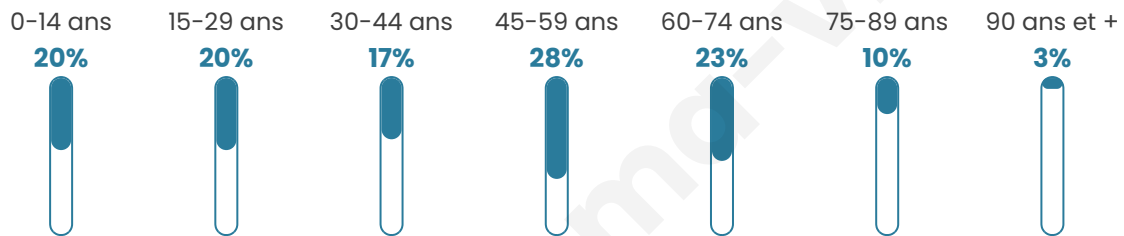
**NC**

## Evolution du nombre d'habitants

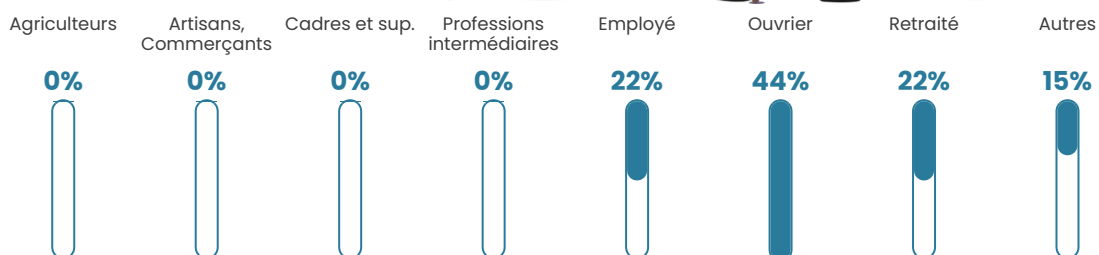


Sources : Institut national de la statistique et des études économiques (insee) selon Les dernières parutions officielles de 2024 portant sur les années 2020, 2021 et 2022.

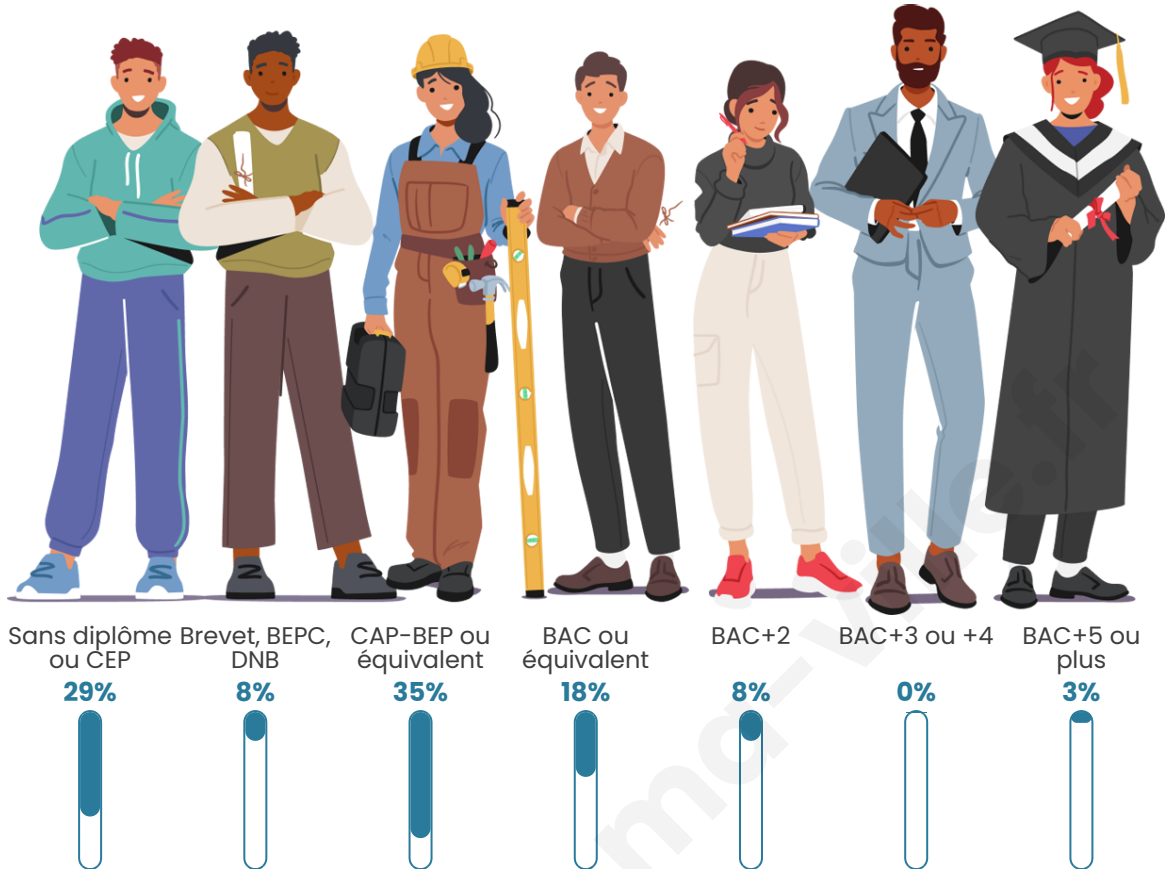
## Tranche d'âge



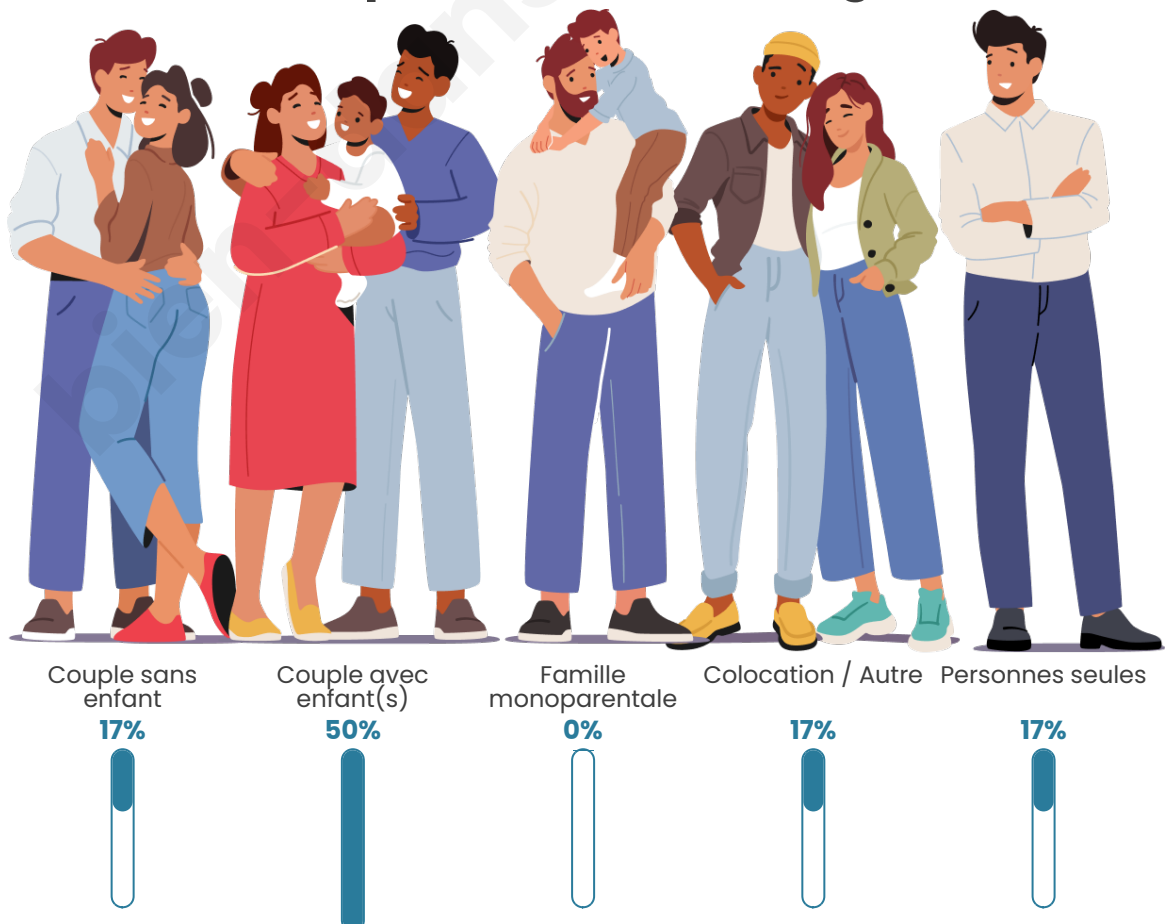
## Activité professionnelle



## Niveau de diplôme




## Composition des ménages



# Profils électoraux

## Premier tour

	Marine LE PEN	58.00 %
	Emmanuel MACRON	14.00 %
	Jean-Luc MÉLENCHON	12.00 %
	Valérie PÉCRESSE	4.00 %
	Nicolas DUPONT-AIGNAN	4.00 %
	Nathalie ARTHAUD	2.00 %
	Éric ZEMMOUR	2.00 %
	Anne HIDALGO	2.00 %
	Philippe POUTOU	2.00 %
	Fabien ROUSSEL	0.00 %
	Jean LASSALLE	0.00 %
	Yannick JADOT	0.00 %



### 70 inscrits

Participation : 72.86%

Votes blancs : 1.96%

Votes nuls : 0.00%

## Second tour

	Emmanuel MACRON	19,61 %
	Marine LE PEN	80,39 %

### 70 inscrits

Participation : 81.43%

Votes blancs : 5.26%

Votes nuls : 5.26%

# Sécurité



Agressions physiques / sexuelles

0



Cambriolages

0



Vols / dégradations

0



Stupéfiants

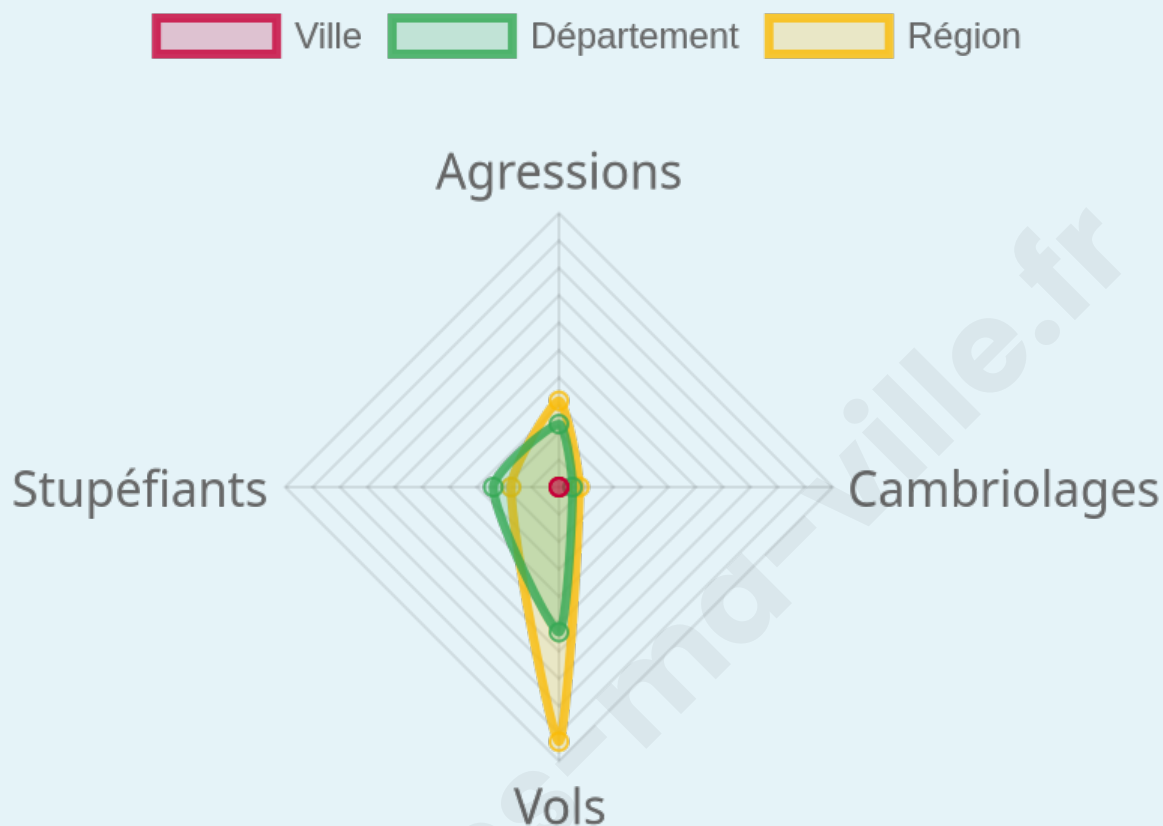
0

## Evolution du nombre d'infractions



## Pour comparer

(en proportion du nombre d'habitants)



Sources : Bases statistiques communale, départementale et régionale de la délinquance enregistrée par la police et la gendarmerie nationales selon les dernières parutions officielles de 2025 portant sur l'année 2024 ([data.gouv](https://data.gouv.fr)).

Agressions physiques / sexuelles : Violences sexuelles, coups et blessures volontaires intrafamiliaux, coups et blessures volontaires, autres coups, blessures volontaires et vols violents sans arme.

Cambriolages : Cambriolages de logements.

Vols : Vols avec armes, vols d'accessoires sur véhicules, vols dans les véhicules, vols de véhicules, vols sans violence contre des personnes, destructions, dégradations volontaires et escroqueries.

Stupéfiants : Trafic de stupéfiants dont (AFD) et usage de stupéfiants.

# Services à la population



## Commerce

Hypermarché	X <a href="#">Neufchâteau</a> 14km
Supermarché	X <a href="#">Gondrecourt-le-Château</a> 9km
Superette	X <a href="#">Coussey</a> 10km
Boulangerie	X <a href="#">Greux</a> 6km
Boucherie	X <a href="#">Coussey</a> 10km
Restaurant	X <a href="#">Greux</a> 6km
Garage	X <a href="#">Goussaincourt</a> 5km
Station-service	X <a href="#">Vaucouleurs</a> 13km
Banque	X <a href="#">Gondrecourt-le-Château</a> 8km
La poste	X <a href="#">Goussaincourt</a> 5km
Coiffeur	X <a href="#">Vouthon-Bas</a> 1km
Tabac	X <a href="#">Houdelaincourt</a> 12km
Bars / discothèque	X <a href="#">Domrémy-la-Pucelle</a> 6km
Bibliothèque	X <a href="#">Neufchâteau</a> 15km
Cinéma	X <a href="#">Neufchâteau</a> 15km
Vétérinaire	X <a href="#">Gondrecourt-le-Château</a> 9km



## Santé

Pharmacie	X <a href="#">Gondrecourt-le-Château</a> 9km
Hôpital	X <a href="#">Vaucouleurs</a> 14km
Laboratoire d'analyses médicales	X <a href="#">Neufchâteau</a> 14km
Etablissement pour handicapé	X <a href="#">Vaucouleurs</a> 14km
EHPA	X <a href="#">Gondrecourt-le-Château</a> 9km
Médecin	X <a href="#">Gondrecourt-le-Château</a> 9km
Dentiste	X <a href="#">Gondrecourt-le-Château</a> 9km
Chirurgien	X <a href="#">Neufchâteau</a> 14km
Dermatologue	X <a href="#">Neufchâteau</a> 16km
Anesthésiste	X <a href="#">Vandoeuvre-lès-Nancy</a> 45km
Gastro-entérologue	X <a href="#">Vandoeuvre-lès-Nancy</a> 44km
Gynécologue	X <a href="#">Coussey</a> 10km
Cancérologue	X <a href="#">Nancy</a> 46km
Neurologue	X <a href="#">Maxéville</a> 46km
Ophtalmologue	X <a href="#">Neufchâteau</a> 16km
ORL	X <a href="#">Toul</a> 30km
Cardiologue	X <a href="#">Neufchâteau</a> 14km
Pédiatre	X <a href="#">Toul</a> 29km
Pneumologue	X <a href="#">Ludres</a> 44km
Psychologue	X <a href="#">Vittel</a> 39km
Radiologue	X <a href="#">Neufchâteau</a> 15km
Rhumatologue	X <a href="#">Neufchâteau</a> 15km
Sage-femme	X <a href="#">Neufchâteau</a> 14km



## Éducation

Crèche	X <a href="#">Abainville</a> 10km
Ecole maternelle Public	X <a href="#">Neufchâteau</a> 16km
Ecole maternelle Privé	X <a href="#">Domrémy-la-Pucelle</a> 6km
Ecole primaire Public	X <a href="#">Maxey-sur-Vaise</a> 7km
Ecole primaire Privé	X <a href="#">Uruffe</a> 13km
Collège Public	X <a href="#">Gondrecourt-le-Château</a> 9km
Collège Privé	X <a href="#">Neufchâteau</a> 15km
Lycée Public	X <a href="#">Neufchâteau</a> 15km
Lycée Privé	X <a href="#">Neufchâteau</a> 15km

Sources : Base Sirene des entreprises et de leurs établissements selon les dernières parutions officielles de 2025 portant sur l'année 2024 ([data.gouv](#)). Liste, localisation et tarifs des professionnels de santé selon les dernières parutions officielles de 2025 portant sur l'année 2024 ([opendatasoft](#)) et FINISS Extraction du Fichier des établissements selon les dernières parutions officielles de 2025 portant sur l'année 2024 ([data.gouv](#)). Adresse et géolocalisation des établissements d'enseignement du premier et second degrés selon les dernières parutions officielles de 2025 portant sur l'année 2024 ([data.education.gouv](#))

## Villes autour de Vouthon-Haut

Ville	Habitants	Superficie	Pop densité	Pop active	Taux chômage	Revenu moyen	Prix immobilier
Vouthon-Bas	42	7 km <sup>2</sup>	6 h/km <sup>2</sup>	45.2%	7.1%	NC	NC
Les Roises	27	3 km <sup>2</sup>	9 h/km <sup>2</sup>	37%	11.1%	NC	NC
Amanty	36	11 km <sup>2</sup>	3 h/km <sup>2</sup>	38.9%	0%	NC	NC
Vaudeville-le-Haut	46	9 km <sup>2</sup>	5 h/km <sup>2</sup>	45.7%	6.5%	NC	NC
Seraumont	33	10 km <sup>2</sup>	3 h/km <sup>2</sup>	42.4%	6.1%	NC	1 263 €/m <sup>2</sup>
Goussaincourt	117	10 km <sup>2</sup>	12 h/km <sup>2</sup>	37.6%	2.6%	21 420 €/an	428 €/m <sup>2</sup>
Domrémy-la-Pucelle	102	9 km <sup>2</sup>	11 h/km <sup>2</sup>	31.4%	3.9%	22 200 €/an	481 €/m <sup>2</sup>
Greux	130	8 km <sup>2</sup>	16 h/km <sup>2</sup>	53.1%	4.6%	24 270 €/an	664 €/m <sup>2</sup>
Burey-la-Côte	86	4 km <sup>2</sup>	22 h/km <sup>2</sup>	46.5%	2.3%	NC	674 €/m <sup>2</sup>
Maxey-sur-Vaise	279	10 km <sup>2</sup>	28 h/km <sup>2</sup>	40.1%	3.2%	20 950 €/an	743 €/m <sup>2</sup>
Maxey-sur-Meuse	213	10 km <sup>2</sup>	21 h/km <sup>2</sup>	46.9%	6.1%	23 120 €/an	1 071 €/m <sup>2</sup>
Épiez-sur-Meuse	37	8 km <sup>2</sup>	5 h/km <sup>2</sup>	37.8%	2.7%	NC	NC
Montbras	20	5 km <sup>2</sup>	4 h/km <sup>2</sup>	55%	5%	NC	NC
Brixey-aux-Chanoines	77	7 km <sup>2</sup>	11 h/km <sup>2</sup>	46.8%	2.6%	NC	352 €/m <sup>2</sup>
Sauvigny	229	17 km <sup>2</sup>	13 h/km <sup>2</sup>	40.6%	5.2%	22 090 €/an	NC

bien-dans-ma-ville.fr



# **Vous aimez votre ville ? Notez-la !**

Et faites-nous part de vos remarques constructives



Avec

**BIEN** dans ma **VILLE** 