



Version web

# Ville de Voigny

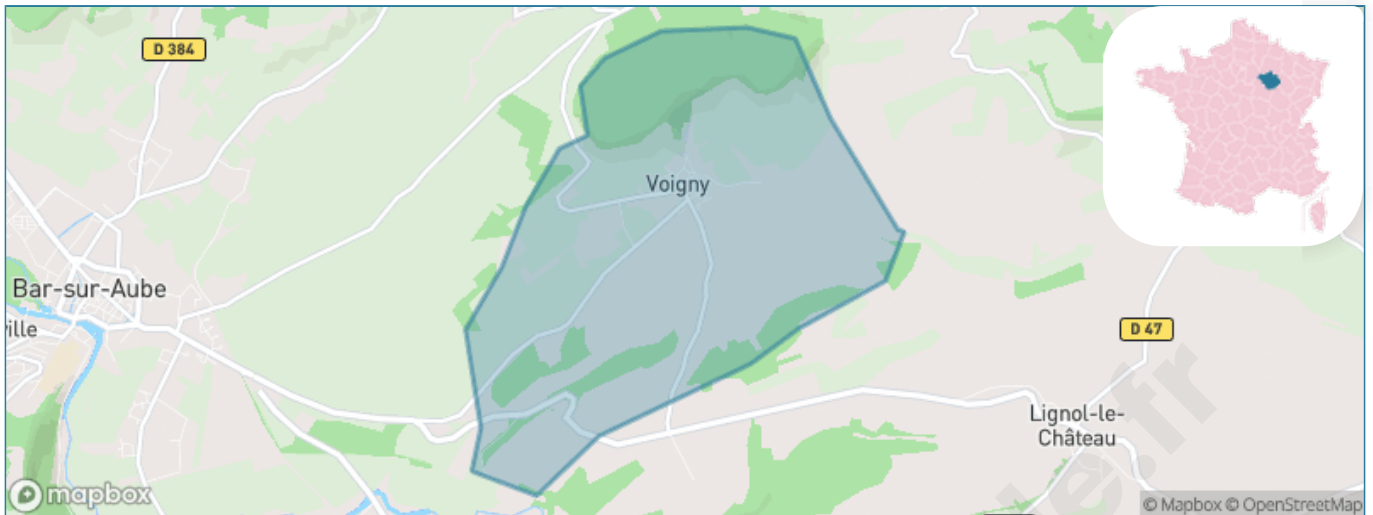
Présenté par

**BIEN** dans  
ma **VILLE** 

# Sommaire

Situation géographique .....	3
Statistiques sur la population .....	4
Evolution du nombre d'habitants .....	4
Tranche d'âge .....	5
0-14 ans .....	5
15-29 ans .....	5
30-44 ans .....	5
45-59 ans .....	5
60-74 ans .....	5
75-89 ans .....	5
90 ans et + .....	5
Activité professionnelle .....	5
Agriculteurs .....	5
Artisans, Commerçants .....	5
Cadres et sup. ....	5
Professions intermédiaires .....	5
Employé .....	5
Ouvrier .....	5
Retraité .....	5
Autres .....	5
Niveau de diplôme .....	6
Sans diplôme ou CEP .....	6
Brevet, BEPC, DNB .....	6
CAP-BEP ou équivalent .....	6
BAC ou équivalent .....	6
BAC+2 .....	6
BAC+3 ou +4 .....	6
BAC+5 ou plus .....	6
Composition des ménages .....	6
Couple sans enfant .....	6
Couple avec enfant(s) .....	6
Famille monoparentale .....	6
Colocation / Autre .....	6
Personnes seules .....	6
Profils électoraux .....	7
Premier tour .....	7
Sécurité .....	8
Evolution du nombre d'infractions .....	8
Pour comparer .....	9
Services à la population .....	10
Commerce .....	10
Éducation .....	10
Villes autour de Voigny .....	11

# Situation géographique



## i Informations clés

- **Région** : Grand Est
- **Département** : Aube
- **Code postal** : 10200
- **Superficie** : 7 km<sup>2</sup>



# Statistiques sur la population



Nombre d'habitants

**141**



Age moyen

**49 ans**



Pop active

**49.6%**



Taux chômage

**6.2%**



Pop densité

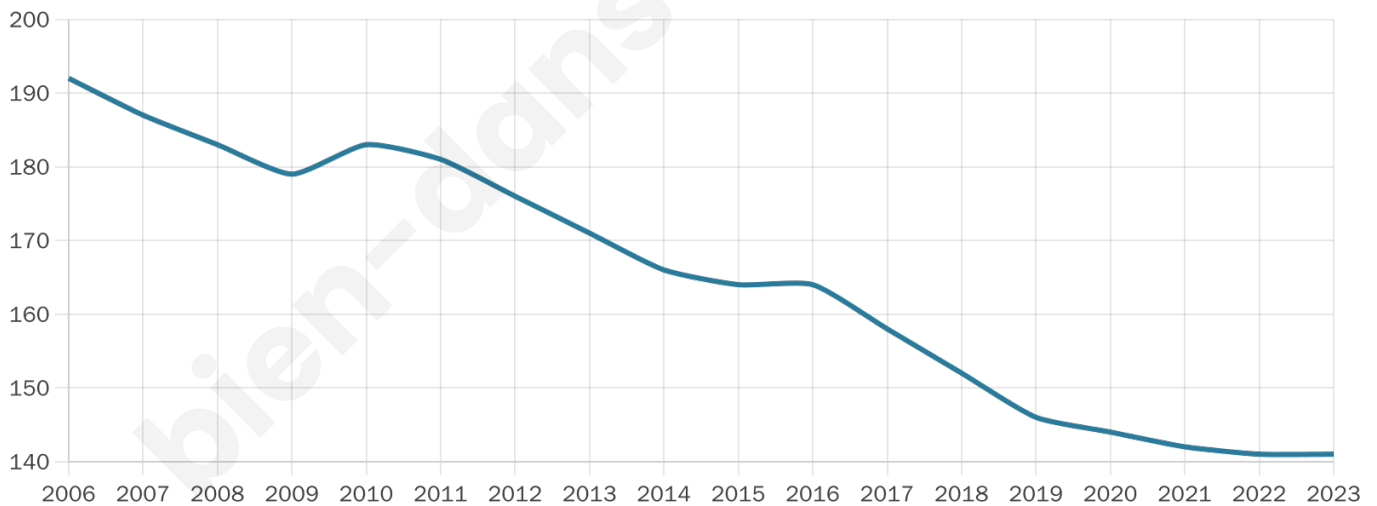
**20 h/km<sup>2</sup>**



Revenu moyen

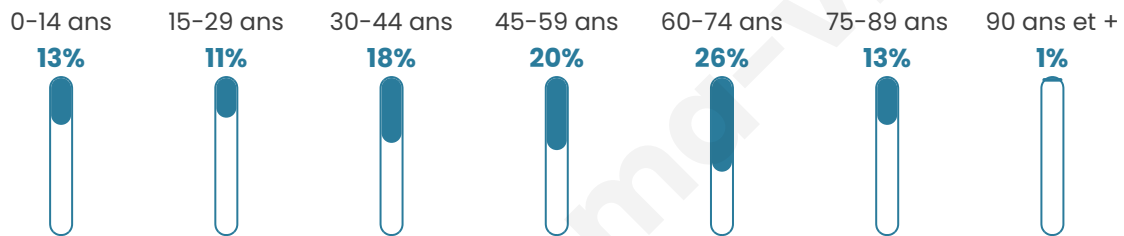
**23 980 €/an**

## Evolution du nombre d'habitants

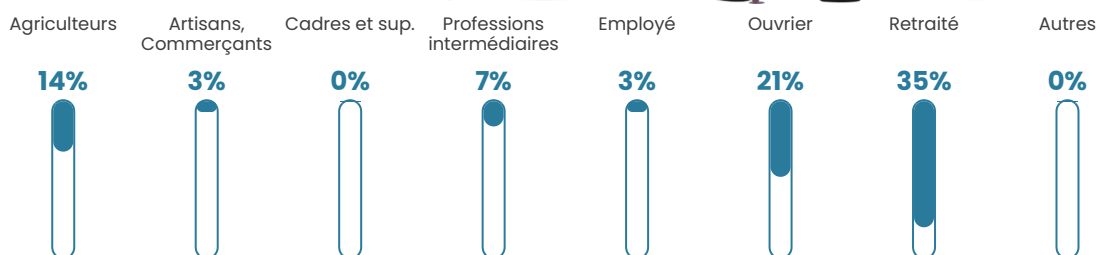


Sources : Institut national de la statistique et des études économiques (insee) selon Les dernières parutions officielles de 2024 portant sur les années 2020, 2021 et 2022.

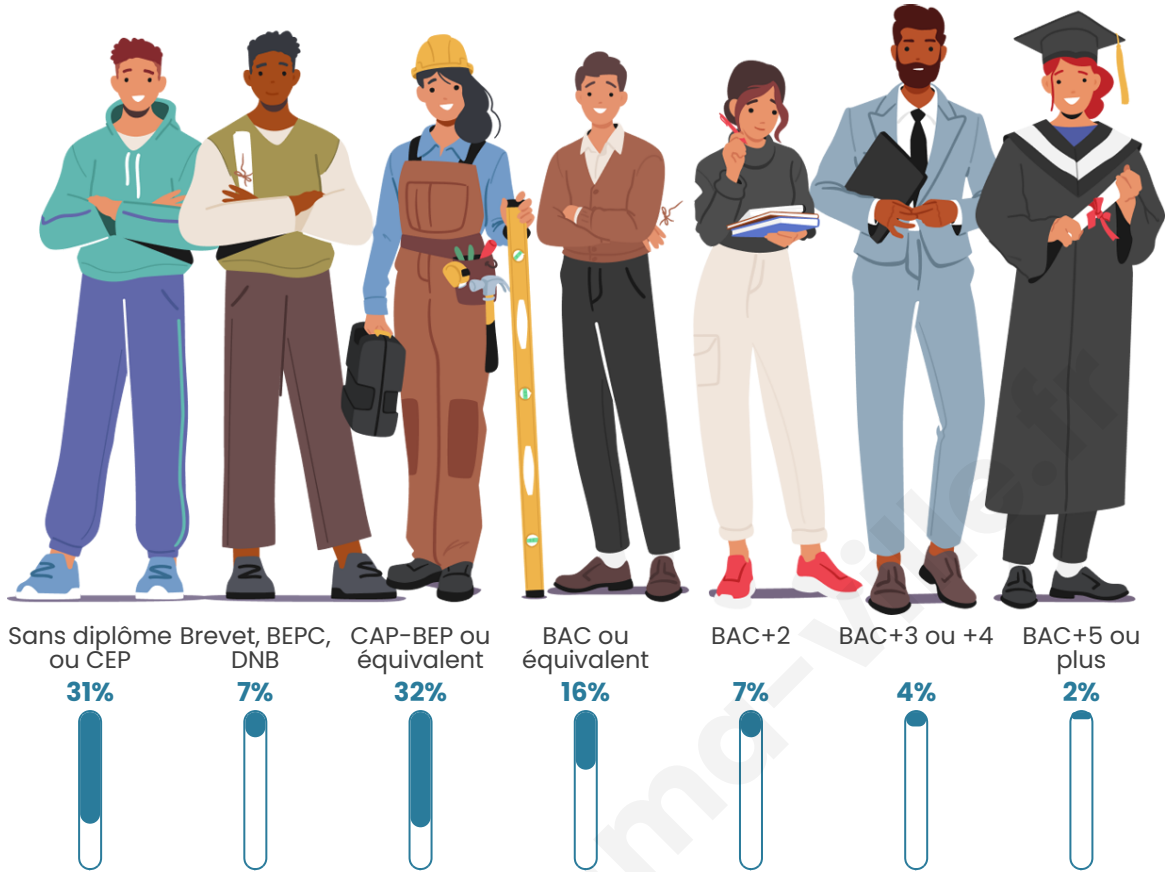
## Tranche d'âge



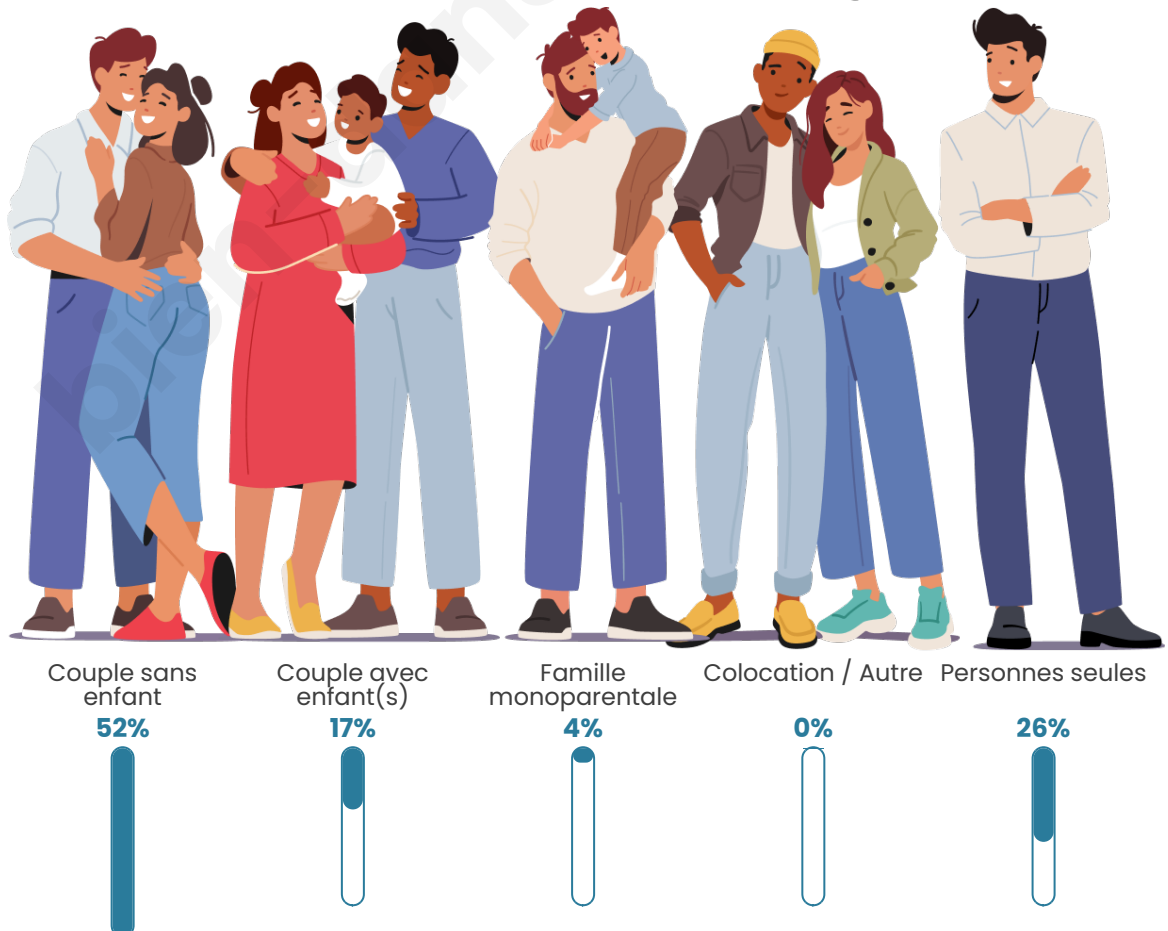
## Activité professionnelle



## Niveau de diplôme



## Composition des ménages



# Profils électoraux



## Premier tour

	Marine LE PEN	33.01 %
	Emmanuel MACRON	31.07 %
	Valérie PÉCRESSE	8.74 %
	Jean LASSALLE	5.83 %
	Éric ZEMMOUR	5.83 %
	Jean-Luc MÉLENCHON	5.83 %
	Nicolas DUPONT-AIGNAN	4.85 %
	Yannick JADOT	1.94 %
	Nathalie ARTHAUD	0.97 %
	Anne HIDALGO	0.97 %
	Philippe POUTOU	0.97 %
	Fabien ROUSSEL	0.00 %

### 133 inscrits

Participation : 81.2%  
Votes blancs : 3.70%  
Votes nuls : 0.93%

## Second tour

	Emmanuel MACRON	42,99 %
	Marine LE PEN	57,01 %

### 133 inscrits

Participation : 85.71%  
Votes blancs : 3.51%  
Votes nuls : 2.63%

# Sécurité



Agressions physiques / sexuelles

0



Cambriolages

0



Vols / dégradations

0



Stupéfiants

0

## Evolution du nombre d'infractions



## Pour comparer

(en proportion du nombre d'habitants)



Sources : Bases statistiques communale, départementale et régionale de la délinquance enregistrée par la police et la gendarmerie nationales selon les dernières parutions officielles de 2025 portant sur l'année 2024 ([data.gouv](https://data.gouv.fr)).

Agressions physiques / sexuelles : Violences sexuelles, coups et blessures volontaires intrafamiliaux, coups et blessures volontaires, autres coups, blessures volontaires et vols violents sans arme.

Cambriolages : Cambriolages de logements.

Vols : Vols avec armes, vols d'accessoires sur véhicules, vols dans les véhicules, vols de véhicules, vols sans violence contre des personnes, destructions, dégradations volontaires et escroqueries.

Stupéfiants : Trafic de stupéfiants dont (AFD) et usage de stupéfiants.

# Services à la population



## Commerce

Hypermarché	X <a href="#">Bar-sur-Aube</a> 5km
Supermarché	X <a href="#">Bar-sur-Aube</a> 4km
Superette	X <a href="#">Bar-sur-Aube</a> 4km
Boulangerie	X <a href="#">Bayel</a> 4km
Boucherie	X <a href="#">Bar-sur-Aube</a> 4km
Restaurant	X <a href="#">Bar-sur-Aube</a> 4km
Garage	X <a href="#">Colombé-le-Sec</a> 3km
Station-service	X <a href="#">Bar-sur-Aube</a> 4km
Banque	X <a href="#">Bar-sur-Aube</a> 4km
La poste	X <a href="#">Bar-sur-Aube</a> 4km
Coiffeur	X <a href="#">Arrentières</a> 4km
Tabac	X <a href="#">Bar-sur-Aube</a> 4km
Bars / discothèque	X <a href="#">Bar-sur-Aube</a> 4km
Bibliothèque	X <a href="#">Bar-sur-Aube</a> 4km
Cinéma	X <a href="#">Bar-sur-Aube</a> 4km
Vétérinaire	X <a href="#">Bar-sur-Aube</a> 5km



## Santé

Pharmacie	X <a href="#">Bar-sur-Aube</a> 4km
Hôpital	X <a href="#">Bar-sur-Aube</a> 4km
Laboratoire d'analyses médicales	X <a href="#">Bar-sur-Aube</a> 5km
Etablissement pour handicapé	X <a href="#">Bar-sur-Aube</a> 4km
EHPA	X <a href="#">Bar-sur-Aube</a> 4km
Médecin	X <a href="#">Bar-sur-Aube</a> 5km
Dentiste	X <a href="#">Bar-sur-Aube</a> 4km
Chirurgien	X <a href="#">Chaumont</a> 31km
Dermatologue	X <a href="#">Saint-Dizier</a> 47km
Anesthésiste	X <a href="#">Chaumont</a> 31km
Gastro-entérologue	X <a href="#">Bar-sur-Aube</a> 4km
Gynécologue	X <a href="#">Chaumont</a> 31km
Cancérologue	X 0km
Neurologue	X <a href="#">Chaumont</a> 31km
Ophthalmologue	X <a href="#">Soulaines-Dhuys</a> 16km
ORL	X <a href="#">Bar-sur-Aube</a> 4km
Cardiologue	X <a href="#">Chaumont</a> 30km
Pédiatre	X <a href="#">Châtillon-sur-Seine</a> 44km
Pneumologue	X <a href="#">Langres</a> 59km
Psychologue	X <a href="#">Chaumont</a> 31km
Radiologue	X <a href="#">Chaumont</a> 30km
Rhumatologue	X <a href="#">Chaumont</a> 31km
Sage-femme	X <a href="#">Bar-sur-Aube</a> 5km



## Éducation

Crèche	X <a href="#">Bar-sur-Aube</a> 4km
Ecole maternelle Public	X <a href="#">Colombé-la-Fosse</a> 4km
Ecole maternelle Privé	X <a href="#">Domrémy-la-Pucelle</a> 71km
Ecole primaire Public	X <a href="#">Arrentières</a> 4km
Ecole primaire Privé	X <a href="#">Bar-sur-Aube</a> 4km
Collège Public	X <a href="#">Bar-sur-Aube</a> 5km
Collège Privé	X <a href="#">Bar-sur-Seine</a> 32km
Lycée Public	X <a href="#">Bar-sur-Aube</a> 5km
Lycée Privé	X <a href="#">Chaumont</a> 33km

Sources : Base Sirene des entreprises et de leurs établissements selon les dernières parutions officielles de 2025 portant sur l'année 2024 ([data.gouv](#)). Liste, localisation et tarifs des professionnels de santé selon les dernières parutions officielles de 2025 portant sur l'année 2024 ([opendatasoft](#)) et FINISS Extraction du Fichier des établissements selon les dernières parutions officielles de 2025 portant sur l'année 2024 ([data.gouv](#)). Adresse et géolocalisation des établissements d'enseignement du premier et second degrés selon les dernières parutions officielles de 2025 portant sur l'année 2024 ([data.education.gouv](#))

## Villes autour de Voigny

Ville	Habitants	Superficie	Pop densité	Pop active	Taux chômage	Revenu moyen	Prix immobilier
Colombé-le-Sec	157	8 km <sup>2</sup>	20 h/km <sup>2</sup>	43.9%	1.3%	26 810 €/an	NC
Rouvres-les-Vignes	115	8 km <sup>2</sup>	14 h/km <sup>2</sup>	53%	2.6%	26 690 €/an	667 €/m <sup>2</sup>
Bar-sur-Aube (2 avis)	4 665	16 km <sup>2</sup>	292 h/km <sup>2</sup>	41.1%	9.3%	18 970 €/an	1 073 €/m <sup>2</sup>
Bayel	738	23 km <sup>2</sup>	32 h/km <sup>2</sup>	40.4%	7.6%	20 770 €/an	735 €/m <sup>2</sup>
Arrentières	176	13 km <sup>2</sup>	14 h/km <sup>2</sup>	48.9%	0%	26 870 €/an	946 €/m <sup>2</sup>
Engente	26	5 km <sup>2</sup>	5 h/km <sup>2</sup>	30.8%	3.8%	NC	NC
Lignol-le-Château	155	21 km <sup>2</sup>	7 h/km <sup>2</sup>	52.3%	2.6%	24 390 €/an	814 €/m <sup>2</sup>
Fontaine	246	5 km <sup>2</sup>	49 h/km <sup>2</sup>	44.3%	4.1%	24 240 €/an	1 250 €/m <sup>2</sup>
Colombé-la-Fosse	162	9 km <sup>2</sup>	18 h/km <sup>2</sup>	49.4%	1.2%	26 300 €/an	994 €/m <sup>2</sup>
Proverville	217	7 km <sup>2</sup>	31 h/km <sup>2</sup>	36.9%	2.8%	25 470 €/an	1 164 €/m <sup>2</sup>
Baroville	252	17 km <sup>2</sup>	15 h/km <sup>2</sup>	57.9%	0.8%	27 850 €/an	2 090 €/m <sup>2</sup>
Maisons-lès-Soulaines	57	6 km <sup>2</sup>	10 h/km <sup>2</sup>	59.6%	8.8%	NC	NC
Ailleville	223	5 km <sup>2</sup>	45 h/km <sup>2</sup>	50.2%	8.1%	21 840 €/an	1 168 €/m <sup>2</sup>
Saulcy	62	11 km <sup>2</sup>	6 h/km <sup>2</sup>	45.2%	1.6%	NC	1 100 €/m <sup>2</sup>
Arconville	108	15 km <sup>2</sup>	7 h/km <sup>2</sup>	44.4%	5.6%	23 570 €/an	NC

bien-dans-ma-ville.fr



# **Vous aimez votre ville ? Notez-la !**

Et faites-nous part de vos remarques constructives



Avec

**BIEN** dans ma **VILLE** 