



Version web

Ville de Viols-en-Laval

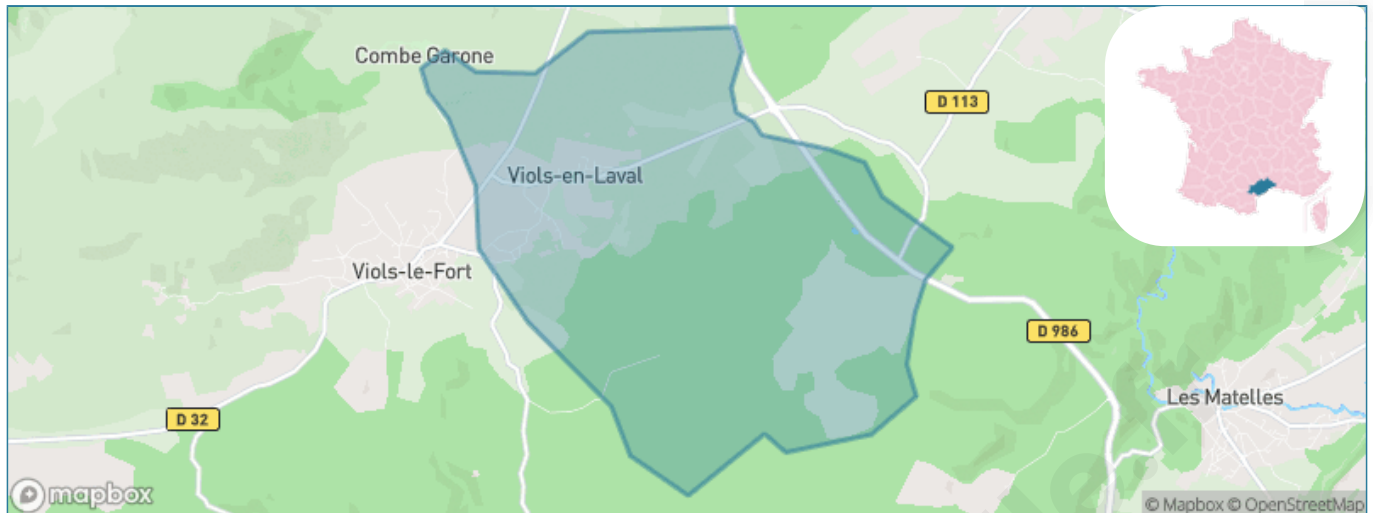
Présenté par

BIEN dans
ma **VILLE** 

Sommaire

Situation géographique	3
Statistiques sur la population	4
Evolution du nombre d'habitants	4
Tranche d'âge	5
0-14 ans	5
15-29 ans	5
30-44 ans	5
45-59 ans	5
60-74 ans	5
75-89 ans	5
90 ans et +	5
Activité professionnelle	5
Agriculteurs	5
Artisans, Commerçants	5
Cadres et sup.	5
Professions intermédiaires	5
Employé	5
Ouvrier	5
Retraité	5
Autres	5
Niveau de diplôme	6
Sans diplôme ou CEP	6
Brevet, BEPC, DNB	6
CAP-BEP ou équivalent	6
BAC ou équivalent	6
BAC+2	6
BAC+3 ou +4	6
BAC+5 ou plus	6
Composition des ménages	6
Couple sans enfant	6
Couple avec enfant(s)	6
Famille monoparentale	6
Colocation / Autre	6
Personnes seules	6
Profils électoraux	7
Premier tour	7
Sécurité	9
Evolution du nombre d'infractions	9
Pour comparer	10
Services à la population	11
Commerce	11
Éducation	11
Villes autour de Viols-en-Laval	13

Situation géographique



i Informations clés

- **Région** : Occitanie
- **Département** : Hérault
- **Code postal** : 34380
- **Superficie** : 16 km²



Statistiques sur la population



Nombre d'habitants

231



Age moyen

47 ans



Pop active

42.4%



Taux chômage

6.8%



Pop densité

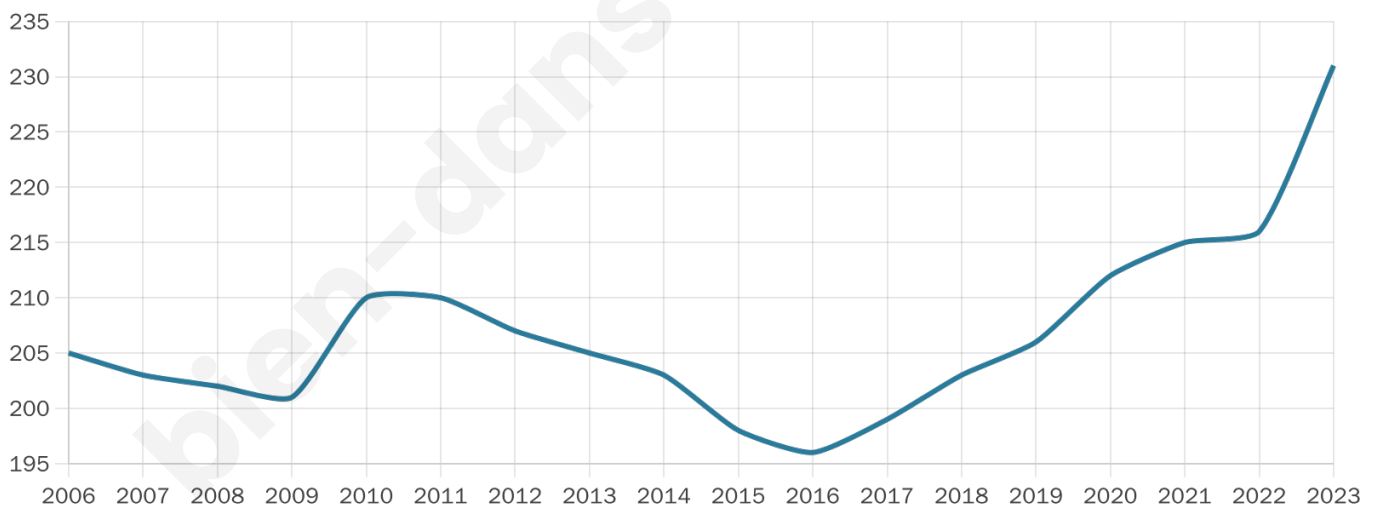
14 h/km²



Revenu moyen

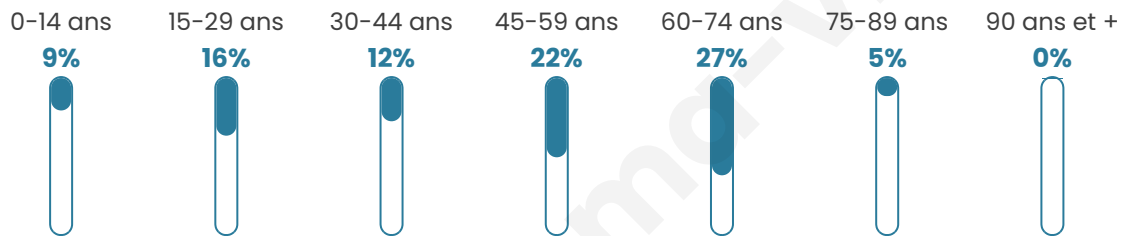
26 290 €/an

Evolution du nombre d'habitants

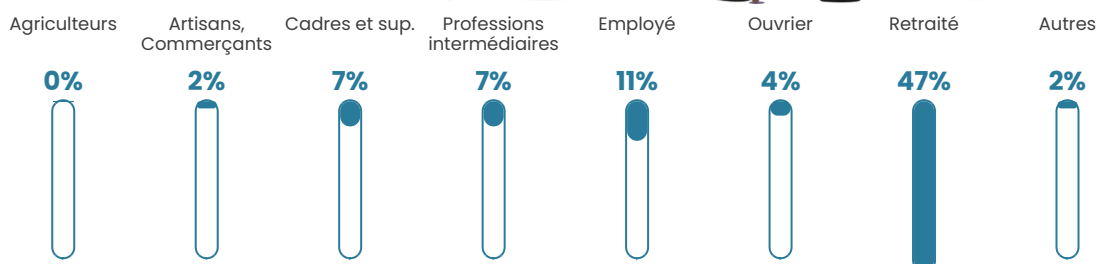


Sources : Institut national de la statistique et des études économiques (insee) selon Les dernières parutions officielles de 2024 portant sur les années 2020, 2021 et 2022.

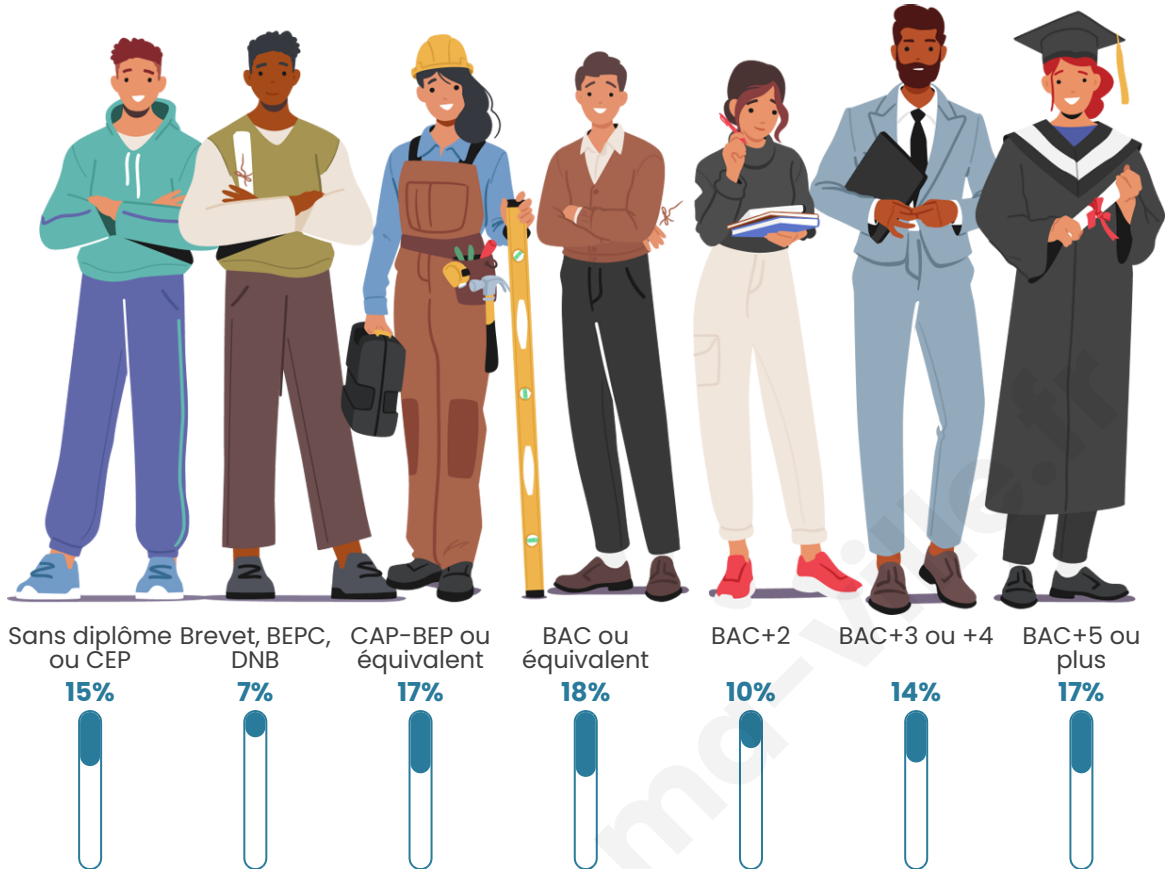
Tranche d'âge



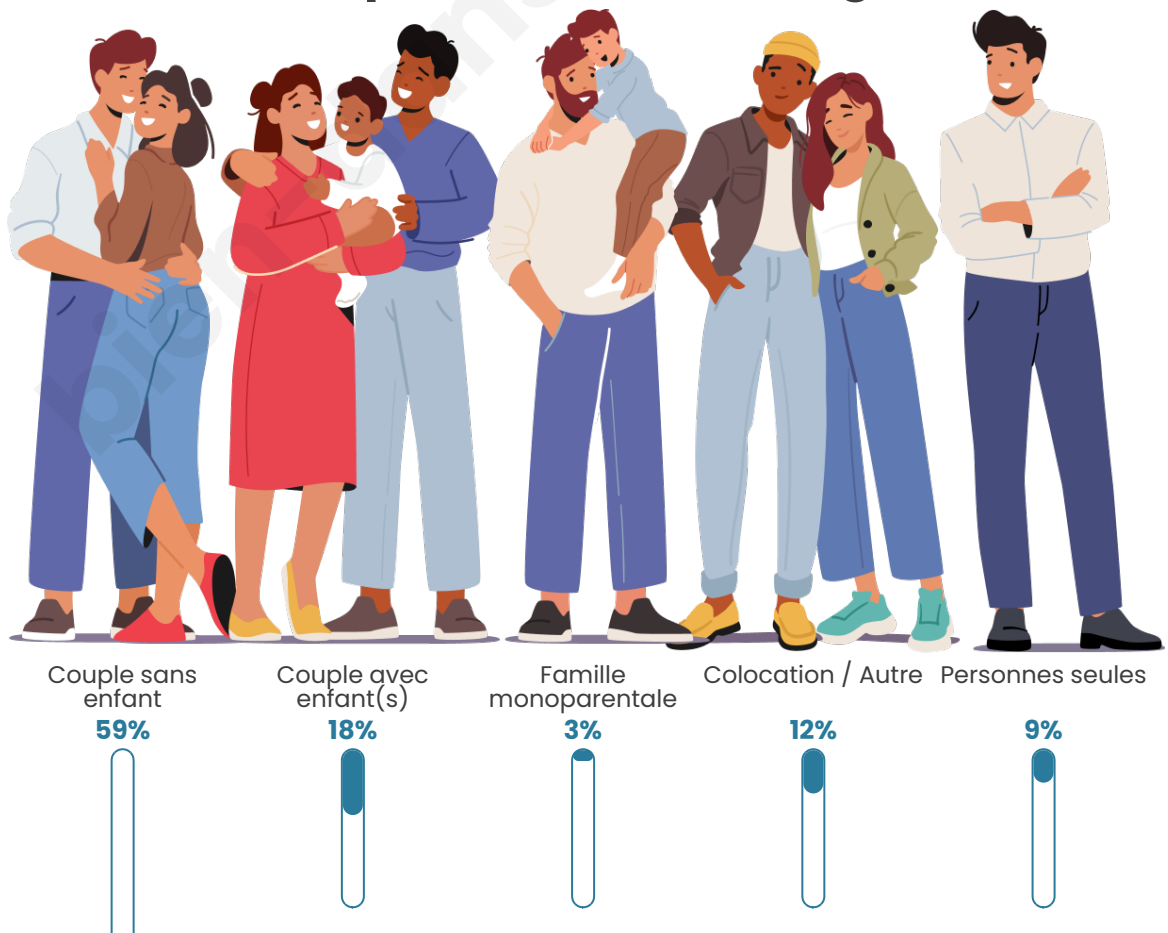
Activité professionnelle



Niveau de diplôme



Composition des ménages





Profils électoraux

Premier tour

	Jean-Luc MÉLENCHON	27.27 %
	Emmanuel MACRON	20.13 %
	Marine LE PEN	17.53 %
	Yannick JADOT	10.39 %
	Éric ZEMMOUR	9.74 %
	Jean LASSALLE	5.19 %
	Nathalie ARTHAUD	2.60 %
	Nicolas DUPONT- AIGNAN	2.60 %
	Fabien ROUSSEL	1.30 %
	Anne HIDALGO	1.30 %
	Philippe POUTOU	1.30 %
	Valérie PÉCRESSÉ	0.65 %

177 inscrits

Participation : 88.7%

Votes blancs : 1.27%

Votes nuls : 0.64%

Second tourEmmanuel
MACRON

56,67 %



Marine LE PEN

43,33 %

177 inscrits

Participation : 81.92%

Votes blancs : 13.1%

Votes nuls : 4.14%

bien-dans-ma-ville.fr

Sécurité



Agressions physiques / sexuelles

0



Cambriolages

0



Vols / dégradations

0



Stupéfiants

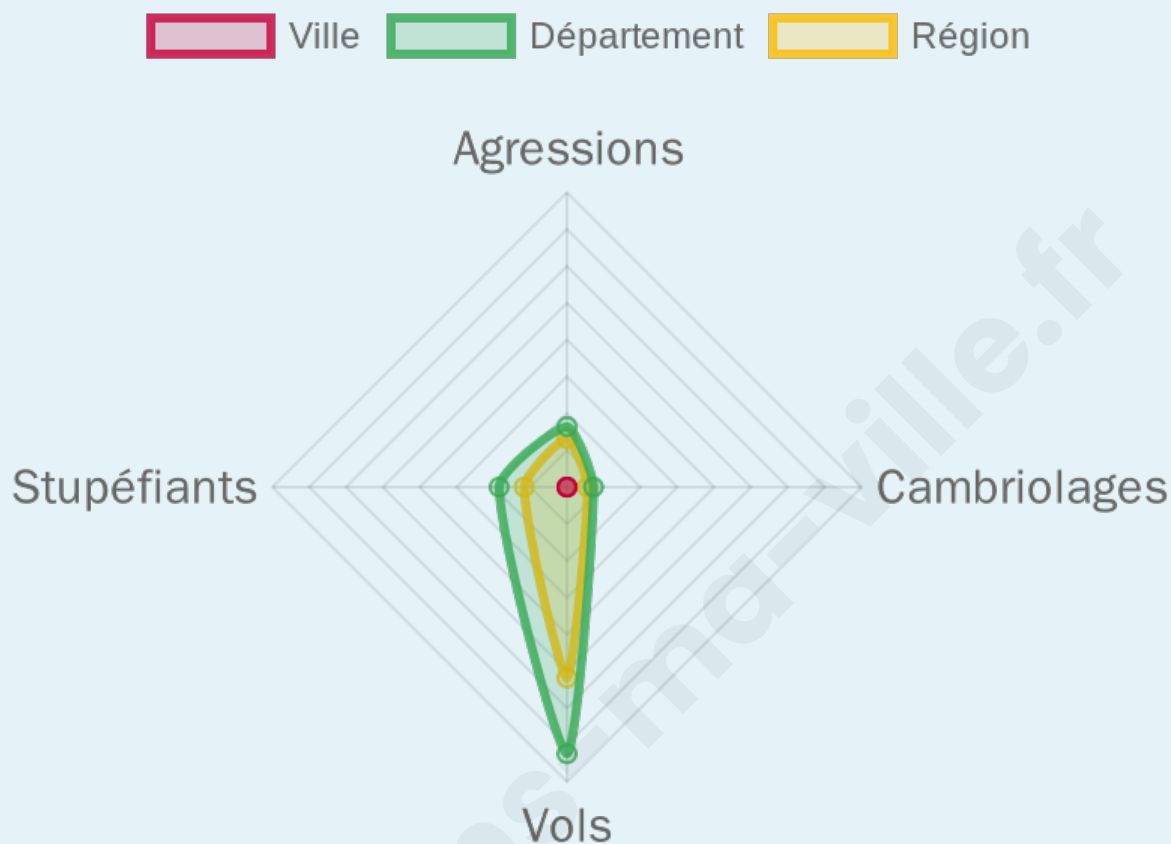
0

Evolution du nombre d'infractions



Pour comparer

(en proportion du nombre d'habitants)



Sources : Bases statistiques communale, départementale et régionale de la délinquance enregistrée par la police et la gendarmerie nationales selon les dernières parutions officielles de 2025 portant sur l'année 2024 ([data.gouv](https://data.gouv.fr)).

Agressions physiques / sexuelles : Violences sexuelles, coups et blessures volontaires intrafamiliaux, coups et blessures volontaires, autres coups, blessures volontaires et vols violents sans arme.

Cambriolages : Cambriolages de logements.

Vols : Vols avec armes, vols d'accessoires sur véhicules, vols dans les véhicules, vols de véhicules, vols sans violence contre des personnes, destructions, dégradations volontaires et escroqueries.

Stupéfiants : Trafic de stupéfiants dont (AFD) et usage de stupéfiants.

Services à la population



Commerce

Hypermarché	X Saint-Gély-du-Fesc 11km
Supermarché	X Saint-Gély-du-Fesc 10km
Superette	X Saint-Martin-de-Londres 3km
Boulangerie	X Viols-le-Fort 2km
Boucherie	X Viols-le-Fort 2km
Restaurant	1
Garage	X Viols-le-Fort 2km
Station-service	X Saint-Gély-du-Fesc 8km
Banque	X Saint-Gély-du-Fesc 9km
La poste	X Argelliers 7km
Coiffeur	X Viols-le-Fort 2km
Tabac	X Saint-Martin-de-Londres 4km
Bars / discothèque	X Saint-Martin-de-Londres 4km
Bibliothèque	X Grabels 13km
Cinéma	X Saint-Gély-du-Fesc 10km
Vétérinaire	X Saint-Martin-de-Londres 3km



Santé

Pharmacie	X Saint-Martin-de-Londres 5km
Hôpital	X Vailhauquès 10km
Laboratoire d'analyses médicales	X Saint-Mathieu-de-Trévières 11km
Etablissement pour handicapé	X Viols-le-Fort 2km
EHPA	X Saint-Martin-de-Londres 4km
Médecin	X Saint-Martin-de-Londres 5km
Dentiste	X Saint-Martin-de-Londres 5km
Chirurgien	X Causse-de-la-Selle 9km
Dermatologue	X Saint-Gély-du-Fesc 9km
Anesthésiste	X Montpellier 17km
Gastro-entérologue	X Saint-Gély-du-Fesc 9km
Gynécologue	X Saint-Gély-du-Fesc 11km
Cancérologue	X Castelnau-le-Lez 19km
Neurologue	X Montferrier-sur-Lez 14km
Ophtalmologue	X Saint-Gély-du-Fesc 11km
ORL	X Montferrier-sur-Lez 14km
Cardiologue	X Saint-Gély-du-Fesc 9km
Pédiatre	X Saint-Gély-du-Fesc 11km
Pneumologue	X Montferrier-sur-Lez 14km
Psychologue	X Vailhauquès 9km
Radiologue	X Montpellier 15km
Rhumatologue	X Saint-Gély-du-Fesc 11km
Sage-femme	X Saint-Martin-de-Londres 4km



Éducation

Crèche	X Viols-le-Fort 2km
Ecole maternelle Public	X Viols-le-Fort 2km
Ecole maternelle Privé	X Frontignan 34km
Ecole primaire Public	X Viols-le-Fort 2km
Ecole primaire Privé	X Saint-Clément-de-Rivière 10km
Collège Public	X Saint-Gély-du-Fesc 9km
Collège Privé	X Saint-Clément-de-Rivière 10km
Lycée Public	X Saint-Clément-de-Rivière 10km
Lycée Privé	X Montferrier-sur-Lez 14km

Sources : Base Sirene des entreprises et de leurs établissements selon les dernières parutions officielles de 2025 portant sur l'année 2024 ([data.gouv](https://data.gouv.fr)). Liste, localisation et tarifs des professionnels de santé selon les dernières parutions officielles de 2025 portant sur l'année 2024 ([opendatasoft](https://opendatasoft.com)) et FINESS Extraction du Fichier des établissements selon les dernières parutions officielles de 2025 portant sur l'année 2024 ([data.gouv](https://data.gouv.fr)). Adresse et géolocalisation des établissements d'enseignement du premier et second degrés selon les dernières parutions officielles de 2025 portant sur l'année 2024 ([data.education.gouv](https://data.education.gouv.fr))

bien-dans-ma-ville.fr

Villes autour de Viols-en-Laval

Ville	Habitants	Superficie	Pop densité	Pop active	Taux chômage	Revenu moyen	Prix immobilier
Viols-le-Fort (1 avis)	1 229	16 km ²	77 h/km ²	50%	3.9%	23 330 €/an	2 847 €/m ²
Saint-Martin-de-Londres (3 avis)	2 696	38 km ²	71 h/km ²	49.6%	3.3%	24 630 €/an	2 528 €/m ²
Mas-de-Londres	674	19 km ²	35 h/km ²	51.3%	3.7%	25 320 €/an	2 964 €/m ²
Cazevieille	233	16 km ²	15 h/km ²	42.9%	4.7%	33 500 €/an	2 674 €/m ²
Argelliers (1 avis)	1 002	50 km ²	20 h/km ²	47.2%	4.5%	26 320 €/an	2 632 €/m ²
Les Matelles	2 068	16 km ²	129 h/km ²	45.4%	2.6%	28 150 €/an	2 786 €/m ²
Causse-de-la-Selle	454	45 km ²	10 h/km ²	44.3%	3.5%	22 450 €/an	1 706 €/m ²
Saint-Gély-du-Fesc (12 avis)	10 472	16 km ²	655 h/km ²	45.1%	3.8%	29 940 €/an	3 516 €/m ²
Murles	353	24 km ²	15 h/km ²	43.6%	4.5%	28 130 €/an	2 473 €/m ²
Notre-Dame-de-Londres	520	28 km ²	19 h/km ²	51.5%	6.5%	24 080 €/an	2 394 €/m ²
Saint-Jean-de-Cuculles	531	9 km ²	59 h/km ²	47.3%	3.8%	29 770 €/an	3 585 €/m ²
Vailhauquès	2 722	16 km ²	170 h/km ²	46.7%	3.2%	27 230 €/an	2 882 €/m ²
Puéchabon	509	31 km ²	16 h/km ²	47.2%	7.3%	21 260 €/an	1 797 €/m ²
Rouet	71	24 km ²	3 h/km ²	54.9%	5.6%	NC	2 211 €/m ²
Combaillaux (1 avis)	2 001	9 km ²	222 h/km ²	46.6%	3%	29 020 €/an	2 938 €/m ²

bien-dans-ma-ville.fr



Vous aimez votre ville ? Notez-la !

Et faites-nous part de vos remarques constructives



Avec

BIEN dans
ma **VILLE** 