



Version web

# Ville de Vinzieux

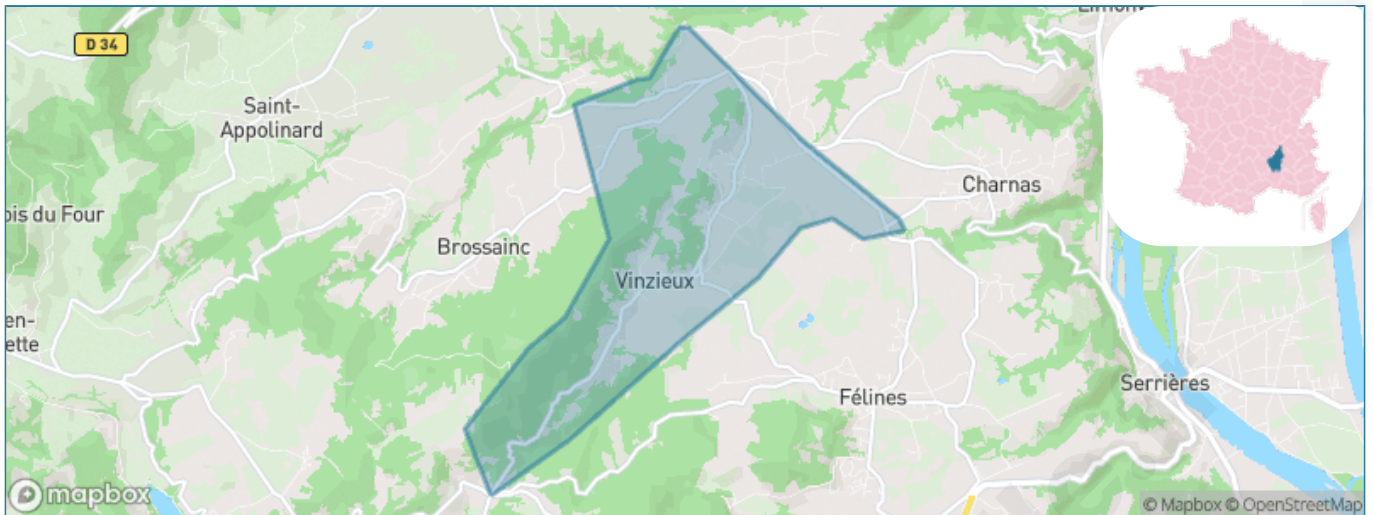
Présenté par

**BIEN** dans  
ma **VILLE** 

# Sommaire

Situation géographique .....	3
Statistiques sur la population .....	4
Evolution du nombre d'habitants .....	4
Tranche d'âge .....	5
0-14 ans .....	5
15-29 ans .....	5
30-44 ans .....	5
45-59 ans .....	5
60-74 ans .....	5
75-89 ans .....	5
90 ans et + .....	5
Activité professionnelle .....	5
Agriculteurs .....	5
Artisans, Commerçants .....	5
Cadres et sup. ....	5
Professions intermédiaires .....	5
Employé .....	5
Ouvrier .....	5
Retraité .....	5
Autres .....	5
Niveau de diplôme .....	6
Sans diplôme ou CEP .....	6
Brevet, BEPC, DNB .....	6
CAP-BEP ou équivalent .....	6
BAC ou équivalent .....	6
BAC+2 .....	6
BAC+3 ou +4 .....	6
BAC+5 ou plus .....	6
Composition des ménages .....	6
Couple sans enfant .....	6
Couple avec enfant(s) .....	6
Famille monoparentale .....	6
Colocation / Autre .....	6
Personnes seules .....	6
Profils électoraux .....	7
Premier tour .....	7
Sécurité .....	8
Evolution du nombre d'infractions .....	8
Pour comparer .....	9
Services à la population .....	10
Commerce .....	10
Éducation .....	10
Villes autour de Vinzieux .....	11

# Situation géographique



## i Informations clés

- **Région** : Auvergne-Rhône-Alpes
- **Département** : Ardèche
- **Code postal** : 07340
- **Superficie** : 6 km<sup>2</sup>



# Statistiques sur la population



Nombre d'habitants

**538**



Age moyen

**39 ans**



Pop active

**45.2%**



Taux chômage

**6%**



Pop densité

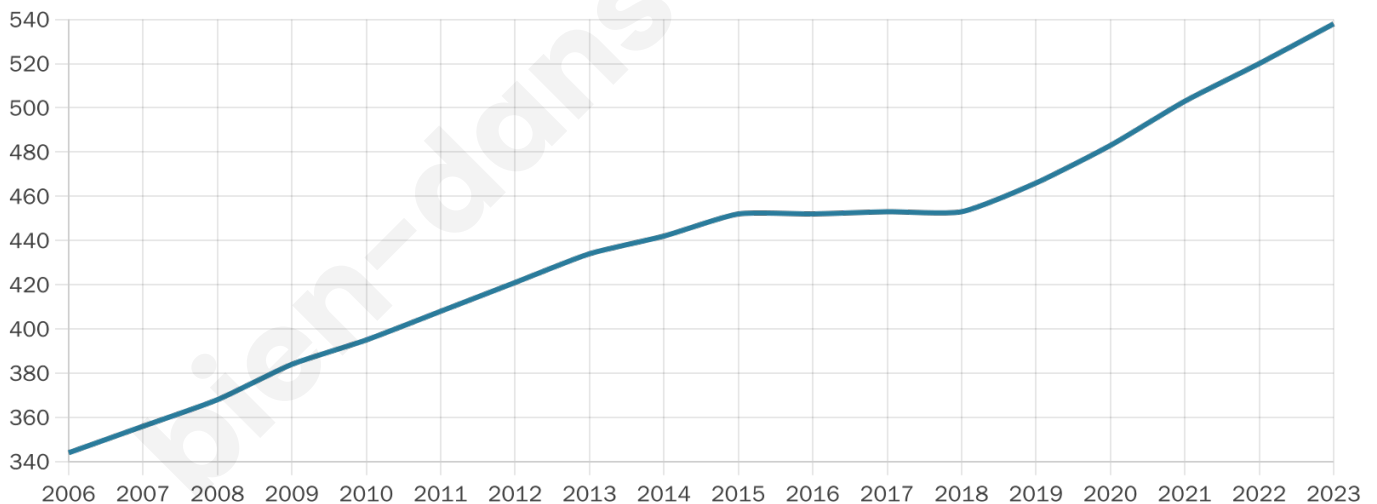
**90 h/km<sup>2</sup>**



Revenu moyen

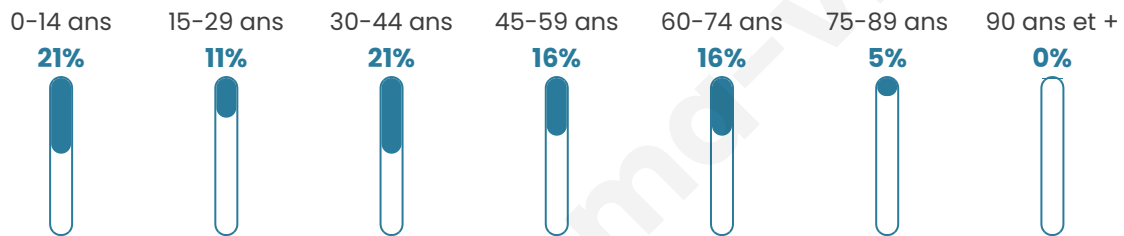
**25 120 €/an**

## Evolution du nombre d'habitants

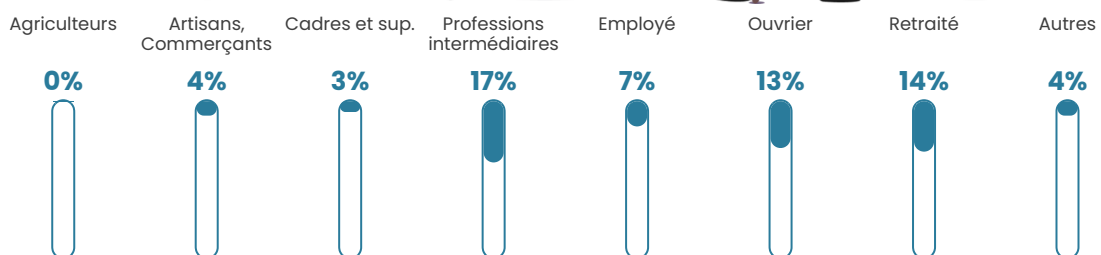


Sources : Institut national de la statistique et des études économiques (insee) selon Les dernières parutions officielles de 2024 portant sur les années 2020, 2021 et 2022.

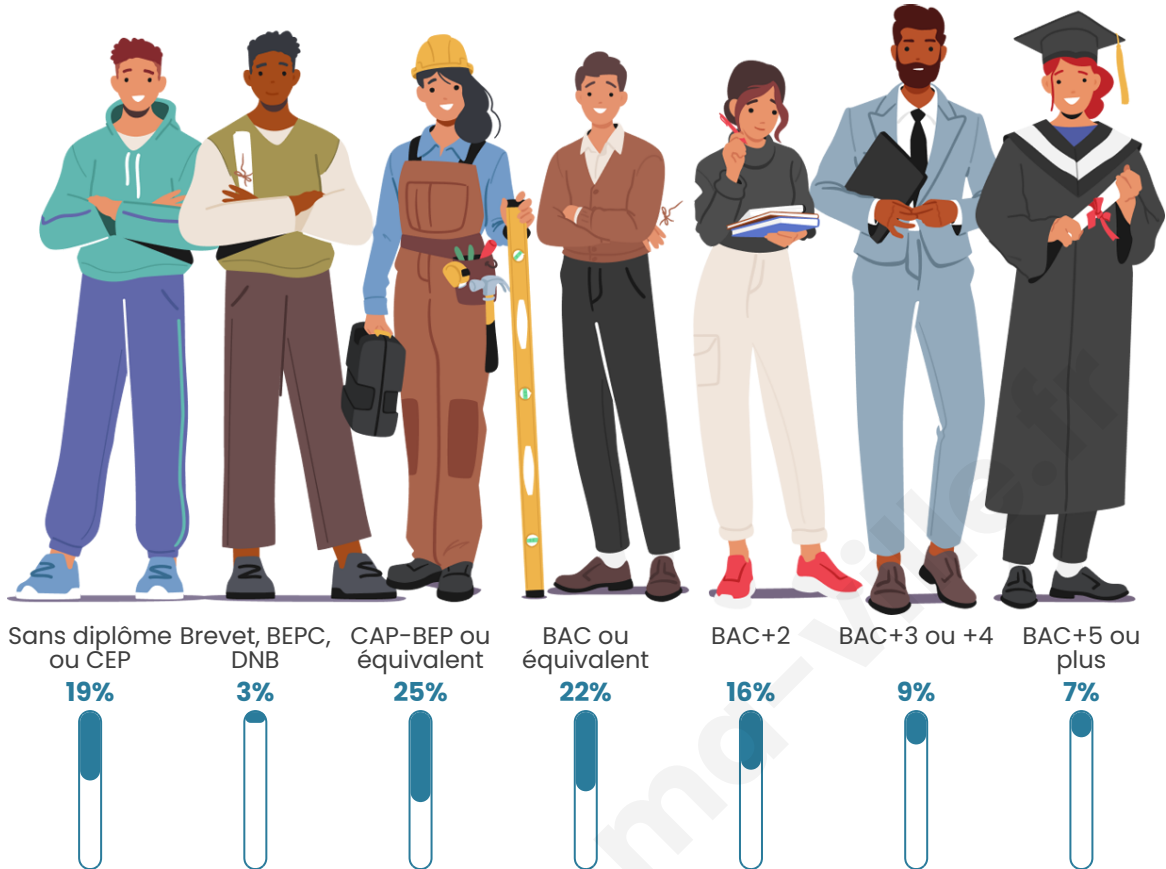
## Tranche d'âge



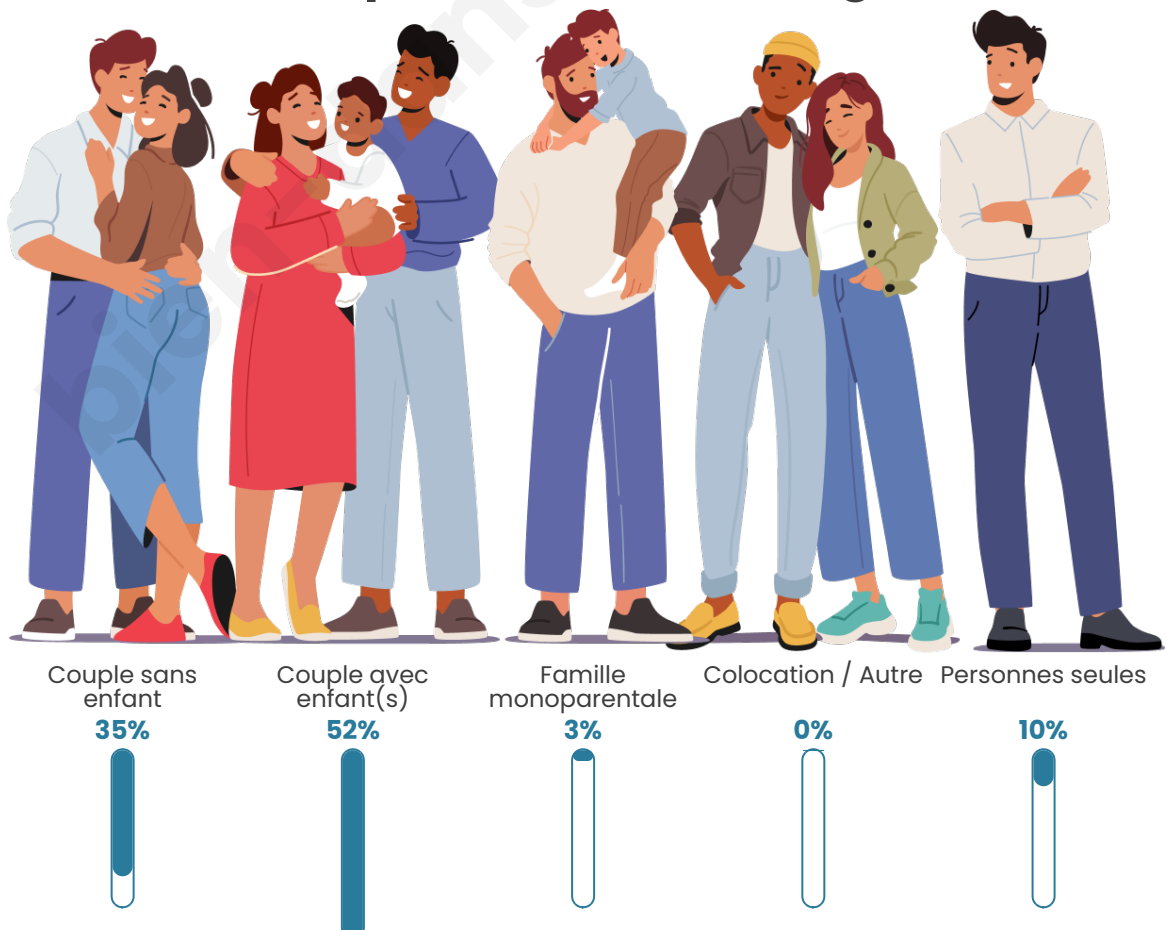
## Activité professionnelle



## Niveau de diplôme



## Composition des ménages





# Profils électoraux

## Premier tour

	Marine LE PEN	26.01 %
	Emmanuel MACRON	25.68 %
	Jean-Luc MÉLENCHON	21.28 %
	Éric ZEMMOUR	7.43 %
	Yannick JADOT	5.41 %
	Nicolas DUPONT-AIGNAN	3.72 %
	Jean LASSALLE	3.38 %
	Valérie PÉCRESSE	3.04 %
	Philippe POUTOU	1.35 %
	Fabien ROUSSEL	1.01 %
	Anne HIDALGO	1.01 %
	Nathalie ARTHAUD	0.68 %

## Second tour

	Emmanuel MACRON	49,42 %
	Marine LE PEN	50,58 %

### 353 inscrits

Participation : 84.14%

Votes blancs : 12.46%

Votes nuls : 1.01%

### 353 inscrits

Participation : 86.97%

Votes blancs : 1.63%

Votes nuls : 1.95%

# Sécurité



Agressions physiques / sexuelles

0



Cambriolages

0



Vols / dégradations

0



Stupéfiants

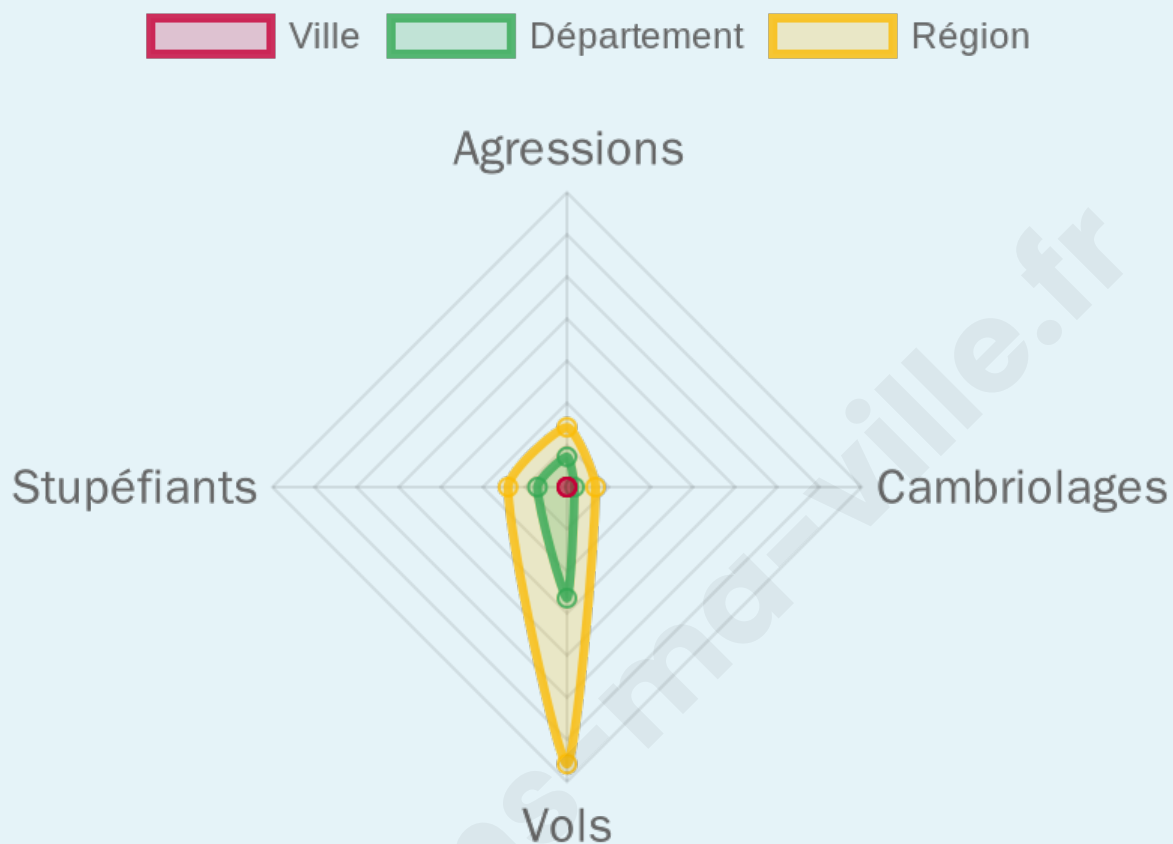
0

## Evolution du nombre d'infractions



## Pour comparer

(en proportion du nombre d'habitants)



Sources : Bases statistiques communale, départementale et régionale de la délinquance enregistrée par la police et la gendarmerie nationales selon les dernières parutions officielles de 2025 portant sur l'année 2024 ([data.gouv](https://data.gouv.fr)).

Agressions physiques / sexuelles : Violences sexuelles, coups et blessures volontaires intrafamiliaux, coups et blessures volontaires, autres coups, blessures volontaires et vols violents sans arme.

Cambriolages : Cambriolages de logements.

Vols : Vols avec armes, vols d'accessoires sur véhicules, vols dans les véhicules, vols de véhicules, vols sans violence contre des personnes, destructions, dégradations volontaires et escroqueries.

Stupéfiants : Trafic de stupéfiants dont (AFD) et usage de stupéfiants.

# Services à la population



## Commerce

Hypermarché	X <a href="#">Salaise-sur-Sanne</a> 8km
Supermarché	X <a href="#">Zonza</a> 7km
Superette	X <a href="#">Maclas</a> 3km
Boulangerie	X <a href="#">Félines</a> 3km
Boucherie	X <a href="#">Brossainc</a> 2km
Restaurant	1
Garage	X <a href="#">Charnas</a> 2km
Station-service	X <a href="#">Félines</a> 3km
Banque	X <a href="#">Maclas</a> 3km
La poste	1
Coiffeur	X <a href="#">Saint-Jacques-d'Atticieux</a> 2km
Tabac	X <a href="#">Félines</a> 3km
Bars / discothèque	1
Bibliothèque	X <a href="#">Annonay</a> 9km
Cinéma	X <a href="#">Roussillon</a> 8km
Vétérinaire	X <a href="#">Sablons</a> 6km



## Santé

Pharmacie	X <a href="#">Maclas</a> 3km
Hôpital	X <a href="#">Saint-Pierre-de-Boeuf</a> 7km
Laboratoire d'analyses médicales	X <a href="#">Roussillon</a> 9km
Etablissement pour handicapé	X <a href="#">Saint-Julien-Molin-Molette</a> 6km
EHPA	X <a href="#">Maclas</a> 3km
Médecin	X <a href="#">Maclas</a> 4km
Dentiste	X <a href="#">Maclas</a> 4km
Chirurgien	X <a href="#">Roussillon</a> 9km
Dermatologue	X <a href="#">Le Péage-de-Roussillon</a> 9km
Anesthésiste	X <a href="#">Roussillon</a> 10km
Gastro-entérologue	X <a href="#">Saint-Étienne</a> 24km
Gynécologue	X <a href="#">Annonay</a> 8km
Cancérologue	X <a href="#">Sainte-Foy-lès-Lyon</a> 46km
Neurologue	X <a href="#">Saint-Étienne</a> 24km
Ophthalmologue	X <a href="#">Annonay</a> 8km
ORL	X <a href="#">Annonay</a> 8km
Cardiologue	X <a href="#">Davézieux</a> 8km
Pédiatre	X <a href="#">Boulieu-lès-Annonay</a> 7km
Pneumologue	X <a href="#">Le Péage-de-Roussillon</a> 9km
Psychologue	X <a href="#">Annonay</a> 10km
Radiologue	X <a href="#">Annonay</a> 8km
Rhumatologue	X <a href="#">Saint-Chamond</a> 22km
Sage-femme	X <a href="#">Serrières</a> 6km



## Éducation

Crèche	1
Ecole maternelle Public	X <a href="#">Sablons</a> 6km
Ecole maternelle Privé	X <a href="#">Planfoy</a> 21km
Ecole primaire Public	X <a href="#">Brossainc</a> 2km
Ecole primaire Privé	X <a href="#">Maclas</a> 4km
Collège Public	X <a href="#">Roussillon</a> 9km
Collège Privé	X <a href="#">Le Péage-de-Roussillon</a> 9km
Lycée Public	X <a href="#">Roussillon</a> 9km
Lycée Privé	X <a href="#">Le Péage-de-Roussillon</a> 8km

Sources : Base Sirene des entreprises et de leurs établissements selon les dernières parutions officielles de 2025 portant sur l'année 2024 ([data.gouv](#)). Liste, localisation et tarifs des professionnels de santé selon les dernières parutions officielles de 2025 portant sur l'année 2024 ([opendatasoft](#)) et FINISS Extraction du Fichier des établissements selon les dernières parutions officielles de 2025 portant sur l'année 2024 ([data.gouv](#)). Adresse et géolocalisation des établissements d'enseignement du premier et second degrés selon les dernières parutions officielles de 2025 portant sur l'année 2024 ([data.education.gouv](#))

## Villes autour de Vinzieux

Ville	Habitants	Superficie	Pop densité	Pop active	Taux chômage	Revenu moyen	Prix immobilier
Brossainc	262	4 km <sup>2</sup>	66 h/km <sup>2</sup>	46.9%	2.7%	22 210 €/an	1 378 €/m <sup>2</sup>
Maclas (2 avis)	1 868	10 km <sup>2</sup>	187 h/km <sup>2</sup>	43.7%	2.9%	23 600 €/an	1 859 €/m <sup>2</sup>
Saint-Jacques-d'Atticieux	301	5 km <sup>2</sup>	60 h/km <sup>2</sup>	46.8%	4.3%	22 150 €/an	1 971 €/m <sup>2</sup>
Félines (1 avis)	1 934	14 km <sup>2</sup>	138 h/km <sup>2</sup>	49.5%	2.3%	25 570 €/an	1 620 €/m <sup>2</sup>
Savas (4 avis)	896	12 km <sup>2</sup>	75 h/km <sup>2</sup>	51.3%	2.5%	25 700 €/an	2 245 €/m <sup>2</sup>
Charnas	925	5 km <sup>2</sup>	185 h/km <sup>2</sup>	49%	2.9%	23 760 €/an	1 844 €/m <sup>2</sup>
Lupé (2 avis)	314	1 km <sup>2</sup>	314 h/km <sup>2</sup>	47.8%	2.9%	24 780 €/an	1 900 €/m <sup>2</sup>
Saint-Appolinard (1 avis)	704	9 km <sup>2</sup>	78 h/km <sup>2</sup>	46.2%	3.3%	24 710 €/an	1 687 €/m <sup>2</sup>
Serrières (1 avis)	1 095	4 km <sup>2</sup>	274 h/km <sup>2</sup>	43.9%	6.2%	21 020 €/an	1 399 €/m <sup>2</sup>
Véranne	951	16 km <sup>2</sup>	59 h/km <sup>2</sup>	44.2%	3.6%	24 670 €/an	1 667 €/m <sup>2</sup>
Sablons (1 avis)	2 346	10 km <sup>2</sup>	235 h/km <sup>2</sup>	48.5%	3.8%	24 350 €/an	1 867 €/m <sup>2</sup>
Limony (2 avis)	833	7 km <sup>2</sup>	119 h/km <sup>2</sup>	44.3%	2.8%	23 460 €/an	1 414 €/m <sup>2</sup>
Bessey	465	6 km <sup>2</sup>	78 h/km <sup>2</sup>	50.3%	3.7%	24 840 €/an	1 639 €/m <sup>2</sup>
Saint-Clair	1 348	5 km <sup>2</sup>	270 h/km <sup>2</sup>	45.3%	2.5%	26 560 €/an	1 975 €/m <sup>2</sup>
Malleval (1 avis)	648	5 km <sup>2</sup>	130 h/km <sup>2</sup>	45.2%	2.6%	25 740 €/an	1 726 €/m <sup>2</sup>

bien-dans-ma-ville.fr



# **Vous aimez votre ville ? Notez-la !**

Et faites-nous part de vos remarques constructives



Avec

**BIEN** dans ma **VILLE** 