



Version web

# Ville de Vincy-Reuil-et-Magny

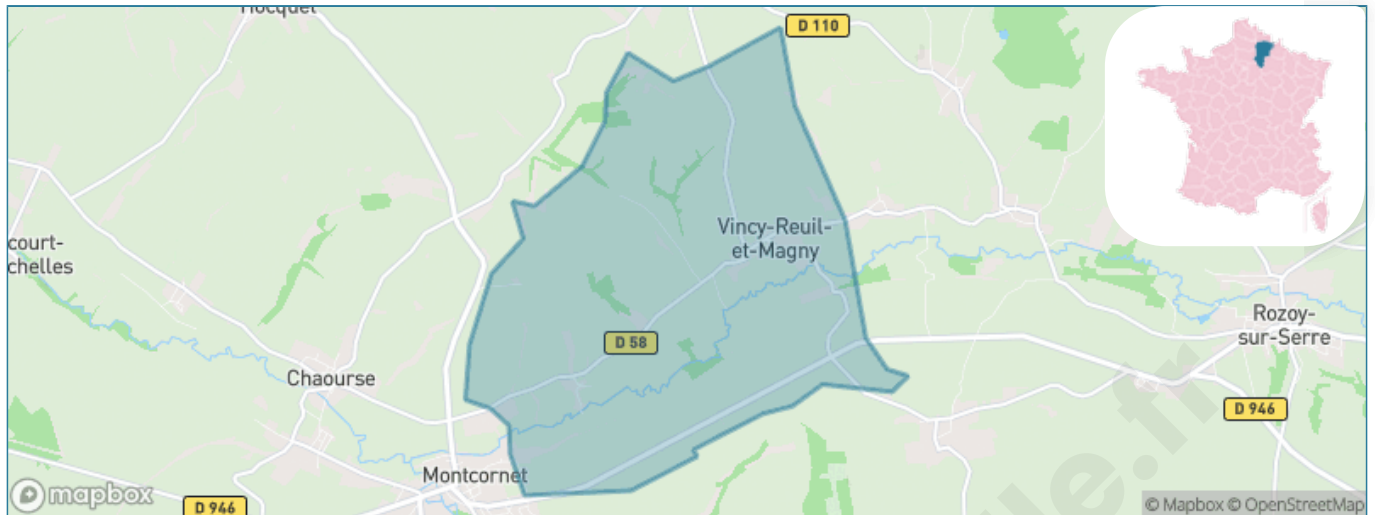
Présenté par

**BIEN** dans ma **VILLE** 

# Sommaire

Situation géographique .....	3
Statistiques sur la population .....	4
Evolution du nombre d'habitants .....	4
Tranche d'âge .....	5
0-14 ans .....	5
15-29 ans .....	5
30-44 ans .....	5
45-59 ans .....	5
60-74 ans .....	5
75-89 ans .....	5
90 ans et + .....	5
Activité professionnelle .....	5
Agriculteurs .....	5
Artisans, Commerçants .....	5
Cadres et sup. ....	5
Professions intermédiaires .....	5
Employé .....	5
Ouvrier .....	5
Retraité .....	5
Autres .....	5
Niveau de diplôme .....	6
Sans diplôme ou CEP .....	6
Brevet, BEPC, DNB .....	6
CAP-BEP ou équivalent .....	6
BAC ou équivalent .....	6
BAC+2 .....	6
BAC+3 ou +4 .....	6
BAC+5 ou plus .....	6
Composition des ménages .....	6
Couple sans enfant .....	6
Couple avec enfant(s) .....	6
Famille monoparentale .....	6
Colocation / Autre .....	6
Personnes seules .....	6
Profils électoraux .....	7
Premier tour .....	7
Sécurité .....	9
Evolution du nombre d'infractions .....	9
Pour comparer .....	10
Services à la population .....	11
Commerce .....	11
Éducation .....	11
Villes autour de Vincy-Reuil-et-Magny .....	12

# Situation géographique



## i Informations clés

- **Région** : Hauts-de-France
- **Département** : Aisne
- **Code postal** : 02340
- **Superficie** : 11 km<sup>2</sup>



# Statistiques sur la population



Nombre d'habitants

**101**



Age moyen

**48 ans**



Pop active

**41.6%**



Taux chômage

**10.2%**



Pop densité

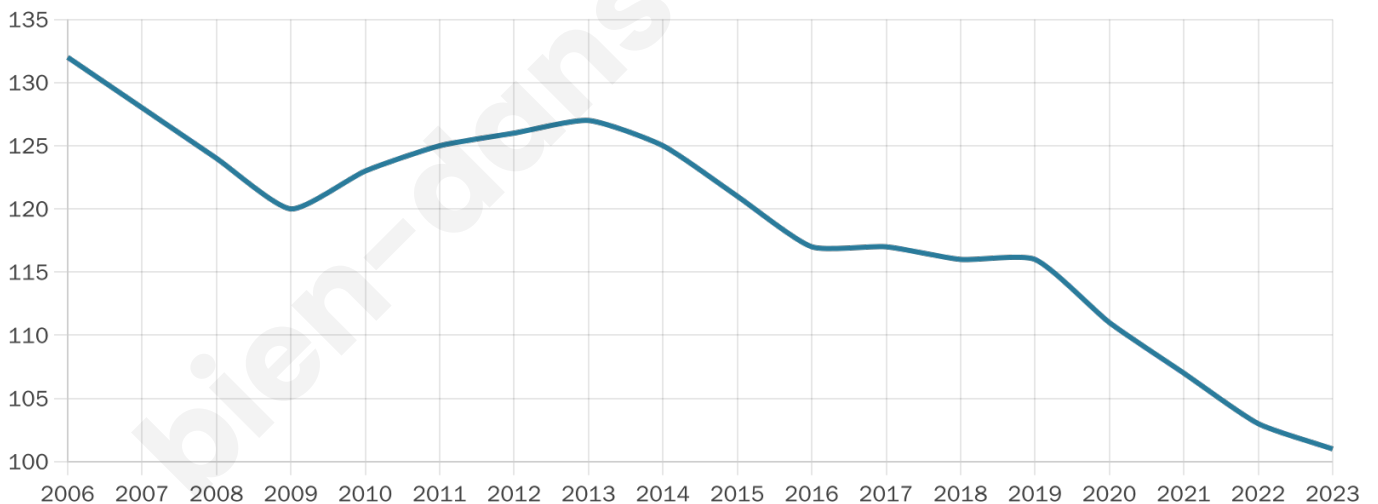
**9 h/km<sup>2</sup>**



Revenu moyen

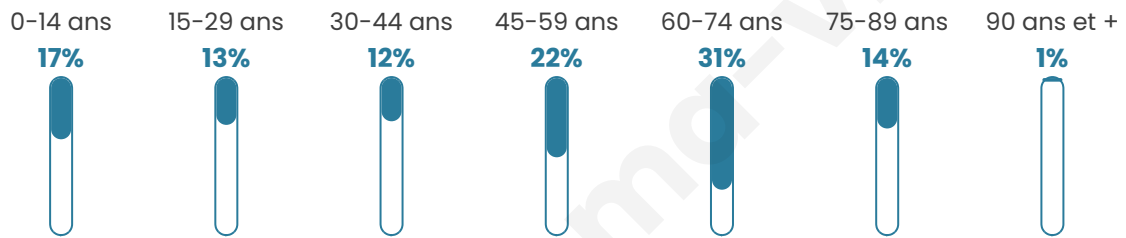
**NC**

## Evolution du nombre d'habitants

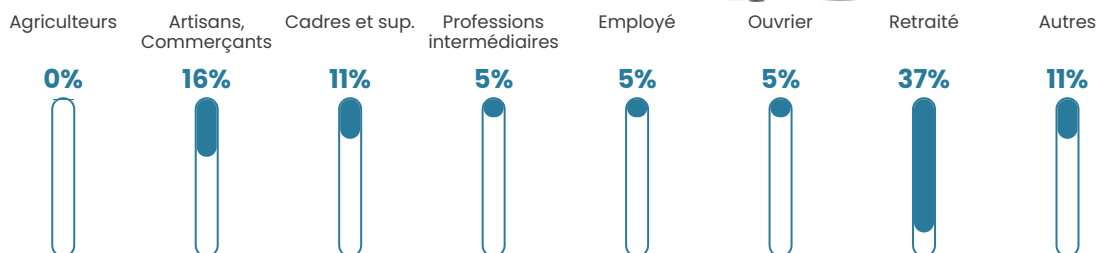


Sources : Institut national de la statistique et des études économiques (insee) selon Les dernières parutions officielles de 2024 portant sur les années 2020, 2021 et 2022.

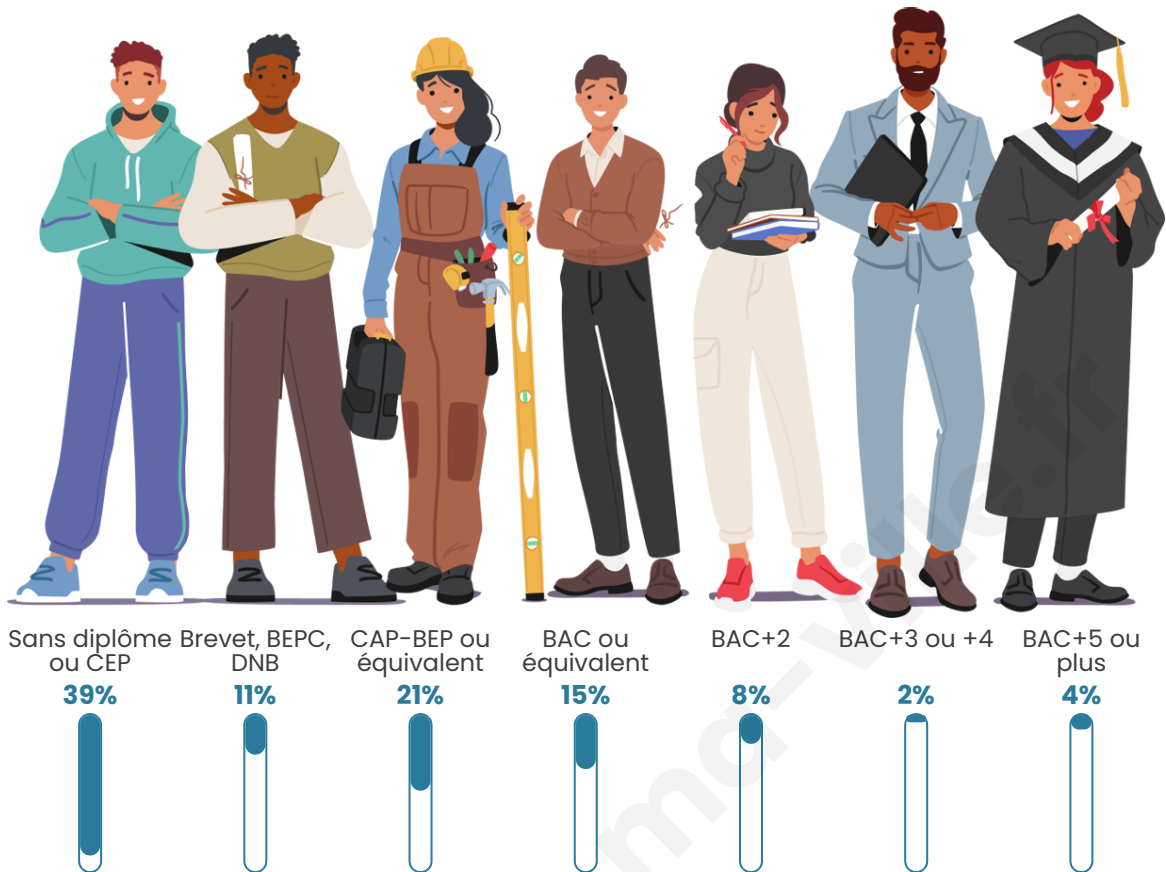
## Tranche d'âge



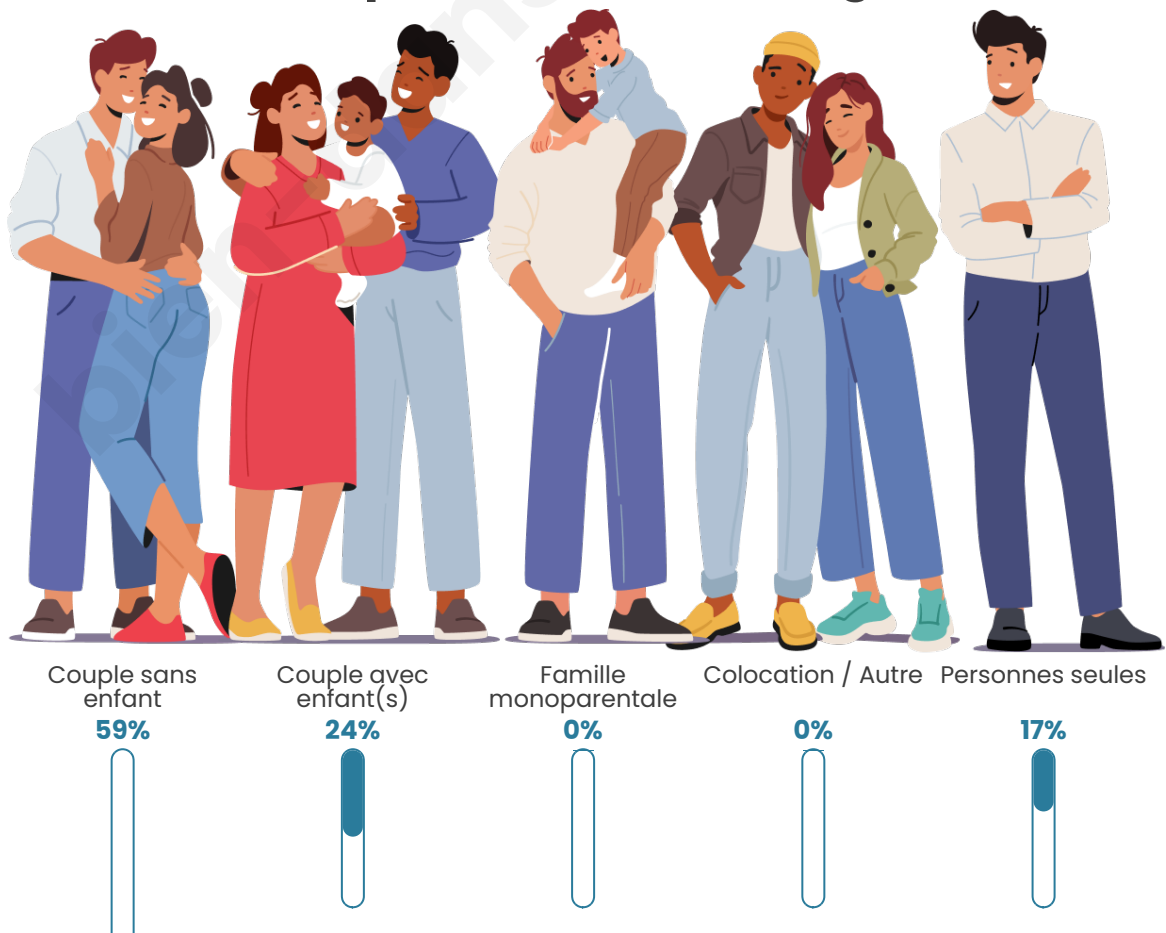
## Activité professionnelle



## Niveau de diplôme




## Composition des ménages





## Profils électoraux

### Premier tour

	Marine LE PEN	41.18 %
	Jean-Luc MÉLENCHON	17.65 %
	Emmanuel MACRON	14.71 %
	Éric ZEMMOUR	7.35 %
	Valérie PÉCRESSE	5.88 %
	Nicolas DUPONT-AIGNAN	5.88 %
	Jean LASSALLE	4.41 %
	Anne HIDALGO	1.47 %
	Philippe POUTOU	1.47 %
	Nathalie ARTHAUD	0.00 %
	Fabien ROUSSEL	0.00 %
	Yannick JADOT	0.00 %

**85 inscrits**

Participation : 80%

Votes blancs : 0.00%

Votes nuls : 0.00%

**Second tour**Emmanuel  
MACRON

36,51 %



Marine LE PEN

63,49 %

**85 inscrits**

Participation : 82.35%

Votes blancs : 4.29%

Votes nuls : 5.71%

bien-dans-ma-ville.fr

# Sécurité



Agressions physiques / sexuelles

0



Cambriolages

0



Vols / dégradations

0



Stupéfiants

0

## Evolution du nombre d'infractions



## Pour comparer

(en proportion du nombre d'habitants)



Sources : Bases statistiques communale, départementale et régionale de la délinquance enregistrée par la police et la gendarmerie nationales selon les dernières parutions officielles de 2025 portant sur l'année 2024 ([data.gouv](https://data.gouv.fr)).

Agressions physiques / sexuelles : Violences sexuelles, coups et blessures volontaires intrafamiliaux, coups et blessures volontaires, autres coups, blessures volontaires et vols violents sans arme.

Cambriolages : Cambriolages de logements.

Vols : Vols avec armes, vols d'accessoires sur véhicules, vols dans les véhicules, vols de véhicules, vols sans violence contre des personnes, destructions, dégradations volontaires et escroqueries.

Stupéfiants : Trafic de stupéfiants dont (AFD) et usage de stupéfiants.

# Services à la population



## Commerce

Hypermarché	X <a href="#">Buire</a> 22km
Supermarché	X <a href="#">Lislet</a> 4km
Superette	X <a href="#">Montcornet</a> 3km
Boulangerie	X <a href="#">Montcornet</a> 3km
Boucherie	X <a href="#">Montcornet</a> 4km
Restaurant	X <a href="#">Montcornet</a> 3km
Garage	X <a href="#">Renneval</a> 3km
Station-service	X <a href="#">Lislet</a> 4km
Banque	X <a href="#">Montcornet</a> 3km
La poste	X <a href="#">Dizy-le-Gros</a> 10km
Coiffeur	1
Tabac	X <a href="#">Saint-Erme-Outre-et-Ramecourt</a> 25km
Bars / discothèque	X <a href="#">Montcornet</a> 4km
Bibliothèque	X <a href="#">Signy-l'Abbaye</a> 27km
Cinéma	X <a href="#">Hirson</a> 23km
Vétérinaire	X <a href="#">Montcornet</a> 4km



## Santé

Pharmacie	X <a href="#">Montcornet</a> 3km
Hôpital	X <a href="#">Vervins</a> 17km
Laboratoire d'analyses médicales	X <a href="#">Montcornet</a> 3km
Etablissement pour handicapé	X <a href="#">La Neuville-Bosmont</a> 15km
EHPA	X <a href="#">Rozoy-sur-Serre</a> 6km
Médecin	X <a href="#">Montcornet</a> 3km
Dentiste	X <a href="#">Montcornet</a> 3km
Chirurgien	X <a href="#">Rethel</a> 32km
Dermatologue	X <a href="#">Vervins</a> 17km
Anesthésiste	X <a href="#">Rethel</a> 33km
Gastro-entérologue	X <a href="#">Rethel</a> 32km
Gynécologue	X <a href="#">Vervins</a> 17km
Cancérologue	X <a href="#">Reims</a> 52km
Neurologue	X <a href="#">Origny-Sainte-Benoite</a> 42km
Ophthalmologue	X <a href="#">Rethel</a> 32km
ORL	X <a href="#">Wignehies</a> 35km
Cardiologue	X <a href="#">Fourmies</a> 34km
Pédiatre	X <a href="#">Laon</a> 35km
Pneumologue	X <a href="#">Rethel</a> 33km
Psychologue	X <a href="#">Laon</a> 35km
Radiologue	X <a href="#">Rethel</a> 32km
Rhumatologue	X <a href="#">Laon</a> 35km
Sage-femme	X <a href="#">Montcornet</a> 3km



## Éducation

Crèche	X <a href="#">Montcornet</a> 3km
Ecole maternelle Public	X <a href="#">Lislet</a> 4km
Ecole maternelle Privé	X <a href="#">Charleville-Mézières</a> 49km
Ecole primaire Public	X <a href="#">Montcornet</a> 4km
Ecole primaire Privé	X <a href="#">Rozoy-sur-Serre</a> 6km
Collège Public	X <a href="#">Montcornet</a> 4km
Collège Privé	X <a href="#">Fontaine-lès-Vervins</a> 17km
Lycée Public	X <a href="#">Fontaine-lès-Vervins</a> 17km
Lycée Privé	X <a href="#">Vervins</a> 16km

Sources : Base Sirene des entreprises et de leurs établissements selon les dernières parutions officielles de 2025 portant sur l'année 2024 ([data.gouv](#)). Liste, localisation et tarifs des professionnels de santé selon les dernières parutions officielles de 2025 portant sur l'année 2024 ([opendatasoft](#)) et FINISS Extraction du Fichier des établissements selon les dernières parutions officielles de 2025 portant sur l'année 2024 ([data.gouv](#)). Adresse et géolocalisation des établissements d'enseignement du premier et second degrés selon les dernières parutions officielles de 2025 portant sur l'année 2024 ([data.education.gouv](#))

## Villes autour de Vincy-Reuil-et-Magny

Ville	Habitants	Superficie	Pop densité	Pop active	Taux chômage	Revenu moyen	Prix immobilier
Sainte-Geneviève	73	4 km <sup>2</sup>	18 h/km <sup>2</sup>	37%	5.5%	NC	902 €/m <sup>2</sup>
Renneval	135	6 km <sup>2</sup>	23 h/km <sup>2</sup>	32.6%	3%	16 180 €/an	676 €/m <sup>2</sup>
Dolignon	30	3 km <sup>2</sup>	10 h/km <sup>2</sup>	70%	0%	NC	NC
Chéry-lès-Rozoy	98	4 km <sup>2</sup>	25 h/km <sup>2</sup>	37.8%	14.3%	NC	460 €/m <sup>2</sup>
Soize	95	5 km <sup>2</sup>	19 h/km <sup>2</sup>	45.3%	6.3%	22 090 €/an	438 €/m <sup>2</sup>
Montcornet (2 avis)	1 207	5 km <sup>2</sup>	241 h/km <sup>2</sup>	43.6%	11.1%	18 140 €/an	920 €/m <sup>2</sup>
Chaourse	495	18 km <sup>2</sup>	28 h/km <sup>2</sup>	44%	7.3%	19 710 €/an	954 €/m <sup>2</sup>
Lislet	220	8 km <sup>2</sup>	28 h/km <sup>2</sup>	41.8%	6.8%	20 650 €/an	988 €/m <sup>2</sup>
Vigneux-Hocquet	262	13 km <sup>2</sup>	20 h/km <sup>2</sup>	45%	6.5%	20 750 €/an	885 €/m <sup>2</sup>
Archon	76	6 km <sup>2</sup>	13 h/km <sup>2</sup>	48.7%	6.6%	NC	695 €/m <sup>2</sup>
Morgny-en-Thiérache	98	7 km <sup>2</sup>	14 h/km <sup>2</sup>	44.9%	11.2%	NC	1 233 €/m <sup>2</sup>
Saint-Clément	44	5 km <sup>2</sup>	9 h/km <sup>2</sup>	45.5%	9.1%	NC	1 411 €/m <sup>2</sup>
Dagny-Lambercy	123	10 km <sup>2</sup>	12 h/km <sup>2</sup>	36.6%	5.7%	20 490 €/an	483 €/m <sup>2</sup>
Montloué (1 avis)	193	15 km <sup>2</sup>	13 h/km <sup>2</sup>	46.6%	9.8%	16 470 €/an	1 061 €/m <sup>2</sup>
Rozoy-sur-Serre	917	16 km <sup>2</sup>	57 h/km <sup>2</sup>	43.8%	7.2%	18 140 €/an	751 €/m <sup>2</sup>

bien-dans-ma-ville.fr



# Vous aimez votre ville ? Notez-la !

Et faites-nous part de vos remarques constructives



Avec

**BIEN** dans  
ma **VILLE** 