



Version web

Ville de Villiersfaux

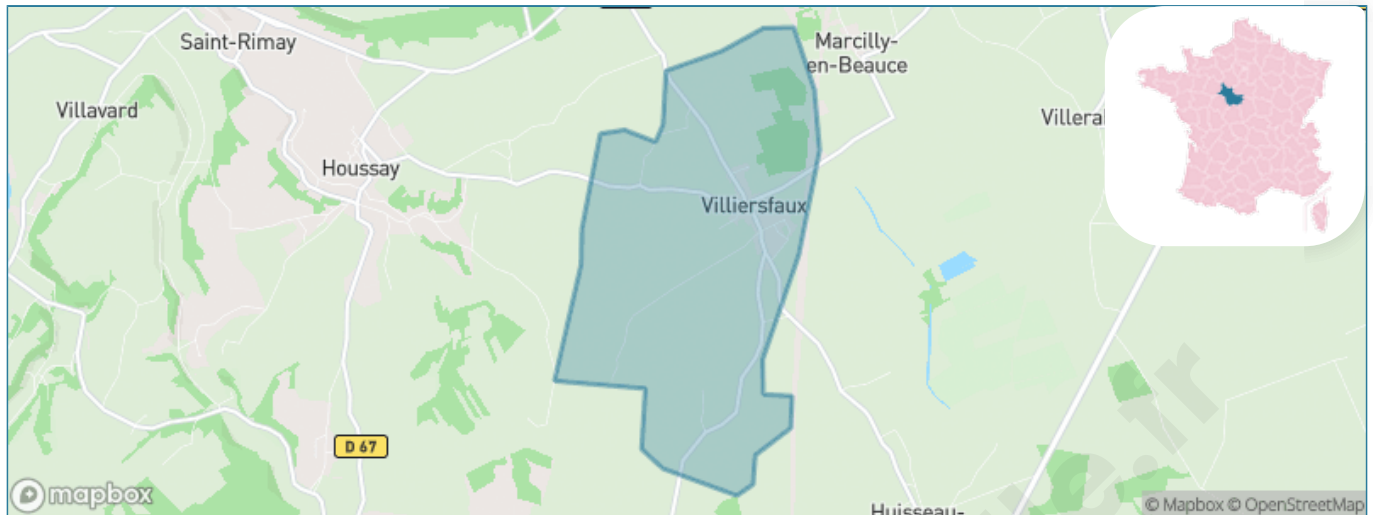
Présenté par

BIEN dans
ma **VILLE** 

Sommaire

Situation géographique	3
Statistiques sur la population	4
Evolution du nombre d'habitants	4
Tranche d'âge	5
0-14 ans	5
15-29 ans	5
30-44 ans	5
45-59 ans	5
60-74 ans	5
75-89 ans	5
90 ans et +	5
Activité professionnelle	5
Agriculteurs	5
Artisans, Commerçants	5
Cadres et sup.	5
Professions intermédiaires	5
Employé	5
Ouvrier	5
Retraité	5
Autres	5
Niveau de diplôme	6
Sans diplôme ou CEP	6
Brevet, BEPC, DNB	6
CAP-BEP ou équivalent	6
BAC ou équivalent	6
BAC+2	6
BAC+3 ou +4	6
BAC+5 ou plus	6
Composition des ménages	6
Couple sans enfant	6
Couple avec enfant(s)	6
Famille monoparentale	6
Colocation / Autre	6
Personnes seules	6
Profils électoraux	7
Premier tour	7
Sécurité	8
Evolution du nombre d'infractions	8
Pour comparer	9
Services à la population	10
Commerce	10
Éducation	10
Villes autour de Villiersfaux	12

Situation géographique



i Informations clés

- **Région** : Centre-Val de Loire
- **Département** : Loir-et-Cher
- **Code postal** : 41100
- **Superficie** : 7 km²



Statistiques sur la population



Nombre d'habitants

246



Age moyen

42 ans



Pop active

52%



Taux chômage

6.7%



Pop densité

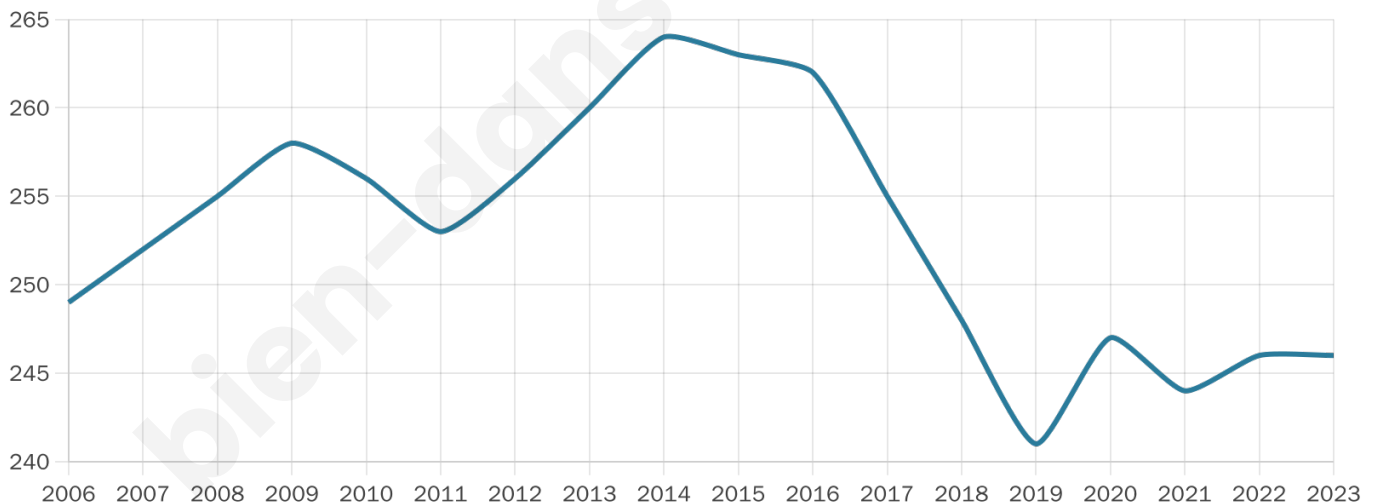
35 h/km²



Revenu moyen

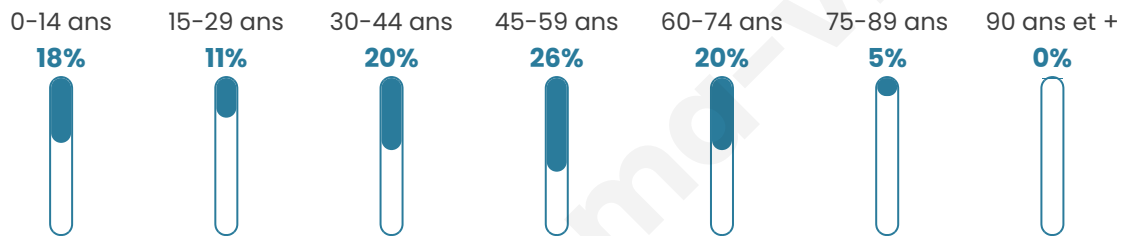
23 380 €/an

Evolution du nombre d'habitants

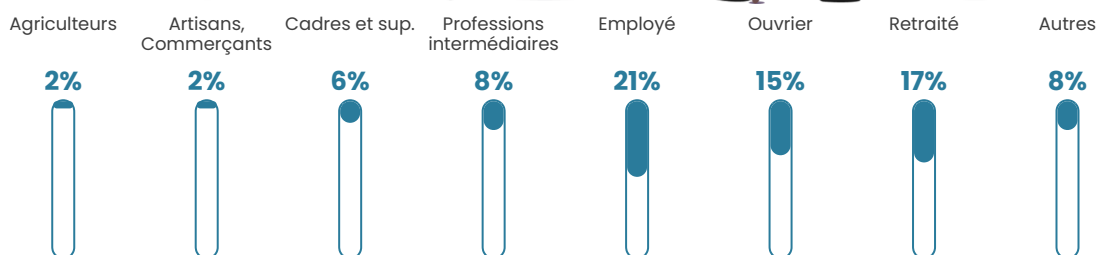


Sources : Institut national de la statistique et des études économiques (insee) selon Les dernières parutions officielles de 2024 portant sur les années 2020, 2021 et 2022.

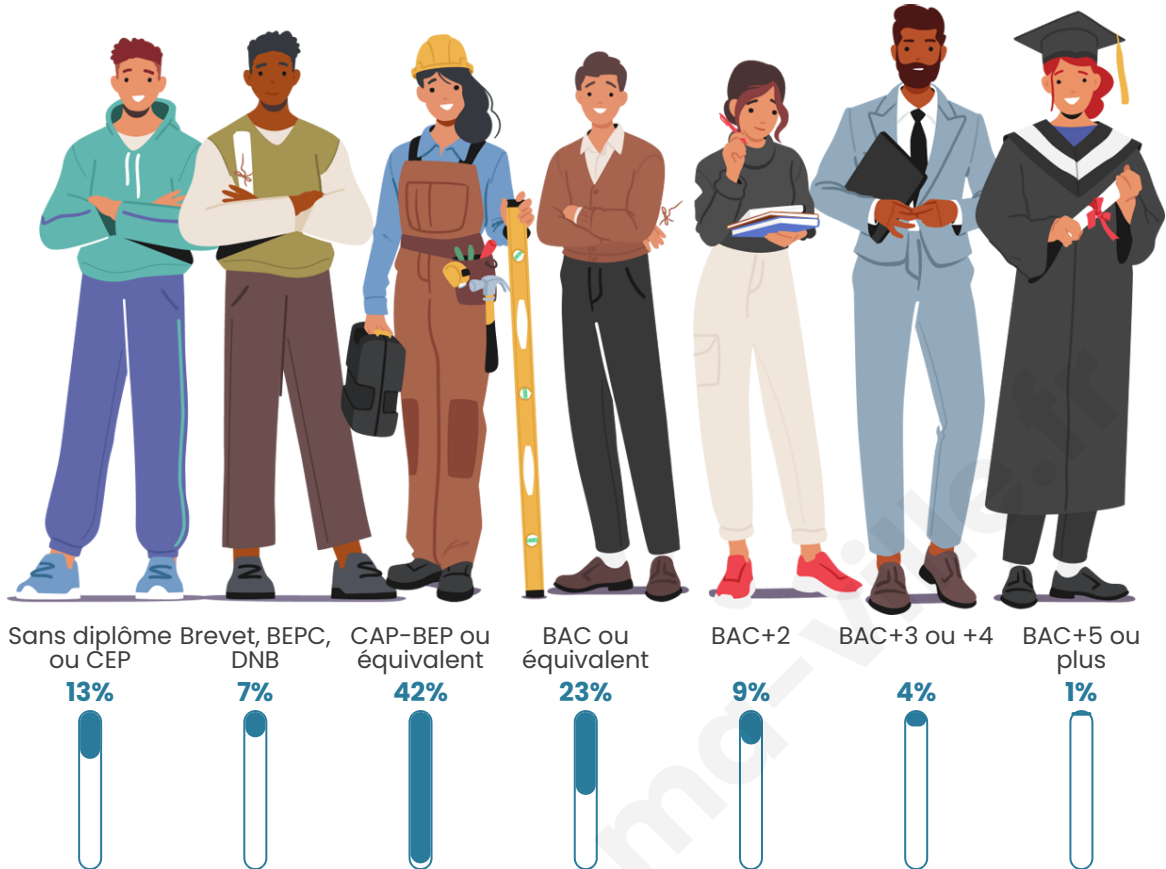
Tranche d'âge



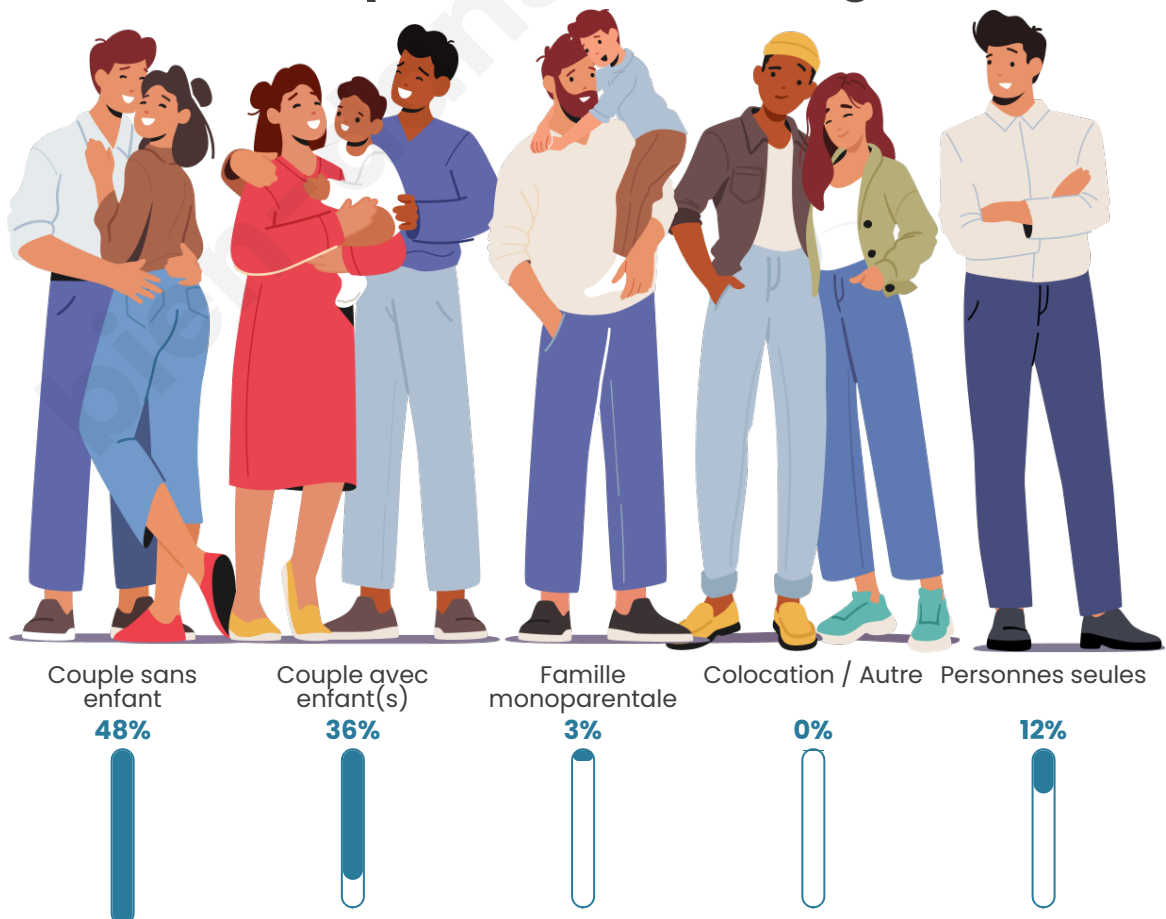
Activité professionnelle



Niveau de diplôme



Composition des ménages



Profils électoraux

Premier tour

	Marine LE PEN	44.31 %
	Emmanuel MACRON	22.75 %
	Jean-Luc MÉLENCHON	14.37 %
	Nicolas DUPONT-AIGNAN	7.19 %
	Éric ZEMMOUR	3.59 %
	Valérie PÉCRESSE	3.59 %
	Jean LASSALLE	1.80 %
	Nathalie ARTHAUD	0.60 %
	Fabien ROUSSEL	0.60 %
	Yannick JADOT	0.60 %
	Philippe POUTOU	0.60 %
	Anne HIDALGO	0.00 %

200 inscrits

Participation : 86.5%

Votes blancs : 1.73%

Votes nuls : 1.73%

Second tour

	Emmanuel MACRON	37,5 %
	Marine LE PEN	62,5 %

200 inscrits

Participation : 84.5%

Votes blancs : 7.1%

Votes nuls : 2.96%

Sécurité



Agressions physiques / sexuelles

0



Cambriolages

0



Vols / dégradations

0



Stupéfiants

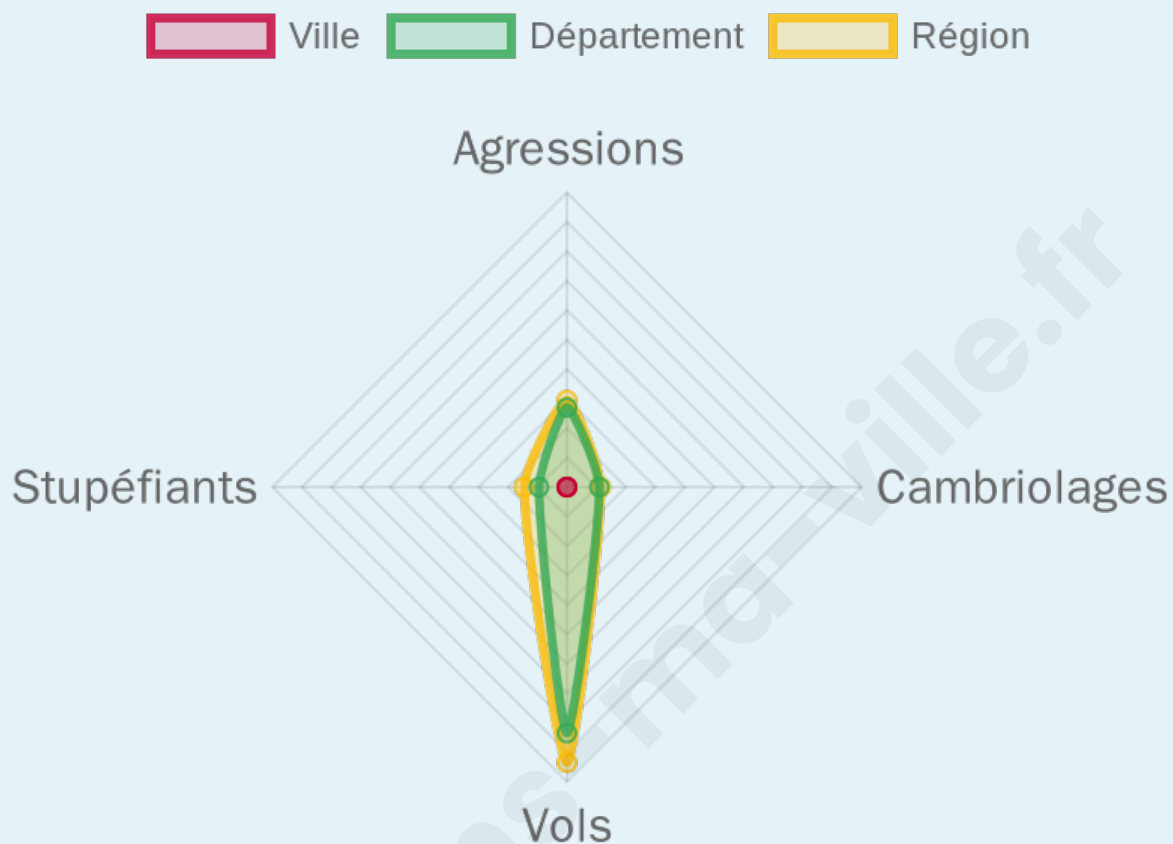
0

Evolution du nombre d'infractions



Pour comparer

(en proportion du nombre d'habitants)



Sources : Bases statistiques communale, départementale et régionale de la délinquance enregistrée par la police et la gendarmerie nationales selon les dernières parutions officielles de 2025 portant sur l'année 2024 ([data.gouv](https://data.gouv.fr)).

Agressions physiques / sexuelles : Violences sexuelles, coups et blessures volontaires intrafamiliaux, coups et blessures volontaires, autres coups, blessures volontaires et vols violents sans arme.

Cambriolages : Cambriolages de logements.

Vols : Vols avec armes, vols d'accessoires sur véhicules, vols dans les véhicules, vols de véhicules, vols sans violence contre des personnes, destructions, dégradations volontaires et escroqueries.

Stupéfiants : Trafic de stupéfiants dont (AFD) et usage de stupéfiants.

Services à la population



Commerce

Hypermarché	X <u>Vendôme</u> 7km
Supermarché	X <u>Vendôme</u> 7km
Superette	X <u>Thoré-la-Rochette</u> 5km
Boulangerie	X <u>Houssay</u> 3km
Boucherie	X <u>Thoré-la-Rochette</u> 4km
Restaurant	X <u>Houssay</u> 3km
Garage	1
Station-service	X <u>Vendôme</u> 8km
Banque	X <u>Thoré-la-Rochette</u> 4km
La poste	X <u>Naveil</u> 6km
Coiffeur	X <u>Houssay</u> 4km
Tabac	X <u>Vendôme</u> 8km
Bars / discothèque	X <u>Naveil</u> 6km
Bibliothèque	X <u>Crotelles</u> 26km
Cinéma	X <u>Vendôme</u> 7km
Vétérinaire	X <u>Naveil</u> 5km



Santé

Pharmacie	X <u>Naveil</u> 6km
Hôpital	X <u>Vendôme</u> 8km
Laboratoire d'analyses médicales	X <u>Vendôme</u> 8km
Etablissement pour handicapé	X <u>Naveil</u> 6km
EHPA	X <u>Saint-Amand-Longpré</u> 7km
Médecin	X <u>Naveil</u> 6km
Dentiste	X <u>Naveil</u> 6km
Chirurgien	X <u>Vendôme</u> 8km
Dermatologue	X <u>Saint-Amand-Longpré</u> 7km
Anesthésiste	X <u>La Chaussée-Saint-Victor</u> 31km
Gastro-entérologue	X <u>Vendôme</u> 8km
Gynécologue	X <u>Vendôme</u> 8km
Cancérologue	X <u>La Chaussée-Saint-Victor</u> 31km
Neurologue	X <u>Baillou</u> 26km
Ophthalmologue	X <u>Saint-Amand-Longpré</u> 7km
ORL	X <u>Vendôme</u> 8km
Cardiologue	X <u>Vendôme</u> 8km
Pédiatre	X <u>Blois</u> 30km
Pneumologue	X <u>Vendôme</u> 8km
Psychologue	X <u>Vendôme</u> 8km
Radiologue	X <u>Vendôme</u> 8km
Rhumatologue	X <u>Vendôme</u> 8km
Sage-femme	X <u>Vendôme</u> 8km



Éducation

Crèche	X <u>Naveil</u> 6km
Ecole maternelle Public	1
Ecole maternelle Privé	X <u>Céré-la-Ronde</u> 57km
Ecole primaire Public	X <u>Marcilly-en-Beauce</u> 2km
Ecole primaire Privé	X <u>Vendôme</u> 8km
Collège Public	X <u>Saint-Amand-Longpré</u> 7km
Collège Privé	X <u>Vendôme</u> 8km
Lycée Public	X <u>Vendôme</u> 8km
Lycée Privé	X <u>Vendôme</u> 8km

Sources : Base Sirene des entreprises et de leurs établissements selon les dernières parutions officielles de 2025 portant sur l'année 2024 ([data.gouv](#)). Liste, localisation et tarifs des professionnels de santé selon les dernières parutions officielles de 2025 portant sur l'année 2024 ([opendatasoft](#)) et FINISS Extraction du Fichier des établissements selon les dernières parutions officielles de 2025 portant sur l'année 2024 ([data.gouv](#)). Adresse et géolocalisation des établissements d'enseignement du premier et second degrés selon les

bien-dans-ma-ville.fr

Villes autour de Villiersfaux

Ville	Habitants	Superficie	Pop densité	Pop active	Taux chômage	Revenu moyen	Prix immobilier
Marcilly-en-Beauce	319	6 km ²	53 h/km ²	50.2%	5%	24 180 €/an	1 302 €/m ²
Villerable	485	16 km ²	30 h/km ²	50.1%	2.5%	25 810 €/an	1 535 €/m ²
Houssay	365	16 km ²	23 h/km ²	51.8%	3%	23 980 €/an	1 244 €/m ²
Thoré-la-Rochette	810	10 km ²	81 h/km ²	44.8%	4.7%	22 130 €/an	1 162 €/m ²
Ambloy	187	13 km ²	14 h/km ²	52.9%	2.7%	24 210 €/an	1 141 €/m ²
Huisseau-en-Beauce	406	9 km ²	45 h/km ²	50.2%	3.2%	24 230 €/an	1 072 €/m ²
Sasnières	88	7 km ²	13 h/km ²	42%	2.3%	NC	1 162 €/m ²
Saint-Rimay	294	7 km ²	42 h/km ²	43.5%	3.1%	23 210 €/an	1 060 €/m ²
Villiers-sur-Loir	1 105	10 km ²	111 h/km ²	47.5%	3.9%	26 850 €/an	1 378 €/m ²
Villavard	122	5 km ²	24 h/km ²	45.1%	4.1%	23 000 €/an	939 €/m ²
Naveil (2 avis)	2 442	13 km ²	188 h/km ²	41.3%	3.1%	24 010 €/an	1 532 €/m ²
Sainte-Anne-d'Auray (1 avis)	2 889	5 km ²	578 h/km ²	41.8%	3.4%	23 730 €/an	2 017 €/m ²
Saint-Amand-Longpré	1 218	21 km ²	58 h/km ²	45.8%	2.3%	23 030 €/an	1 341 €/m ²
Nourray	127	12 km ²	11 h/km ²	40.9%	1.6%	24 190 €/an	1 877 €/m ²
Lunay (1 avis)	1 272	38 km ²	33 h/km ²	47.2%	4.2%	23 400 €/an	1 089 €/m ²

bien-dans-ma-ville.fr



Vous aimez votre ville ? Notez-la !

Et faites-nous part de vos remarques constructives



Avec

BIEN dans ma **VILLE** 