



Version web

# Ville de Villes

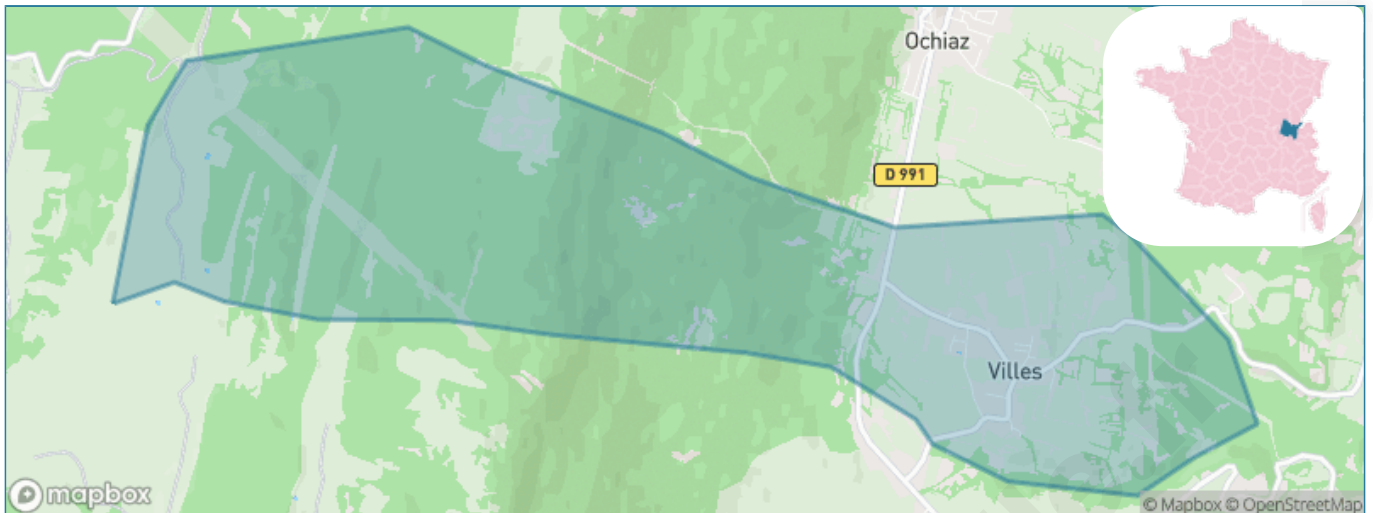
Présenté par

**BIEN** dans  
ma **VILLE** 

# Sommaire

|   |    |
|---|----|
| Situation géographique .....            | 3  |
| Statistiques sur la population .....    | 4  |
| Evolution du nombre d'habitants .....   | 4  |
| Tranche d'âge .....                     | 5  |
| 0-14 ans .....                          | 5  |
| 15-29 ans .....                         | 5  |
| 30-44 ans .....                         | 5  |
| 45-59 ans .....                         | 5  |
| 60-74 ans .....                         | 5  |
| 75-89 ans .....                         | 5  |
| 90 ans et + .....                       | 5  |
| Activité professionnelle .....          | 5  |
| Agriculteurs .....                      | 5  |
| Artisans, Commerçants .....             | 5  |
| Cadres et sup. ....                     | 5  |
| Professions intermédiaires .....        | 5  |
| Employé .....                           | 5  |
| Ouvrier .....                           | 5  |
| Retraité .....                          | 5  |
| Autres .....                            | 5  |
| Niveau de diplôme .....                 | 6  |
| Sans diplôme ou CEP .....               | 6  |
| Brevet, BEPC, DNB .....                 | 6  |
| CAP-BEP ou équivalent .....             | 6  |
| BAC ou équivalent .....                 | 6  |
| BAC+2 .....                             | 6  |
| BAC+3 ou +4 .....                       | 6  |
| BAC+5 ou plus .....                     | 6  |
| Composition des ménages .....           | 6  |
| Couple sans enfant .....                | 6  |
| Couple avec enfant(s) .....             | 6  |
| Famille monoparentale .....             | 6  |
| Colocation / Autre .....                | 6  |
| Personnes seules .....                  | 6  |
| Profils électoraux .....                | 7  |
| Premier tour .....                      | 7  |
| Sécurité .....                          | 8  |
| Evolution du nombre d'infractions ..... | 8  |
| Pour comparer .....                     | 9  |
| Services à la population .....          | 10 |
| Commerce .....                          | 10 |
| Éducation .....                         | 10 |
| Villes autour de Villes .....           | 11 |

# Situation géographique



## i Informations clés

- **Région** : Auvergne-Rhône-Alpes
- **Département** : Ain
- **Code postal** : 01200
- **Superficie** : 9 km<sup>2</sup>



# Statistiques sur la population



Nombre d'habitants

**381**



Age moyen

**40 ans**



Pop active

**58.3%**



Taux chômage

**3.4%**



Pop densité

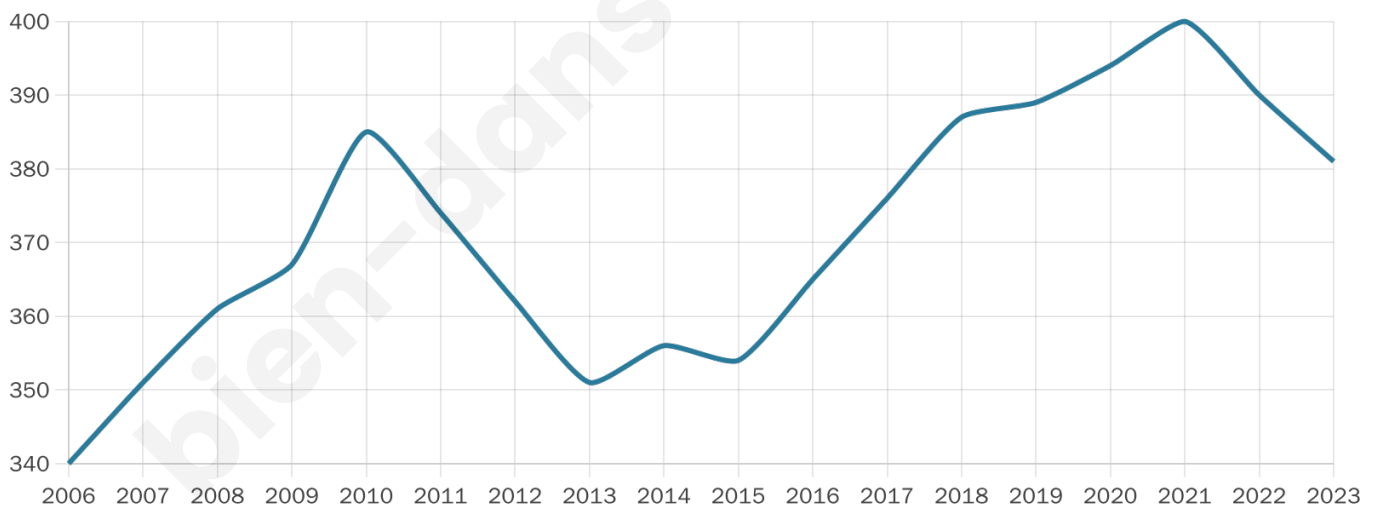
**42 h/km<sup>2</sup>**



Revenu moyen

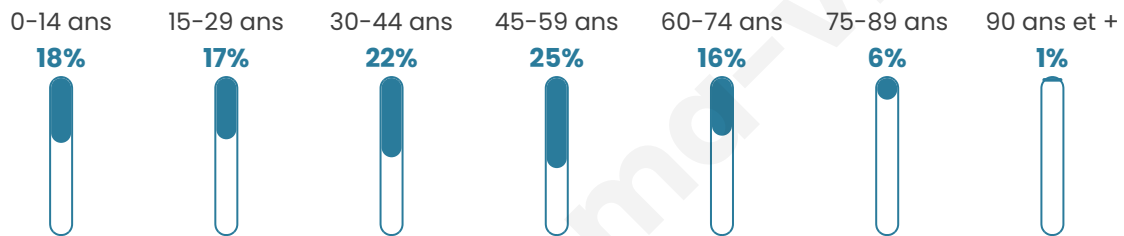
**30 500 €/an**

## Evolution du nombre d'habitants

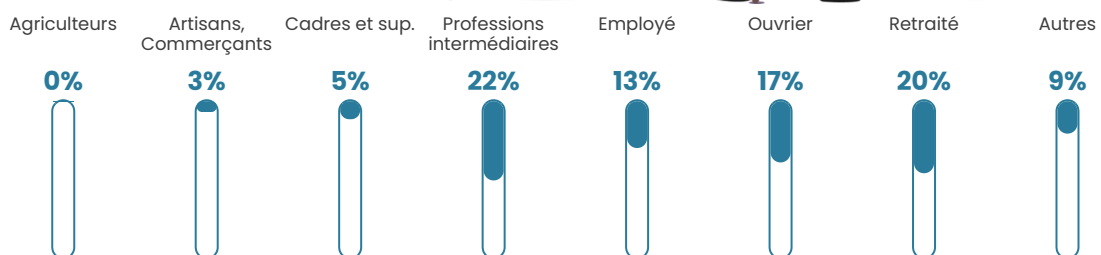


Sources : Institut national de la statistique et des études économiques (insee) selon Les dernières parutions officielles de 2024 portant sur les années 2020, 2021 et 2022.

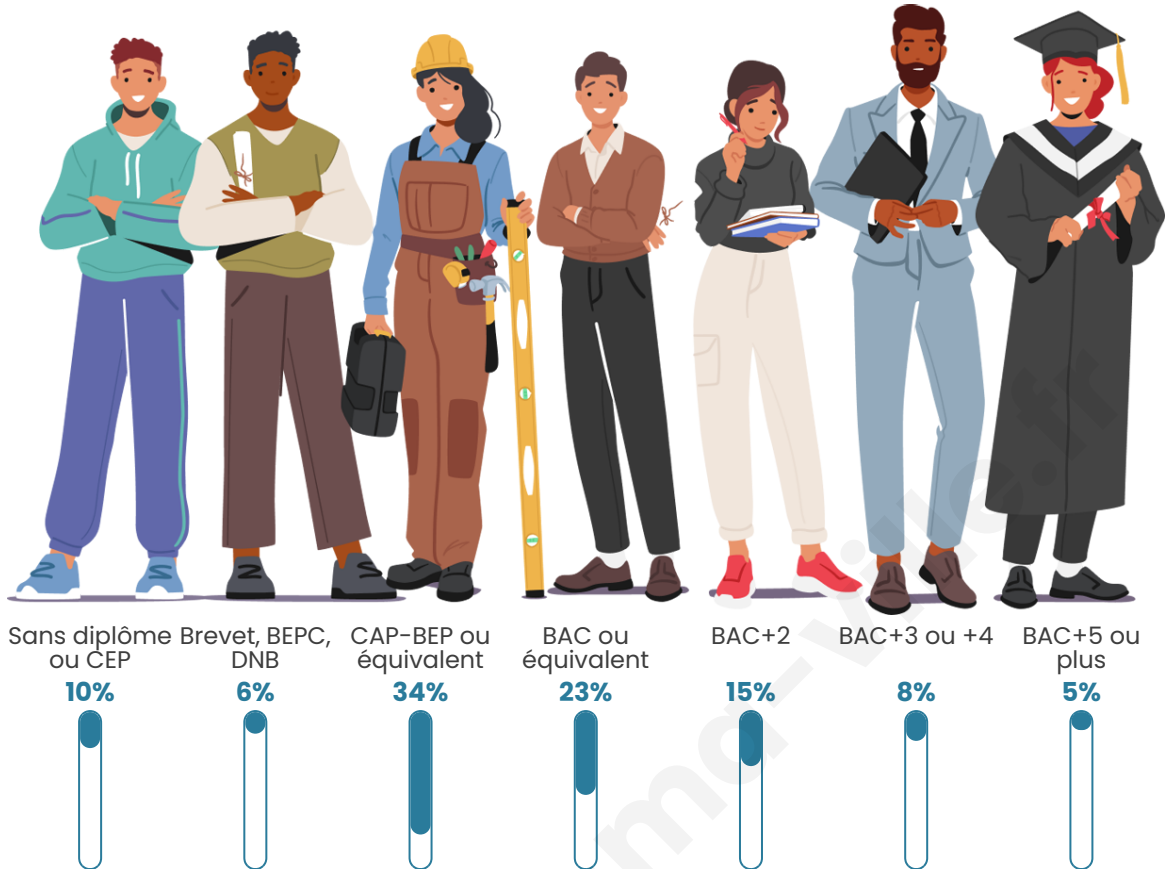
## Tranche d'âge



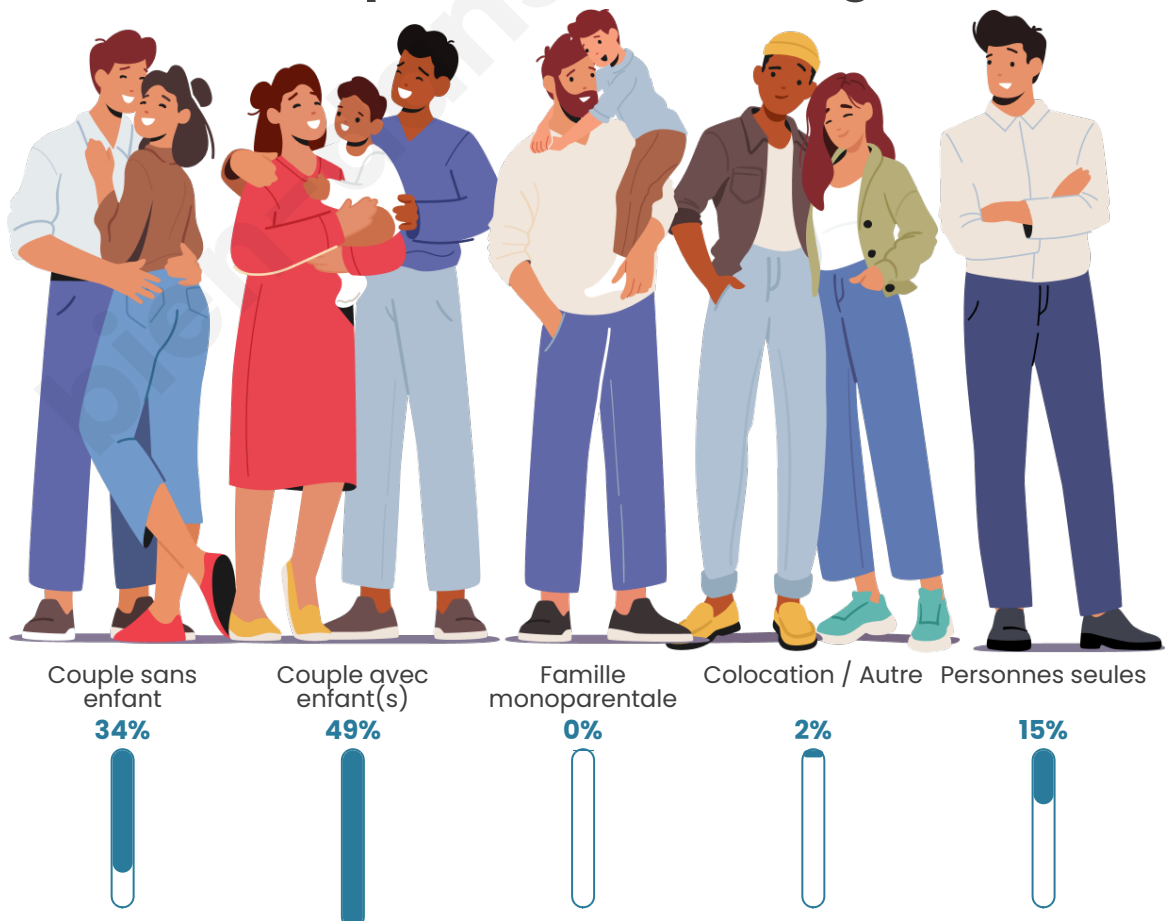
## Activité professionnelle



## Niveau de diplôme



## Composition des ménages



# Profils électoraux

## Premier tour

|   |                       |         |
|---|-----------------------|---------|
|    | Marine LE PEN         | 27.19 % |
|    | Emmanuel MACRON       | 26.27 % |
|    | Jean-Luc MÉLENCHON    | 14.75 % |
|    | Valérie PÉCRESSÉ      | 7.83 %  |
|    | Nicolas DUPONT-AIGNAN | 6.45 %  |
|   | Jean LASSALLE         | 5.07 %  |
|  | Yannick JADOT         | 5.07 %  |
|  | Éric ZEMMOUR          | 4.15 %  |
|  | Nathalie ARTHAUD      | 1.38 %  |
|  | Anne HIDALGO          | 0.92 %  |
|  | Fabien ROUSSEL        | 0.46 %  |
|  | Philippe POUTOU       | 0.46 %  |



### 278 inscrits

Participation : 78.06%

Votes blancs : 0.00%

Votes nuls : 0.00%

## Second tour

|   |                 |         |
|---|-----------------|---------|
|  | Emmanuel MACRON | 52,41 % |
|  | Marine LE PEN   | 47,59 % |

### 278 inscrits

Participation : 75.54%

Votes blancs : 9.05%

Votes nuls : 1.9%

# Sécurité



Agressions physiques / sexuelles

0



Cambriolages

0



Vols / dégradations

0



Stupéfiants

0

## Evolution du nombre d'infractions



## Pour comparer

(en proportion du nombre d'habitants)



Sources : Bases statistiques communale, départementale et régionale de la délinquance enregistrée par la police et la gendarmerie nationales selon les dernières parutions officielles de 2025 portant sur l'année 2024 ([data.gouv](https://data.gouv.fr)).

Agressions physiques / sexuelles : Violences sexuelles, coups et blessures volontaires intrafamiliaux, coups et blessures volontaires, autres coups, blessures volontaires et vols violents sans arme.

Cambriolages : Cambriolages de logements.

Vols : Vols avec armes, vols d'accessoires sur véhicules, vols dans les véhicules, vols de véhicules, vols sans violence contre des personnes, destructions, dégradations volontaires et escroqueries.

Stupéfiants : Trafic de stupéfiants dont (AFD) et usage de stupéfiants.

# Services à la population



## Commerce

|                    |   |
|--------------------|---|
| Hypermarché        | X <a href="#">Valserhône</a> 5km              |
| Supermarché        | X <a href="#">Valserhône</a> 4km              |
| Superette          | X <a href="#">Billiat</a> 1km                 |
| Boulangerie        | X <a href="#">Valserhône</a> 3km              |
| Boucherie          | X <a href="#">Valserhône</a> 3km              |
| Restaurant         | 1   |
| Garage             | X <a href="#">Valserhône</a> 3km              |
| Station-service    | X <a href="#">Valserhône</a> 3km              |
| Banque             | X <a href="#">Valserhône</a> 4km              |
| La poste           | X <a href="#">Valserhône</a> 2km              |
| Coiffeur           | X <a href="#">Valserhône</a> 3km              |
| Tabac              | X <a href="#">Valserhône</a> 4km              |
| Bars / discothèque | 1   |
| Bibliothèque       | X <a href="#">Saint-Germain-sur-Rhône</a> 3km |
| Cinéma             | X <a href="#">Valserhône</a> 4km              |
| Vétérinaire        | X <a href="#">Valserhône</a> 4km              |



## Santé

|                                  |   |
|----------------------------------|---|
| Pharmacie                        | X <a href="#">Valserhône</a> 4km                |
| Hôpital                          | X <a href="#">Plateau d'Hauteville</a> 18km     |
| Laboratoire d'analyses médicales | X <a href="#">Valserhône</a> 4km                |
| Etablissement pour handicapé     | X <a href="#">Valserhône</a> 4km                |
| EHPA                             | X <a href="#">Valserhône</a> 5km                |
| Médecin                          | X <a href="#">Valserhône</a> 4km                |
| Dentiste                         | X <a href="#">Valserhône</a> 4km                |
| Chirurgien                       | X <a href="#">Plateau d'Hauteville</a> 18km     |
| Dermatologue                     | X <a href="#">Saint-Julien-en-Genevois</a> 24km |
| Anesthésiste                     | X <a href="#">Plateau d'Hauteville</a> 18km     |
| Gastro-entérologue               | X <a href="#">Plateau d'Hauteville</a> 18km     |
| Gynécologue                      | X <a href="#">Saint-Genis-Pouilly</a> 26km      |
| Cancérologue                     | X <a href="#">Annemasse</a> 36km                |
| Neurologue                       | X <a href="#">Saint-Julien-en-Genevois</a> 25km |
| Ophtalmologue                    | X <a href="#">Valserhône</a> 4km                |
| ORL                              | X <a href="#">Saint-Julien-en-Genevois</a> 25km |
| Cardiologue                      | X <a href="#">Valserhône</a> 4km                |
| Pédiatre                         | X <a href="#">Valserhône</a> 4km                |
| Pneumologue                      | X <a href="#">Plateau d'Hauteville</a> 19km     |
| Psychologue                      | X <a href="#">Valserhône</a> 3km                |
| Radiologue                       | X <a href="#">Oyonnax</a> 22km                  |
| Rhumatologue                     | X <a href="#">Prévessin-Moëns</a> 30km          |
| Sage-femme                       | X <a href="#">Valserhône</a> 4km                |



## Éducation

|                         |  |
|-------------------------|--|
| Crèche                  | X <a href="#">Injoux-Génissiat</a> 2km |
| Ecole maternelle Public | X <a href="#">Valleiry</a> 14km        |
| Ecole maternelle Privé  | X <a href="#">Rumilly</a> 28km         |
| Ecole primaire Public   | 1                                      |
| Ecole primaire Privé    | X <a href="#">Nantua</a> 15km          |
| Collège Public          | X <a href="#">Valserhône</a> 4km       |
| Collège Privé           | X <a href="#">Oyonnax</a> 22km         |
| Lycée Public            | X <a href="#">Valserhône</a> 4km       |
| Lycée Privé             | X <a href="#">Nantua</a> 16km          |

Sources : Base Sirene des entreprises et de leurs établissements selon les dernières parutions officielles de 2025 portant sur l'année 2024 ([data.gouv](#)). Liste, localisation et tarifs des professionnels de santé selon les dernières parutions officielles de 2025 portant sur l'année 2024 ([opendatasoft](#)) et FINISS Extraction du Fichier des établissements selon les dernières parutions officielles de 2025 portant sur l'année 2024 ([data.gouv](#)). Adresse et géolocalisation des établissements d'enseignement du premier et second degrés selon les dernières parutions officielles de 2025 portant sur l'année 2024 ([data.education.gouv](#))

## Villes autour de Villes

| Ville                   | Habitants | Superficie         | Pop densité           | Pop active | Taux chômage | Revenu moyen | Prix immobilier        |
|-------------------------|-----------|--------------------|-----------------------|------------|--------------|--------------|------------------------|
| Billiat                 | 713       | 13 km <sup>2</sup> | 55 h/km <sup>2</sup>  | 46%        | 6.2%         | 28 550 €/an  | 2 166 €/m <sup>2</sup> |
| Saint-Germain-sur-Rhône | 646       | 7 km <sup>2</sup>  | 92 h/km <sup>2</sup>  | 53.9%      | 4.2%         | 32 240 €/an  | 3 558 €/m <sup>2</sup> |
| Injoux-Génissiat        | 1 115     | 29 km <sup>2</sup> | 38 h/km <sup>2</sup>  | 53.9%      | 4.4%         | 28 040 €/an  | 1 879 €/m <sup>2</sup> |
| Valserhône (13 avis)    | 16 712    | 62 km <sup>2</sup> | 270 h/km <sup>2</sup> | 48.2%      | 7.3%         | 23 780 €/an  | 2 015 €/m <sup>2</sup> |
| Franclens (1 avis)      | 541       | 5 km <sup>2</sup>  | 108 h/km <sup>2</sup> | 49.5%      | 3.7%         | 34 270 €/an  | 2 629 €/m <sup>2</sup> |
| Chêne-en-Semine         | 544       | 9 km <sup>2</sup>  | 60 h/km <sup>2</sup>  | 48.2%      | 3.7%         | 28 450 €/an  | 3 086 €/m <sup>2</sup> |
| Éloise (1 avis)         | 931       | 9 km <sup>2</sup>  | 103 h/km <sup>2</sup> | 51.5%      | 5%           | 36 190 €/an  | 3 064 €/m <sup>2</sup> |
| Surjoux-Lhopital        | 138       | 8 km <sup>2</sup>  | 17 h/km <sup>2</sup>  | 50%        | 6.5%         | 23 850 €/an  | 1 500 €/m <sup>2</sup> |
| Confort                 | 668       | 11 km <sup>2</sup> | 61 h/km <sup>2</sup>  | 43.1%      | 4.6%         | 30 140 €/an  | 3 447 €/m <sup>2</sup> |
| Léaz                    | 912       | 11 km <sup>2</sup> | 83 h/km <sup>2</sup>  | 46.9%      | 6.4%         | 31 670 €/an  | 2 739 €/m <sup>2</sup> |
| Challonges              | 610       | 7 km <sup>2</sup>  | 87 h/km <sup>2</sup>  | 48.5%      | 3.9%         | 32 800 €/an  | 2 172 €/m <sup>2</sup> |
| Vanzey                  | 351       | 5 km <sup>2</sup>  | 70 h/km <sup>2</sup>  | 48.1%      | 3.4%         | 31 860 €/an  | 2 197 €/m <sup>2</sup> |
| Clarafond-Arcine        | 1 068     | 16 km <sup>2</sup> | 67 h/km <sup>2</sup>  | 50.7%      | 4.5%         | 33 990 €/an  | 2 033 €/m <sup>2</sup> |
| Chanay (4 avis)         | 574       | 18 km <sup>2</sup> | 32 h/km <sup>2</sup>  | 46%        | 1.7%         | 27 880 €/an  | 2 069 €/m <sup>2</sup> |
| Montanges               | 369       | 13 km <sup>2</sup> | 28 h/km <sup>2</sup>  | 50.9%      | 3.3%         | 30 110 €/an  | 2 629 €/m <sup>2</sup> |

bien-dans-ma-ville.fr



# Vous aimez votre ville ? Notez-la !

Et faites-nous part de vos remarques constructives



Avec

**BIEN** dans ma **VILLE** 