



Version web

Ville de Villers-Patras

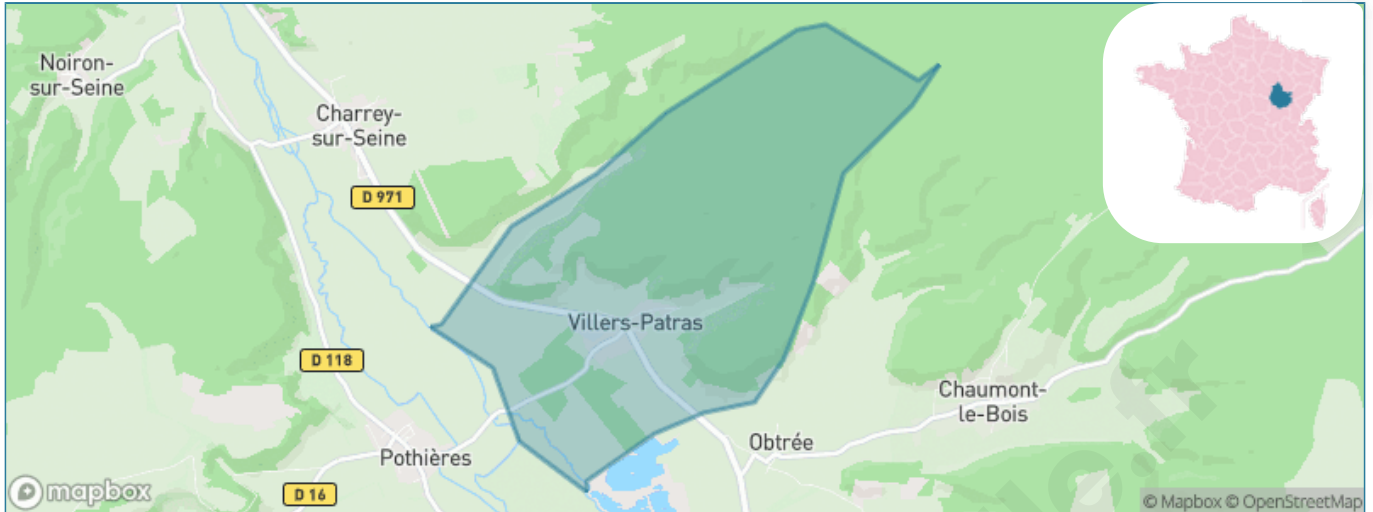
Présenté par

BIEN dans
ma **VILLE** 

Sommaire

Situation géographique	3
Statistiques sur la population	4
Evolution du nombre d'habitants	4
Tranche d'âge	5
0-14 ans	5
15-29 ans	5
30-44 ans	5
45-59 ans	5
60-74 ans	5
75-89 ans	5
90 ans et +	5
Activité professionnelle	5
Agriculteurs	5
Artisans, Commerçants	5
Cadres et sup.	5
Professions intermédiaires	5
Employé	5
Ouvrier	5
Retraité	5
Autres	5
Niveau de diplôme	6
Sans diplôme ou CEP	6
Brevet, BEPC, DNB	6
CAP-BEP ou équivalent	6
BAC ou équivalent	6
BAC+2	6
BAC+3 ou +4	6
BAC+5 ou plus	6
Composition des ménages	6
Couple sans enfant	6
Couple avec enfant(s)	6
Famille monoparentale	6
Colocation / Autre	6
Personnes seules	6
Profils électoraux	7
Premier tour	7
Sécurité	9
Evolution du nombre d'infractions	9
Pour comparer	10
Services à la population	11
Commerce	11
Éducation	11
Villes autour de Villers-Patras	13

Situation géographique



i Informations clés

- **Région** : Bourgogne-Franche-Comté
- **Département** : Côte-d'or
- **Code postal** : 21400
- **Superficie** : 6 km²

RÉGION
BOURGOGNE
FRANCHE
COMTE

Côte
d'Or
LE DÉPARTEMENT



Statistiques sur la population



Nombre d'habitants

94



Age moyen

50 ans



Pop active

35.1%



Taux chômage

8.2%



Pop densité

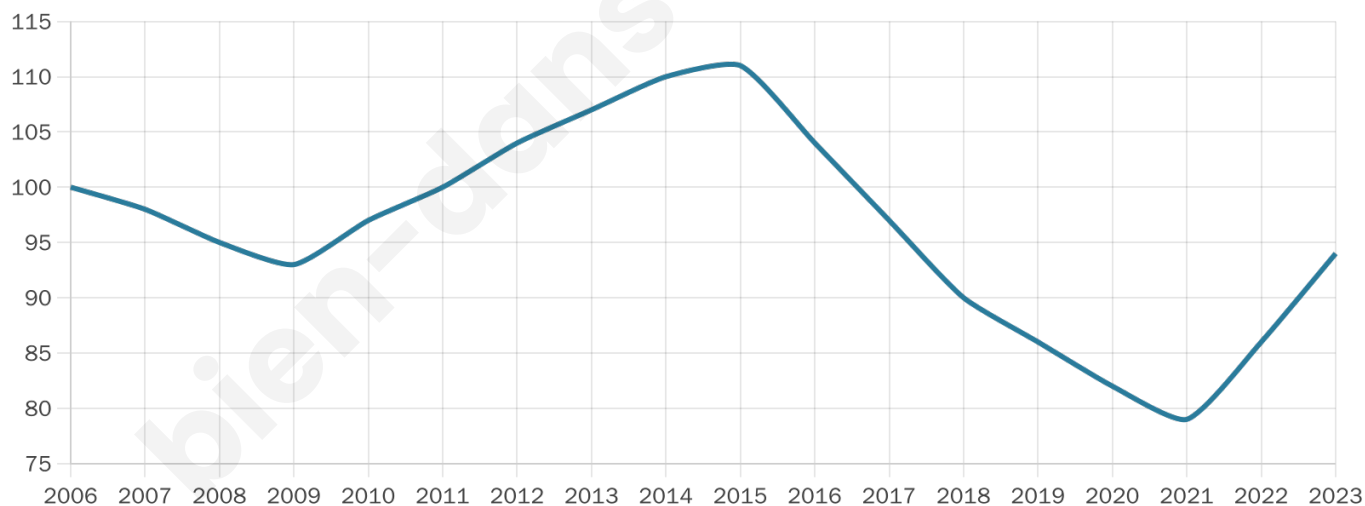
16 h/km²



Revenu moyen

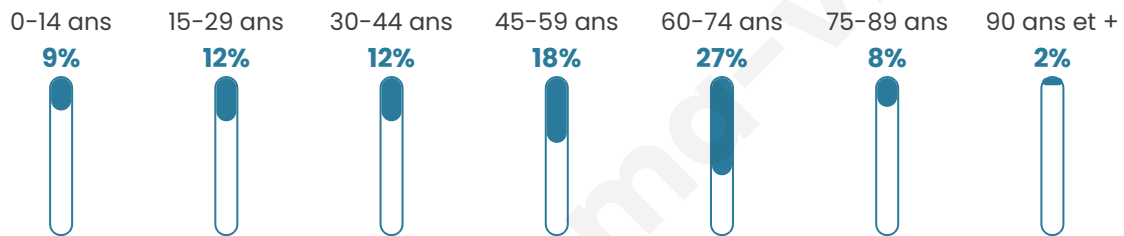
NC

Evolution du nombre d'habitants

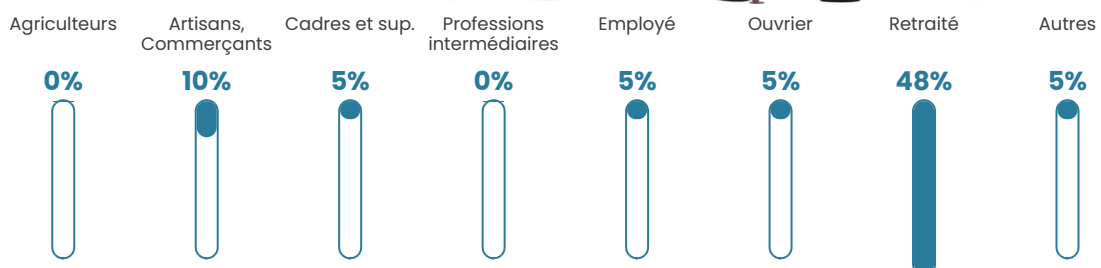


Sources : Institut national de la statistique et des études économiques (insee) selon Les dernières parutions officielles de 2024 portant sur les années 2020, 2021 et 2022.

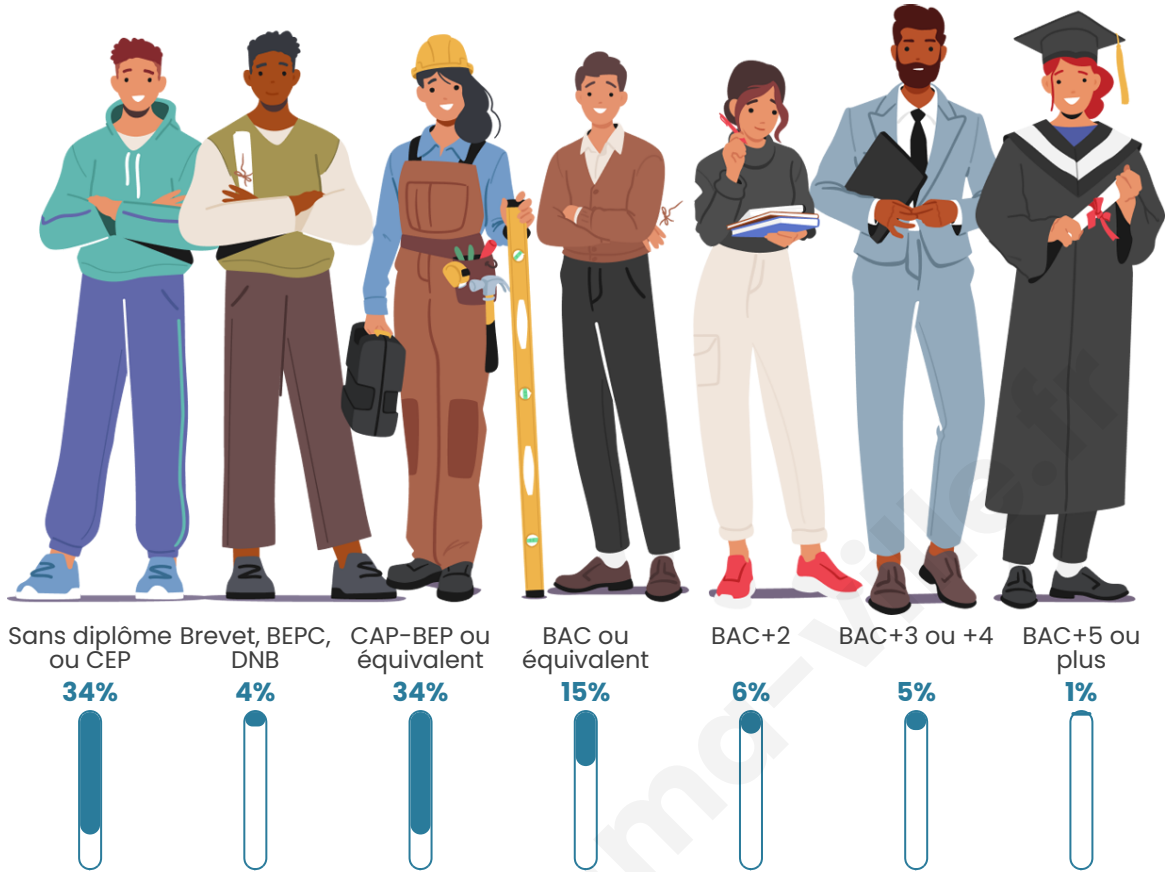
Tranche d'âge



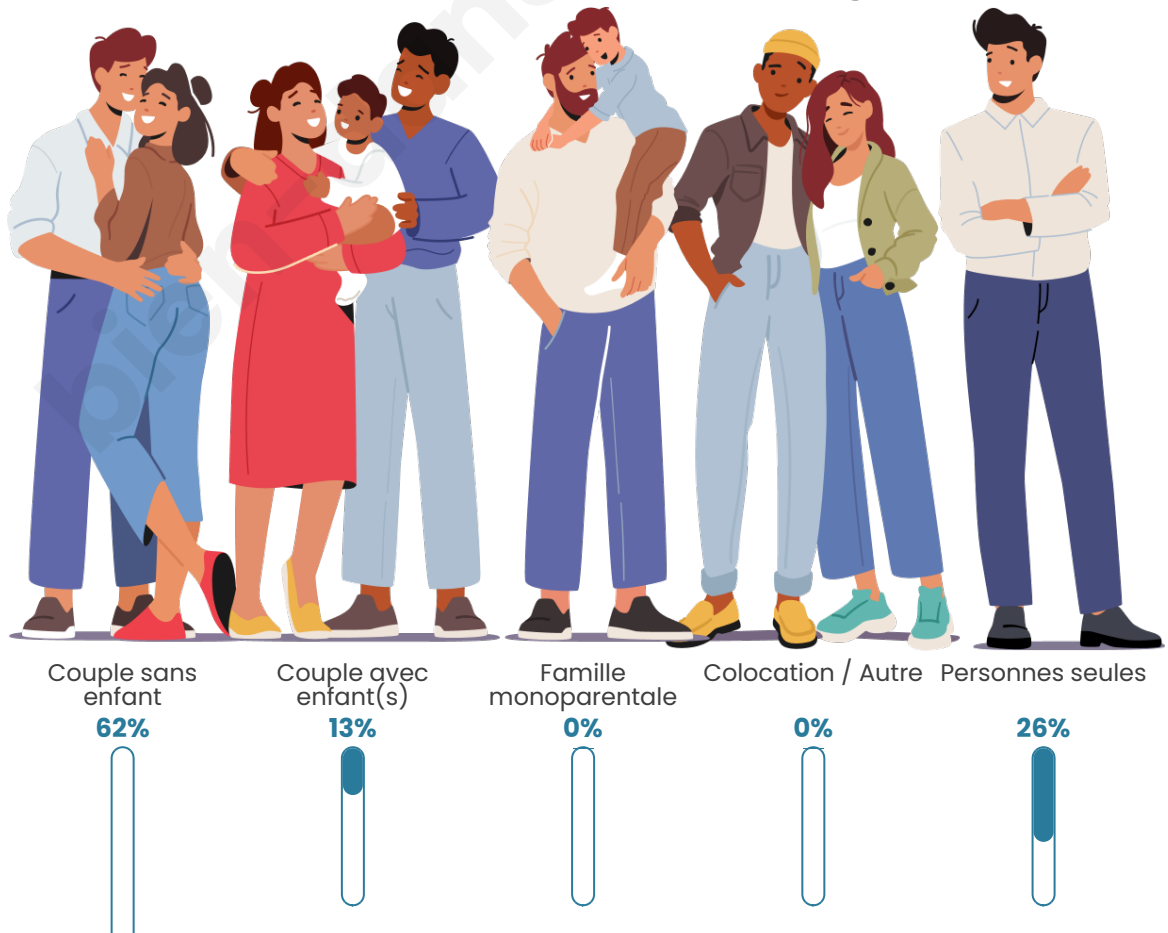
Activité professionnelle



Niveau de diplôme



Composition des ménages





Profils électoraux

Premier tour



Marine LE PEN 31.15 %



Emmanuel
MACRON 27.87 %



Éric ZEMMOUR 14.75 %



Valérie PÉCRESSE 8.20 %



Jean LASSALLE 6.56 %



Jean-Luc
MÉLENCHON 6.56 %



Fabien ROUSSEL 1.64 %



Anne HIDALGO 1.64 %



Yannick JADOT 1.64 %



Nathalie ARTHAUD 0.00 %



Philippe POUTOU 0.00 %



Nicolas DUPONT-
AIGNAN 0.00 %

75 inscrits

Participation : 81.33%

Votes blancs : 0.00%

Votes nuls : 0.00%

Second tourEmmanuel
MACRON

46,15 %



Marine LE PEN

53,85 %

75 inscrits

Participation : 70.67%

Votes blancs : 1.89%

Votes nuls : 0%

bien-dans-ma-ville.fr

Sécurité



Agressions physiques / sexuelles

0



Cambriolages

0



Vols / dégradations

0



Stupéfiants

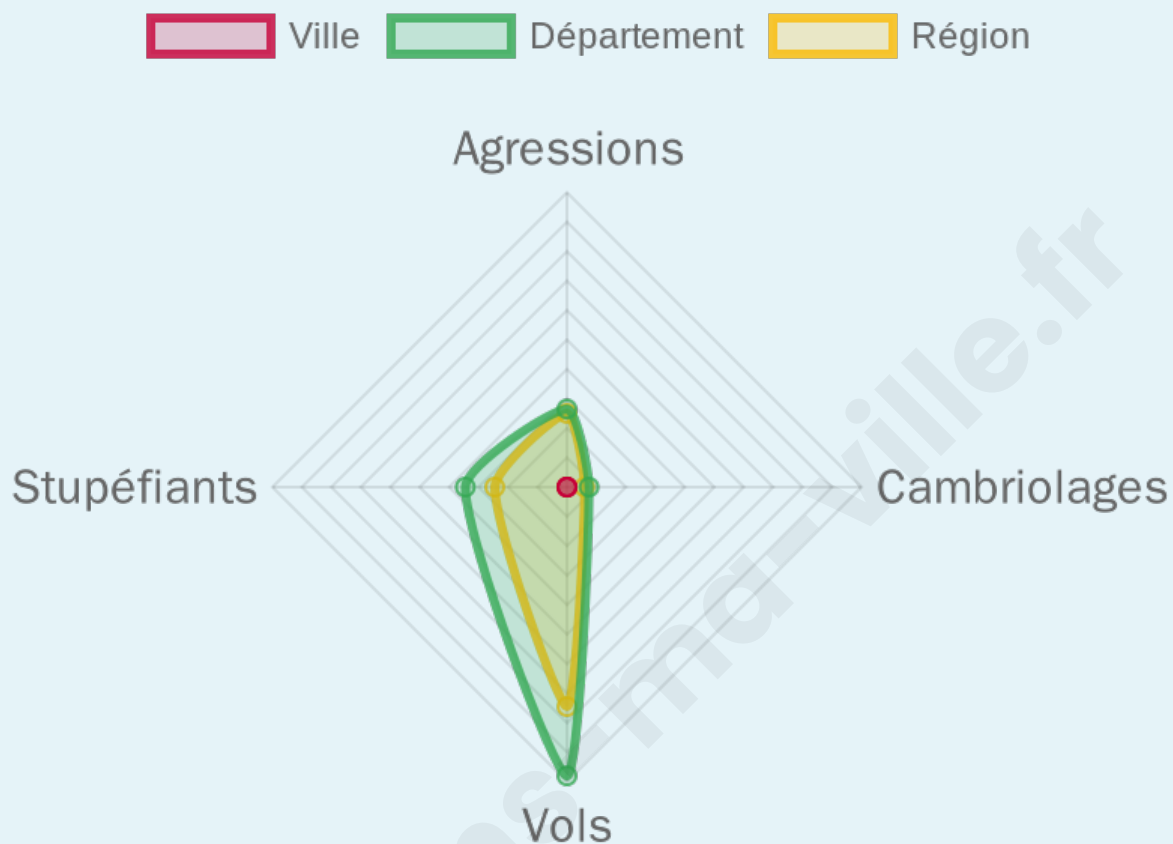
0

Evolution du nombre d'infractions



Pour comparer

(en proportion du nombre d'habitants)



Sources : Bases statistiques communale, départementale et régionale de la délinquance enregistrée par la police et la gendarmerie nationales selon les dernières parutions officielles de 2025 portant sur l'année 2024 ([data.gouv](https://data.gouv.fr)).

Agresions physiques / sexuelles : Violences sexuelles, coups et blessures volontaires intrafamiliaux, coups et blessures volontaires, autres coups, blessures volontaires et vols violents sans arme.

Cambriolages : Cambriolages de logements.

Vols : Vols avec armes, vols d'accessoires sur véhicules, vols dans les véhicules, vols de véhicules, vols sans violence contre des personnes, destructions, dégradations volontaires et escroqueries.

Stupéfiants : Trafic de stupéfiants dont (AFD) et usage de stupéfiants.

Services à la population



Commerce

Hypermarché	X <u>Châtillon-sur-Seine</u> 7km
Supermarché	X <u>Mussy-sur-Seine</u> 6km
Superette	X <u>Charrey-sur-Seine</u> 3km
Boulangerie	X <u>Mussy-sur-Seine</u> 6km
Boucherie	X <u>Mussy-sur-Seine</u> 6km
Restaurant	X <u>Châtillon-sur-Seine</u> 7km
Garage	X <u>Étrochey</u> 5km
Station-service	X <u>Mussy-sur-Seine</u> 5km
Banque	X <u>Châtillon-sur-Seine</u> 8km
La poste	X <u>Massingy</u> 4km
Coiffeur	X <u>Chaumont-le-Bois</u> 2km
Tabac	X <u>Châtillon-sur-Seine</u> 7km
Bars / discothèque	X <u>Mussy-sur-Seine</u> 6km
Bibliothèque	X <u>Neuville-sur-Seine</u> 15km
Cinéma	X <u>Bar-sur-Aube</u> 35km
Vétérinaire	X <u>Châtillon-sur-Seine</u> 6km



Santé

Pharmacie	X <u>Mussy-sur-Seine</u> 6km
Hôpital	X <u>Châtillon-sur-Seine</u> 8km
Laboratoire d'analyses médicales	X <u>Châtillon-sur-Seine</u> 8km
Etablissement pour handicapé EHPA	X <u>Châtillon-sur-Seine</u> 8km
Médecin	X <u>Poithières</u> 2km
Dentiste	X <u>Châtillon-sur-Seine</u> 8km
Chirurgien	X <u>Châtillon-sur-Seine</u> 8km
Dermatologue	X <u>Tonnerre</u> 43km
Anesthésiste	X <u>Semur-en-Auxois</u> 51km
Gastro-entérologue	X <u>Chaumont</u> 49km
Gynécologue	X <u>Bar-sur-Aube</u> 35km
Cancérologue	X <u>Chaumont</u> 48km
Neurologue	X <u>Auxerre</u> 74km
Ophtalmologue	X <u>Chaumont</u> 48km
ORL	X <u>Tonnerre</u> 43km
Cardiologue	X <u>Bar-sur-Aube</u> 35km
Pédiatre	X <u>Châtillon-sur-Seine</u> 8km
Pneumologue	X <u>Châtillon-sur-Seine</u> 8km
Psychologue	X <u>Montbard</u> 38km
Radiologue	X <u>Montbard</u> 38km
Rhumatologue	X <u>Tonnerre</u> 43km
Sage-femme	X <u>Tonnerre</u> 43km
	X <u>Bar-sur-Seine</u> 25km



Éducation

Crèche	X <u>Châtillon-sur-Seine</u> 8km
Ecole maternelle Public	X <u>Châtillon-sur-Seine</u> 8km
Ecole maternelle Privé	X <u>Domrémy-la-Pucelle</u> 101km
Ecole primaire Public	X <u>Mussy-sur-Seine</u> 6km
Ecole primaire Privé	X <u>Châtillon-sur-Seine</u> 9km

Collège Public	X <u>Châtillon-sur-Seine</u> 8km
Collège Privé	X <u>Châtillon-sur-Seine</u> 8km
Lycée Public	X <u>Châtillon-sur-Seine</u> 8km
Lycée Privé	X <u>Châtillon-sur-Seine</u> 8km

Sources : Base Sirene des entreprises et de leurs établissements selon les dernières parutions officielles de 2025 portant sur l'année 2024 ([data.gouv](#)). Liste, localisation et tarifs des professionnels de santé selon les dernières parutions officielles de 2025 portant sur l'année 2024 ([opendatasoft](#)) et FINISS Extraction du Fichier des établissements selon les dernières parutions officielles de 2025 portant sur l'année 2024 ([data.gouv](#)). Adresse et géolocalisation des établissements d'enseignement du premier et second degrés selon les dernières parutions officielles de 2025 portant sur l'année 2024 ([data.education.gouv](#))

bien-dans-ma-ville.fr

Villes autour de Villers-Patras

Ville	Habitants	Superficie	Pop densité	Pop active	Taux chômage	Revenu moyen	Prix immobilier
Vannaire	48	3 km ²	16 h/km ²	75%	4.2%	NC	NC
Obtrée	81	5 km ²	16 h/km ²	55.6%	8.6%	NC	714 €/m ²
Charrey-sur-Seine	136	12 km ²	11 h/km ²	39.7%	4.4%	21 030 €/an	868 €/m ²
Chaumont-le-Bois	79	7 km ²	11 h/km ²	44.3%	5.1%	NC	1 194 €/m ²
Vix	94	3 km ²	31 h/km ²	40.4%	3.2%	22 580 €/an	1 290 €/m ²
Poithières	189	17 km ²	11 h/km ²	47.6%	2.1%	22 910 €/an	1 005 €/m ²
Massingy	171	9 km ²	19 h/km ²	48.5%	7%	21 810 €/an	522 €/m ²
Mussy-sur-Seine (1 avis)	914	28 km ²	33 h/km ²	41.6%	9.6%	20 250 €/an	903 €/m ²
Gomméville	110	9 km ²	12 h/km ²	49.1%	10%	21 320 €/an	593 €/m ²
Noiron-sur-Seine	62	11 km ²	6 h/km ²	48.4%	8.1%	NC	909 €/m ²
Montliot-et-Courcelles	293	8 km ²	37 h/km ²	43%	3.8%	22 170 €/an	1 420 €/m ²
Étrochey	203	3 km ²	68 h/km ²	36%	2.5%	23 300 €/an	1 005 €/m ²
Mosson	70	7 km ²	10 h/km ²	48.6%	8.6%	NC	656 €/m ²
Sainte-Colombe-sur-Seine	918	16 km ²	57 h/km ²	41.2%	4.1%	21 300 €/an	819 €/m ²
Belan-sur-Ource (1 avis)	220	20 km ²	11 h/km ²	48.2%	6.4%	20 170 €/an	356 €/m ²

bien-dans-ma-ville.fr



Vous aimez votre ville ? Notez-la !

Et faites-nous part de vos remarques constructives



Avec

BIEN dans
ma **VILLE** 