



Version web

Ville de Villers-Chief

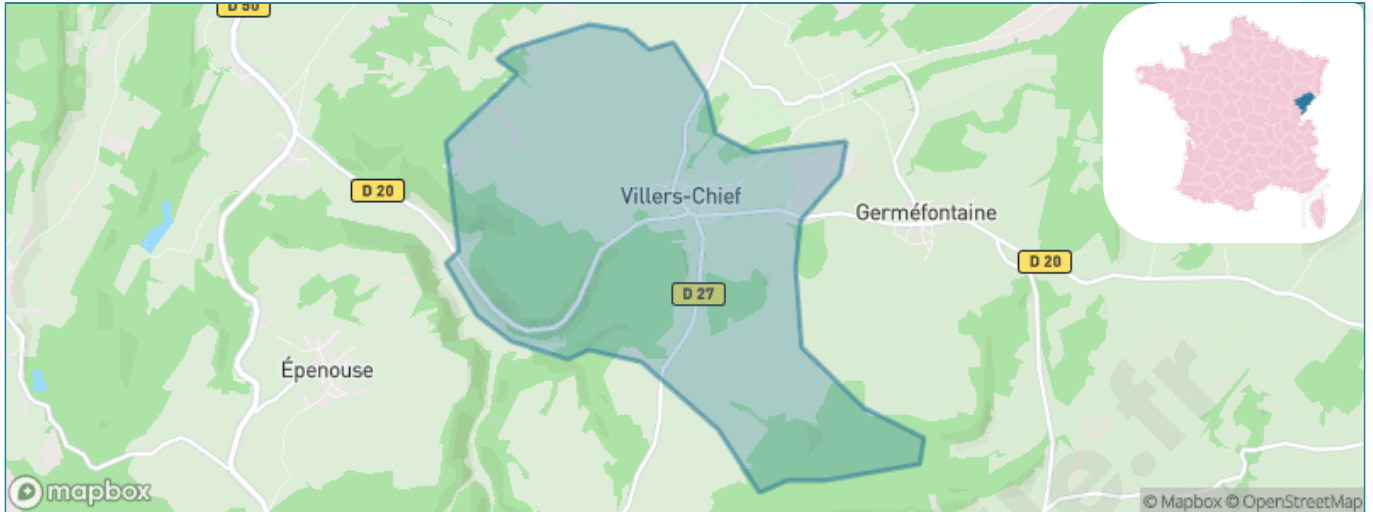
Présenté par

BIEN dans
ma **VILLE** 

Sommaire

Situation géographique	3
Statistiques sur la population	4
Evolution du nombre d'habitants	4
Tranche d'âge	5
0-14 ans	5
15-29 ans	5
30-44 ans	5
45-59 ans	5
60-74 ans	5
75-89 ans	5
90 ans et +	5
Activité professionnelle	5
Agriculteurs	5
Artisans, Commerçants	5
Cadres et sup.	5
Professions intermédiaires	5
Employé	5
Ouvrier	5
Retraité	5
Autres	5
Niveau de diplôme	6
Sans diplôme ou CEP	6
Brevet, BEPC, DNB	6
CAP-BEP ou équivalent	6
BAC ou équivalent	6
BAC+2	6
BAC+3 ou +4	6
BAC+5 ou plus	6
Composition des ménages	6
Couple sans enfant	6
Couple avec enfant(s)	6
Famille monoparentale	6
Colocation / Autre	6
Personnes seules	6
Profils électoraux	7
Premier tour	7
Sécurité	8
Evolution du nombre d'infractions	8
Pour comparer	9
Services à la population	10
Commerce	10
Éducation	10
Villes autour de Villers-Chief	12

Situation géographique



i Informations clés

- **Région** : Bourgogne-Franche-Comté
- **Département** : Doubs
- **Code postal** : 25530
- **Superficie** : 7 km²

RÉGION
BOURGOGNE
FRANCHE
COMTE

Doubs
le Département

Statistiques sur la population



Nombre d'habitants

148



Age moyen

38 ans



Pop active

48%



Taux chômage

3.7%



Pop densité

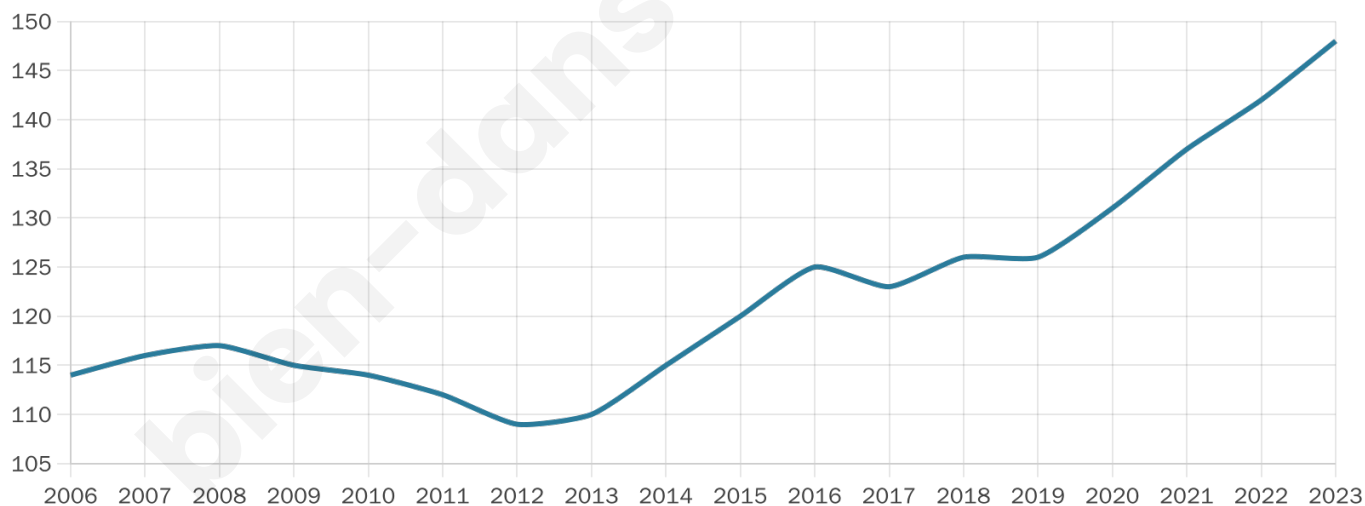
21 h/km²



Revenu moyen

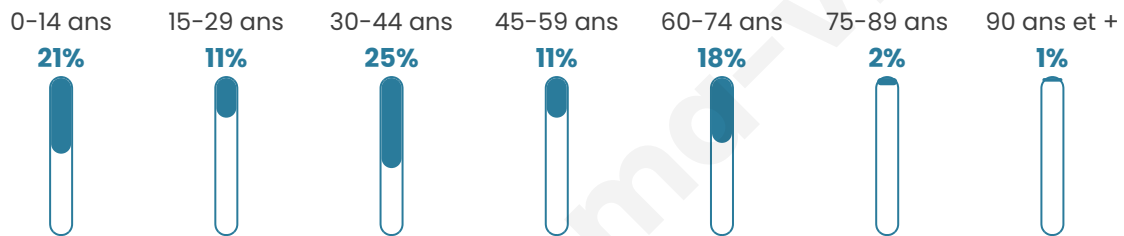
24 580 €/an

Evolution du nombre d'habitants

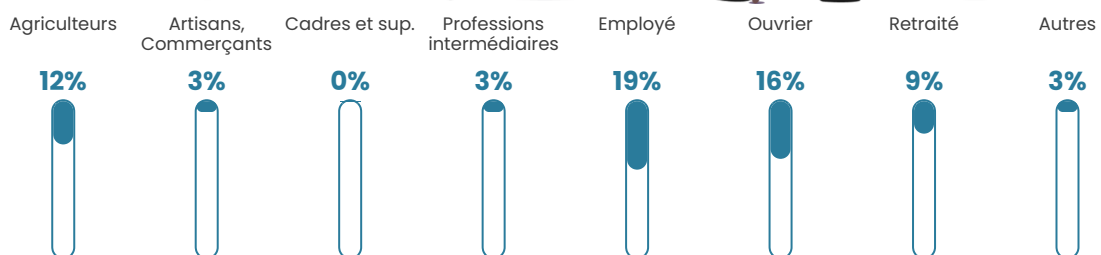


Sources : Institut national de la statistique et des études économiques (insee) selon Les dernières parutions officielles de 2024 portant sur les années 2020, 2021 et 2022.

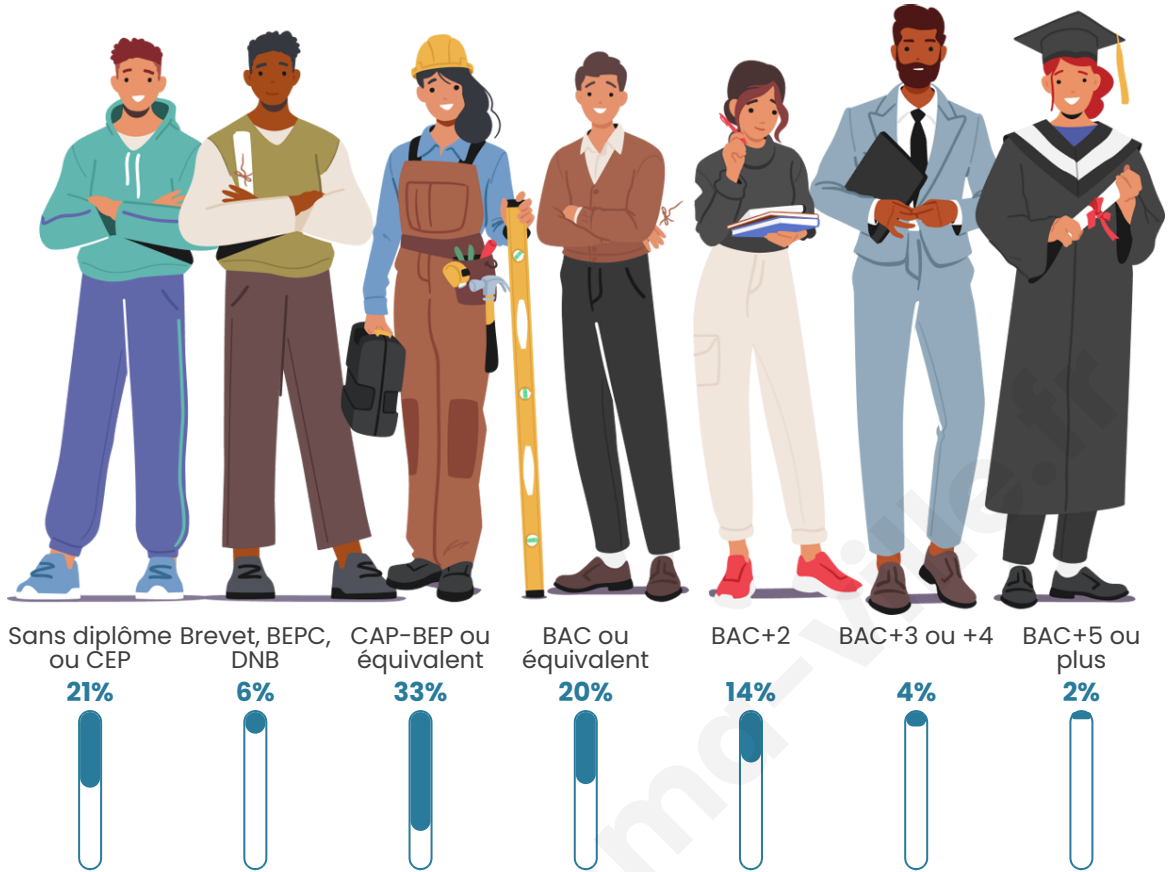
Tranche d'âge



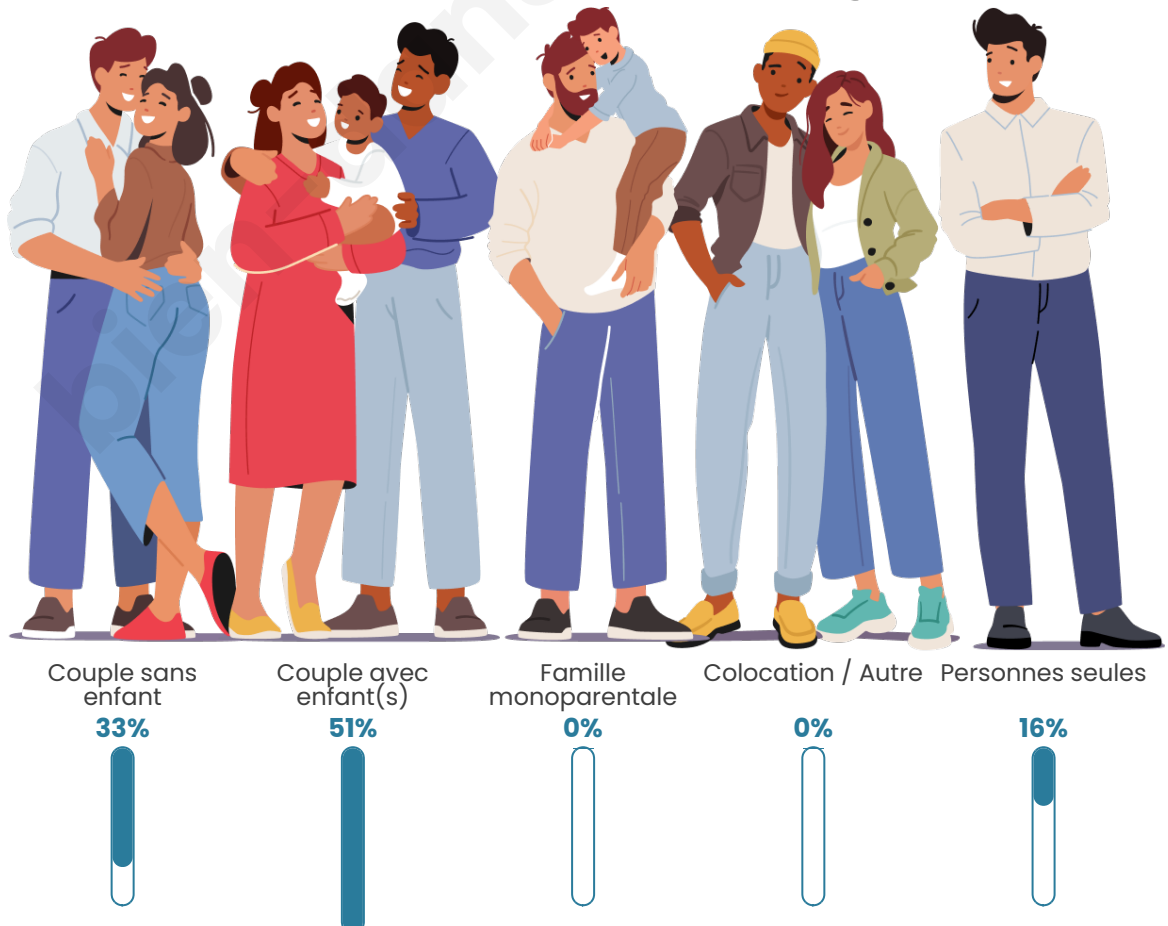
Activité professionnelle



Niveau de diplôme





Composition des ménages



Profils électoraux

Premier tour

	Marine LE PEN	45.74 %
	Emmanuel MACRON	24.47 %
	Éric ZEMMOUR	12.77 %
	Nicolas DUPONT-AIGNAN	7.45 %
	Valérie PÉCRESSE	5.32 %
	Fabien ROUSSEL	2.13 %
	Jean LASSALLE	1.06 %
	Jean-Luc MÉLENCHON	1.06 %
	Nathalie ARTHAUD	0.00 %
	Anne HIDALGO	0.00 %
	Yannick JADOT	0.00 %
	Philippe POUTOU	0.00 %



109 inscrits

Participation : 88.07%

Votes blancs : 1.04%

Votes nuls : 1.04%

Second tour

	Emmanuel MACRON	34,78 %
	Marine LE PEN	65,22 %

109 inscrits

Participation : 87.16%

Votes blancs : 1.05%

Votes nuls : 2.11%

Sécurité



Agressions physiques / sexuelles

0



Cambriolages

0



Vols / dégradations

0



Stupéfiants

0

Evolution du nombre d'infractions



Pour comparer

(en proportion du nombre d'habitants)



Sources : Bases statistiques communale, départementale et régionale de la délinquance enregistrée par la police et la gendarmerie nationales selon les dernières parutions officielles de 2025 portant sur l'année 2024 ([data.gouv](https://data.gouv.fr)).

Agressions physiques / sexuelles : Violences sexuelles, coups et blessures volontaires intrafamiliaux, coups et blessures volontaires, autres coups, blessures volontaires et vols violents sans arme.

Cambriolages : Cambriolages de logements.

Vols : Vols avec armes, vols d'accessoires sur véhicules, vols dans les véhicules, vols de véhicules, vols sans violence contre des personnes, destructions, dégradations volontaires et escroqueries.

Stupéfiants : Trafic de stupéfiants dont (AFD) et usage de stupéfiants.

Services à la population



Commerce

Hypermarché	X Valdahon 12km
Supermarché	X Pierrefontaine-les-Varans 7km
Superette	X Vercel-Villedieu-le-Camp 7km
Boulangerie	X Vercel-Villedieu-le-Camp 7km
Boucherie	X Vercel-Villedieu-le-Camp 7km
Restaurant	X Vercel-Villedieu-le-Camp 7km
Garage	X Eysson 4km
Station-service	X Vercel-Villedieu-le-Camp 7km
Banque	X Vercel-Villedieu-le-Camp 7km
La poste	X Vercel-Villedieu-le-Camp 7km
Coiffeur	X Germéfontaine 2km
Tabac	X Vercel-Villedieu-le-Camp 7km
Bars / discothèque	X Landresse 3km
Bibliothèque	X Morteau 23km
Cinéma	X Valdahon 12km
Vétérinaire	X Lanans 7km



Santé

Pharmacie	X Vercel-Villedieu-le-Camp 7km
Hôpital	X Morteau 23km
Laboratoire d'analyses médicales	X Valdahon 13km
Etablissement pour handicapé	X Valdahon 12km
EHPA	X Vercel-Villedieu-le-Camp 7km
Médecin	X Pierrefontaine-les-Varans 7km
Dentiste	X Pierrefontaine-les-Varans 7km
Chirurgien	X Besançon 32km
Dermatologue	X Valdahon 12km
Anesthésiste	X Besançon 36km
Gastro-entérologue	X Besançon 32km
Gynécologue	X Besançon 32km
Cancérologue	X 0km
Neurologue	X Besançon 30km
Ophtalmologue	X Lods 26km
ORL	X Pont-de-Roide-Vermondans 29km
Cardiologue	X Ornans 27km
Pédiatre	X Grand'Combe-Châteleu 25km
Pneumologue	X Besançon 33km
Psychologue	X Morteau 23km
Radiologue	X Valdahon 13km
Rhumatologue	X Besançon 31km
Sage-femme	X Valdahon 12km



Éducation

Crèche	X Vercel-Villedieu-le-Camp 7km
Ecole maternelle Public	X Pierrefontaine-les-Varans 7km
Ecole maternelle Privé	X Muespach 78km
Ecole primaire Public	X Landresse 3km
Ecole primaire Privé	X Vercel-Villedieu-le-Camp 7km
Collège Public	X Pierrefontaine-les-Varans 7km
Collège Privé	X Vercel-Villedieu-le-Camp 7km
Lycée Public	X Baume-les-Dames 15km
Lycée Privé	X Les Fontenelles 23km

Sources : Base Sirene des entreprises et de leurs établissements selon les dernières parutions officielles de 2025 portant sur l'année 2024 ([data.gouv](https://data.gouv.fr)). Liste, localisation et tarifs des professionnels de santé selon les dernières parutions officielles de 2025 portant sur l'année 2024 ([opendatasoft](https://opendatasoft.com)) et FINESS Extraction du Fichier des établissements selon les dernières parutions officielles de 2025 portant sur l'année 2024 ([data.gouv](https://data.gouv.fr)). Adresse et géolocalisation des établissements d'enseignement du premier et second degrés selon les dernières parutions officielles de 2025 portant sur l'année 2024 ([data.education.gouv](https://data.education.gouv.fr))

bien-dans-ma-ville.fr

Villes autour de Villers-Chief

Ville	Habitants	Superficie	Pop densité	Pop active	Taux chômage	Revenu moyen	Prix immobilier
Villers-la-Combe	49	5 km ²	10 h/km ²	40.8%	4.1%	NC	1 144 €/m ²
Vellerot-lès-Vercel	65	4 km ²	16 h/km ²	46.2%	3.1%	NC	412 €/m ²
Germéfontaine	121	11 km ²	11 h/km ²	42.1%	0.8%	19 300 €/an	NC
Landresse	236	14 km ²	17 h/km ²	47.9%	2.1%	23 320 €/an	NC
Courtetaïn-et-Salans	93	6 km ²	16 h/km ²	46.2%	6.5%	NC	827 €/m ²
Grandfontaine-sur-Creuse	75	5 km ²	15 h/km ²	49.3%	1.3%	NC	1 188 €/m ²
Bremondans	107	7 km ²	15 h/km ²	43.9%	3.7%	21 740 €/an	1 787 €/m ²
Eysson	121	6 km ²	20 h/km ²	51.2%	0%	27 580 €/an	1 755 €/m ²
Dompriel	172	9 km ²	19 h/km ²	54.7%	2.9%	25 350 €/an	1 621 €/m ²
Épenouse	167	5 km ²	33 h/km ²	55.7%	6%	24 650 €/an	988 €/m ²
Orsans	179	8 km ²	22 h/km ²	54.7%	1.1%	25 120 €/an	1 628 €/m ²
Vaudrivillers	77	3 km ²	26 h/km ²	40.3%	1.3%	NC	1 220 €/m ²
Ouvans	68	5 km ²	14 h/km ²	45.6%	1.5%	NC	1 676 €/m ²
Chaux-lès-Passavant	124	8 km ²	16 h/km ²	30.6%	0.8%	NC	NC
Belmont	79	4 km ²	20 h/km ²	43%	0%	NC	NC

bien-dans-ma-ville.fr



Vous aimez votre ville ? Notez-la !

Et faites-nous part de vos remarques constructives



Avec

BIEN dans ma **VILLE** 