



Version web

Ville de Villeneuve- Frouville

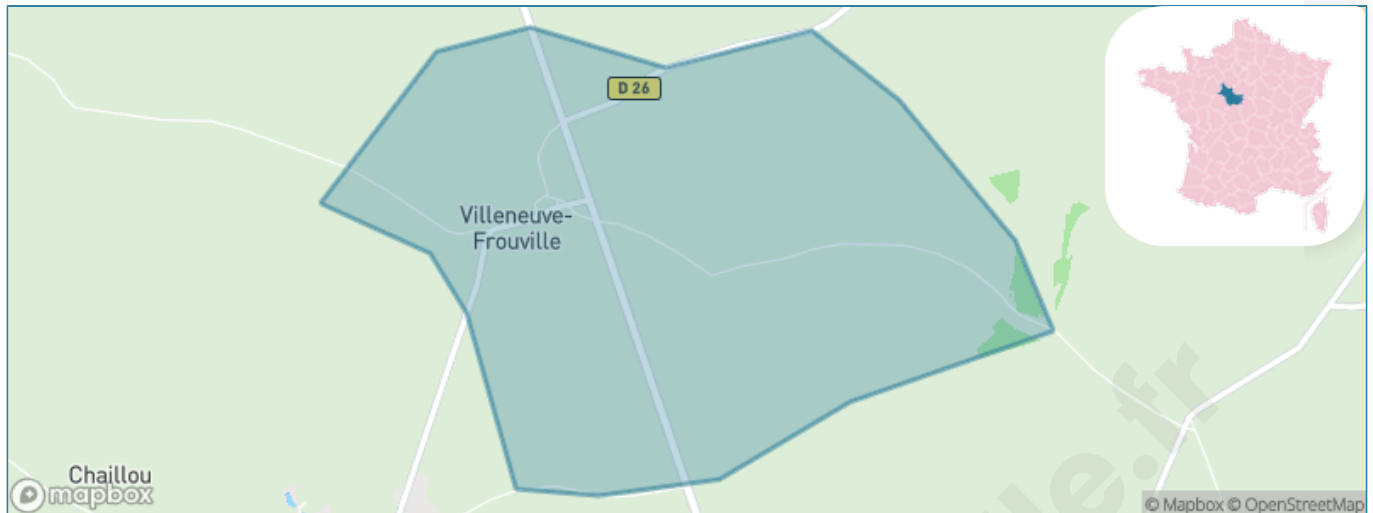
Présenté par

BIEN dans
ma **VILLE** 

Sommaire

Situation géographique	3
Statistiques sur la population	4
Evolution du nombre d'habitants	4
Tranche d'âge	5
0-14 ans	5
15-29 ans	5
30-44 ans	5
45-59 ans	5
60-74 ans	5
75-89 ans	5
90 ans et +	5
Activité professionnelle	5
Agriculteurs	5
Artisans, Commerçants	5
Cadres et sup.	5
Professions intermédiaires	5
Employé	5
Ouvrier	5
Retraité	5
Autres	5
Niveau de diplôme	6
Sans diplôme ou CEP	6
Brevet, BEPC, DNB	6
CAP-BEP ou équivalent	6
BAC ou équivalent	6
BAC+2	6
BAC+3 ou +4	6
BAC+5 ou plus	6
Composition des ménages	6
Couple sans enfant	6
Couple avec enfant(s)	6
Famille monoparentale	6
Colocation / Autre	6
Personnes seules	6
Profils électoraux	7
Premier tour	7
Sécurité	8
Evolution du nombre d'infractions	8
Pour comparer	9
Services à la population	10
Commerce	10
Éducation	10
Villes autour de Villeneuve-Frouville	12

Situation géographique



i Informations clés

- **Région** : Centre-Val de Loire
- **Département** : Loir-et-Cher
- **Code postal** : 41290
- **Superficie** : 4 km²



Statistiques sur la population



Nombre d'habitants

63



Age moyen

43 ans



Pop active

54%



Taux chômage

7.5%



Pop densité

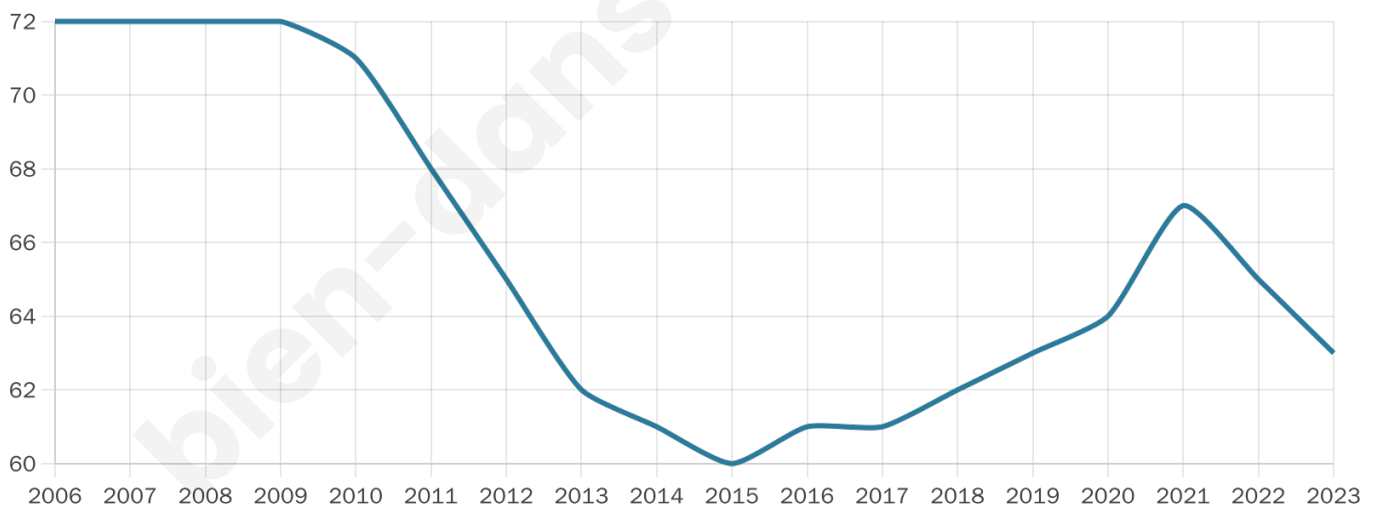
16 h/km²



Revenu moyen

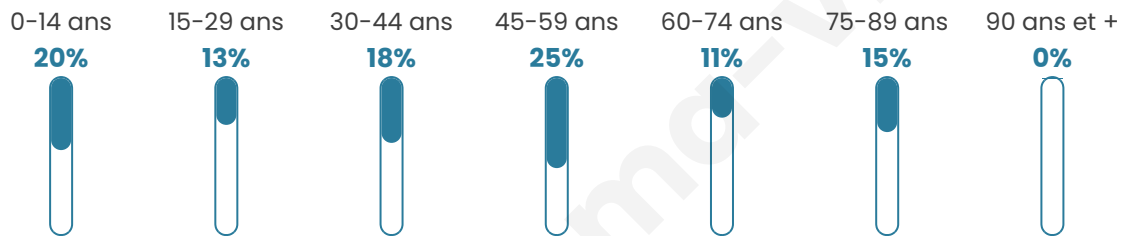
NC

Evolution du nombre d'habitants

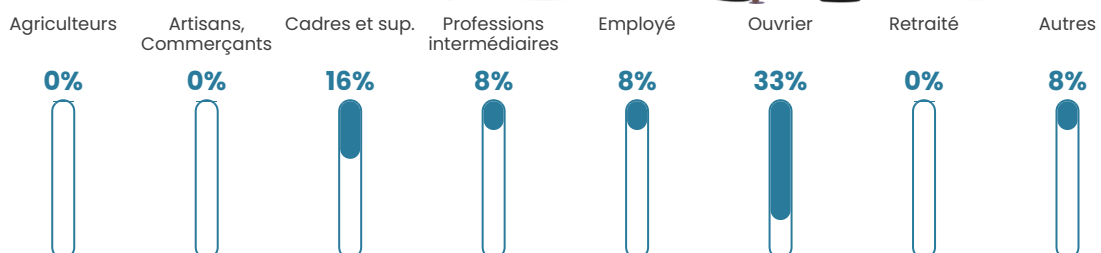


Sources : Institut national de la statistique et des études économiques (insee) selon Les dernières parutions officielles de 2024 portant sur les années 2020, 2021 et 2022.

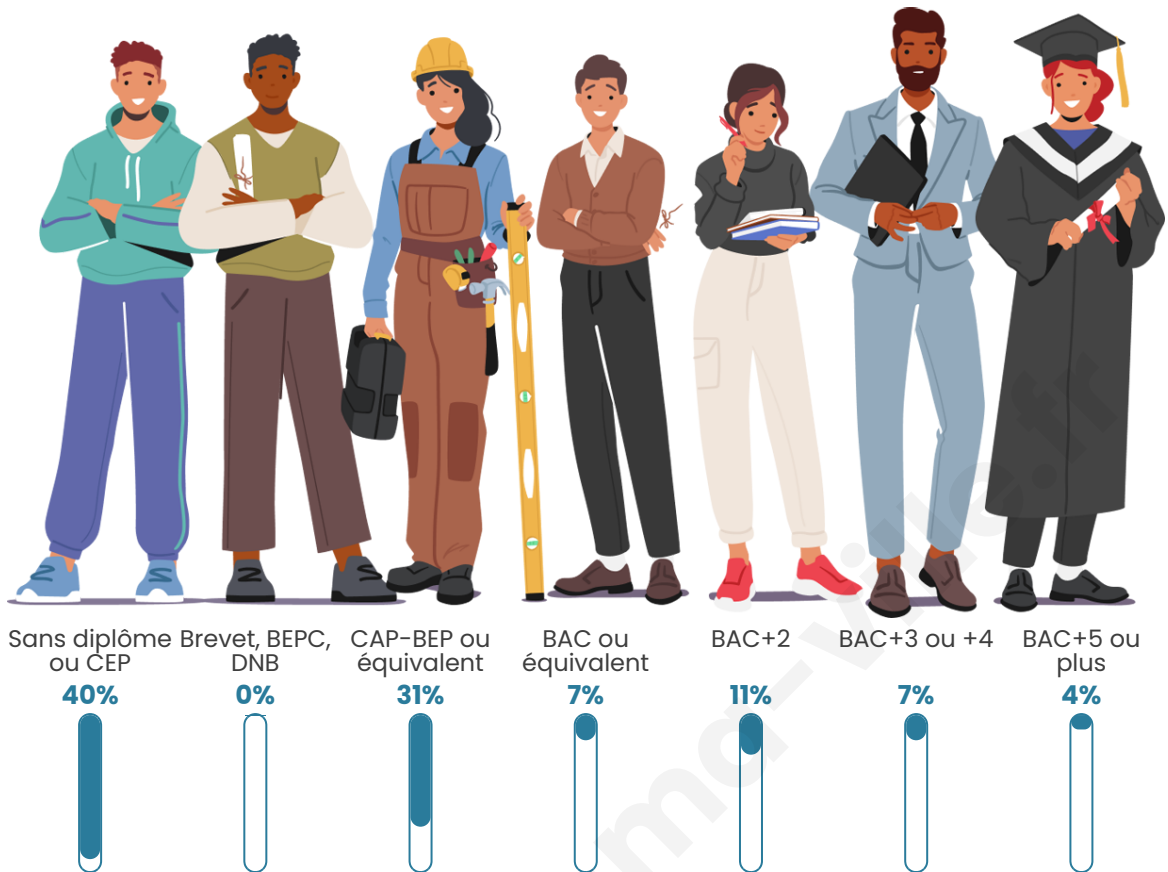
Tranche d'âge



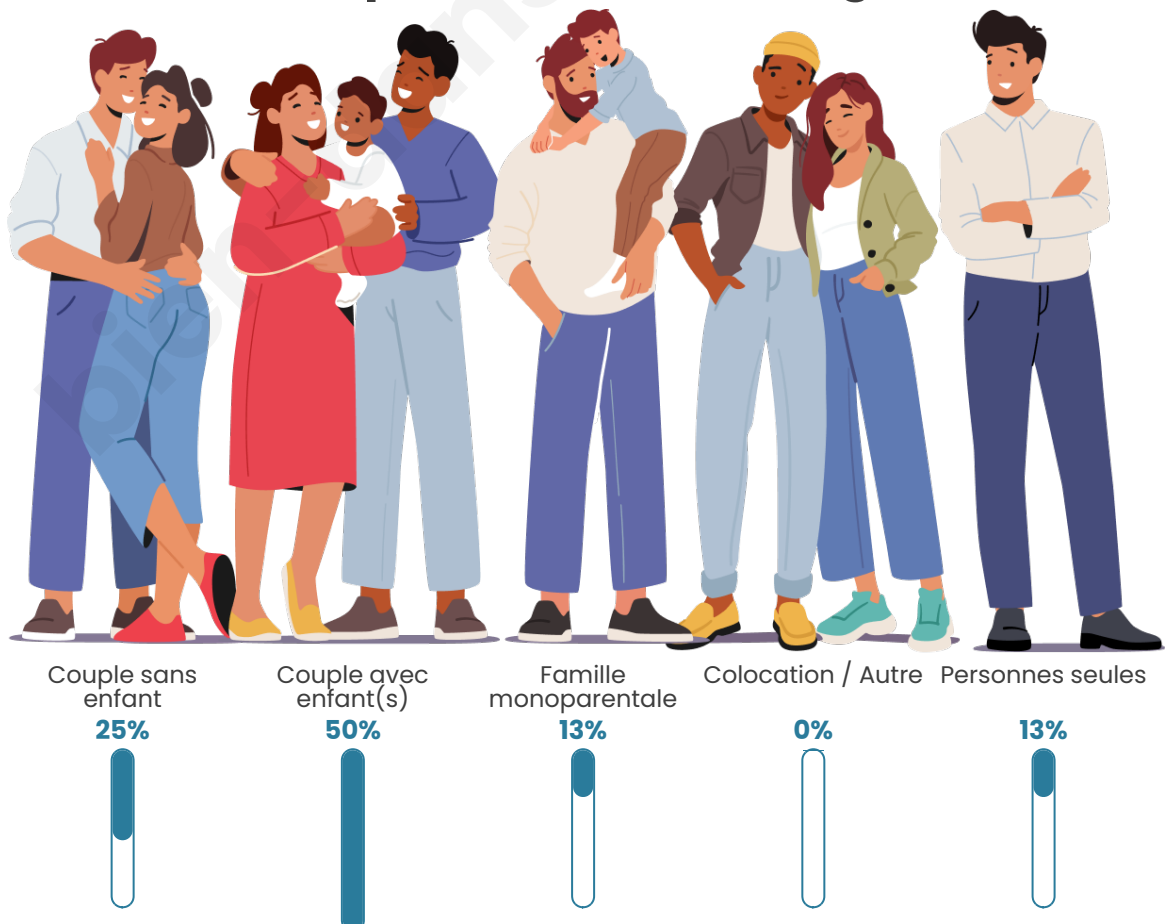
Activité professionnelle



Niveau de diplôme




Composition des ménages



Profils électoraux

Premier tour

	Marine LE PEN	41.03 %
	Emmanuel MACRON	17.95 %
	Yannick JADOT	10.26 %
	Valérie PÉCRESE	10.26 %
	Éric ZEMMOUR	5.13 %
	Jean-Luc MÉLENCHON	5.13 %
	Fabien ROUSSEL	2.56 %
	Jean LASSALLE	2.56 %
	Philippe POUTOU	2.56 %
	Nicolas DUPONT-AIGNAN	2.56 %
	Nathalie ARTHAUD	0.00 %
	Anne HIDALGO	0.00 %



57 inscrits

Participation : 70.18%

Votes blancs : 0.00%

Votes nuls : 2.50%

Second tour

	Emmanuel MACRON	42,5 %
	Marine LE PEN	57,5 %

57 inscrits

Participation : 78.95%

Votes blancs : 6.67%

Votes nuls : 4.44%

Sécurité



Agressions physiques / sexuelles

0



Cambriolages

0



Vols / dégradations

0



Stupéfiants

0

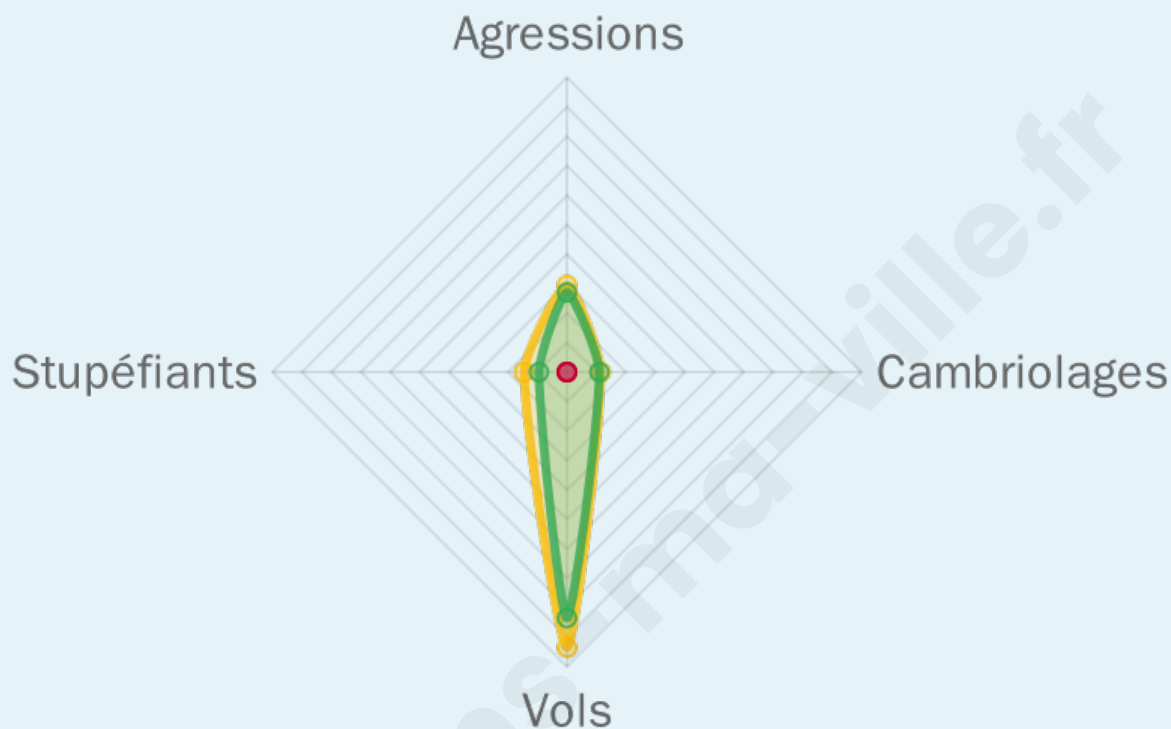
Evolution du nombre d'infractions



Pour comparer

(en proportion du nombre d'habitants)

■ Ville ■ Département ■ Région



Sources : Bases statistiques communale, départementale et régionale de la délinquance enregistrée par la police et la gendarmerie nationales selon les dernières parutions officielles de 2025 portant sur l'année 2024 ([data.gouv](https://data.gouv.fr)).

Agressions physiques / sexuelles : Violences sexuelles, coups et blessures volontaires intrafamiliaux, coups et blessures volontaires, autres coups, blessures volontaires et vols violents sans arme.

Cambriolages : Cambriolages de logements.

Vols : Vols avec armes, vols d'accessoires sur véhicules, vols dans les véhicules, vols de véhicules, vols sans violence contre des personnes, destructions, dégradations volontaires et escroqueries.

Stupéfiants : Trafic de stupéfiants dont (AFD) et usage de stupéfiants.

Services à la population



Commerce

Hypermarché	X Villebarou 19km
Supermarché	X Morée 15km
Superette	X Oucques La Nouvelle 5km
Boulangerie	X Oucques La Nouvelle 5km
Boucherie	X Oucques La Nouvelle 5km
Restaurant	X Oucques La Nouvelle 5km
Garage	X Maves 2km
Station-service	X Marchenoir 7km
Banque	X Oucques La Nouvelle 5km
La poste	X Marchenoir 7km
Coiffeur	X Oucques La Nouvelle 5km
Tabac	X Fréteval 14km
Bars / discothèque	X Oucques La Nouvelle 5km
Bibliothèque	X Suèvres 17km
Cinéma	X Vendôme 19km
Vétérinaire	X Mer 17km



Santé

Pharmacie	X Oucques La Nouvelle 5km
Hôpital	X Vendôme 19km
Laboratoire d'analyses médicales	X La Chaussée-Saint-Victor 19km
Etablissement pour handicapé	X Oucques La Nouvelle 4km
EHPA	X Oucques La Nouvelle 5km
Médecin	X Oucques La Nouvelle 5km
Dentiste	X Oucques La Nouvelle 5km
Chirurgien	X La Chaussée-Saint-Victor 19km
Dermatologue	X Vendôme 19km
Anesthésiste	X La Chaussée-Saint-Victor 19km
Gastro-entérologue	X La Chaussée-Saint-Victor 19km
Gynécologue	X La Chaussée-Saint-Victor 19km
Cancérologue	X La Chaussée-Saint-Victor 19km
Neurologue	X Blois 20km
Ophthalmologue	X Mer 17km
ORL	X La Chaussée-Saint-Victor 19km
Cardiologue	X La Chaussée-Saint-Victor 19km
Pédiatre	X La Chaussée-Saint-Victor 19km
Pneumologue	X La Chaussée-Saint-Victor 19km
Psychologue	X Blois 21km
Radiologue	X La Chaussée-Saint-Victor 19km
Rhumatologue	X La Chaussée-Saint-Victor 19km
Sage-femme	X Mer 17km



Éducation

Crèche	X Oucques La Nouvelle 5km
Ecole maternelle Public	X Oucques La Nouvelle 5km
Ecole maternelle Privé	X Orléans 46km
Ecole primaire Public	X Oucques La Nouvelle 5km
Ecole primaire Privé	X Coulommiers-la-Tour 13km
Collège Public	X Oucques La Nouvelle 5km
Collège Privé	X Renay 13km

Lycée Public	X <u>Vendôme</u> 18km
Lycée Privé	X <u>Vendôme</u> 18km

Sources : Base Sirene des entreprises et de leurs établissements selon les dernières parutions officielles de 2025 portant sur l'année 2024 ([data.gouv](https://data.gouv.fr)). Liste, localisation et tarifs des professionnels de santé selon les dernières parutions officielles de 2025 portant sur l'année 2024 ([opendatasoft](https://opendatasoft.com)) et FINISS Extraction du Fichier des établissements selon les dernières parutions officielles de 2025 portant sur l'année 2024 ([data.gouv](https://data.gouv.fr)). Adresse et géolocalisation des établissements d'enseignement du premier et second degrés selon les dernières parutions officielles de 2025 portant sur l'année 2024 ([data.education.gouv](https://data.education.gouv.fr))

bien-dans-ma-ville.fr

Villes autour de Villeneuve-Frouville

Ville	Habitants	Superficie	Pop densité	Pop active	Taux chômage	Revenu moyen	Prix immobilier
Boisseau (1 avis)	110	8 km ²	14 h/km ²	48.2%	1.8%	21 220 €/an	754 €/m ²
Conan	159	15 km ²	11 h/km ²	47.8%	1.3%	24 840 €/an	1 003 €/m ²
Oucques La Nouvelle	1 638	49 km ²	33 h/km ²	42.1%	3.8%	21 100 €/an	1 073 €/m ²
Rhodon	113	7 km ²	16 h/km ²	50.4%	2.7%	22 640 €/an	799 €/m ²
Maves (1 avis)	671	33 km ²	20 h/km ²	52%	3.9%	23 180 €/an	1 077 €/m ²
Épiais	115	8 km ²	14 h/km ²	58.3%	5.2%	23 100 €/an	1 066 €/m ²
Locqueltas (1 avis)	2 031	19 km ²	107 h/km ²	47.3%	4%	23 480 €/an	1 709 €/m ²
La Madeleine-Villefrouin	33	9 km ²	4 h/km ²	45.5%	0%	NC	1 057 €/m ²
Marchenoir (1 avis)	677	9 km ²	75 h/km ²	39%	5.8%	21 480 €/an	892 €/m ²
Saint-Léonard-en-Beauce (1 avis)	634	40 km ²	16 h/km ²	51.7%	3.3%	21 480 €/an	955 €/m ²
Champigny-en-Beauce	594	22 km ²	27 h/km ²	53.9%	2.9%	25 370 €/an	1 297 €/m ²
Vievy-le-Rayé	470	45 km ²	10 h/km ²	49.8%	2.6%	21 500 €/an	1 130 €/m ²
Villexanton	198	11 km ²	18 h/km ²	54.5%	2%	26 720 €/an	995 €/m ²
Le Plessis-l'Échelle	57	11 km ²	5 h/km ²	54.4%	3.5%	NC	NC
La Chapelle-Enchérie	212	10 km ²	21 h/km ²	50.5%	7.1%	23 500 €/an	1 606 €/m ²

bien-dans-ma-ville.fr



Vous aimez votre ville ? Notez-la !

Et faites-nous part de vos remarques constructives



Avec

BIEN dans
ma **VILLE** 