



Version web

# Ville de Villaines-la-Carelle

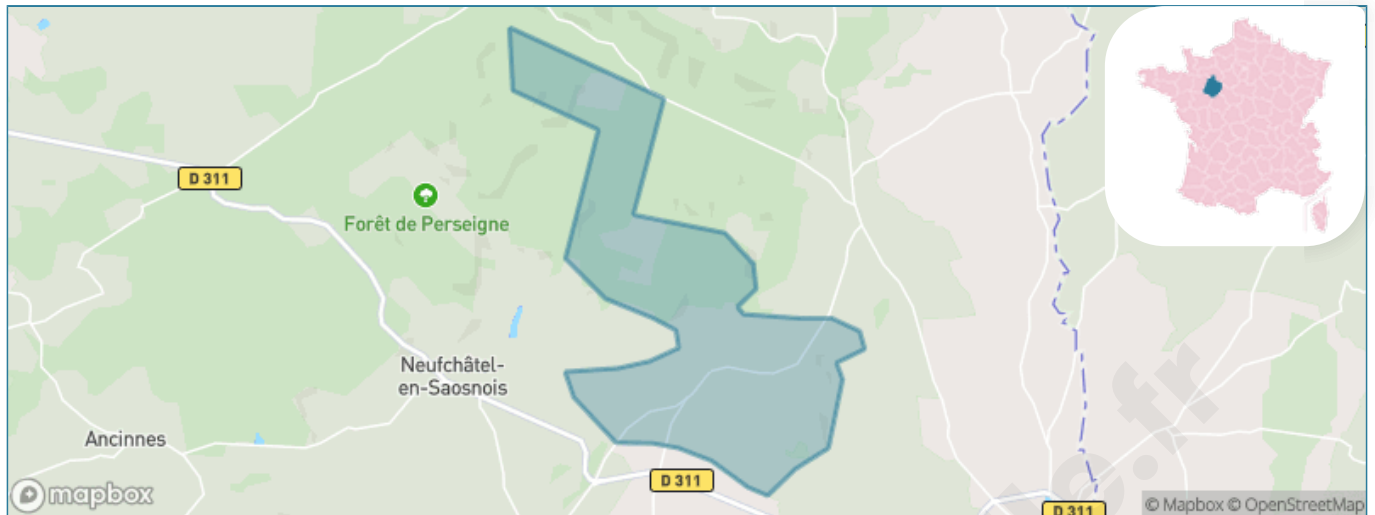
Présenté par

**BIEN** dans ma **VILLE** 

# Sommaire

Situation géographique .....	3
Statistiques sur la population .....	4
Evolution du nombre d'habitants .....	4
Tranche d'âge .....	5
0-14 ans .....	5
15-29 ans .....	5
30-44 ans .....	5
45-59 ans .....	5
60-74 ans .....	5
75-89 ans .....	5
90 ans et + .....	5
Activité professionnelle .....	5
Agriculteurs .....	5
Artisans, Commerçants .....	5
Cadres et sup. ....	5
Professions intermédiaires .....	5
Employé .....	5
Ouvrier .....	5
Retraité .....	5
Autres .....	5
Niveau de diplôme .....	6
Sans diplôme ou CEP .....	6
Brevet, BEPC, DNB .....	6
CAP-BEP ou équivalent .....	6
BAC ou équivalent .....	6
BAC+2 .....	6
BAC+3 ou +4 .....	6
BAC+5 ou plus .....	6
Composition des ménages .....	6
Couple sans enfant .....	6
Couple avec enfant(s) .....	6
Famille monoparentale .....	6
Colocation / Autre .....	6
Personnes seules .....	6
Profils électoraux .....	7
Premier tour .....	7
Sécurité .....	8
Evolution du nombre d'infractions .....	8
Pour comparer .....	9
Services à la population .....	10
Commerce .....	10
Éducation .....	10
Villes autour de Villaines-la-Carelle .....	12

# Situation géographique



## i Informations clés

- **Région** : Pays de la Loire
- **Département** : Sarthe
- **Code postal** : 72600
- **Superficie** : 14 km<sup>2</sup>



# Statistiques sur la population



Nombre d'habitants

**132**



Age moyen

**50 ans**



Pop active

**44.7%**



Taux chômage

**7.8%**



Pop densité

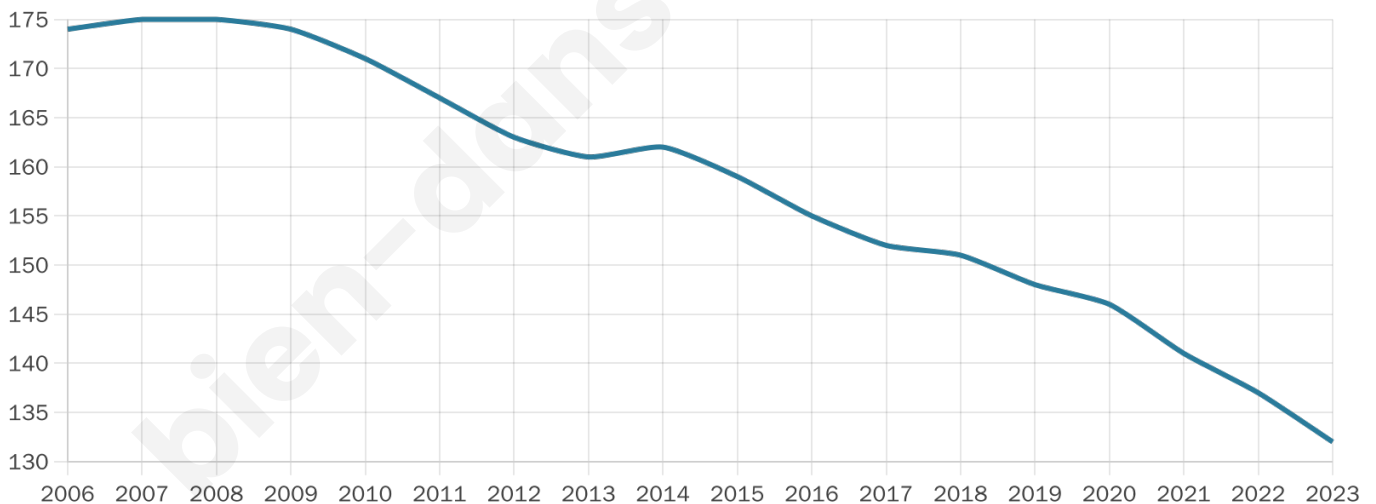
**9 h/km<sup>2</sup>**



Revenu moyen

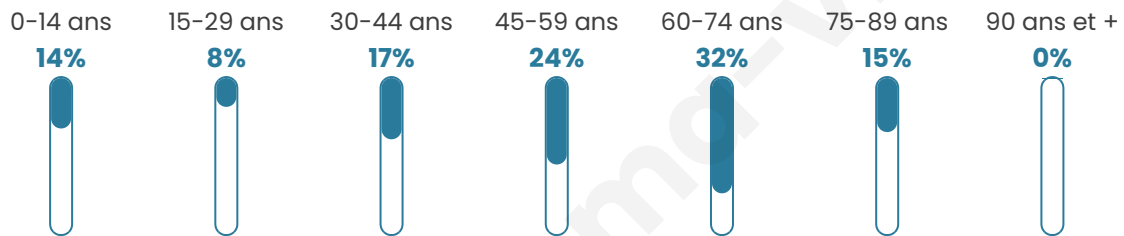
**21 210 €/an**

## Evolution du nombre d'habitants

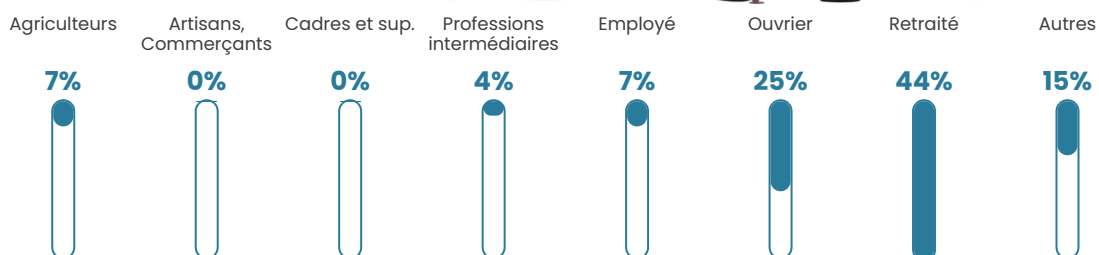


Sources : Institut national de la statistique et des études économiques (insee) selon Les dernières parutions officielles de 2024 portant sur les années 2020, 2021 et 2022.

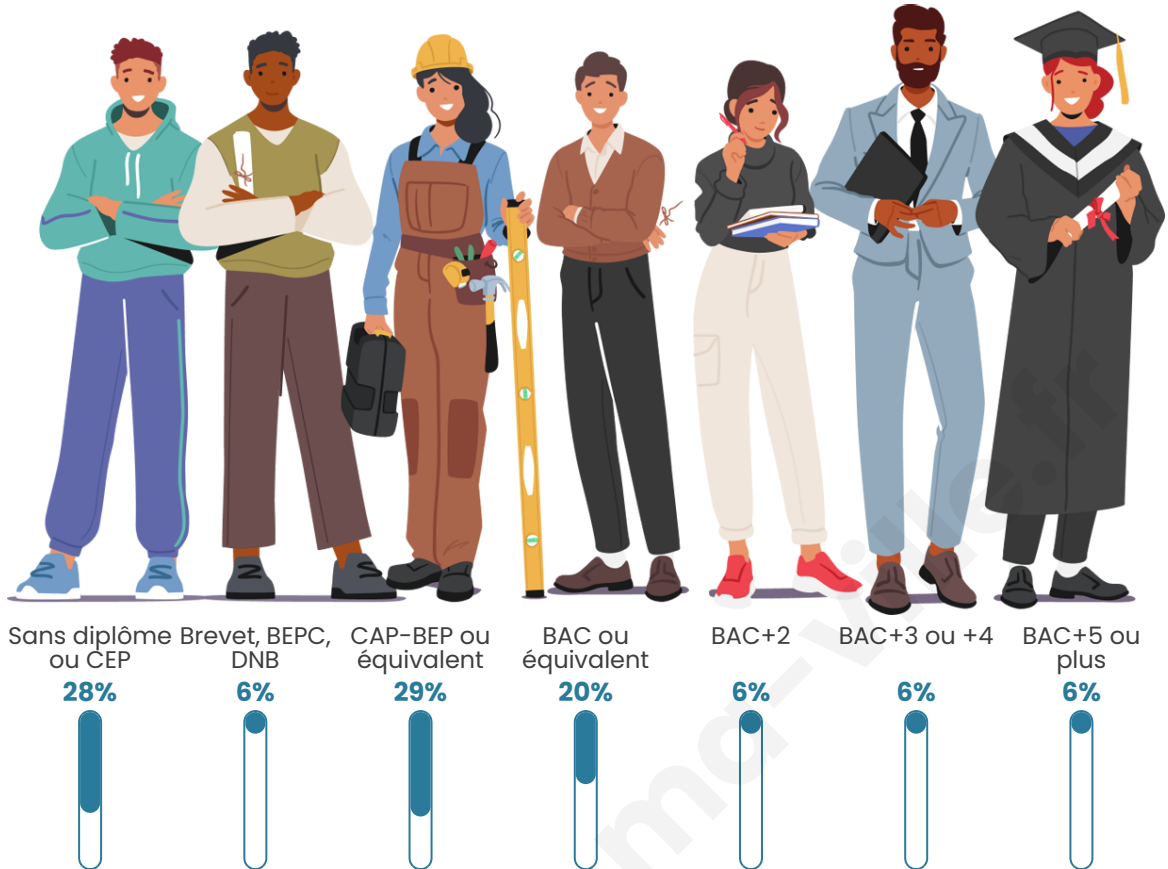
## Tranche d'âge



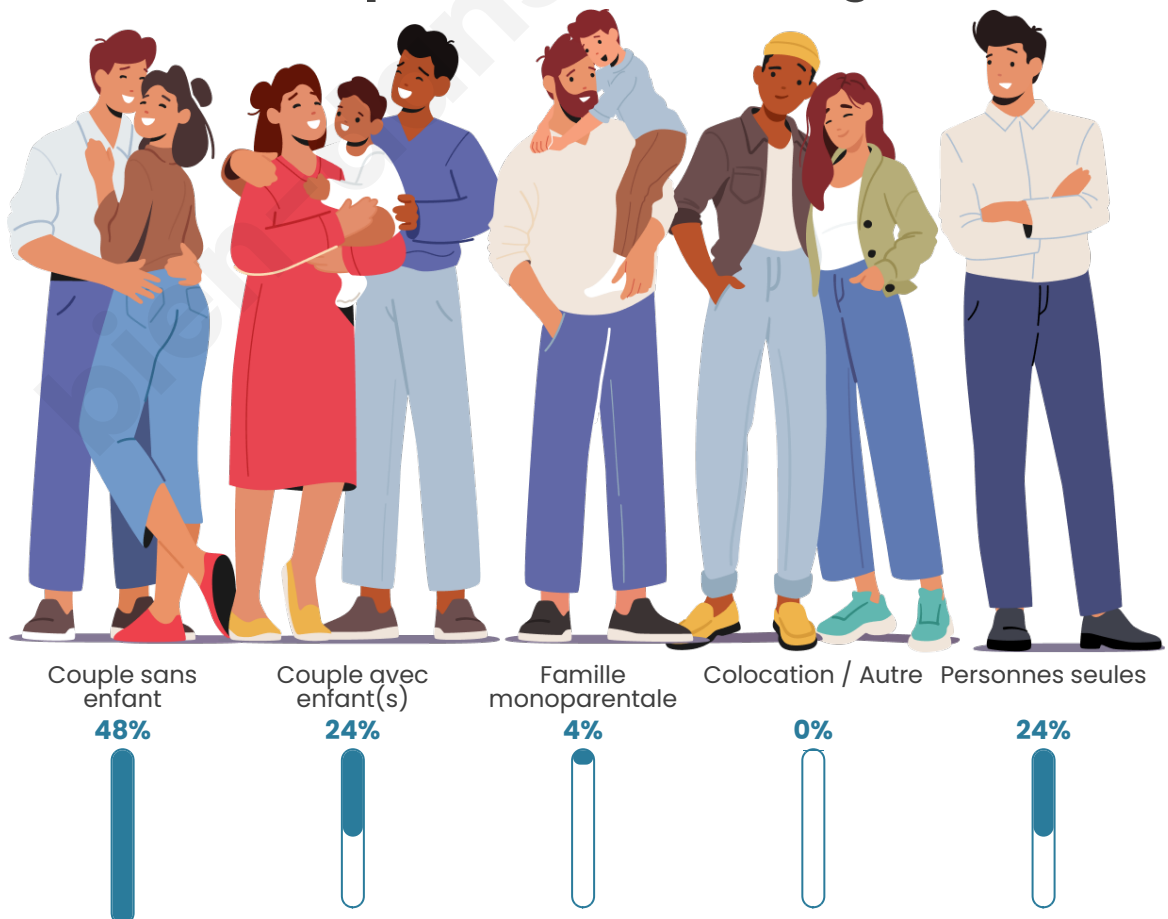
## Activité professionnelle



## Niveau de diplôme



## Composition des ménages



# Profils électoraux

## Premier tour

	Emmanuel MACRON	27.84 %
	Marine LE PEN	22.68 %
	Éric ZEMMOUR	13.40 %
	Jean-Luc MÉLENCHON	9.28 %
	Valérie PÉCRESE	9.28 %
	Yannick JADOT	6.19 %
	Nicolas DUPONT- AIGNAN	5.15 %
	Fabien ROUSSEL	2.06 %
	Jean LASSALLE	2.06 %
	Nathalie ARTHAUD	1.03 %
	Philippe POUTOU	1.03 %
	Anne HIDALGO	0.00 %



### 122 inscrits

Participation : 81.15%

Votes blancs : 1.01%

Votes nuls : 1.01%

## Second tour

	Emmanuel MACRON	55,32 %
	Marine LE PEN	44,68 %

### 122 inscrits

Participation : 80.33%

Votes blancs : 4.08%

Votes nuls : 0%

# Sécurité



Agressions physiques / sexuelles

0



Cambriolages

0



Vols / dégradations

0



Stupéfiants

0

## Evolution du nombre d'infractions



## Pour comparer

(en proportion du nombre d'habitants)

■ Ville ■ Département ■ Région



Sources : Bases statistiques communale, départementale et régionale de la délinquance enregistrée par la police et la gendarmerie nationales selon les dernières parutions officielles de 2025 portant sur l'année 2024 ([data.gouv](https://data.gouv.fr)).

Agressions physiques / sexuelles : Violences sexuelles, coups et blessures volontaires intrafamiliaux, coups et blessures volontaires, autres coups, blessures volontaires et vols violents sans arme.

Cambriolages : Cambriolages de logements.

Vols : Vols avec armes, vols d'accessoires sur véhicules, vols dans les véhicules, vols de véhicules, vols sans violence contre des personnes, destructions, dégradations volontaires et escroqueries.

Stupéfiants : Trafic de stupéfiants dont (AFD) et usage de stupéfiants.

# Services à la population



## Commerce

Hypermarché	X <u>Mamers</u> 7km
Supermarché	X <u>Saint-Longis</u> 5km
Superette	X <u>Saint-Rémy-du-Val</u> 5km
Boulangerie	X <u>Neufchâtel-en-Saosnois</u> 4km
Boucherie	X <u>Neufchâtel-en-Saosnois</u> 4km
Restaurant	X <u>Aillières-Beauvoir</u> 3km
Garage	X <u>Neufchâtel-en-Saosnois</u> 4km
Station-service	X <u>Mamers</u> 7km
Banque	X <u>Mamers</u> 6km
La poste	X <u>Saint-Longis</u> 4km
Coiffeur	X <u>Neufchâtel-en-Saosnois</u> 4km
Tabac	X <u>Mamers</u> 6km
Bars / discothèque	X <u>Aillières-Beauvoir</u> 3km
Bibliothèque	X <u>Mamers</u> 6km
Cinéma	X <u>Mamers</u> 6km
Vétérinaire	X <u>Saint-Longis</u> 5km



## Santé

Pharmacie	X <u>Neufchâtel-en-Saosnois</u> 4km
Hôpital	X <u>Mamers</u> 6km
Laboratoire d'analyses médicales	X <u>Mamers</u> 6km
Etablissement pour handicapé	X <u>Mamers</u> 6km
EHPA	X <u>Neufchâtel-en-Saosnois</u> 4km
Médecin	X <u>Mamers</u> 6km
Dentiste	X <u>Mamers</u> 6km
Chirurgien	X <u>Alençon</u> 16km
Dermatologue	X <u>Alençon</u> 17km
Anesthésiste	X <u>Alençon</u> 17km
Gastro-entérologue	X <u>Alençon</u> 16km
Gynécologue	X <u>Alençon</u> 16km
Cancérologue	X <u>Le Mans</u> 42km
Neurologue	X <u>Le Mans</u> 41km
Ophtalmologue	X <u>Alençon</u> 16km
ORL	X <u>Alençon</u> 16km
Cardiologue	X <u>Alençon</u> 16km
Pédiatre	X <u>Alençon</u> 15km
Pneumologue	X <u>Alençon</u> 17km
Psychologue	X <u>Alençon</u> 16km
Radiologue	X <u>Alençon</u> 17km
Rhumatologue	X <u>Alençon</u> 17km
Sage-femme	X <u>Mamers</u> 7km



## Éducation

Crèche	X <u>Neufchâtel-en-Saosnois</u> 2km
Ecole maternelle Public	X <u>Mamers</u> 6km
Ecole maternelle Privé	X <u>Le Mans</u> 42km
Ecole primaire Public	X <u>Neufchâtel-en-Saosnois</u> 4km
Ecole primaire Privé	X <u>Mamers</u> 7km
Collège Public	X <u>Mamers</u> 6km
Collège Privé	X <u>Mamers</u> 7km
Lycée Public	X <u>Mamers</u> 6km
Lycée Privé	X <u>Alençon</u> 16km

Sources : Base Sirene des entreprises et de leurs établissements selon les dernières parutions officielles de 2025 portant sur l'année 2024 ([data.gouv](https://data.gouv.fr)). Liste, localisation et tarifs des professionnels de santé selon les dernières parutions officielles de 2025 portant sur l'année 2024 ([opendatasoft](https://opendatasoft.com)) et FINESS Extraction du Fichier des établissements selon les dernières parutions officielles de 2025 portant sur l'année 2024 ([data.gouv](https://data.gouv.fr)). Adresse et géolocalisation des établissements d'enseignement du premier et second degrés selon les

bien-dans-ma-ville.fr

## Villes autour de Villaines-la-Carelle

Ville	Habitants	Superficie	Pop densité	Pop active	Taux chômage	Revenu moyen	Prix immobilier
Aillières-Beauvoir	200	15 km <sup>2</sup>	13 h/km <sup>2</sup>	43.5%	3%	22 550 €/an	941 €/m <sup>2</sup>
Vezot	75	6 km <sup>2</sup>	13 h/km <sup>2</sup>	46.7%	2.7%	NC	1 043 €/m <sup>2</sup>
Marollette	159	5 km <sup>2</sup>	32 h/km <sup>2</sup>	44%	3.1%	22 420 €/an	1 259 €/m <sup>2</sup>
Neufchâtel-en-Saosnois	1 003	23 km <sup>2</sup>	44 h/km <sup>2</sup>	48.1%	6.5%	21 060 €/an	1 127 €/m <sup>2</sup>
Saint-Rémy-du-Val	493	16 km <sup>2</sup>	31 h/km <sup>2</sup>	44.8%	2.4%	21 850 €/an	1 253 €/m <sup>2</sup>
Saint-Longis	509	11 km <sup>2</sup>	46 h/km <sup>2</sup>	38.3%	1.8%	22 860 €/an	918 €/m <sup>2</sup>
Contilly	134	12 km <sup>2</sup>	11 h/km <sup>2</sup>	48.5%	2.2%	23 070 €/an	738 €/m <sup>2</sup>
Panon	33	2 km <sup>2</sup>	17 h/km <sup>2</sup>	66.7%	3%	NC	NC
Louzes (1 avis)	103	8 km <sup>2</sup>	13 h/km <sup>2</sup>	39.8%	3.9%	22 450 €/an	853 €/m <sup>2</sup>
Saosnes (1 avis)	216	11 km <sup>2</sup>	20 h/km <sup>2</sup>	48.1%	3.2%	24 180 €/an	916 €/m <sup>2</sup>
Les Aulneaux	111	8 km <sup>2</sup>	14 h/km <sup>2</sup>	41.4%	5.4%	19 840 €/an	533 €/m <sup>2</sup>
Livet-en-Saosnois	63	1 km <sup>2</sup>	63 h/km <sup>2</sup>	52.4%	0%	NC	NC
Mamers (10 avis)	4 996	5 km <sup>2</sup>	999 h/km <sup>2</sup>	37.8%	7.3%	19 510 €/an	894 €/m <sup>2</sup>
Saint-Calez-en-Saosnois	179	7 km <sup>2</sup>	26 h/km <sup>2</sup>	41.9%	0%	22 710 €/an	1 260 €/m <sup>2</sup>
Suré	277	17 km <sup>2</sup>	16 h/km <sup>2</sup>	49.1%	3.6%	23 390 €/an	1 134 €/m <sup>2</sup>

bien-dans-ma-ville.fr



# Vous aimez votre ville ? Notez-la !

Et faites-nous part de vos remarques constructives



Avec

**BIEN** dans  
ma **VILLE** 