



Version web

# Ville de Vennes

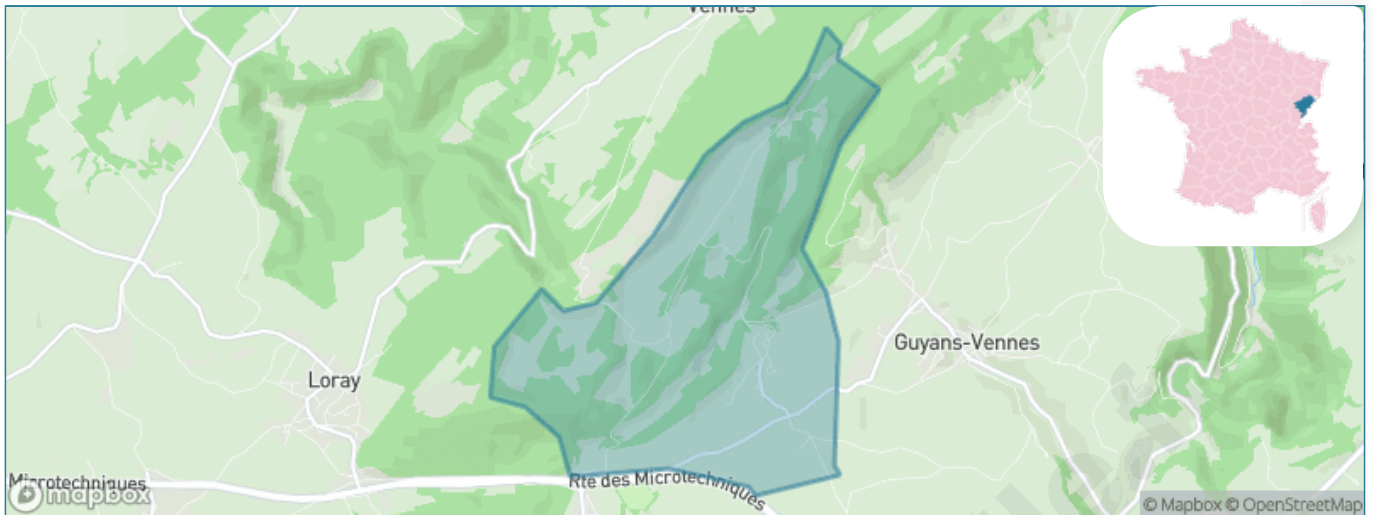
Présenté par

**BIEN** dans  
ma **VILLE** 

# Sommaire

Situation géographique .....	3
Statistiques sur la population .....	4
Evolution du nombre d'habitants .....	4
Tranche d'âge .....	5
0-14 ans .....	5
15-29 ans .....	5
30-44 ans .....	5
45-59 ans .....	5
60-74 ans .....	5
75-89 ans .....	5
90 ans et + .....	5
Activité professionnelle .....	5
Agriculteurs .....	5
Artisans, Commerçants .....	5
Cadres et sup. ....	5
Professions intermédiaires .....	5
Employé .....	5
Ouvrier .....	5
Retraité .....	5
Autres .....	5
Niveau de diplôme .....	6
Sans diplôme ou CEP .....	6
Brevet, BEPC, DNB .....	6
CAP-BEP ou équivalent .....	6
BAC ou équivalent .....	6
BAC+2 .....	6
BAC+3 ou +4 .....	6
BAC+5 ou plus .....	6
Composition des ménages .....	6
Couple sans enfant .....	6
Couple avec enfant(s) .....	6
Famille monoparentale .....	6
Colocation / Autre .....	6
Personnes seules .....	6
Profils électoraux .....	7
Premier tour .....	7
Sécurité .....	8
Evolution du nombre d'infractions .....	8
Pour comparer .....	9
Services à la population .....	10
Commerce .....	10
Éducation .....	10
Villes autour de Vennes .....	11

# Situation géographique



## i Informations clés

- **Région** : Bourgogne-Franche-Comté
- **Département** : Doubs
- **Code postal** : 25390
- **Superficie** : 7 km<sup>2</sup>

**RÉGION**  
**BOURGOGNE**  
**FRANCHE**  
**COMTE**

**Doubs**  
le Département

# Statistiques sur la population



Nombre d'habitants

**238**



Age moyen

**33 ans**



Pop active

**55.5%**



Taux chômage

**2.5%**



Pop densité

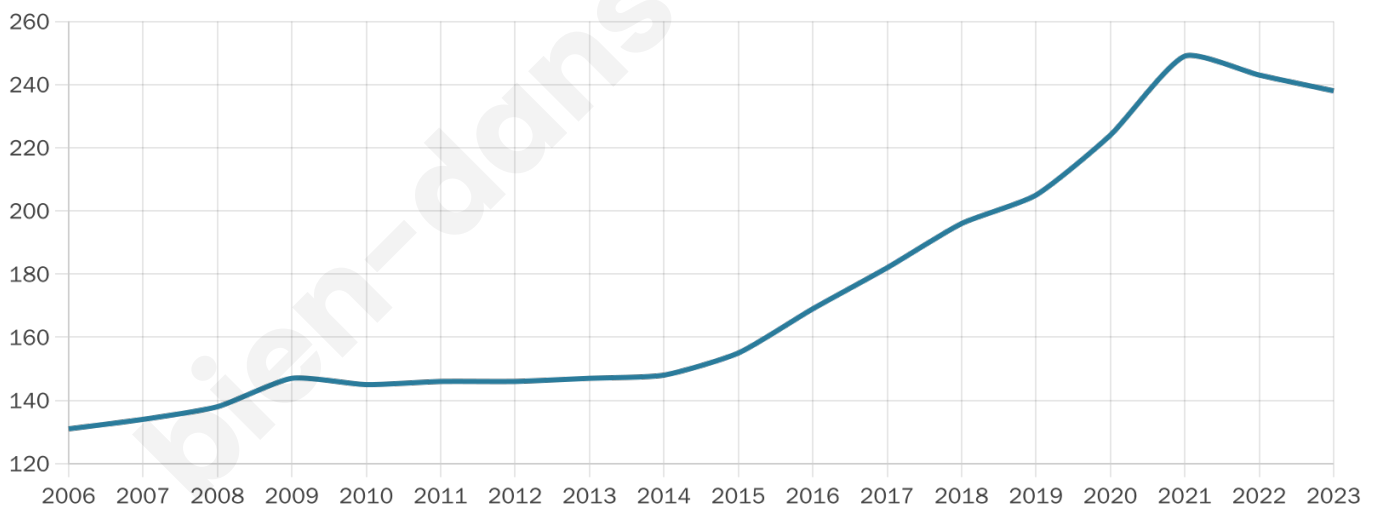
**34 h/km<sup>2</sup>**



Revenu moyen

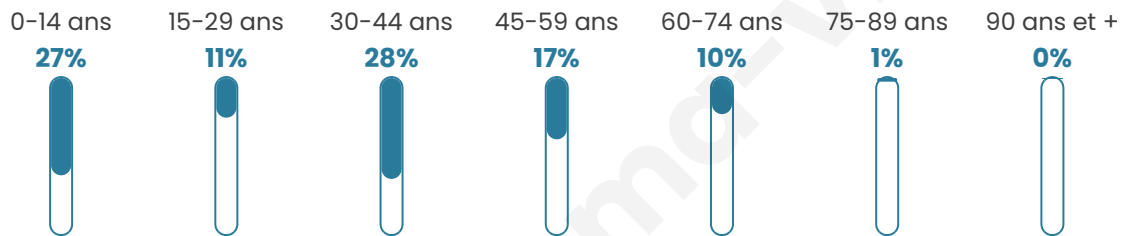
**35 520 €/an**

## Evolution du nombre d'habitants

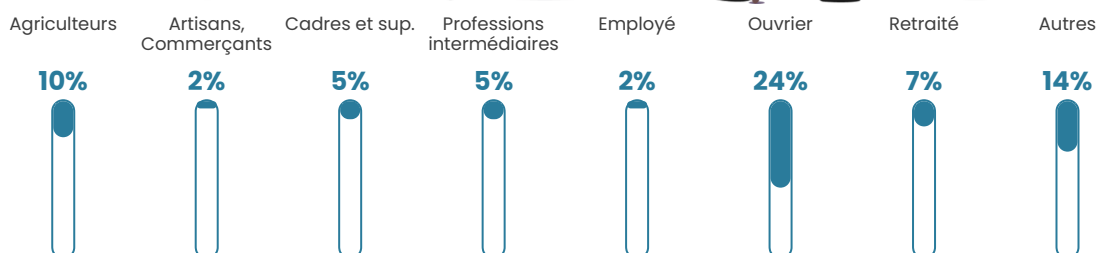


Sources : Institut national de la statistique et des études économiques (insee) selon Les dernières parutions officielles de 2024 portant sur les années 2020, 2021 et 2022.

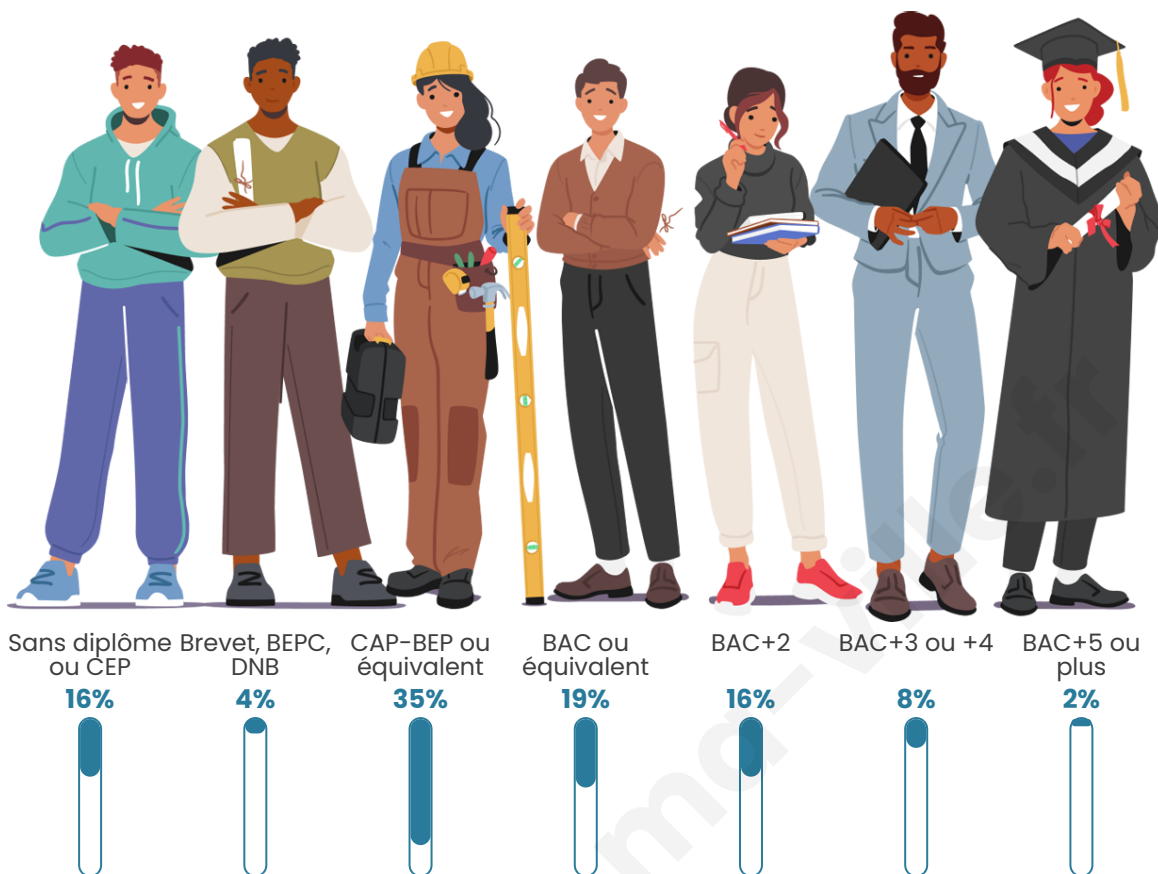
## Tranche d'âge



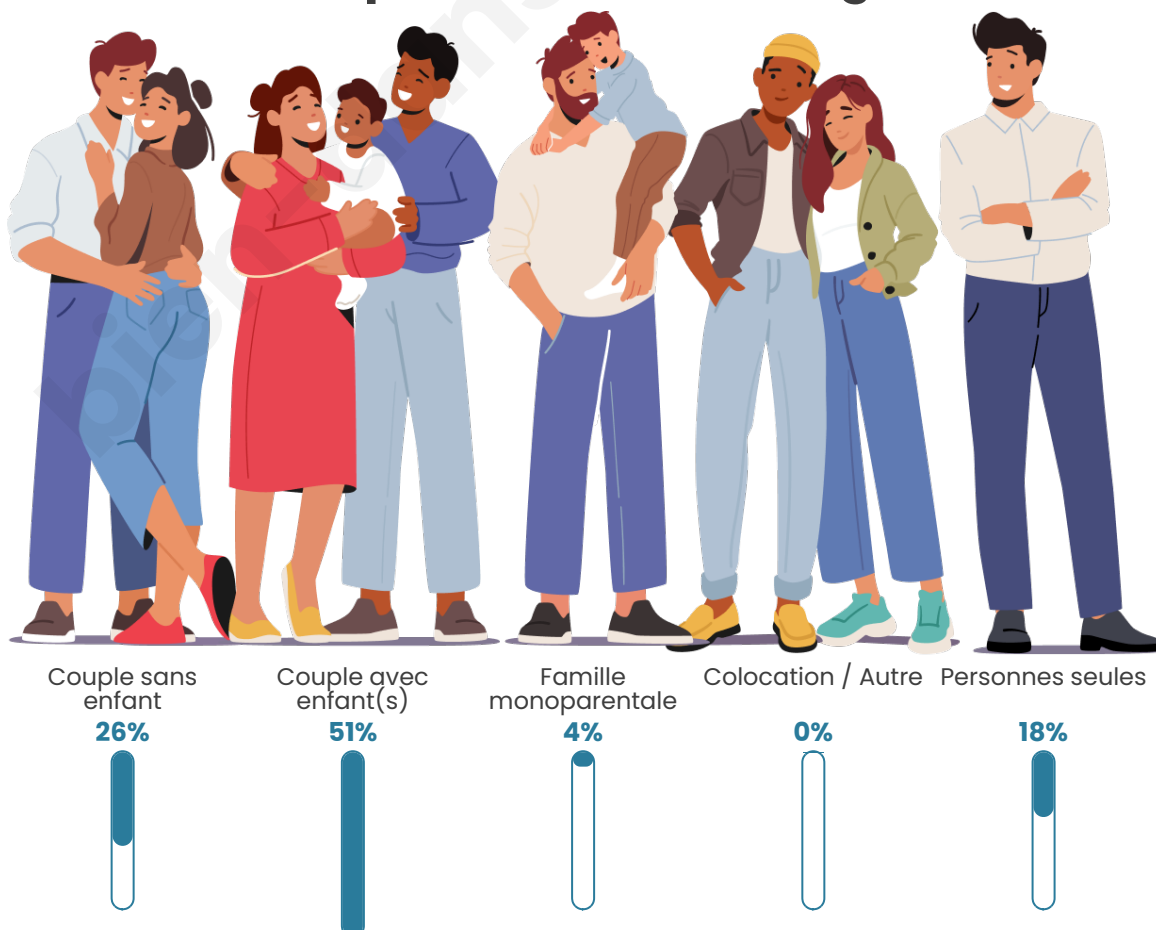
## Activité professionnelle



## Niveau de diplôme



## Composition des ménages



# Profils électoraux

## Premier tour

	Emmanuel MACRON	28.00 %
	Marine LE PEN	22.40 %
	Jean LASSALLE	11.20 %
	Valérie PÉCRESE	11.20 %
	Jean-Luc MÉLENCHON	10.40 %
	Éric ZEMMOUR	8.00 %
	Yannick JADOT	4.00 %
	Nicolas DUPONT- AIGNAN	4.00 %
	Anne HIDALGO	0.80 %
	Nathalie ARTHAUD	0.00 %
	Fabien ROUSSEL	0.00 %
	Philippe POUTOU	0.00 %



### 154 inscrits

Participation : 85.71%

Votes blancs : 5.30%

Votes nuls : 0.00%

## Second tour

	Emmanuel MACRON	58,54 %
	Marine LE PEN	41,46 %

### 154 inscrits

Participation : 83.12%

Votes blancs : 3.13%

Votes nuls : 0.78%

# Sécurité



Agressions physiques / sexuelles

0



Cambriolages

0



Vols / dégradations

0



Stupéfiants

0

## Evolution du nombre d'infractions



## Pour comparer

(en proportion du nombre d'habitants)



Sources : Bases statistiques communale, départementale et régionale de la délinquance enregistrée par la police et la gendarmerie nationales selon les dernières parutions officielles de 2025 portant sur l'année 2024 ([data.gouv](https://data.gouv.fr)).

Agressions physiques / sexuelles : Violences sexuelles, coups et blessures volontaires intrafamiliaux, coups et blessures volontaires, autres coups, blessures volontaires et vols violents sans arme.

Cambriolages : Cambriolages de logements.

Vols : Vols avec armes, vols d'accessoires sur véhicules, vols dans les véhicules, vols de véhicules, vols sans violence contre des personnes, destructions, dégradations volontaires et escroqueries.

Stupéfiants : Trafic de stupéfiants dont (AFD) et usage de stupéfiants.

# Services à la population



## Commerce

Hypermarché	X <a href="#">Morteau</a> 12km
Supermarché	X <a href="#">Orchamps-Vennes</a> 3km
Superette	X <a href="#">Orchamps-Vennes</a> 3km
Boulangerie	X <a href="#">Orchamps-Vennes</a> 3km
Boucherie	X <a href="#">Guyans-Vennes</a> 2km
Restaurant	X <a href="#">Orchamps-Vennes</a> 2km
Garage	1
Station-service	X <a href="#">Orchamps-Vennes</a> 2km
Banque	X <a href="#">Orchamps-Vennes</a> 3km
La poste	X <a href="#">Longechaux</a> 9km
Coiffeur	X <a href="#">Guyans-Vennes</a> 2km
Tabac	X <a href="#">Pierrefontaine-les-Varans</a> 7km
Bars / discothèque	X <a href="#">Guyans-Vennes</a> 2km
Bibliothèque	X <a href="#">Morteau</a> 11km
Cinéma	X <a href="#">Morteau</a> 12km
Vétérinaire	X <a href="#">Orchamps-Vennes</a> 2km



## Santé

Pharmacie	X <a href="#">Orchamps-Vennes</a> 2km
Hôpital	X <a href="#">Morteau</a> 11km
Laboratoire d'analyses médicales	X <a href="#">Morteau</a> 12km
Etablissement pour handicapé	X <a href="#">Morteau</a> 11km
EHPA	X <a href="#">Flangebouche</a> 6km
Médecin	X <a href="#">Pierrefontaine-les-Varans</a> 7km
Dentiste	X <a href="#">Orchamps-Vennes</a> 2km
Chirurgien	X <a href="#">Pontarlier</a> 31km
Dermatologue	X <a href="#">Valdahon</a> 15km
Anesthésiste	X <a href="#">Besançon</a> 43km
Gastro-entérologue	X <a href="#">Pontarlier</a> 31km
Gynécologue	X <a href="#">Pontarlier</a> 31km
Cancérologue	X 0km
Neurologue	X <a href="#">Besançon</a> 39km
Ophtalmologue	X <a href="#">Lods</a> 26km
ORL	X <a href="#">Pont-de-Roide-Vermondans</a> 31km
Cardiologue	X <a href="#">Ornans</a> 31km
Pédiatre	X <a href="#">Grand'Combe-Châteleu</a> 14km
Pneumologue	X <a href="#">Besançon</a> 41km
Psychologue	X <a href="#">Morteau</a> 11km
Radiologue	X <a href="#">Valdahon</a> 16km
Rhumatologue	X <a href="#">Besançon</a> 40km
Sage-femme	X <a href="#">Orchamps-Vennes</a> 2km



## Éducation

Crèche	X <a href="#">Orchamps-Vennes</a> 2km
Ecole maternelle Public	X <a href="#">Orchamps-Vennes</a> 3km
Ecole maternelle Privé	X <a href="#">Muespach</a> 76km
Ecole primaire Public	X <a href="#">Guyans-Vennes</a> 2km
Ecole primaire Privé	X <a href="#">Guyans-Vennes</a> 2km
Collège Public	X <a href="#">Pierrefontaine-les-Varans</a> 7km
Collège Privé	X <a href="#">Orchamps-Vennes</a> 3km
Lycée Public	X <a href="#">Morteau</a> 11km
Lycée Privé	X <a href="#">Les Fontenelles</a> 16km

Sources : Base Sirene des entreprises et de leurs établissements selon les dernières parutions officielles de 2025 portant sur l'année 2024 ([data.gouv](#)). Liste, localisation et tarifs des professionnels de santé selon les dernières parutions officielles de 2025 portant sur l'année 2024 ([opendatasoft](#)) et FINISS Extraction du Fichier des établissements selon les dernières parutions officielles de 2025 portant sur l'année 2024 ([data.gouv](#)). Adresse et géolocalisation des établissements d'enseignement du premier et second degrés selon les dernières parutions officielles de 2025 portant sur l'année 2024 ([data.education.gouv](#))

## Villes autour de Vennes

Ville	Habitants	Superficie	Pop densité	Pop active	Taux chômage	Revenu moyen	Prix immobilier
Guyans-Vennes	838	19 km <sup>2</sup>	44 h/km <sup>2</sup>	55.5%	2.9%	28 540 €/an	1 756 €/m <sup>2</sup>
Orchamps-Vennes	2 189	24 km <sup>2</sup>	91 h/km <sup>2</sup>	52.8%	3.8%	29 140 €/an	1 947 €/m <sup>2</sup>
Plaimbois-Vennes	113	10 km <sup>2</sup>	11 h/km <sup>2</sup>	50.4%	6.2%	22 870 €/an	2 266 €/m <sup>2</sup>
Fuans	473	11 km <sup>2</sup>	43 h/km <sup>2</sup>	56.7%	5.7%	30 610 €/an	2 929 €/m <sup>2</sup>
Loray	623	14 km <sup>2</sup>	45 h/km <sup>2</sup>	48.2%	3.4%	27 090 €/an	3 031 €/m <sup>2</sup>
Consolation-Maisonnettes	23	4 km <sup>2</sup>	6 h/km <sup>2</sup>	56.5%	0%	NC	NC
La Sommette	238	7 km <sup>2</sup>	34 h/km <sup>2</sup>	49.2%	2.5%	23 470 €/an	1 509 €/m <sup>2</sup>
Fournets-Luisans	744	27 km <sup>2</sup>	28 h/km <sup>2</sup>	51.6%	3.2%	29 430 €/an	2 968 €/m <sup>2</sup>
Laval-le-Prieuré	32	5 km <sup>2</sup>	6 h/km <sup>2</sup>	53.1%	3.1%	NC	4 182 €/m <sup>2</sup>
Flangebouche	850	23 km <sup>2</sup>	37 h/km <sup>2</sup>	48.9%	2.8%	25 130 €/an	2 152 €/m <sup>2</sup>
Mont-de-Laval	194	8 km <sup>2</sup>	24 h/km <sup>2</sup>	50.5%	3.6%	32 060 €/an	1 550 €/m <sup>2</sup>
Pierrefontaine-les-Varans	1 356	28 km <sup>2</sup>	48 h/km <sup>2</sup>	45.5%	3.2%	23 120 €/an	1 192 €/m <sup>2</sup>
Le Bélieu	512	10 km <sup>2</sup>	51 h/km <sup>2</sup>	53.1%	4.1%	34 190 €/an	2 981 €/m <sup>2</sup>
Le Luhier	244	5 km <sup>2</sup>	49 h/km <sup>2</sup>	50.4%	2.9%	28 490 €/an	2 012 €/m <sup>2</sup>
Dompnel	172	9 km <sup>2</sup>	19 h/km <sup>2</sup>	54.7%	2.9%	25 350 €/an	1 621 €/m <sup>2</sup>

bien-dans-ma-ville.fr



# Vous aimez votre ville ? Notez-la !

Et faites-nous part de vos remarques constructives



Avec

**BIEN** dans ma **VILLE** 