



Version web

Ville de Vénérolles

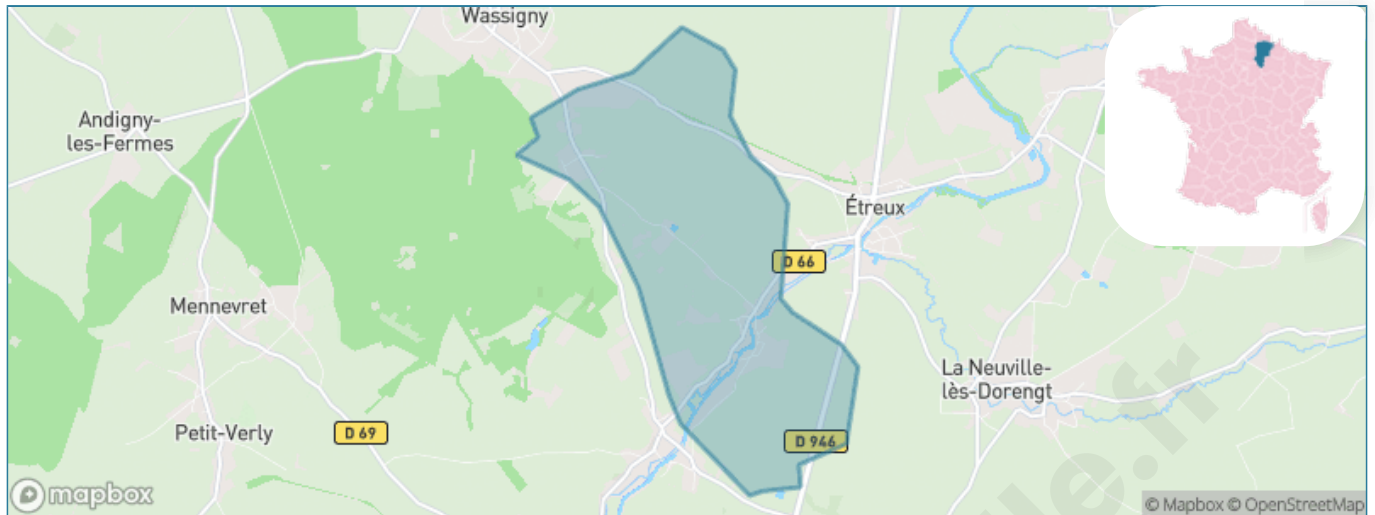
Présenté par



Sommaire

Situation géographique	3
Statistiques sur la population	4
Evolution du nombre d'habitants	4
Tranche d'âge	5
0-14 ans	5
15-29 ans	5
30-44 ans	5
45-59 ans	5
60-74 ans	5
75-89 ans	5
90 ans et +	5
Activité professionnelle	5
Agriculteurs	5
Artisans, Commerçants	5
Cadres et sup.	5
Professions intermédiaires	5
Employé	5
Ouvrier	5
Retraité	5
Autres	5
Niveau de diplôme	6
Sans diplôme ou CEP	6
Brevet, BEPC, DNB	6
CAP-BEP ou équivalent	6
BAC ou équivalent	6
BAC+2	6
BAC+3 ou +4	6
BAC+5 ou plus	6
Composition des ménages	6
Couple sans enfant	6
Couple avec enfant(s)	6
Famille monoparentale	6
Colocation / Autre	6
Personnes seules	6
Profils électoraux	7
Premier tour	7
Sécurité	9
Evolution du nombre d'infractions	9
Pour comparer	10
Services à la population	11
Commerce	11
Éducation	11
Villes autour de Vénérolles	13

Situation géographique



i Informations clés

- **Région** : Hauts-de-France
- **Département** : Aisne
- **Code postal** : 02510
- **Superficie** : 8 km²



Statistiques sur la population



Nombre d'habitants

229



Age moyen

41 ans



Pop active

37.1%



Taux chômage

12.1%



Pop densité

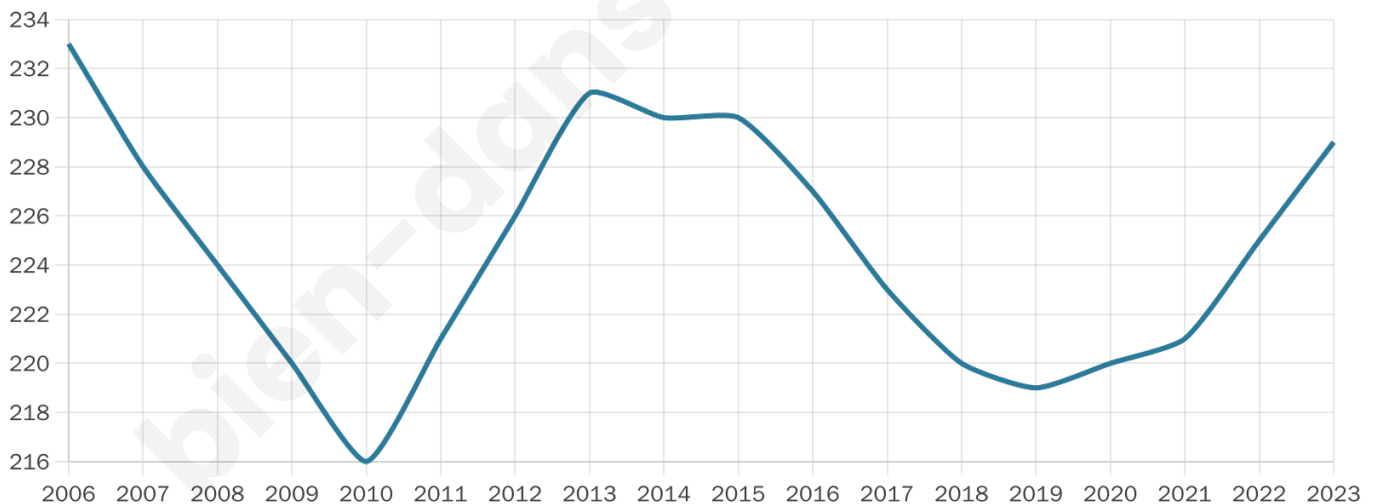
29 h/km²



Revenu moyen

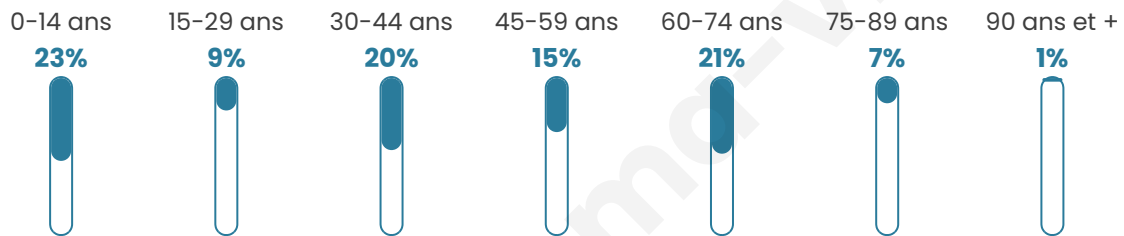
18 840 €/an

Evolution du nombre d'habitants

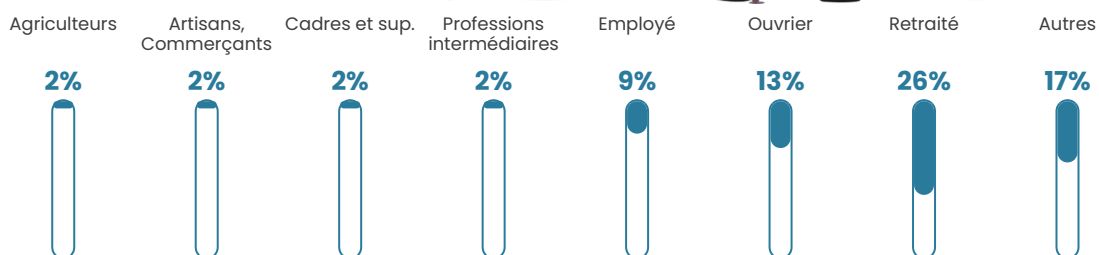


Sources : Institut national de la statistique et des études économiques (insee) selon Les dernières parutions officielles de 2024 portant sur les années 2020, 2021 et 2022.

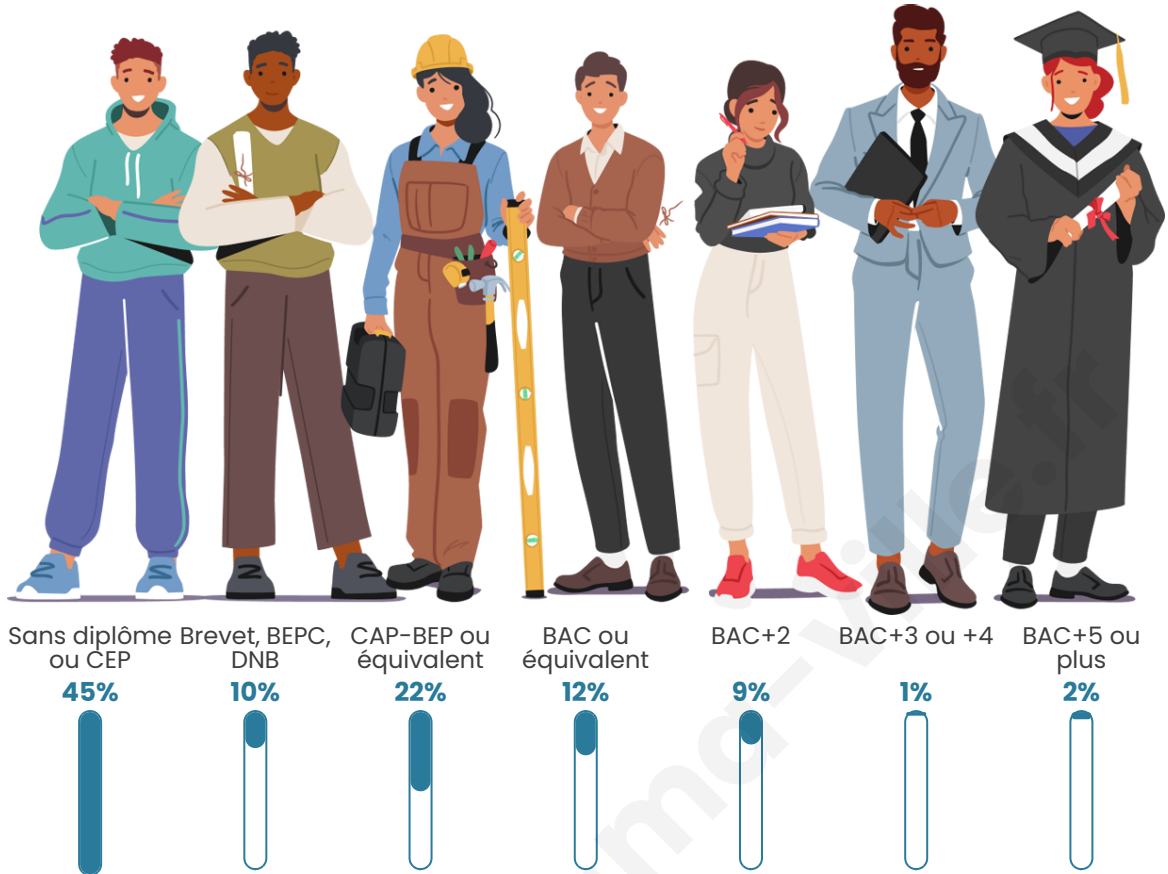
Tranche d'âge



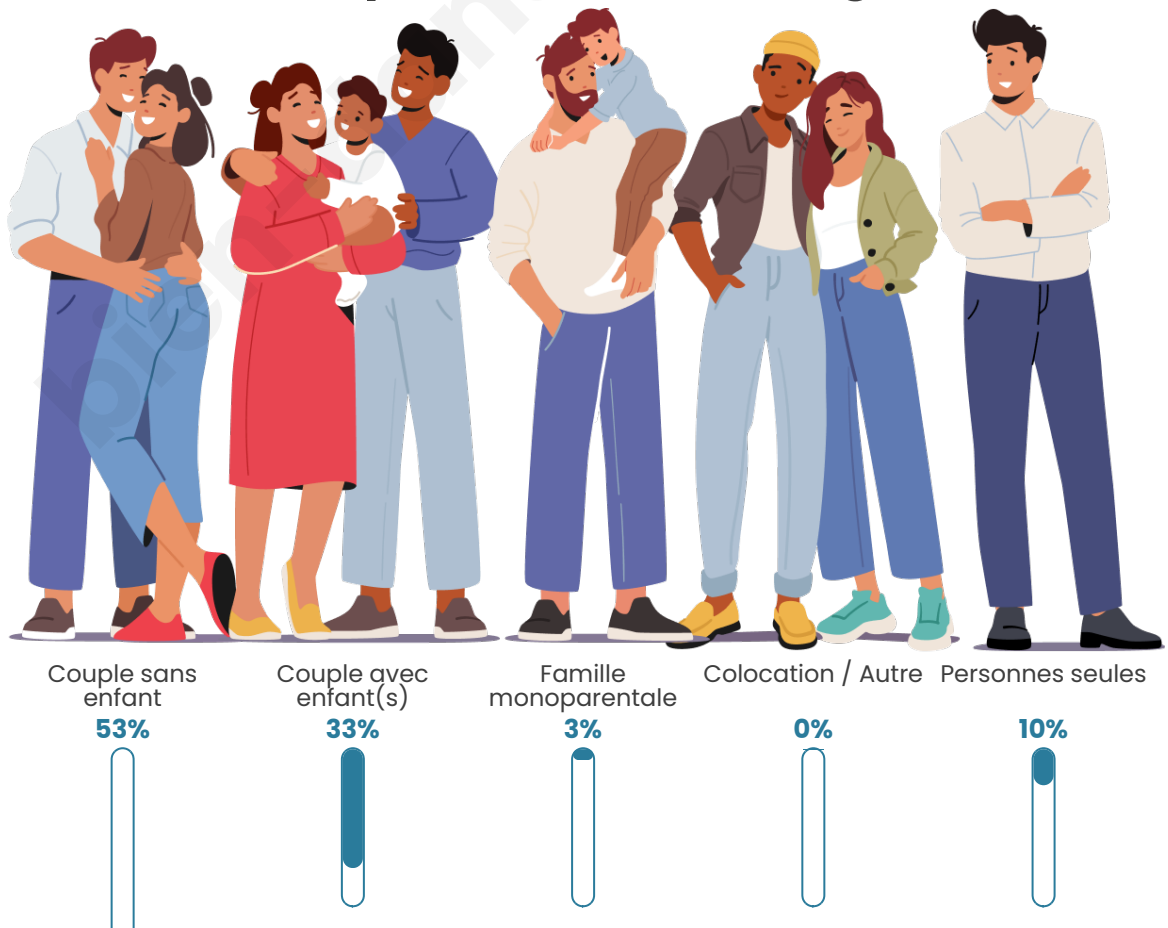
Activité professionnelle



Niveau de diplôme



Composition des ménages





Profils électoraux

Premier tour

	Marine LE PEN	56.88 %
	Emmanuel MACRON	14.68 %
	Valérie PÉCRESE	10.09 %
	Jean-Luc MÉLENCHON	6.42 %
	Jean LASSALLE	3.67 %
	Éric ZEMMOUR	3.67 %
	Fabien ROUSSEL	2.75 %
	Philippe POUTOU	0.92 %
	Nicolas DUPONT- AIGNAN	0.92 %
	Nathalie ARTHAUD	0.00 %
	Anne HIDALGO	0.00 %
	Yannick JADOT	0.00 %

154 inscrits

Participation : 72.08%
Votes blancs : 1.80%
Votes nuls : 0.00%

Second tour



Emmanuel
MACRON

27,93 %



Marine LE PEN

72,07 %

154 inscrits

Participation : 77.27%
Votes blancs : 5.04%
Votes nuls : 1.68%

bien-dans-ma-ville.fr

Sécurité



Agressions physiques / sexuelles

0



Cambriolages

0



Vols / dégradations

0



Stupéfiants

0

Evolution du nombre d'infractions



Pour comparer

(en proportion du nombre d'habitants)



Sources : Bases statistiques communale, départementale et régionale de la délinquance enregistrée par la police et la gendarmerie nationales selon les dernières parutions officielles de 2025 portant sur l'année 2024 ([data.gouv](https://data.gouv.fr)).

Agressions physiques / sexuelles : Violences sexuelles, coups et blessures volontaires intrafamiliaux, coups et blessures volontaires, autres coups, blessures volontaires et vols violents sans arme.

Cambriolages : Cambriolages de logements.

Vols : Vols avec armes, vols d'accessoires sur véhicules, vols dans les véhicules, vols de véhicules, vols sans violence contre des personnes, destructions, dégradations volontaires et escroqueries.

Stupéfiants : Trafic de stupéfiants dont (AFD) et usage de stupéfiants.

Services à la population



Commerce

Hypermarché	X <u>Le Cateau-Cambrésis</u> 16km
Supermarché	X <u>La Neuville-lès-Dorengt</u> 5km
Superette	1
Boulangerie	X <u>La Neuville-lès-Dorengt</u> 3km
Boucherie	X <u>Guise</u> 7km
Restaurant	X <u>Étreux</u> 3km
Garage	1
Station-service	X <u>La Neuville-lès-Dorengt</u> 4km
Banque	X <u>Étreux</u> 5km
La poste	X <u>Wassigny</u> 6km
Coiffeur	X <u>Iron</u> 2km
Tabac	X <u>Boué</u> 7km
Bars / discothèque	X <u>Tupigny</u> 2km
Bibliothèque	X <u>Caudry</u> 23km
Cinéma	X <u>Guise</u> 8km
Vétérinaire	X <u>Wassigny</u> 6km



Santé

Pharmacie	X <u>Étreux</u> 3km
Hôpital	X <u>Guise</u> 7km
Laboratoire d'analyses médicales	X <u>Guise</u> 8km
Etablissement pour handicapé	X <u>Guise</u> 7km
EHPA	X <u>Tupigny</u> 2km
Médecin	X <u>Étreux</u> 5km
Dentiste	X <u>Guise</u> 7km
Chirurgien	X <u>Guise</u> 7km
Dermatologue	X <u>Vervins</u> 24km
Anesthésiste	X <u>Saint-Quentin</u> 26km
Gastro-entérologue	X <u>Le Cateau-Cambrésis</u> 17km
Gynécologue	X <u>Vervins</u> 25km
Cancérologue	X <u>Saint-Quentin</u> 26km
Neurologue	X <u>Bohain-en-Vermandois</u> 13km
Ophtalmologue	X <u>Avesnes-sur-Helpe</u> 26km
ORL	X <u>Saint-Quentin</u> 26km
Cardiologue	X <u>Le Cateau-Cambrésis</u> 17km
Pédiatre	X <u>Caudry</u> 24km
Pneumologue	X <u>Le Cateau-Cambrésis</u> 17km
Psychologue	X <u>Guise</u> 7km
Radiologue	X <u>Le Nouvion-en-Thiérache</u> 12km
Rhumatologue	X <u>Saint-Quentin</u> 26km
Sage-femme	X <u>Guise</u> 7km



Éducation

Crèche	X <u>Agny</u> 1km
Ecole maternelle Public	X <u>Oisy</u> 6km
Ecole maternelle Privé	X <u>Genech</u> 69km
Ecole primaire Public	X <u>Tupigny</u> 2km
Ecole primaire Privé	X <u>Guise</u> 7km
Collège Public	X <u>Wassigny</u> 6km
Collège Privé	X <u>Guise</u> 7km
Lycée Public	X <u>Guise</u> 7km
Lycée Privé	X <u>Bohain-en-Vermandois</u> 13km

Sources : Base Sirene des entreprises et de leurs établissements selon les dernières parutions officielles de 2025 portant sur l'année 2024 ([data.gouv](https://data.gouv.fr)). Liste, localisation et tarifs des professionnels de santé selon les dernières parutions officielles de 2025 portant sur l'année 2024 ([opendatasoft](https://opendatasoft.com)) et FINISS Extraction du Fichier des établissements selon les dernières parutions officielles de 2025 portant sur l'année 2024 ([data.gouv](https://data.gouv.fr)). Adresse et géolocalisation des établissements d'enseignement du premier et second degrés selon les

bien-dans-ma-ville.fr

Villes autour de Vénérolles

Ville	Habitants	Superficie	Pop densité	Pop active	Taux chômage	Revenu moyen	Prix immobilier
Hannapes	320	9 km ²	36 h/km ²	44.4%	8.4%	19 940 €/an	1 024 €/m ²
Étreux (1 avis)	1 436	10 km ²	144 h/km ²	44.8%	10.8%	19 940 €/an	793 €/m ²
Tupigny	341	12 km ²	28 h/km ²	39.9%	10.9%	18 950 €/an	544 €/m ²
Iron	224	9 km ²	25 h/km ²	40.2%	6.3%	19 670 €/an	569 €/m ²
La Neuville-lès-Dorengt (1 avis)	394	10 km ²	39 h/km ²	40.4%	6.9%	19 990 €/an	703 €/m ²
Dorengt	148	10 km ²	15 h/km ²	53.4%	6.1%	21 180 €/an	702 €/m ²
Lesquielles-Saint-Germain	754	16 km ²	47 h/km ²	46.7%	10.9%	19 450 €/an	676 €/m ²
Grand-Verly	124	3 km ²	41 h/km ²	44.4%	8.1%	19 860 €/an	1 224 €/m ²
Vadencourt	505	12 km ²	42 h/km ²	45.9%	12.1%	18 780 €/an	1 568 €/m ²
Lavaqueresse	203	4 km ²	51 h/km ²	44.8%	5.4%	20 140 €/an	1 097 €/m ²
Petit-Verly	155	5 km ²	31 h/km ²	45.8%	3.9%	22 480 €/an	921 €/m ²
Wassigny	927	6 km ²	155 h/km ²	43.9%	8%	18 450 €/an	1 034 €/m ²
Oisy	438	10 km ²	44 h/km ²	48.6%	7.5%	20 440 €/an	1 247 €/m ²
Mennevret (1 avis)	637	11 km ²	58 h/km ²	45.8%	10.8%	19 330 €/an	713 €/m ²
La Vallée-Mulâtre	152	5 km ²	30 h/km ²	44.1%	5.9%	18 650 €/an	1 062 €/m ²

bien-dans-ma-ville.fr



Vous aimez votre ville ? Notez-la !

Et faites-nous part de vos remarques constructives



Avec

BIEN dans ma **VILLE** 