



Version web

# Ville de Venas

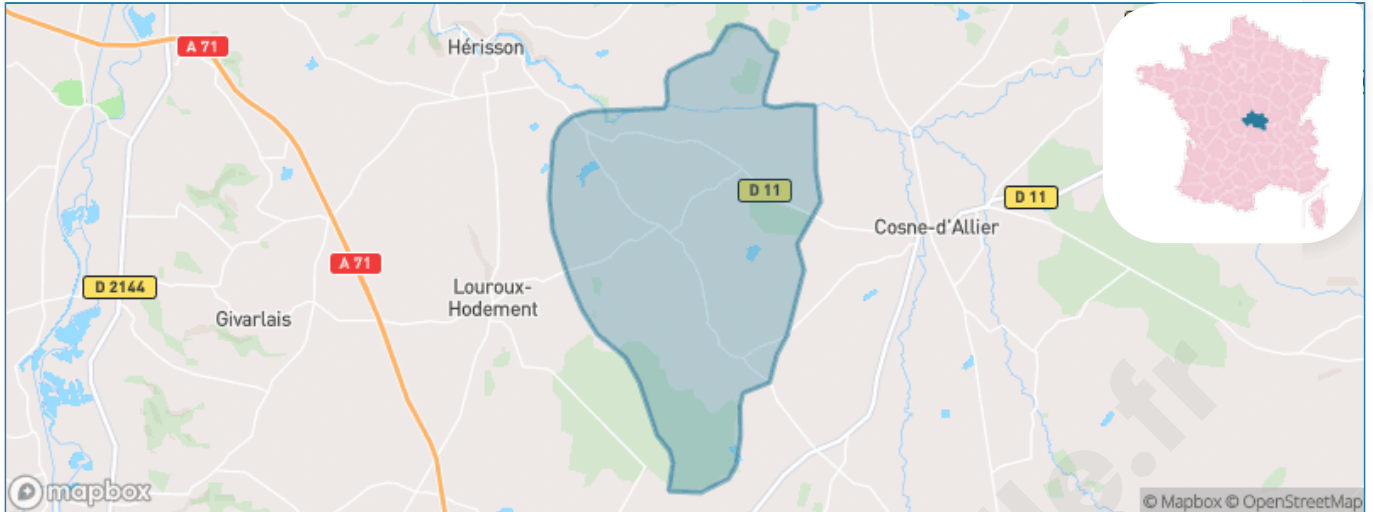
Présenté par

**BIEN** dans  
ma **VILLE** 

# Sommaire

Situation géographique .....	3
Statistiques sur la population .....	4
Evolution du nombre d'habitants .....	4
Tranche d'âge .....	5
0-14 ans .....	5
15-29 ans .....	5
30-44 ans .....	5
45-59 ans .....	5
60-74 ans .....	5
75-89 ans .....	5
90 ans et + .....	5
Activité professionnelle .....	5
Agriculteurs .....	5
Artisans, Commerçants .....	5
Cadres et sup. ....	5
Professions intermédiaires .....	5
Employé .....	5
Ouvrier .....	5
Retraité .....	5
Autres .....	5
Niveau de diplôme .....	6
Sans diplôme ou CEP .....	6
Brevet, BEPC, DNB .....	6
CAP-BEP ou équivalent .....	6
BAC ou équivalent .....	6
BAC+2 .....	6
BAC+3 ou +4 .....	6
BAC+5 ou plus .....	6
Composition des ménages .....	6
Couple sans enfant .....	6
Couple avec enfant(s) .....	6
Famille monoparentale .....	6
Colocation / Autre .....	6
Personnes seules .....	6
Profils électoraux .....	7
Premier tour .....	7
Sécurité .....	9
Evolution du nombre d'infractions .....	9
Pour comparer .....	10
Services à la population .....	11
Commerce .....	11
Éducation .....	11
Villes autour de Venas .....	12

# Situation géographique



## i Informations clés

- **Région** : Auvergne-Rhône-Alpes
- **Département** : Allier
- **Code postal** : 03190
- **Superficie** : 32 km<sup>2</sup>



# Statistiques sur la population



Nombre d'habitants

**217**



Age moyen

**42 ans**



Pop active

**51.6%**



Taux chômage

**7.5%**



Pop densité

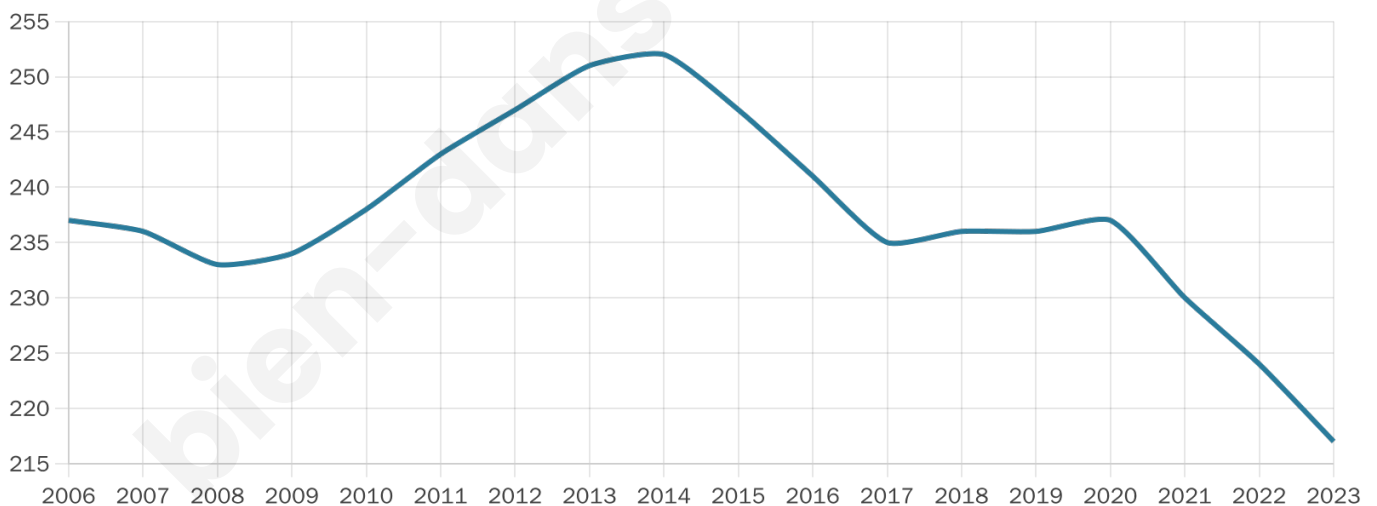
**7 h/km<sup>2</sup>**



Revenu moyen

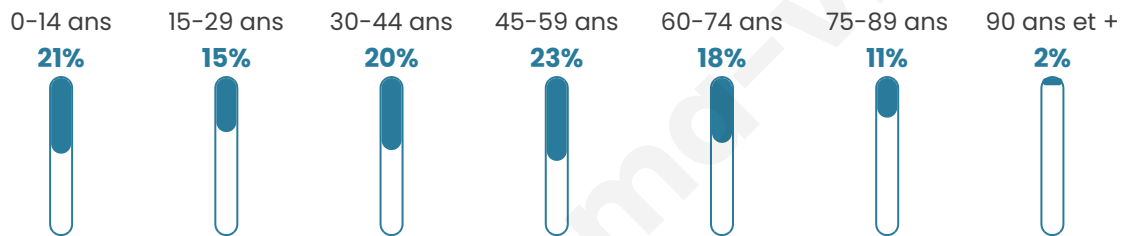
**21 240 €/an**

## Evolution du nombre d'habitants

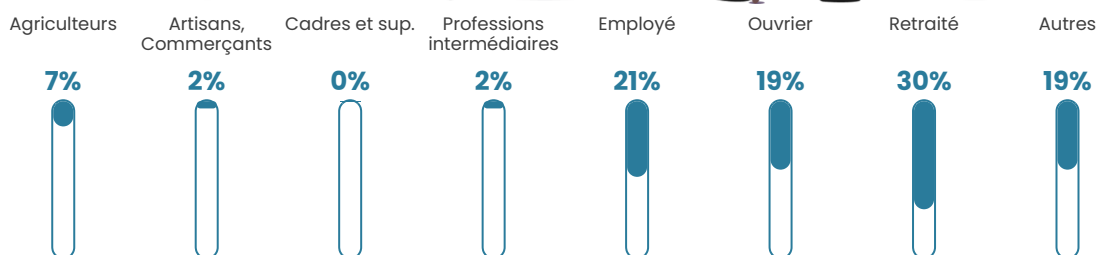


Sources : Institut national de la statistique et des études économiques (insee) selon Les dernières parutions officielles de 2024 portant sur les années 2020, 2021 et 2022.

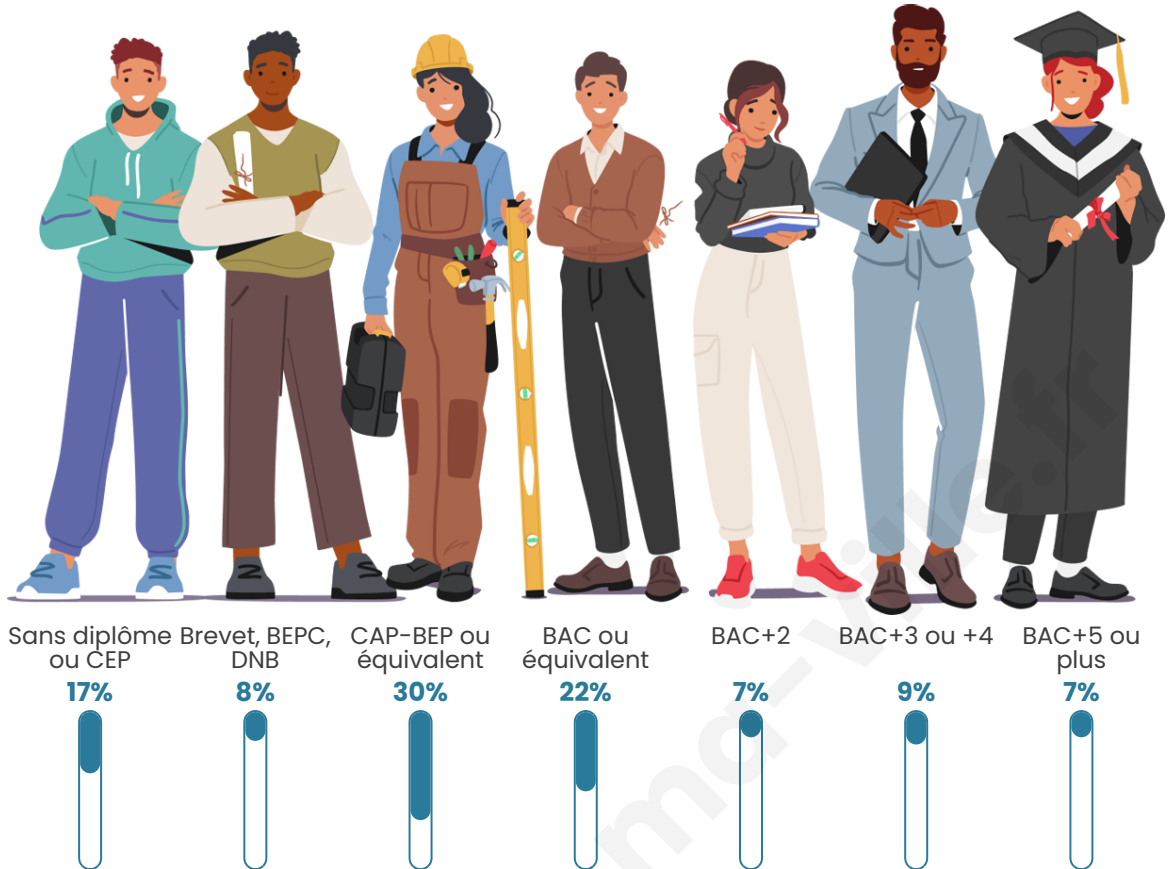
## Tranche d'âge



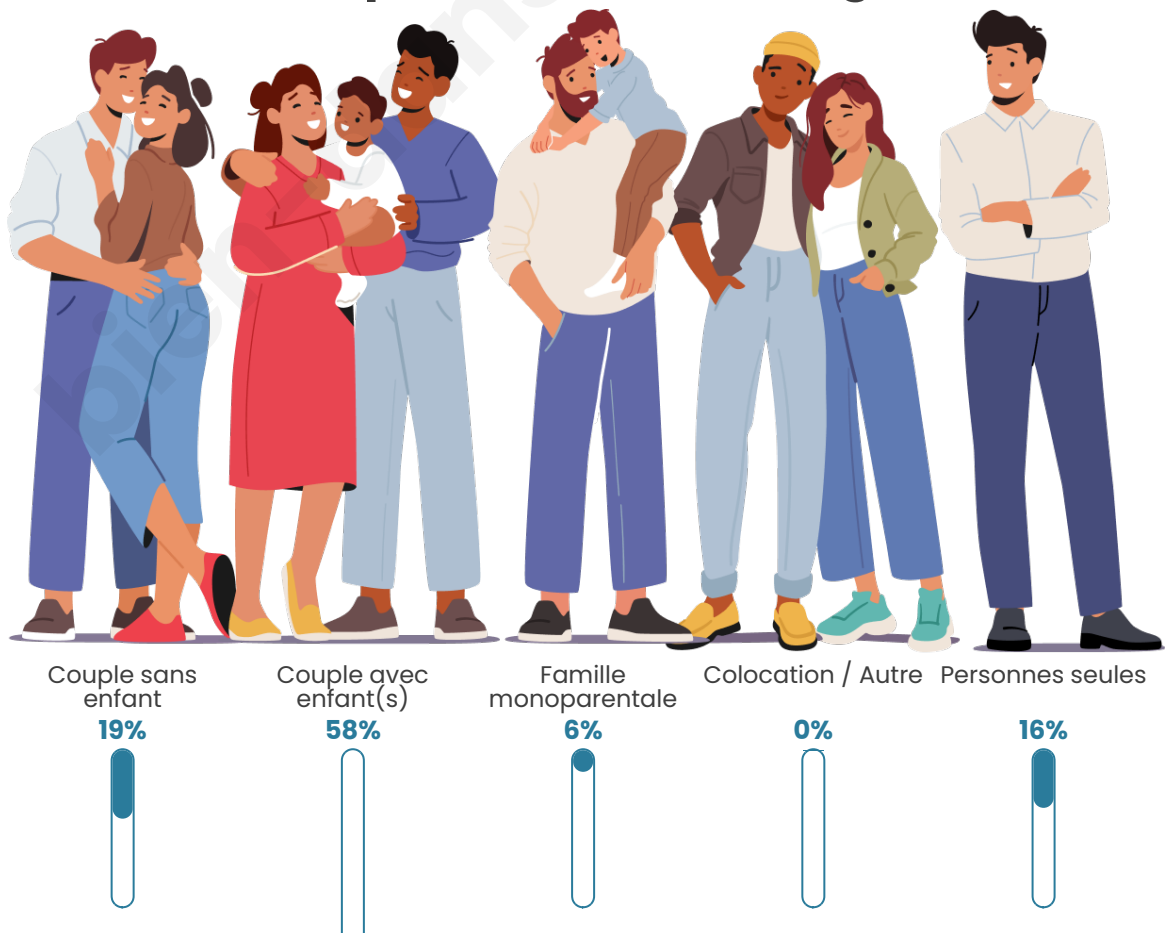
## Activité professionnelle



## Niveau de diplôme



## Composition des ménages





## Profils électoraux

### Premier tour



Marine LE PEN 31.88 %



Jean-Luc  
MÉLENCHON 26.25 %



Emmanuel  
MACRON 20.63 %



Valérie PÉCRESE 4.38 %



Fabien ROUSSEL 3.75 %



Jean LASSALLE 3.13 %



Yannick JADOT 3.13 %



Nicolas DUPONT-  
AIGNAN 2.50 %



Éric ZEMMOUR 1.88 %



Philippe POUTOU 1.88 %



Anne HIDALGO 0.63 %



Nathalie ARTHAUD 0.00 %

**201 inscrits**

Participation : 83.08%

Votes blancs : 2.99%

Votes nuls : 1.20%

**Second tour**Emmanuel  
MACRON

45,99 %



Marine LE PEN

54,01 %

**200 inscrits**

Participation : 80%

Votes blancs : 10%

Votes nuls : 4.38%

bien-dans-ma-ville.fr

# Sécurité



Agressions physiques / sexuelles

0



Cambriolages

0



Vols / dégradations

0



Stupéfiants

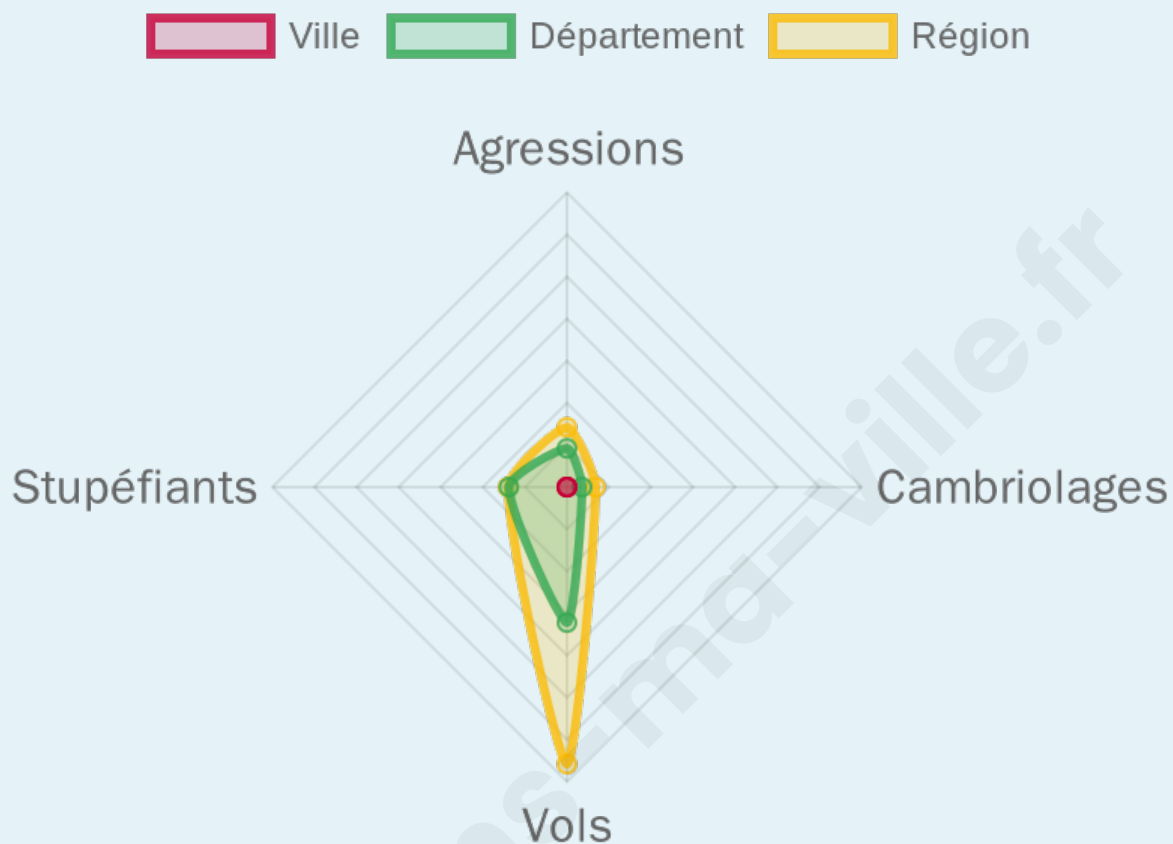
0

## Evolution du nombre d'infractions



## Pour comparer

(en proportion du nombre d'habitants)



Sources : Bases statistiques communale, départementale et régionale de la délinquance enregistrée par la police et la gendarmerie nationales selon les dernières parutions officielles de 2025 portant sur l'année 2024 ([data.gouv](https://data.gouv.fr)).

Agressions physiques / sexuelles : Violences sexuelles, coups et blessures volontaires intrafamiliaux, coups et blessures volontaires, autres coups, blessures volontaires et vols violents sans arme.

Cambriolages : Cambriolages de logements.

Vols : Vols avec armes, vols d'accessoires sur véhicules, vols dans les véhicules, vols de véhicules, vols sans violence contre des personnes, destructions, dégradations volontaires et escroqueries.

Stupéfiants : Trafic de stupéfiants dont (AFD) et usage de stupéfiants.

# Services à la population



## Commerce

Hypermarché	X <a href="#">Malicorne</a> 19km
Supermarché	X <a href="#">Cosne-d'Allier</a> 4km
Superette	X <a href="#">Haut-Bocage</a> 4km
Boulangerie	X <a href="#">Haut-Bocage</a> 4km
Boucherie	1
Restaurant	X <a href="#">Cosne-d'Allier</a> 5km
Garage	X <a href="#">Cosne-d'Allier</a> 4km
Station-service	X <a href="#">Cosne-d'Allier</a> 5km
Banque	X <a href="#">Cosne-d'Allier</a> 5km
La poste	X <a href="#">Saint-Victor</a> 15km
Coiffeur	X <a href="#">Haut-Bocage</a> 4km
Tabac	X <a href="#">Hérisson</a> 6km
Bars / discothèque	X <a href="#">Cosne-d'Allier</a> 5km
Bibliothèque	X <a href="#">Cosne-d'Allier</a> 5km
Cinéma	X <a href="#">Montluçon</a> 19km
Vétérinaire	X <a href="#">Cosne-d'Allier</a> 4km



## Santé

Pharmacie	X <a href="#">Cosne-d'Allier</a> 5km
Hôpital	X <a href="#">Saint-Angel</a> 13km
Laboratoire d'analyses médicales	X <a href="#">Montluçon</a> 18km
Etablissement pour handicapé	X <a href="#">Villefranche-d'Allier</a> 7km
EHPA	X <a href="#">Cosne-d'Allier</a> 6km
Médecin	X <a href="#">Haut-Bocage</a> 4km
Dentiste	X <a href="#">Cosne-d'Allier</a> 5km
Chirurgien	X <a href="#">Désertines</a> 18km
Dermatologue	X <a href="#">Estivareilles</a> 12km
Anesthésiste	X <a href="#">Désertines</a> 18km
Gastro-entérologue	X <a href="#">Montluçon</a> 18km
Gynécologue	X <a href="#">Montluçon</a> 19km
Cancérologue	X <a href="#">Nevers</a> 66km
Neurologue	X <a href="#">Montluçon</a> 18km
Ophthalmologue	X <a href="#">Montluçon</a> 19km
ORL	X <a href="#">Estivareilles</a> 12km
Cardiologue	X <a href="#">Désertines</a> 18km
Pédiatre	X <a href="#">Vichy</a> 61km
Pneumologue	X <a href="#">Désertines</a> 18km
Psychologue	X <a href="#">Montluçon</a> 19km
Radiologue	X <a href="#">Montluçon</a> 18km
Rhumatologue	X <a href="#">Montluçon</a> 19km
Sage-femme	X <a href="#">Désertines</a> 17km



## Éducation

Crèche	X <a href="#">Chamblet</a> 16km
Ecole maternelle Public	X <a href="#">Haut-Bocage</a> 9km
Ecole maternelle Privé	X <a href="#">Bourges</a> 73km
Ecole primaire Public	1
Ecole primaire Privé	X <a href="#">Montluçon</a> 18km
Collège Public	X <a href="#">Cosne-d'Allier</a> 5km
Collège Privé	X <a href="#">Montluçon</a> 19km
Lycée Public	X <a href="#">Montluçon</a> 18km
Lycée Privé	X <a href="#">Montluçon</a> 19km

Sources : Base Sirene des entreprises et de leurs établissements selon les dernières parutions officielles de 2025 portant sur l'année 2024 ([data.gouv](#)). Liste, localisation et tarifs des professionnels de santé selon les dernières parutions officielles de 2025 portant sur l'année 2024 ([opendatasoft](#)) et FINISS Extraction du Fichier des établissements selon les dernières parutions officielles de 2025 portant sur l'année 2024 ([data.gouv](#)). Adresse et géolocalisation des établissements d'enseignement du premier et second degrés selon les dernières parutions officielles de 2025 portant sur l'année 2024 ([data.education.gouv](#))

## Villes autour de Venas

Ville	Habitants	Superficie	Pop densité	Pop active	Taux chômage	Revenu moyen	Prix immobilier
Sauvagny	82	19 km <sup>2</sup>	4 h/km <sup>2</sup>	51.2%	3.7%	NC	1 472 €/m <sup>2</sup>
Cosne-d'Allier (2 avis)	2 006	25 km <sup>2</sup>	80 h/km <sup>2</sup>	37.3%	4%	20 910 €/an	965 €/m <sup>2</sup>
Hérisson (1 avis)	555	32 km <sup>2</sup>	17 h/km <sup>2</sup>	36.9%	4.7%	21 930 €/an	634 €/m <sup>2</sup>
Bizeneuille	296	29 km <sup>2</sup>	10 h/km <sup>2</sup>	44.6%	3.7%	21 760 €/an	964 €/m <sup>2</sup>
Tortezais	172	24 km <sup>2</sup>	7 h/km <sup>2</sup>	50.6%	4.7%	23 890 €/an	1 197 €/m <sup>2</sup>
Haut-Bocage	841	70 km <sup>2</sup>	12 h/km <sup>2</sup>	52.1%	8.4%	20 780 €/an	862 €/m <sup>2</sup>
Saint-Caprais	103	20 km <sup>2</sup>	5 h/km <sup>2</sup>	41.7%	4.9%	NC	500 €/m <sup>2</sup>
Vieure	277	29 km <sup>2</sup>	10 h/km <sup>2</sup>	43.7%	3.2%	19 120 €/an	847 €/m <sup>2</sup>
Louroux-Bourbonnais	205	33 km <sup>2</sup>	6 h/km <sup>2</sup>	49.3%	4.4%	20 420 €/an	544 €/m <sup>2</sup>
Villefranche-d'Allier (1 avis)	1 238	39 km <sup>2</sup>	32 h/km <sup>2</sup>	46%	5.3%	20 340 €/an	716 €/m <sup>2</sup>
Verneix	574	30 km <sup>2</sup>	19 h/km <sup>2</sup>	50.2%	5.7%	23 170 €/an	1 170 €/m <sup>2</sup>
Deneuille-les-Mines	347	24 km <sup>2</sup>	14 h/km <sup>2</sup>	46.1%	6.3%	23 600 €/an	1 333 €/m <sup>2</sup>
Le Vilhain	266	26 km <sup>2</sup>	10 h/km <sup>2</sup>	45.1%	5.3%	19 680 €/an	456 €/m <sup>2</sup>
Reugny	266	7 km <sup>2</sup>	38 h/km <sup>2</sup>	40.2%	3.4%	22 020 €/an	1 001 €/m <sup>2</sup>
Le Brethon	324	44 km <sup>2</sup>	7 h/km <sup>2</sup>	40.1%	4.3%	20 040 €/an	1 083 €/m <sup>2</sup>

bien-dans-ma-ville.fr



# **Vous aimez votre ville ? Notez-la !**

Et faites-nous part de vos remarques constructives



Avec

**BIEN** dans ma **VILLE** 