



Version web

Ville de Vaux-sur-Somme

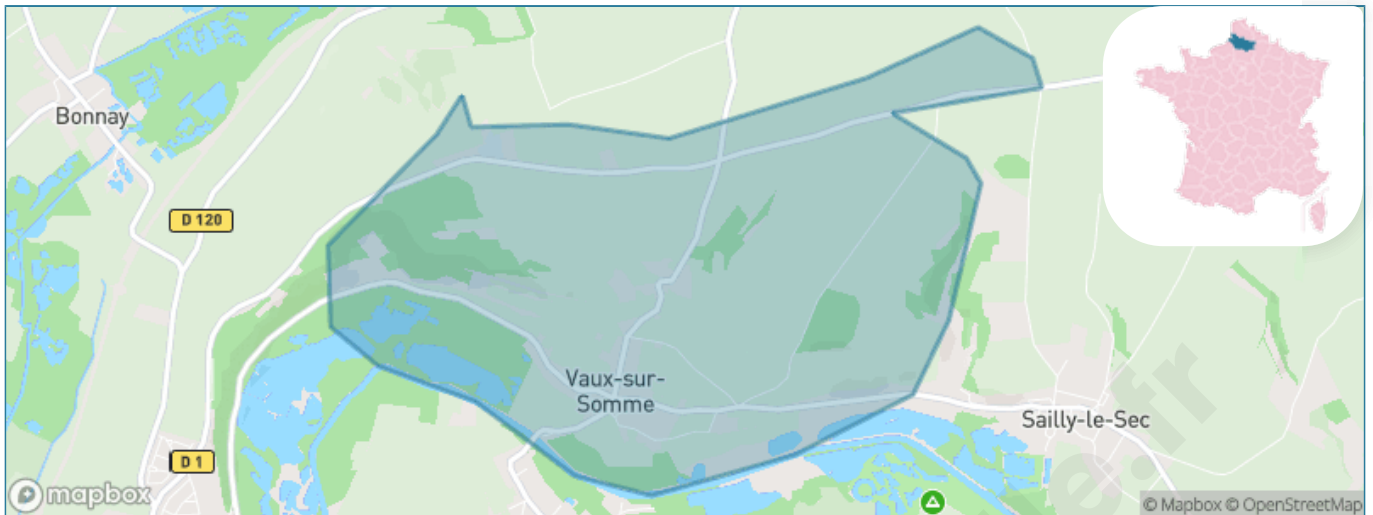
Présenté par

BIEN dans
ma **VILLE** 

Sommaire

Situation géographique	3
Statistiques sur la population	4
Evolution du nombre d'habitants	4
Tranche d'âge	5
0-14 ans	5
15-29 ans	5
30-44 ans	5
45-59 ans	5
60-74 ans	5
75-89 ans	5
90 ans et +	5
Activité professionnelle	5
Agriculteurs	5
Artisans, Commerçants	5
Cadres et sup.	5
Professions intermédiaires	5
Employé	5
Ouvrier	5
Retraité	5
Autres	5
Niveau de diplôme	6
Sans diplôme ou CEP	6
Brevet, BEPC, DNB	6
CAP-BEP ou équivalent	6
BAC ou équivalent	6
BAC+2	6
BAC+3 ou +4	6
BAC+5 ou plus	6
Composition des ménages	6
Couple sans enfant	6
Couple avec enfant(s)	6
Famille monoparentale	6
Colocation / Autre	6
Personnes seules	6
Profils électoraux	7
Premier tour	7
Sécurité	8
Evolution du nombre d'infractions	8
Pour comparer	9
Services à la population	10
Commerce	10
Éducation	10
Villes autour de Vaux-sur-Somme	11

Situation géographique



i Informations clés

- **Région** : Hauts-de-France
- **Département** : Somme
- **Code postal** : 80800
- **Superficie** : 5 km²



Statistiques sur la population



Nombre d'habitants

268



Age moyen

46 ans



Pop active

47.8%



Taux chômage

9.1%



Pop densité

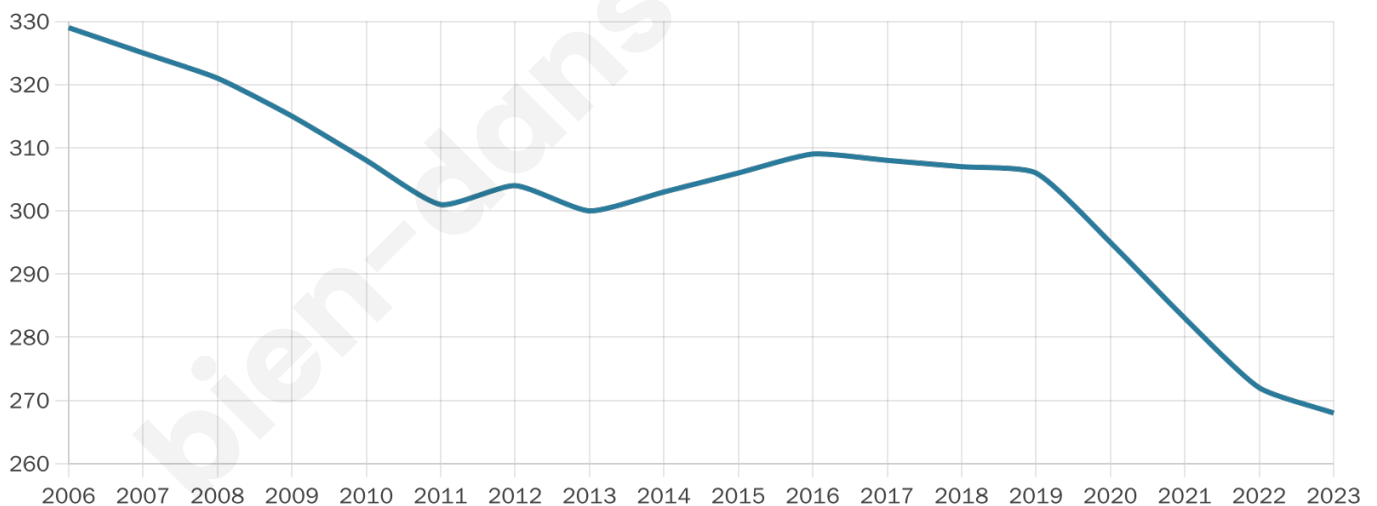
54 h/km²



Revenu moyen

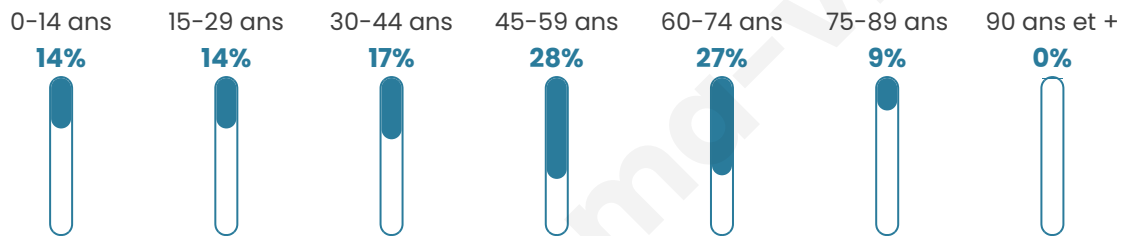
24 690 €/an

Evolution du nombre d'habitants

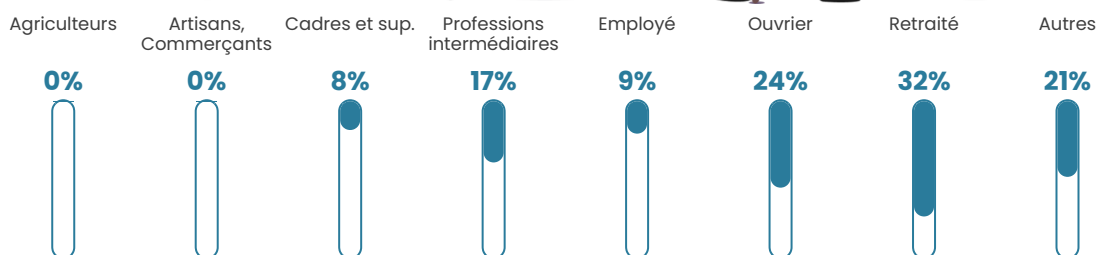


Sources : Institut national de la statistique et des études économiques (insee) selon Les dernières parutions officielles de 2024 portant sur les années 2020, 2021 et 2022.

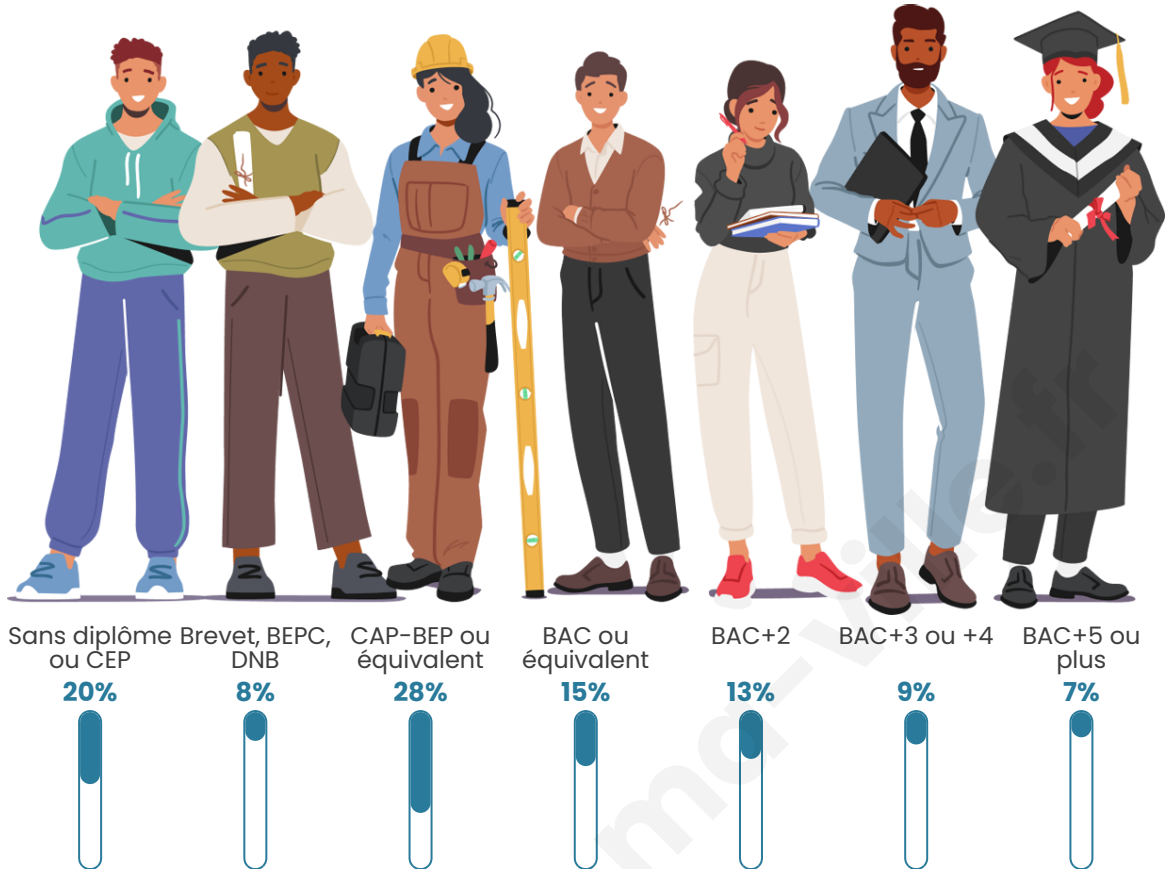
Tranche d'âge



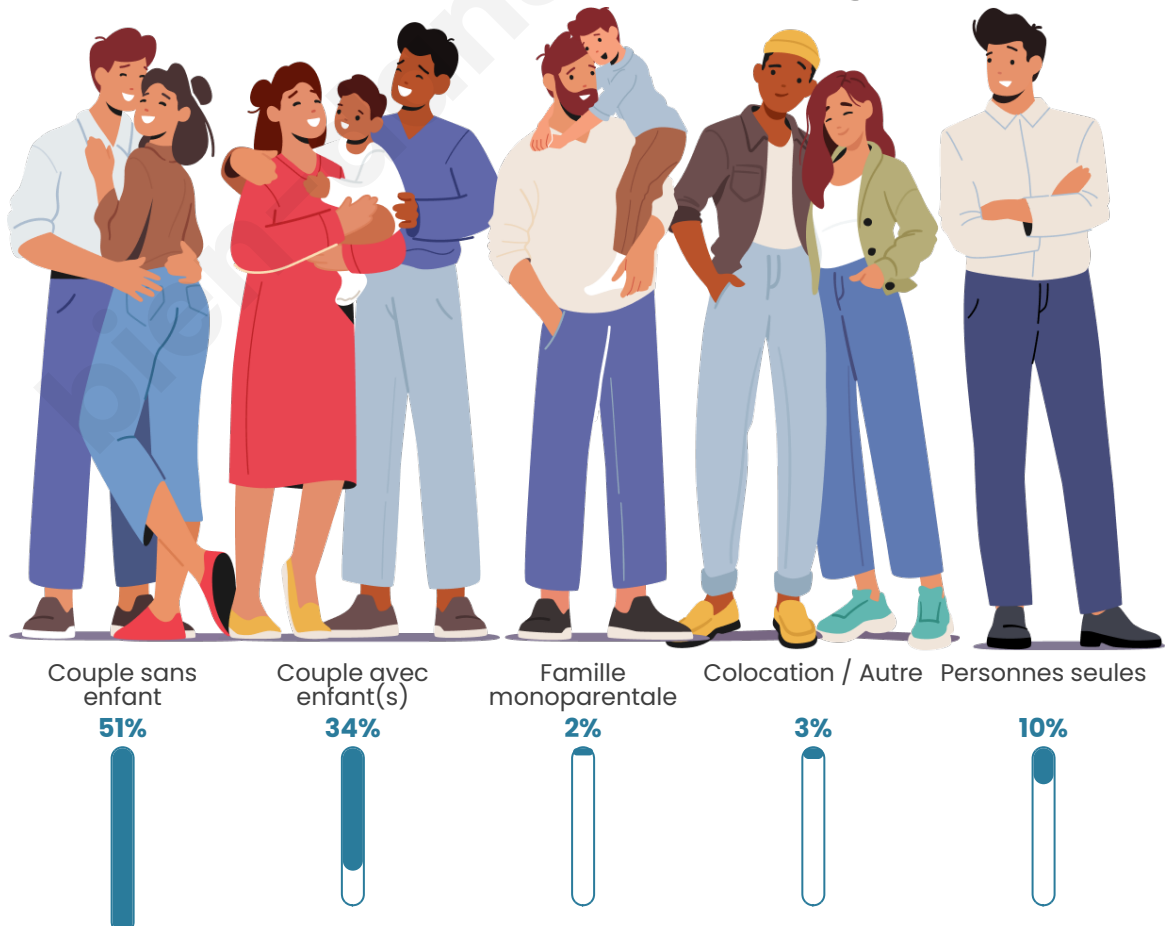
Activité professionnelle



Niveau de diplôme



Composition des ménages



Profils électoraux



Premier tour

	Emmanuel MACRON	37.06 %
	Marine LE PEN	26.40 %
	Jean-Luc MÉLENCHON	12.69 %
	Fabien ROUSSEL	5.08 %
	Éric ZEMMOUR	5.08 %
	Valérie PÉCRESE	4.06 %
	Jean LASSALLE	3.55 %
	Nicolas DUPONT- AIGNAN	2.03 %
	Yannick JADOT	1.52 %
	Philippe POUTOU	1.52 %
	Anne HIDALGO	1.02 %
	Nathalie ARTHAUD	0.00 %

245 inscrits

Participation : 81.22%
Votes blancs : 0.50%
Votes nuls : 0.50%

Second tour

	Emmanuel MACRON	60,11 %
	Marine LE PEN	39,89 %

245 inscrits

Participation : 81.22%
Votes blancs : 5.53%
Votes nuls : 2.51%

Sécurité



Agressions physiques / sexuelles

0



Cambriolages

0



Vols / dégradations

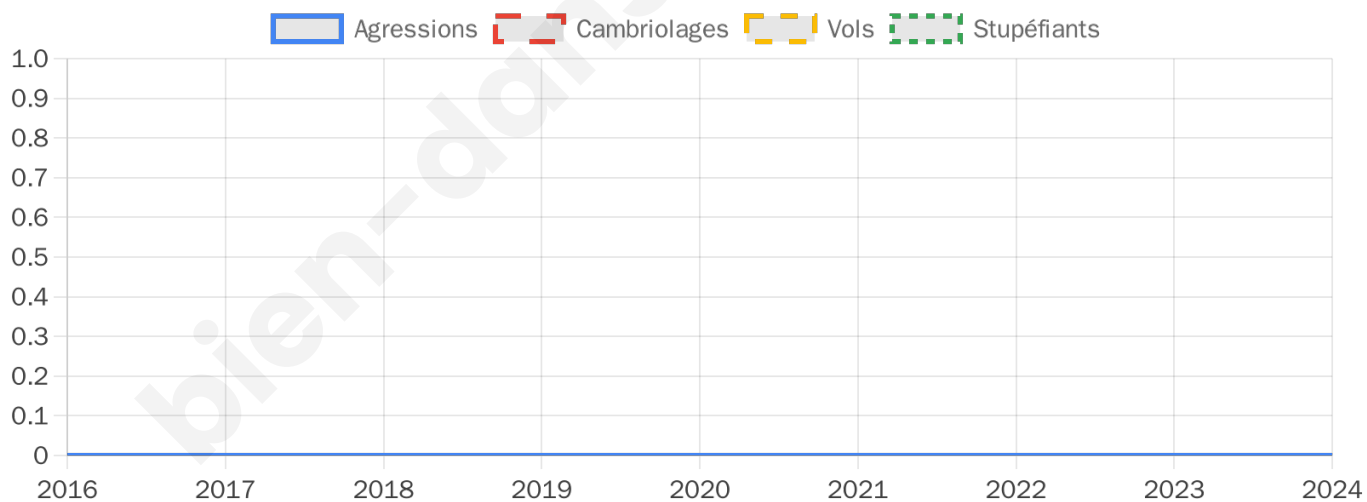
0



Stupéfiants

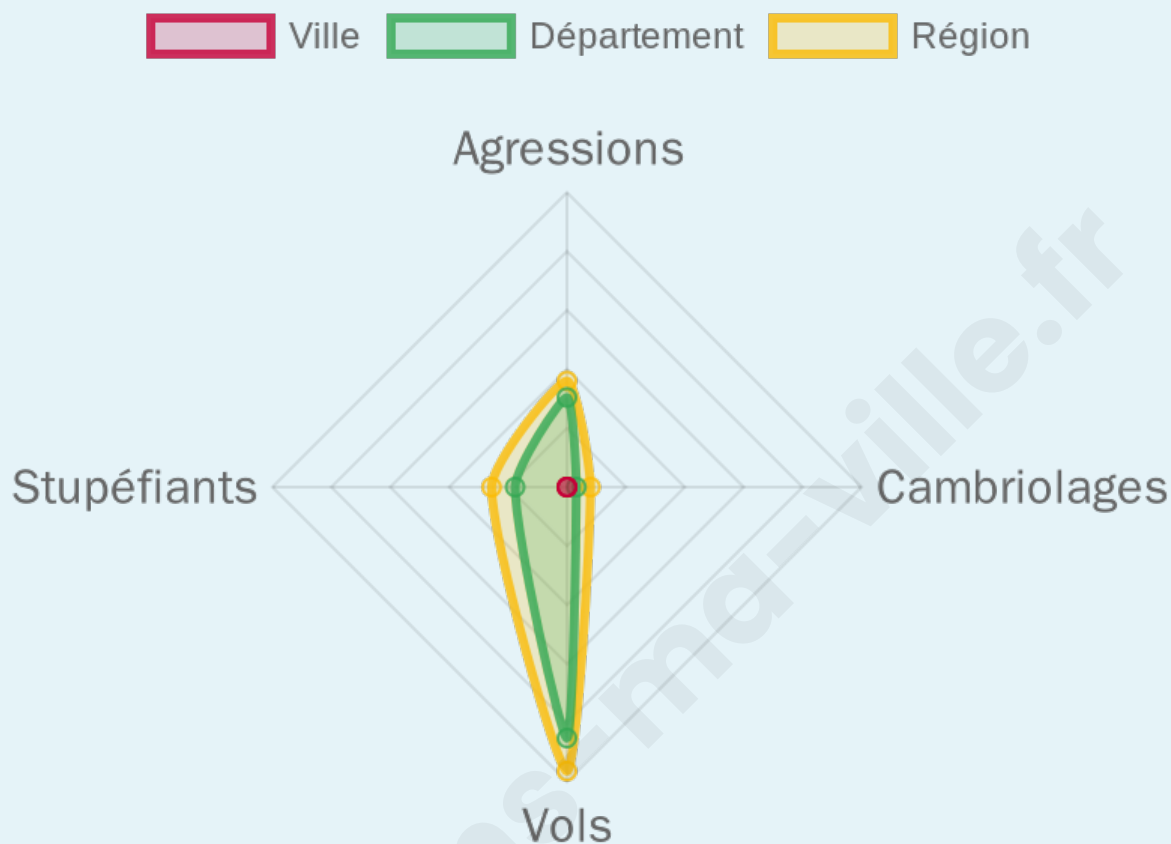
0

Evolution du nombre d'infractions



Pour comparer

(en proportion du nombre d'habitants)



Sources : Bases statistiques communale, départementale et régionale de la délinquance enregistrée par la police et la gendarmerie nationales selon les dernières parutions officielles de 2025 portant sur l'année 2024 ([data.gouv](https://data.gouv.fr)).

Agressions physiques / sexuelles : Violences sexuelles, coups et blessures volontaires intrafamiliaux, coups et blessures volontaires, autres coups, blessures volontaires et vols violents sans arme.

Cambriolages : Cambriolages de logements.

Vols : Vols avec armes, vols d'accessoires sur véhicules, vols dans les véhicules, vols de véhicules, vols sans violence contre des personnes, destructions, dégradations volontaires et escroqueries.

Stupéfiants : Trafic de stupéfiants dont (AFD) et usage de stupéfiants.

Services à la population



Commerce

Hypermarché	X <u>Glisy</u> 13km
Supermarché	X <u>Corbie</u> 3km
Superette	X <u>Corbie</u> 3km
Boulangerie	X <u>Corbie</u> 3km
Boucherie	X <u>Corbie</u> 3km
Restaurant	X <u>Corbie</u> 3km
Garage	1
Station-service	X <u>Corbie</u> 4km
Banque	X <u>Corbie</u> 3km
La poste	X <u>Corbie</u> 3km
Coiffeur	X <u>Corbie</u> 3km
Tabac	X <u>Corbie</u> 3km
Bars / discothèque	X <u>Corbie</u> 3km
Bibliothèque	X <u>Glisy</u> 13km
Cinéma	X <u>Albert</u> 12km
Vétérinaire	X <u>Corbie</u> 3km



Santé

Pharmacie	X <u>Corbie</u> 3km
Hôpital	X <u>Corbie</u> 2km
Laboratoire d'analyses médicales	X <u>Corbie</u> 3km
Etablissement pour handicapé	X <u>Corbie</u> 3km
EHPA	X <u>Corbie</u> 2km
Médecin	X <u>Corbie</u> 3km
Dentiste	X <u>Corbie</u> 3km
Chirurgien	X <u>Villers-Bretonneux</u> 6km
Dermatologue	X <u>Albert</u> 12km
Anesthésiste	X <u>Amiens</u> 19km
Gastro-entérologue	X <u>Amiens</u> 18km
Gynécologue	X <u>Amiens</u> 18km
Cancérologue	X <u>Amiens</u> 19km
Neurologue	X <u>Amiens</u> 17km
Ophthalmologue	X <u>Albert</u> 12km
ORL	X <u>Amiens</u> 19km
Cardiologue	X <u>Albert</u> 12km
Pédiatre	X <u>Amiens</u> 16km
Pneumologue	X <u>Villers-Bretonneux</u> 5km
Psychologue	X <u>Amiens</u> 17km
Radiologue	X <u>Albert</u> 12km
Rhumatologue	X <u>Albert</u> 12km
Sage-femme	X <u>Daours</u> 8km



Éducation

Crèche	X <u>Aubigny</u> 5km
Ecole maternelle Public	1
Ecole maternelle Privé	X <u>Amiens</u> 18km
Ecole primaire Public	X <u>Vaire-sous-Corbie</u> 0km
Ecole primaire Privé	X <u>Warloy-Baillon</u> 11km
Collège Public	X <u>Corbie</u> 3km
Collège Privé	X <u>Corbie</u> 3km
Lycée Public	X <u>Albert</u> 12km
Lycée Privé	X <u>Corbie</u> 3km

Sources : Base Sirene des entreprises et de leurs établissements selon les dernières parutions officielles de 2025 portant sur l'année 2024 ([data.gouv](https://data.gouv.fr)). Liste, localisation et tarifs des professionnels de santé selon les dernières parutions officielles de 2025 portant sur l'année 2024 ([opendatasoft](https://opendatasoft.com)) et FINISS Extraction du Fichier des établissements selon les dernières parutions officielles de 2025 portant sur l'année 2024 ([data.gouv](https://data.gouv.fr)). Adresse et géolocalisation des établissements d'enseignement du premier et second degrés selon les dernières parutions officielles de 2025 portant sur l'année 2024 ([data.education.gouv](https://data.education.gouv.fr))

Villes autour de Vaux-sur-Somme

Ville	Habitants	Superficie	Pop densité	Pop active	Taux chômage	Revenu moyen	Prix immobilier
Vaire-sous-Corbie	288	6 km ²	48 h/km ²	48.3%	3.5%	25 950 €/an	1 640 €/m ²
Hamelet	624	5 km ²	125 h/km ²	49.2%	1.3%	25 990 €/an	1 868 €/m ²
Sailly-le-Sec	351	6 km ²	59 h/km ²	46.7%	4%	23 480 €/an	1 381 €/m ²
Bonnay	247	5 km ²	49 h/km ²	44.9%	5.3%	22 660 €/an	1 422 €/m ²
Sailly-Laurette	333	6 km ²	56 h/km ²	45.3%	5.7%	22 170 €/an	1 072 €/m ²
Corbie (5 avis)	5 982	16 km ²	374 h/km ²	45.6%	4.8%	21 720 €/an	1 609 €/m ²
Méricourt-l'Abbé	587	7 km ²	84 h/km ²	52.6%	5.8%	23 330 €/an	2 247 €/m ²
Heilly	438	9 km ²	49 h/km ²	51.4%	2.5%	24 420 €/an	1 687 €/m ²
Le Hamel	492	9 km ²	55 h/km ²	53.3%	5.1%	22 890 €/an	1 754 €/m ²
Fouilloy (2 avis)	1 723	5 km ²	345 h/km ²	47%	5.4%	23 530 €/an	1 558 €/m ²
Treux (2 avis)	220	2 km ²	110 h/km ²	45.9%	3.6%	22 990 €/an	1 553 €/m ²
Ribemont-sur-Ancre	609	9 km ²	68 h/km ²	49.6%	5.1%	23 010 €/an	1 379 €/m ²
Aubigny	502	9 km ²	56 h/km ²	51.6%	3.8%	24 830 €/an	1 964 €/m ²
Lamotte-Warfusée	725	9 km ²	81 h/km ²	51.6%	5%	23 640 €/an	1 787 €/m ²
Ville-sur-Ancre	281	6 km ²	47 h/km ²	42.3%	2.1%	21 880 €/an	2 035 €/m ²

bien-dans-ma-ville.fr



Vous aimez votre ville ? Notez-la !

Et faites-nous part de vos remarques constructives



Avec

BIEN dans
ma **VILLE** 