



Version web

Ville de Valz-sous- Châteauneuf

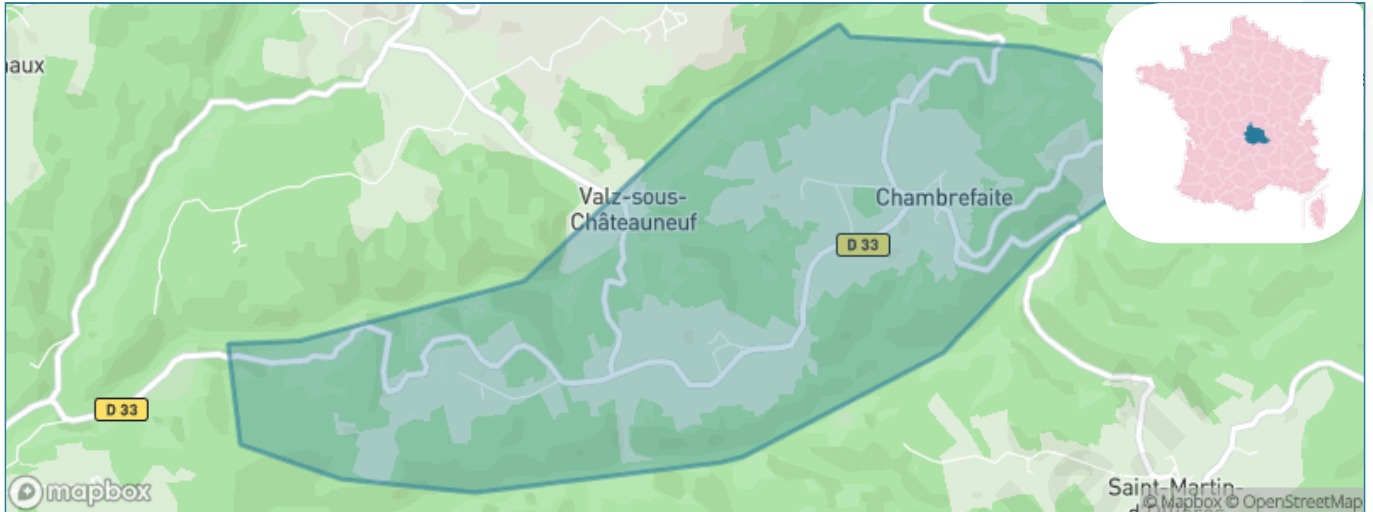
Présenté par

BIEN dans
ma **VILLE** 

Sommaire

| | |
|--|----|
| Situation géographique | 3 |
| Statistiques sur la population | 4 |
| Evolution du nombre d'habitants | 4 |
| Tranche d'âge | 5 |
| 0-14 ans | 5 |
| 15-29 ans | 5 |
| 30-44 ans | 5 |
| 45-59 ans | 5 |
| 60-74 ans | 5 |
| 75-89 ans | 5 |
| 90 ans et + | 5 |
| Activité professionnelle | 5 |
| Agriculteurs | 5 |
| Artisans, Commerçants | 5 |
| Cadres et sup. | 5 |
| Professions intermédiaires | 5 |
| Employé | 5 |
| Ouvrier | 5 |
| Retraité | 5 |
| Autres | 5 |
| Niveau de diplôme | 7 |
| Sans diplôme ou CEP | 7 |
| Brevet, BEPC, DNB | 7 |
| CAP-BEP ou équivalent | 7 |
| BAC ou équivalent | 7 |
| BAC+2 | 7 |
| BAC+3 ou +4 | 7 |
| BAC+5 ou plus | 7 |
| Composition des ménages | 7 |
| Couple sans enfant | 7 |
| Couple avec enfant(s) | 7 |
| Famille monoparentale | 7 |
| Colocation / Autre | 7 |
| Personnes seules | 7 |
| Profil électoraux | 8 |
| Premier tour | 8 |
| Sécurité | 10 |
| Evolution du nombre d'infractions | 10 |
| Pour comparer | 11 |
| Services à la population | 12 |
| Commerce | 12 |
| Éducation | 12 |
| Villes autour de Valz-sous-Châteauneuf | 14 |
| Avis sur la ville de Valz-sous-Châteauneuf | 15 |
| Moyenne par critère | 15 |
| Villes autour de Valz-sous-Châteauneuf | 15 |
| Répartition des avis par note | 15 |
| Répartition des avis par note | 15 |

Situation géographique



i Informations clés

- **Région** : Auvergne-Rhône-Alpes
- **Département** : Puy-de-Dôme
- **Code postal** : 63580
- **Superficie** : 5 km²



PUY-DE-DÔME
LE DÉPARTEMENT

Statistiques sur la population



Nombre d'habitants

52



Age moyen

56 ans



Pop active

44.2%



Taux chômage

3.6%



Pop densité

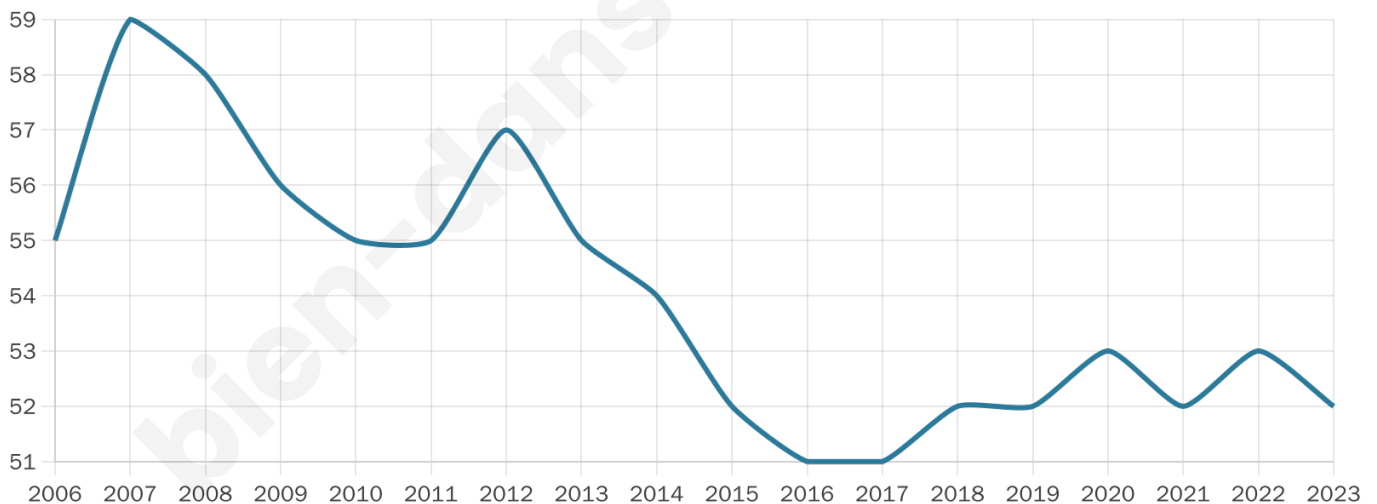
10 h/km²



Revenu moyen

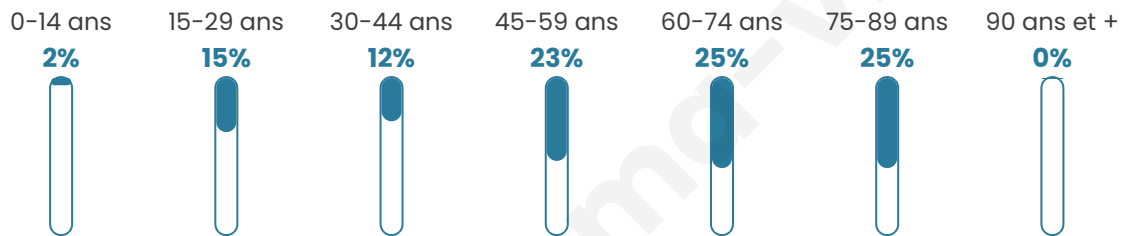
NC

Evolution du nombre d'habitants

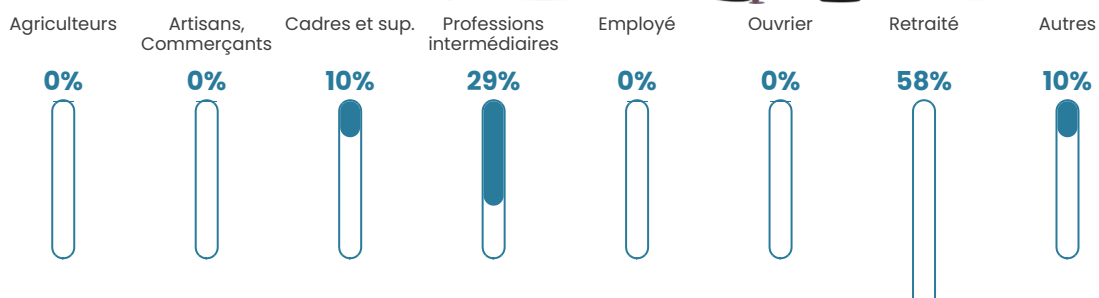


Sources : Institut national de la statistique et des études économiques (insee) selon Les dernières parutions officielles de 2024 portant sur les années 2020, 2021 et 2022.

Tranche d'âge



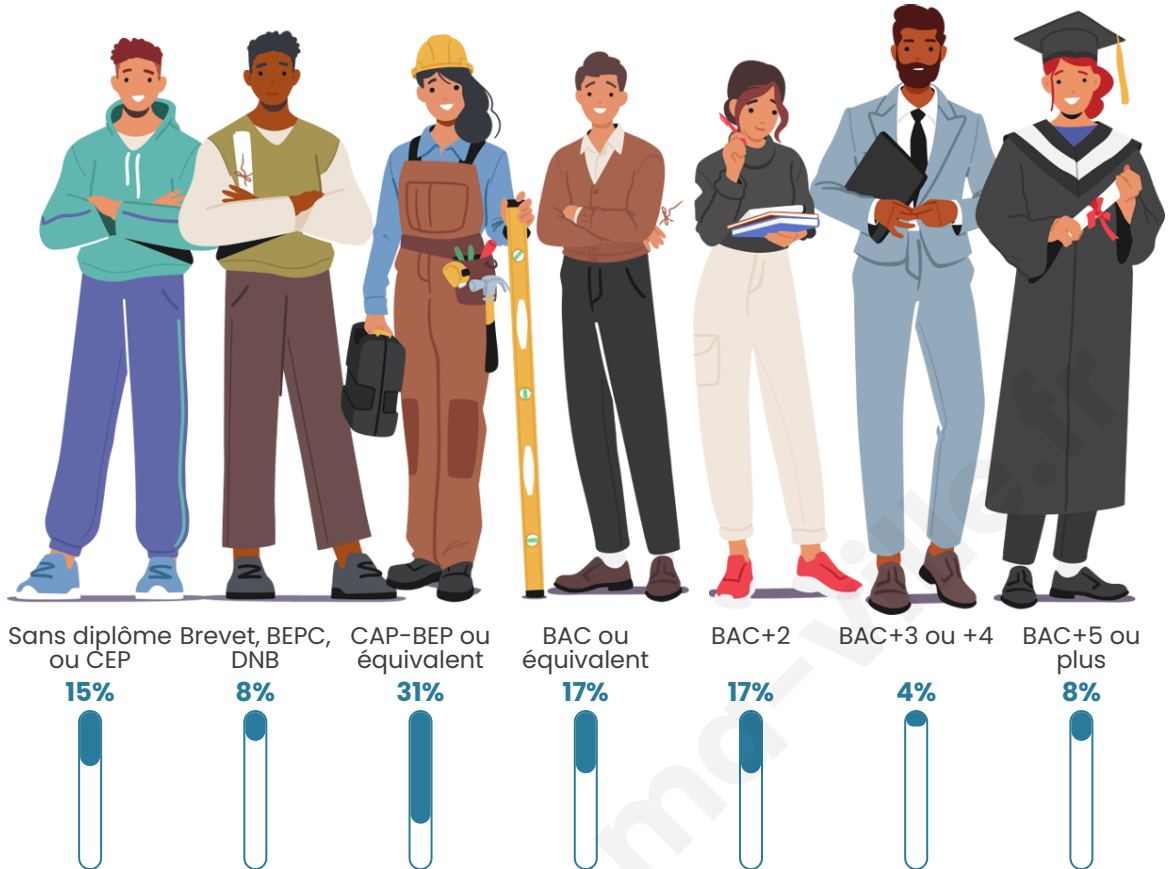
Activité professionnelle



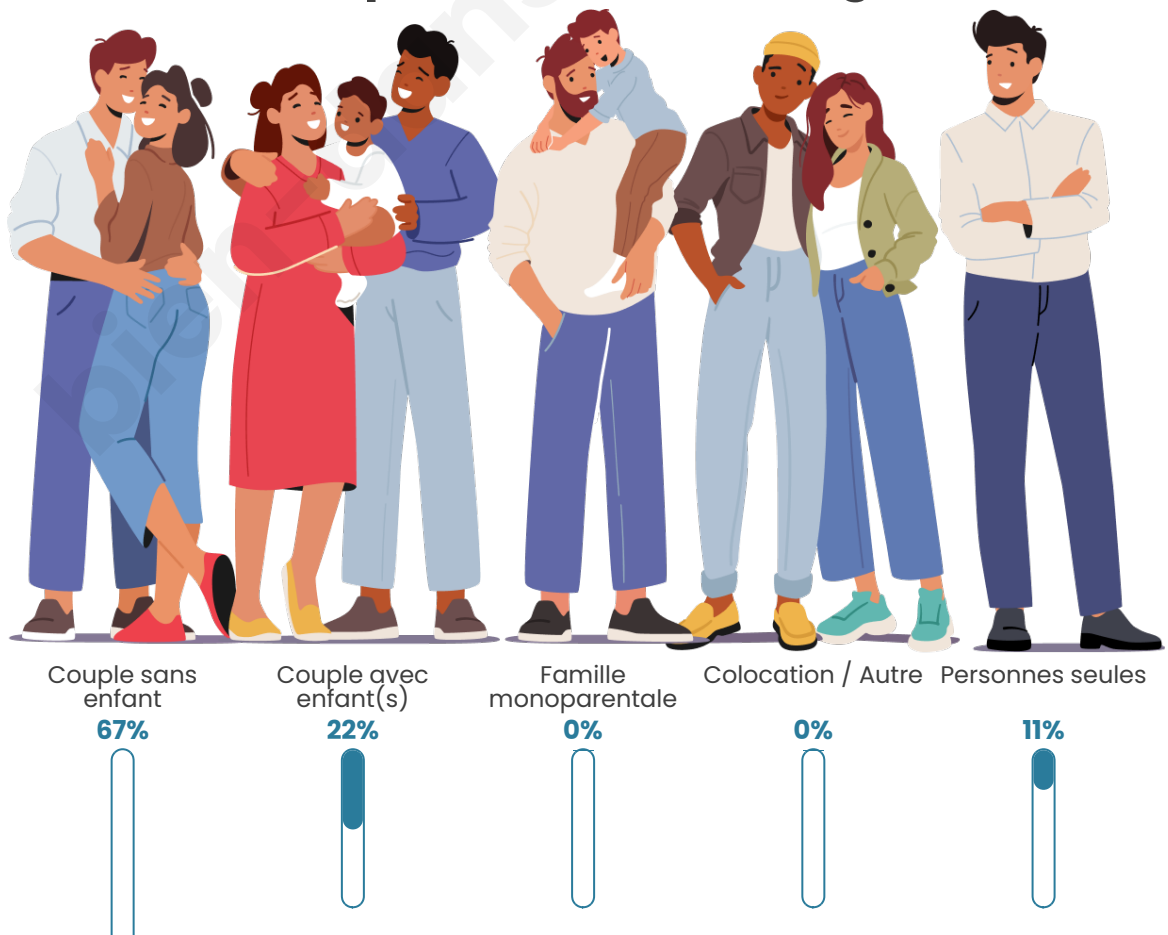


bien-dans-ma-ville.fr

Niveau de diplôme



Composition des ménages





Profils électoraux

Premier tour

| | | |
|---|---------------------------|---------|
|  | Emmanuel MACRON | 30.00 % |
|  | Jean-Luc MÉLENCHON | 26.67 % |
|  | Valérie PÉCRESSÉ | 11.67 % |
|  | Jean LASSALLE | 10.00 % |
|  | Fabien ROUSSEL | 5.00 % |
|  | Marine LE PEN | 5.00 % |
|  | Éric ZEMMOUR | 5.00 % |
|  | Anne HIDALGO | 5.00 % |
|  | Philippe POUTOU | 1.67 % |
|  | Nathalie ARTHAUD | 0.00 % |
|  | Yannick JADOT | 0.00 % |
|  | Nicolas DUPONT- AIGNAN | 0.00 % |

75 inscrits

Participation : 81.33%

Votes blancs : 1.64%

Votes nuls : 0.00%

Second tourEmmanuel
MACRON

70 %



Marine LE PEN

30 %

75 inscrits

Participation : 76%

Votes blancs : 12.28%

Votes nuls : 0%

bien-dans-ma-ville.fr

Sécurité



Agressions physiques / sexuelles

0



Cambriolages

0



Vols / dégradations

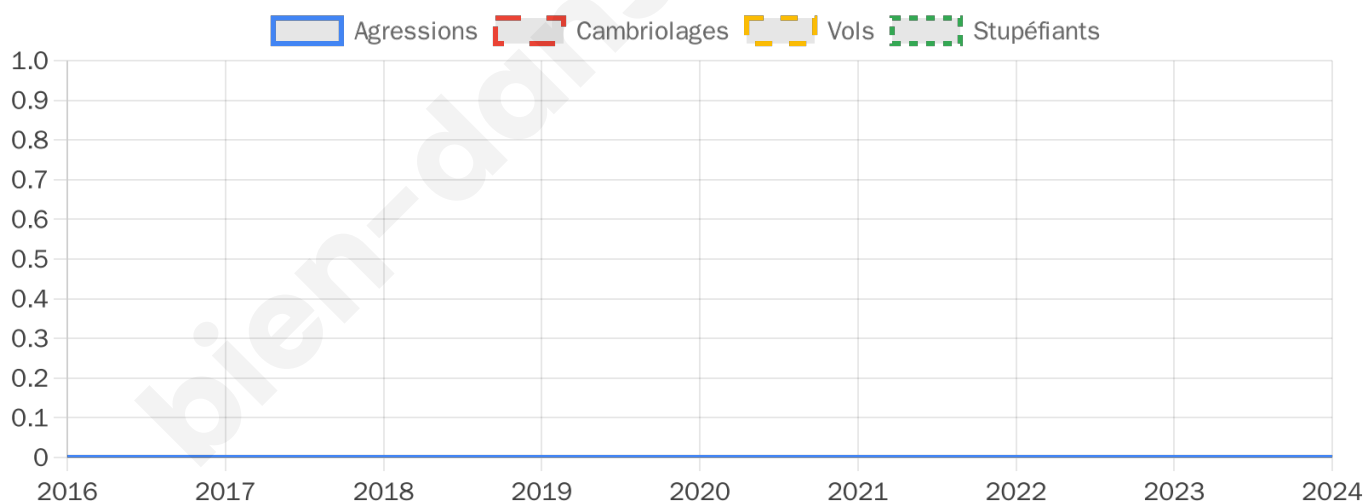
0



Stupéfiants

0

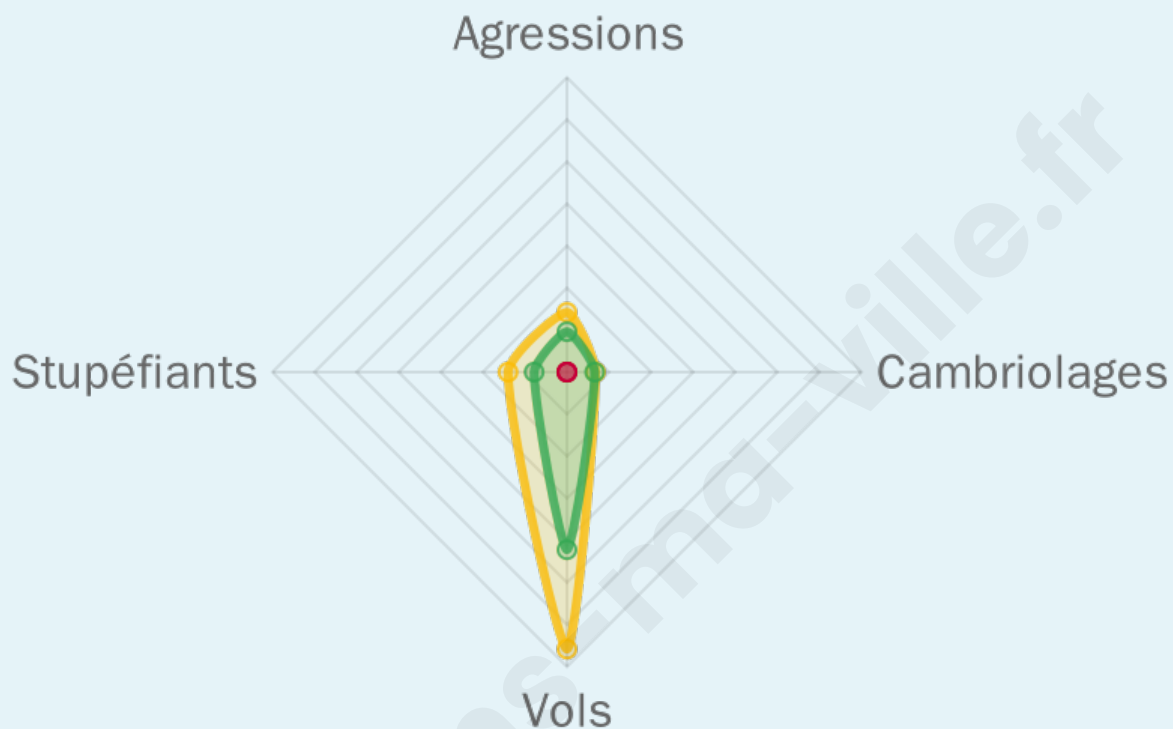
Evolution du nombre d'infractions



Pour comparer

(en proportion du nombre d'habitants)

■ Ville ■ Département ■ Région



Sources : Bases statistiques communale, départementale et régionale de la délinquance enregistrée par la police et la gendarmerie nationales selon les dernières parutions officielles de 2025 portant sur l'année 2024 ([data.gouv](https://data.gouv.fr)).

Agressions physiques / sexuelles : Violences sexuelles, coups et blessures volontaires intrafamiliaux, coups et blessures volontaires, autres coups, blessures volontaires et vols violents sans arme.

Cambriolages : Cambriolages de logements.

Vols : Vols avec armes, vols d'accessoires sur véhicules, vols dans les véhicules, vols de véhicules, vols sans violence contre des personnes, destructions, dégradations volontaires et escroqueries.

Stupéfiants : Trafic de stupéfiants dont (AFD) et usage de stupéfiants.

Services à la population



Commerce

| | |
|--------------------|---|
| Hypermarché | X Issoire 17km |
| Supermarché | X Brassac-les-Mines 7km |
| Superette | X Le Vernet-Chaméane 5km |
| Boulangerie | X Saint-Martin-d'Ollières 3km |
| Boucherie | X Le Vernet-Chaméane 5km |
| Restaurant | X La Chapelle-sur-Usson 4km |
| Garage | X Esteil 4km |
| Station-service | X Brassac-les-Mines 7km |
| Banque | X Brassac-les-Mines 7km |
| La poste | X Sainte-Florine 8km |
| Coiffeur | X Le Vernet-Chaméane 5km |
| Tabac | X Le Vernet-Chaméane 5km |
| Bars / discothèque | X Auzon 6km |
| Bibliothèque | X Sainte-Florine 8km |
| Cinéma | X Brioude 16km |
| Vétérinaire | X Jumeaux 6km |



Santé

| | |
|----------------------------------|--|
| Pharmacie | X Le Vernet-Chaméane 5km |
| Hôpital | X Brioude 15km |
| Laboratoire d'analyses médicales | X Brassac-les-Mines 7km |
| Etablissement pour handicapé | X Brassac-les-Mines 6km |
| EHPA | X Brassac-les-Mines 8km |
| Médecin | X Le Vernet-Chaméane 5km |
| Dentiste | X Brassac-les-Mines 7km |
| Chirurgien | X Ambert 28km |
| Dermatologue | X Le Broc 15km |
| Anesthésiste | X Clermont-Ferrand 43km |
| Gastro-entérologue | X Beaumont 44km |
| Gynécologue | X Brioude 16km |
| Cancérologue | X Clermont-Ferrand 46km |
| Neurologue | X Clermont-Ferrand 44km |
| Ophtalmologue | X Le Vernet-Chaméane 5km |
| ORL | X Issoire 17km |
| Cardiologue | X Issoire 17km |
| Pédiatre | X Issoire 17km |
| Pneumologue | X Massiac 26km |
| Psychologue | X Veyre-Monton 34km |
| Radiologue | X Issoire 18km |
| Rhumatologue | X Issoire 17km |
| Sage-femme | X Le Vernet-Chaméane 5km |



Éducation

| | |
|-------------------------|---|
| Crèche | X Sainte-Florine 8km |
| Ecole maternelle Public | X Jumeaux 6km |
| Ecole maternelle Privé | X Montbrison 54km |
| Ecole primaire Public | X Saint-Martin-d'Ollières 3km |
| Ecole primaire Privé | X Sainte-Florine 8km |
| Collège Public | X Brassac-les-Mines 8km |
| Collège Privé | X Sainte-Florine 8km |
| Lycée Public | X Brassac-les-Mines 8km |

Lycée Privé

X Le Vernet-
Chaméane 5km

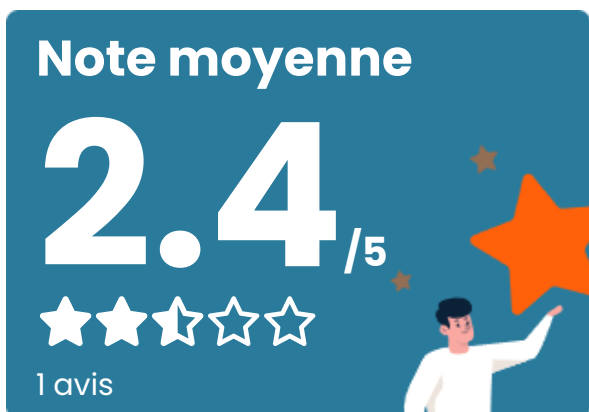
Sources : Base Sirene des entreprises et de leurs établissements selon les dernières parutions officielles de 2025 portant sur l'année 2024 ([data.gouv](#)). Liste, localisation et tarifs des professionnels de santé selon les dernières parutions officielles de 2025 portant sur l'année 2024 ([opendatasoft](#)) et FINESS Extraction du Fichier des établissements selon les dernières parutions officielles de 2025 portant sur l'année 2024 ([data.gouv](#)). Adresse et géolocalisation des établissements d'enseignement du premier et second degrés selon les dernières parutions officielles de 2025 portant sur l'année 2024 ([data.education.gouv](#))

bien-dans-ma-ville.fr

Villes autour de Valz-sous-Châteauneuf

| Ville | Habitants | Superficie | Pop densité | Pop active | Taux chômage | Revenu moyen | Prix immobilier |
|--------------------------|-----------|--------------------|----------------------|------------|--------------|--------------|------------------------|
| Champagnat-le-Jeune | 149 | 9 km ² | 17 h/km ² | 35.6% | 4.7% | 19 950 €/an | 791 €/m ² |
| Saint-Jean-Saint-Gervais | 126 | 14 km ² | 9 h/km ² | 36.5% | 5.6% | 21 380 €/an | 496 €/m ² |
| Peslières | 56 | 6 km ² | 9 h/km ² | 50% | 0% | NC | 706 €/m ² |
| La Chapelle-sur-Usson | 85 | 6 km ² | 14 h/km ² | 40% | 7.1% | NC | 828 €/m ² |
| Esteil | 54 | 4 km ² | 14 h/km ² | 40.7% | 7.4% | NC | 390 €/m ² |
| Saint-Martin-d'Ollières | 149 | 14 km ² | 11 h/km ² | 38.9% | 7.4% | 18 500 €/an | 624 €/m ² |
| Jumeaux (4 avis) | 559 | 7 km ² | 80 h/km ² | 41.3% | 6.1% | 19 470 €/an | 1 000 €/m ² |
| Le Vernet-Chaméane | 775 | 46 km ² | 17 h/km ² | 41.8% | 3.4% | 19 890 €/an | 997 €/m ² |
| Sainte-Catherine | 57 | 5 km ² | 11 h/km ² | 35.1% | 3.5% | NC | 918 €/m ² |
| Saint-Hilaire | 157 | 14 km ² | 11 h/km ² | 45.9% | 2.5% | 20 850 €/an | 1 520 €/m ² |
| Auzon | 858 | 17 km ² | 50 h/km ² | 48.4% | 3.4% | 21 710 €/an | 923 €/m ² |
| Vézézoux | 635 | 7 km ² | 91 h/km ² | 47.2% | 2.7% | 22 340 €/an | 1 402 €/m ² |
| Saint-Étienne-sur-Usson | 268 | 15 km ² | 18 h/km ² | 37.3% | 3.7% | 21 970 €/an | 876 €/m ² |
| Lamontgie | 643 | 7 km ² | 92 h/km ² | 51% | 4% | 21 050 €/an | 1 355 €/m ² |
| Chassignolles | 64 | 18 km ² | 4 h/km ² | 23.4% | 0% | NC | 884 €/m ² |

Avis sur la ville de Valz-sous-Châteauneuf



Moyenne par critère



Villes autour de Valz-sous-Châteauneuf

| Ville | Note globale | Sécurité | Éducation | Sport Loisir | Environnement | Vie pratique |
|--------------------------|--------------|----------|------------|--------------|---------------|--------------|
| Champagnat-le-Jeune | - | - | - | - | - | - |
| Saint-Jean-Saint-Gervais | - | - | - | - | - | - |
| Peslières | - | - | - | - | - | - |
| La Chapelle-sur-Usson | - | - | - | - | - | - |
| Esteil | - | - | - | - | - | - |
| Saint-Martin-d'Ollières | - | - | - | - | - | - |
| Jumeaux (4 avis) | 3.7 | 2.8 | 4.0 | 4.3 | 3.8 | 3.8 |
| Le Vernet-Chaméane | - | - | - | - | - | - |
| Sainte-Catherine | - | - | - | - | - | - |
| Saint-Hilaire | - | - | - | - | - | - |
| Auzon | - | - | - | - | - | - |
| Vézézoux | - | - | - | - | - | - |
| Saint-Étienne-sur-Usson | - | - | - | - | - | - |
| Lamontgie | - | - | - | - | - | - |
| Chassignolles | - | - | - | - | - | - |



Vous aimez votre ville ? Notez-la !

Et faites-nous part de vos remarques constructives



Avec

BIEN dans
ma **VILLE** 