



Version web

# Ville de Valdelaume

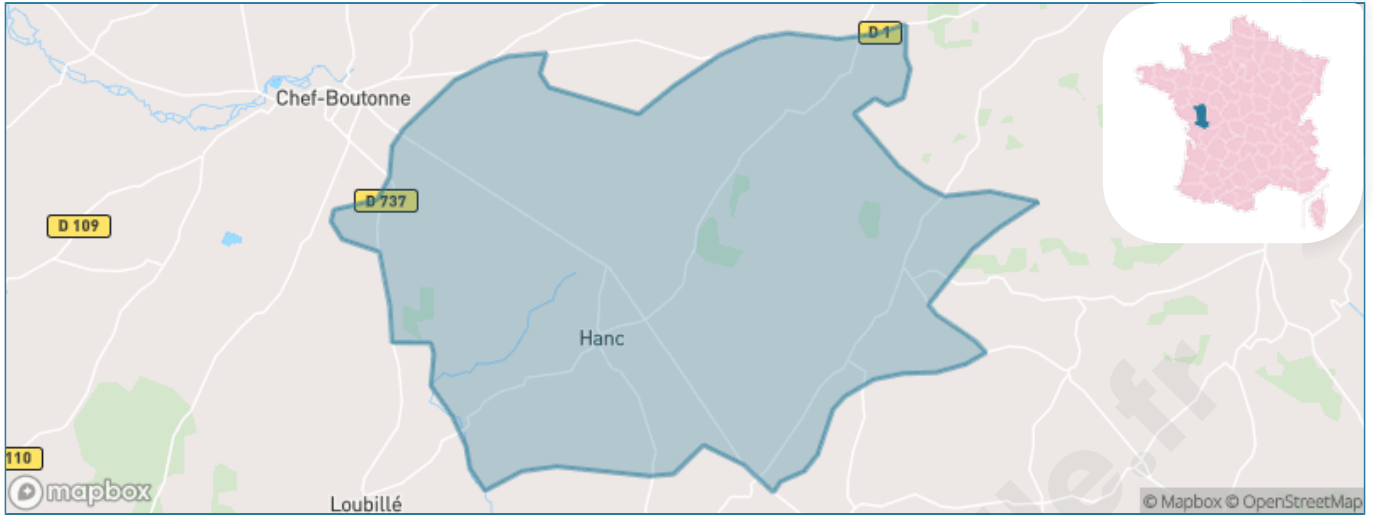
Présenté par

**BIEN** dans  
ma **VILLE** 

# Sommaire

Situation géographique .....	3
Statistiques sur la population .....	4
Evolution du nombre d'habitants .....	4
Tranche d'âge .....	5
0-14 ans .....	5
15-29 ans .....	5
30-44 ans .....	5
45-59 ans .....	5
60-74 ans .....	5
75-89 ans .....	5
90 ans et + .....	5
Activité professionnelle .....	5
Agriculteurs .....	5
Artisans, Commerçants .....	5
Cadres et sup. ....	5
Professions intermédiaires .....	5
Employé .....	5
Ouvrier .....	5
Retraité .....	5
Autres .....	5
Niveau de diplôme .....	6
Sans diplôme ou CEP .....	6
Brevet, BEPC, DNB .....	6
CAP-BEP ou équivalent .....	6
BAC ou équivalent .....	6
BAC+2 .....	6
BAC+3 ou +4 .....	6
BAC+5 ou plus .....	6
Composition des ménages .....	6
Couple sans enfant .....	6
Couple avec enfant(s) .....	6
Famille monoparentale .....	6
Colocation / Autre .....	6
Personnes seules .....	6
Profils électoraux .....	7
Premier tour .....	7
Sécurité .....	8
Evolution du nombre d'infractions .....	8
Pour comparer .....	9
Services à la population .....	10
Commerce .....	10
Éducation .....	10
Villes autour de Valdelaume .....	11

# Situation géographique



## i Informations clés

- **Région** : Nouvelle-Aquitaine
- **Département** : Deux-Sèvres
- **Code postal** : 79110
- **Superficie** : 50 km<sup>2</sup>



# Statistiques sur la population



Nombre d'habitants

**818**



Age moyen

**50 ans**



Pop active

**39.2%**



Taux chômage

**6.6%**



Pop densité

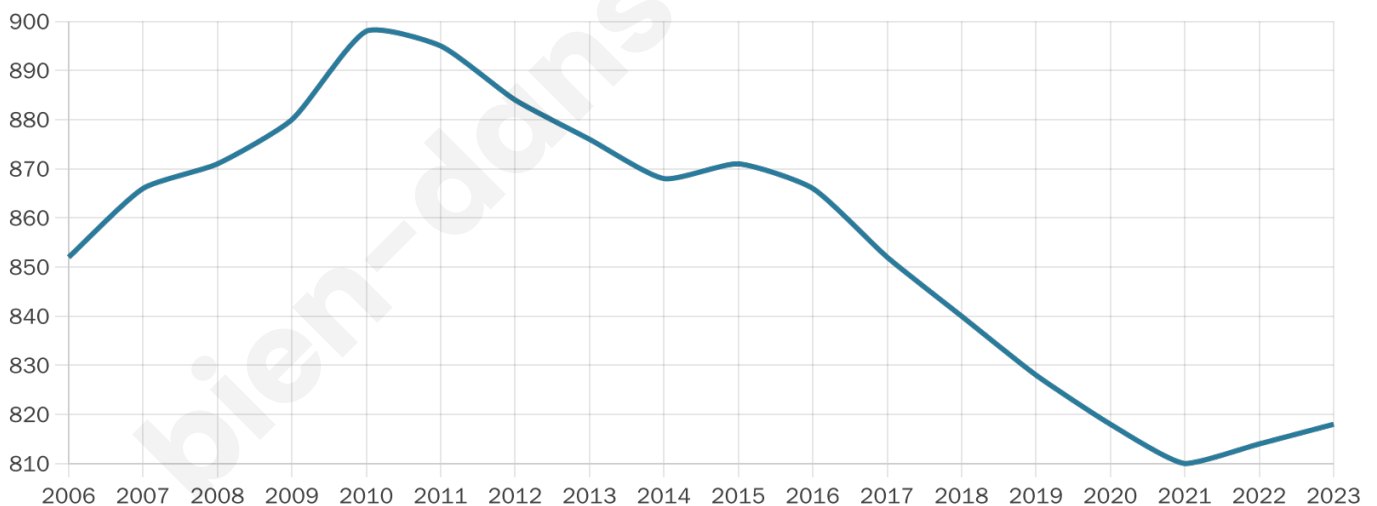
**16 h/km<sup>2</sup>**



Revenu moyen

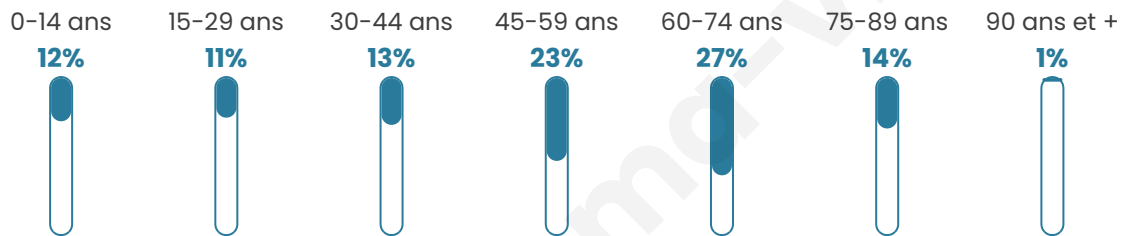
**20 410 €/an**

## Evolution du nombre d'habitants

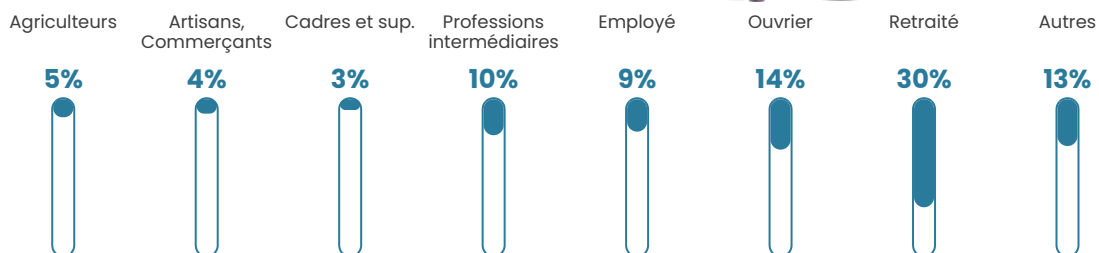


Sources : Institut national de la statistique et des études économiques (insee) selon Les dernières parutions officielles de 2024 portant sur les années 2020, 2021 et 2022.

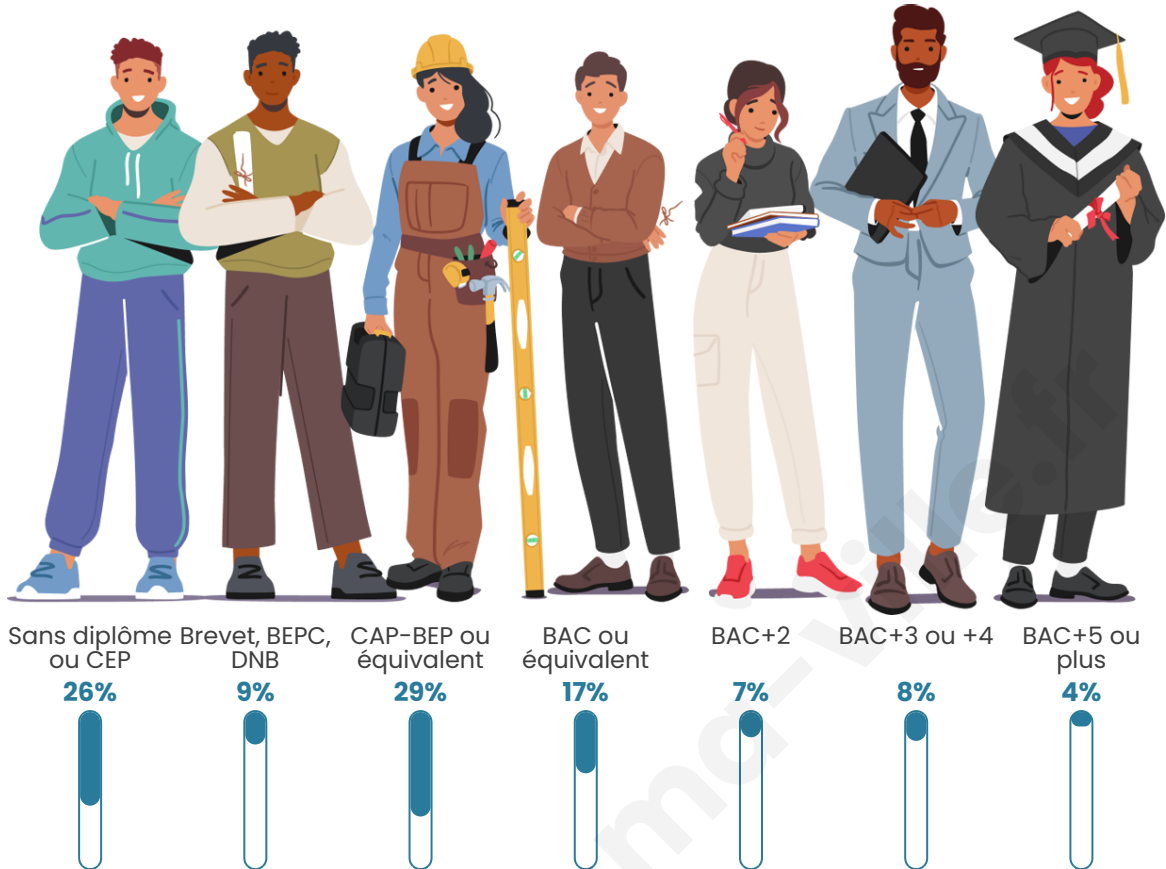
## Tranche d'âge



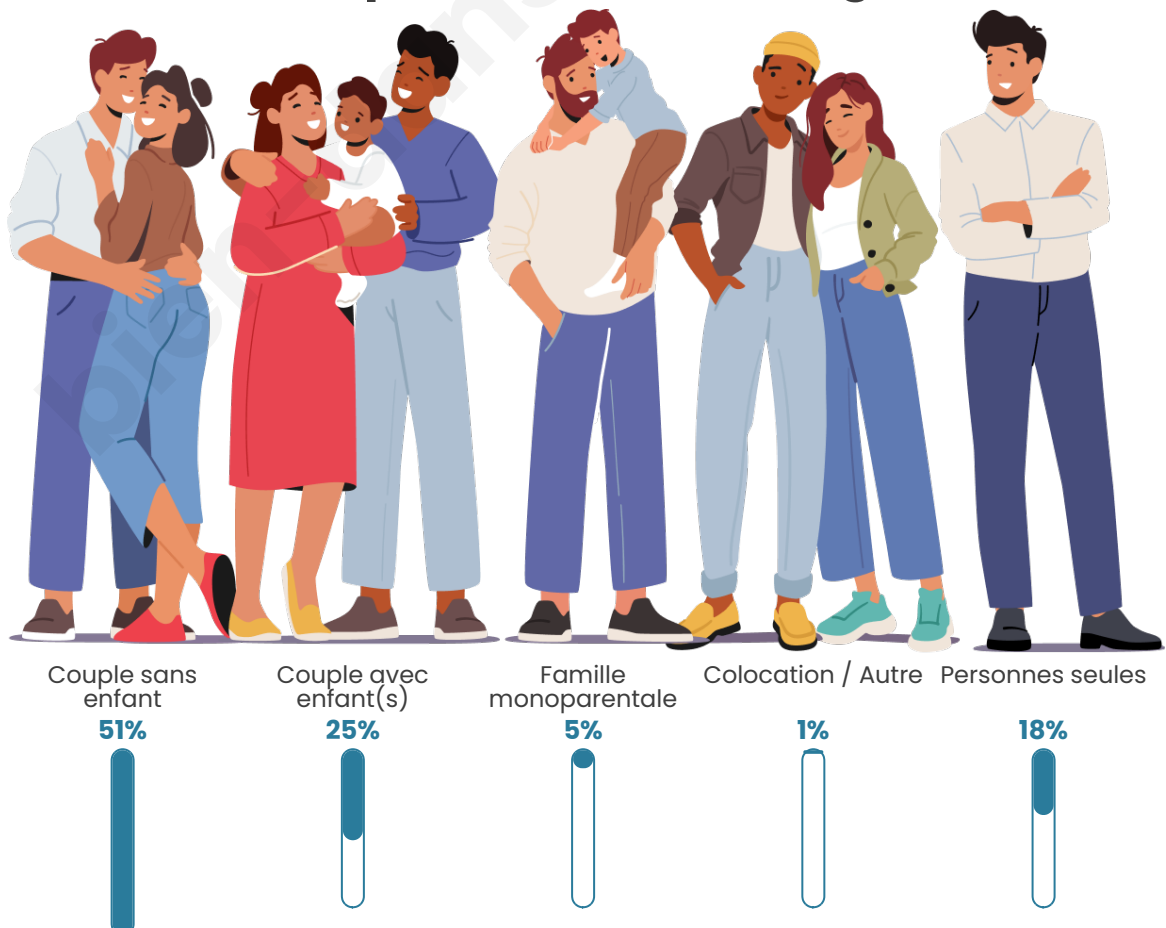
## Activité professionnelle



## Niveau de diplôme



## Composition des ménages



# Profils électoraux

## Premier tour

	Marine LE PEN	33.56 %
	Emmanuel MACRON	22.75 %
	Jean-Luc MÉLENCHON	17.34 %
	Valérie PÉCRESSÉ	6.98 %
	Jean LASSALLE	5.41 %
	Éric ZEMMOUR	3.60 %
	Yannick JADOT	2.93 %
	Fabien ROUSSEL	2.03 %
	Nathalie ARTHAUD	1.80 %
	Anne HIDALGO	1.58 %
	Nicolas DUPONT-AIGNAN	1.13 %
	Philippe POUTOU	0.90 %



### 603 inscrits

Participation : 75.79%

Votes blancs : 1.31%

Votes nuls : 1.53%

## Second tour

	Emmanuel MACRON	45,02 %
	Marine LE PEN	54,98 %

### 603 inscrits

Participation : 75.62%

Votes blancs : 7.68%

Votes nuls : 4.17%

# Sécurité



Agressions physiques / sexuelles

0



Cambriolages

0



Vols / dégradations

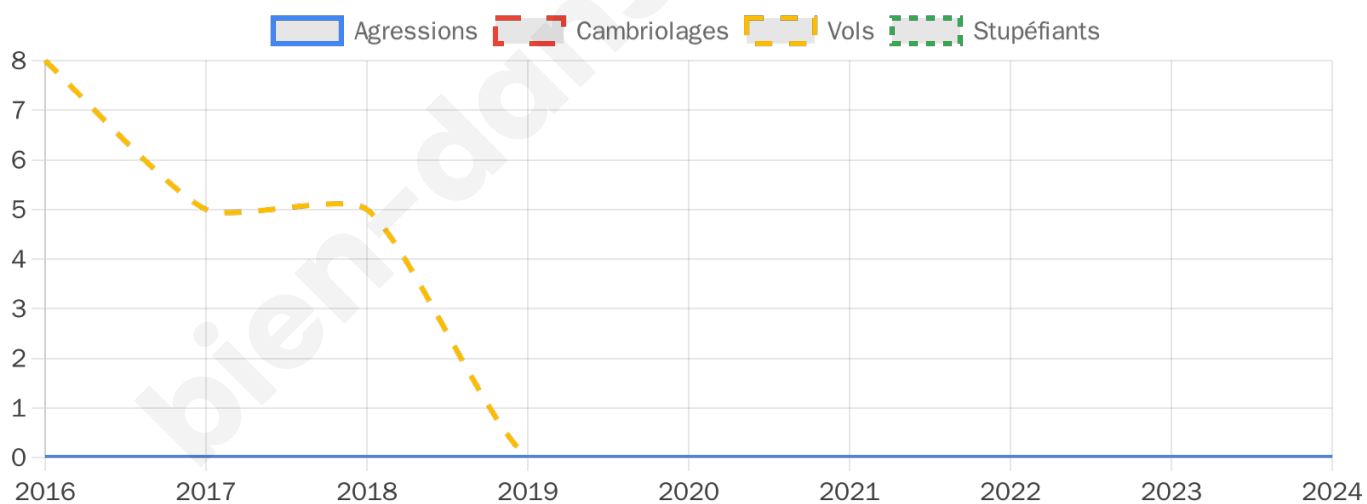
0



Stupéfiants

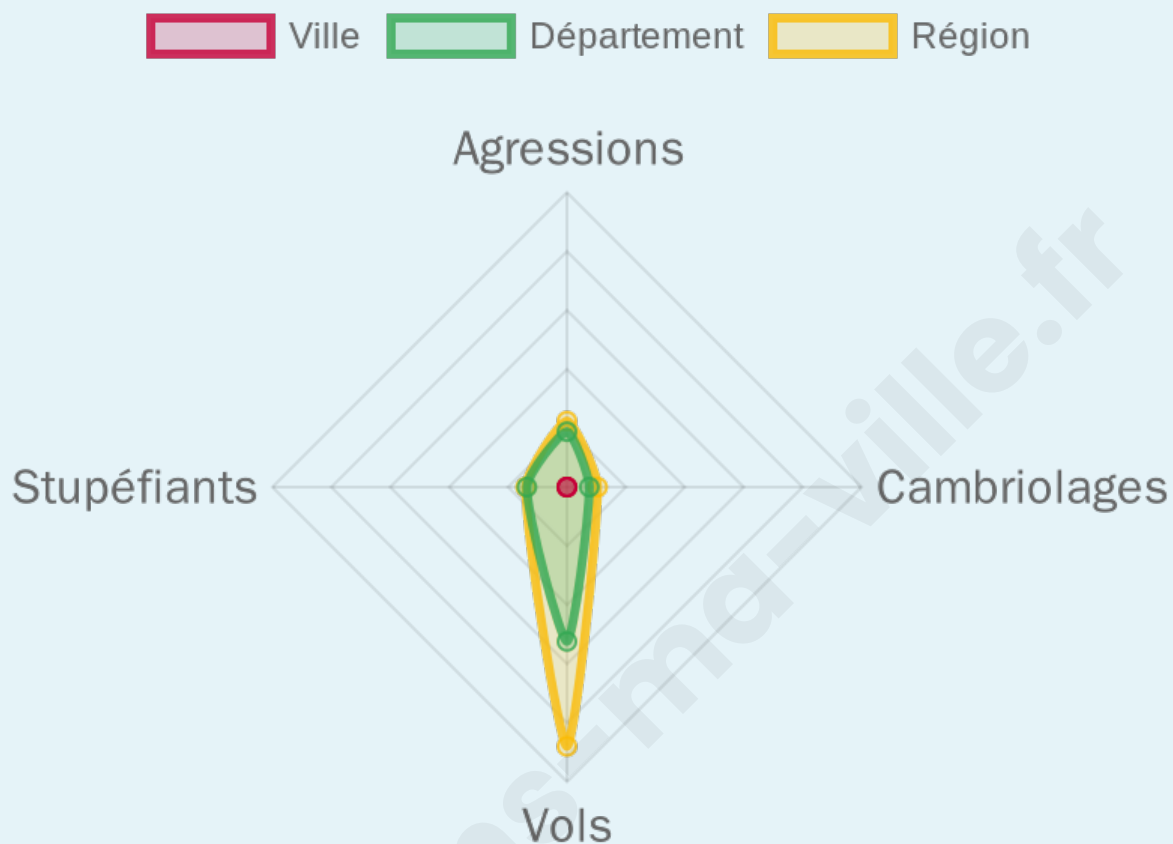
0

## Evolution du nombre d'infractions



## Pour comparer

(en proportion du nombre d'habitants)



Sources : Bases statistiques communale, départementale et régionale de la délinquance enregistrée par la police et la gendarmerie nationales selon les dernières parutions officielles de 2025 portant sur l'année 2024 ([data.gouv](https://data.gouv.fr)).

Agresions physiques / sexuelles : Violences sexuelles, coups et blessures volontaires intrafamiliaux, coups et blessures volontaires, autres coups, blessures volontaires et vols violents sans arme.

Cambriolages : Cambriolages de logements.

Vols : Vols avec armes, vols d'accessoires sur véhicules, vols dans les véhicules, vols de véhicules, vols sans violence contre des personnes, destructions, dégradations volontaires et escroqueries.

Stupéfiants : Trafic de stupéfiants dont (AFD) et usage de stupéfiants.

# Services à la population



## Commerce

Hypermarché	X <a href="#">Sauzé-Vaussais</a> 12km
Supermarché	X <a href="#">Chef-Boutonne</a> 5km
Superette	X <a href="#">Paizay-Naudouin-Embourie</a> 5km
Boulangerie	X <a href="#">Chef-Boutonne</a> 6km
Boucherie	X <a href="#">Chef-Boutonne</a> 6km
Restaurant	X <a href="#">Chef-Boutonne</a> 5km
Garage	2
Station-service	X <a href="#">Chef-Boutonne</a> 3km
Banque	X <a href="#">Chef-Boutonne</a> 5km
La poste	X <a href="#">Brettes</a> 9km
Coiffeur	2
Tabac	X <a href="#">Chef-Boutonne</a> 6km
Bars / discothèque	X <a href="#">Chef-Boutonne</a> 6km
Bibliothèque	X <a href="#">Loubillé</a> 5km
Cinéma	X <a href="#">Chef-Boutonne</a> 6km
Vétérinaire	X <a href="#">Chef-Boutonne</a> 6km



## Santé

Pharmacie	X <a href="#">Chef-Boutonne</a> 5km
Hôpital	X <a href="#">Ruffec</a> 17km
Laboratoire d'analyses médicales	X <a href="#">Ruffec</a> 17km
Etablissement pour handicapé	X <a href="#">Chef-Boutonne</a> 6km
EHPA	X <a href="#">Chef-Boutonne</a> 5km
Médecin	X <a href="#">Chef-Boutonne</a> 5km
Dentiste	X <a href="#">Chef-Boutonne</a> 6km
Chirurgien	X <a href="#">Coulonges</a> 28km
Dermatologue	X <a href="#">Niort</a> 44km
Anesthésiste	X <a href="#">Niort</a> 43km
Gastro-entérologue	X <a href="#">Saint-Coutant</a> 16km
Gynécologue	X <a href="#">Saint-Coutant</a> 16km
Cancérologue	X <a href="#">Poitiers</a> 62km
Neurologue	X <a href="#">Rouillé</a> 39km
Ophthalmologue	X <a href="#">Saint-Jean-d'Angély</a> 42km
ORL	X <a href="#">Saint-Coutant</a> 16km
Cardiologue	X <a href="#">Mellé</a> 19km
Pédiatre	X <a href="#">Aiffres</a> 39km
Pneumologue	X <a href="#">Niort</a> 43km
Psychologue	X <a href="#">Niort</a> 43km
Radiologue	X <a href="#">Mellé</a> 19km
Rhumatologue	X <a href="#">Montignac-Charente</a> 34km
Sage-femme	X <a href="#">Sauzé-Vaussais</a> 11km



## Éducation

Crèche	X <a href="#">Chef-Boutonne</a> 6km
Ecole maternelle Public	X <a href="#">Bernac</a> 15km
Ecole maternelle Privé	X <a href="#">Marsac</a> 40km
Ecole primaire Public	1
Ecole primaire Privé	X <a href="#">Villefagnan</a> 10km
Collège Public	X <a href="#">Chef-Boutonne</a> 6km
Collège Privé	X <a href="#">Ruffec</a> 18km
Lycée Public	X <a href="#">Chef-Boutonne</a> 5km
Lycée Privé	X <a href="#">Ruffec</a> 18km

Sources : Base Sirene des entreprises et de leurs établissements selon les dernières parutions officielles de 2025 portant sur l'année 2024 ([data.gouv](#)). Liste, localisation et tarifs des professionnels de santé selon les dernières parutions officielles de 2025 portant sur l'année 2024 ([opendatasoft](#)) et FINISS Extraction du Fichier des établissements selon les dernières parutions officielles de 2025 portant sur l'année 2024 ([data.gouv](#)). Adresse et géolocalisation des établissements d'enseignement du premier et second degrés selon les dernières parutions officielles de 2025 portant sur l'année 2024 ([data.education.gouv](#))

## Villes autour de Valdelaume

Ville	Habitants	Superficie	Pop densité	Pop active	Taux chômage	Revenu moyen	Prix immobilier
Chef-Boutonne (6 avis)	2 371	40 km <sup>2</sup>	59 h/km <sup>2</sup>	34.9%	5.6%	19 400 €/an	923 €/m <sup>2</sup>
Theil-Rabier	164	7 km <sup>2</sup>	23 h/km <sup>2</sup>	37.8%	1.8%	20 520 €/an	741 €/m <sup>2</sup>
Loubillé	357	21 km <sup>2</sup>	17 h/km <sup>2</sup>	44.3%	8.4%	17 660 €/an	629 €/m <sup>2</sup>
Paizay-Naudouin-Embourie	337	25 km <sup>2</sup>	13 h/km <sup>2</sup>	42.1%	8.6%	22 050 €/an	1 346 €/m <sup>2</sup>
Loubigné (1 avis)	157	11 km <sup>2</sup>	14 h/km <sup>2</sup>	45.9%	2.5%	18 900 €/an	771 €/m <sup>2</sup>
Melleran	480	19 km <sup>2</sup>	25 h/km <sup>2</sup>	42.3%	7.5%	18 790 €/an	647 €/m <sup>2</sup>
Lorigné	303	11 km <sup>2</sup>	28 h/km <sup>2</sup>	35.3%	4.3%	20 290 €/an	732 €/m <sup>2</sup>
La Chapelle-Pouilloux	171	7 km <sup>2</sup>	24 h/km <sup>2</sup>	40.9%	1.8%	19 370 €/an	577 €/m <sup>2</sup>
La Forêt-de-Tessé	206	10 km <sup>2</sup>	21 h/km <sup>2</sup>	35.9%	5.3%	20 920 €/an	1 083 €/m <sup>2</sup>
La Magdeleine	118	6 km <sup>2</sup>	20 h/km <sup>2</sup>	39%	3.4%	21 450 €/an	684 €/m <sup>2</sup>
Empuré	100	8 km <sup>2</sup>	13 h/km <sup>2</sup>	45%	2%	22 460 €/an	1 600 €/m <sup>2</sup>
Villemain	153	16 km <sup>2</sup>	10 h/km <sup>2</sup>	28.1%	5.2%	18 290 €/an	626 €/m <sup>2</sup>
Longré	193	14 km <sup>2</sup>	14 h/km <sup>2</sup>	34.2%	2.1%	19 760 €/an	1 067 €/m <sup>2</sup>
Brettes (1 avis)	162	12 km <sup>2</sup>	14 h/km <sup>2</sup>	43.2%	4.9%	17 300 €/an	1 033 €/m <sup>2</sup>
Alloinay	914	32 km <sup>2</sup>	29 h/km <sup>2</sup>	46.1%	5.5%	20 140 €/an	923 €/m <sup>2</sup>

bien-dans-ma-ville.fr



# **Vous aimez votre ville ? Notez-la !**

Et faites-nous part de vos remarques constructives



Avec

**BIEN** dans ma **VILLE** 