



Version web

# Ville de Ussel-d'Allier

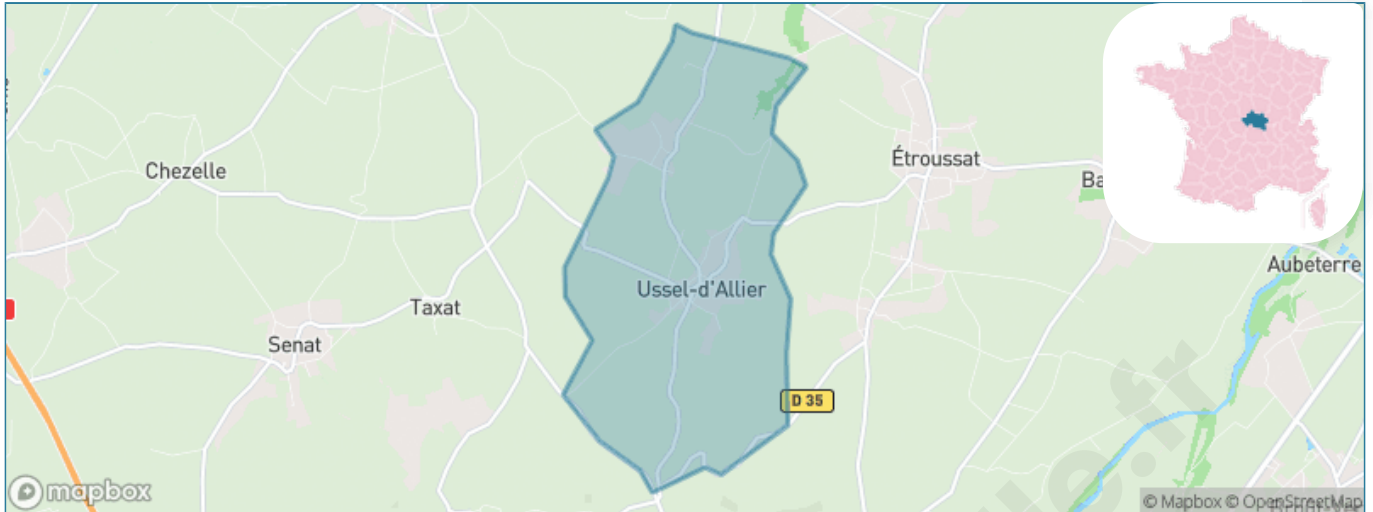
Présenté par

**BIEN** dans  
ma **VILLE** 

# Sommaire

Situation géographique .....	3
Statistiques sur la population .....	4
Evolution du nombre d'habitants .....	4
Tranche d'âge .....	5
0-14 ans .....	5
15-29 ans .....	5
30-44 ans .....	5
45-59 ans .....	5
60-74 ans .....	5
75-89 ans .....	5
90 ans et + .....	5
Activité professionnelle .....	5
Agriculteurs .....	5
Artisans, Commerçants .....	5
Cadres et sup. ....	5
Professions intermédiaires .....	5
Employé .....	5
Ouvrier .....	5
Retraité .....	5
Autres .....	5
Niveau de diplôme .....	7
Sans diplôme ou CEP .....	7
Brevet, BEPC, DNB .....	7
CAP-BEP ou équivalent .....	7
BAC ou équivalent .....	7
BAC+2 .....	7
BAC+3 ou +4 .....	7
BAC+5 ou plus .....	7
Composition des ménages .....	7
Couple sans enfant .....	7
Couple avec enfant(s) .....	7
Famille monoparentale .....	7
Colocation / Autre .....	7
Personnes seules .....	7
Profils électoraux .....	8
Premier tour .....	8
Sécurité .....	10
Evolution du nombre d'infractions .....	10
Pour comparer .....	11
Services à la population .....	12
Commerce .....	12
Éducation .....	12
Villes autour de Ussel-d'Allier .....	13

# Situation géographique



## i Informations clés

- **Région** : Auvergne-Rhône-Alpes
- **Département** : Allier
- **Code postal** : 03140
- **Superficie** : 8 km<sup>2</sup>



# Statistiques sur la population



Nombre d'habitants

**166**



Age moyen

**47 ans**



Pop active

**41.6%**



Taux chômage

**9.1%**



Pop densité

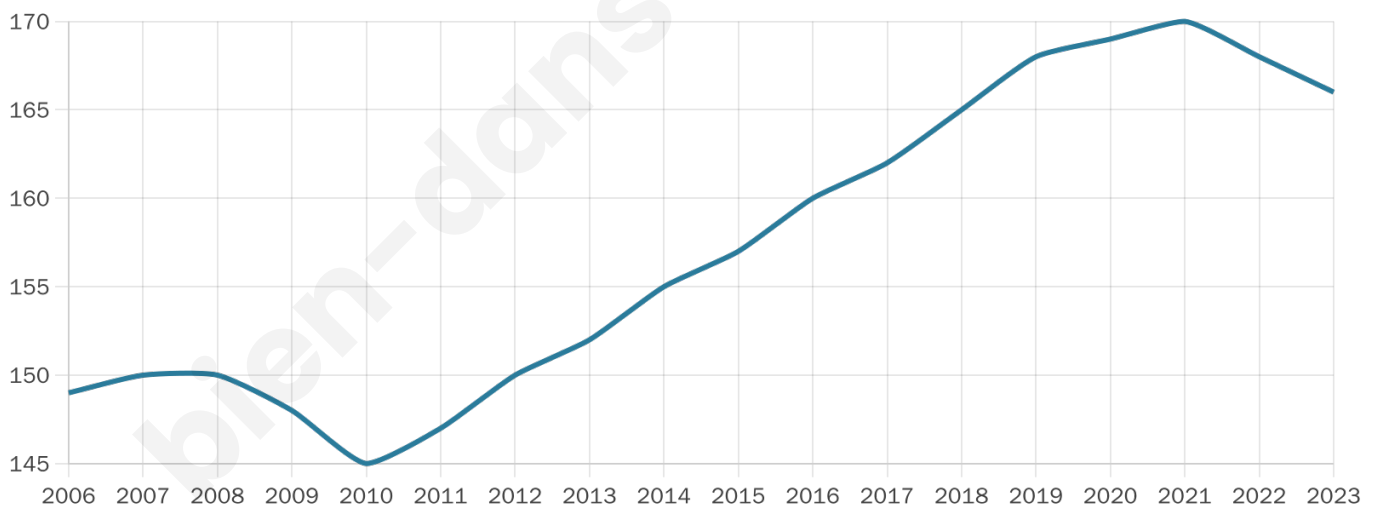
**21 h/km<sup>2</sup>**



Revenu moyen

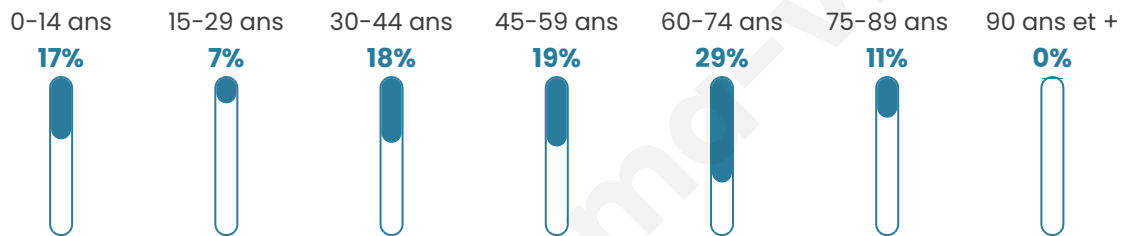
**23 600 €/an**

## Evolution du nombre d'habitants

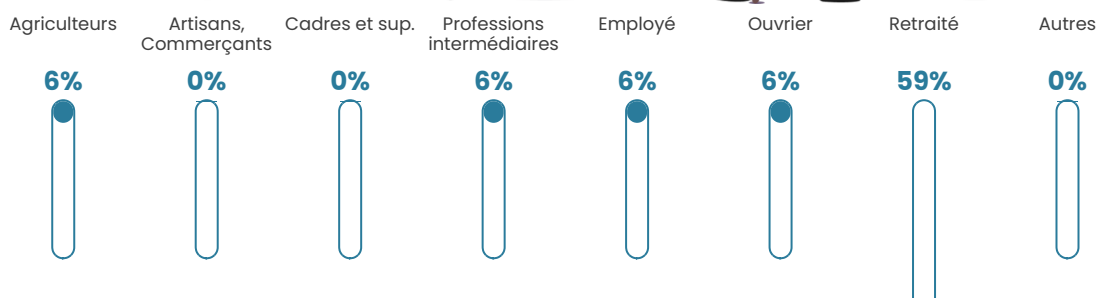


Sources : Institut national de la statistique et des études économiques (insee) selon Les dernières parutions officielles de 2024 portant sur les années 2020, 2021 et 2022.

## Tranche d'âge



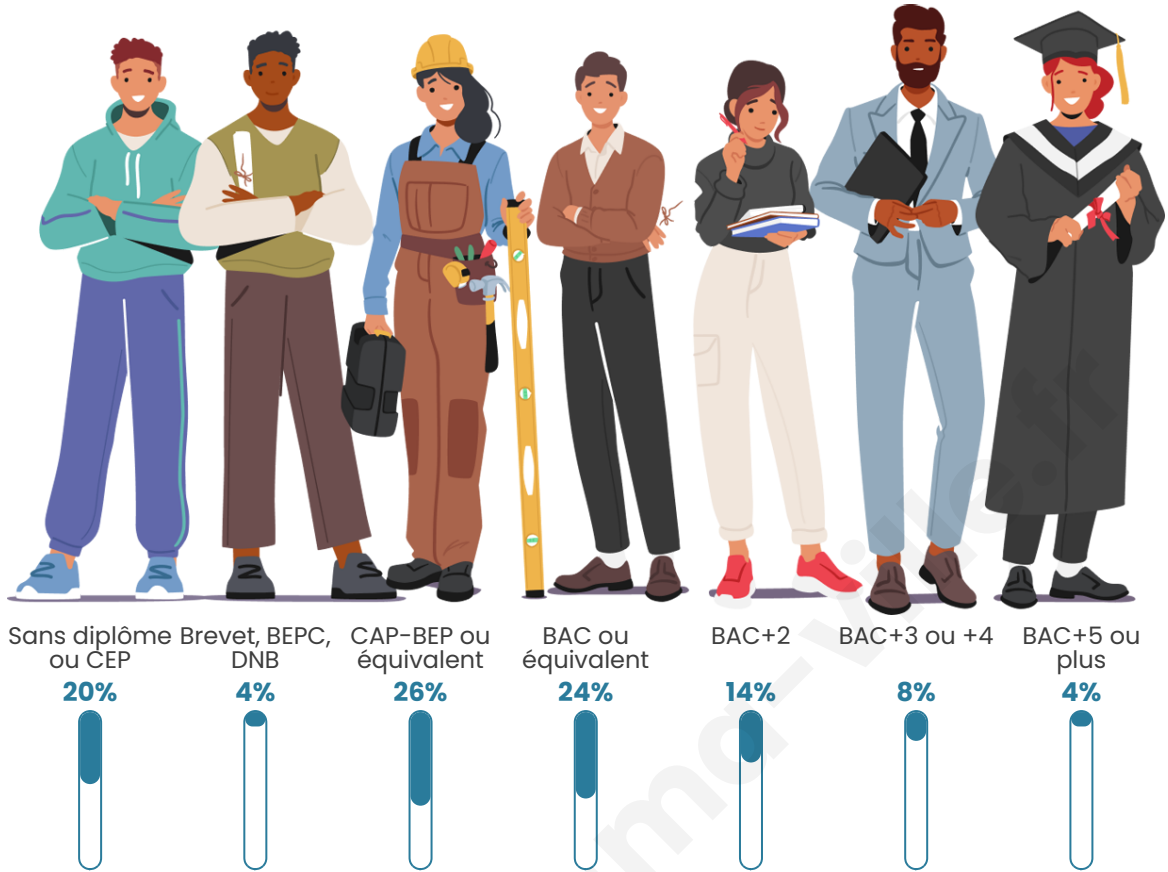
## Activité professionnelle



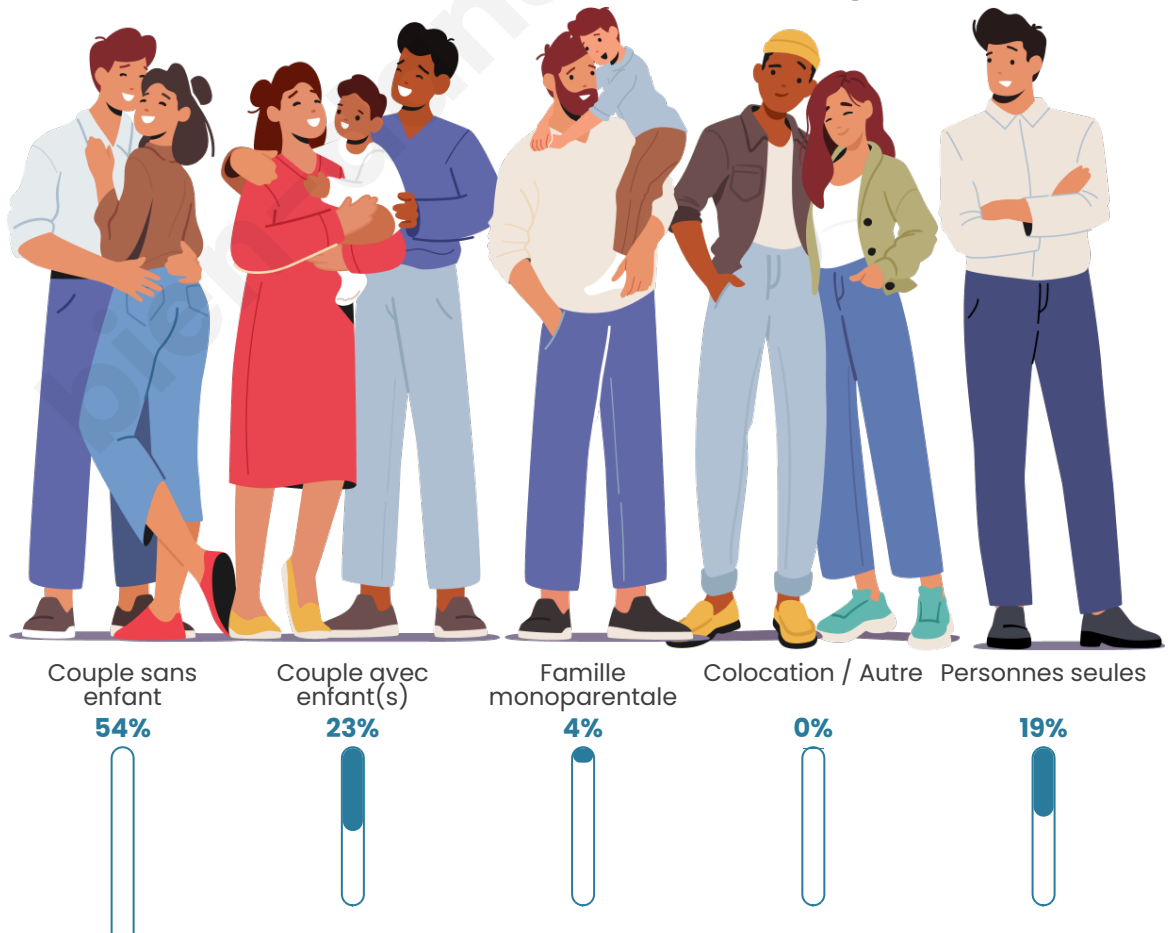


bien-dans-ma-ville.fr

## Niveau de diplôme



## Composition des ménages





## Profils électoraux

### Premier tour

	Emmanuel MACRON	30.91 %
	Marine LE PEN	20.91 %
	Jean-Luc MÉLENCHON	13.64 %
	Valérie PÉCRESSÉ	11.82 %
	Fabien ROUSSEL	4.55 %
	Jean LASSALLE	4.55 %
	Nicolas DUPONT- AIGNAN	4.55 %
	Éric ZEMMOUR	3.64 %
	Philippe POUTOU	2.73 %
	Yannick JADOT	1.82 %
	Anne HIDALGO	0.91 %
	Nathalie ARTHAUD	0.00 %

**138 inscrits**

Participation : 82.61%  
Votes blancs : 3.51%  
Votes nuls : 0.00%

## Second tour



Emmanuel  
MACRON

59,79 %



Marine LE PEN

40,21 %

### 137 inscrits

Participation : 81.02%  
Votes blancs : 10.81%  
Votes nuls : 1.8%

bien-dans-ma-ville.fr

# Sécurité



Agressions physiques / sexuelles

0



Cambriolages

0



Vols / dégradations

0



Stupéfiants

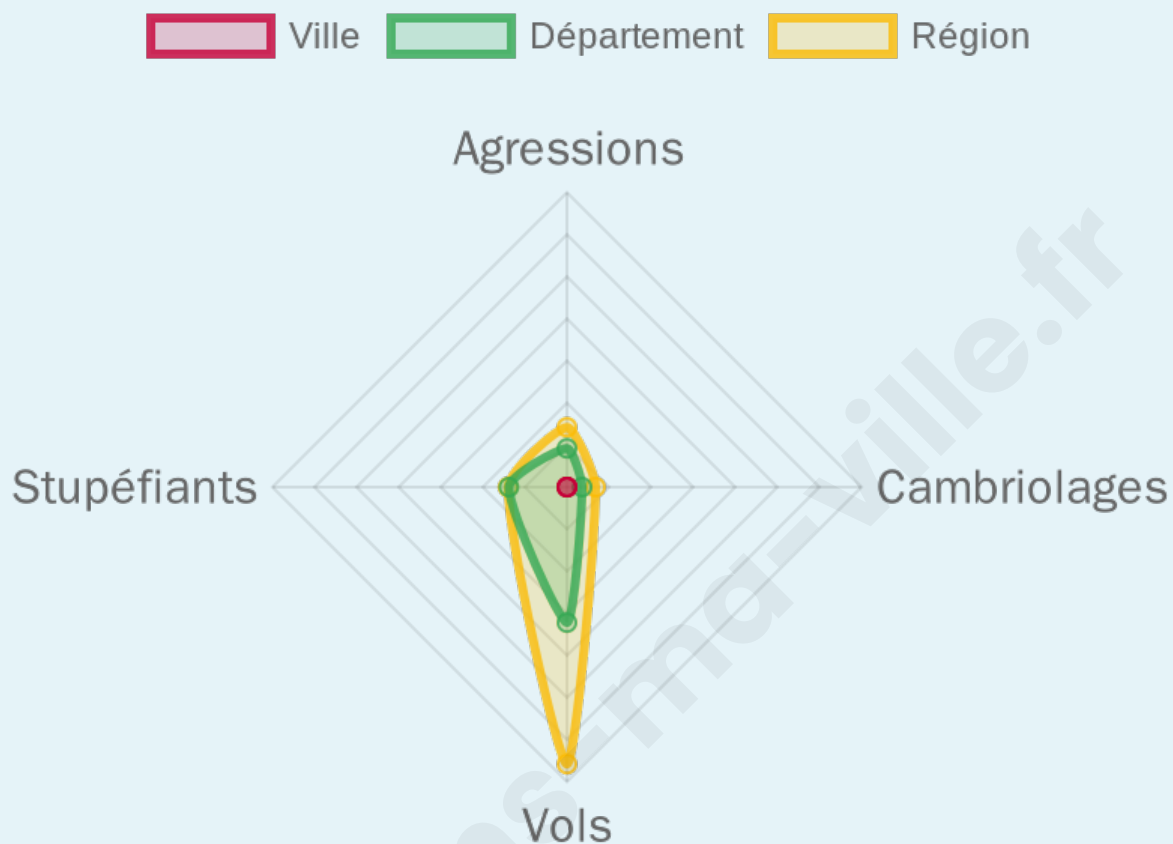
0

## Evolution du nombre d'infractions



## Pour comparer

(en proportion du nombre d'habitants)



Sources : Bases statistiques communale, départementale et régionale de la délinquance enregistrée par la police et la gendarmerie nationales selon les dernières parutions officielles de 2025 portant sur l'année 2024 ([data.gouv](https://data.gouv.fr)).

Agressions physiques / sexuelles : Violences sexuelles, coups et blessures volontaires intrafamiliaux, coups et blessures volontaires, autres coups, blessures volontaires et vols violents sans arme.

Cambriolages : Cambriolages de logements.

Vols : Vols avec armes, vols d'accessoires sur véhicules, vols dans les véhicules, vols de véhicules, vols sans violence contre des personnes, destructions, dégradations volontaires et escroqueries.

Stupéfiants : Trafic de stupéfiants dont (AFD) et usage de stupéfiants.

# Services à la population



## Commerce

Hypermarché	X <a href="#">Vichy</a> 20km
Supermarché	X <a href="#">Saint-Pourçain-sur-Sioule</a> 12km
Superette	X <a href="#">Chantelle</a> 3km
Boulangerie	X <a href="#">Chantelle</a> 3km
Boucherie	X <a href="#">Chantelle</a> 3km
Restaurant	X <a href="#">Chantelle</a> 3km
Garage	1
Station-service	X <a href="#">Broût-Vernet</a> 9km
Banque	X <a href="#">Chantelle</a> 3km
La poste	X <a href="#">Mazerier</a> 10km
Coiffeur	X <a href="#">Étroussat</a> 3km
Tabac	X <a href="#">Broût-Vernet</a> 8km
Bars / discothèque	X <a href="#">Étroussat</a> 3km
Bibliothèque	X <a href="#">Saint-Germain-de-Salles</a> 5km
Cinéma	X <a href="#">Vichy</a> 21km
Vétérinaire	X <a href="#">Broût-Vernet</a> 7km



## Santé

Pharmacie	X <a href="#">Chantelle</a> 3km
Hôpital	X <a href="#">Saint-Pourçain-sur-Sioule</a> 13km
Laboratoire d'analyses médicales	X <a href="#">Saint-Pourçain-sur-Sioule</a> 13km
Etablissement pour handicapé	X <a href="#">Chantelle</a> 3km
EHPA	X <a href="#">Chantelle</a> 3km
Médecin	X <a href="#">Chantelle</a> 3km
Dentiste	X <a href="#">Bellenaves</a> 8km
Chirurgien	X <a href="#">Vichy</a> 19km
Dermatologue	X <a href="#">Vichy</a> 21km
Anesthésiste	X <a href="#">Vichy</a> 19km
Gastro-entérologue	X <a href="#">Vichy</a> 19km
Gynécologue	X <a href="#">Vichy</a> 19km
Cancérologue	X <a href="#">Clermont-Ferrand</a> 48km
Neurologue	X <a href="#">Vichy</a> 19km
Ophtalmologue	X <a href="#">Vichy</a> 19km
ORL	X <a href="#">Vichy</a> 20km
Cardiologue	X <a href="#">Vichy</a> 19km
Pédiatre	X <a href="#">Vichy</a> 19km
Pneumologue	X <a href="#">Vichy</a> 21km
Psychologue	X <a href="#">Vichy</a> 20km
Radiologue	X <a href="#">Vichy</a> 20km
Rhumatologue	X <a href="#">Vichy</a> 22km
Sage-femme	X <a href="#">Gannat</a> 13km



## Éducation

Crèche	X <a href="#">Chantelle</a> 3km
Ecole maternelle Public	X <a href="#">Chantelle</a> 3km
Ecole maternelle Privé	X <a href="#">Montbrison</a> 96km
Ecole primaire Public	X <a href="#">Étroussat</a> 3km
Ecole primaire Privé	X <a href="#">Broût-Vernet</a> 7km
Collège Public	X <a href="#">Bellenaves</a> 8km
Collège Privé	X <a href="#">Broût-Vernet</a> 7km
Lycée Public	X <a href="#">Saint-Pourçain-sur-Sioule</a> 14km
Lycée Privé	X <a href="#">Broût-Vernet</a> 7km

Sources : Base Sirene des entreprises et de leurs établissements selon les dernières parutions officielles de 2025 portant sur l'année 2024 ([data.gouv](#)). Liste, localisation et tarifs des professionnels de santé selon les dernières parutions officielles de 2025 portant sur l'année 2024 ([opendatasoft](#)) et FINISS Extraction du Fichier des établissements selon les dernières parutions officielles de 2025 portant sur l'année 2024 ([data.gouv](#)). Adresse et géolocalisation des établissements d'enseignement du premier et second degrés selon les dernières parutions officielles de 2025 portant sur l'année 2024 ([data.education.gouv](#))

## Villes autour de Ussel-d'Allier

Ville	Habitants	Superficie	Pop densité	Pop active	Taux chômage	Revenu moyen	Prix immobilier
Fourilles	195	7 km <sup>2</sup>	28 h/km <sup>2</sup>	44.6%	4.6%	21 920 €/an	832 €/m <sup>2</sup>
Étroussat	649	13 km <sup>2</sup>	50 h/km <sup>2</sup>	44.5%	4.6%	21 210 €/an	997 €/m <sup>2</sup>
Chantelle (1 avis)	1 131	11 km <sup>2</sup>	103 h/km <sup>2</sup>	40.4%	5%	21 560 €/an	1 219 €/m <sup>2</sup>
Charroux (3 avis)	335	10 km <sup>2</sup>	34 h/km <sup>2</sup>	46%	1.5%	24 980 €/an	1 445 €/m <sup>2</sup>
Deneuille-lès-Chantelle	94	8 km <sup>2</sup>	12 h/km <sup>2</sup>	35.1%	4.3%	NC	911 €/m <sup>2</sup>
Taxat-Senat	222	13 km <sup>2</sup>	17 h/km <sup>2</sup>	40.1%	2.7%	24 340 €/an	1 600 €/m <sup>2</sup>
Saint-Germain-de-Salles (1 avis)	434	11 km <sup>2</sup>	39 h/km <sup>2</sup>	43.5%	6%	22 420 €/an	1 124 €/m <sup>2</sup>
Chezelle	158	7 km <sup>2</sup>	23 h/km <sup>2</sup>	42.4%	4.4%	23 310 €/an	1 058 €/m <sup>2</sup>
Barberier	150	8 km <sup>2</sup>	19 h/km <sup>2</sup>	44.7%	6%	22 600 €/an	789 €/m <sup>2</sup>
Jenzat	517	11 km <sup>2</sup>	47 h/km <sup>2</sup>	45.1%	4.1%	21 720 €/an	730 €/m <sup>2</sup>
Chareil-Cintrat	388	12 km <sup>2</sup>	32 h/km <sup>2</sup>	40.7%	3.1%	21 460 €/an	923 €/m <sup>2</sup>
Monestier	291	29 km <sup>2</sup>	10 h/km <sup>2</sup>	38.1%	5.5%	21 000 €/an	404 €/m <sup>2</sup>
Le Mayet-d'École	304	6 km <sup>2</sup>	51 h/km <sup>2</sup>	40.1%	4.6%	21 340 €/an	963 €/m <sup>2</sup>
Bayet	672	22 km <sup>2</sup>	31 h/km <sup>2</sup>	51%	5.7%	21 870 €/an	1 051 €/m <sup>2</sup>
Naves	146	8 km <sup>2</sup>	18 h/km <sup>2</sup>	42.5%	4.8%	22 190 €/an	422 €/m <sup>2</sup>

bien-dans-ma-ville.fr



# **Vous aimez votre ville ? Notez-la !**

Et faites-nous part de vos remarques constructives



Avec

**BIEN** dans ma **VILLE** 