



Version web

# Ville de La Trinité-des-Laitiers

Présenté par

**BIEN** dans ma **VILLE** 

# Sommaire

Situation géographique .....	3
Statistiques sur la population .....	4
Evolution du nombre d'habitants .....	4
Tranche d'âge .....	5
0-14 ans .....	5
15-29 ans .....	5
30-44 ans .....	5
45-59 ans .....	5
60-74 ans .....	5
75-89 ans .....	5
90 ans et + .....	5
Activité professionnelle .....	5
Agriculteurs .....	5
Artisans, Commerçants .....	5
Cadres et sup. ....	5
Professions intermédiaires .....	5
Employé .....	5
Ouvrier .....	5
Retraité .....	5
Autres .....	5
Niveau de diplôme .....	6
Sans diplôme ou CEP .....	6
Brevet, BEPC, DNB .....	6
CAP-BEP ou équivalent .....	6
BAC ou équivalent .....	6
BAC+2 .....	6
BAC+3 ou +4 .....	6
BAC+5 ou plus .....	6
Composition des ménages .....	6
Couple sans enfant .....	6
Couple avec enfant(s) .....	6
Famille monoparentale .....	6
Colocation / Autre .....	6
Personnes seules .....	6
Profils électoraux .....	7
Premier tour .....	7
Sécurité .....	8
Evolution du nombre d'infractions .....	8
Pour comparer .....	9
Services à la population .....	10
Commerce .....	10
Éducation .....	10
Villes autour de La Trinité-des-Laitiers .....	11

# Situation géographique



## i Informations clés

- **Région** : Normandie
- **Département** : Orne
- **Code postal** : 61230
- **Superficie** : 11 km<sup>2</sup>



# Statistiques sur la population



Nombre d'habitants

**67**



Age moyen

**47 ans**



Pop active

**44.8%**



Taux chômage

**0%**



Pop densité

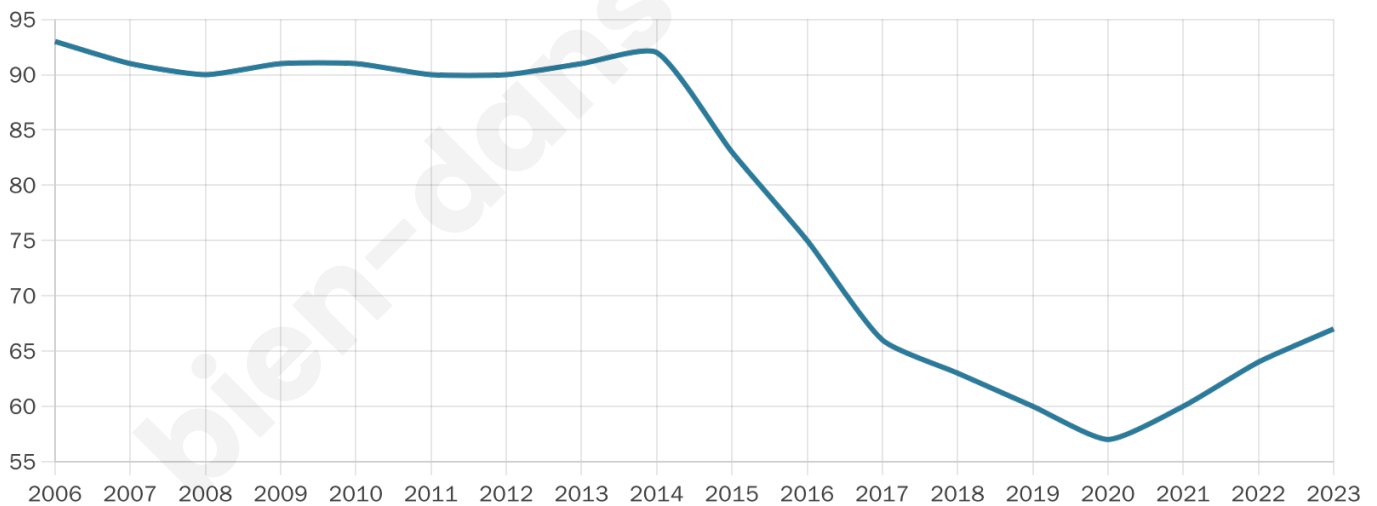
**6 h/km<sup>2</sup>**



Revenu moyen

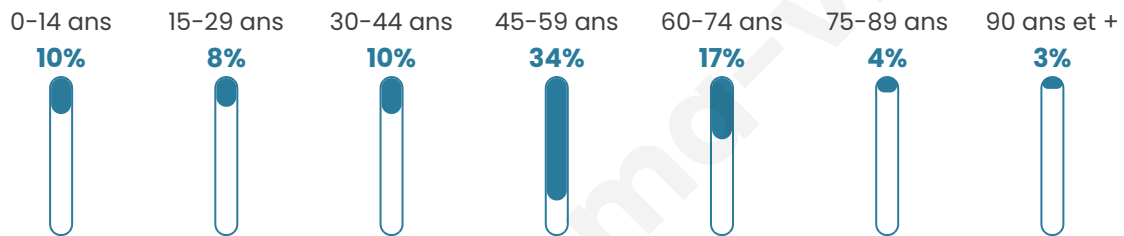
**NC**

## Evolution du nombre d'habitants

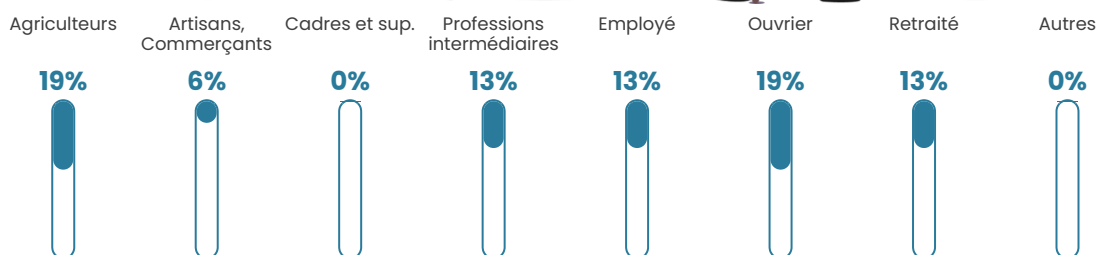


Sources : Institut national de la statistique et des études économiques (insee) selon Les dernières parutions officielles de 2024 portant sur les années 2020, 2021 et 2022.

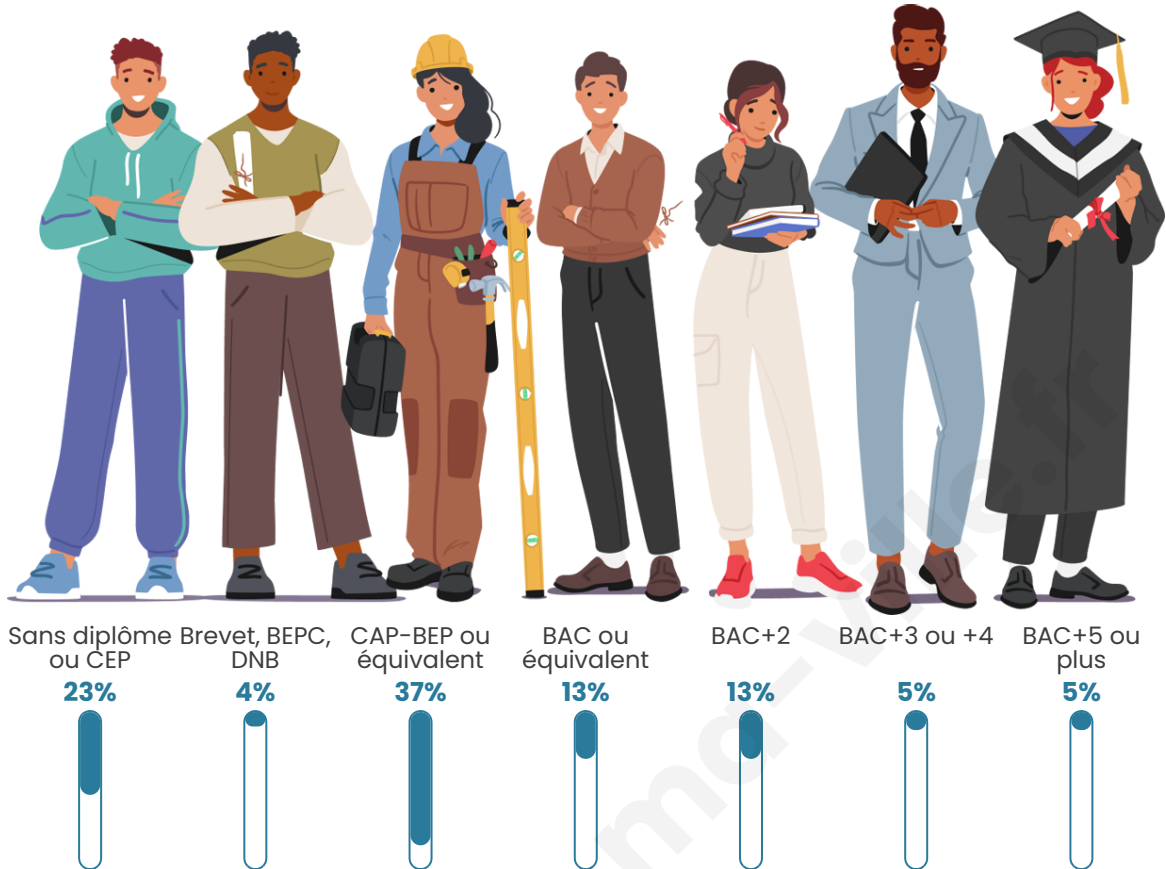
## Tranche d'âge



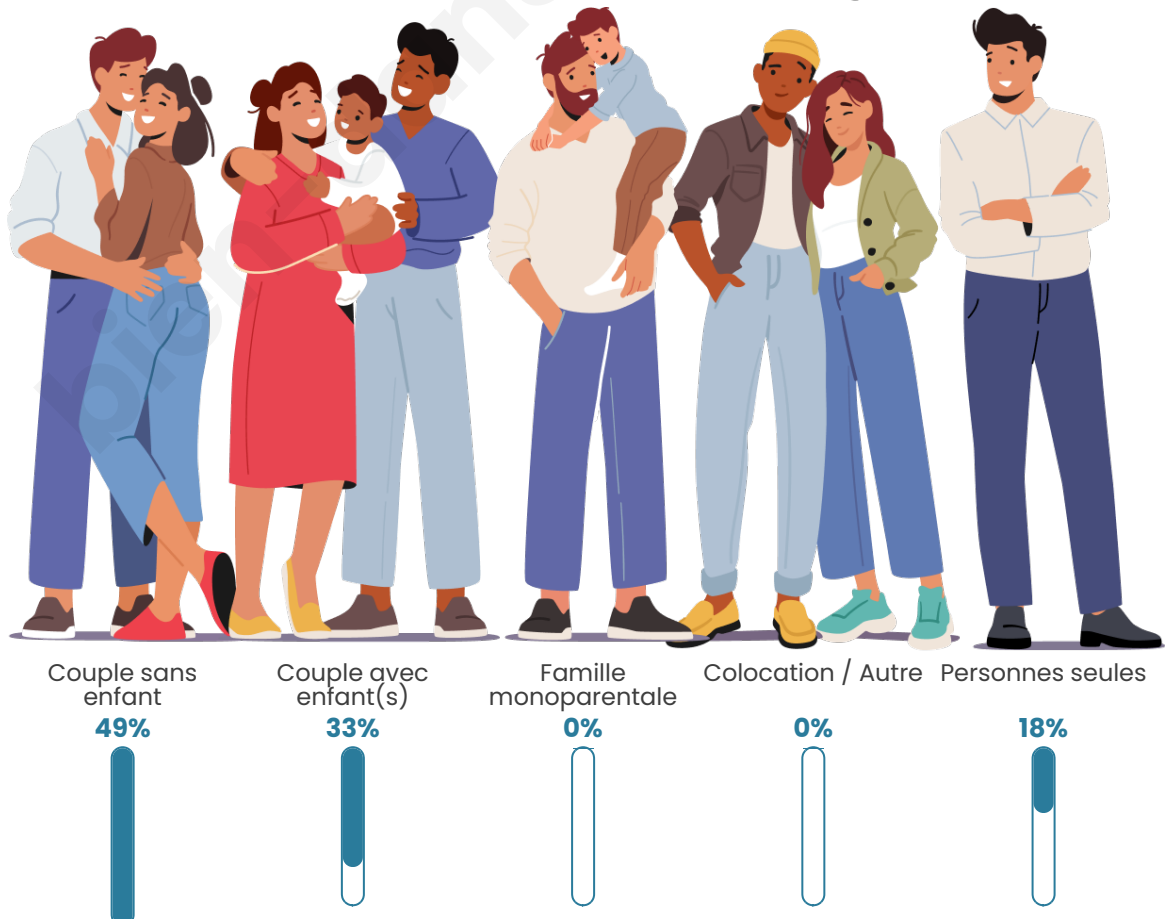
## Activité professionnelle



## Niveau de diplôme



## Composition des ménages



# Profils électoraux

## Premier tour

	Emmanuel MACRON	35.00 %
	Marine LE PEN	20.00 %
	Éric ZEMMOUR	20.00 %
	Jean-Luc MÉLENCHON	10.00 %
	Valérie PÉCRESE	5.00 %
	Nicolas DUPONT- AIGNAN	5.00 %
	Jean LASSALLE	2.50 %
	Yannick JADOT	2.50 %
	Nathalie ARTHAUD	0.00 %
	Fabien ROUSSEL	0.00 %
	Anne HIDALGO	0.00 %
	Philippe POUTOU	0.00 %



### 64 inscrits

Participation : 64.06%

Votes blancs : 2.44%

Votes nuls : 0.00%

## Second tour

	Emmanuel MACRON	53,66 %
	Marine LE PEN	46,34 %

### 64 inscrits

Participation : 68.75%

Votes blancs : 6.82%

Votes nuls : 0%

# Sécurité



Agressions physiques / sexuelles

0



Cambriolages

0



Vols / dégradations

0



Stupéfiants

0

## Evolution du nombre d'infractions



## Pour comparer

(en proportion du nombre d'habitants)



Sources : Bases statistiques communale, départementale et régionale de la délinquance enregistrée par la police et la gendarmerie nationales selon les dernières parutions officielles de 2025 portant sur l'année 2024 ([data.gouv](https://data.gouv.fr)).

Agressions physiques / sexuelles : Violences sexuelles, coups et blessures volontaires intrafamiliaux, coups et blessures volontaires, autres coups, blessures volontaires et vols violents sans arme.

Cambriolages : Cambriolages de logements.

Vols : Vols avec armes, vols d'accessoires sur véhicules, vols dans les véhicules, vols de véhicules, vols sans violence contre des personnes, destructions, dégradations volontaires et escroqueries.

Stupéfiants : Trafic de stupéfiants dont (AFD) et usage de stupéfiants.

# Services à la population



## Commerce

Hypermarché	X <a href="#">L'Aigle</a> 18km
Supermarché	X <a href="#">Gacé</a> 6km
Superette	X <a href="#">Gacé</a> 6km
Boulangerie	X <a href="#">Saint-Evroult-Notre-Dame-du-Bois</a> 6km
Boucherie	X <a href="#">Gacé</a> 6km
Restaurant	X <a href="#">Saint-Evroult-de-Montfort</a> 5km
Garage	X <a href="#">Saint-Evroult-de-Montfort</a> 3km
Station-service	X <a href="#">Le Sap-André</a> 4km
Banque	X <a href="#">Gacé</a> 6km
La poste	X <a href="#">Gacé</a> 6km
Coiffeur	X <a href="#">Saint-Evroult-de-Montfort</a> 6km
Tabac	X <a href="#">Sap-en-Auge</a> 11km
Bars / discothèque	X <a href="#">La Ferté-en-Ouche</a> 6km
Bibliothèque	X <a href="#">Gacé</a> 6km
Cinéma	X <a href="#">L'Aigle</a> 18km
Vétérinaire	X <a href="#">Gacé</a> 7km



## Santé

Pharmacie	X <a href="#">Gacé</a> 6km
Hôpital	X <a href="#">L'Aigle</a> 17km
Laboratoire d'analyses médicales	X <a href="#">L'Aigle</a> 17km
Établissement pour handicapé	X <a href="#">Gacé</a> 6km
EHPA	X <a href="#">Gacé</a> 6km
Médecin	X <a href="#">Gacé</a> 6km
Dentiste	1
Chirurgien	X <a href="#">Sap-en-Auge</a> 11km
Dermatologue	X <a href="#">L'Aigle</a> 19km
Anesthésiste	X <a href="#">Saint-Pierre-en-Auge</a> 39km
Gastro-entérologue	X <a href="#">Bernay</a> 36km
Gynécologue	X <a href="#">Argentan</a> 30km
Cancérologue	X <a href="#">Le Havre</a> 79km
Neurologue	X <a href="#">L'Aigle</a> 18km
Ophthalmologue	X <a href="#">Sap-en-Auge</a> 11km
ORL	X <a href="#">Verneuil d'Avre et d'Iton</a> 40km
Cardiologue	X <a href="#">L'Aigle</a> 18km
Pédiatre	X <a href="#">L'Aigle</a> 19km
Pneumologue	X <a href="#">L'Aigle</a> 19km
Psychologue	X <a href="#">Saint-Nicolas-de-Sommaire</a> 14km
Radiologue	X <a href="#">L'Aigle</a> 18km
Rhumatologue	X <a href="#">Alençon</a> 47km
Sage-femme	X <a href="#">Moulins-la-Marche</a> 18km



## Éducation

Crèche	X <a href="#">Sap-en-Auge</a> 12km
Ecole maternelle Public	X <a href="#">Le Merlerault</a> 15km
Ecole maternelle Privé	X <a href="#">Morainville-Jouveaux</a> 47km
Ecole primaire Public	X <a href="#">Saint-Evroult-Notre-Dame-du-Bois</a> 6km
Ecole primaire Privé	X <a href="#">Gacé</a> 6km
Collège Public	X <a href="#">Gacé</a> 6km
Collège Privé	X <a href="#">Gacé</a> 6km
Lycée Public	X <a href="#">L'Aigle</a> 19km
Lycée Privé	X <a href="#">Le Merlerault</a> 15km

Sources : Base Sirene des entreprises et de leurs établissements selon les dernières parutions officielles de 2025 portant sur l'année 2024 ([data.gouv](#)). Liste, localisation et tarifs des professionnels de santé selon les dernières parutions officielles de 2025 portant sur l'année 2024 ([opendatasoft](#)) et FINESS Extraction du Fichier des établissements selon les dernières parutions officielles de 2025 portant sur l'année 2024 ([data.gouv](#)). Adresse et géolocalisation des établissements d'enseignement du premier et second degrés selon les dernières parutions officielles de 2025 portant sur l'année 2024 ([data.education.gouv](#))

## Villes autour de La Trinité-des-Laitiers

Ville	Habitants	Superficie	Pop densité	Pop active	Taux chômage	Revenu moyen	Prix immobilier
Touquettes (1 avis)	75	9 km <sup>2</sup>	8 h/km <sup>2</sup>	49.3%	6.7%	NC	1 087 €/m <sup>2</sup>
Cisai-Saint-Aubin	184	14 km <sup>2</sup>	13 h/km <sup>2</sup>	46.7%	6.5%	21 170 €/an	953 €/m <sup>2</sup>
Le Sap-André	125	9 km <sup>2</sup>	14 h/km <sup>2</sup>	47.2%	4.8%	20 670 €/an	1 019 €/m <sup>2</sup>
Orgères	180	12 km <sup>2</sup>	15 h/km <sup>2</sup>	46.7%	4.4%	20 840 €/an	1 042 €/m <sup>2</sup>
Jullouville (1 avis)	2 394	21 km <sup>2</sup>	114 h/km <sup>2</sup>	33.5%	3.6%	26 640 €/an	2 766 €/m <sup>2</sup>
Saint-Evrault-de-Montfort	370	22 km <sup>2</sup>	17 h/km <sup>2</sup>	45.9%	3%	23 320 €/an	1 410 €/m <sup>2</sup>
Chaumont	165	19 km <sup>2</sup>	9 h/km <sup>2</sup>	53.9%	4.8%	19 450 €/an	654 €/m <sup>2</sup>
Gacé (1 avis)	1 766	6 km <sup>2</sup>	294 h/km <sup>2</sup>	38.8%	5.5%	19 840 €/an	961 €/m <sup>2</sup>
Saint-Evrault-Notre-Dame-du-Bois	440	34 km <sup>2</sup>	13 h/km <sup>2</sup>	46.1%	7.5%	20 900 €/an	1 208 €/m <sup>2</sup>
La Gonfrière	271	12 km <sup>2</sup>	23 h/km <sup>2</sup>	52%	3%	22 550 €/an	449 €/m <sup>2</sup>
Coulmer	81	6 km <sup>2</sup>	14 h/km <sup>2</sup>	44.4%	4.9%	NC	1 333 €/m <sup>2</sup>
Résenlieu	171	5 km <sup>2</sup>	34 h/km <sup>2</sup>	53.2%	8.2%	22 590 €/an	937 €/m <sup>2</sup>
Échauffour (1 avis)	717	33 km <sup>2</sup>	22 h/km <sup>2</sup>	35.6%	4.5%	21 510 €/an	1 381 €/m <sup>2</sup>
Anctoville-sur-Boscq	435	2 km <sup>2</sup>	218 h/km <sup>2</sup>	52.9%	3.7%	24 480 €/an	1 442 €/m <sup>2</sup>
Mardilly	131	12 km <sup>2</sup>	11 h/km <sup>2</sup>	36.6%	4.6%	22 280 €/an	3 227 €/m <sup>2</sup>

bien-dans-ma-ville.fr



# Vous aimez votre ville ? Notez-la !

Et faites-nous part de vos remarques constructives



Avec

**BIEN** dans ma **VILLE** 