



Version web

# Ville de Triaize

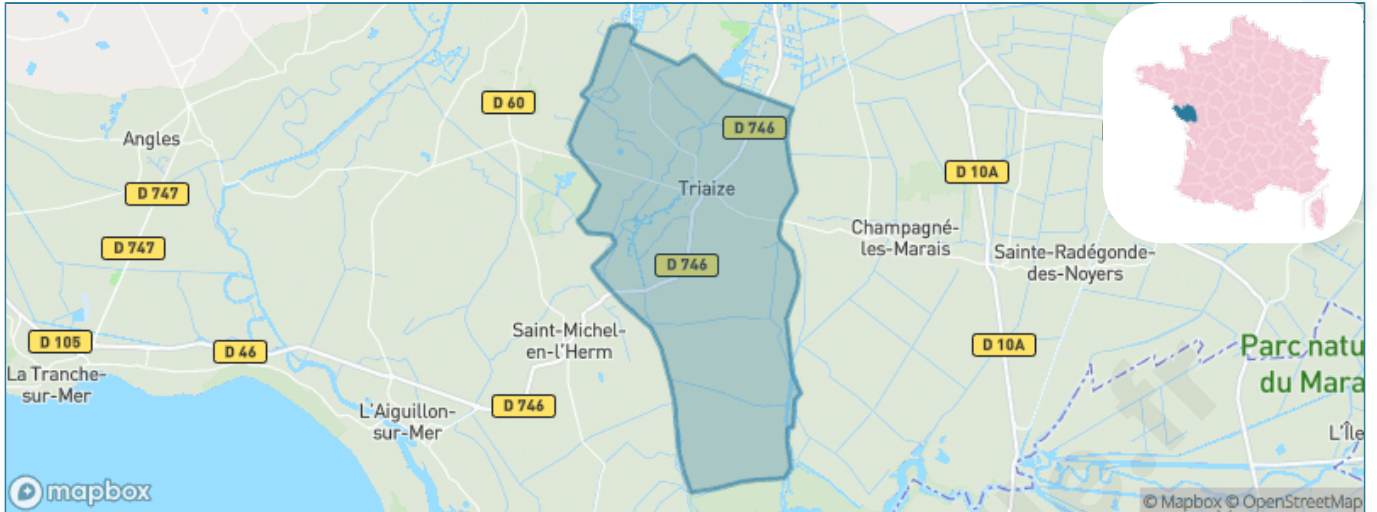
Présenté par

**BIEN** dans  
ma **VILLE** 

# Sommaire

Situation géographique .....	3
Statistiques sur la population .....	4
Evolution du nombre d'habitants .....	4
Tranche d'âge .....	5
0-14 ans .....	5
15-29 ans .....	5
30-44 ans .....	5
45-59 ans .....	5
60-74 ans .....	5
75-89 ans .....	5
90 ans et + .....	5
Activité professionnelle .....	5
Agriculteurs .....	5
Artisans, Commerçants .....	5
Cadres et sup. ....	5
Professions intermédiaires .....	5
Employé .....	5
Ouvrier .....	5
Retraité .....	5
Autres .....	5
Niveau de diplôme .....	6
Sans diplôme ou CEP .....	6
Brevet, BEPC, DNB .....	6
CAP-BEP ou équivalent .....	6
BAC ou équivalent .....	6
BAC+2 .....	6
BAC+3 ou +4 .....	6
BAC+5 ou plus .....	6
Composition des ménages .....	6
Couple sans enfant .....	6
Couple avec enfant(s) .....	6
Famille monoparentale .....	6
Colocation / Autre .....	6
Personnes seules .....	6
Profils électoraux .....	7
Premier tour .....	7
Sécurité .....	8
Evolution du nombre d'infractions .....	8
Pour comparer .....	9
Services à la population .....	10
Commerce .....	10
Éducation .....	10
Villes autour de Triaize .....	12

# Situation géographique



## i Informations clés

- **Région** : Pays de la Loire
- **Département** : Vendée
- **Code postal** : 85580
- **Superficie** : 58 km<sup>2</sup>



# Statistiques sur la population



Nombre d'habitants

**1 071**



Age moyen

**47 ans**



Pop active

**41.7%**



Taux chômage

**7%**



Pop densité

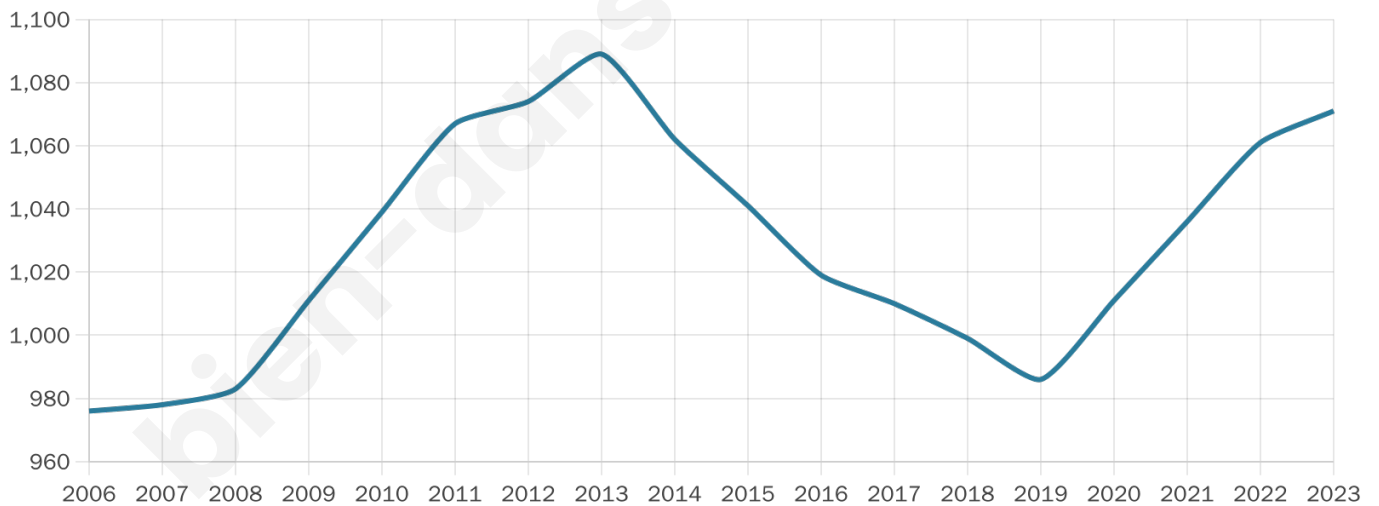
**18 h/km<sup>2</sup>**



Revenu moyen

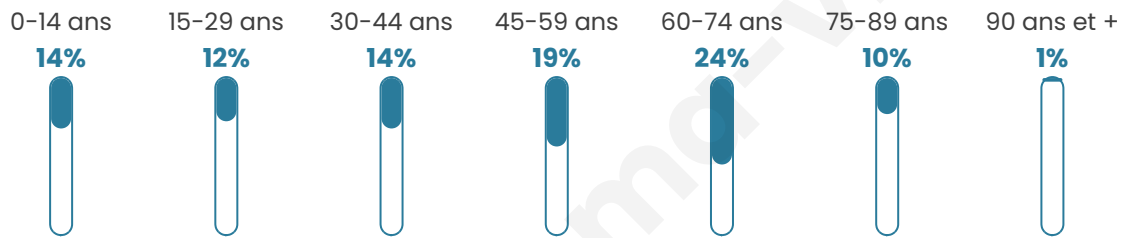
**22 190 €/an**

## Evolution du nombre d'habitants

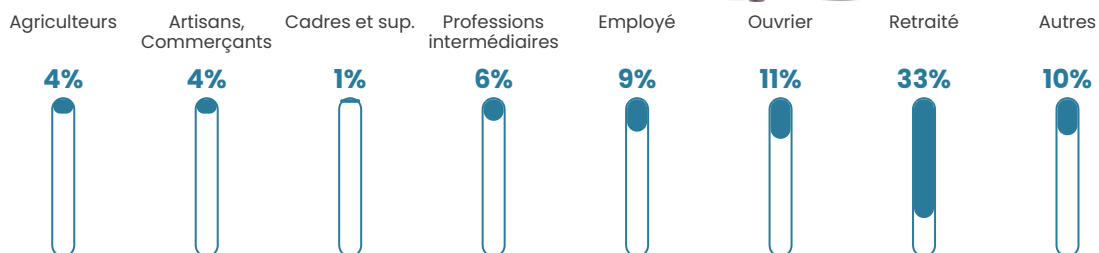


Sources : Institut national de la statistique et des études économiques (insee) selon Les dernières parutions officielles de 2024 portant sur les années 2020, 2021 et 2022.

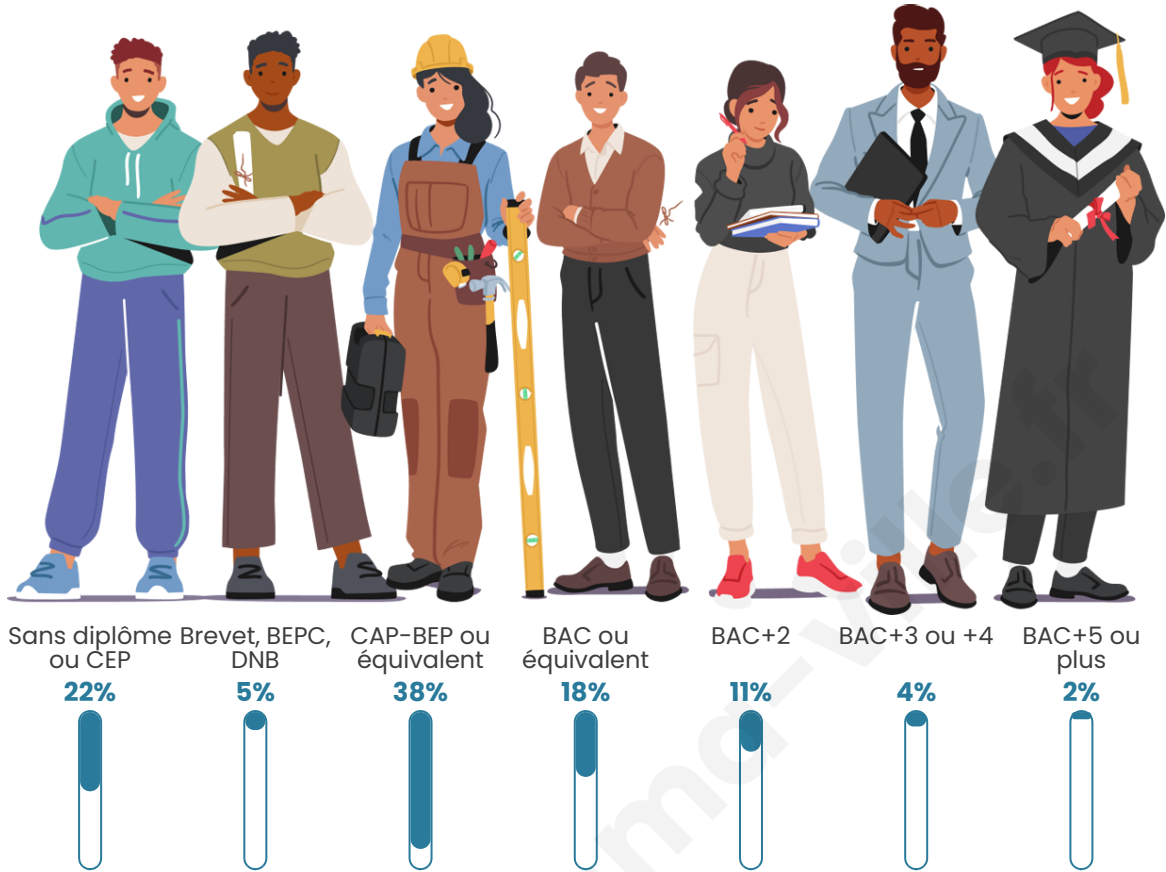
## Tranche d'âge



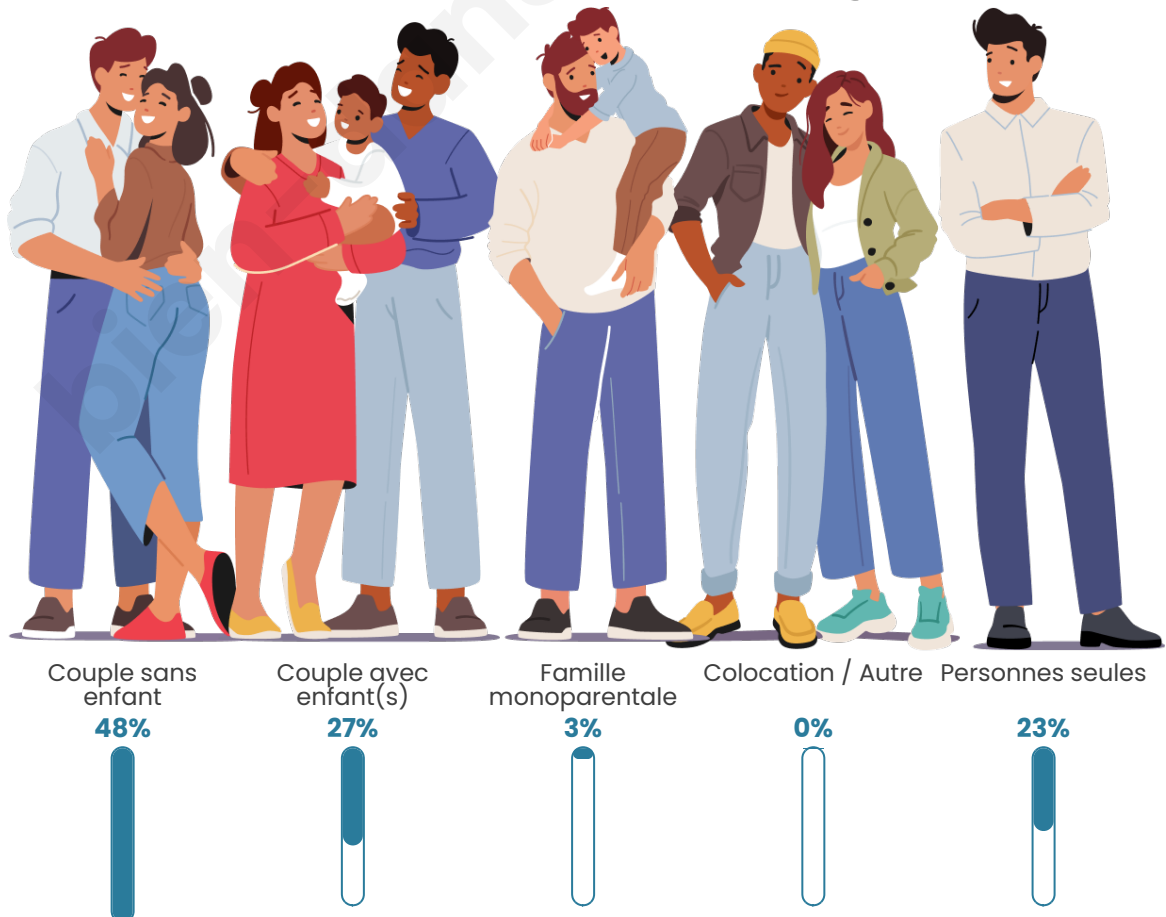
## Activité professionnelle



## Niveau de diplôme



## Composition des ménages



# Profils électoraux

## Premier tour

	Marine LE PEN	34.72 %
	Emmanuel MACRON	27.62 %
	Jean-Luc MÉLENCHON	17.28 %
	Éric ZEMMOUR	4.94 %
	Valérie PÉCRESSÉ	4.01 %
	Jean LASSALLE	3.70 %
	Nicolas DUPONT-AIGNAN	2.31 %
	Fabien ROUSSEL	1.70 %
	Anne HIDALGO	1.39 %
	Yannick JADOT	1.39 %
	Philippe POUTOU	0.62 %
	Nathalie ARTHAUD	0.31 %



### 840 inscrits

Participation : 78.81%

Votes blancs : 1.21%

Votes nuls : 0.91%

## Second tour

	Emmanuel MACRON	47,69 %
	Marine LE PEN	52,31 %

### 840 inscrits

Participation : 80.12%

Votes blancs : 4.75%

Votes nuls : 2.08%

# Sécurité



Agressions physiques / sexuelles

0



Cambriolages

0



Vols / dégradations

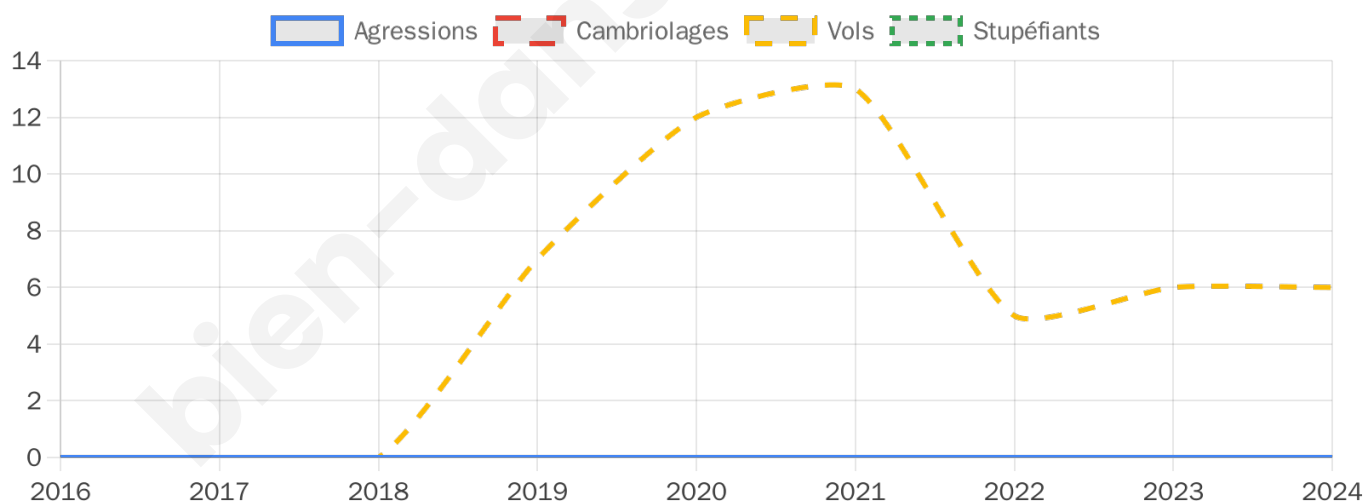
6



Stupéfiants

0

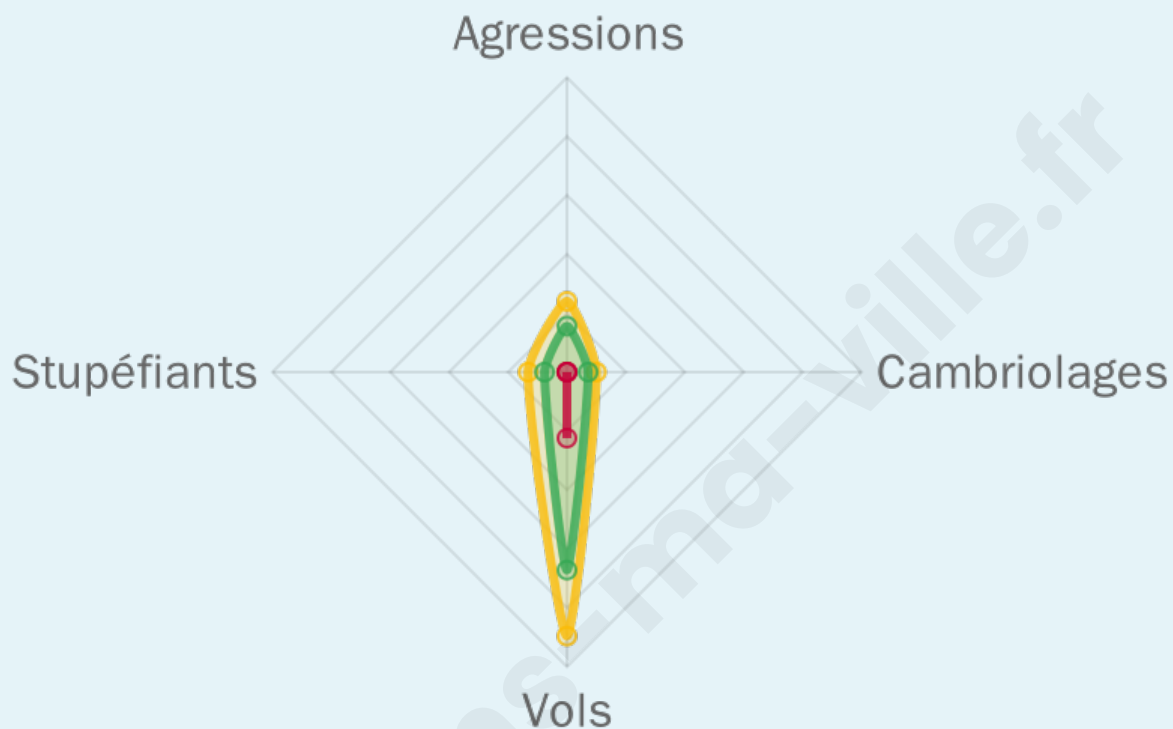
## Evolution du nombre d'infractions



## Pour comparer

(en proportion du nombre d'habitants)

■ Ville ■ Département ■ Région



Sources : Bases statistiques communale, départementale et régionale de la délinquance enregistrée par la police et la gendarmerie nationales selon les dernières parutions officielles de 2025 portant sur l'année 2024 ([data.gouv](https://data.gouv.fr)).

Agresions physiques / sexuelles : Violences sexuelles, coups et blessures volontaires intrafamiliaux, coups et blessures volontaires, autres coups, blessures volontaires et vols violents sans arme.

Cambriolages : Cambriolages de logements.

Vols : Vols avec armes, vols d'accessoires sur véhicules, vols dans les véhicules, vols de véhicules, vols sans violence contre des personnes, destructions, dégradations volontaires et escroqueries.

Stupéfiants : Trafic de stupéfiants dont (AFD) et usage de stupéfiants.

# Services à la population



## Commerce

Hypermarché	X <a href="#">Luçon</a> 9km
Supermarché	X <a href="#">Saint-Michel-en-l'Herm</a> 5km
Superette	<b>1</b>
Boulangerie	X <a href="#">Saint-Michel-en-l'Herm</a> 5km
Boucherie	X <a href="#">Saint-Michel-en-l'Herm</a> 5km
Restaurant	<b>1</b>
Garage	<b>4</b>
Station-service	X <a href="#">Luçon</a> 8km
Banque	X <a href="#">Saint-Michel-en-l'Herm</a> 4km
La poste	X <a href="#">Champagné-les-Marais</a> 6km
Coiffeur	<b>3</b>
Tabac	X <a href="#">Luçon</a> 8km
Bars / discothèque	<b>1</b>
Bibliothèque	X <a href="#">Esnandes</a> 16km
Cinéma	X <a href="#">Luçon</a> 8km
Vétérinaire	X <a href="#">Luçon</a> 8km



## Santé

Pharmacie	X <a href="#">Saint-Michel-en-l'Herm</a> 5km
Hôpital	X <a href="#">Luçon</a> 8km
Laboratoire d'analyses médicales	X <a href="#">Luçon</a> 8km
Etablissement pour handicapé	X <a href="#">Luçon</a> 8km
EHPA	X <a href="#">Saint-Michel-en-l'Herm</a> 5km
Médecin	<b>1</b>
Dentiste	X <a href="#">Luçon</a> 8km
Chirurgien	X <a href="#">Puilboreau</a> 24km
Dermatologue	X <a href="#">La Rochelle</a> 24km
Anesthésiste	X <a href="#">Puilboreau</a> 24km
Gastro-entérologue	X <a href="#">Puilboreau</a> 24km
Gynécologue	X <a href="#">Lagord</a> 22km
Cancérologue	X <a href="#">Nantes</a> 94km
Neurologue	X <a href="#">Puilboreau</a> 23km
Ophtalmologue	X <a href="#">Luçon</a> 9km
ORL	X <a href="#">Lagord</a> 22km
Cardiologue	X <a href="#">Le Champ-Saint-Père</a> 18km
Pédiatre	X <a href="#">Nieul-sur-Mer</a> 20km
Pneumologue	X <a href="#">Puilboreau</a> 24km
Psychologue	X <a href="#">Lagord</a> 24km
Radiologue	X <a href="#">Puilboreau</a> 24km
Rhumatologue	X <a href="#">La Rochelle</a> 25km
Sage-femme	X <a href="#">Luçon</a> 8km



## Éducation

Crèche	X <a href="#">Champagné-les-Marais</a> 6km
Ecole maternelle Public	X <a href="#">Charron</a> 12km
Ecole maternelle Privé	X <a href="#">Aizenay</a> 51km
Ecole primaire Public	<b>1</b>
Ecole primaire Privé	X <a href="#">Saint-Michel-en-l'Herm</a> 5km
Collège Public	X <a href="#">Saint-Michel-en-l'Herm</a> 5km
Collège Privé	X <a href="#">Luçon</a> 9km
Lycée Public	X <a href="#">Luçon</a> 8km
Lycée Privé	X <a href="#">Luçon</a> 9km

Sources : Base Sirene des entreprises et de leurs établissements selon les dernières parutions officielles de 2025 portant sur l'année 2024 ([data.gouv](#)). Liste, localisation et tarifs des professionnels de santé selon les dernières parutions officielles de 2025 portant sur l'année 2024 ([opendatasoft](#)) et FINISS Extraction du Fichier des établissements selon les dernières parutions officielles de 2025 portant sur

l'année 2024 ([data.gouv](https://data.gouv.fr)). Adresse et géolocalisation des établissements d'enseignement du premier et second degrés selon les dernières parutions officielles de 2025 portant sur l'année 2024 ([data.education.gouv](https://data.education.gouv.fr))

bien-dans-ma-ville.fr

## Villes autour de Triaize

Ville	Habitants	Superficie	Pop densité	Pop active	Taux chômage	Revenu moyen	Prix immobilier
Saint-Michel-en-l'Herm (3 avis)	2 329	54 km <sup>2</sup>	43 h/km <sup>2</sup>	31.8%	4.3%	22 010 €/an	1 584 €/m <sup>2</sup>
Champagné-les-Marais (1 avis)	1 824	49 km <sup>2</sup>	37 h/km <sup>2</sup>	43.1%	4.3%	21 270 €/an	1 432 €/m <sup>2</sup>
Saint-Denis-du-Payré (1 avis)	434	16 km <sup>2</sup>	27 h/km <sup>2</sup>	33.6%	5.3%	22 100 €/an	1 219 €/m <sup>2</sup>
Grues (2 avis)	927	47 km <sup>2</sup>	20 h/km <sup>2</sup>	34.6%	5.5%	22 250 €/an	1 789 €/m <sup>2</sup>
Luçon (16 avis)	9 417	31 km <sup>2</sup>	304 h/km <sup>2</sup>	37.8%	4.4%	21 510 €/an	1 459 €/m <sup>2</sup>
Lairoux	602	13 km <sup>2</sup>	46 h/km <sup>2</sup>	43.7%	3%	22 640 €/an	1 413 €/m <sup>2</sup>
Puyravault	642	17 km <sup>2</sup>	38 h/km <sup>2</sup>	47.8%	5.1%	21 030 €/an	1 470 €/m <sup>2</sup>
Chasnais	818	10 km <sup>2</sup>	82 h/km <sup>2</sup>	47.9%	4.3%	23 960 €/an	1 623 €/m <sup>2</sup>
L'Aiguillon-sur-Mer	2 726	16 km <sup>2</sup>	170 h/km <sup>2</sup>	27.3%	5.3%	21 790 €/an	1 809 €/m <sup>2</sup>
Moreilles	407	19 km <sup>2</sup>	21 h/km <sup>2</sup>	47.7%	4.4%	19 730 €/an	1 251 €/m <sup>2</sup>
Curzon (1 avis)	481	5 km <sup>2</sup>	96 h/km <sup>2</sup>	46.8%	6.2%	19 900 €/an	1 002 €/m <sup>2</sup>
Les Magnils-Reigniers	1 486	18 km <sup>2</sup>	83 h/km <sup>2</sup>	46%	4.8%	22 490 €/an	1 343 €/m <sup>2</sup>
La Faute-sur-Mer	671	7 km <sup>2</sup>	96 h/km <sup>2</sup>	27.3%	5.4%	22 060 €/an	2 616 €/m <sup>2</sup>
Sainte-Radégonde-des-Noyers	990	31 km <sup>2</sup>	32 h/km <sup>2</sup>	50%	5.4%	22 690 €/an	1 261 €/m <sup>2</sup>
La Bretonnière-la-Claye	586	16 km <sup>2</sup>	37 h/km <sup>2</sup>	47.6%	3.8%	22 370 €/an	1 297 €/m <sup>2</sup>

bien-dans-ma-ville.fr



# Vous aimez votre ville ? Notez-la !

Et faites-nous part de vos remarques constructives



Avec

**BIEN** dans  
ma **VILLE** 