



Version web

# Ville de Tramezaïgues

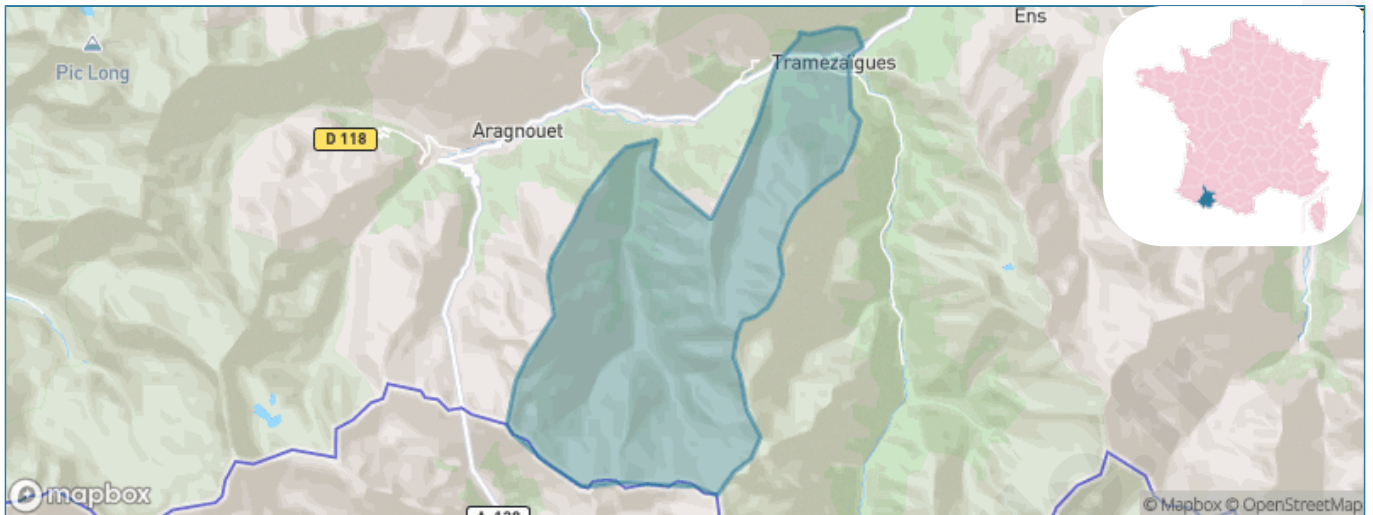
Présenté par

**BIEN** dans  
ma **VILLE** 

# Sommaire

Situation géographique .....	3
Statistiques sur la population .....	4
Evolution du nombre d'habitants .....	4
Tranche d'âge .....	5
0-14 ans .....	5
15-29 ans .....	5
30-44 ans .....	5
45-59 ans .....	5
60-74 ans .....	5
75-89 ans .....	5
90 ans et + .....	5
Activité professionnelle .....	5
Agriculteurs .....	5
Artisans, Commerçants .....	5
Cadres et sup. ....	5
Professions intermédiaires .....	5
Employé .....	5
Ouvrier .....	5
Retraité .....	5
Autres .....	5
Niveau de diplôme .....	6
Sans diplôme ou CEP .....	6
Brevet, BEPC, DNB .....	6
CAP-BEP ou équivalent .....	6
BAC ou équivalent .....	6
BAC+2 .....	6
BAC+3 ou +4 .....	6
BAC+5 ou plus .....	6
Composition des ménages .....	6
Couple sans enfant .....	6
Couple avec enfant(s) .....	6
Famille monoparentale .....	6
Colocation / Autre .....	6
Personnes seules .....	6
Profils électoraux .....	7
Premier tour .....	7
Sécurité .....	9
Evolution du nombre d'infractions .....	9
Pour comparer .....	10
Services à la population .....	11
Commerce .....	11
Éducation .....	11
Villes autour de Tramezaïgues .....	13

# Situation géographique



## i Informations clés

- **Région** : Occitanie
- **Département** : Hautes-Pyrénées
- **Code postal** : 65170
- **Superficie** : 35 km<sup>2</sup>



# Statistiques sur la population



Nombre d'habitants

**30**



Age moyen

**37 ans**



Pop active

**76.7%**



Taux chômage

**3.8%**



Pop densité

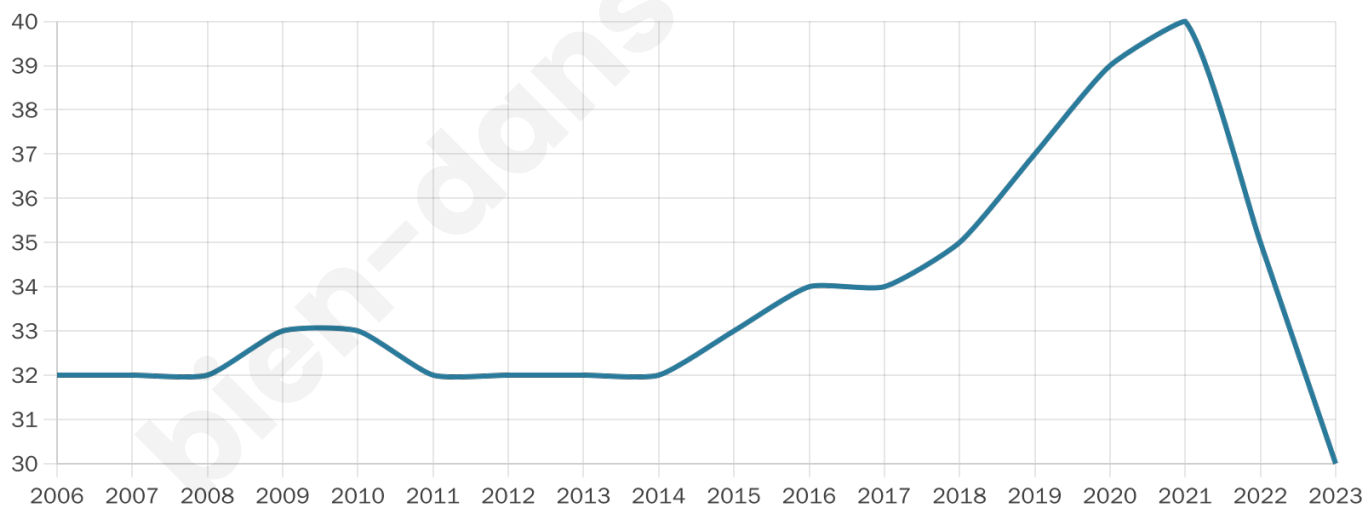
**1 h/km<sup>2</sup>**



Revenu moyen

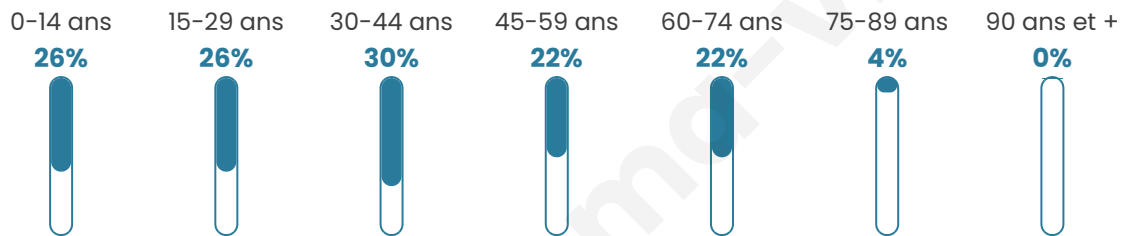
**NC**

## Evolution du nombre d'habitants

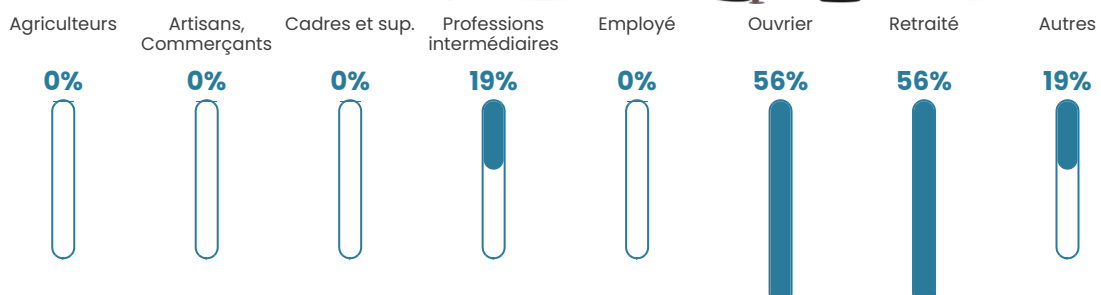


Sources : Institut national de la statistique et des études économiques (insee) selon Les dernières parutions officielles de 2024 portant sur les années 2020, 2021 et 2022.

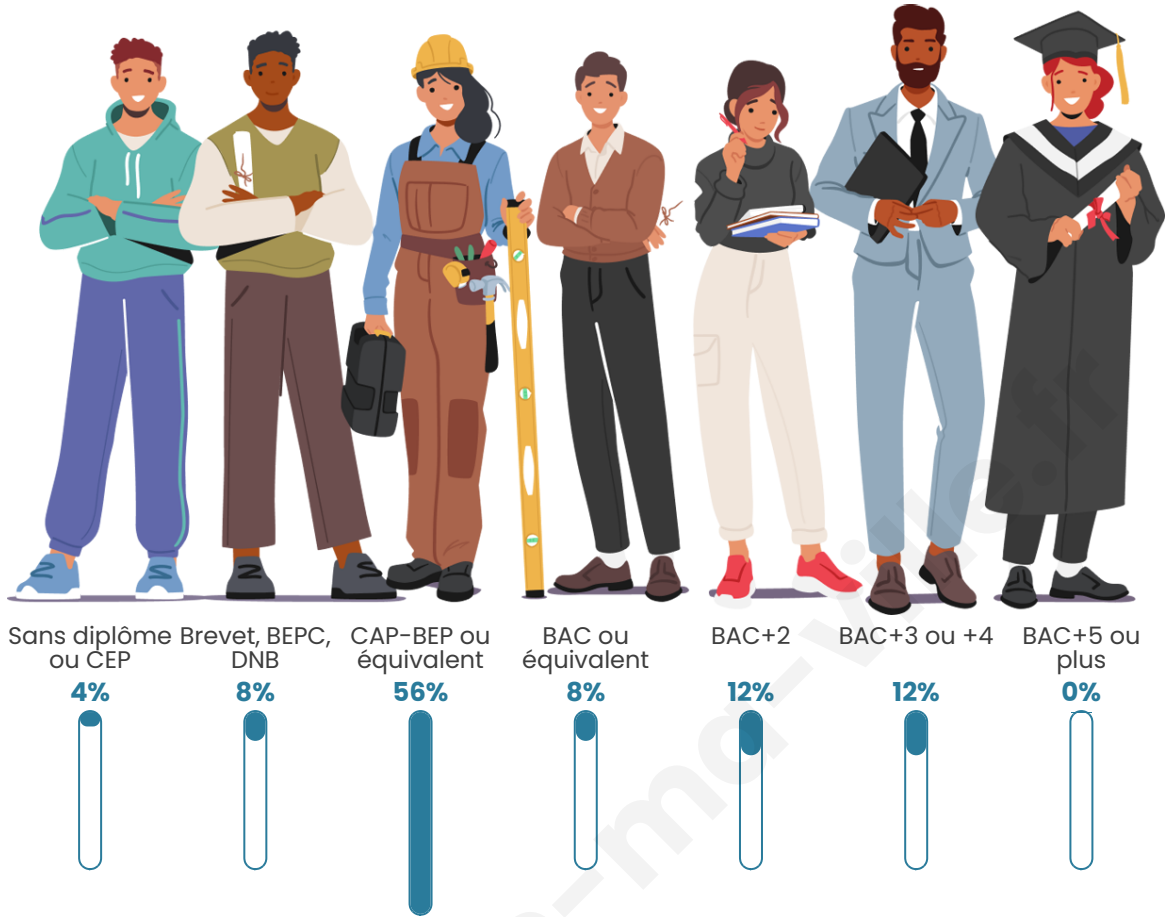
## Tranche d'âge



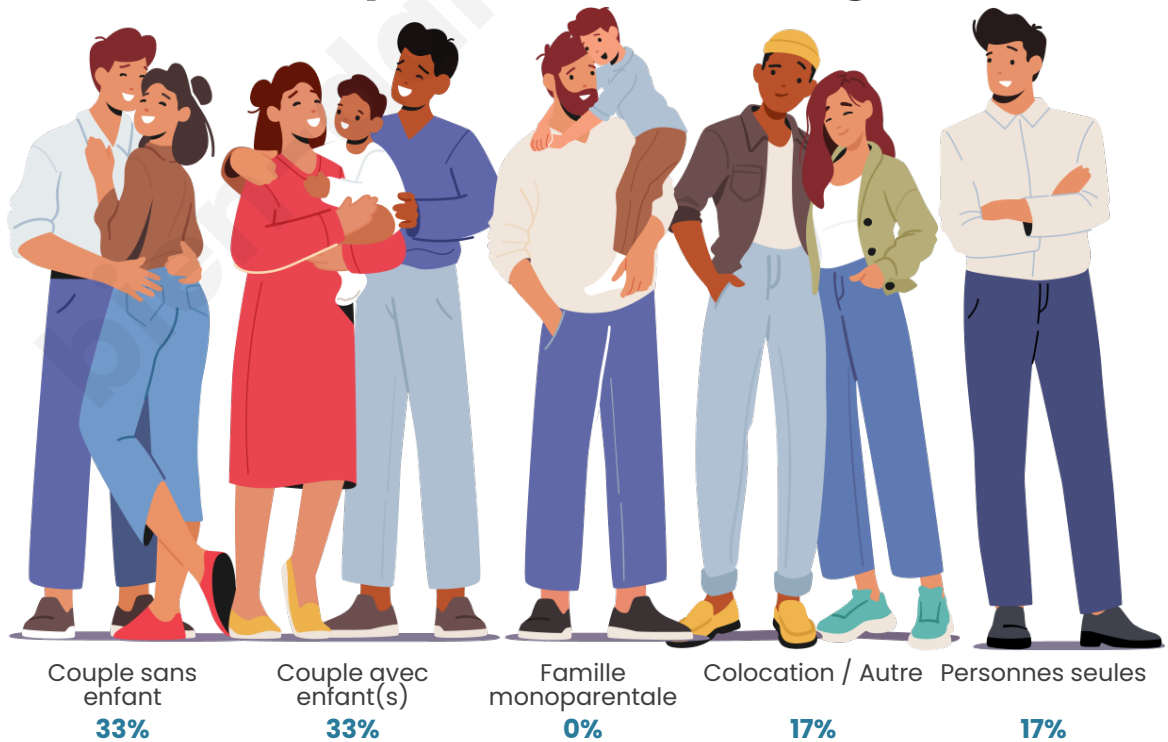
## Activité professionnelle

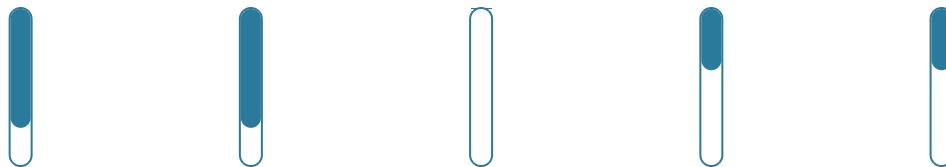


## Niveau de diplôme



## Composition des ménages





## Profils électoraux

### Premier tour

	Marine LE PEN	41.18 %
	Jean LASSALLE	17.65 %
	Emmanuel MACRON	11.76 %
	Fabien ROUSSEL	5.88 %
	Éric ZEMMOUR	5.88 %
	Jean-Luc MÉLENCHON	5.88 %
	Valérie PÉCRESSÉ	5.88 %
	Anne HIDALGO	2.94 %
	Nicolas DUPONT-AIGNAN	2.94 %
	Nathalie ARTHAUD	0.00 %
	Yannick JADOT	0.00 %
	Philippe POUTOU	0.00 %

**45 inscrits**

Participation : 80%

Votes blancs : 5.56%  
Votes nuls : 0.00%

## Second tour



Emmanuel  
MACRON

40 %



Marine LE PEN

60 %

### 45 inscrits

Participation : 80%

Votes blancs : 25%

Votes nuls : 5.56%

bien-dans-ma-ville.fr

# Sécurité



Agressions physiques / sexuelles

0



Cambriolages

0



Vols / dégradations

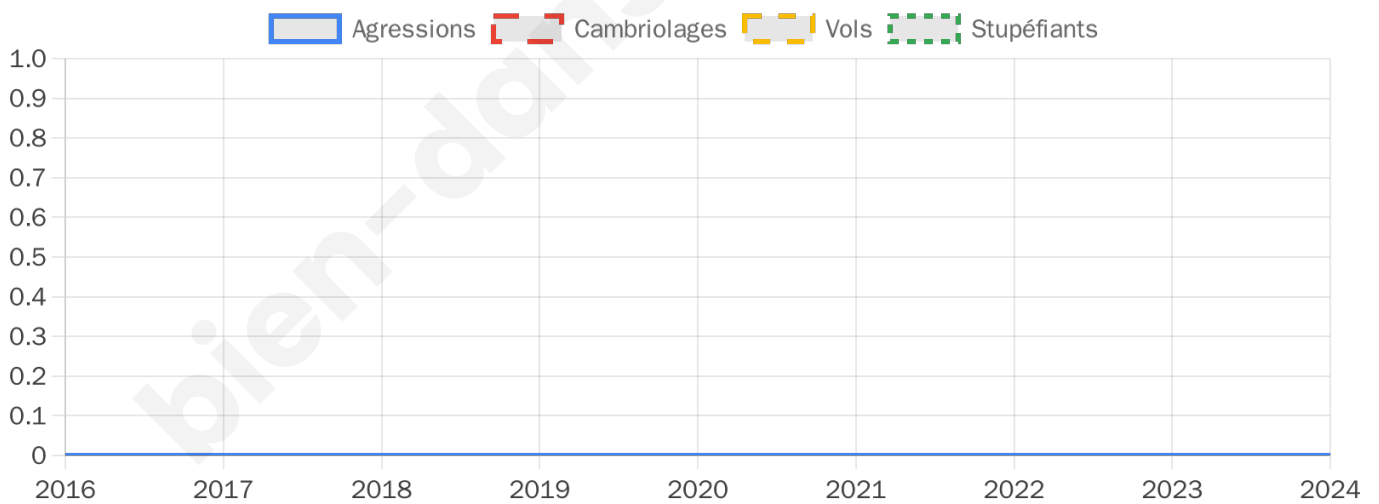
0



Stupéfiants

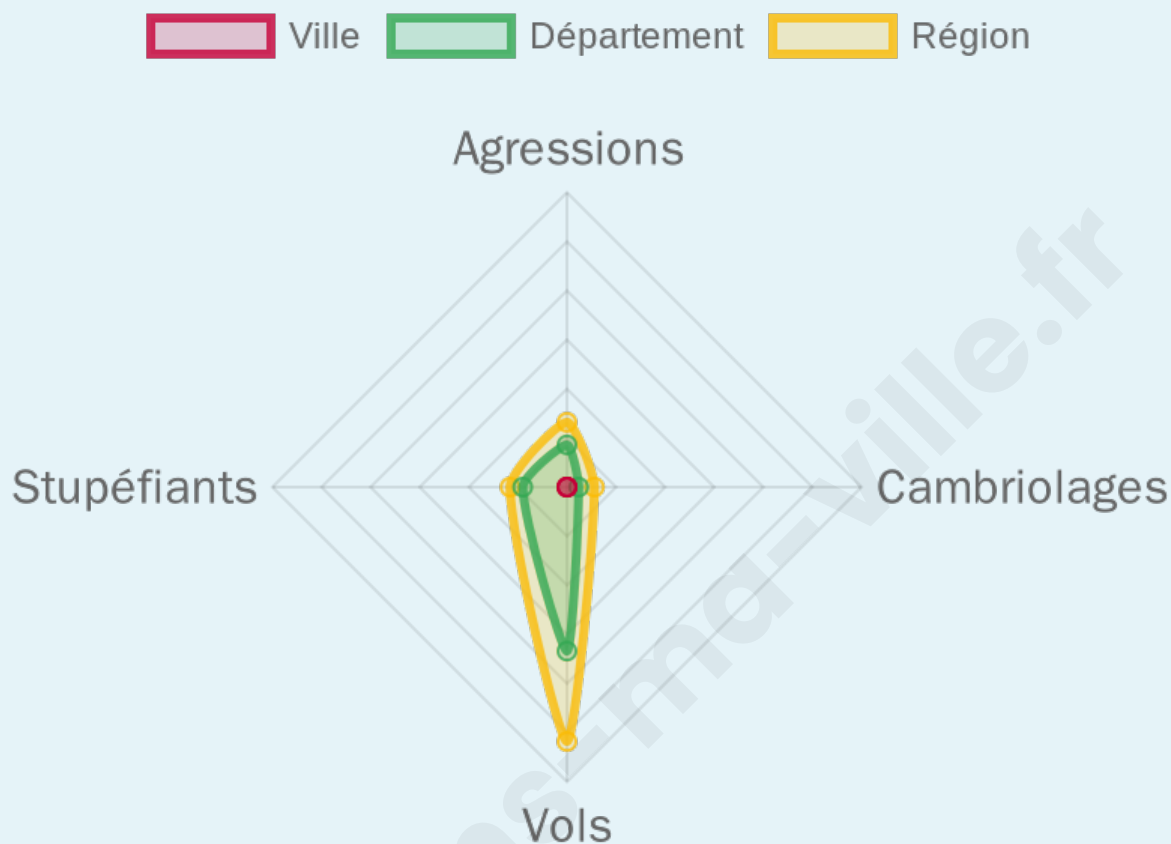
0

## Evolution du nombre d'infractions



## Pour comparer

(en proportion du nombre d'habitants)



Sources : Bases statistiques communale, départementale et régionale de la délinquance enregistrée par la police et la gendarmerie nationales selon les dernières parutions officielles de 2025 portant sur l'année 2024 ([data.gouv](https://data.gouv.fr)).

Agressions physiques / sexuelles : Violences sexuelles, coups et blessures volontaires intrafamiliaux, coups et blessures volontaires, autres coups, blessures volontaires et vols violents sans arme.

Cambriolages : Cambriolages de logements.

Vols : Vols avec armes, vols d'accessoires sur véhicules, vols dans les véhicules, vols de véhicules, vols sans violence contre des personnes, destructions, dégradations volontaires et escroqueries.

Stupéfiants : Trafic de stupéfiants dont (AFD) et usage de stupéfiants.

# Services à la population



## Commerce

Hypermarché	X <a href="#">Pouzac</a> 33km
Supermarché	X <a href="#">Saint-Lary-Soulan</a> 3km
Superette	X <a href="#">Saint-Lary-Soulan</a> 1km
Boulangerie	X <a href="#">Saint-Lary-Soulan</a> 3km
Boucherie	X <a href="#">Saint-Lary-Soulan</a> 3km
Restaurant	1
Garage	X <a href="#">Saint-Lary-Soulan</a> 3km
Station-service	X <a href="#">Bourisp</a> 5km
Banque	X <a href="#">Saint-Lary-Soulan</a> 3km
La poste	X <a href="#">Bourisp</a> 5km
Coiffeur	X <a href="#">Saint-Lary-Soulan</a> 3km
Tabac	X <a href="#">Saint-Lary-Soulan</a> 3km
Bars / discothèque	X <a href="#">Saint-Lary-Soulan</a> 1km
Bibliothèque	X <a href="#">Campan</a> 26km
Cinéma	X <a href="#">Bagnères-de-Luchon</a> 24km
Vétérinaire	X <a href="#">Arreau</a> 13km



## Santé

Pharmacie	X <a href="#">Saint-Lary-Soulan</a> 3km
Hôpital	X <a href="#">Bagnères-de-Luchon</a> 25km
Laboratoire d'analyses médicales	X <a href="#">Bagnères-de-Luchon</a> 24km
Etablissement pour handicapé	X <a href="#">Bagnères-de-Luchon</a> 24km
EHPA	X <a href="#">Guchen</a> 8km
Médecin	X <a href="#">Saint-Lary-Soulan</a> 2km
Dentiste	X <a href="#">Saint-Lary-Soulan</a> 3km
Chirurgien	X <a href="#">Loures-Barousse</a> 36km
Dermatologue	X <a href="#">Luz-Saint-Sauveur</a> 25km
Anesthésiste	X <a href="#">Tarbes</a> 50km
Gastro-entérologue	X <a href="#">Tarbes</a> 50km
Gynécologue	X <a href="#">Louey</a> 47km
Cancérologue	X <a href="#">Tarbes</a> 50km
Neurologue	X <a href="#">Tarbes</a> 50km
Ophthalmologue	X <a href="#">Lannemezan</a> 34km
ORL	X <a href="#">Bagnères-de-Luchon</a> 24km
Cardiologue	X <a href="#">Lourdes</a> 43km
Pédiatre	X <a href="#">Tarbes</a> 51km
Pneumologue	X <a href="#">Lourdes</a> 43km
Psychologue	X <a href="#">Bagnères-de-Bigorre</a> 32km
Radiologue	X <a href="#">Bagnères-de-Luchon</a> 25km
Rhumatologue	X <a href="#">Bagnères-de-Luchon</a> 25km
Sage-femme	X <a href="#">Azet</a> 5km



## Éducation

Crèche	X <a href="#">Puy-Saint-Vincent</a> 1km
Ecole maternelle Public	X <a href="#">Saint-Lary-Soulan</a> 4km
Ecole maternelle Privé	X <a href="#">Plaisance-du-Touch</a> 118km
Ecole primaire Public	X <a href="#">Vielle-Aure</a> 4km
Ecole primaire Privé	X <a href="#">Bagnères-de-Bigorre</a> 31km
Collège Public	X <a href="#">Arreau</a> 13km
Collège Privé	X <a href="#">Bagnères-de-Bigorre</a> 32km

Lycée Public

X Bagnères-de-Luchon 25km

Lycée Privé

X Pierrefitte-Nestalas 35km

Sources : Base Sirene des entreprises et de leurs établissements selon les dernières parutions officielles de 2025 portant sur l'année 2024 ([data.gouv](#)). Liste, localisation et tarifs des professionnels de santé selon les dernières parutions officielles de 2025 portant sur l'année 2024 ([opendatasoft](#)) et FINESS Extraction du Fichier des établissements selon les dernières parutions officielles de 2025 portant sur l'année 2024 ([data.gouv](#)). Adresse et géolocalisation des établissements d'enseignement du premier et second degrés selon les dernières parutions officielles de 2025 portant sur l'année 2024 ([data.education.gouv](#))

bien-dans-ma-ville.fr

## Villes autour de Tramezaigues

Ville	Habitants	Superficie	Pop densité	Pop active	Taux chômage	Revenu moyen	Prix immobilier
Cadeilhan-Trachère (1 avis)	43	4 km <sup>2</sup>	11 h/km <sup>2</sup>	37.2%	2.3%	NC	1 947 €/m <sup>2</sup>
Saint-Lary-Soulan (2 avis)	837	91 km <sup>2</sup>	9 h/km <sup>2</sup>	59.6%	2%	22 270 €/an	2 619 €/m <sup>2</sup>
Sailhan (1 avis)	172	2 km <sup>2</sup>	86 h/km <sup>2</sup>	50.6%	1.7%	22 220 €/an	3 903 €/m <sup>2</sup>
Vignec	191	6 km <sup>2</sup>	32 h/km <sup>2</sup>	58.6%	3.1%	22 010 €/an	3 110 €/m <sup>2</sup>
Ens	28	3 km <sup>2</sup>	9 h/km <sup>2</sup>	39.3%	3.6%	NC	NC
Bourisp	191	1 km <sup>2</sup>	191 h/km <sup>2</sup>	46.6%	1.6%	18 470 €/an	2 349 €/m <sup>2</sup>
Vielle-Aure (1 avis)	315	5 km <sup>2</sup>	63 h/km <sup>2</sup>	49.5%	2.2%	21 870 €/an	2 722 €/m <sup>2</sup>
Azet	148	26 km <sup>2</sup>	6 h/km <sup>2</sup>	48%	2%	19 880 €/an	1 711 €/m <sup>2</sup>
Estensan	48	1 km <sup>2</sup>	48 h/km <sup>2</sup>	27.1%	2.1%	NC	1 968 €/m <sup>2</sup>
Aragnouet	289	108 km <sup>2</sup>	3 h/km <sup>2</sup>	49.5%	2.1%	18 840 €/an	1 717 €/m <sup>2</sup>
Aulon	99	28 km <sup>2</sup>	4 h/km <sup>2</sup>	41.4%	2%	NC	1 831 €/m <sup>2</sup>
Campanan	51	2 km <sup>2</sup>	26 h/km <sup>2</sup>	68.6%	0%	NC	1 629 €/m <sup>2</sup>
Guchan	151	2 km <sup>2</sup>	76 h/km <sup>2</sup>	49%	4%	25 750 €/an	2 778 €/m <sup>2</sup>
Bazus-Aure	147	2 km <sup>2</sup>	74 h/km <sup>2</sup>	42.9%	1.4%	22 630 €/an	2 196 €/m <sup>2</sup>
Guchen	301	5 km <sup>2</sup>	60 h/km <sup>2</sup>	51.2%	3.3%	20 940 €/an	1 577 €/m <sup>2</sup>

bien-dans-ma-ville.fr



# Vous aimez votre ville ? Notez-la !

Et faites-nous part de vos remarques constructives



Avec

**BIEN** dans ma **VILLE** 