



Version web

# Ville de Tourville-sur-Sienne

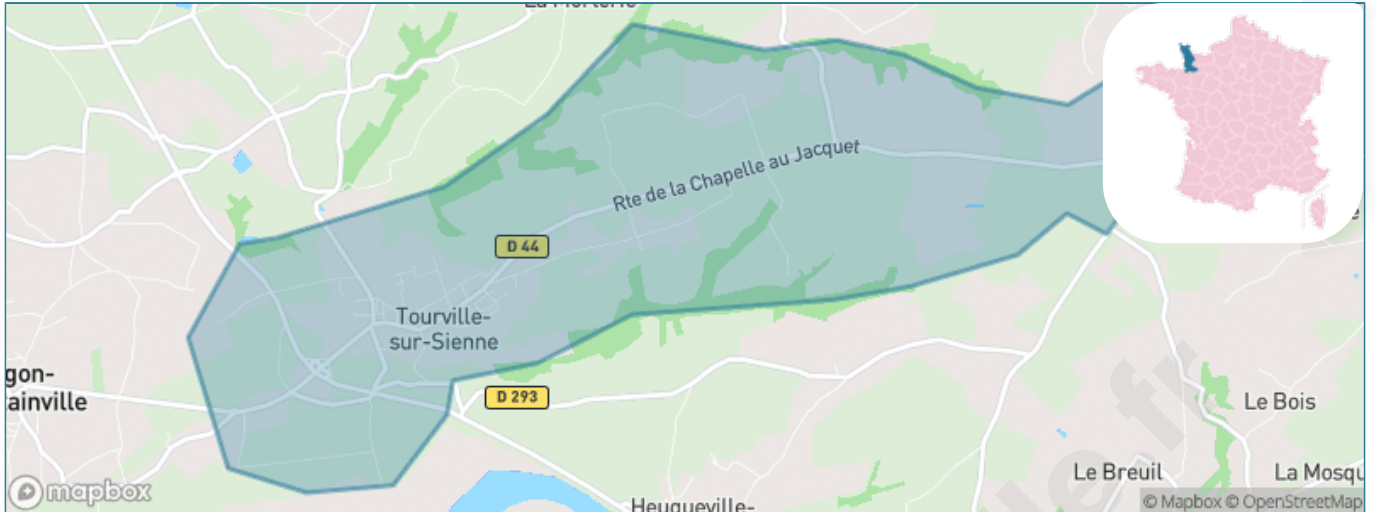
Présenté par

**BIEN** dans ma **VILLE** 

# Sommaire

Situation géographique .....	3
Statistiques sur la population .....	4
Evolution du nombre d'habitants .....	4
Tranche d'âge .....	5
0-14 ans .....	5
15-29 ans .....	5
30-44 ans .....	5
45-59 ans .....	5
60-74 ans .....	5
75-89 ans .....	5
90 ans et + .....	5
Activité professionnelle .....	5
Agriculteurs .....	5
Artisans, Commerçants .....	5
Cadres et sup. ....	5
Professions intermédiaires .....	5
Employé .....	5
Ouvrier .....	5
Retraité .....	5
Autres .....	5
Niveau de diplôme .....	6
Sans diplôme ou CEP .....	6
Brevet, BEPC, DNB .....	6
CAP-BEP ou équivalent .....	6
BAC ou équivalent .....	6
BAC+2 .....	6
BAC+3 ou +4 .....	6
BAC+5 ou plus .....	6
Composition des ménages .....	6
Couple sans enfant .....	6
Couple avec enfant(s) .....	6
Famille monoparentale .....	6
Colocation / Autre .....	6
Personnes seules .....	6
Profils électoraux .....	7
Premier tour .....	7
Sécurité .....	8
Evolution du nombre d'infractions .....	8
Pour comparer .....	9
Services à la population .....	10
Commerce .....	10
Éducation .....	10
Villes autour de Tourville-sur-Sienne .....	11

# Situation géographique



## i Informations clés

- **Région** : Normandie
- **Département** : Manche
- **Code postal** : 50200
- **Superficie** : 7 km<sup>2</sup>



# Statistiques sur la population



Nombre d'habitants

**787**



Age moyen

**48 ans**



Pop active

**39.5%**



Taux chômage

**6.4%**



Pop densité

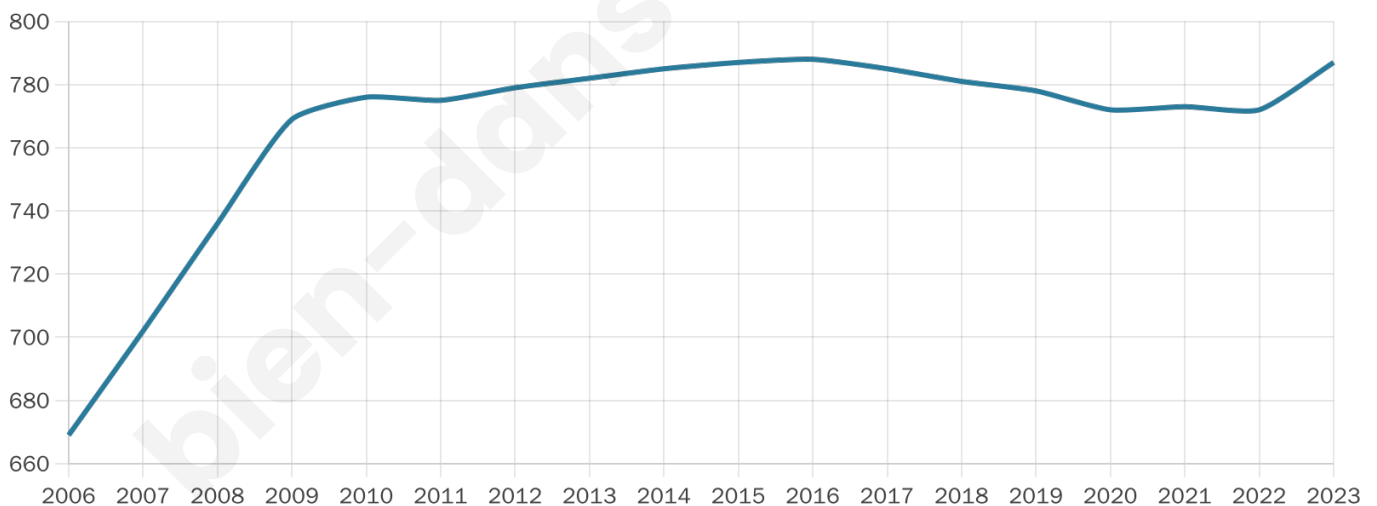
**112 h/km<sup>2</sup>**



Revenu moyen

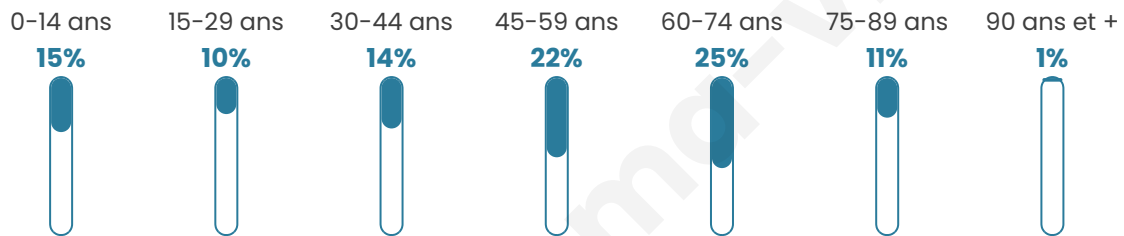
**23 090 €/an**

## Evolution du nombre d'habitants

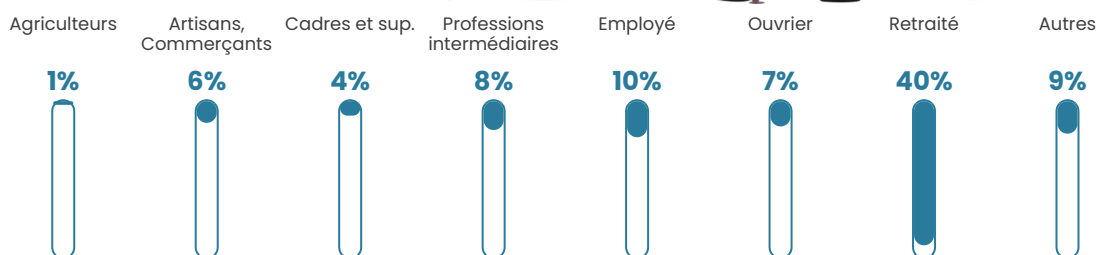


Sources : Institut national de la statistique et des études économiques (insee) selon Les dernières parutions officielles de 2024 portant sur les années 2020, 2021 et 2022.

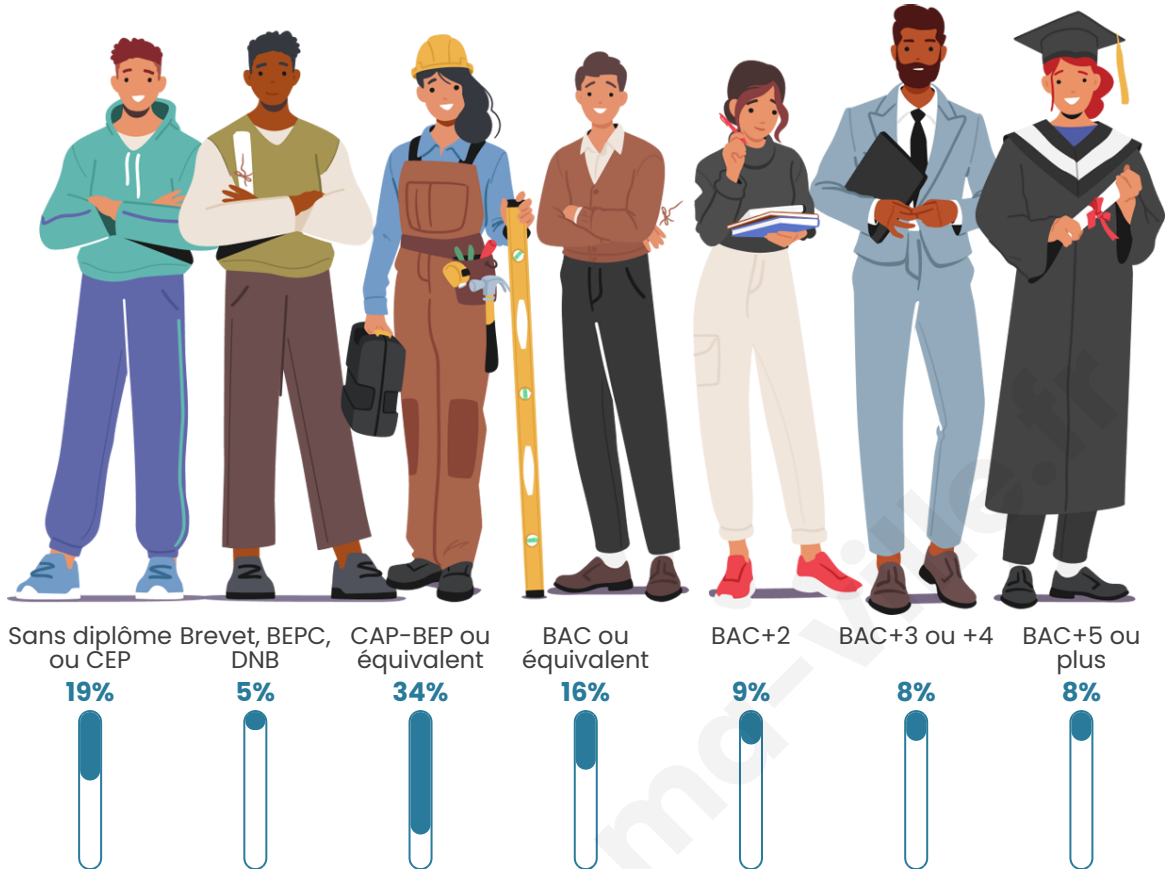
## Tranche d'âge



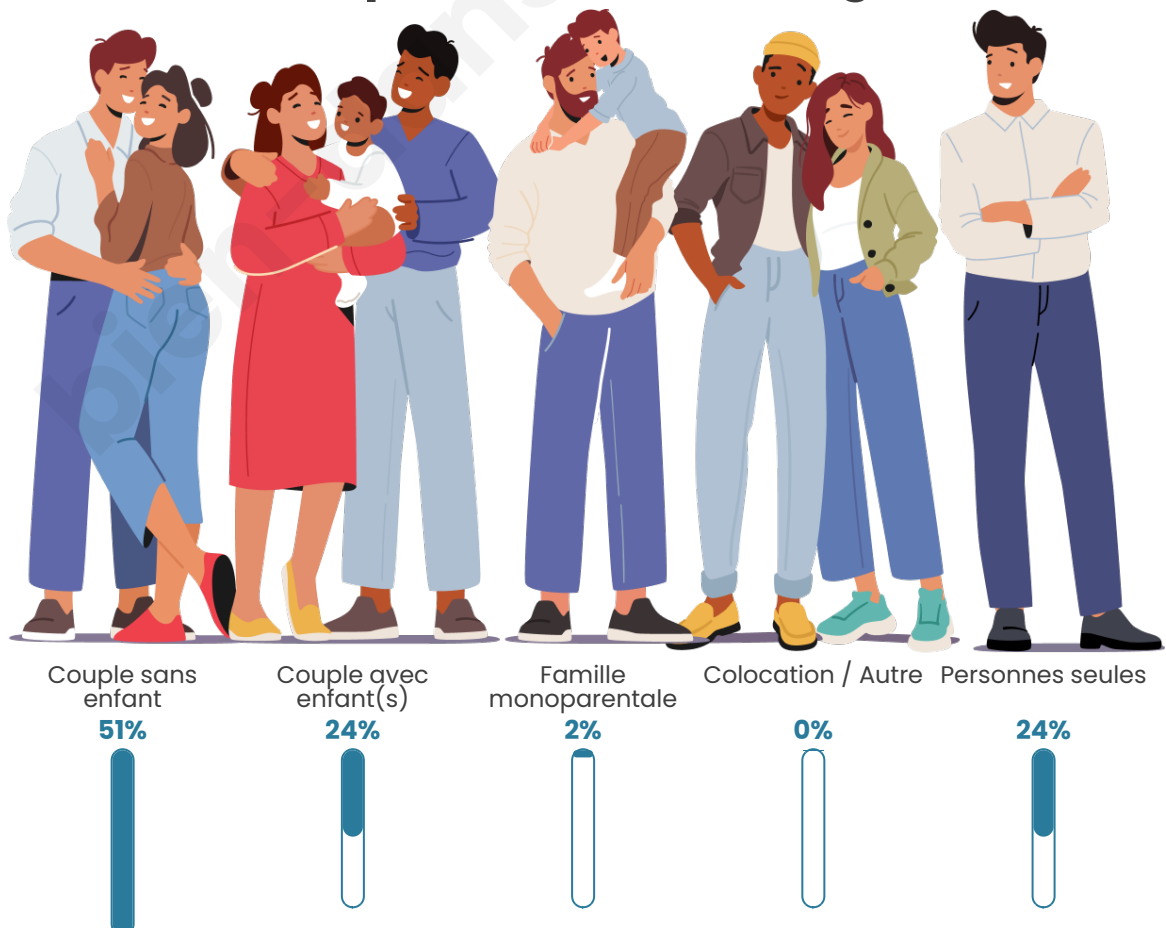
## Activité professionnelle



## Niveau de diplôme





## Composition des ménages





# Profils électoraux

## Premier tour

	Emmanuel MACRON	32.84 %
	Marine LE PEN	21.83 %
	Jean-Luc MÉLENCHON	16.79 %
	Yannick JADOT	7.28 %
	Valérie PÉCRESE	5.97 %
	Jean LASSALLE	4.66 %
	Éric ZEMMOUR	4.29 %
	Fabien ROUSSEL	2.99 %
	Anne HIDALGO	1.49 %
	Nicolas DUPONT- AIGNAN	1.12 %
	Philippe POUTOU	0.75 %
	Nathalie ARTHAUD	0.00 %

## Second tour

	Emmanuel MACRON	65,53 %
	Marine LE PEN	34,47 %

### 688 inscrits

Participation : 79.65%

Votes blancs : 5.84%

Votes nuls : 3.1%

### 688 inscrits

Participation : 79.8%

Votes blancs : 2.19%

Votes nuls : 0.18%

# Sécurité



Agressions physiques / sexuelles

0



Cambriolages

0



Vols / dégradations

0



Stupéfiants

0

## Evolution du nombre d'infractions



## Pour comparer

(en proportion du nombre d'habitants)



Sources : Bases statistiques communale, départementale et régionale de la délinquance enregistrée par la police et la gendarmerie nationales selon les dernières parutions officielles de 2025 portant sur l'année 2024 ([data.gouv](https://data.gouv.fr)).

Agressions physiques / sexuelles : Violences sexuelles, coups et blessures volontaires intrafamiliaux, coups et blessures volontaires, autres coups, blessures volontaires et vols violents sans arme.

Cambriolages : Cambriolages de logements.

Vols : Vols avec armes, vols d'accessoires sur véhicules, vols dans les véhicules, vols de véhicules, vols sans violence contre des personnes, destructions, dégradations volontaires et escroqueries.

Stupéfiants : Trafic de stupéfiants dont (AFD) et usage de stupéfiants.

# Services à la population



## Commerce

Hypermarché	X <a href="#">Coutances</a> 8km
Supermarché	X <a href="#">Montmartin-sur-Mer</a> 7km
Superette	X <a href="#">Agon-Coutainville</a> 3km
Boulangerie	1
Boucherie	1
Restaurant	X <a href="#">Heugueville-sur-Sienne</a> 3km
Garage	X <a href="#">Saint-Malo-de-la-Lande</a> 1km
Station-service	X <a href="#">Agon-Coutainville</a> 2km
Banque	X <a href="#">Agon-Coutainville</a> 3km
La poste	X <a href="#">Agon-Coutainville</a> 4km
Coiffeur	1
Tabac	X <a href="#">Coutances</a> 8km
Bars / discothèque	1
Bibliothèque	X <a href="#">Coutances</a> 8km
Cinéma	X <a href="#">Agon-Coutainville</a> 3km
Vétérinaire	X <a href="#">Blainville-sur-Mer</a> 4km



## Santé

Pharmacie	X <a href="#">Agon-Coutainville</a> 2km
Hôpital	X <a href="#">Coutances</a> 8km
Laboratoire d'analyses médicales	X <a href="#">Coutances</a> 6km
Etablissement pour handicapé	X <a href="#">Coutances</a> 8km
EHPA	X <a href="#">Agon-Coutainville</a> 2km
Médecin	X <a href="#">Agon-Coutainville</a> 2km
Dentiste	X <a href="#">Agon-Coutainville</a> 2km
Chirurgien	X <a href="#">Coutances</a> 8km
Dermatologue	X <a href="#">Coutances</a> 6km
Anesthésiste	X <a href="#">Le Val-Saint-Père</a> 44km
Gastro-entérologue	X <a href="#">Coutances</a> 8km
Gynécologue	X <a href="#">Coutances</a> 8km
Cancérologue	X <a href="#">Avranches</a> 44km
Neurologue	X <a href="#">Coutances</a> 8km
Ophthalmologue	X <a href="#">Gouville-sur-Mer</a> 6km
ORL	X <a href="#">Granville</a> 25km
Cardiologue	X <a href="#">Coutances</a> 8km
Pédiatre	X <a href="#">Donville-les-Bains</a> 23km
Pneumologue	X <a href="#">Granville</a> 24km
Psychologue	X <a href="#">Granville</a> 24km
Radiologue	X <a href="#">Coutances</a> 8km
Rhumatologue	X <a href="#">Saint-Pierre-de-Coutances</a> 8km
Sage-femme	1



## Éducation

Crèche	1
Ecole maternelle Public	X <a href="#">Heugueville-sur-Sienne</a> 3km
Ecole maternelle Privé	X <a href="#">Saint-Malo</a> 54km
Ecole primaire Public	1
Ecole primaire Privé	X <a href="#">Coutances</a> 7km
Collège Public	X <a href="#">Agon-Coutainville</a> 3km
Collège Privé	X <a href="#">Coutances</a> 7km
Lycée Public	X <a href="#">Coutances</a> 7km
Lycée Privé	X <a href="#">Coutances</a> 7km

Sources : Base Sirene des entreprises et de leurs établissements selon les dernières parutions officielles de 2025 portant sur l'année 2024 ([data.gouv](#)). Liste, localisation et tarifs des professionnels de santé selon les dernières parutions officielles de 2025 portant sur l'année 2024 ([opendatasoft](#)) et FINISS Extraction du Fichier des établissements selon les dernières parutions officielles de 2025 portant sur l'année 2024 ([data.gouv](#)). Adresse et géolocalisation des établissements d'enseignement du premier et second degrés selon les dernières parutions officielles de 2025 portant sur l'année 2024 ([data.education.gouv](#))

## Villes autour de Tourville-sur-Sienne

Ville	Habitants	Superficie	Pop densité	Pop active	Taux chômage	Revenu moyen	Prix immobilier
Agon-Coutainville (4 avis)	3 020	12 km <sup>2</sup>	252 h/km <sup>2</sup>	30.5%	2.9%	27 110 €/an	3 191 €/m <sup>2</sup>
Saint-Malo-de-la-Lande	460	4 km <sup>2</sup>	115 h/km <sup>2</sup>	47.8%	3.9%	21 860 €/an	1 744 €/m <sup>2</sup>
Blainville-sur-Mer	1 600	11 km <sup>2</sup>	145 h/km <sup>2</sup>	41.6%	3.7%	24 830 €/an	1 896 €/m <sup>2</sup>
Heugueville-sur-Sienne	458	5 km <sup>2</sup>	92 h/km <sup>2</sup>	45.9%	3.9%	22 320 €/an	1 925 €/m <sup>2</sup>
Regnéville-sur-Mer (1 avis)	730	8 km <sup>2</sup>	91 h/km <sup>2</sup>	37.7%	2.9%	24 870 €/an	2 215 €/m <sup>2</sup>
Brainville	214	3 km <sup>2</sup>	71 h/km <sup>2</sup>	53.7%	3.7%	21 310 €/an	934 €/m <sup>2</sup>
Gratot	679	10 km <sup>2</sup>	68 h/km <sup>2</sup>	46.4%	2.9%	23 610 €/an	1 598 €/m <sup>2</sup>
Bricqueville-la-Blouette	530	6 km <sup>2</sup>	88 h/km <sup>2</sup>	41.5%	3.8%	24 100 €/an	1 711 €/m <sup>2</sup>
Gouville-sur-Mer (1 avis)	3 274	34 km <sup>2</sup>	96 h/km <sup>2</sup>	39.9%	2.7%	23 430 €/an	1 794 €/m <sup>2</sup>
La Vendelée	459	5 km <sup>2</sup>	92 h/km <sup>2</sup>	53.2%	2.6%	22 580 €/an	1 763 €/m <sup>2</sup>
Orval sur Sienne (1 avis)	1 233	19 km <sup>2</sup>	65 h/km <sup>2</sup>	43.5%	1.9%	22 870 €/an	1 241 €/m <sup>2</sup>
Hauteville-sur-Mer (5 avis)	707	3 km <sup>2</sup>	236 h/km <sup>2</sup>	32.8%	3.1%	25 530 €/an	2 395 €/m <sup>2</sup>
Montmartin-sur-Mer	1 425	9 km <sup>2</sup>	158 h/km <sup>2</sup>	34.2%	3.1%	24 540 €/an	1 758 €/m <sup>2</sup>
Coutances (11 avis)	8 321	12 km <sup>2</sup>	693 h/km <sup>2</sup>	43.3%	6.7%	20 280 €/an	1 379 €/m <sup>2</sup>
Geffosses	501	15 km <sup>2</sup>	33 h/km <sup>2</sup>	40.3%	4.6%	21 140 €/an	1 974 €/m <sup>2</sup>

bien-dans-ma-ville.fr



# **Vous aimez votre ville ? Notez-la !**

Et faites-nous part de vos remarques constructives



Avec

**BIEN** dans ma **VILLE** 