



Version web

# Ville de Toudon

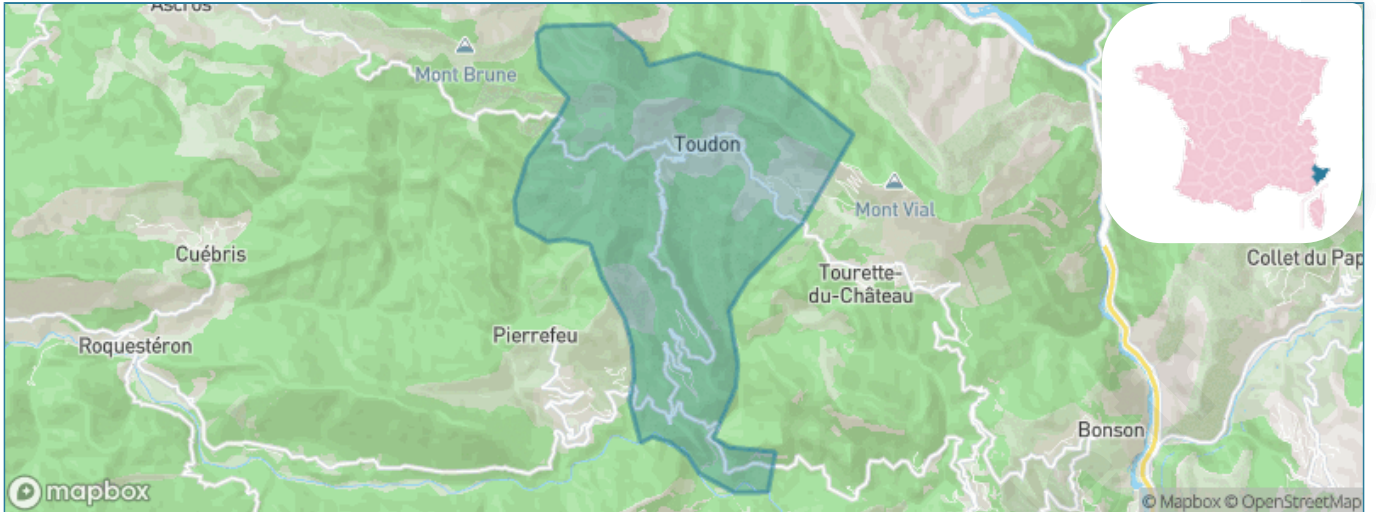
Présenté par

**BIEN** dans  
ma **VILLE** 

# Sommaire

Situation géographique .....	3
Statistiques sur la population .....	4
Evolution du nombre d'habitants .....	4
Tranche d'âge .....	5
<i>0-14 ans</i> .....	5
<i>15-29 ans</i> .....	5
<i>30-44 ans</i> .....	5
<i>45-59 ans</i> .....	5
<i>60-74 ans</i> .....	5
<i>75-89 ans</i> .....	5
<i>90 ans et +</i> .....	5
Activité professionnelle .....	5
<i>Agriculteurs</i> .....	5
<i>Artisans, Commerçants</i> .....	5
<i>Cadres et sup.</i> .....	5
<i>Professions intermédiaires</i> .....	5
<i>Employé</i> .....	5
<i>Ouvrier</i> .....	5
<i>Retraité</i> .....	5
<i>Autres</i> .....	5
Niveau de diplôme .....	6
<i>Sans diplôme ou CEP</i> .....	6
<i>Brevet, BEPC, DNB</i> .....	6
<i>CAP-BEP ou équivalent</i> .....	6
<i>BAC ou équivalent</i> .....	6
<i>BAC+2</i> .....	6
<i>BAC+3 ou +4</i> .....	6
<i>BAC+5 ou plus</i> .....	6
Composition des ménages .....	6
<i>Couple sans enfant</i> .....	6
<i>Couple avec enfant(s)</i> .....	6
<i>Famille monoparentale</i> .....	6
<i>Colocation / Autre</i> .....	6
<i>Personnes seules</i> .....	6
Profils électoraux .....	7
<i>Premier tour</i> .....	7
Sécurité .....	8
<i>Evolution du nombre d'infractions</i> .....	8
<i>Pour comparer</i> .....	9
Services à la population .....	10
<i>Commerce</i> .....	10
<i>Éducation</i> .....	10
<i>Villes autour de Toudon</i> .....	11

# Situation géographique



## i Informations clés

- **Région** : Provence-Alpes-Côte d'Azur
- **Département** : Alpes-Maritimes
- **Code postal** : 06830
- **Superficie** : 18 km<sup>2</sup>



# Statistiques sur la population



Nombre d'habitants

**355**



Age moyen

**41 ans**



Pop active

**49.3%**



Taux chômage

**7.8%**



Pop densité

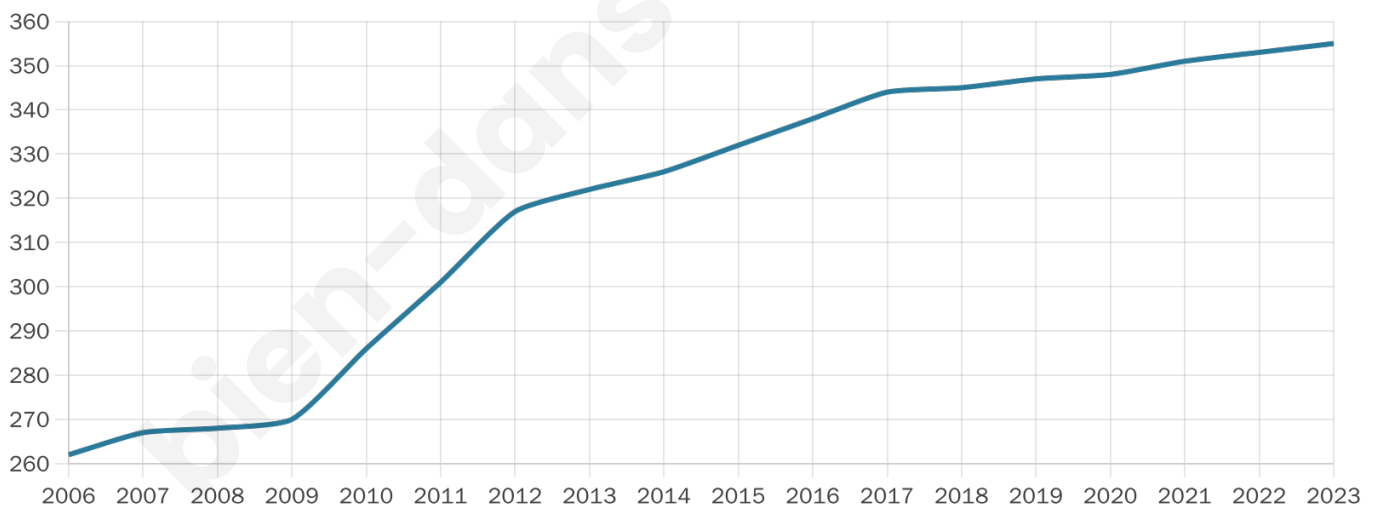
**20 h/km<sup>2</sup>**



Revenu moyen

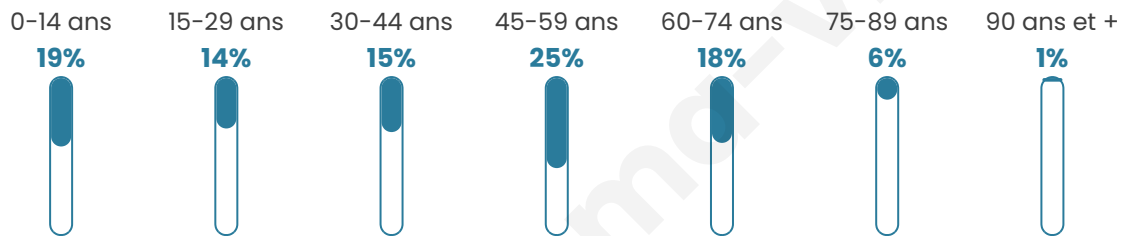
**22 040 €/an**

## Evolution du nombre d'habitants

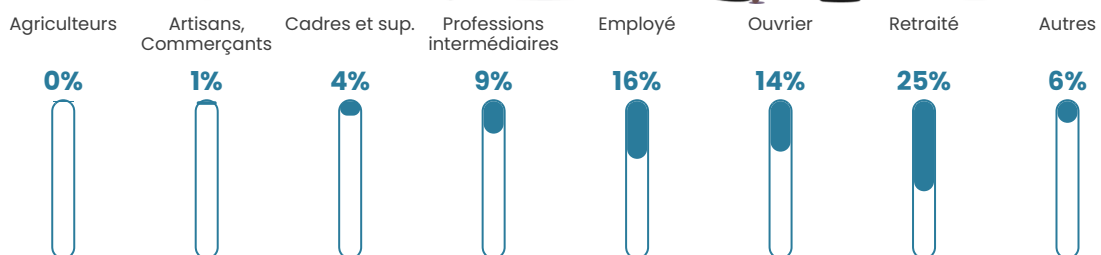


Sources : Institut national de la statistique et des études économiques (insee) selon Les dernières parutions officielles de 2024 portant sur les années 2020, 2021 et 2022.

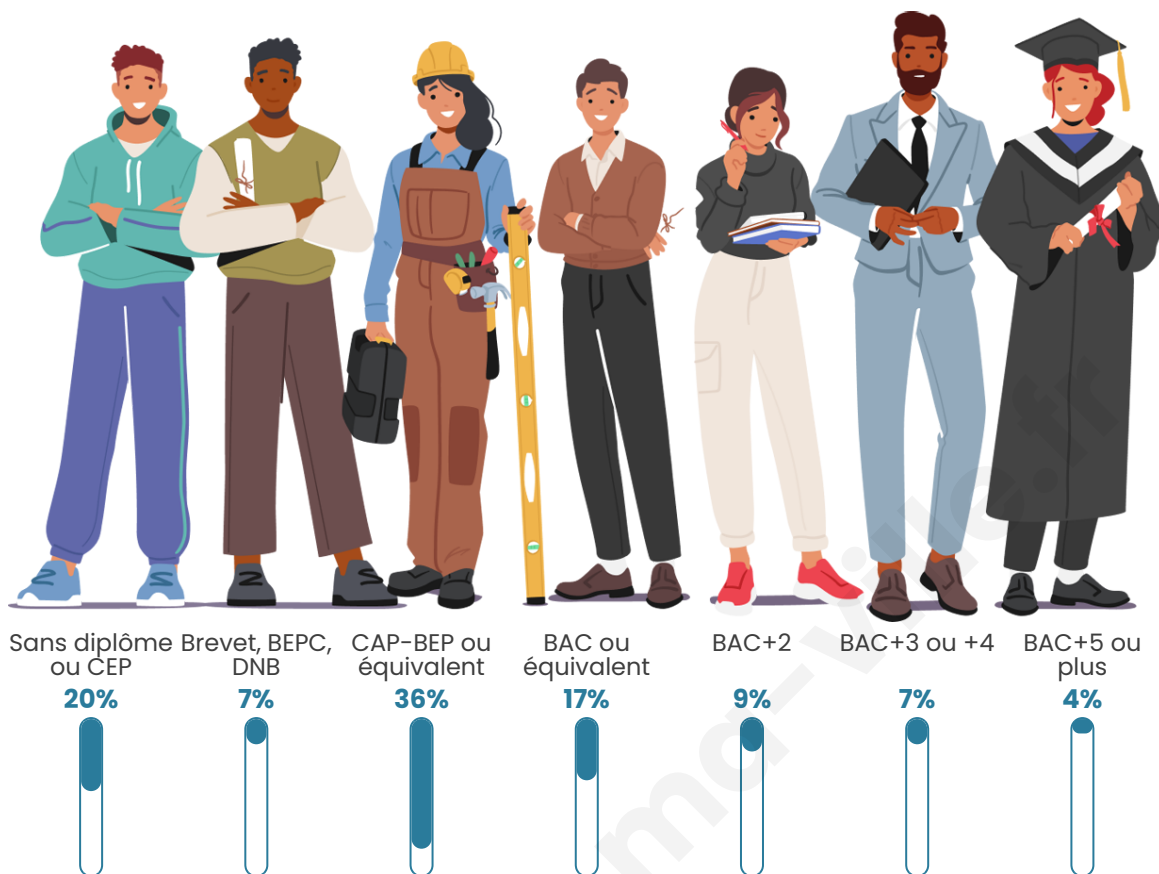
## Tranche d'âge



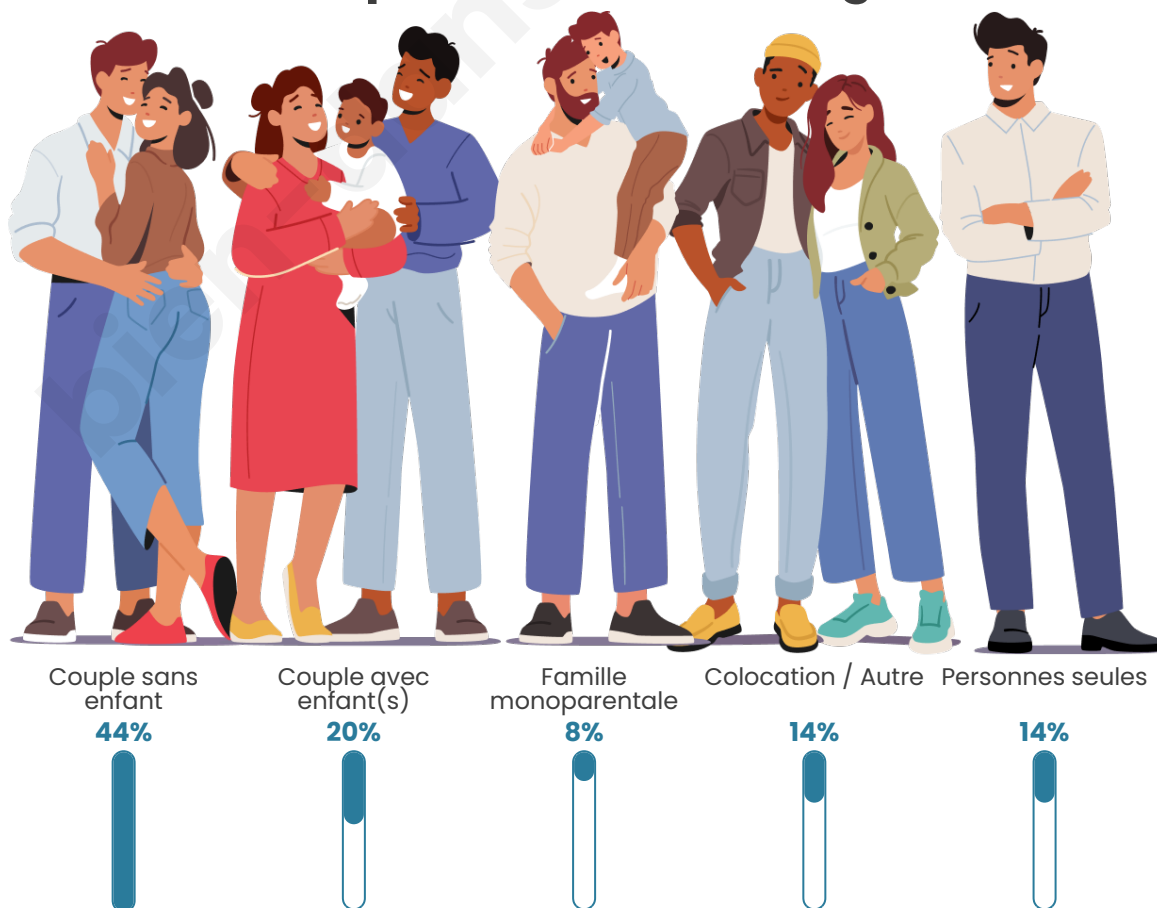
## Activité professionnelle



## Niveau de diplôme



## Composition des ménages



# Profils électoraux

## Premier tour

	Marine LE PEN	39.11 %
	Emmanuel MACRON	17.82 %
	Jean-Luc MÉLENCHON	13.37 %
	Éric ZEMMOUR	12.38 %
	Jean LASSALLE	4.95 %
	Nicolas DUPONT-AIGNAN	4.46 %
	Valérie PÉCRESSE	2.97 %
	Yannick JADOT	2.48 %
	Fabien ROUSSEL	1.49 %
	Philippe POUTOU	0.99 %
	Nathalie ARTHAUD	0.00 %
	Anne HIDALGO	0.00 %



### 283 inscrits

Participation : 72.08%

Votes blancs : 0.98%

Votes nuls : 0.00%

## Second tour

	Emmanuel MACRON	28,8 %
	Marine LE PEN	71,2 %

### 283 inscrits

Participation : 73.5%

Votes blancs : 3.85%

Votes nuls : 4.33%

# Sécurité



Agressions physiques / sexuelles

0



Cambriolages

0



Vols / dégradations

0



Stupéfiants

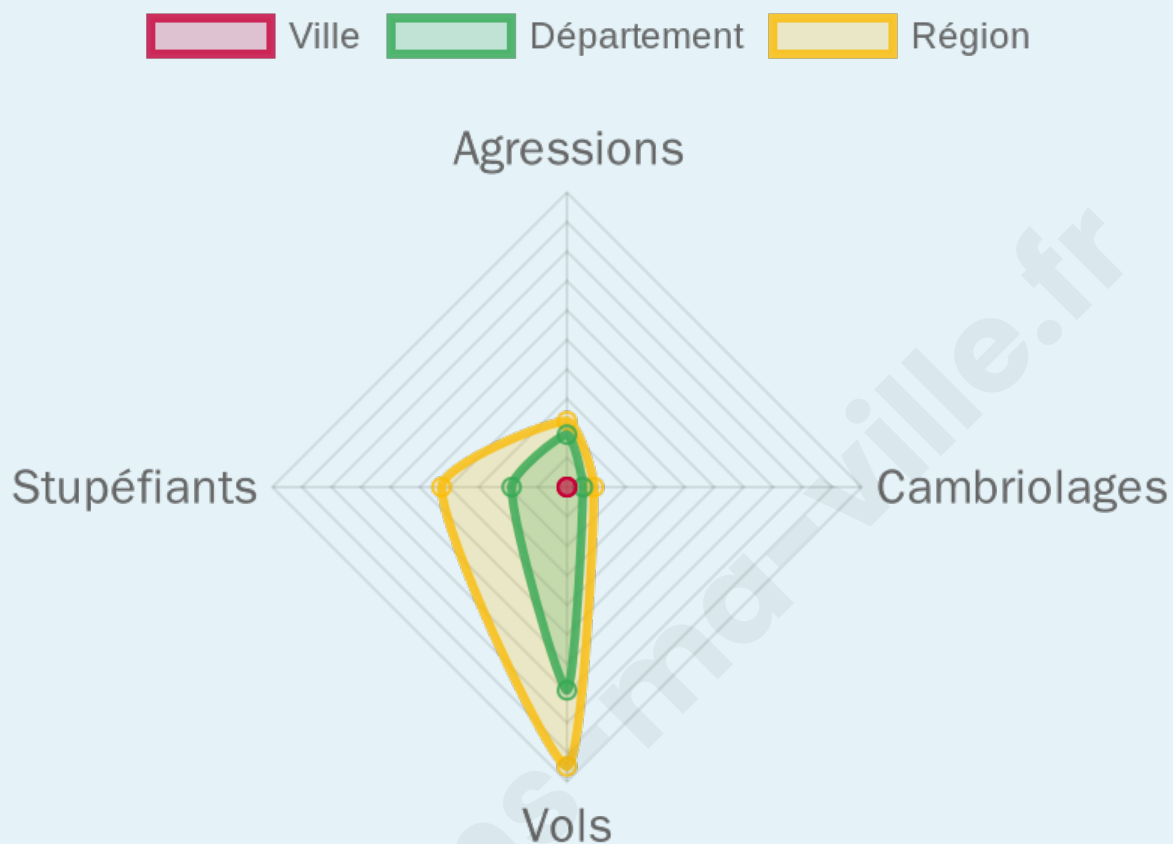
0

## Evolution du nombre d'infractions



## Pour comparer

(en proportion du nombre d'habitants)



Sources : Bases statistiques communale, départementale et régionale de la délinquance enregistrée par la police et la gendarmerie nationales selon les dernières parutions officielles de 2025 portant sur l'année 2024 ([data.gouv](https://data.gouv.fr)).

Agressions physiques / sexuelles : Violences sexuelles, coups et blessures volontaires intrafamiliaux, coups et blessures volontaires, autres coups, blessures volontaires et vols violents sans arme.

Cambriolages : Cambriolages de logements.

Vols : Vols avec armes, vols d'accessoires sur véhicules, vols dans les véhicules, vols de véhicules, vols sans violence contre des personnes, destructions, dégradations volontaires et escroqueries.

Stupéfiants : Trafic de stupéfiants dont (AFD) et usage de stupéfiants.

# Services à la population



## Commerce

Hypermarché	X <a href="#">Nice</a> 20km
Supermarché	X <a href="#">Levens</a> 11km
Superette	X <a href="#">Villars-sur-Var</a> 4km
Boulangerie	X <a href="#">Pierrefeu</a> 4km
Boucherie	X <a href="#">Gilette</a> 7km
Restaurant	1
Garage	X <a href="#">Tourette-du-Château</a> 3km
Station-service	X <a href="#">Levens</a> 9km
Banque	X <a href="#">Levens</a> 10km
La poste	X <a href="#">Clans</a> 8km
Coiffeur	X <a href="#">Tourette-du-Château</a> 3km
Tabac	X <a href="#">Clans</a> 9km
Bars / discothèque	X <a href="#">Villars-sur-Var</a> 4km
Bibliothèque	X <a href="#">Bouyon</a> 8km
Cinéma	X <a href="#">Carros</a> 16km
Vétérinaire	X <a href="#">Bouyon</a> 10km



## Santé

Pharmacie	X <a href="#">Villars-sur-Var</a> 4km
Hôpital	X <a href="#">Cantaron</a> 22km
Laboratoire d'analyses médicales	X <a href="#">Saint-Martin-du-Var</a> 11km
Etablissement pour handicapé	X <a href="#">Villars-sur-Var</a> 6km
EHPA	X <a href="#">Revest-les-Roches</a> 4km
Médecin	X <a href="#">Villars-sur-Var</a> 4km
Dentiste	X <a href="#">Ascros</a> 6km
Chirurgien	X <a href="#">Roquesteron</a> 9km
Dermatologue	X <a href="#">Vence</a> 20km
Anesthésiste	X <a href="#">Roquebillière</a> 20km
Gastro-entérologue	X <a href="#">Levens</a> 10km
Gynécologue	X <a href="#">Nice</a> 23km
Cancérologue	X <a href="#">Nice</a> 23km
Neurologue	X <a href="#">Colomars</a> 18km
Ophthalmologue	X <a href="#">Carros</a> 15km
ORL	X <a href="#">Carros</a> 15km
Cardiologue	X <a href="#">Carros</a> 15km
Pédiatre	X <a href="#">Carros</a> 15km
Pneumologue	X <a href="#">Vence</a> 20km
Psychologue	X <a href="#">Vence</a> 20km
Radiologue	X <a href="#">Saint-Martin-du-Var</a> 11km
Rhumatologue	X <a href="#">Nice</a> 24km
Sage-femme	X <a href="#">Saint-Martin-du-Var</a> 11km



## Éducation

Crèche	X <a href="#">Les Ferres</a> 6km
Ecole maternelle Public	X <a href="#">Levens</a> 10km
Ecole maternelle Privé	X <a href="#">Beausoleil</a> 30km
Ecole primaire Public	1
Ecole primaire Privé	X <a href="#">Nice</a> 22km
Collège Public	X <a href="#">Saint-Martin-du-Var</a> 11km
Collège Privé	X <a href="#">Nice</a> 23km
Lycée Public	X <a href="#">Valdeblore</a> 19km
Lycée Privé	X <a href="#">Nice</a> 22km

Sources : Base Sirene des entreprises et de leurs établissements selon les dernières parutions officielles de 2025 portant sur l'année 2024 ([data.gouv](#)). Liste, localisation et tarifs des professionnels de santé selon les dernières parutions officielles de 2025 portant sur l'année 2024 ([opendatasoft](#)) et FINISS Extraction du Fichier des établissements selon les dernières parutions officielles de 2025 portant sur l'année 2024 ([data.gouv](#)). Adresse et géolocalisation des établissements d'enseignement du premier et second degrés selon les dernières parutions officielles de 2025 portant sur l'année 2024 ([data.education.gouv](#))

## Villes autour de Toudon

Ville	Habitants	Superficie	Pop densité	Pop active	Taux chômage	Revenu moyen	Prix immobilier
Malaussène (1 avis)	326	19 km <sup>2</sup>	17 h/km <sup>2</sup>	49.1%	3.7%	22 380 €/an	3 081 €/m <sup>2</sup>
Tourette-du-Château	147	9 km <sup>2</sup>	16 h/km <sup>2</sup>	48.3%	4.8%	23 360 €/an	1 867 €/m <sup>2</sup>
Revest-les-Roches	239	8 km <sup>2</sup>	30 h/km <sup>2</sup>	35.1%	3.3%	20 720 €/an	3 228 €/m <sup>2</sup>
Massoins	138	12 km <sup>2</sup>	12 h/km <sup>2</sup>	42%	2.9%	23 030 €/an	1 933 €/m <sup>2</sup>
Villars-sur-Var (1 avis)	780	25 km <sup>2</sup>	31 h/km <sup>2</sup>	47.6%	5.3%	21 560 €/an	2 080 €/m <sup>2</sup>
Pierrefeu	337	22 km <sup>2</sup>	15 h/km <sup>2</sup>	47.2%	7.1%	23 010 €/an	2 114 €/m <sup>2</sup>
Les Ferres	93	13 km <sup>2</sup>	7 h/km <sup>2</sup>	52.7%	7.5%	NC	NC
Tournefort (1 avis)	147	10 km <sup>2</sup>	15 h/km <sup>2</sup>	53.7%	3.4%	24 490 €/an	1 804 €/m <sup>2</sup>
Gillette (1 avis)	1 627	10 km <sup>2</sup>	163 h/km <sup>2</sup>	51.7%	3.9%	24 760 €/an	2 742 €/m <sup>2</sup>
Bouyon	557	12 km <sup>2</sup>	46 h/km <sup>2</sup>	51%	5%	22 720 €/an	2 409 €/m <sup>2</sup>
Bonson	740	6 km <sup>2</sup>	123 h/km <sup>2</sup>	51.4%	5.5%	24 020 €/an	2 636 €/m <sup>2</sup>
La Tour (1 avis)	540	36 km <sup>2</sup>	15 h/km <sup>2</sup>	42.2%	3.9%	21 370 €/an	2 851 €/m <sup>2</sup>
Conségudes	103	12 km <sup>2</sup>	9 h/km <sup>2</sup>	36.9%	2.9%	NC	3 134 €/m <sup>2</sup>
Ascros	174	17 km <sup>2</sup>	10 h/km <sup>2</sup>	37.9%	6.3%	16 880 €/an	2 625 €/m <sup>2</sup>
Cuébris	130	23 km <sup>2</sup>	6 h/km <sup>2</sup>	43.8%	6.9%	18 460 €/an	2 326 €/m <sup>2</sup>

bien-dans-ma-ville.fr



# Vous aimez votre ville ? Notez-la !

Et faites-nous part de vos remarques constructives



Avec

**BIEN** dans  
ma **VILLE** 