



Version web

# Ville de Thorigné-d'Anjou

Présenté par

**BIEN** dans  
ma **VILLE** 

# Sommaire

Situation géographique .....	3
Statistiques sur la population .....	4
Evolution du nombre d'habitants .....	4
Tranche d'âge .....	5
0-14 ans .....	5
15-29 ans .....	5
30-44 ans .....	5
45-59 ans .....	5
60-74 ans .....	5
75-89 ans .....	5
90 ans et + .....	5
Activité professionnelle .....	5
Agriculteurs .....	5
Artisans, Commerçants .....	5
Cadres et sup. ....	5
Professions intermédiaires .....	5
Employé .....	5
Ouvrier .....	5
Retraité .....	5
Autres .....	5
Niveau de diplôme .....	6
Sans diplôme ou CEP .....	6
Brevet, BEPC, DNB .....	6
CAP-BEP ou équivalent .....	6
BAC ou équivalent .....	6
BAC+2 .....	6
BAC+3 ou +4 .....	6
BAC+5 ou plus .....	6
Composition des ménages .....	6
Couple sans enfant .....	6
Couple avec enfant(s) .....	6
Famille monoparentale .....	6
Colocation / Autre .....	6
Personnes seules .....	6
Profils électoraux .....	7
Premier tour .....	7
Sécurité .....	8
Evolution du nombre d'infractions .....	8
Pour comparer .....	9
Services à la population .....	10
Commerce .....	10
Éducation .....	10
Villes autour de Thorigné-d'Anjou .....	12

# Situation géographique



## i Informations clés

- **Région** : Pays de la Loire
- **Département** : Maine-et-Loire
- **Code postal** : 49220
- **Superficie** : 16 km<sup>2</sup>



# Statistiques sur la population



Nombre d'habitants

**1 223**



Age moyen

**34 ans**



Pop active

**51.8%**



Taux chômage

**5.7%**



Pop densité

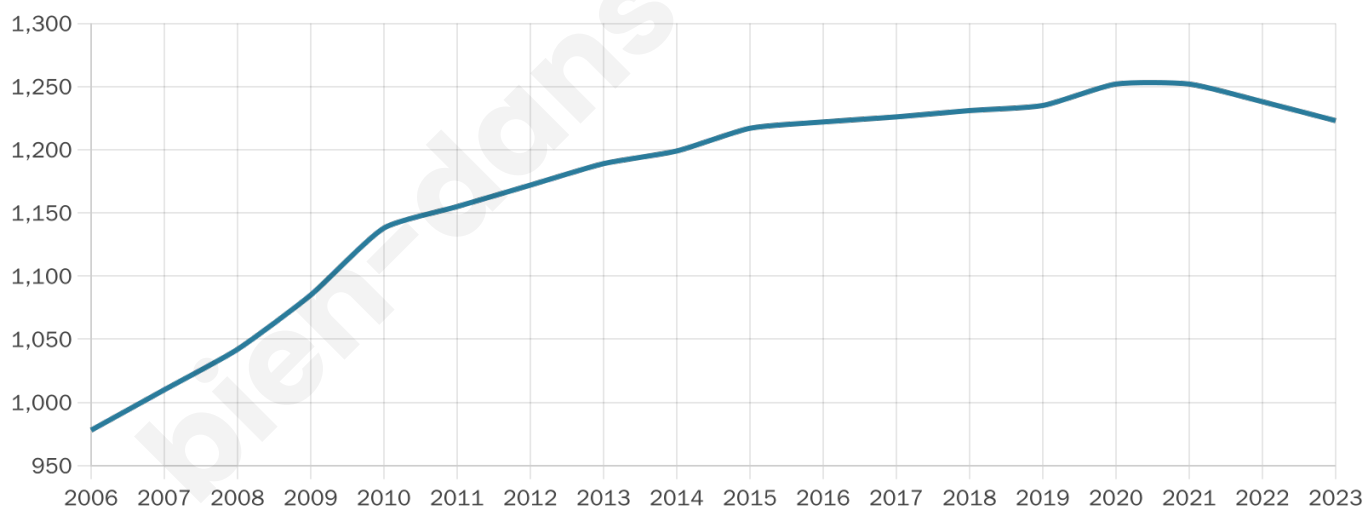
**76 h/km<sup>2</sup>**



Revenu moyen

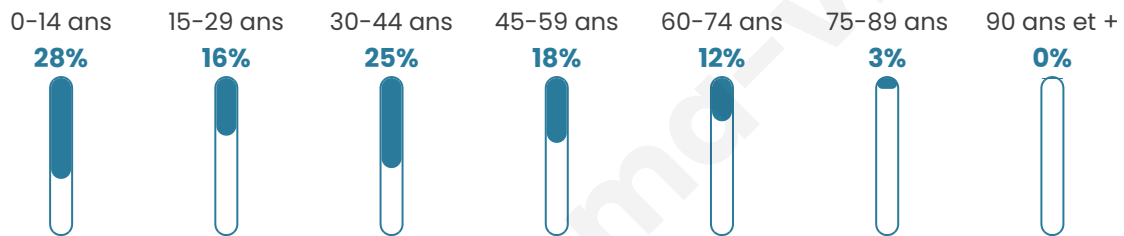
**22 730 €/an**

## Evolution du nombre d'habitants

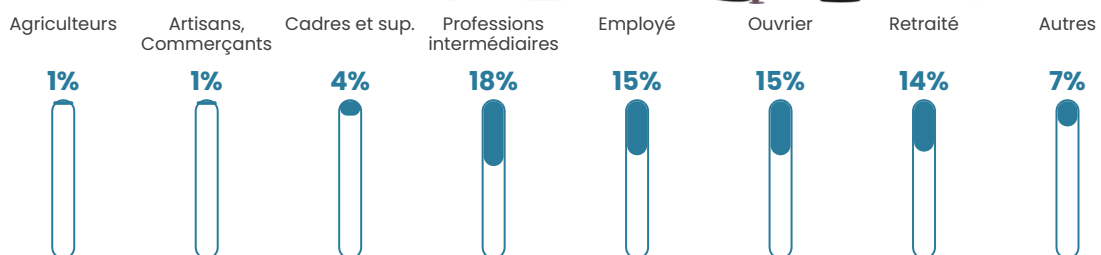


Sources : Institut national de la statistique et des études économiques (insee) selon Les dernières parutions officielles de 2024 portant sur les années 2020, 2021 et 2022.

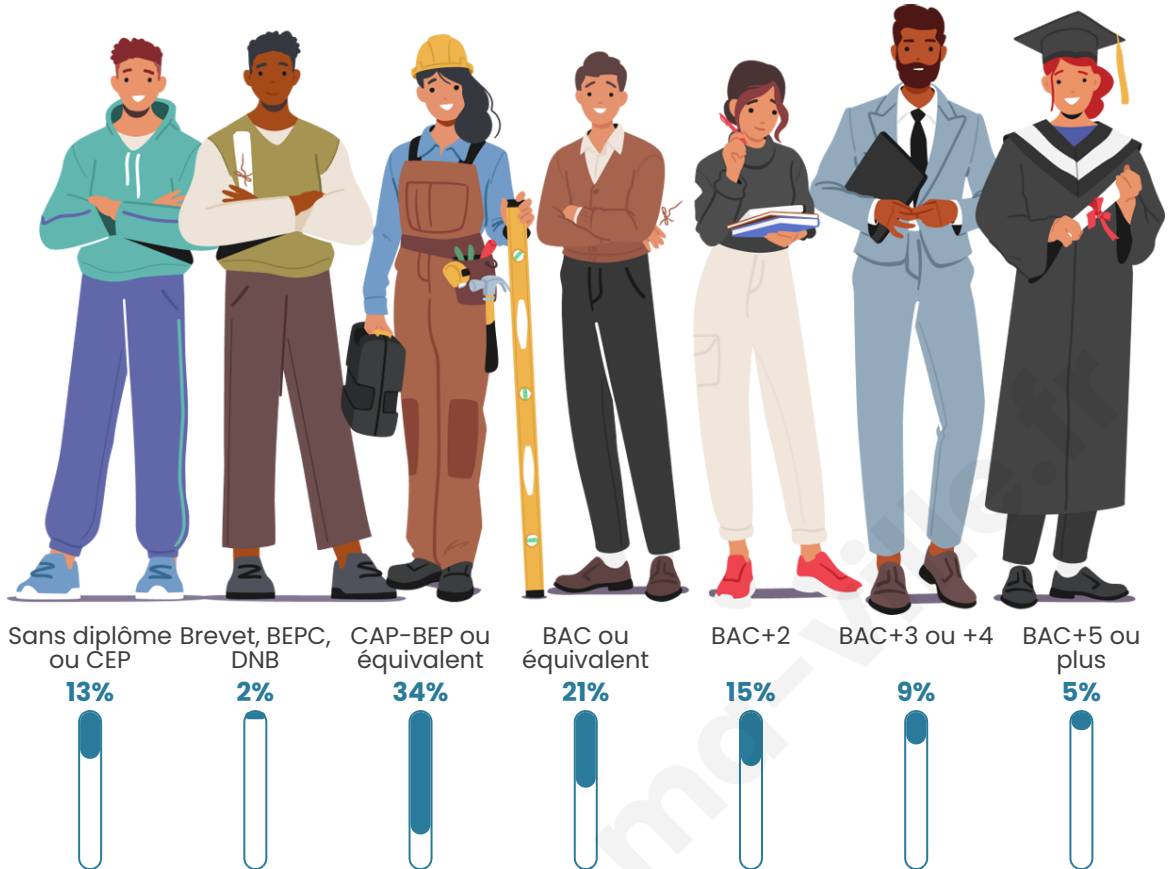
## Tranche d'âge



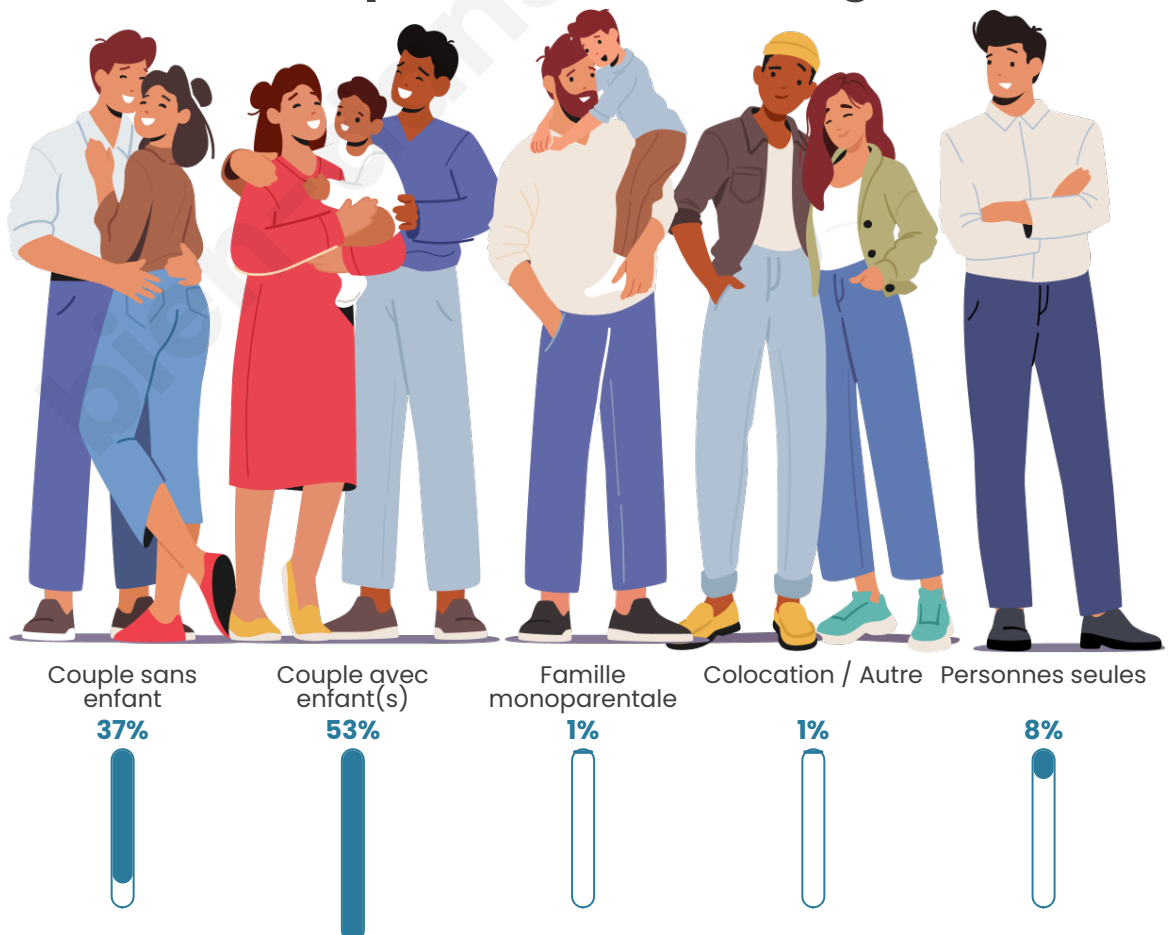
## Activité professionnelle



## Niveau de diplôme



## Composition des ménages





# Profils électoraux

## Premier tour

	Emmanuel MACRON	36.19 %
	Marine LE PEN	24.75 %
	Jean-Luc MÉLENCHON	15.02 %
	Yannick JADOT	5.15 %
	Éric ZEMMOUR	5.01 %
	Valérie PÉCRESSE	3.58 %
	Nicolas DUPONT- AIGNAN	2.72 %
	Jean LASSALLE	2.43 %
	Anne HIDALGO	1.72 %
	Philippe POUTOU	1.57 %
	Fabien ROUSSEL	1.43 %
	Nathalie ARTHAUD	0.43 %

## Second tour

	Emmanuel MACRON	61,54 %
	Marine LE PEN	38,46 %

### 868 inscrits

Participation : 82.14%

Votes blancs : 5.89%

Votes nuls : 1.12%

### 868 inscrits

Participation : 82.49%

Votes blancs : 1.96%

Votes nuls : 0.42%

# Sécurité



Agressions physiques / sexuelles

0



Cambriolages

0



Vols / dégradations

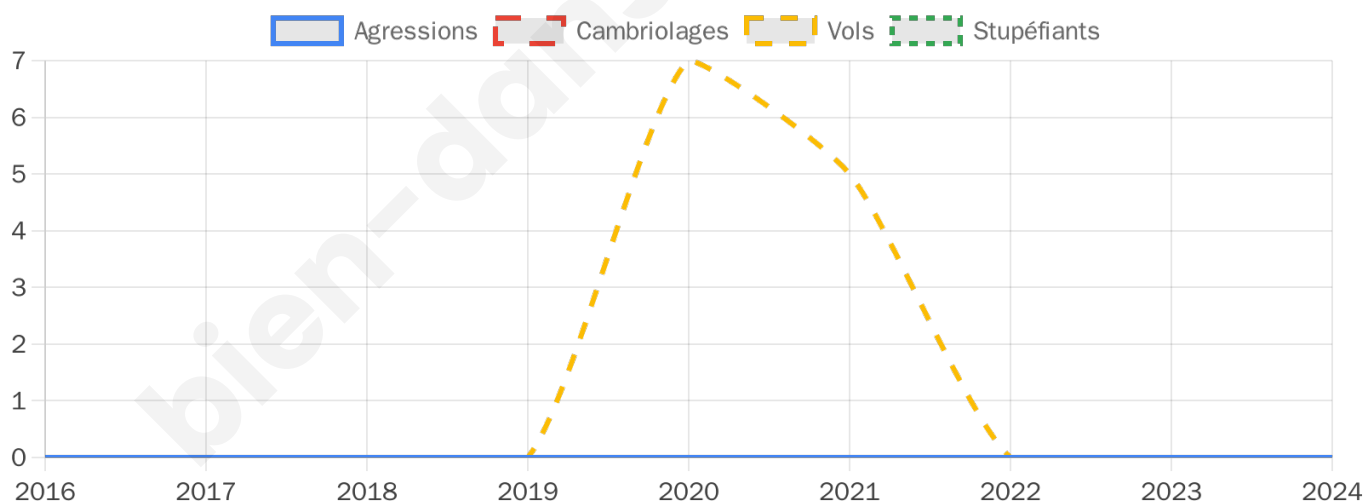
0



Stupéfiants

0

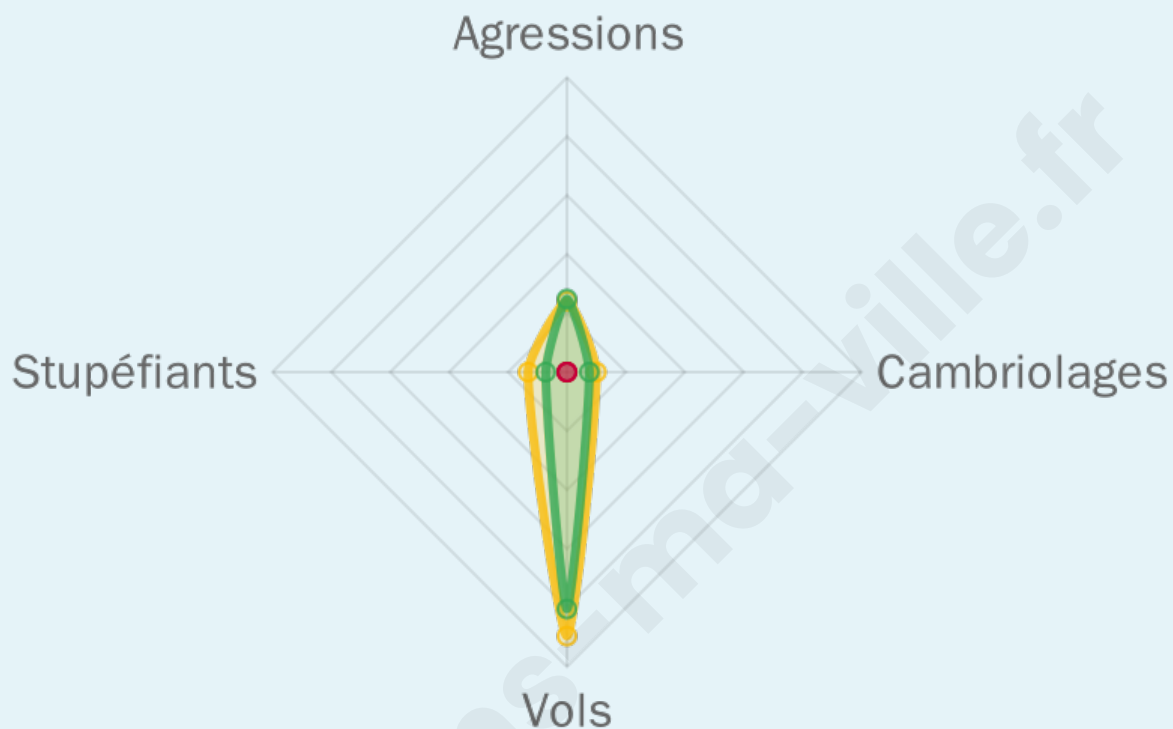
## Evolution du nombre d'infractions



## Pour comparer

(en proportion du nombre d'habitants)

■ Ville ■ Département ■ Région



Sources : Bases statistiques communale, départementale et régionale de la délinquance enregistrée par la police et la gendarmerie nationales selon les dernières parutions officielles de 2025 portant sur l'année 2024 ([data.gouv](https://data.gouv.fr)).

Agressions physiques / sexuelles : Violences sexuelles, coups et blessures volontaires intrafamiliaux, coups et blessures volontaires, autres coups, blessures volontaires et vols violents sans arme.

Cambriolages : Cambriolages de logements.

Vols : Vols avec armes, vols d'accessoires sur véhicules, vols dans les véhicules, vols de véhicules, vols sans violence contre des personnes, destructions, dégradations volontaires et escroqueries.

Stupéfiants : Trafic de stupéfiants dont (AFD) et usage de stupéfiants.

# Services à la population



## Commerce

Hypermarché	X <u>Grez-Neuville</u> 4km
Supermarché	X <u>Grez-Neuville</u> 4km
Superette	X <u>Grez-Neuville</u> 4km
Boulangerie	X <u>Le Lion-d'Angers</u> 4km
Boucherie	X <u>Le Lion-d'Angers</u> 3km
Restaurant	<b>2</b>
Garage	<b>1</b>
Station-service	X <u>Grez-Neuville</u> 4km
Banque	X <u>Le Lion-d'Angers</u> 4km
La poste	<b>1</b>
Coiffeur	<b>2</b>
Tabac	X <u>Tiercé</u> 15km
Bars / discothèque	X <u>Le Lion-d'Angers</u> 3km
Bibliothèque	X <u>Le Lion-d'Angers</u> 4km
Cinéma	X <u>Tiercé</u> 15km
Vétérinaire	<b>1</b>



## Santé

Pharmacie	X <u>Le Lion-d'Angers</u> 4km
Hôpital	X <u>Segré-en-Anjou Bleu</u> 16km
Laboratoire d'analyses médicales	X <u>Le Lion-d'Angers</u> 4km
Etablissement pour handicapé	X <u>Montreuil-Juigné</u> 13km
EHPA	X <u>Chenillé-Champteussé</u> 4km
Médecin	X <u>Le Lion-d'Angers</u> 4km
Dentiste	X <u>Le Lion-d'Angers</u> 4km
Chirurgien	X <u>Les Hauts-d'Anjou</u> 14km
Dermatologue	X <u>Grez-Neuville</u> 4km
Anesthésiste	X <u>Angers</u> 20km
Gastro-entérologue	X <u>Angers</u> 19km
Gynécologue	X <u>Angers</u> 18km
Cancérologue	X <u>Laval</u> 48km
Neurologue	X <u>Segré-en-Anjou Bleu</u> 10km
Ophtalmologue	X <u>Avrillé</u> 16km
ORL	X <u>Angers</u> 19km
Cardiologue	X <u>Les Hauts-d'Anjou</u> 8km
Pédiatre	X <u>Angers</u> 19km
Pneumologue	X <u>Angers</u> 20km
Psychologue	X <u>Avrillé</u> 16km
Radiologue	X <u>Les Hauts-d'Anjou</u> 14km
Rhumatologue	X <u>Avrillé</u> 16km
Sage-femme	X <u>Le Lion-d'Angers</u> 4km



## Éducation

Crèche	<b>2</b>
Ecole maternelle Public	X <u>Le Lion-d'Angers</u> 4km
Ecole maternelle Privé	X <u>Le Lion-d'Angers</u> 3km
Ecole primaire Public	<b>1</b>
Ecole primaire Privé	X <u>Le Lion-d'Angers</u> 4km
Collège Public	X <u>Le Lion-d'Angers</u> 4km
Collège Privé	X <u>Le Lion-d'Angers</u> 4km
Lycée Public	X <u>Avrillé</u> 16km
Lycée Privé	X <u>Avrillé</u> 15km

([data.gouv](#)). Liste, localisation et tarifs des professionnels de santé selon les dernières parutions officielles de 2025 portant sur l'année 2024 ([opendatasoft](#)) et FINESS Extraction du Fichier des établissements selon les dernières parutions officielles de 2025 portant sur l'année 2024 ([data.gouv](#)). Adresse et géolocalisation des établissements d'enseignement du premier et second degrés selon les dernières parutions officielles de 2025 portant sur l'année 2024 ([data.education.gouv](#))

bien-dans-ma-ville.fr

## Villes autour de Thorigné-d'Anjou

Ville	Habitants	Superficie	Pop densité	Pop active	Taux chômage	Revenu moyen	Prix immobilier
Montreuil-sur-Maine	804	11 km <sup>2</sup>	73 h/km <sup>2</sup>	51.6%	4%	23 280 €/an	1 399 €/m <sup>2</sup>
Le Lion-d'Angers (4 avis)	5 390	47 km <sup>2</sup>	115 h/km <sup>2</sup>	47.2%	4.1%	22 660 €/an	1 889 €/m <sup>2</sup>
Grez-Neuville (2 avis)	1 447	26 km <sup>2</sup>	56 h/km <sup>2</sup>	51.1%	3.6%	25 620 €/an	1 623 €/m <sup>2</sup>
Chenillé-Champteussé	336	16 km <sup>2</sup>	21 h/km <sup>2</sup>	49.1%	3.3%	21 780 €/an	1 758 €/m <sup>2</sup>
Sceaux-d'Anjou (1 avis)	1 155	17 km <sup>2</sup>	68 h/km <sup>2</sup>	50%	2.7%	22 850 €/an	1 627 €/m <sup>2</sup>
Chambellay	411	12 km <sup>2</sup>	34 h/km <sup>2</sup>	42.6%	1.7%	21 610 €/an	1 365 €/m <sup>2</sup>
Écuillé (1 avis)	655	12 km <sup>2</sup>	55 h/km <sup>2</sup>	51.8%	3.2%	24 470 €/an	1 854 €/m <sup>2</sup>
Longuenée-en-Anjou	6 571	53 km <sup>2</sup>	124 h/km <sup>2</sup>	49%	4%	24 930 €/an	1 880 €/m <sup>2</sup>
Feneu (2 avis)	2 212	25 km <sup>2</sup>	88 h/km <sup>2</sup>	47.1%	2.9%	24 520 €/an	1 622 €/m <sup>2</sup>
Soulaire-et-Bourg (1 avis)	1 467	18 km <sup>2</sup>	82 h/km <sup>2</sup>	51.7%	4%	24 620 €/an	1 657 €/m <sup>2</sup>
La Jaille-Yvon (7 avis)	343	12 km <sup>2</sup>	29 h/km <sup>2</sup>	51%	3.8%	21 470 €/an	1 506 €/m <sup>2</sup>
Cheffes	1 044	17 km <sup>2</sup>	61 h/km <sup>2</sup>	47.2%	3.2%	21 980 €/an	1 352 €/m <sup>2</sup>
Montreuil-Juigné (7 avis)	7 808	13 km <sup>2</sup>	601 h/km <sup>2</sup>	45.7%	4.8%	24 220 €/an	2 086 €/m <sup>2</sup>
Juvardeil (1 avis)	833	19 km <sup>2</sup>	44 h/km <sup>2</sup>	46.2%	4.7%	22 400 €/an	1 610 €/m <sup>2</sup>
Saint-Clément-de-la-Place (2 avis)	2 168	33 km <sup>2</sup>	66 h/km <sup>2</sup>	48.5%	3.2%	24 060 €/an	1 954 €/m <sup>2</sup>

bien-dans-ma-ville.fr



# **Vous aimez votre ville ? Notez-la !**

Et faites-nous part de vos remarques constructives



Avec

**BIEN** dans ma **VILLE** 