



Version web

Ville de Thilouze

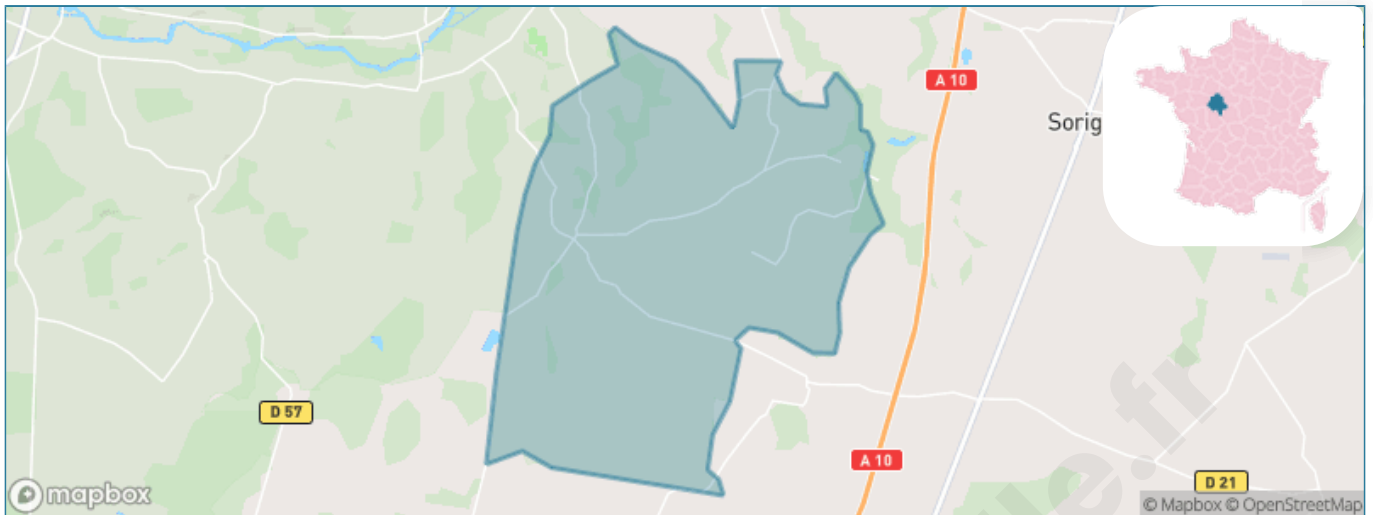
Présenté par

BIEN dans
ma **VILLE** 

Sommaire

Situation géographique	3
Statistiques sur la population	4
Evolution du nombre d'habitants	4
Tranche d'âge	5
0-14 ans	5
15-29 ans	5
30-44 ans	5
45-59 ans	5
60-74 ans	5
75-89 ans	5
90 ans et +	5
Activité professionnelle	5
Agriculteurs	5
Artisans, Commerçants	5
Cadres et sup.	5
Professions intermédiaires	5
Employé	5
Ouvrier	5
Retraité	5
Autres	5
Niveau de diplôme	6
Sans diplôme ou CEP	6
Brevet, BEPC, DNB	6
CAP-BEP ou équivalent	6
BAC ou équivalent	6
BAC+2	6
BAC+3 ou +4	6
BAC+5 ou plus	6
Composition des ménages	6
Couple sans enfant	6
Couple avec enfant(s)	6
Famille monoparentale	6
Colocation / Autre	6
Personnes seules	6
Profils électoraux	7
Premier tour	7
Sécurité	8
Evolution du nombre d'infractions	8
Pour comparer	9
Services à la population	10
Commerce	10
Éducation	10
Villes autour de Thilouze	11

Situation géographique



i Informations clés

- **Région** : Centre-Val de Loire
- **Département** : Indre-et-Loire
- **Code postal** : 37260
- **Superficie** : 33 km²



Statistiques sur la population



Nombre d'habitants

1 815



Age moyen

37 ans



Pop active

51.2%



Taux chômage

6.1%



Pop densité

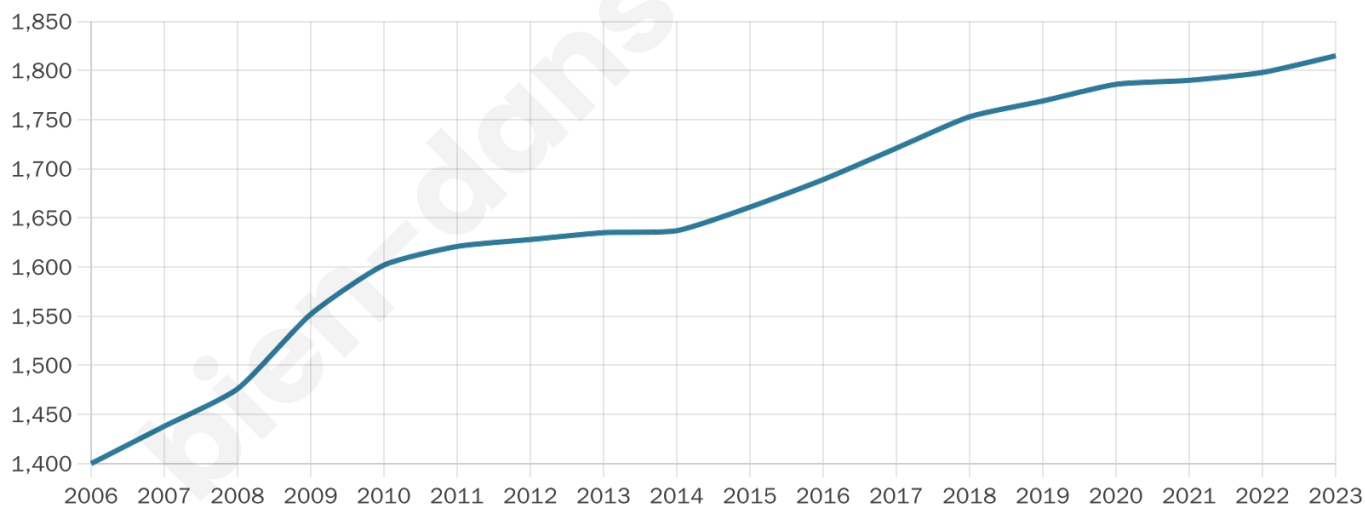
55 h/km²



Revenu moyen

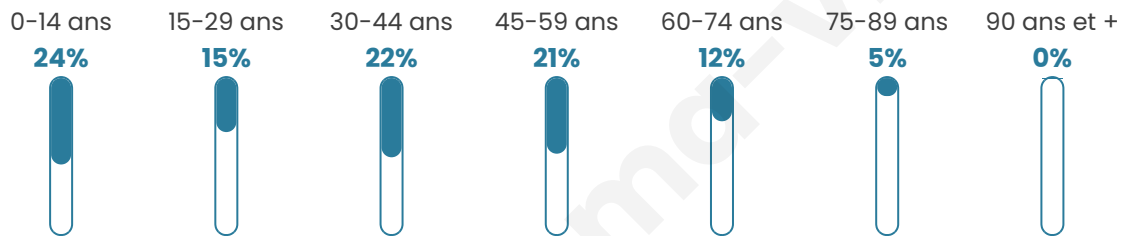
23 950 €/an

Evolution du nombre d'habitants

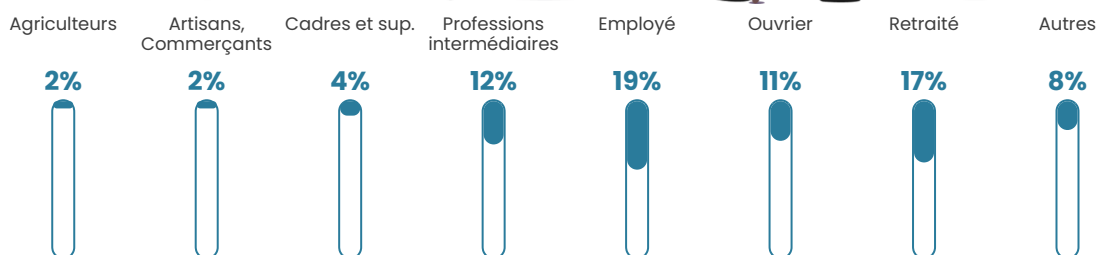


Sources : Institut national de la statistique et des études économiques (insee) selon Les dernières parutions officielles de 2024 portant sur les années 2020, 2021 et 2022.

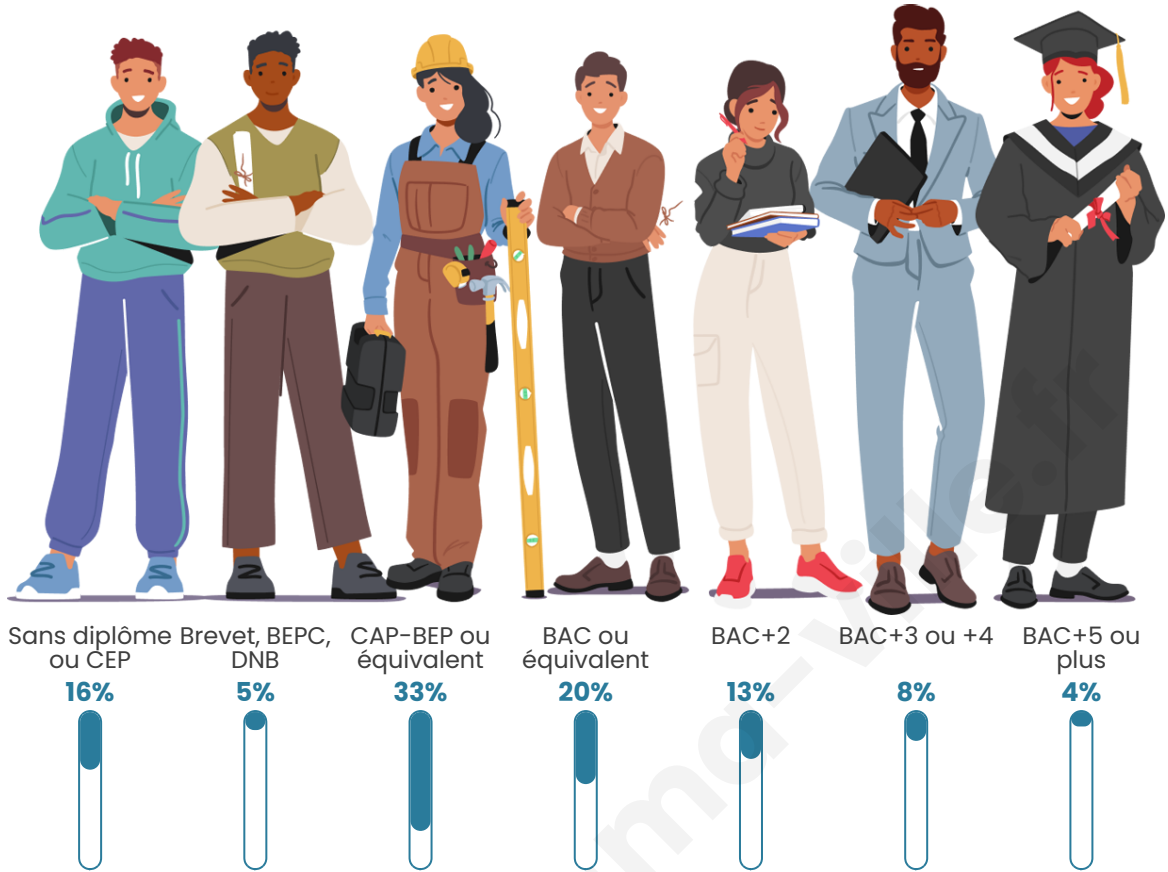
Tranche d'âge



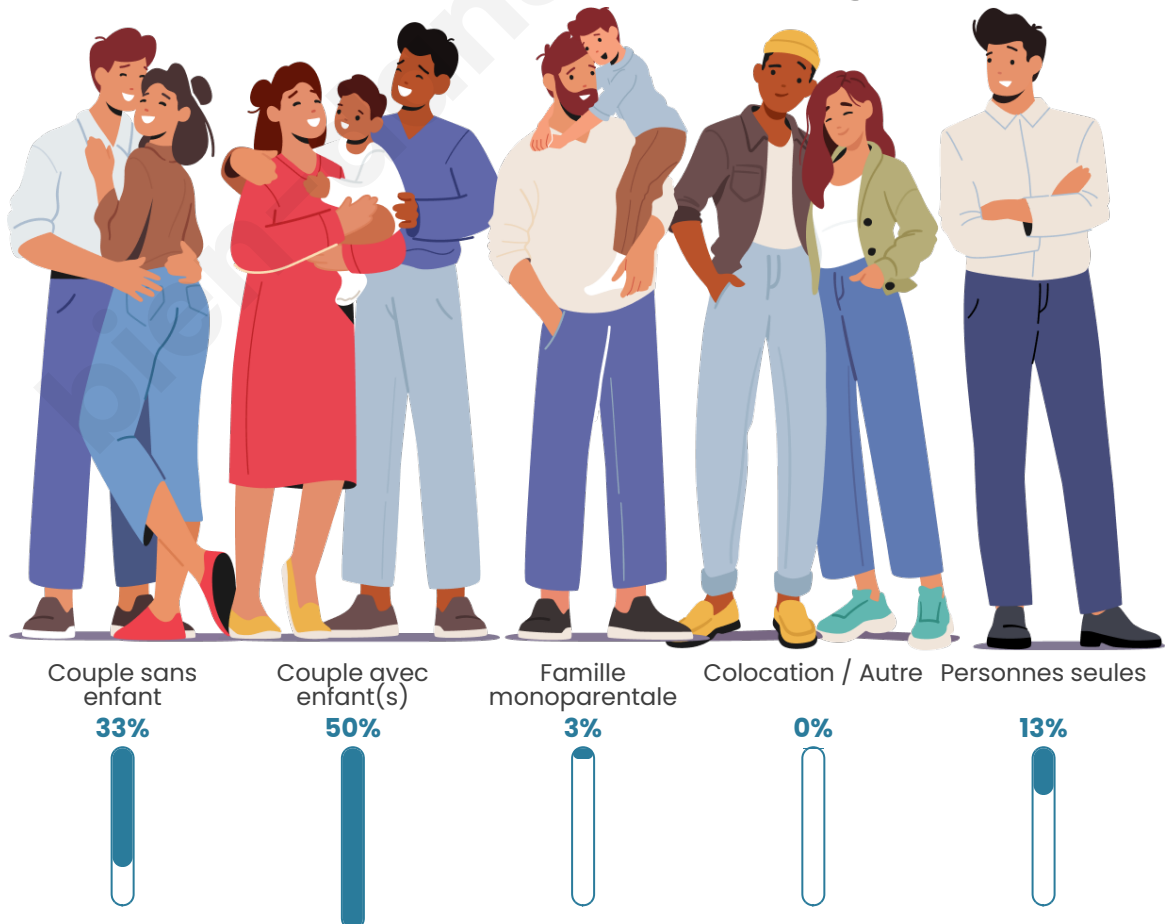
Activité professionnelle



Niveau de diplôme



Composition des ménages



Profils électoraux

Premier tour

	Marine LE PEN	30.64 %
	Emmanuel MACRON	29.28 %
	Jean-Luc MÉLENCHON	16.16 %
	Éric ZEMMOUR	4.83 %
	Yannick JADOT	3.67 %
	Jean LASSALLE	3.25 %
	Valérie PÉCRESE	3.25 %
	Nicolas DUPONT-AIGNAN	2.94 %
	Fabien ROUSSEL	2.41 %
	Anne HIDALGO	1.47 %
	Nathalie ARTHAUD	1.05 %
	Philippe POUTOU	1.05 %



1 298 inscrits

Participation : 76.04%

Votes blancs : 2.53%

Votes nuls : 0.91%

Second tour

	Emmanuel MACRON	53,51 %
	Marine LE PEN	46,49 %

1 298 inscrits

Participation : 75.58%

Votes blancs : 5.71%

Votes nuls : 1.33%

Sécurité



Agressions physiques / sexuelles

0



Cambriolages

0



Vols / dégradations

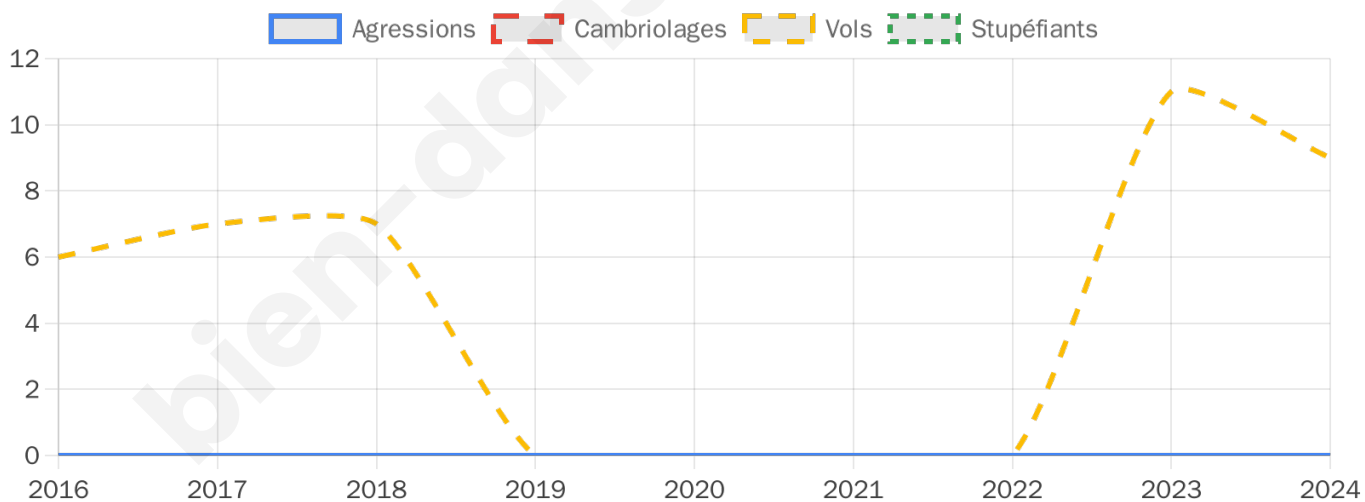
9



Stupéfiants

0

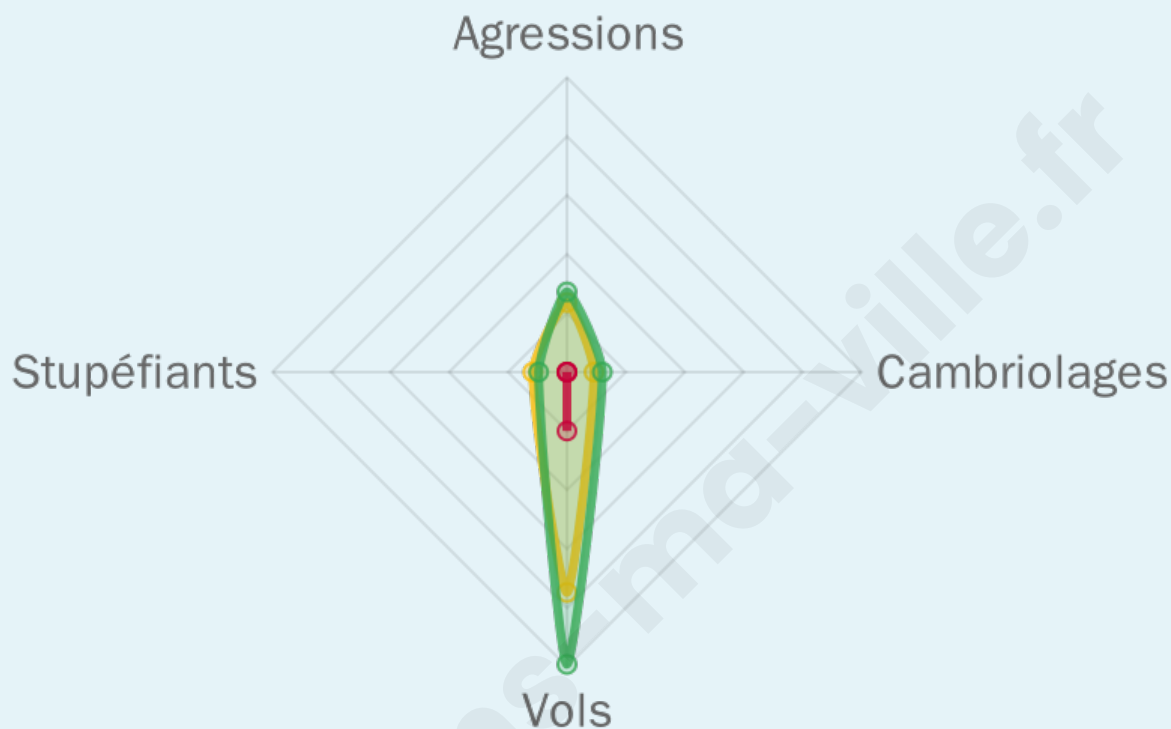
Evolution du nombre d'infractions



Pour comparer

(en proportion du nombre d'habitants)

■ Ville ■ Département ■ Région



Sources : Bases statistiques communale, départementale et régionale de la délinquance enregistrée par la police et la gendarmerie nationales selon les dernières parutions officielles de 2025 portant sur l'année 2024 ([data.gouv](https://data.gouv.fr)).

Agressions physiques / sexuelles : Violences sexuelles, coups et blessures volontaires intrafamiliaux, coups et blessures volontaires, autres coups, blessures volontaires et vols violents sans arme.

Cambriolages : Cambriolages de logements.

Vols : Vols avec armes, vols d'accessoires sur véhicules, vols dans les véhicules, vols de véhicules, vols sans violence contre des personnes, destructions, dégradations volontaires et escroqueries.

Stupéfiants : Trafic de stupéfiants dont (AFD) et usage de stupéfiants.

Services à la population



Commerce

Hypermarché	X <u>Joué-lès-Tours</u> 13km
Supermarché	X <u>Artannes-sur-Indre</u> 6km
Superette	1
Boulangerie	1
Boucherie	X <u>Pont-de-Ruan</u> 5km
Restaurant	2
Garage	4
Station-service	X <u>Monts</u> 8km
Banque	X <u>Monts</u> 9km
La poste	X <u>Artannes-sur-Indre</u> 6km
Coiffeur	4
Tabac	1
Bars / discothèque	X <u>Villeperdue</u> 4km
Bibliothèque	X <u>Louans</u> 13km
Cinéma	X <u>Montbazou</u> 13km
Vétérinaire	1



Santé

Pharmacie	1
Hôpital	X <u>Chambray-lès-Tours</u> 17km
Laboratoire d'analyses médicales	X <u>Monts</u> 9km
Etablissement pour handicapé	X <u>Azay-le-Rideau</u> 10km
EHPA	X <u>Saché</u> 5km
Médecin	1
Dentiste	X <u>Monts</u> 9km
Chirurgien	X <u>Chambray-lès-Tours</u> 15km
Dermatologue	X <u>Sainte-Maure-de-Touraine</u> 12km
Anesthésiste	X <u>Chambray-lès-Tours</u> 15km
Gastro-entérologue	X <u>Chambray-lès-Tours</u> 15km
Gynécologue	X <u>Ballan-Miré</u> 14km
Cancérologue	X <u>Chambray-lès-Tours</u> 15km
Neurologue	X <u>Chambray-lès-Tours</u> 15km
Ophtalmologue	X <u>Sainte-Maure-de-Touraine</u> 12km
ORL	X <u>Joué-lès-Tours</u> 16km
Cardiologue	X <u>Monts</u> 9km
Pédiatre	X <u>Ballan-Miré</u> 14km
Pneumologue	X <u>Tours</u> 20km
Psychologue	X <u>Azay-le-Rideau</u> 10km
Radiologue	X <u>Sainte-Maure-de-Touraine</u> 12km
Rhumatologue	X <u>Monts</u> 9km
Sage-femme	X <u>Artannes-sur-Indre</u> 6km



Éducation

Crèche	X <u>Saché</u> 5km
Ecole maternelle Public	X <u>Monts</u> 7km
Ecole maternelle Privé	X <u>Céré-la-Ronde</u> 46km
Ecole primaire Public	1
Ecole primaire Privé	X <u>Sainte-Maure-de-Touraine</u> 12km
Collège Public	X <u>Monts</u> 9km
Collège Privé	X <u>Joué-lès-Tours</u> 14km
Lycée Public	X <u>Joué-lès-Tours</u> 15km
Lycée Privé	X <u>Joué-lès-Tours</u> 14km

Sources : Base Sirene des entreprises et de leurs établissements selon les dernières parutions officielles de 2025 portant sur l'année 2024 ([data.gouv](#)). Liste, localisation et tarifs des professionnels de santé selon les dernières parutions officielles de 2025 portant sur l'année 2024 ([opendatasoft](#)) et FINISS Extraction du Fichier des établissements selon les dernières parutions officielles de 2025 portant sur l'année 2024 ([data.gouv](#)). Adresse et géolocalisation des établissements d'enseignement du premier et second degrés selon les dernières parutions officielles de 2025 portant sur l'année 2024 ([data.education.gouv](#))

Villes autour de Thilouze

Ville	Habitants	Superficie	Pop densité	Pop active	Taux chômage	Revenu moyen	Prix immobilier
Saché (2 avis)	1 403	28 km ²	50 h/km ²	50.9%	3.1%	24 320 €/an	1 795 €/m ²
Pont-de-Ruan (2 avis)	1 214	5 km ²	243 h/km ²	53%	2.8%	23 760 €/an	1 915 €/m ²
Villeperdue (2 avis)	1 126	12 km ²	94 h/km ²	50.9%	3.5%	21 700 €/an	1 503 €/m ²
Artannes-sur-Indre (1 avis)	2 795	21 km ²	133 h/km ²	48%	3.1%	26 100 €/an	1 815 €/m ²
Villaines-les-Rochers (2 avis)	1 051	12 km ²	88 h/km ²	49.7%	5%	21 720 €/an	1 630 €/m ²
Monts (8 avis)	8 080	27 km ²	299 h/km ²	46.9%	3.6%	25 100 €/an	1 996 €/m ²
Neuil	413	18 km ²	23 h/km ²	52.8%	4.8%	22 980 €/an	2 048 €/m ²
Sainte-Catherine-de-Fierbois (1 avis)	732	15 km ²	49 h/km ²	54.4%	5.2%	22 410 €/an	1 288 €/m ²
Sorigny (2 avis)	2 938	43 km ²	68 h/km ²	47.3%	2.4%	23 890 €/an	2 053 €/m ²
Saint-Épain	1 471	62 km ²	24 h/km ²	47.5%	3.3%	21 870 €/an	1 386 €/m ²
Château-Thébaud (2 avis)	3 129	17 km ²	184 h/km ²	51.4%	2.7%	25 370 €/an	2 591 €/m ²
Azay-le-Rideau (2 avis)	3 438	27 km ²	127 h/km ²	46.7%	3.5%	23 730 €/an	1 967 €/m ²
Crissay-sur-Manse (1 avis)	107	7 km ²	15 h/km ²	36.4%	3.7%	21 140 €/an	1 012 €/m ²
Druye (3 avis)	1 024	22 km ²	47 h/km ²	49%	2.3%	24 340 €/an	2 401 €/m ²
Montbazou (9 avis)	4 874	6 km ²	812 h/km ²	46.4%	3.6%	25 210 €/an	2 415 €/m ²

bien-dans-ma-ville.fr



Vous aimez votre ville ? Notez-la !

Et faites-nous part de vos remarques constructives



Avec

BIEN dans
ma **VILLE** 