



Version web

Ville de Terval

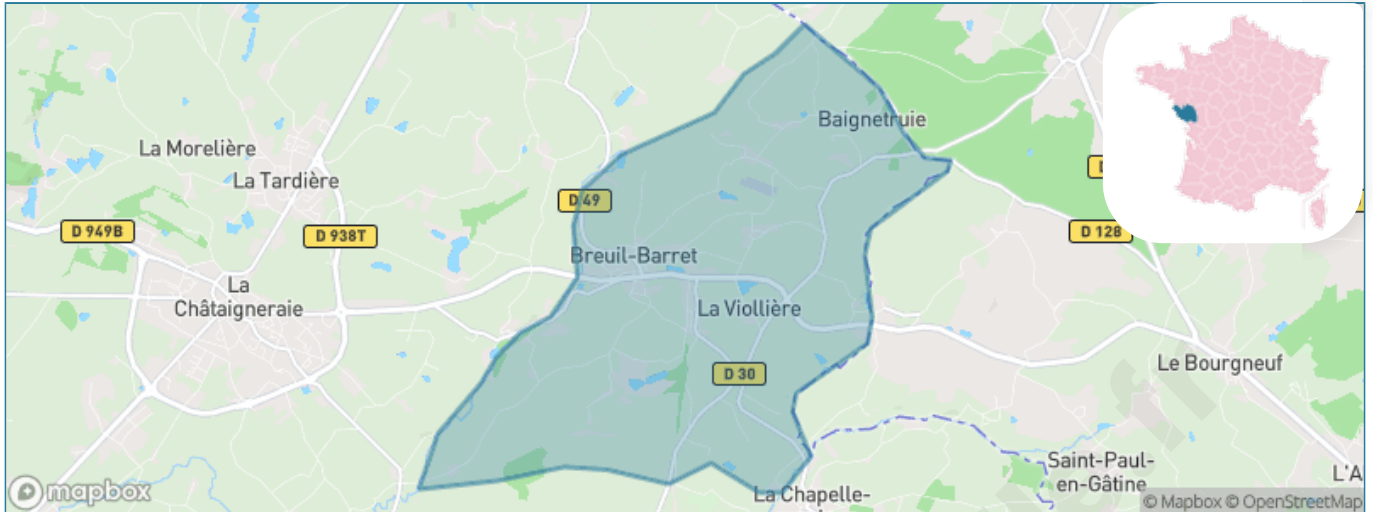
Présenté par

BIEN dans
ma **VILLE** 

Sommaire

Situation géographique	3
Statistiques sur la population	4
Evolution du nombre d'habitants	4
Tranche d'âge	5
0-14 ans	5
15-29 ans	5
30-44 ans	5
45-59 ans	5
60-74 ans	5
75-89 ans	5
90 ans et +	5
Activité professionnelle	5
Agriculteurs	5
Artisans, Commerçants	5
Cadres et sup.	5
Professions intermédiaires	5
Employé	5
Ouvrier	5
Retraité	5
Autres	5
Niveau de diplôme	6
Sans diplôme ou CEP	6
Brevet, BEPC, DNB	6
CAP-BEP ou équivalent	6
BAC ou équivalent	6
BAC+2	6
BAC+3 ou +4	6
BAC+5 ou plus	6
Composition des ménages	6
Couple sans enfant	6
Couple avec enfant(s)	6
Famille monoparentale	6
Colocation / Autre	6
Personnes seules	6
Profils électoraux	7
Premier tour	7
Sécurité	8
Evolution du nombre d'infractions	8
Pour comparer	9
Services à la population	10
Commerce	10
Éducation	10
Villes autour de Terval	12

Situation géographique



i Informations clés

- **Région** : Pays de la Loire
- **Département** : Vendée
- **Code postal** : 85120
- **Superficie** : 15 km²



Statistiques sur la population



Nombre d'habitants

579



Age moyen

45 ans



Pop active

47.8%



Taux chômage

1600%



Pop densité

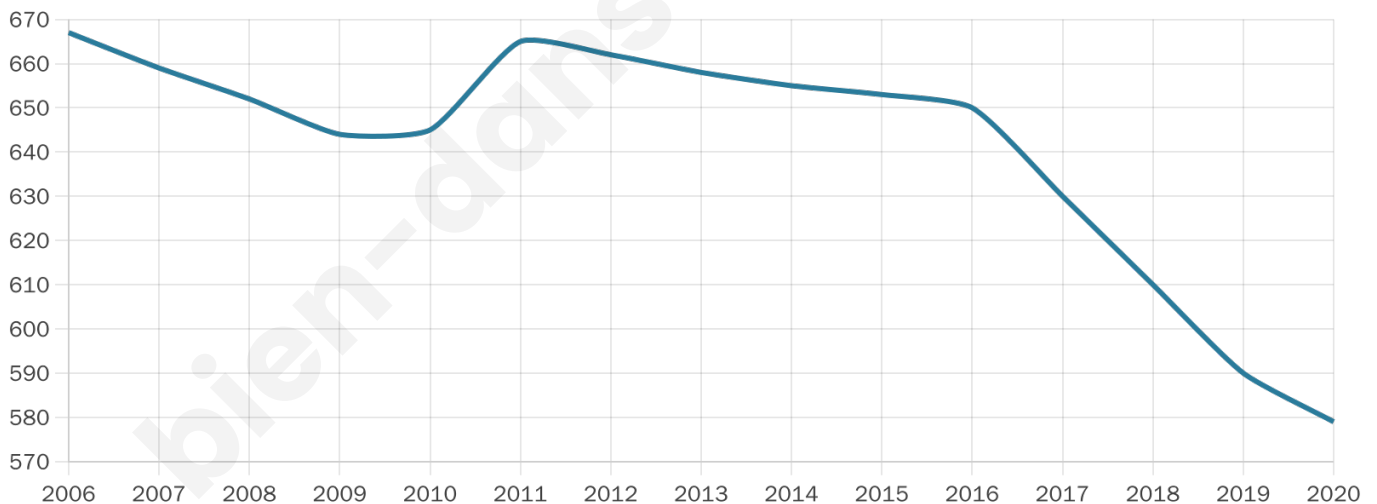
39 h/km²



Revenu moyen

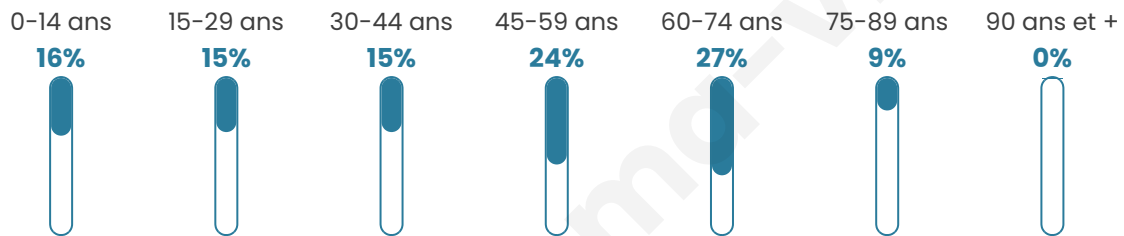
19 750 €/an

Evolution du nombre d'habitants

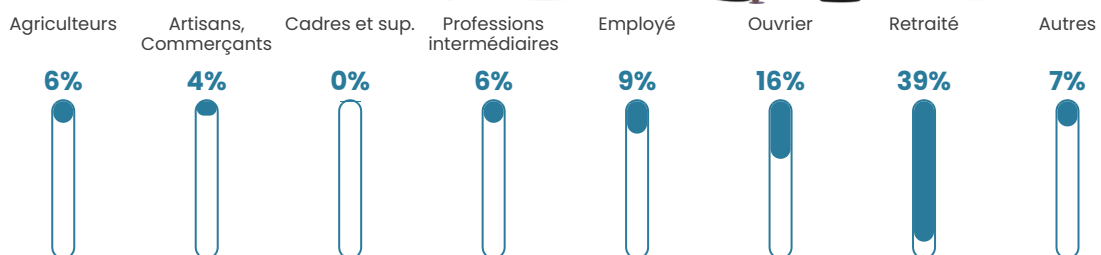


Sources : Institut national de la statistique et des études économiques (insee) selon Les dernières parutions officielles de 2024 portant sur les années 2020, 2021 et 2022.

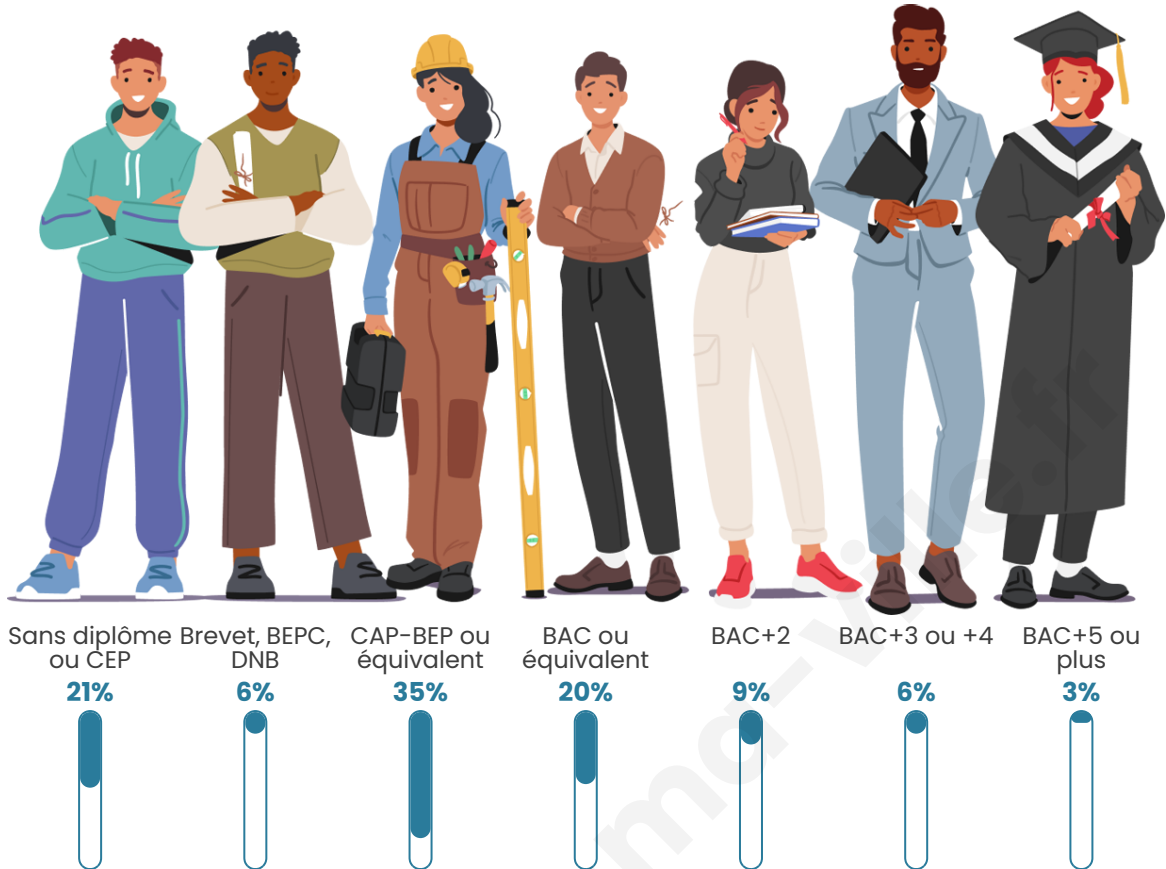
Tranche d'âge



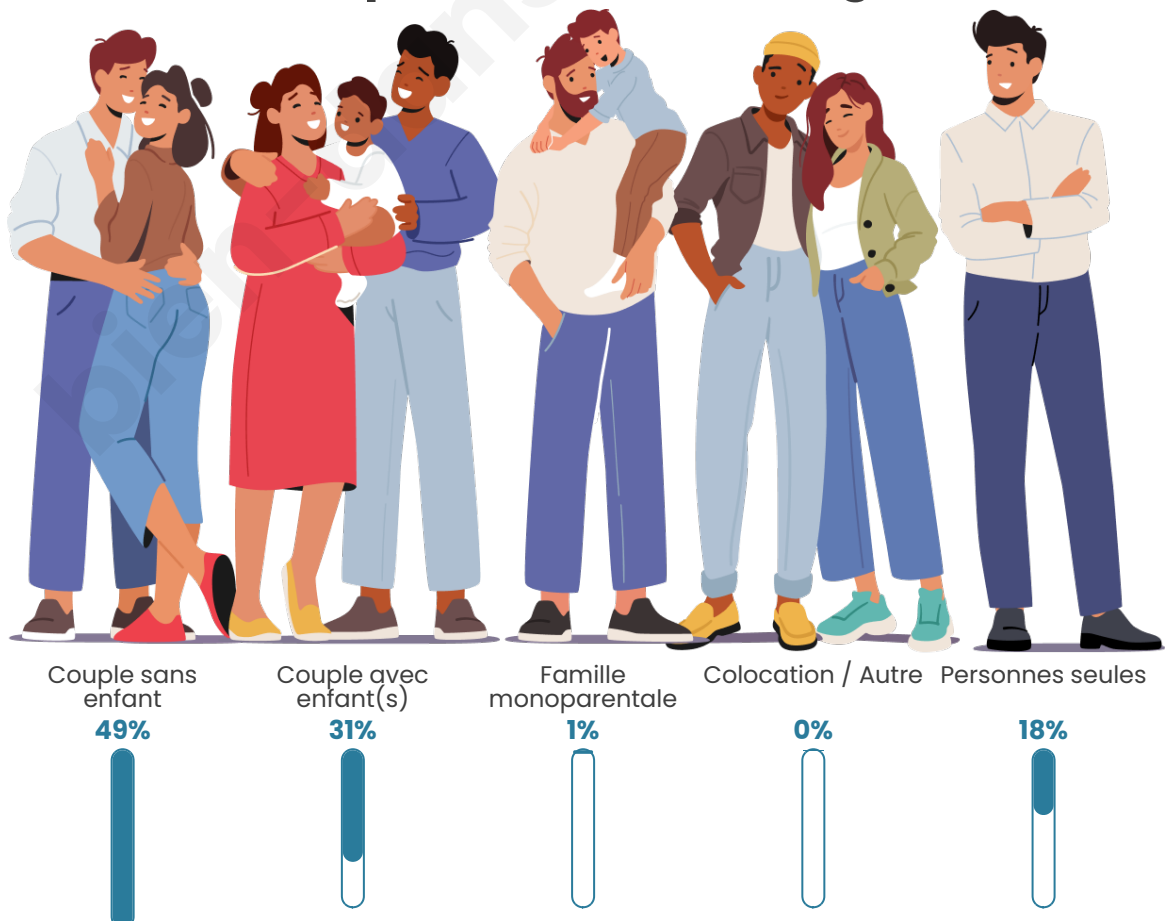
Activité professionnelle



Niveau de diplôme



Composition des ménages



Profils électoraux

Premier tour

	Emmanuel MACRON	44.15 %
	Marine LE PEN	19.68 %
	Jean-Luc MÉLENCHON	7.71 %
	Éric ZEMMOUR	6.65 %
	Jean LASSALLE	5.85 %
	Yannick JADOT	4.79 %
	Valérie PÉCRESE	3.72 %
	Nicolas DUPONT-AIGNAN	3.19 %
	Fabien ROUSSEL	1.60 %
	Anne HIDALGO	1.60 %
	Philippe POUTOU	0.80 %
	Nathalie ARTHAUD	0.27 %



459 inscrits

Participation : 84.31%

Votes blancs : 2.07%

Votes nuls : 0.78%

Second tour

	Emmanuel MACRON	64,42 %
	Marine LE PEN	35,58 %

460 inscrits

Participation : 85.65%

Votes blancs : 4.31%

Votes nuls : 1.52%

Sécurité



Agressions physiques / sexuelles

0



Cambriolages

0



Vols / dégradations

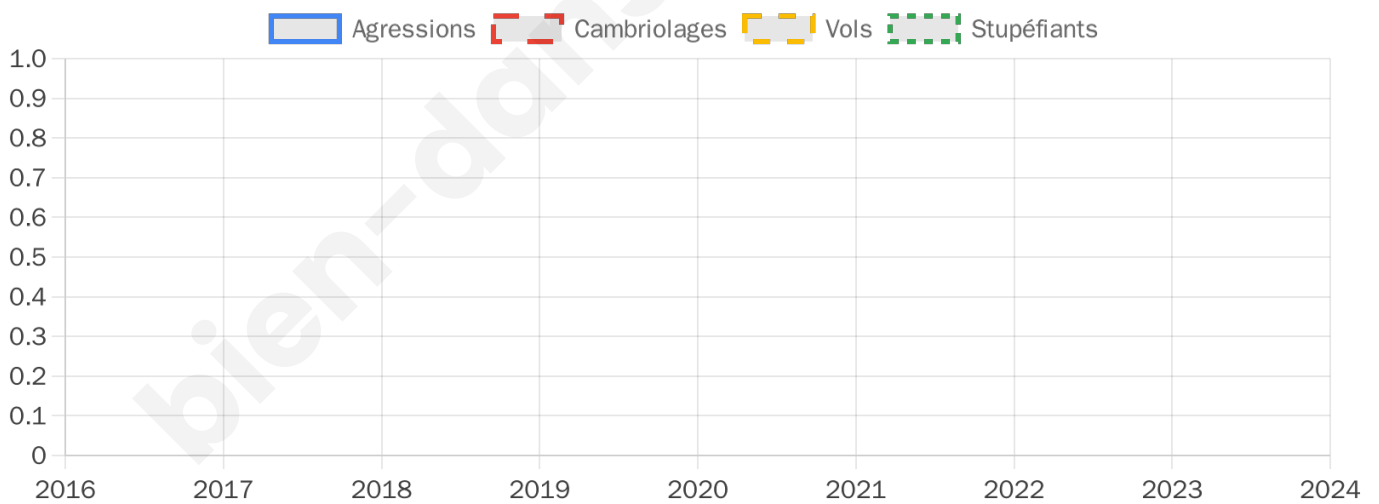
0



Stupéfiants

0

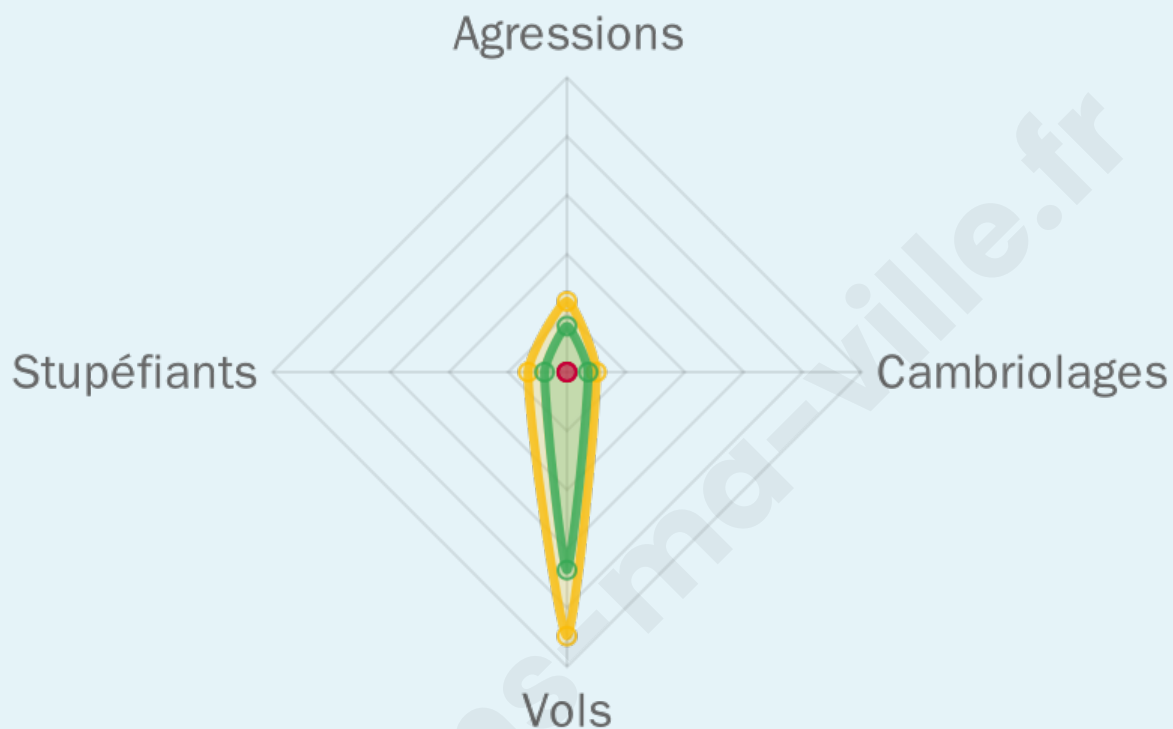
Evolution du nombre d'infractions



Pour comparer

(en proportion du nombre d'habitants)

■ Ville ■ Département ■ Région



Sources : Bases statistiques communale, départementale et régionale de la délinquance enregistrée par la police et la gendarmerie nationales selon les dernières parutions officielles de 2025 portant sur l'année 2024 ([data.gouv](https://data.gouv.fr)).

Agressions physiques / sexuelles : Violences sexuelles, coups et blessures volontaires intrafamiliaux, coups et blessures volontaires, autres coups, blessures volontaires et vols violents sans arme.

Cambriolages : Cambriolages de logements.

Vols : Vols avec armes, vols d'accessoires sur véhicules, vols dans les véhicules, vols de véhicules, vols sans violence contre des personnes, destructions, dégradations volontaires et escroqueries.

Stupéfiants : Trafic de stupéfiants dont (AFD) et usage de stupéfiants.

Services à la population



Commerce

Hypermarché	X <u>Moncutant-sur-Sèvre</u> 13km
Supermarché	X <u>La Châtaigneraie</u> 2km
Superette	X 3km
Boulangerie	X <u>La Châtaigneraie</u> 2km
Boucherie	X <u>La Châtaigneraie</u> 2km
Restaurant	X 1km
Garage	X <u>La Châtaigneraie</u> 2km
Station-service	X <u>La Châtaigneraie</u> 4km
Banque	X <u>La Châtaigneraie</u> 2km
La poste	X <u>Mouilleron-Saint-Germain</u> 9km
Coiffeur	X 0km
Tabac	X <u>La Châtaigneraie</u> 2km
Bars / discothèque	X <u>La Châtaigneraie</u> 2km
Bibliothèque	X <u>Pouzauges</u> 16km
Cinéma	X <u>Moncutant-sur-Sèvre</u> 13km
Vétérinaire	X 2km



Santé

Pharmacie	X <u>La Châtaigneraie</u> 2km
Hôpital	X <u>Fontenay-le-Comte</u> 23km
Laboratoire d'analyses médicales	X <u>La Châtaigneraie</u> 2km
Etablissement pour handicapé	X <u>La Châtaigneraie</u> 2km
EHPA	X <u>La Châtaigneraie</u> 2km
Médecin	X <u>La Châtaigneraie</u> 2km
Dentiste	X <u>La Châtaigneraie</u> 2km
Chirurgien	X <u>Fontenay-le-Comte</u> 23km
Dermatologue	X <u>Fontenay-le-Comte</u> 23km
Anesthésiste	X <u>Fontenay-le-Comte</u> 23km
Gastro-entérologue	X <u>Fontenay-le-Comte</u> 23km
Gynécologue	X <u>Chantonnay</u> 25km
Cancérologue	X <u>Poitiers</u> 86km
Neurologue	X <u>Cholet</u> 44km
Ophtalmologue	X <u>Fontenay-le-Comte</u> 23km
ORL	X <u>Fontenay-le-Comte</u> 23km
Cardiologue	X <u>Sèvremont</u> 22km
Pédiatre	X <u>Saint-Martin-Lars-en-Sainte-Hermine</u> 21km
Pneumologue	X <u>Sèvremont</u> 22km
Psychologue	X <u>Saint-Laurent-de-la-Salle</u> 16km
Radiologue	X <u>La Châtaigneraie</u> 2km
Rhumatologue	X <u>Fontenay-le-Comte</u> 23km
Sage-femme	X <u>La Châtaigneraie</u> 2km



Éducation

Crèche	X 1km
Ecole maternelle Public	X <u>L'Absie</u> 12km
Ecole maternelle Privé	X <u>Sèvremoine</u> 55km
Ecole primaire Public	X <u>La Châtaigneraie</u> 2km
Ecole primaire Privé	X 1km
Collège Public	X <u>La Châtaigneraie</u> 2km
Collège Privé	X <u>La Châtaigneraie</u> 2km
Lycée Public	X <u>Fontenay-le-Comte</u> 23km
Lycée Privé	X <u>Pouzauges</u> 15km

Sources : Base Sirene des entreprises et de leurs établissements selon les dernières parutions officielles de 2025 portant sur l'année 2024 ([data.gouv](https://data.gouv.fr)). Liste, localisation et tarifs des professionnels de santé selon les dernières parutions officielles de 2025 portant sur l'année 2024 ([opendatasoft](https://opendatasoft.com)) et FINESS Extraction du Fichier des établissements selon les dernières parutions officielles de 2025 portant sur l'année 2024 ([data.gouv](https://data.gouv.fr)). Adresse et géolocalisation des établissements d'enseignement du premier et second degrés selon les

bien-dans-ma-ville.fr

Villes autour de Terval

Ville	Habitants	Superficie	Pop densité	Pop active	Taux chômage	Revenu moyen	Prix immobilier
La Chapelle-aux-Lys	260	11 km ²	24 h/km ²	43.5%	6.5%	20 400 €/an	569 €/m ²
La Châtaigneraie (3 avis)	2 600	7 km ²	371 h/km ²	36.9%	5%	20 080 €/an	1 085 €/m ²
Saint-Pierre-du-Chemin	1 354	29 km ²	47 h/km ²	38.8%	3.5%	20 380 €/an	997 €/m ²
Loge-Fougereuse	373	10 km ²	37 h/km ²	45.6%	4%	21 120 €/an	1 111 €/m ²
La Tardière	1 327	20 km ²	66 h/km ²	44.6%	3.8%	19 630 €/an	1 252 €/m ²
Saint-Hilaire-de-Voust	642	18 km ²	36 h/km ²	37.9%	1.9%	21 200 €/an	858 €/m ²
Saint-Maurice-des-Noues (1 avis)	642	21 km ²	31 h/km ²	45%	2.5%	20 860 €/an	989 €/m ²
Saint-Paul-en-Gâtine	501	15 km ²	33 h/km ²	44.7%	2.8%	20 370 €/an	1 009 €/m ²
Antigny (4 avis)	1 027	22 km ²	47 h/km ²	43.3%	3.3%	22 490 €/an	1 194 €/m ²
Cheffois	1 009	18 km ²	56 h/km ²	47.1%	2.5%	22 260 €/an	1 112 €/m ²
L'Absie	1 047	13 km ²	81 h/km ²	37.2%	6.2%	19 020 €/an	790 €/m ²
Saint-Maurice-le-Girard	597	11 km ²	54 h/km ²	46.1%	4.2%	21 990 €/an	1 092 €/m ²
Puy-de-Serre	311	13 km ²	24 h/km ²	46.9%	7.1%	20 890 €/an	834 €/m ²
Menomblet	685	21 km ²	33 h/km ²	45.3%	4.4%	20 410 €/an	928 €/m ²
Marillet	123	4 km ²	31 h/km ²	42.3%	8.9%	18 500 €/an	1 128 €/m ²

bien-dans-ma-ville.fr



Vous aimez votre ville ? Notez-la !

Et faites-nous part de vos remarques constructives



Avec

BIEN dans ma **VILLE** 