



Version web

# Ville de Tersannes

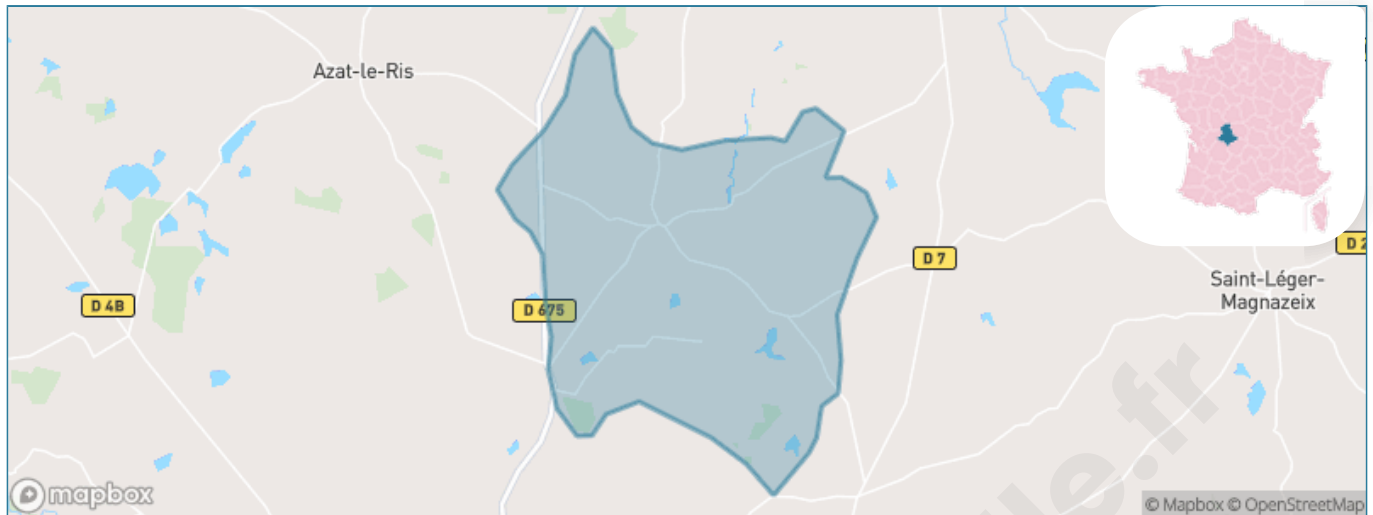
Présenté par

**BIEN** dans  
ma **VILLE** 

# Sommaire

Situation géographique .....	3
Statistiques sur la population .....	4
Evolution du nombre d'habitants .....	4
Tranche d'âge .....	5
0-14 ans .....	5
15-29 ans .....	5
30-44 ans .....	5
45-59 ans .....	5
60-74 ans .....	5
75-89 ans .....	5
90 ans et + .....	5
Activité professionnelle .....	5
Agriculteurs .....	5
Artisans, Commerçants .....	5
Cadres et sup. ....	5
Professions intermédiaires .....	5
Employé .....	5
Ouvrier .....	5
Retraité .....	5
Autres .....	5
Niveau de diplôme .....	6
Sans diplôme ou CEP .....	6
Brevet, BEPC, DNB .....	6
CAP-BEP ou équivalent .....	6
BAC ou équivalent .....	6
BAC+2 .....	6
BAC+3 ou +4 .....	6
BAC+5 ou plus .....	6
Composition des ménages .....	6
Couple sans enfant .....	6
Couple avec enfant(s) .....	6
Famille monoparentale .....	6
Colocation / Autre .....	6
Personnes seules .....	6
Profils électoraux .....	7
Premier tour .....	7
Sécurité .....	8
Evolution du nombre d'infractions .....	8
Pour comparer .....	9
Services à la population .....	10
Commerce .....	10
Éducation .....	10
Villes autour de Tersannes .....	12

# Situation géographique



## i Informations clés

- **Région** : Nouvelle-Aquitaine
- **Département** : Haute-Vienne
- **Code postal** : 87360
- **Superficie** : 24 km<sup>2</sup>



# Statistiques sur la population



Nombre d'habitants

**126**



Age moyen

**50 ans**



Pop active

**35.7%**



Taux chômage

**2.9%**



Pop densité

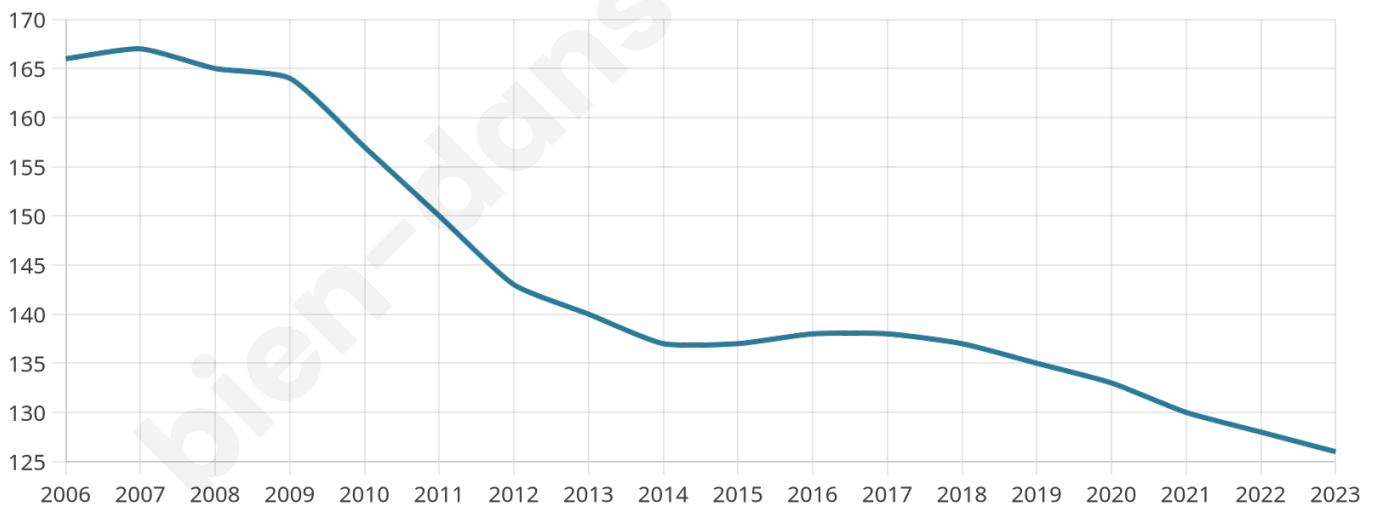
**5 h/km<sup>2</sup>**



Revenu moyen

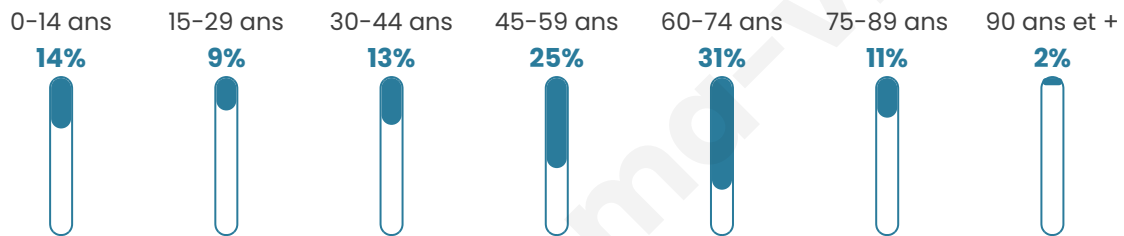
**17 390 €/an**

## Evolution du nombre d'habitants

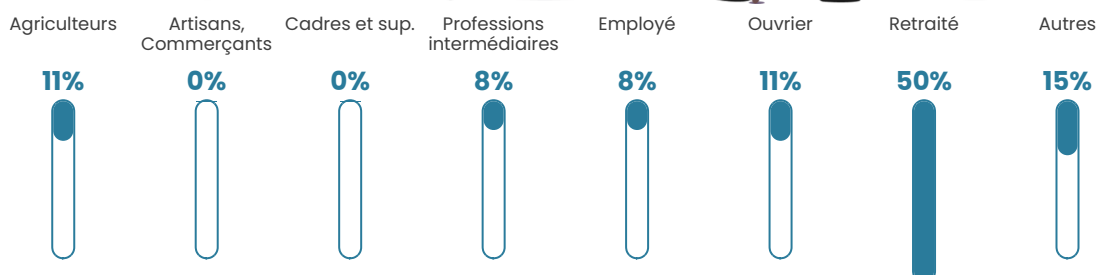


Sources : Institut national de la statistique et des études économiques (insee) selon Les dernières parutions officielles de 2024 portant sur les années 2020, 2021 et 2022.

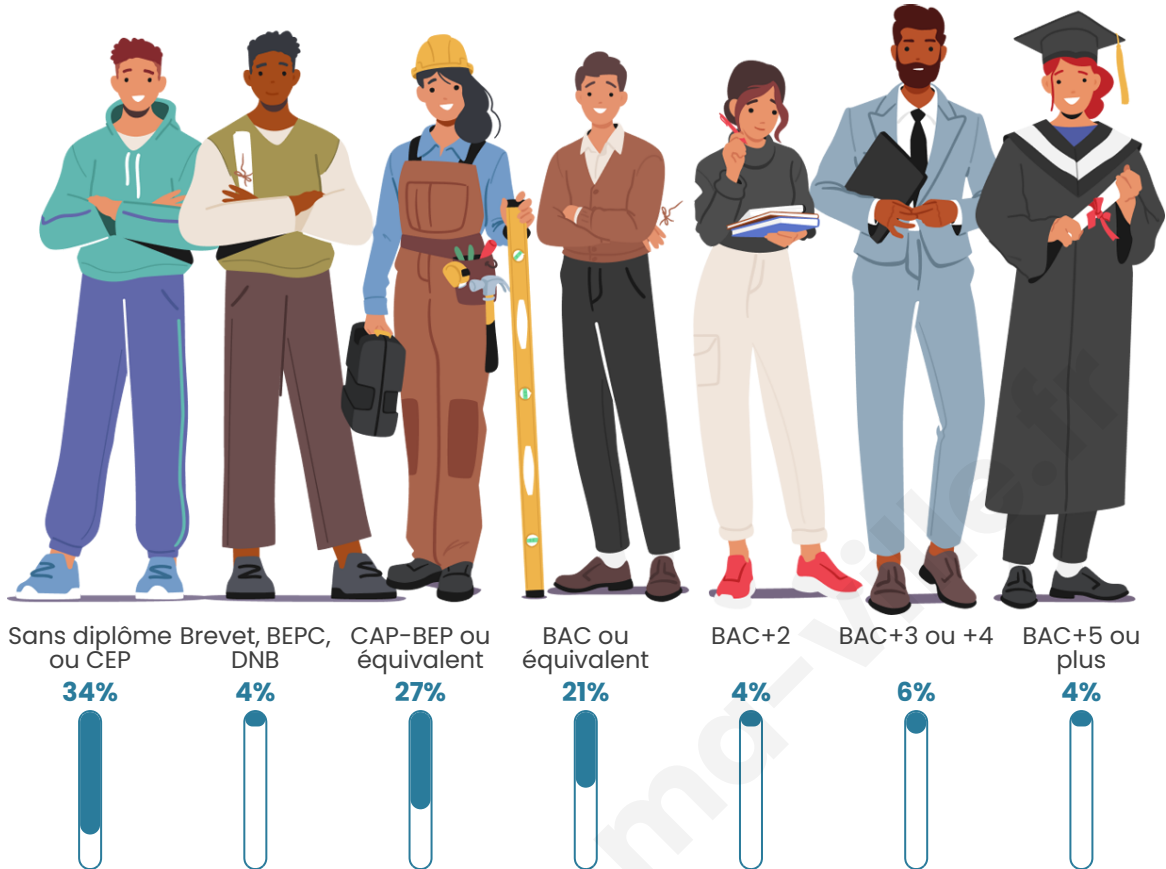
## Tranche d'âge



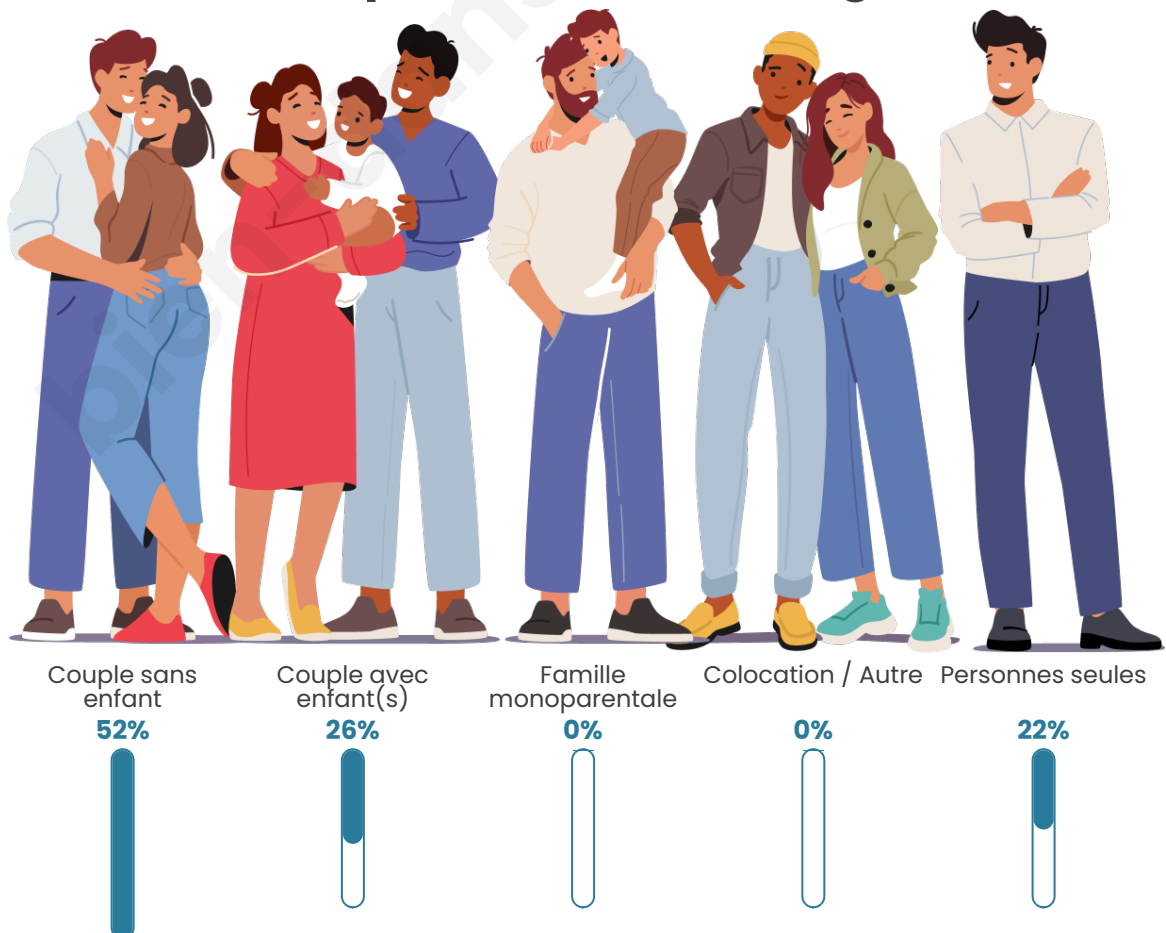
## Activité professionnelle



## Niveau de diplôme



## Composition des ménages



# Profils électoraux

## Premier tour

	Marine LE PEN	33.73 %
	Emmanuel MACRON	32.53 %
	Jean LASSALLE	8.43 %
	Jean-Luc MÉLENCHON	7.23 %
	Valérie PÉCRESE	6.02 %
	Nicolas DUPONT-AIGNAN	6.02 %
	Éric ZEMMOUR	2.41 %
	Fabien ROUSSEL	1.20 %
	Anne HIDALGO	1.20 %
	Yannick JADOT	1.20 %
	Nathalie ARTHAUD	0.00 %
	Philippe POUTOU	0.00 %



### 113 inscrits

Participation : 75.22%

Votes blancs : 2.35%

Votes nuls : 0.00%

## Second tour

	Emmanuel MACRON	53,16 %
	Marine LE PEN	46,84 %

### 113 inscrits

Participation : 78.76%

Votes blancs : 4.49%

Votes nuls : 6.74%

# Sécurité



Agressions physiques / sexuelles

0



Cambriolages

0



Vols / dégradations

0



Stupéfiants

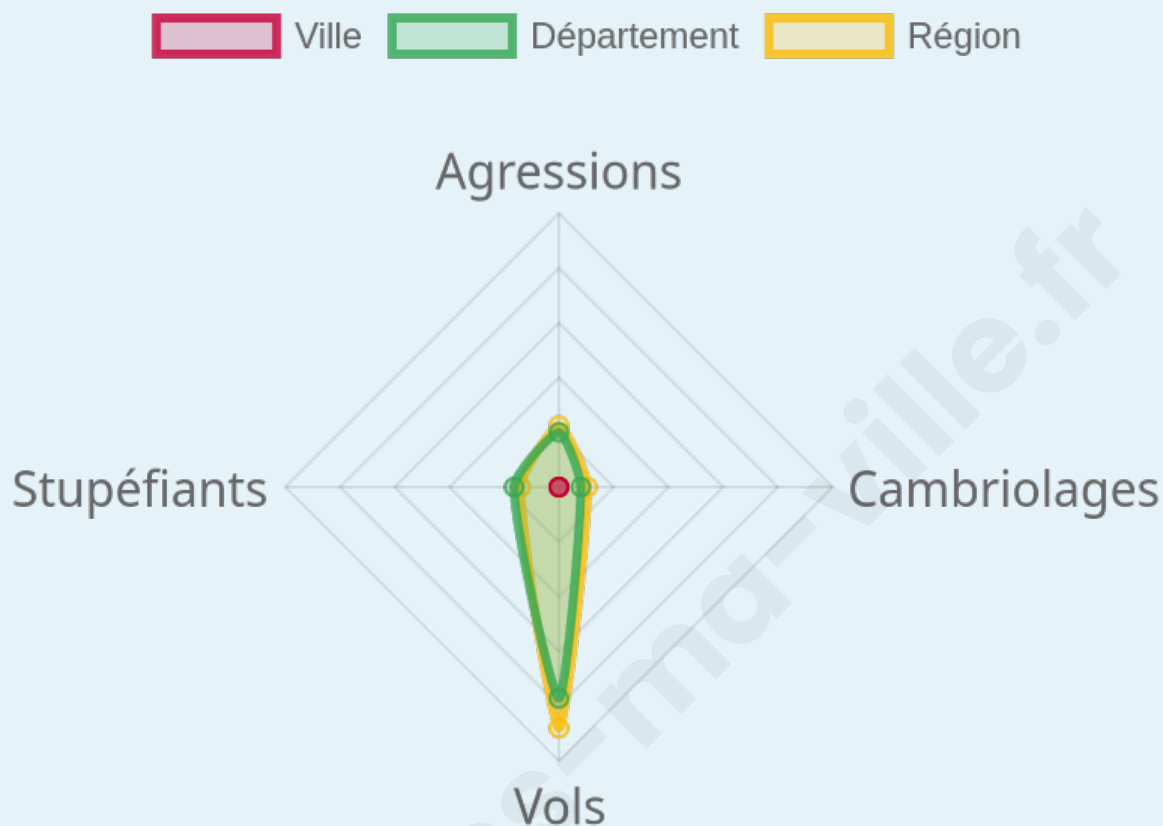
0

## Evolution du nombre d'infractions



## Pour comparer

(en proportion du nombre d'habitants)



Sources : Bases statistiques communale, départementale et régionale de la délinquance enregistrée par la police et la gendarmerie nationales selon les dernières parutions officielles de 2025 portant sur l'année 2024 ([data.gouv](https://data.gouv.fr)).

Agressions physiques / sexuelles : Violences sexuelles, coups et blessures volontaires intrafamiliaux, coups et blessures volontaires, autres coups, blessures volontaires et vols violents sans arme.

Cambriolages : Cambriolages de logements.

Vols : Vols avec armes, vols d'accessoires sur véhicules, vols dans les véhicules, vols de véhicules, vols sans violence contre des personnes, destructions, dégradations volontaires et escroqueries.

Stupéfiants : Trafic de stupéfiants dont (AFD) et usage de stupéfiants.

# Services à la population



## Commerce

Hypermarché	X <a href="#">Rezé</a> 24km
Supermarché	X <a href="#">Le Dorat</a> 10km
Superette	X <a href="#">Lussac-les-Églises</a> 7km
Boulangerie	X <a href="#">Lussac-les-Églises</a> 7km
Boucherie	X <a href="#">Magnac-Laval</a> 10km
Restaurant	X <a href="#">La Bazeuge</a> 4km
Garage	1
Station-service	X <a href="#">Le Dorat</a> 10km
Banque	X <a href="#">Le Dorat</a> 10km
La poste	X <a href="#">Thollet</a> 15km
Coiffeur	X <a href="#">Lussac-les-Églises</a> 7km
Tabac	X <a href="#">Lussac-les-Églises</a> 7km
Bars / discothèque	X <a href="#">Verneuil-Moustiers</a> 5km
Bibliothèque	X <a href="#">Bellac</a> 21km
Cinéma	X <a href="#">Le Dorat</a> 10km
Vétérinaire	X <a href="#">Le Dorat</a> 10km



## Santé

Pharmacie	X <a href="#">Lussac-les-Églises</a> 7km
Hôpital	X <a href="#">Montmorillon</a> 24km
Laboratoire d'analyses médicales	X <a href="#">Bellac</a> 20km
Etablissement pour handicapé	X <a href="#">Bellac</a> 20km
EHPA	X <a href="#">Le Dorat</a> 10km
Médecin	X <a href="#">Le Dorat</a> 10km
Dentiste	X <a href="#">Le Dorat</a> 10km
Chirurgien	X <a href="#">Limoges</a> 53km
Dermatologue	X <a href="#">Le Blanc</a> 37km
Anesthésiste	X <a href="#">Limoges</a> 55km
Gastro-entérologue	X <a href="#">Saint-Julien-l'Ars</a> 55km
Gynécologue	X <a href="#">Saint-Junien</a> 49km
Cancérologue	X <a href="#">Limoges</a> 56km
Neurologue	X <a href="#">Limoges</a> 55km
Ophtalmologue	X <a href="#">Bellac</a> 20km
ORL	X <a href="#">Montmorillon</a> 24km
Cardiologue	X <a href="#">Limoges</a> 54km
Pédiatre	X <a href="#">Civaux</a> 38km
Pneumologue	X <a href="#">Limoges</a> 54km
Psychologue	X <a href="#">Saint-Sulpice-les-Feuilles</a> 19km
Radiologue	X <a href="#">Bellac</a> 20km
Rhumatologue	X <a href="#">Saint-Marcel</a> 46km
Sage-femme	X <a href="#">Le Dorat</a> 10km



## Éducation

Crèche	X <a href="#">Saint-Sornin-Leulac</a> 18km
Ecole maternelle Public	X <a href="#">Le Dorat</a> 10km
Ecole maternelle Privé	X <a href="#">Limoges</a> 54km
Ecole primaire Public	X <a href="#">Lussac-les-Églises</a> 7km
Ecole primaire Privé	X <a href="#">Brigueil-le-Chantre</a> 11km
Collège Public	X <a href="#">Le Dorat</a> 10km
Collège Privé	X <a href="#">Montmorillon</a> 23km
Lycée Public	X <a href="#">Le Dorat</a> 10km
Lycée Privé	X <a href="#">Saint-Pierre-de-Maillé</a> 47km

Sources : Base Sirene des entreprises et de leurs établissements selon les dernières parutions officielles de 2025 portant sur l'année 2024 ([data.gouv](https://data.gouv.fr)). Liste, localisation et tarifs des professionnels de santé selon les dernières parutions officielles de 2025 portant sur l'année 2024 ([opendatasoft](https://opendatasoft.com)) et FINESS Extraction du Fichier des établissements selon les dernières parutions officielles de 2025 portant sur l'année 2024 ([data.gouv](https://data.gouv.fr)). Adresse et géolocalisation des établissements d'enseignement du premier et second degrés selon les dernières parutions officielles de 2025 portant sur l'année 2024 ([data.education.gouv](https://data.education.gouv.fr))

bien-dans-ma-ville.fr

## Villes autour de Tersannes

Ville	Habitants	Superficie	Pop densité	Pop active	Taux chômage	Revenu moyen	Prix immobilier
Azat-le-Ris	241	56 km <sup>2</sup>	4 h/km <sup>2</sup>	34.4%	4.1%	18 320 €/an	709 €/m <sup>2</sup>
Verneuil-Moustiers	118	19 km <sup>2</sup>	6 h/km <sup>2</sup>	32.2%	1.7%	18 230 €/an	2 368 €/m <sup>2</sup>
La Bazeuge	142	10 km <sup>2</sup>	14 h/km <sup>2</sup>	47.2%	4.2%	20 790 €/an	565 €/m <sup>2</sup>
Dinsac	242	19 km <sup>2</sup>	13 h/km <sup>2</sup>	45%	2.1%	21 420 €/an	672 €/m <sup>2</sup>
Lussac-les-Églises (3 avis)	462	41 km <sup>2</sup>	11 h/km <sup>2</sup>	35.1%	4.5%	18 100 €/an	867 €/m <sup>2</sup>
Le Dorat (1 avis)	1 529	23 km <sup>2</sup>	66 h/km <sup>2</sup>	30.7%	3.7%	19 900 €/an	943 €/m <sup>2</sup>
Oradour-Saint-Genest	367	37 km <sup>2</sup>	10 h/km <sup>2</sup>	33.5%	1.9%	18 600 €/an	849 €/m <sup>2</sup>
Magnac-Laval	1 690	72 km <sup>2</sup>	23 h/km <sup>2</sup>	32.2%	3.2%	20 200 €/an	878 €/m <sup>2</sup>
Saint-Léger-Magnazeix	484	55 km <sup>2</sup>	9 h/km <sup>2</sup>	41.1%	4.3%	17 690 €/an	974 €/m <sup>2</sup>
Saint-Martin-le-Mault	146	12 km <sup>2</sup>	12 h/km <sup>2</sup>	34.9%	6.2%	17 810 €/an	971 €/m <sup>2</sup>
Brigueil-le-Chantre (1 avis)	455	53 km <sup>2</sup>	9 h/km <sup>2</sup>	33.4%	4.8%	18 510 €/an	675 €/m <sup>2</sup>
Bonneuil	74	11 km <sup>2</sup>	7 h/km <sup>2</sup>	35.1%	0%	NC	883 €/m <sup>2</sup>
Coulonges	230	18 km <sup>2</sup>	13 h/km <sup>2</sup>	35.7%	6.1%	19 910 €/an	490 €/m <sup>2</sup>
Dompierre-les-Églises	375	30 km <sup>2</sup>	13 h/km <sup>2</sup>	36.8%	4.3%	19 990 €/an	813 €/m <sup>2</sup>
Lathus-Saint-Rémy	1 214	98 km <sup>2</sup>	12 h/km <sup>2</sup>	40.2%	3.3%	20 150 €/an	1 057 €/m <sup>2</sup>

bien-dans-ma-ville.fr



# Vous aimez votre ville ? Notez-la !

Et faites-nous part de vos remarques constructives



Avec

**BIEN** dans ma **VILLE** 