



Version web

Ville de La Terrasse-sur-Dorlay

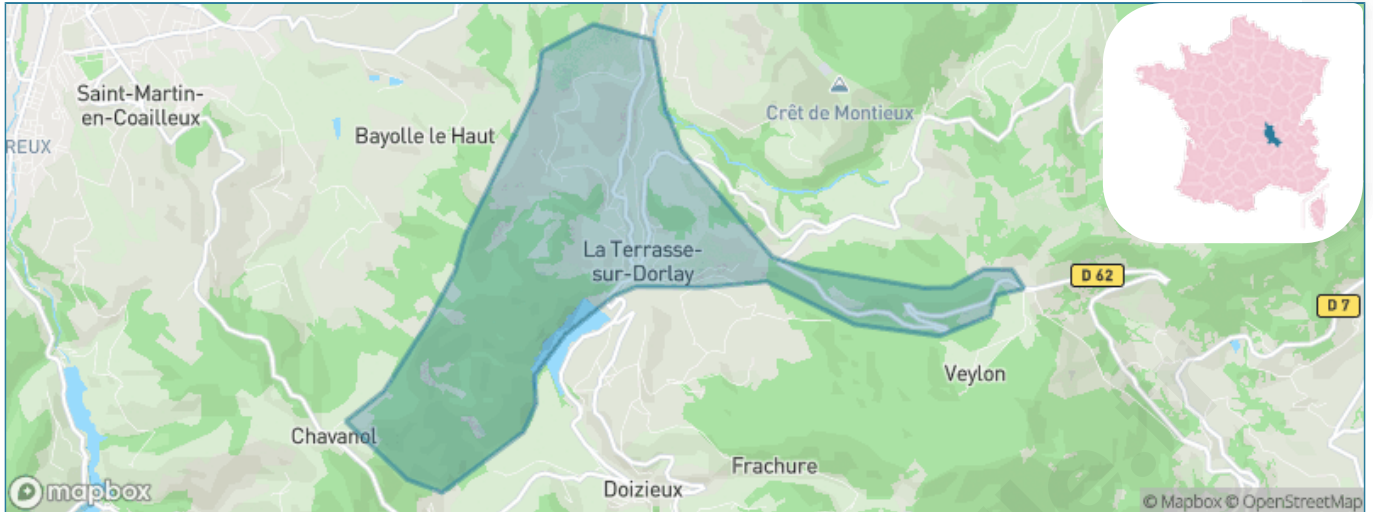
Présenté par

BIEN dans ma **VILLE** 

Sommaire

Situation géographique	3
Statistiques sur la population	4
Evolution du nombre d'habitants	4
Tranche d'âge	5
0-14 ans	5
15-29 ans	5
30-44 ans	5
45-59 ans	5
60-74 ans	5
75-89 ans	5
90 ans et +	5
Activité professionnelle	5
Agriculteurs	5
Artisans, Commerçants	5
Cadres et sup.	5
Professions intermédiaires	5
Employé	5
Ouvrier	5
Retraité	5
Autres	5
Niveau de diplôme	6
Sans diplôme ou CEP	6
Brevet, BEPC, DNB	6
CAP-BEP ou équivalent	6
BAC ou équivalent	6
BAC+2	6
BAC+3 ou +4	6
BAC+5 ou plus	6
Composition des ménages	6
Couple sans enfant	6
Couple avec enfant(s)	6
Famille monoparentale	6
Colocation / Autre	6
Personnes seules	6
Profils électoraux	7
Premier tour	7
Sécurité	8
Evolution du nombre d'infractions	8
Pour comparer	9
Services à la population	10
Commerce	10
Éducation	10
Villes autour de La Terrasse-sur-Dorlay	12

Situation géographique



i Informations clés

- **Région** : Auvergne-Rhône-Alpes
- **Département** : Loire
- **Métropole** : Saint Etienne Métropole
- **Code postal** : 42740
- **Superficie** : 8 km²



Loire
LE DÉPARTEMENT

SÉM
SAINT-ÉTIENNE
la métropole

Statistiques sur la population



Nombre d'habitants

778



Age moyen

39 ans



Pop active

51.2%



Taux chômage

5.8%



Pop densité

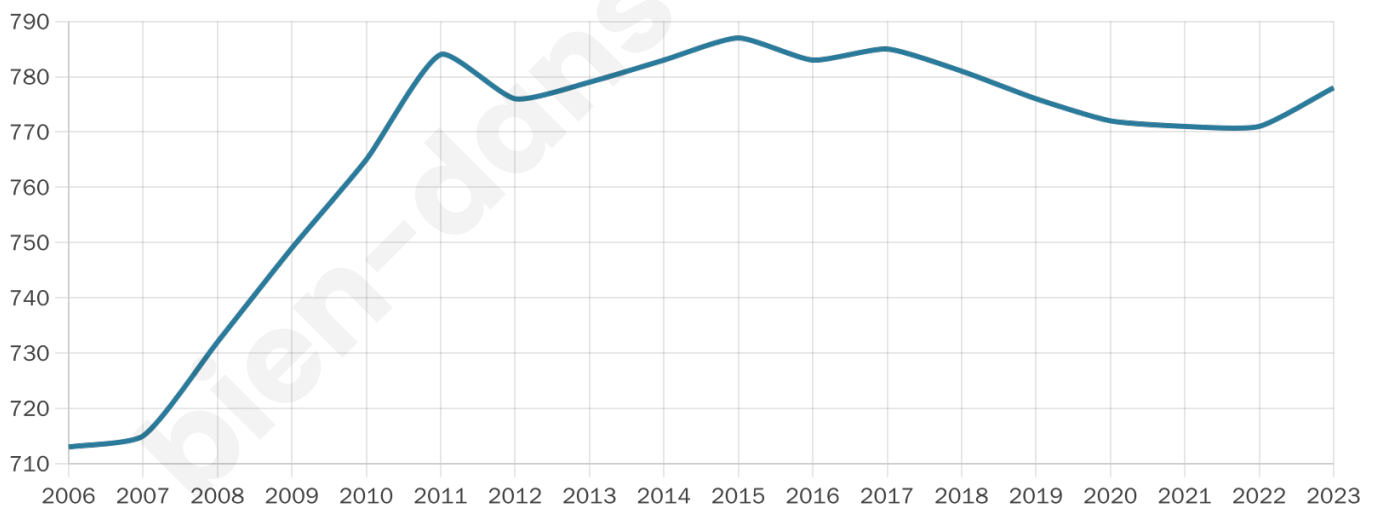
97 h/km²



Revenu moyen

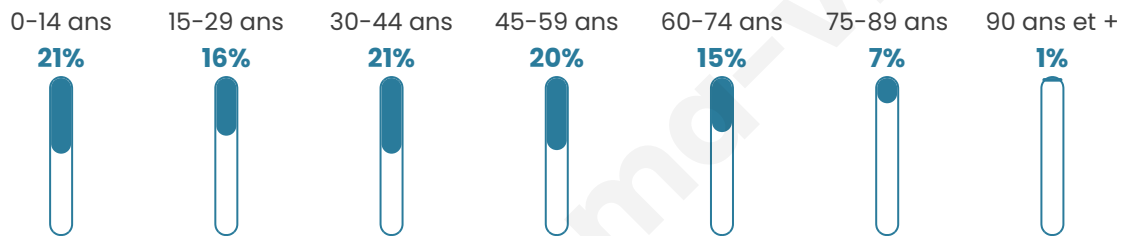
23 310 €/an

Evolution du nombre d'habitants

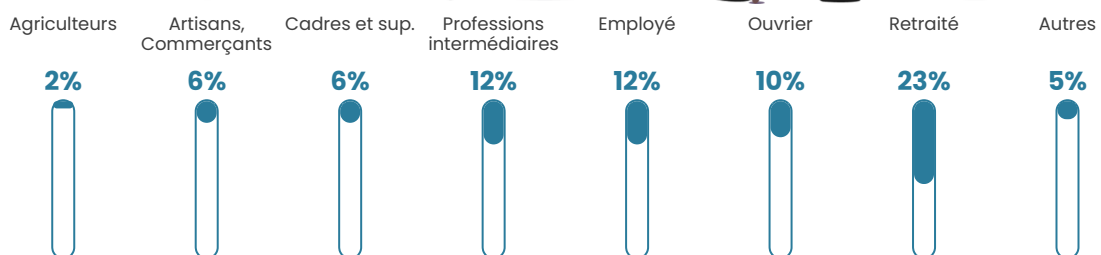


Sources : Institut national de la statistique et des études économiques (insee) selon Les dernières parutions officielles de 2024 portant sur les années 2020, 2021 et 2022.

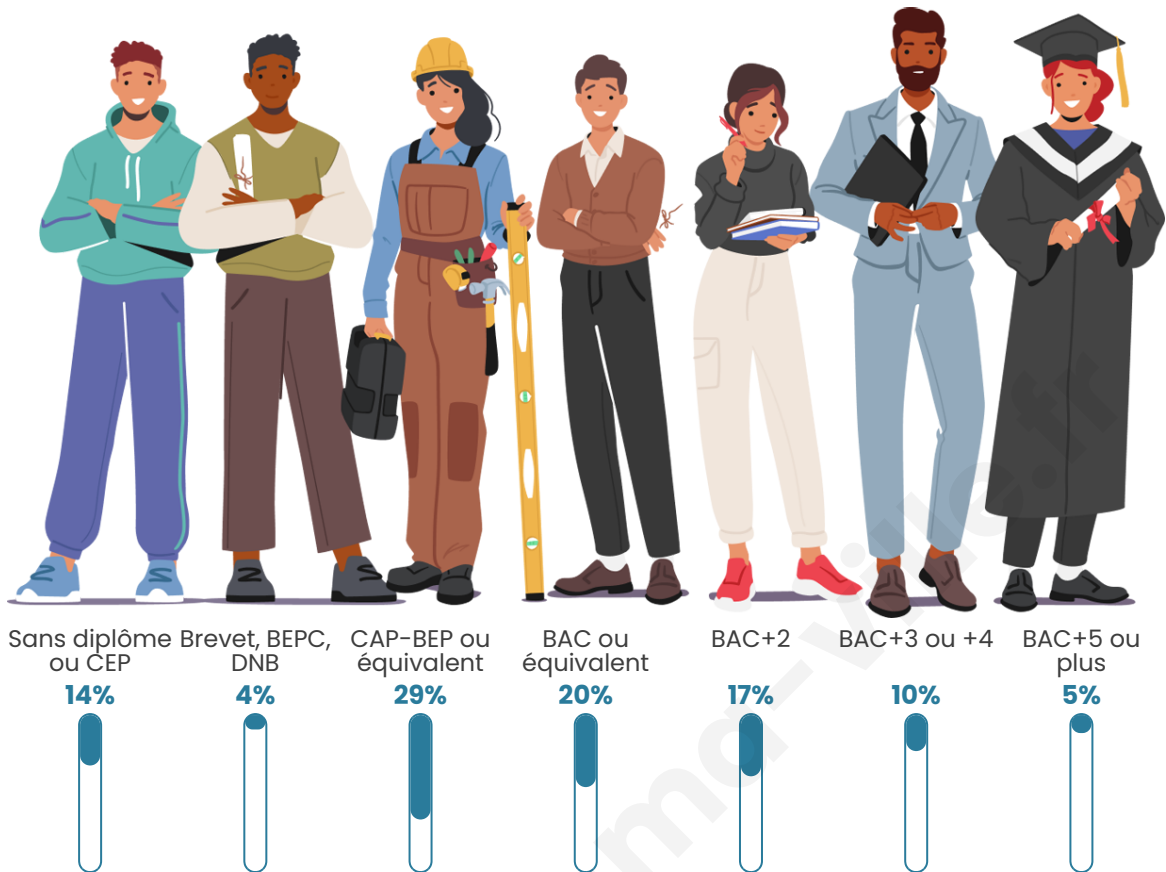
Tranche d'âge



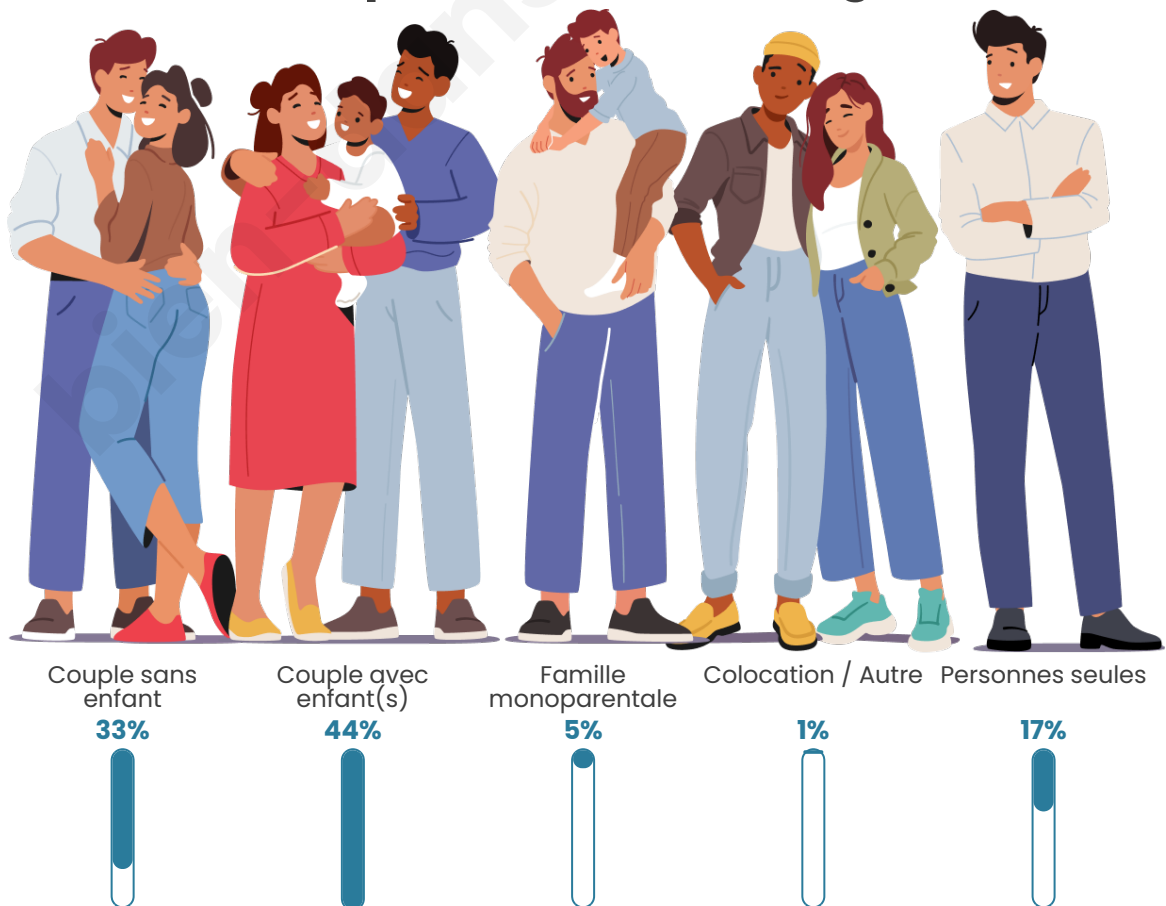
Activité professionnelle



Niveau de diplôme




Composition des ménages





Profils électoraux

Premier tour

	Marine LE PEN	33.92 %
	Emmanuel MACRON	23.28 %
	Jean-Luc MÉLENCHON	17.96 %
	Éric ZEMMOUR	6.65 %
	Yannick JADOT	4.21 %
	Jean LASSALLE	2.66 %
	Valérie PÉCRESSE	2.66 %
	Nicolas DUPONT-AIGNAN	2.44 %
	Anne HIDALGO	2.22 %
	Fabien ROUSSEL	2.00 %
	Philippe POUTOU	1.33 %
	Nathalie ARTHAUD	0.67 %

Second tour

	Emmanuel MACRON	46,1 %
	Marine LE PEN	53,9 %

548 inscrits

Participation : 81.2%

Votes blancs : 6.07%

Votes nuls : 1.8%

548 inscrits

Participation : 84.31%

Votes blancs : 2.16%

Votes nuls : 0.22%

Sécurité



Agressions physiques / sexuelles

0



Cambriolages

0



Vols / dégradations

0



Stupéfiants

0

Evolution du nombre d'infractions



Pour comparer

(en proportion du nombre d'habitants)



Sources : Bases statistiques communale, départementale et régionale de la délinquance enregistrée par la police et la gendarmerie nationales selon les dernières parutions officielles de 2025 portant sur l'année 2024 ([data.gouv](https://data.gouv.fr)).

Agressions physiques / sexuelles : Violences sexuelles, coups et blessures volontaires intrafamiliaux, coups et blessures volontaires, autres coups, blessures volontaires et vols violents sans arme.

Cambriolages : Cambriolages de logements.

Vols : Vols avec armes, vols d'accessoires sur véhicules, vols dans les véhicules, vols de véhicules, vols sans violence contre des personnes, destructions, dégradations volontaires et escroqueries.

Stupéfiants : Trafic de stupéfiants dont (AFD) et usage de stupéfiants.

Services à la population



Commerce

Hypermarché	X <u>Saint-Chamond</u> 8km
Supermarché	X <u>L'Horme</u> 5km
Superette	1
Boulangerie	X <u>Saint-Paul-en-Jarez</u> 4km
Boucherie	1
Restaurant	1
Garage	2
Station-service	X <u>L'Horme</u> 5km
Banque	X <u>Saint-Paul-en-Jarez</u> 4km
La poste	X <u>Saint-Chamond</u> 5km
Coiffeur	1
Tabac	X <u>Saint-Paul-en-Jarez</u> 4km
Bars / discothèque	1
Bibliothèque	X <u>Auray</u> 12km
Cinéma	X <u>Saint-Chamond</u> 6km
Vétérinaire	X <u>Saint-Paul-en-Jarez</u> 4km



Santé

Pharmacie	X <u>Saint-Paul-en-Jarez</u> 4km
Hôpital	X <u>Saint-Chamond</u> 5km
Laboratoire d'analyses médicales	X <u>Saint-Chamond</u> 6km
Etablissement pour handicapé	X <u>Saint-Paul-en-Jarez</u> 3km
EHPA	X <u>Saint-Paul-en-Jarez</u> 4km
Médecin	X <u>Saint-Paul-en-Jarez</u> 4km
Dentiste	X <u>Saint-Paul-en-Jarez</u> 5km
Chirurgien	X <u>Saint-Étienne</u> 13km
Dermatologue	X <u>Saint-Chamond</u> 6km
Anesthésiste	X <u>Saint-Étienne</u> 13km
Gastro-entérologue	X <u>Saint-Étienne</u> 13km
Gynécologue	X <u>Saint-Chamond</u> 7km
Cancérologue	X <u>Sainte-Foy-lès-Lyon</u> 37km
Neurologue	X <u>Saint-Étienne</u> 13km
Ophthalmologue	X <u>Saint-Étienne</u> 13km
ORL	X <u>Saint-Chamond</u> 6km
Cardiologue	X <u>Saint-Chamond</u> 6km
Pédiatre	X <u>Saint-Chamond</u> 6km
Pneumologue	X <u>Saint-Étienne</u> 13km
Psychologue	X <u>Saint-Paul-en-Jarez</u> 4km
Radiologue	X <u>Saint-Étienne</u> 12km
Rhumatologue	X <u>Saint-Chamond</u> 6km
Sage-femme	X <u>Saint-Paul-en-Jarez</u> 4km



Éducation

Crèche	1
Ecole maternelle Public	X <u>Saint-Chamond</u> 5km
Ecole maternelle Privé	X <u>Planfoy</u> 14km
Ecole primaire Public	1
Ecole primaire Privé	X <u>Saint-Paul-en-Jarez</u> 4km
Collège Public	X <u>Saint-Chamond</u> 5km
Collège Privé	X <u>Saint-Chamond</u> 5km
Lycée Public	X <u>Saint-Chamond</u> 6km

Lycée Privé

X Saint-Chamond
5km

Sources : Base Sirene des entreprises et de leurs établissements selon les dernières parutions officielles de 2025 portant sur l'année 2024 ([data.gouv](#)). Liste, localisation et tarifs des professionnels de santé selon les dernières parutions officielles de 2025 portant sur l'année 2024 ([opendatasoft](#)) et FINESSE Extraction du Fichier des établissements selon les dernières parutions officielles de 2025 portant sur l'année 2024 ([data.gouv](#)). Adresse et géolocalisation des établissements d'enseignement du premier et second degrés selon les dernières parutions officielles de 2025 portant sur l'année 2024 ([data.education.gouv](#))

bien-dans-ma-ville.fr

Villes autour de La Terrasse-sur-Dorlay

Ville	Habitants	Superficie	Pop densité	Pop active	Taux chômage	Revenu moyen	Prix immobilier
Saint-Paul-en-Jarez (2 avis)	4 699	20 km ²	235 h/km ²	44.6%	4.4%	23 630 €/an	2 136 €/m ²
Doizieux	856	28 km ²	31 h/km ²	52.3%	3%	24 650 €/an	1 513 €/m ²
L'Horme (13 avis)	4 806	4 km ²	1 202 h/km ²	44%	6.7%	21 200 €/an	1 993 €/m ²
Farnay	1 355	7 km ²	194 h/km ²	47%	2.2%	28 690 €/an	2 350 €/m ²
La Grand-Croix (3 avis)	4 947	4 km ²	1 237 h/km ²	45.7%	5.1%	21 280 €/an	1 893 €/m ²
Sainte-Croix-en-Jarez	480	12 km ²	40 h/km ²	50.4%	2.1%	24 000 €/an	2 234 €/m ²
La Valla-en-Gier (1 avis)	1 140	34 km ²	34 h/km ²	44.9%	2.4%	23 150 €/an	1 323 €/m ²
Saint-Chamond (29 avis)	35 646	54 km ²	660 h/km ²	40.6%	5.9%	20 330 €/an	1 545 €/m ²
Pavezin	400	8 km ²	50 h/km ²	43.3%	2.8%	24 130 €/an	2 493 €/m ²
Lorette (8 avis)	4 983	3 km ²	1 661 h/km ²	40.1%	6.1%	21 450 €/an	1 927 €/m ²
Cellieu (2 avis)	1 731	12 km ²	144 h/km ²	49.2%	3.1%	26 190 €/an	2 118 €/m ²
Châteauneuf (2 avis)	1 724	13 km ²	133 h/km ²	46.3%	2.5%	26 200 €/an	2 698 €/m ²
Pélussin (4 avis)	3 727	32 km ²	116 h/km ²	46.3%	3.9%	23 860 €/an	1 945 €/m ²
Chuyer	759	12 km ²	63 h/km ²	51.4%	2.8%	26 590 €/an	2 216 €/m ²
Genilac (4 avis)	3 839	8 km ²	480 h/km ²	50.2%	2.9%	25 220 €/an	1 962 €/m ²

bien-dans-ma-ville.fr



Vous aimez votre ville ? Notez-la !

Et faites-nous part de vos remarques constructives



Avec

BIEN dans ma **VILLE** 