



Version web

# Ville de Terramesnil

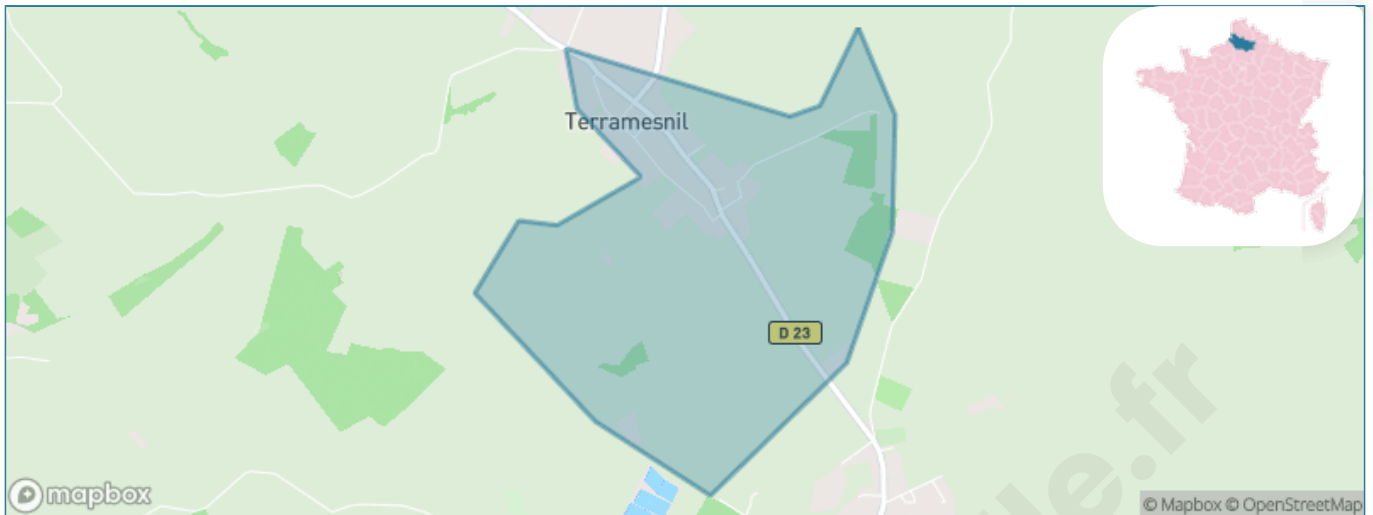
Présenté par

**BIEN** dans  
ma **VILLE** 

# Sommaire

Situation géographique .....	3
Statistiques sur la population .....	4
Evolution du nombre d'habitants .....	4
Tranche d'âge .....	5
0-14 ans .....	5
15-29 ans .....	5
30-44 ans .....	5
45-59 ans .....	5
60-74 ans .....	5
75-89 ans .....	5
90 ans et + .....	5
Activité professionnelle .....	5
Agriculteurs .....	5
Artisans, Commerçants .....	5
Cadres et sup. ....	5
Professions intermédiaires .....	5
Employé .....	5
Ouvrier .....	5
Retraité .....	5
Autres .....	5
Niveau de diplôme .....	6
Sans diplôme ou CEP .....	6
Brevet, BEPC, DNB .....	6
CAP-BEP ou équivalent .....	6
BAC ou équivalent .....	6
BAC+2 .....	6
BAC+3 ou +4 .....	6
BAC+5 ou plus .....	6
Composition des ménages .....	6
Couple sans enfant .....	6
Couple avec enfant(s) .....	6
Famille monoparentale .....	6
Colocation / Autre .....	6
Personnes seules .....	6
Profils électoraux .....	7
Premier tour .....	7
Sécurité .....	8
Evolution du nombre d'infractions .....	8
Pour comparer .....	9
Services à la population .....	10
Commerce .....	10
Éducation .....	10
Villes autour de Terramesnil .....	11

# Situation géographique



## i Informations clés

- **Région** : Hauts-de-France
- **Département** : Somme
- **Code postal** : 80600
- **Superficie** : 2 km<sup>2</sup>



# Statistiques sur la population



Nombre d'habitants

**323**



Age moyen

**36 ans**



Pop active

**44.3%**



Taux chômage

**8%**



Pop densité

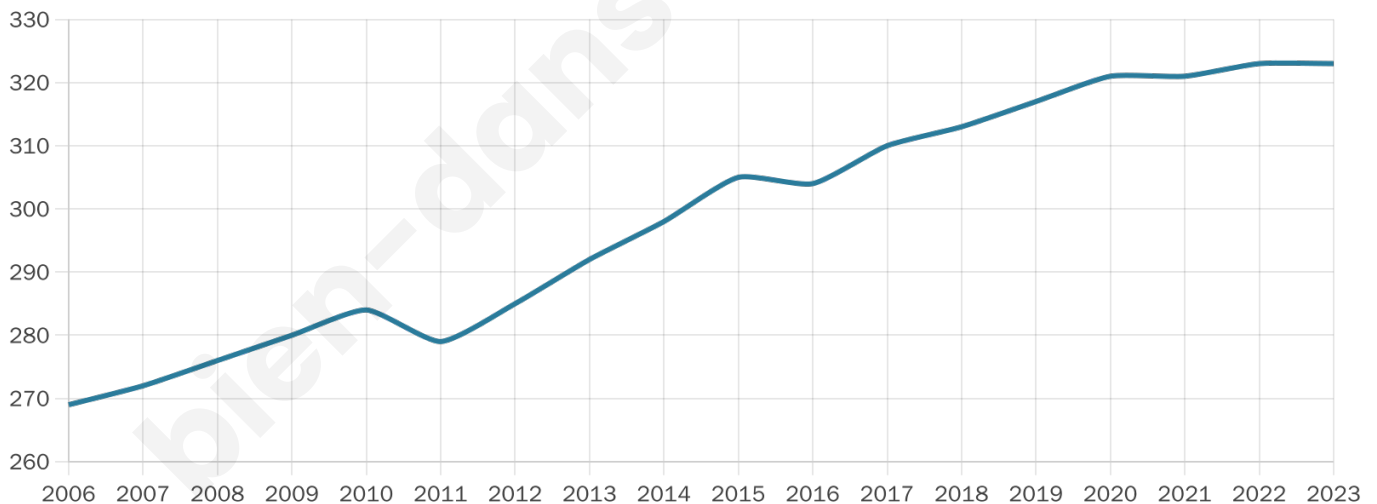
**162 h/km<sup>2</sup>**



Revenu moyen

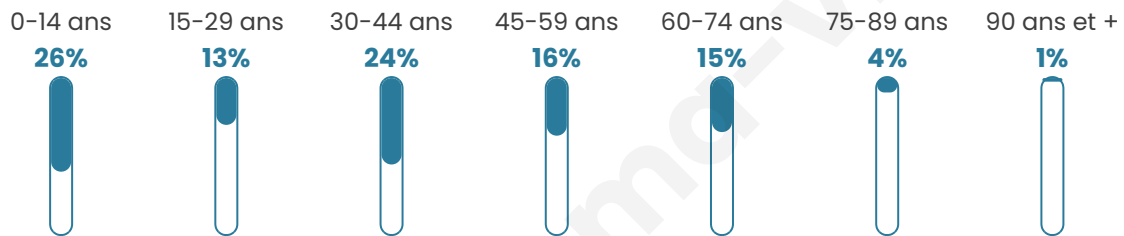
**20 550 €/an**

## Evolution du nombre d'habitants

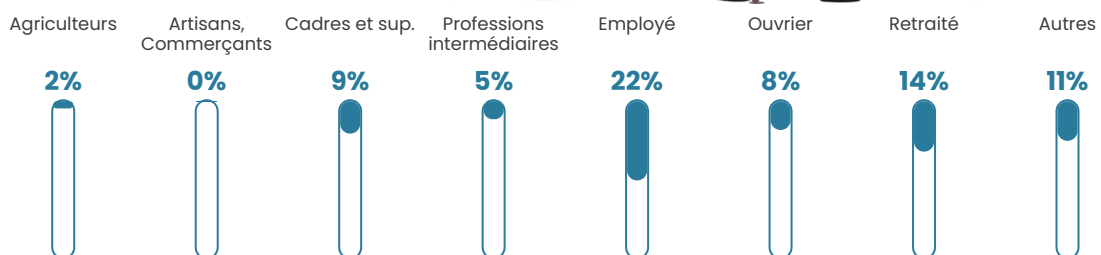


Sources : Institut national de la statistique et des études économiques (insee) selon Les dernières parutions officielles de 2024 portant sur les années 2020, 2021 et 2022.

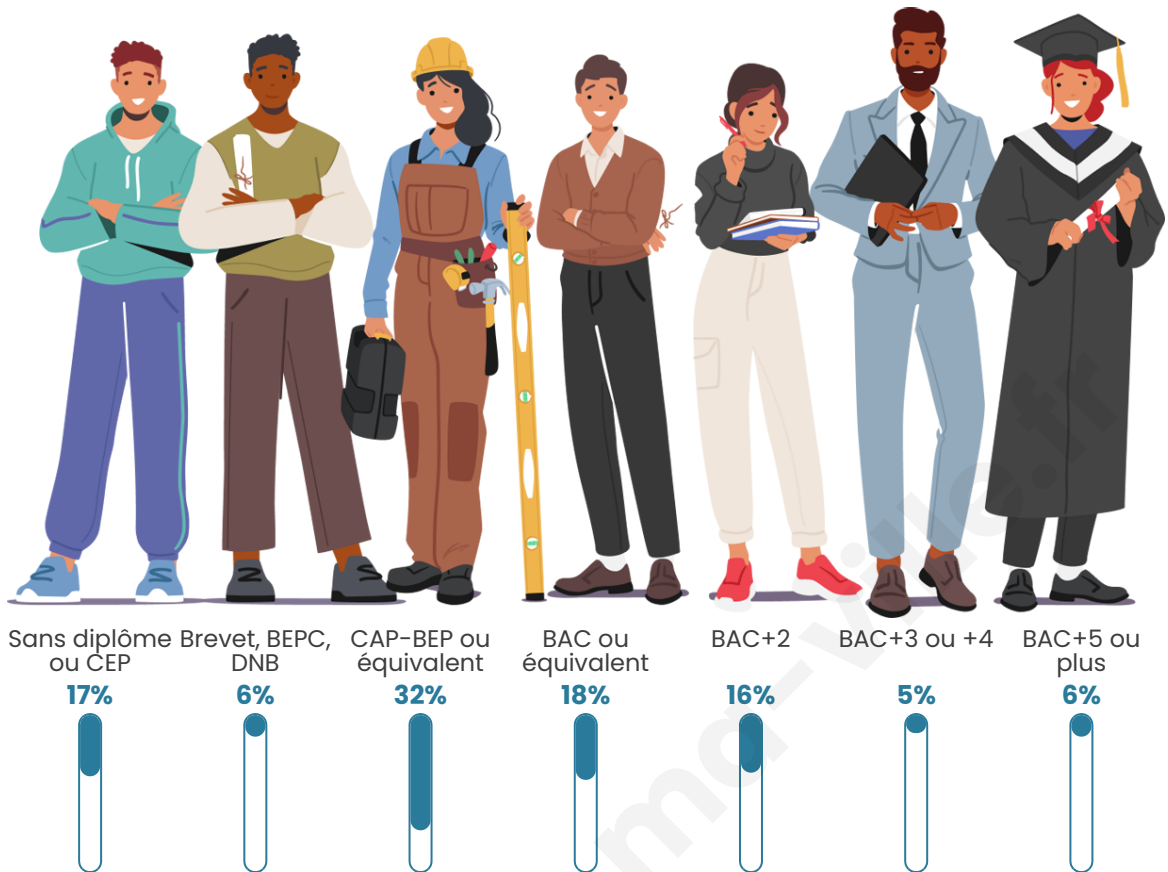
## Tranche d'âge



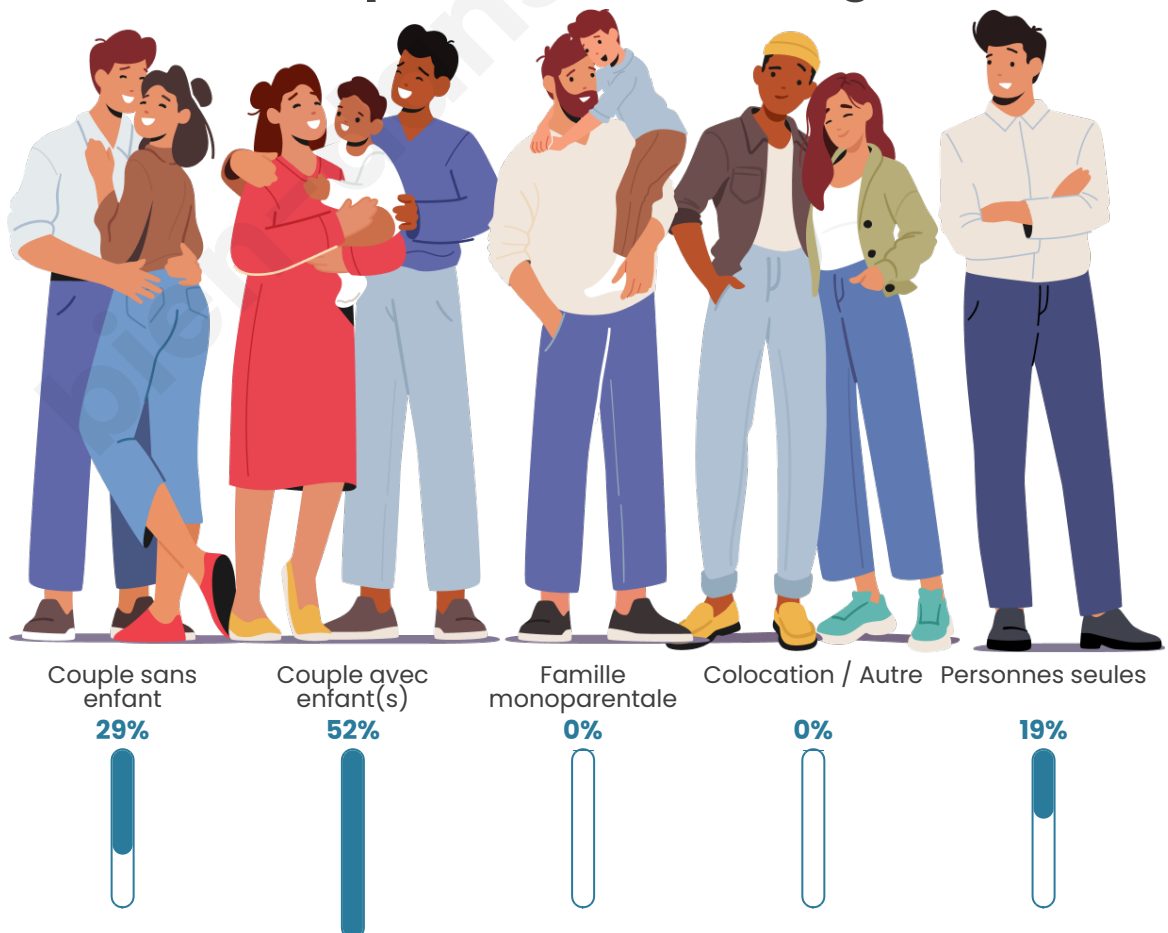
## Activité professionnelle



## Niveau de diplôme




## Composition des ménages



# Profils électoraux

## Premier tour

	Marine LE PEN	40.69 %
	Emmanuel MACRON	27.94 %
	Jean-Luc MÉLENCHON	12.75 %
	Éric ZEMMOUR	5.39 %
	Valérie PÉCRESE	3.92 %
	Jean LASSALLE	2.94 %
	Yannick JADOT	2.94 %
	Nathalie ARTHAUD	1.47 %
	Anne HIDALGO	0.98 %
	Philippe POUTOU	0.49 %
	Nicolas DUPONT-AIGNAN	0.49 %
	Fabien ROUSSEL	0.00 %



### 264 inscrits

Participation : 79.17%

Votes blancs : 0.96%

Votes nuls : 1.44%

## Second tour

	Emmanuel MACRON	46,27 %
	Marine LE PEN	53,73 %

### 263 inscrits

Participation : 80.99%

Votes blancs : 4.69%

Votes nuls : 0.94%

# Sécurité



Agressions physiques / sexuelles

0



Cambriolages

0



Vols / dégradations

0



Stupéfiants

0

## Evolution du nombre d'infractions



## Pour comparer

(en proportion du nombre d'habitants)



Sources : Bases statistiques communale, départementale et régionale de la délinquance enregistrée par la police et la gendarmerie nationales selon les dernières parutions officielles de 2025 portant sur l'année 2024 ([data.gouv](https://data.gouv.fr)).

Agressions physiques / sexuelles : Violences sexuelles, coups et blessures volontaires intrafamiliaux, coups et blessures volontaires, autres coups, blessures volontaires et vols violents sans arme.

Cambriolages : Cambriolages de logements.

Vols : Vols avec armes, vols d'accessoires sur véhicules, vols dans les véhicules, vols de véhicules, vols sans violence contre des personnes, destructions, dégradations volontaires et escroqueries.

Stupéfiants : Trafic de stupéfiants dont (AFD) et usage de stupéfiants.

# Services à la population



## Commerce

Hypermarché	X <a href="#">Doullens</a> 5km
Supermarché	X <a href="#">Doullens</a> 4km
Superette	X <a href="#">Beauval</a> 2km
Boulangerie	X <a href="#">Beauquesne</a> 4km
Boucherie	X <a href="#">Beauval</a> 3km
Restaurant	X <a href="#">Doullens</a> 4km
Garage	X <a href="#">Beauval</a> 3km
Station-service	X <a href="#">Doullens</a> 4km
Banque	X <a href="#">Doullens</a> 5km
La poste	X <a href="#">Beauval</a> 3km
Coiffeur	X <a href="#">Authieule</a> 3km
Tabac	X <a href="#">Beauval</a> 2km
Bars / discothèque	X <a href="#">Beauval</a> 3km
Bibliothèque	X <a href="#">Doullens</a> 5km
Cinéma	X <a href="#">Doullens</a> 5km
Vétérinaire	X <a href="#">Doullens</a> 4km



## Santé

Pharmacie	X <a href="#">Beauval</a> 2km
Hôpital	X <a href="#">Doullens</a> 4km
Laboratoire d'analyses médicales	X <a href="#">Doullens</a> 5km
Etablissement pour handicapé	X <a href="#">Gézaincourt</a> 4km
EHPA	X <a href="#">Doullens</a> 4km
Médecin	X <a href="#">Beauval</a> 2km
Dentiste	X <a href="#">Doullens</a> 5km
Chirurgien	X <a href="#">Amiens</a> 24km
Dermatologue	X <a href="#">Doullens</a> 5km
Anesthésiste	X <a href="#">Amiens</a> 24km
Gastro-entérologue	X <a href="#">Doullens</a> 5km
Gynécologue	X <a href="#">Avesnes-le-Comte</a> 21km
Cancérologue	X <a href="#">Amiens</a> 28km
Neurologue	X <a href="#">Amiens</a> 22km
Ophthalmologue	X <a href="#">Albert</a> 24km
ORL	X <a href="#">Amiens</a> 28km
Cardiologue	X <a href="#">Domart-en-Ponthieu</a> 17km
Pédiatre	X <a href="#">Amiens</a> 23km
Pneumologue	X <a href="#">Amiens</a> 23km
Psychologue	X <a href="#">Vaux-en-Amiénois</a> 18km
Radiologue	X <a href="#">Doullens</a> 4km
Rhumatologue	X <a href="#">Albert</a> 24km
Sage-femme	X <a href="#">Doullens</a> 5km



## Éducation

Crèche	X <a href="#">Orville</a> 4km
Ecole maternelle Public	X <a href="#">Orville</a> 4km
Ecole maternelle Privé	X <a href="#">Amiens</a> 24km
Ecole primaire Public	1
Ecole primaire Privé	X <a href="#">Doullens</a> 5km
Collège Public	X <a href="#">Doullens</a> 5km
Collège Privé	X <a href="#">Doullens</a> 5km
Lycée Public	X <a href="#">Doullens</a> 4km
Lycée Privé	X <a href="#">Doullens</a> 5km

Sources : Base Sirene des entreprises et de leurs établissements selon les dernières parutions officielles de 2025 portant sur l'année 2024 ([data.gouv](#)). Liste, localisation et tarifs des professionnels de santé selon les dernières parutions officielles de 2025 portant sur l'année 2024 ([opendatasoft](#)) et FINISS Extraction du Fichier des établissements selon les dernières parutions officielles de 2025 portant sur l'année 2024 ([data.gouv](#)). Adresse et géolocalisation des établissements d'enseignement du premier et second degrés selon les dernières parutions officielles de 2025 portant sur l'année 2024 ([data.education.gouv](#))

## Villes autour de Terramesnil

Ville	Habitants	Superficie	Pop densité	Pop active	Taux chômage	Revenu moyen	Prix immobilier
Authieule (2 avis)	393	4 km <sup>2</sup>	98 h/km <sup>2</sup>	45.8%	4.6%	22 040 €/an	1 449 €/m <sup>2</sup>
Amplier	297	8 km <sup>2</sup>	37 h/km <sup>2</sup>	46.1%	5.4%	23 640 €/an	1 764 €/m <sup>2</sup>
Beauval (2 avis)	1 929	22 km <sup>2</sup>	88 h/km <sup>2</sup>	46.5%	7.1%	20 620 €/an	1 066 €/m <sup>2</sup>
Orville	341	12 km <sup>2</sup>	28 h/km <sup>2</sup>	46.9%	4.4%	21 430 €/an	904 €/m <sup>2</sup>
Doullens (1 avis)	5 751	33 km <sup>2</sup>	174 h/km <sup>2</sup>	40.9%	10.2%	18 430 €/an	1 243 €/m <sup>2</sup>
Beauquesne	1 352	20 km <sup>2</sup>	68 h/km <sup>2</sup>	47%	5%	22 040 €/an	952 €/m <sup>2</sup>
Sarton	182	6 km <sup>2</sup>	30 h/km <sup>2</sup>	47.3%	2.7%	23 100 €/an	1 135 €/m <sup>2</sup>
Marieux	128	4 km <sup>2</sup>	32 h/km <sup>2</sup>	47.7%	3.9%	24 640 €/an	1 340 €/m <sup>2</sup>
Gézaincourt	399	7 km <sup>2</sup>	57 h/km <sup>2</sup>	48.1%	4.5%	21 300 €/an	3 366 €/m <sup>2</sup>
Thièvres	54	3 km <sup>2</sup>	18 h/km <sup>2</sup>	66.7%	9.3%	NC	1 211 €/m <sup>2</sup>
Thièvres	96	1 km <sup>2</sup>	96 h/km <sup>2</sup>	35.4%	5.2%	21 780 €/an	939 €/m <sup>2</sup>
Halloy	201	3 km <sup>2</sup>	67 h/km <sup>2</sup>	44.8%	4%	22 980 €/an	1 141 €/m <sup>2</sup>
Pommeray	307	4 km <sup>2</sup>	77 h/km <sup>2</sup>	51.8%	4.2%	21 820 €/an	1 379 €/m <sup>2</sup>
Hem-Hardinval	347	10 km <sup>2</sup>	35 h/km <sup>2</sup>	51%	6.3%	22 260 €/an	1 795 €/m <sup>2</sup>
Raincheval	269	6 km <sup>2</sup>	45 h/km <sup>2</sup>	46.5%	4.5%	21 900 €/an	1 272 €/m <sup>2</sup>

bien-dans-ma-ville.fr



# **Vous aimez votre ville ? Notez-la !**

Et faites-nous part de vos remarques constructives



Avec

**BIEN** dans ma **VILLE** 