



Version web

# Ville de Sus

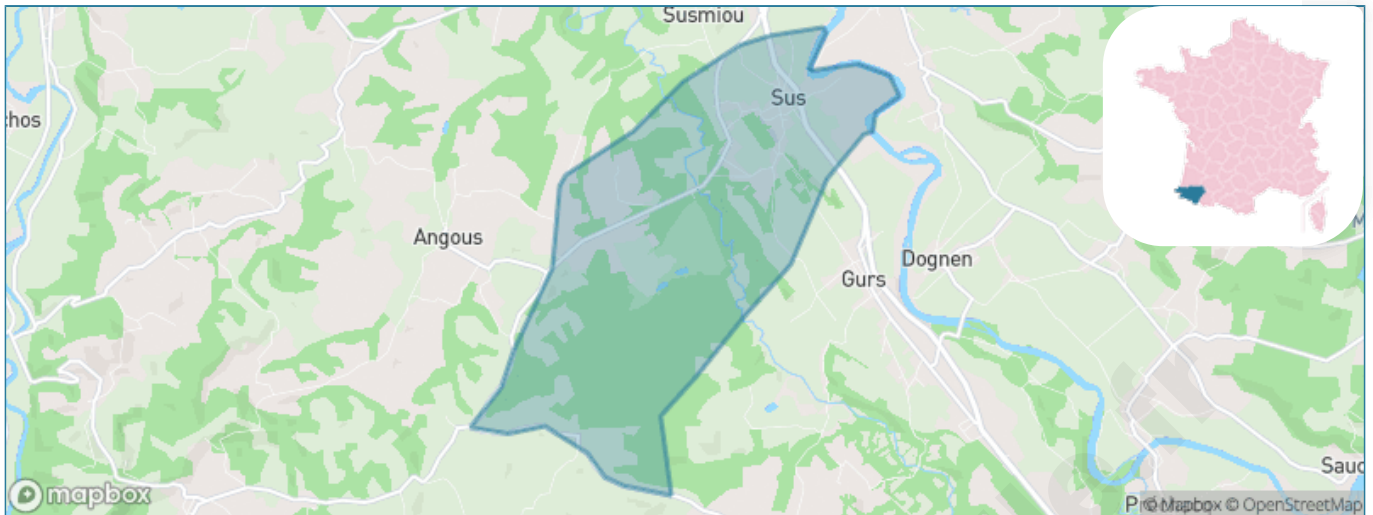
Présenté par

**BIEN** dans  
ma **VILLE** 

# Sommaire

|   |    |
|---|----|
| Situation géographique .....            | 3  |
| Statistiques sur la population .....    | 4  |
| Evolution du nombre d'habitants .....   | 4  |
| Tranche d'âge .....                     | 5  |
| 0-14 ans .....                          | 5  |
| 15-29 ans .....                         | 5  |
| 30-44 ans .....                         | 5  |
| 45-59 ans .....                         | 5  |
| 60-74 ans .....                         | 5  |
| 75-89 ans .....                         | 5  |
| 90 ans et + .....                       | 5  |
| Activité professionnelle .....          | 5  |
| Agriculteurs .....                      | 5  |
| Artisans, Commerçants .....             | 5  |
| Cadres et sup. ....                     | 5  |
| Professions intermédiaires .....        | 5  |
| Employé .....                           | 5  |
| Ouvrier .....                           | 5  |
| Retraité .....                          | 5  |
| Autres .....                            | 5  |
| Niveau de diplôme .....                 | 6  |
| Sans diplôme ou CEP .....               | 6  |
| Brevet, BEPC, DNB .....                 | 6  |
| CAP-BEP ou équivalent .....             | 6  |
| BAC ou équivalent .....                 | 6  |
| BAC+2 .....                             | 6  |
| BAC+3 ou +4 .....                       | 6  |
| BAC+5 ou plus .....                     | 6  |
| Composition des ménages .....           | 6  |
| Couple sans enfant .....                | 6  |
| Couple avec enfant(s) .....             | 6  |
| Famille monoparentale .....             | 6  |
| Colocation / Autre .....                | 6  |
| Personnes seules .....                  | 6  |
| Profils électoraux .....                | 7  |
| Premier tour .....                      | 7  |
| Sécurité .....                          | 9  |
| Evolution du nombre d'infractions ..... | 9  |
| Pour comparer .....                     | 10 |
| Services à la population .....          | 11 |
| Commerce .....                          | 11 |
| Éducation .....                         | 11 |
| Villes autour de Sus .....              | 12 |

# Situation géographique



## i Informations clés

- **Région** : Nouvelle-Aquitaine
- **Département** : Pyrénées-Atlantiques
- **Code postal** : 64190
- **Superficie** : 11 km<sup>2</sup>



# Statistiques sur la population



Nombre d'habitants

**371**



Age moyen

**43 ans**



Pop active

**39.1%**



Taux chômage

**6.8%**



Pop densité

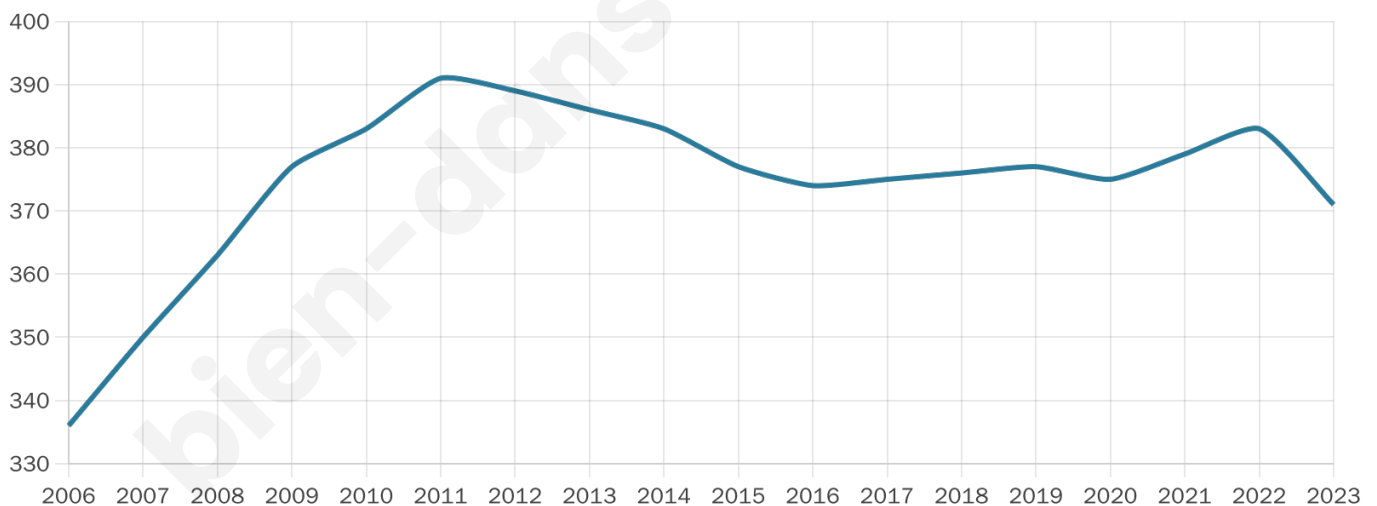
**34 h/km<sup>2</sup>**



Revenu moyen

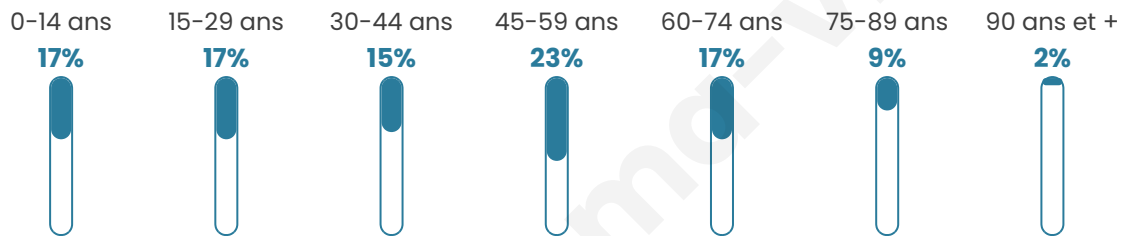
**22 670 €/an**

## Evolution du nombre d'habitants

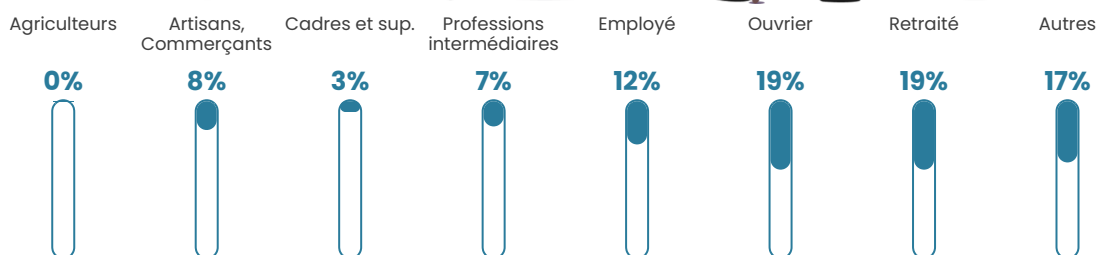


Sources : Institut national de la statistique et des études économiques (insee) selon Les dernières parutions officielles de 2024 portant sur les années 2020, 2021 et 2022.

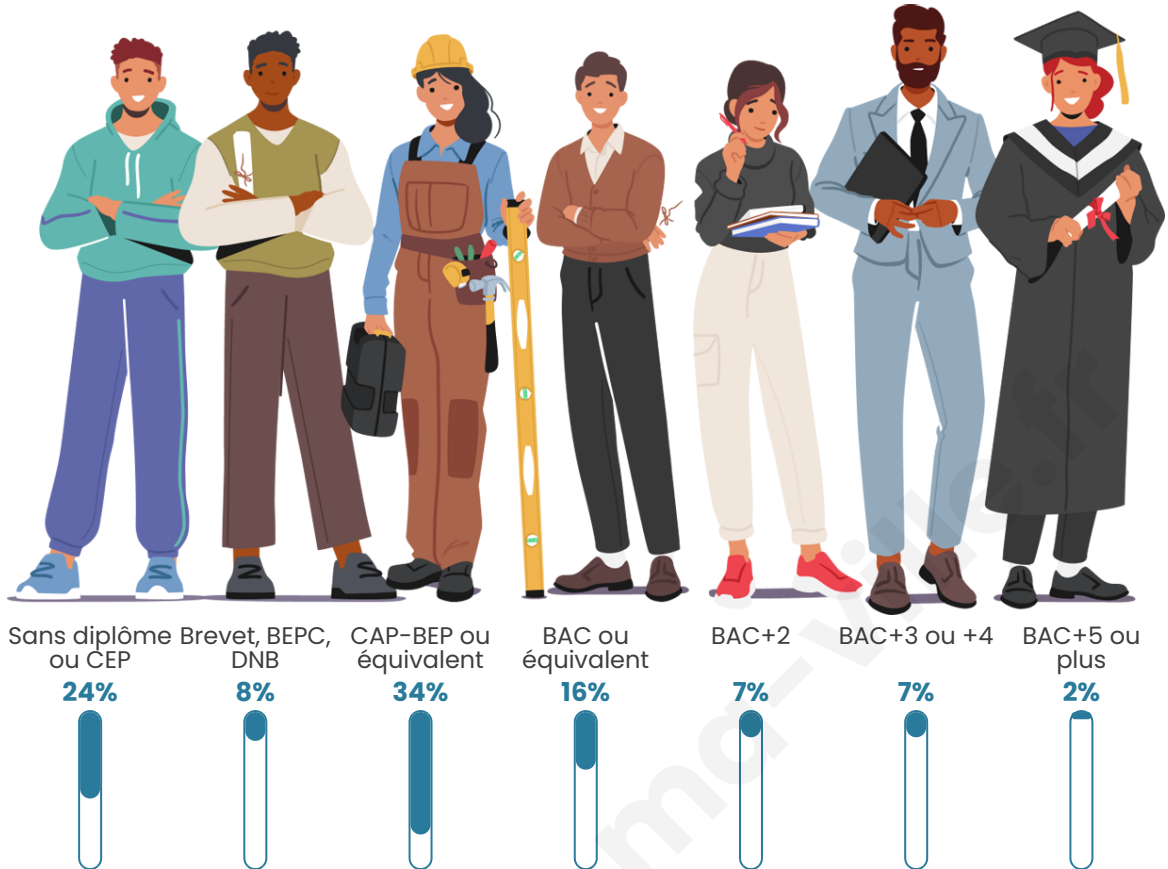
## Tranche d'âge



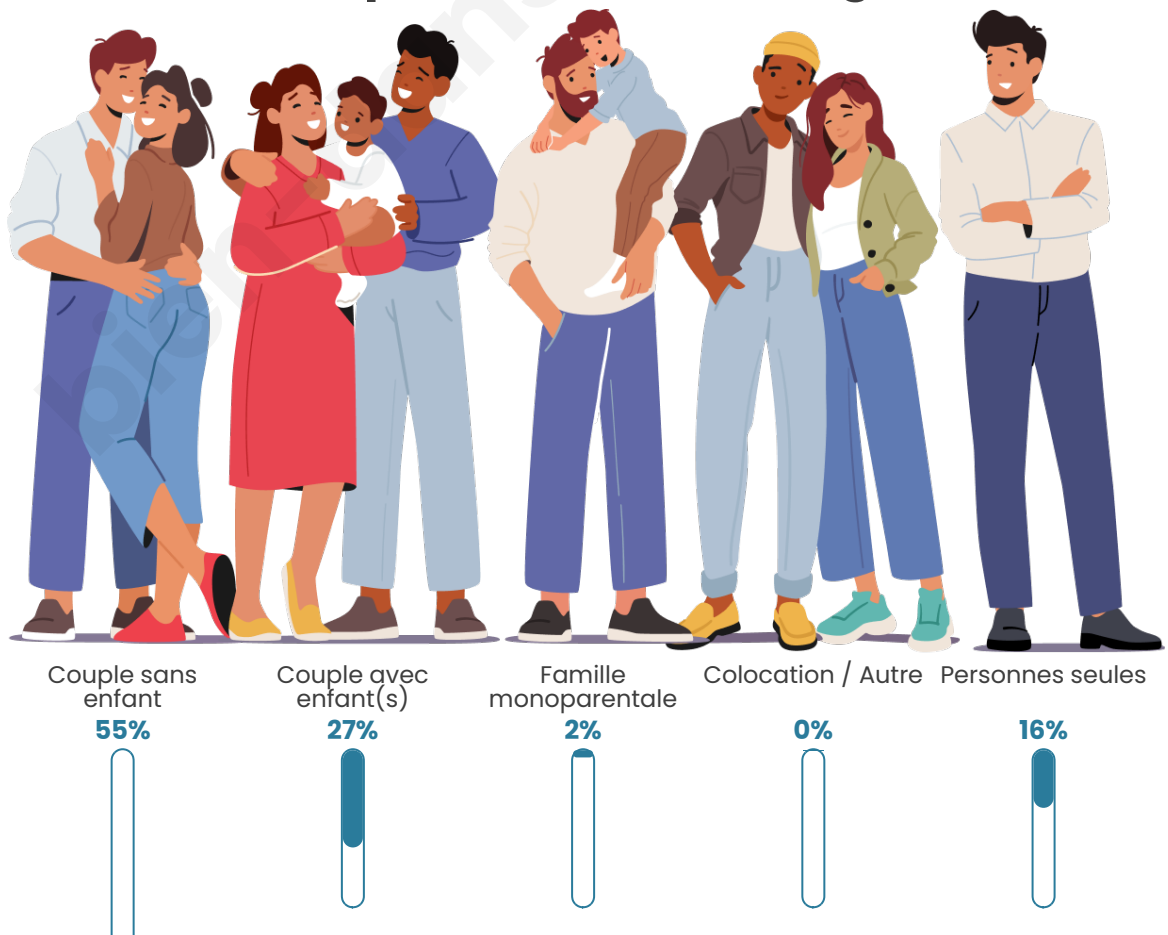
## Activité professionnelle



## Niveau de diplôme




## Composition des ménages





## Profils électoraux

### Premier tour

|   |                           |         |
|---|---------------------------|---------|
|    | Emmanuel<br>MACRON        | 26.52 % |
|    | Jean-Luc<br>MÉLENCHON     | 20.44 % |
|    | Marine LE PEN             | 18.78 % |
|    | Jean LASSALLE             | 17.68 % |
|   | Éric ZEMMOUR              | 6.08 %  |
|  | Valérie PÉCRESSE          | 3.31 %  |
|  | Anne HIDALGO              | 1.66 %  |
|  | Philippe POUTOU           | 1.66 %  |
|  | Fabien ROUSSEL            | 1.10 %  |
|  | Yannick JADOT             | 1.10 %  |
|  | Nicolas DUPONT-<br>AIGNAN | 1.10 %  |
|  | Nathalie ARTHAUD          | 0.55 %  |

**242 inscrits**

Participation : 77.27%  
Votes blancs : 2.67%  
Votes nuls : 0.53%

## Second tour



Emmanuel  
MACRON

55,35 %



Marine LE PEN

44,65 %

### 242 inscrits

Participation : 75.21%  
Votes blancs : 12.64%  
Votes nuls : 0%

bien-dans-ma-ville.fr

# Sécurité



Agressions physiques / sexuelles

0



Cambriolages

0



Vols / dégradations

0



Stupéfiants

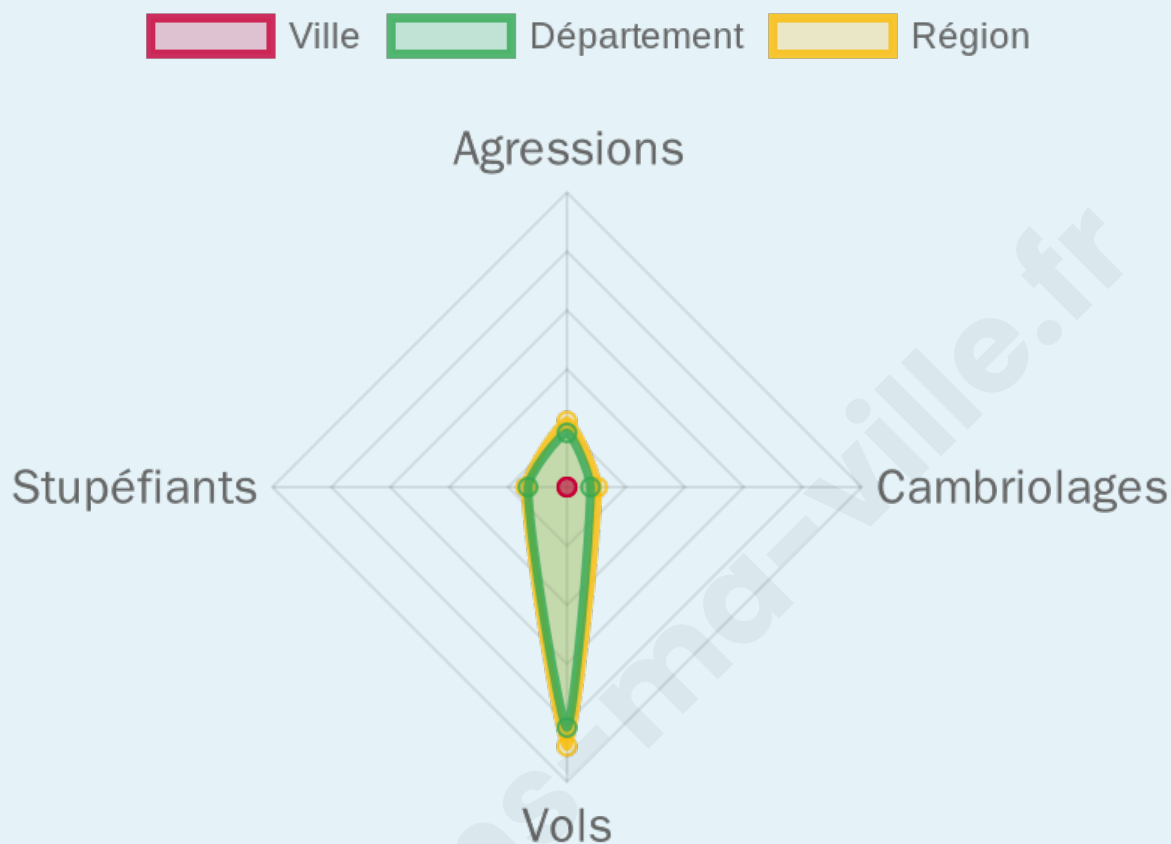
0

## Evolution du nombre d'infractions



## Pour comparer

(en proportion du nombre d'habitants)



Sources : Bases statistiques communale, départementale et régionale de la délinquance enregistrée par la police et la gendarmerie nationales selon les dernières parutions officielles de 2025 portant sur l'année 2024 ([data.gouv](https://data.gouv.fr)).

Agressions physiques / sexuelles : Violences sexuelles, coups et blessures volontaires intrafamiliaux, coups et blessures volontaires, autres coups, blessures volontaires et vols violents sans arme.

Cambriolages : Cambriolages de logements.

Vols : Vols avec armes, vols d'accessoires sur véhicules, vols dans les véhicules, vols de véhicules, vols sans violence contre des personnes, destructions, dégradations volontaires et escroqueries.

Stupéfiants : Trafic de stupéfiants dont (AFD) et usage de stupéfiants.

# Services à la population



## Commerce

|                    |  |
|--------------------|--|
| Hypermarché        | X <a href="#">Mourenx</a> 15km             |
| Supermarché        | X <a href="#">Navarrenx</a> 2km            |
| Superette          | X <a href="#">Susmiou</a> 2km              |
| Boulangerie        | X <a href="#">Susmiou</a> 2km              |
| Boucherie          | X <a href="#">Navarrenx</a> 2km            |
| Restaurant         | X <a href="#">Navarrenx</a> 2km            |
| Garage             | X <a href="#">Susmiou</a> 2km              |
| Station-service    | X <a href="#">Susmiou</a> 2km              |
| Banque             | X <a href="#">Navarrenx</a> 2km            |
| La poste           | X <a href="#">Orin</a> 11km                |
| Coiffeur           | X <a href="#">Susmiou</a> 2km              |
| Tabac              | X <a href="#">Oloron-Sainte-Marie</a> 18km |
| Bars / discothèque | X <a href="#">Navarrenx</a> 2km            |
| Bibliothèque       | X <a href="#">Audaux</a> 7km               |
| Cinéma             | X <a href="#">Mauléon-Licharre</a> 13km    |
| Vétérinaire        | X <a href="#">Susmiou</a> 2km              |



## Santé

|                                  |  |
|----------------------------------|--|
| Pharmacie                        | X <a href="#">Navarrenx</a> 3km            |
| Hôpital                          | X <a href="#">Mourenx</a> 13km             |
| Laboratoire d'analyses médicales | X <a href="#">Mauléon-Licharre</a> 13km    |
| Etablissement pour handicapé     | X <a href="#">Espiate</a> 14km             |
| EHPA                             | X <a href="#">Navarrenx</a> 3km            |
| Médecin                          | X <a href="#">Susmiou</a> 2km              |
| Dentiste                         | X <a href="#">Susmiou</a> 2km              |
| Chirurgien                       | X <a href="#">Oloron-Sainte-Marie</a> 17km |
| Dermatologue                     | X <a href="#">Mauléon-Licharre</a> 14km    |
| Anesthésiste                     | X <a href="#">Orthez</a> 21km              |
| Gastro-entérologue               | X <a href="#">Oloron-Sainte-Marie</a> 17km |
| Gynécologue                      | X <a href="#">Mauléon-Licharre</a> 14km    |
| Cancérologue                     | X <a href="#">Bayonne</a> 59km             |
| Neurologue                       | X <a href="#">Saint-Palais</a> 22km        |
| Ophthalmologue                   | X <a href="#">Oloron-Sainte-Marie</a> 16km |
| ORL                              | X <a href="#">Oloron-Sainte-Marie</a> 18km |
| Cardiologue                      | X <a href="#">Oloron-Sainte-Marie</a> 17km |
| Pédiatre                         | X <a href="#">Oloron-Sainte-Marie</a> 18km |
| Pneumologue                      | X <a href="#">Oloron-Sainte-Marie</a> 18km |
| Psychologue                      | X <a href="#">Lescar</a> 26km              |
| Radiologue                       | X <a href="#">Mauléon-Licharre</a> 13km    |
| Rhumatologue                     | X <a href="#">Oloron-Sainte-Marie</a> 17km |
| Sage-femme                       | X <a href="#">Mourenx</a> 13km             |



## Éducation

|                         |   |
|-------------------------|---|
| Crèche                  | X <a href="#">Susmiou</a> 2km           |
| Ecole maternelle Public | X <a href="#">Saint-Goin</a> 8km        |
| Ecole maternelle Privé  | X <a href="#">La Brède</a> 156km        |
| Ecole primaire Public   | 1                                       |
| Ecole primaire Privé    | X <a href="#">Navarrenx</a> 2km         |
| Collège Public          | X <a href="#">Navarrenx</a> 3km         |
| Collège Privé           | X <a href="#">Etcharry</a> 13km         |
| Lycée Public            | X <a href="#">Chéraute</a> 12km         |
| Lycée Privé             | X <a href="#">Berrogain-Laruns</a> 10km |

Sources : Base Sirene des entreprises et de leurs établissements selon les dernières parutions officielles de 2025 portant sur l'année 2024 ([data.gouv](#)). Liste, localisation et tarifs des professionnels de santé selon les dernières parutions officielles de 2025 portant sur l'année 2024 ([opendatasoft](#)) et FINISS Extraction du Fichier des établissements selon les dernières parutions officielles de 2025 portant sur l'année 2024 ([data.gouv](#)). Adresse et géolocalisation des établissements d'enseignement du premier et second degrés selon les dernières parutions officielles de 2025 portant sur l'année 2024 ([data.education.gouv](#))

## Villes autour de Sus

| Ville                   | Habitants | Superficie         | Pop densité           | Pop active | Taux chômage | Revenu moyen | Prix immobilier        |
|-------------------------|-----------|--------------------|-----------------------|------------|--------------|--------------|------------------------|
| Susmiou                 | 348       | 3 km <sup>2</sup>  | 116 h/km <sup>2</sup> | 41.4%      | 3.7%         | 23 630 €/an  | 1 651 €/m <sup>2</sup> |
| Jasses                  | 142       | 5 km <sup>2</sup>  | 28 h/km <sup>2</sup>  | 37.3%      | 4.2%         | 20 420 €/an  | 1 245 €/m <sup>2</sup> |
| Gurs                    | 418       | 11 km <sup>2</sup> | 38 h/km <sup>2</sup>  | 45.5%      | 4.5%         | 21 750 €/an  | 1 640 €/m <sup>2</sup> |
| Dognen                  | 225       | 6 km <sup>2</sup>  | 38 h/km <sup>2</sup>  | 45.8%      | 1.3%         | 24 160 €/an  | 573 €/m <sup>2</sup>   |
| Méritein                | 279       | 6 km <sup>2</sup>  | 47 h/km <sup>2</sup>  | 38.4%      | 4.7%         | 23 810 €/an  | 1 476 €/m <sup>2</sup> |
| Castetnau-Camblong      | 460       | 11 km <sup>2</sup> | 42 h/km <sup>2</sup>  | 39.3%      | 2.4%         | 22 030 €/an  | 1 074 €/m <sup>2</sup> |
| Navarrenx (2 avis)      | 1 042     | 6 km <sup>2</sup>  | 174 h/km <sup>2</sup> | 40.8%      | 4.3%         | 21 230 €/an  | 1 204 €/m <sup>2</sup> |
| Angous                  | 96        | 6 km <sup>2</sup>  | 16 h/km <sup>2</sup>  | 46.9%      | 5.2%         | NC           | NC                     |
| Préchacq-Navarrenx      | 178       | 5 km <sup>2</sup>  | 36 h/km <sup>2</sup>  | 46.1%      | 5.6%         | 22 540 €/an  | 959 €/m <sup>2</sup>   |
| Lay-Lamidou             | 130       | 5 km <sup>2</sup>  | 26 h/km <sup>2</sup>  | 39.2%      | 2.3%         | 20 960 €/an  | 667 €/m <sup>2</sup>   |
| Préchacq-Josbaig        | 299       | 8 km <sup>2</sup>  | 37 h/km <sup>2</sup>  | 47.5%      | 3.7%         | 23 780 €/an  | 1 120 €/m <sup>2</sup> |
| Bastanès                | 96        | 5 km <sup>2</sup>  | 19 h/km <sup>2</sup>  | 49%        | 4.2%         | NC           | 1 672 €/m <sup>2</sup> |
| L'Hôpital-Saint-Blaise  | 55        | 2 km <sup>2</sup>  | 28 h/km <sup>2</sup>  | 50.9%      | 3.6%         | NC           | NC                     |
| Ogenne-Camptort         | 241       | 11 km <sup>2</sup> | 22 h/km <sup>2</sup>  | 51%        | 3.3%         | 22 230 €/an  | 1 511 €/m <sup>2</sup> |
| Viellenave-de-Navarrenx | 158       | 5 km <sup>2</sup>  | 32 h/km <sup>2</sup>  | 53.8%      | 4.4%         | 23 650 €/an  | 1 250 €/m <sup>2</sup> |

bien-dans-ma-ville.fr



# Vous aimez votre ville ? Notez-la !

Et faites-nous part de vos remarques constructives



Avec

**BIEN** dans ma **VILLE** 