



Version web

# Ville de Sottevast

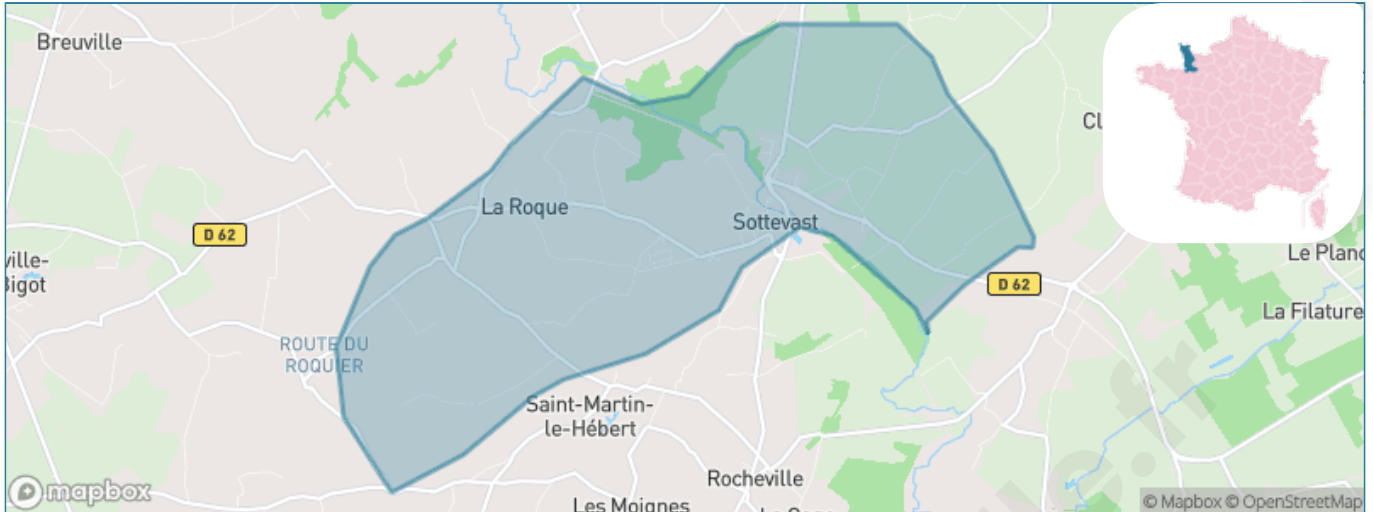
Présenté par

**BIEN** dans  
ma **VILLE** 

# Sommaire

Situation géographique .....	3
Statistiques sur la population .....	4
Evolution du nombre d'habitants .....	4
Tranche d'âge .....	5
0-14 ans .....	5
15-29 ans .....	5
30-44 ans .....	5
45-59 ans .....	5
60-74 ans .....	5
75-89 ans .....	5
90 ans et + .....	5
Activité professionnelle .....	5
Agriculteurs .....	5
Artisans, Commerçants .....	5
Cadres et sup. ....	5
Professions intermédiaires .....	5
Employé .....	5
Ouvrier .....	5
Retraité .....	5
Autres .....	5
Niveau de diplôme .....	6
Sans diplôme ou CEP .....	6
Brevet, BEPC, DNB .....	6
CAP-BEP ou équivalent .....	6
BAC ou équivalent .....	6
BAC+2 .....	6
BAC+3 ou +4 .....	6
BAC+5 ou plus .....	6
Composition des ménages .....	6
Couple sans enfant .....	6
Couple avec enfant(s) .....	6
Famille monoparentale .....	6
Colocation / Autre .....	6
Personnes seules .....	6
Profil électoraux .....	7
Premier tour .....	7
Sécurité .....	8
Evolution du nombre d'infractions .....	8
Pour comparer .....	9
Services à la population .....	10
Commerce .....	10
Éducation .....	10
Villes autour de Sottevast .....	12
Avis sur la ville de Sottevast .....	13
Moyenne par critère .....	13
Villes autour de Sottevast .....	13
Répartition des avis par note .....	13
Répartition des avis par note .....	13

# Situation géographique



## i Informations clés

- **Région** : Normandie
- **Département** : Manche
- **Code postal** : 50260
- **Superficie** : 10 km<sup>2</sup>



# Statistiques sur la population



Nombre d'habitants

**1 459**



Age moyen

**39 ans**



Pop active

**48.5%**



Taux chômage

**4.8%**



Pop densité

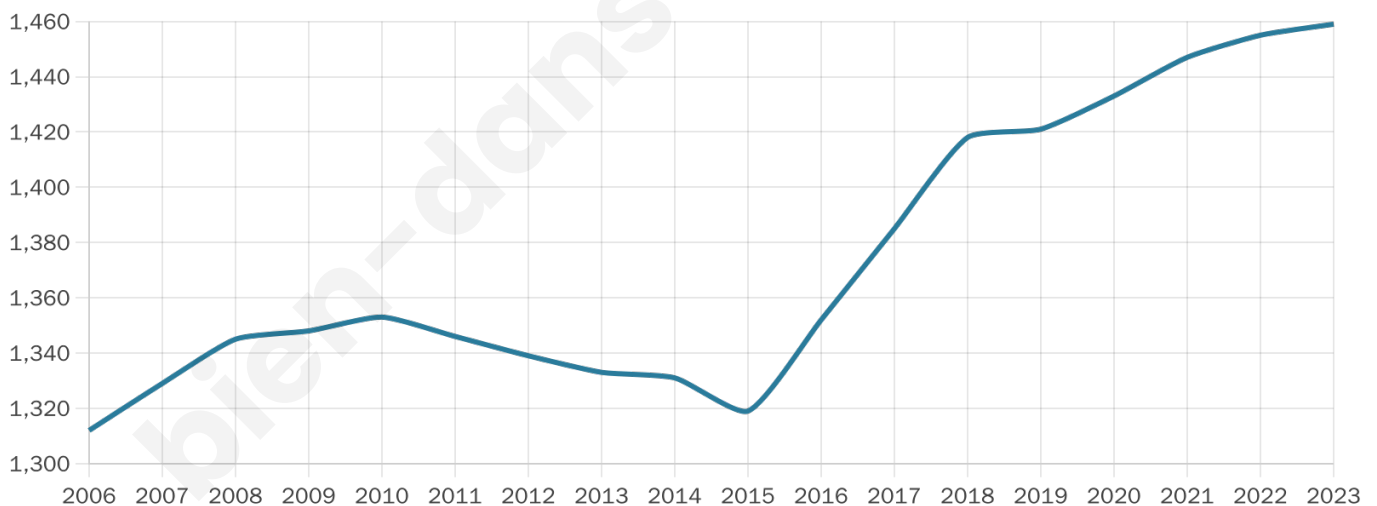
**146 h/km<sup>2</sup>**



Revenu moyen

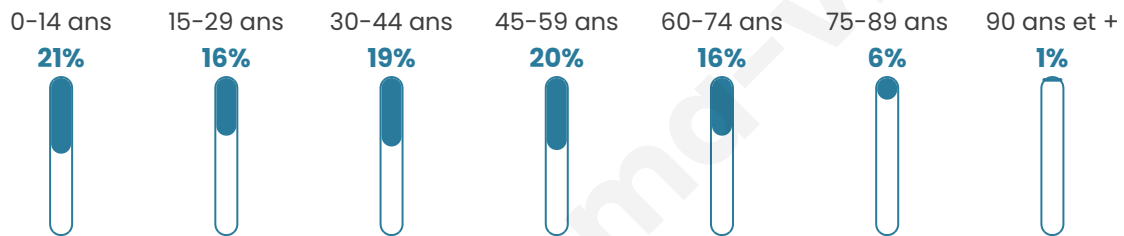
**24 100 €/an**

## Evolution du nombre d'habitants

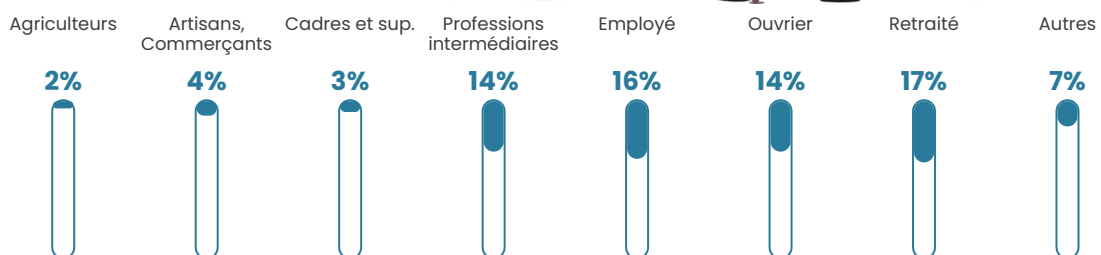


Sources : Institut national de la statistique et des études économiques (insee) selon Les dernières parutions officielles de 2024 portant sur les années 2020, 2021 et 2022.

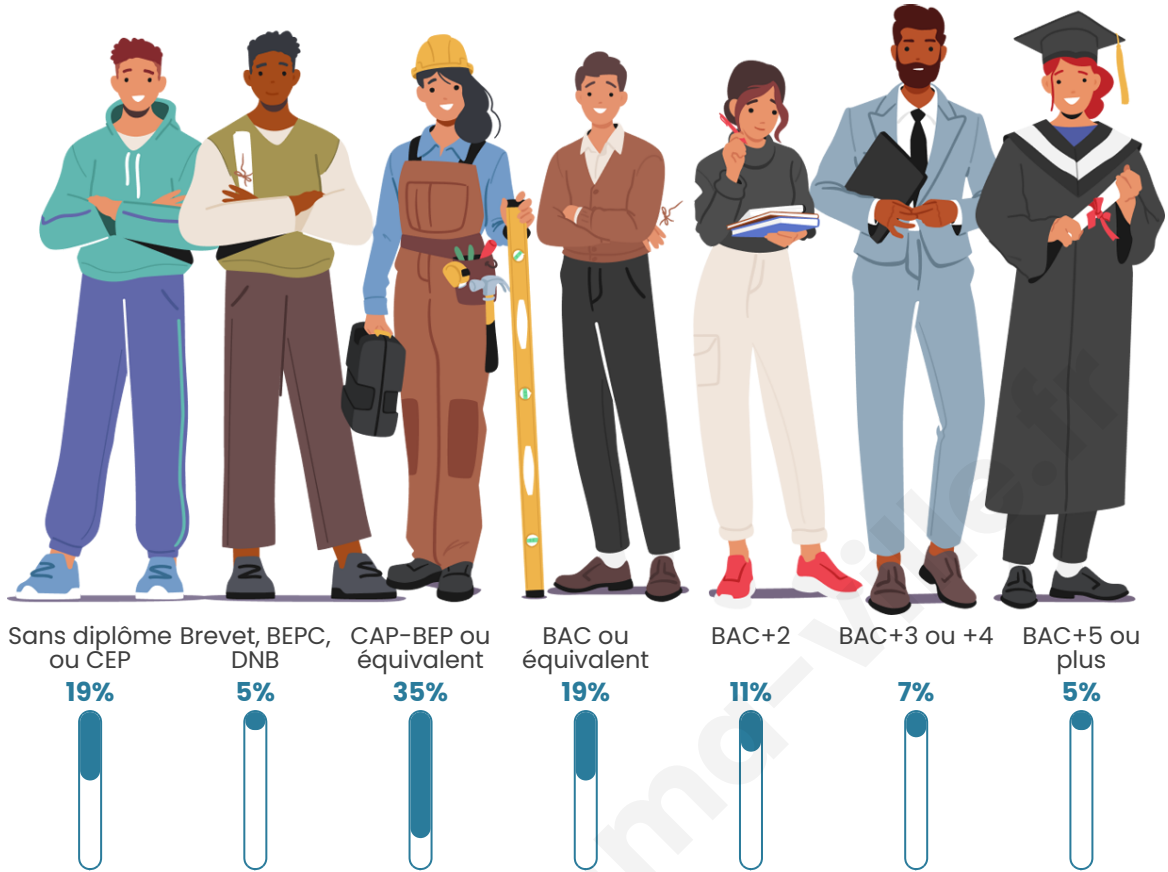
## Tranche d'âge



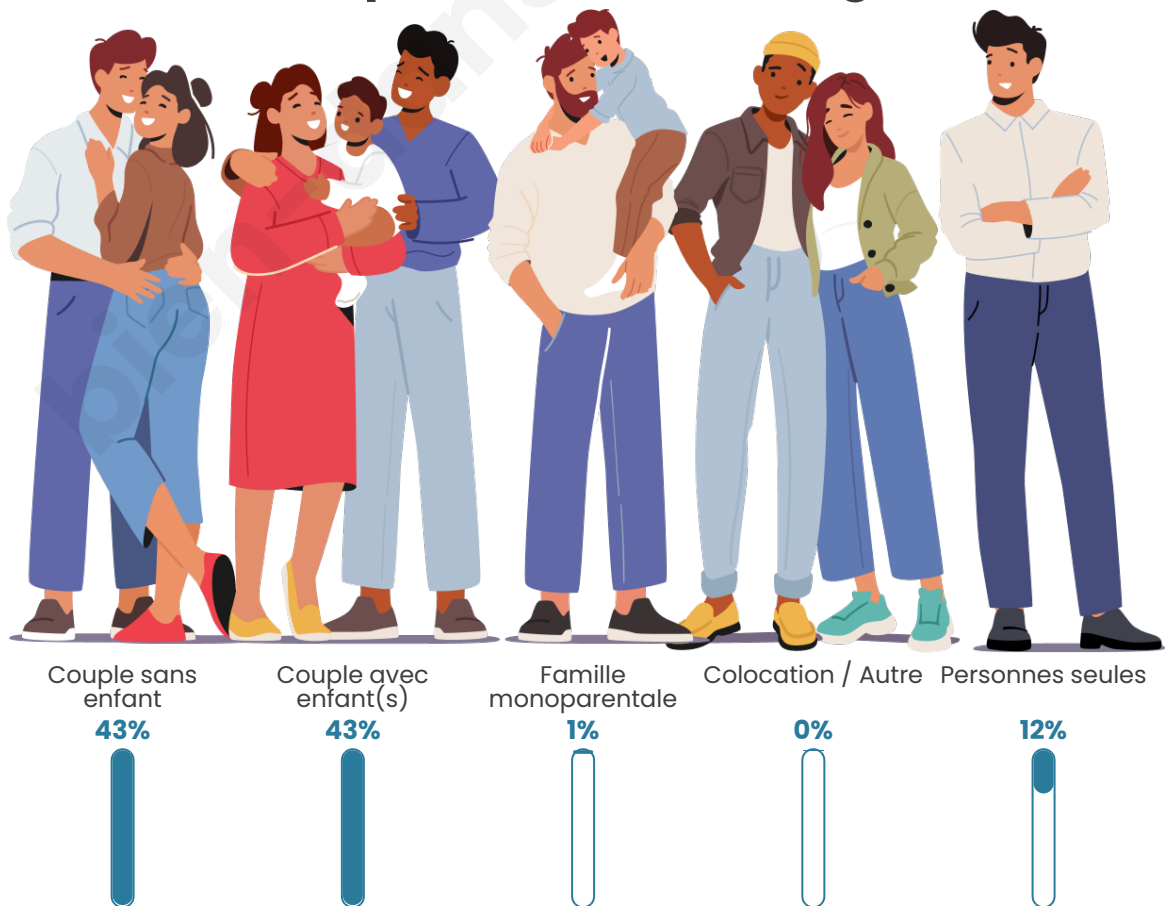
## Activité professionnelle



## Niveau de diplôme



## Composition des ménages



# Profils électoraux

## Premier tour

	Emmanuel MACRON	31.75 %
	Marine LE PEN	27.37 %
	Jean-Luc MÉLENCHON	16.30 %
	Jean LASSALLE	4.99 %
	Valérie PÉCRESSÉ	4.50 %
	Yannick JADOT	3.41 %
	Éric ZEMMOUR	3.16 %
	Nicolas DUPONT-AIGNAN	3.16 %
	Anne HIDALGO	1.58 %
	Nathalie ARTHAUD	1.46 %
	Fabien ROUSSEL	1.34 %
	Philippe POUTOU	0.97 %



### 1 083 inscrits

Participation : 77.19%

Votes blancs : 0.96%

Votes nuls : 0.72%

## Second tour

	Emmanuel MACRON	54,38 %
	Marine LE PEN	45,62 %

### 1 084 inscrits

Participation : 78.6%

Votes blancs : 6.46%

Votes nuls : 2.46%

# Sécurité



Agressions physiques / sexuelles

0



Cambriolages

0



Vols / dégradations

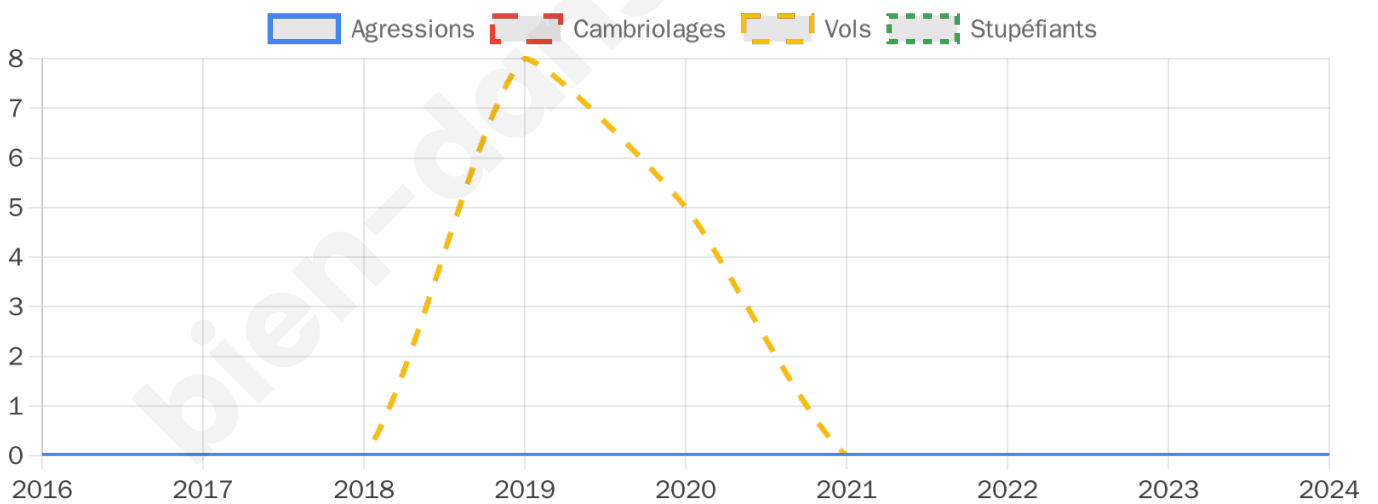
0



Stupéfiants

0

## Evolution du nombre d'infractions



## Pour comparer

(en proportion du nombre d'habitants)



Sources : Bases statistiques communale, départementale et régionale de la délinquance enregistrée par la police et la gendarmerie nationales selon les dernières parutions officielles de 2025 portant sur l'année 2024 ([data.gouv](https://data.gouv.fr)).

Agressions physiques / sexuelles : Violences sexuelles, coups et blessures volontaires intrafamiliaux, coups et blessures volontaires, autres coups, blessures volontaires et vols violents sans arme.

Cambriolages : Cambriolages de logements.

Vols : Vols avec armes, vols d'accessoires sur véhicules, vols dans les véhicules, vols de véhicules, vols sans violence contre des personnes, destructions, dégradations volontaires et escroqueries.

Stupéfiants : Trafic de stupéfiants dont (AFD) et usage de stupéfiants.

# Services à la population



## Commerce

Hypermarché	X <a href="#">Valognes</a> 10km
Supermarché	X <a href="#">Bricquebec-en-Cotentin</a> 5km
Superette	X <a href="#">Bricquebec-en-Cotentin</a> 6km
Boulangerie	1
Boucherie	1
Restaurant	3
Garage	1
Station-service	X <a href="#">Bricquebec-en-Cotentin</a> 5km
Banque	1
La poste	X <a href="#">Négreville</a> 3km
Coiffeur	2
Tabac	X <a href="#">Rocheville</a> 2km
Bars / discothèque	X <a href="#">Brix</a> 3km
Bibliothèque	X <a href="#">Cherbourg-en-Cotentin</a> 13km
Cinéma	X <a href="#">Bricquebec-en-Cotentin</a> 4km
Vétérinaire	1



## Santé

Pharmacie	X <a href="#">Brix</a> 3km
Hôpital	X <a href="#">Valognes</a> 10km
Laboratoire d'analyses médicales	X <a href="#">Valognes</a> 10km
Etablissement pour handicapé	X <a href="#">Valognes</a> 8km
EHPA	X <a href="#">Bricquebec-en-Cotentin</a> 6km
Médecin	X <a href="#">Brix</a> 3km
Dentiste	X <a href="#">Bricquebec-en-Cotentin</a> 6km
Chirurgien	X <a href="#">Cherbourg-en-Cotentin</a> 14km
Dermatologue	X <a href="#">Cherbourg-en-Cotentin</a> 12km
Anesthésiste	X <a href="#">Cherbourg-en-Cotentin</a> 14km
Gastro-entérologue	X <a href="#">Cherbourg-en-Cotentin</a> 14km
Gynécologue	X <a href="#">Cherbourg-en-Cotentin</a> 13km
Cancérologue	X <a href="#">Avranches</a> 95km
Neurologue	X <a href="#">Cherbourg-en-Cotentin</a> 12km
Ophthalmologue	X <a href="#">Cherbourg-en-Cotentin</a> 12km
ORL	X <a href="#">Cherbourg-en-Cotentin</a> 13km
Cardiologue	X <a href="#">Cherbourg-en-Cotentin</a> 13km
Pédiatre	X <a href="#">Cherbourg-en-Cotentin</a> 16km
Pneumologue	X <a href="#">Cherbourg-en-Cotentin</a> 13km
Psychologue	X <a href="#">Cherbourg-en-Cotentin</a> 10km
Radiologue	X <a href="#">Valognes</a> 10km
Rhumatologue	X <a href="#">Cherbourg-en-Cotentin</a> 14km
Sage-femme	X <a href="#">Valognes</a> 10km



## Éducation

Crèche	1
Ecole maternelle Public	1
Ecole maternelle Privé	X <a href="#">Caen</a> 98km
Ecole primaire Public	1
Ecole primaire Privé	X <a href="#">Bricquebec-en-Cotentin</a> 6km
Collège Public	X <a href="#">Bricquebec-en-Cotentin</a> 6km
Collège Privé	X <a href="#">Valognes</a> 10km
Lycée Public	X <a href="#">Valognes</a> 9km
Lycée Privé	X <a href="#">Valognes</a> 7km

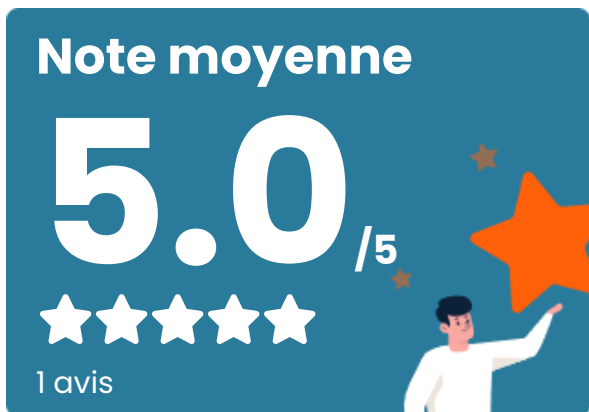
Sources : Base Sirene des entreprises et de leurs établissements selon les dernières parutions officielles de 2025 portant sur l'année 2024 ([data.gouv](#)). Liste, localisation et tarifs des professionnels de santé selon les dernières parutions officielles de 2025 portant sur l'année 2024 ([opendatasoft](#)) et FINISS Extraction du Fichier des établissements selon les dernières parutions officielles de 2025 portant sur l'année 2024 ([data.gouv](#)). Adresse et géolocalisation des établissements d'enseignement du premier et second degrés selon les

bien-dans-ma-ville.fr

## Villes autour de Sottevast

Ville	Habitants	Superficie	Pop densité	Pop active	Taux chômage	Revenu moyen	Prix immobilier
Rocheville	620	10 km <sup>2</sup>	62 h/km <sup>2</sup>	47.6%	2.7%	24 390 €/an	1 555 €/m <sup>2</sup>
Brix (3 avis)	2 165	32 km <sup>2</sup>	68 h/km <sup>2</sup>	47.6%	1.8%	25 020 €/an	1 691 €/m <sup>2</sup>
Saint-Joseph	822	9 km <sup>2</sup>	91 h/km <sup>2</sup>	48.9%	2.1%	24 990 €/an	1 743 €/m <sup>2</sup>
Saint-Martin-le-Gréard	606	2 km <sup>2</sup>	303 h/km <sup>2</sup>	57.8%	2.6%	27 250 €/an	1 676 €/m <sup>2</sup>
Négreville	845	11 km <sup>2</sup>	77 h/km <sup>2</sup>	47%	2.5%	23 880 €/an	1 801 €/m <sup>2</sup>
Bricquebec-en-Cotentin (2 avis)	5 893	76 km <sup>2</sup>	78 h/km <sup>2</sup>	44.3%	3.1%	22 260 €/an	1 348 €/m <sup>2</sup>
Rauville-la-Bigot (1 avis)	1 082	17 km <sup>2</sup>	64 h/km <sup>2</sup>	50.8%	2.6%	23 310 €/an	1 558 €/m <sup>2</sup>
Tollevast	1 654	12 km <sup>2</sup>	138 h/km <sup>2</sup>	48.1%	2%	26 930 €/an	2 084 €/m <sup>2</sup>
Breuville	406	8 km <sup>2</sup>	51 h/km <sup>2</sup>	46.8%	3%	23 730 €/an	1 521 €/m <sup>2</sup>
L'Étang-Bertrand	350	8 km <sup>2</sup>	44 h/km <sup>2</sup>	43.1%	2%	21 790 €/an	1 208 €/m <sup>2</sup>
Couville	1 249	8 km <sup>2</sup>	156 h/km <sup>2</sup>	49.4%	1.4%	25 630 €/an	1 761 €/m <sup>2</sup>
Yvetot-Bocage (1 avis)	1 212	12 km <sup>2</sup>	101 h/km <sup>2</sup>	49%	3.1%	24 260 €/an	1 395 €/m <sup>2</sup>
Morville	277	7 km <sup>2</sup>	40 h/km <sup>2</sup>	50.5%	1.8%	21 840 €/an	1 659 €/m <sup>2</sup>
Hardinvast	928	7 km <sup>2</sup>	133 h/km <sup>2</sup>	48.5%	2.2%	26 550 €/an	1 883 €/m <sup>2</sup>
Magneville	321	9 km <sup>2</sup>	36 h/km <sup>2</sup>	43.3%	2.5%	22 820 €/an	1 237 €/m <sup>2</sup>

# Avis sur la ville de Sottevast



## Moyenne par critère



## Villes autour de Sottevast

Ville	Note globale	Sécurité	Éducation	Sport Loisir	Environnement	Vie pratique
Rocheville	-	-	-	-	-	-
Brix (3 avis)	<b>4.1</b>	<b>4.3</b>	<b>4.3</b>	<b>4.0</b>	<b>4.3</b>	3.3
Saint-Joseph	-	-	-	-	-	-
Saint-Martin-le-Gréard	-	-	-	-	-	-
Négreville	-	-	-	-	-	-
Bricquebec-en-Cotentin (2 avis)	2.5	2.5	3.5	3.0	<b>1.5</b>	2.0
Rauville-la-Bigot (1 avis)	<b>4.6</b>	<b>5.0</b>	<b>5.0</b>	<b>4.0</b>	<b>5.0</b>	<b>4.0</b>
Tollevast	-	-	-	-	-	-
Breuville	-	-	-	-	-	-
L'Étang-Bertrand	-	-	-	-	-	-
Couville	-	-	-	-	-	-
Yvetot-Bocage (1 avis)	3.4	<b>4.0</b>	2.0	3.0	<b>4.0</b>	<b>4.0</b>
Morville	-	-	-	-	-	-
Hardinvast	-	-	-	-	-	-
Magneville	-	-	-	-	-	-



# **Vous aimez votre ville ? Notez-la !**

Et faites-nous part de vos remarques constructives



Avec

**BIEN** dans ma **VILLE** 