



Version web

# Ville de Siran

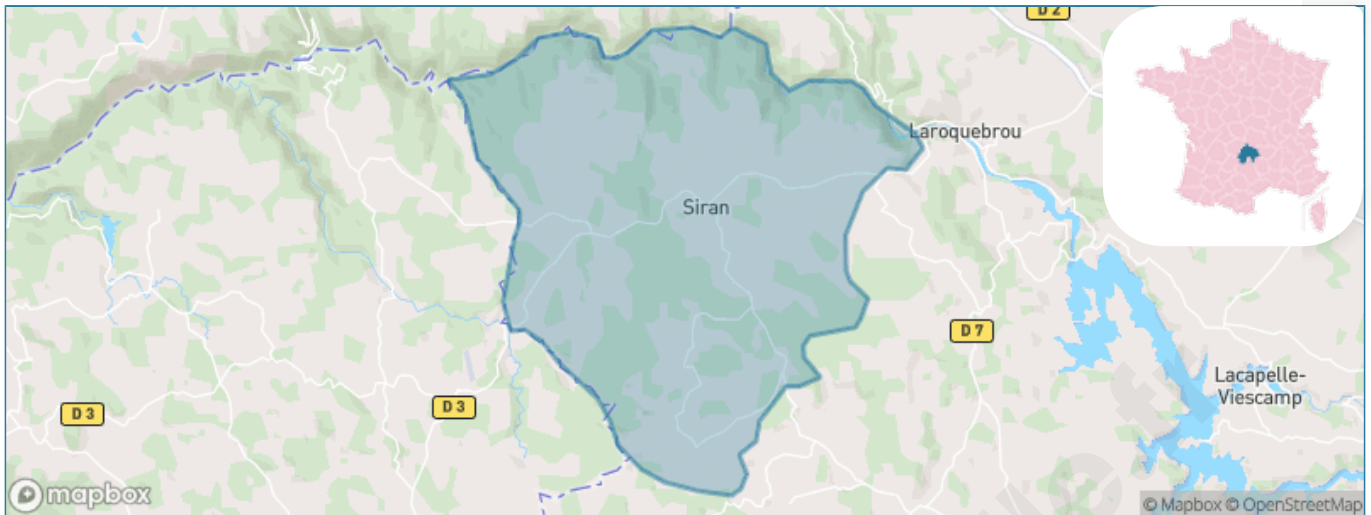
Présenté par

**BIEN** dans  
ma **VILLE** 

# Sommaire

Situation géographique .....	3
Statistiques sur la population .....	4
Evolution du nombre d'habitants .....	4
Tranche d'âge .....	5
0-14 ans .....	5
15-29 ans .....	5
30-44 ans .....	5
45-59 ans .....	5
60-74 ans .....	5
75-89 ans .....	5
90 ans et + .....	5
Activité professionnelle .....	5
Agriculteurs .....	5
Artisans, Commerçants .....	5
Cadres et sup. ....	5
Professions intermédiaires .....	5
Employé .....	5
Ouvrier .....	5
Retraité .....	5
Autres .....	5
Niveau de diplôme .....	6
Sans diplôme ou CEP .....	6
Brevet, BEPC, DNB .....	6
CAP-BEP ou équivalent .....	6
BAC ou équivalent .....	6
BAC+2 .....	6
BAC+3 ou +4 .....	6
BAC+5 ou plus .....	6
Composition des ménages .....	6
Couple sans enfant .....	6
Couple avec enfant(s) .....	6
Famille monoparentale .....	6
Colocation / Autre .....	6
Personnes seules .....	6
Profils électoraux .....	7
Premier tour .....	7
Sécurité .....	8
Evolution du nombre d'infractions .....	8
Pour comparer .....	9
Services à la population .....	10
Commerce .....	10
Éducation .....	10
Villes autour de Siran .....	11

# Situation géographique



## i Informations clés

- **Région** : Auvergne-Rhône-Alpes
- **Département** : Cantal
- **Code postal** : 15150
- **Superficie** : 50 km<sup>2</sup>



La Région

Auvergne-Rhône-Alpes

**cantal**  
LE DÉPARTEMENT

# Statistiques sur la population



Nombre d'habitants

**467**



Age moyen

**52 ans**



Pop active

**41.1%**



Taux chômage

**5.6%**



Pop densité

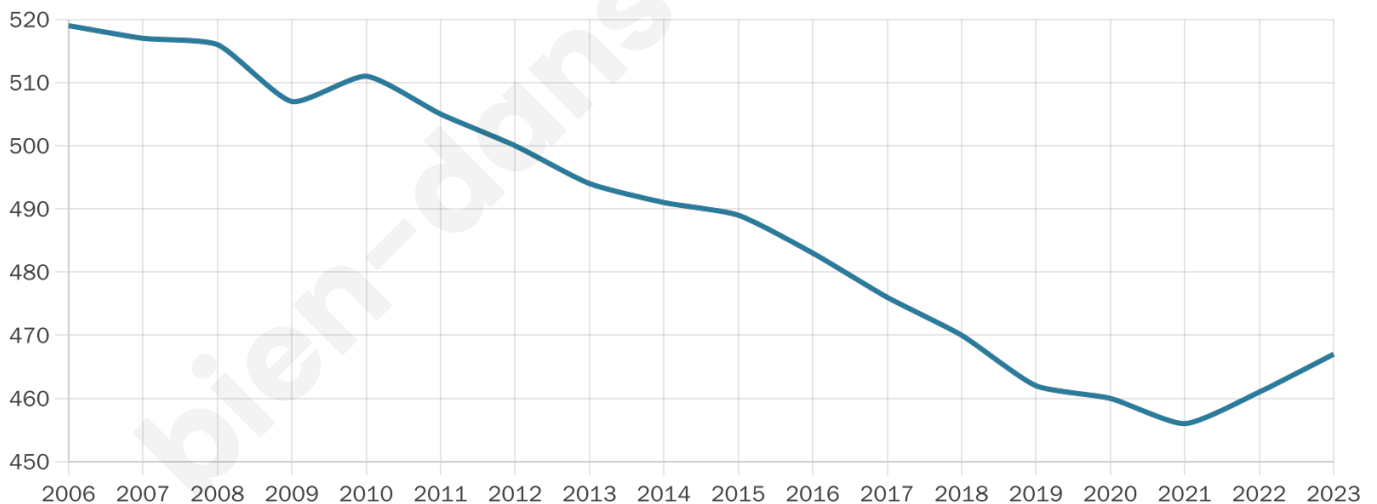
**9 h/km<sup>2</sup>**



Revenu moyen

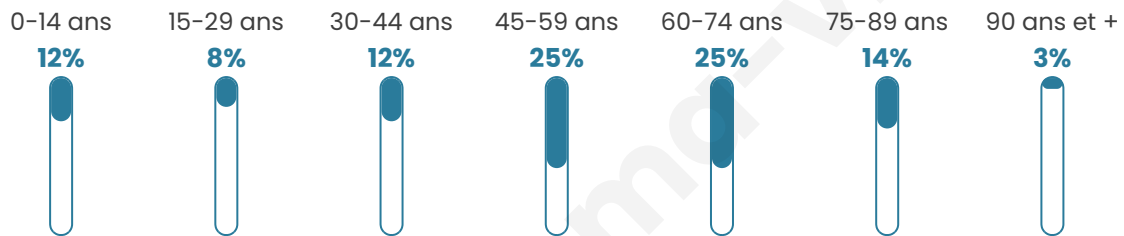
**21 570 €/an**

## Evolution du nombre d'habitants

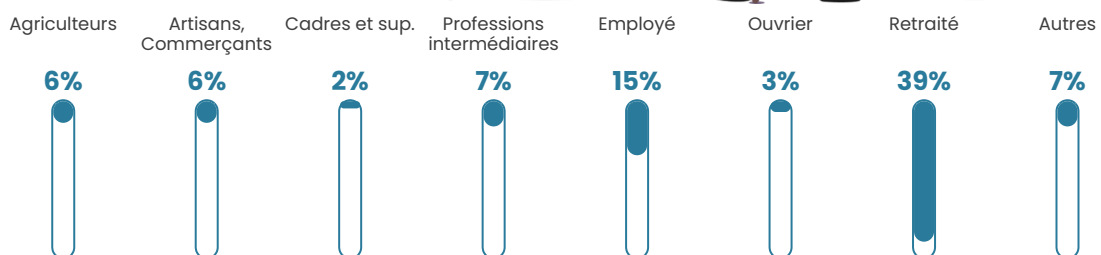


Sources : Institut national de la statistique et des études économiques (insee) selon Les dernières parutions officielles de 2024 portant sur les années 2020, 2021 et 2022.

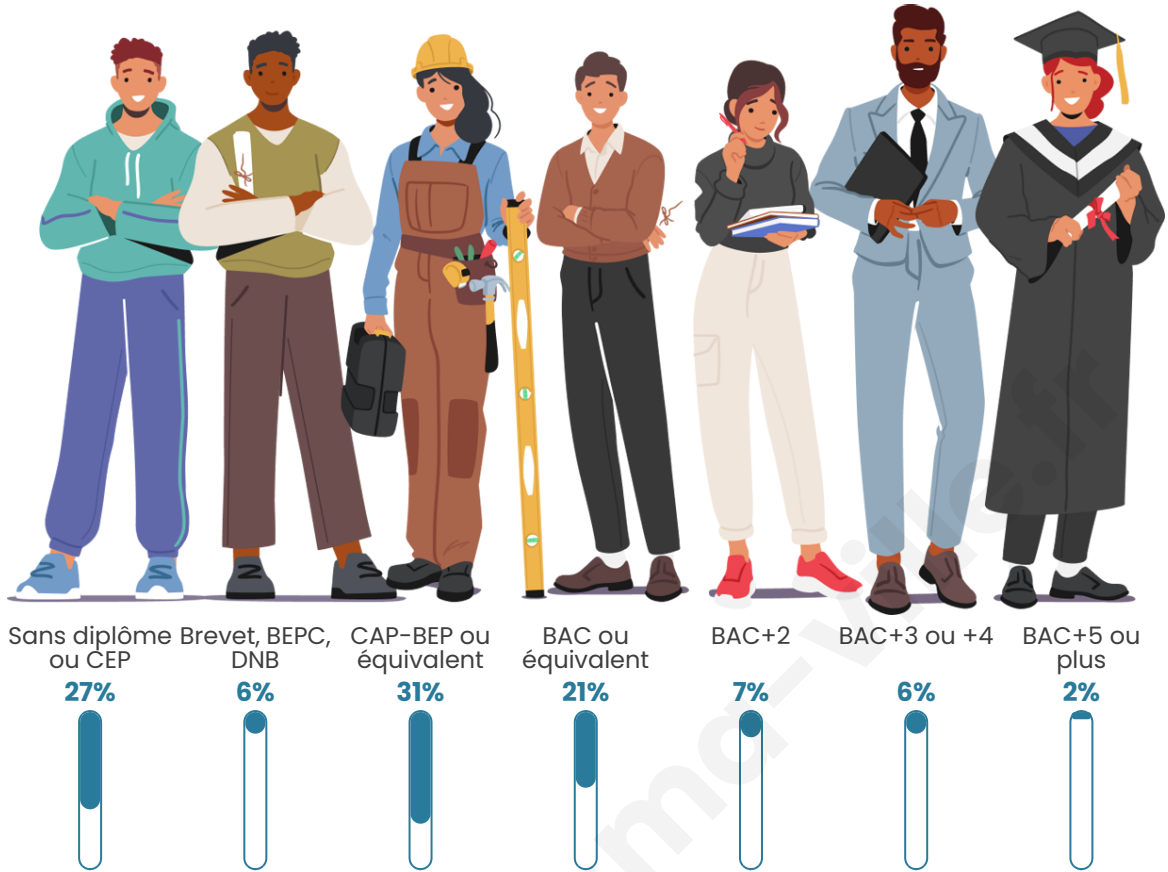
## Tranche d'âge



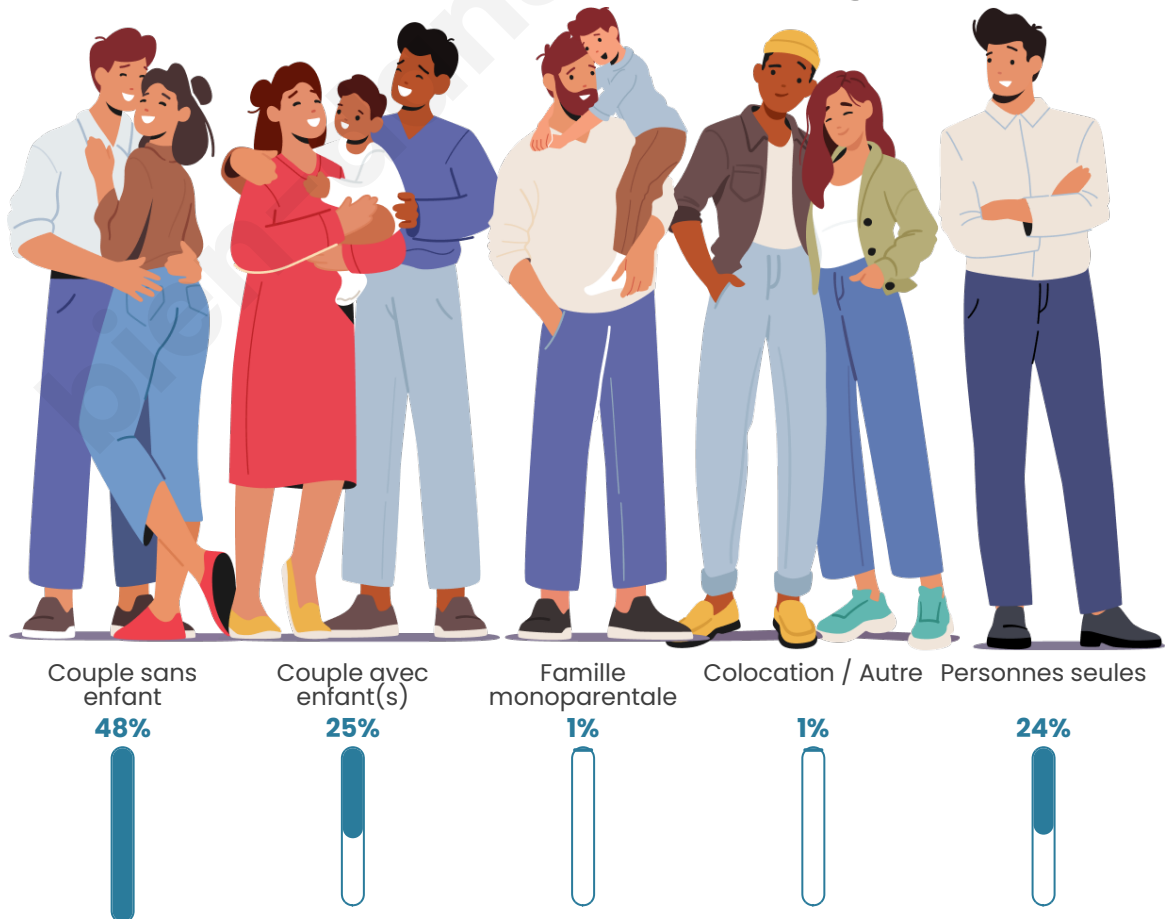
## Activité professionnelle



## Niveau de diplôme




## Composition des ménages



# Profils électoraux

## Premier tour

	Emmanuel MACRON	27.25 %
	Marine LE PEN	22.22 %
	Jean LASSALLE	14.81 %
	Jean-Luc MÉLENCHON	11.64 %
	Valérie PÉCRESSÉ	7.14 %
	Éric ZEMMOUR	5.03 %
	Fabien ROUSSEL	2.91 %
	Yannick JADOT	2.65 %
	Anne HIDALGO	2.12 %
	Nicolas DUPONT- AIGNAN	2.12 %
	Nathalie ARTHAUD	1.32 %
	Philippe POUTOU	0.79 %



### 477 inscrits

Participation : 81.97%

Votes blancs : 1.53%

Votes nuls : 1.79%

## Second tour

	Emmanuel MACRON	54,55 %
	Marine LE PEN	45,45 %

### 477 inscrits

Participation : 79.45%

Votes blancs : 7.12%

Votes nuls : 2.9%

# Sécurité



Agressions physiques / sexuelles

0



Cambriolages

0



Vols / dégradations

0



Stupéfiants

0

## Evolution du nombre d'infractions



## Pour comparer

(en proportion du nombre d'habitants)

■ Ville ■ Département ■ Région



Sources : Bases statistiques communale, départementale et régionale de la délinquance enregistrée par la police et la gendarmerie nationales selon les dernières parutions officielles de 2025 portant sur l'année 2024 ([data.gouv](https://data.gouv.fr)).

Agressions physiques / sexuelles : Violences sexuelles, coups et blessures volontaires intrafamiliaux, coups et blessures volontaires, autres coups, blessures volontaires et vols violents sans arme.

Cambriolages : Cambriolages de logements.

Vols : Vols avec armes, vols d'accessoires sur véhicules, vols dans les véhicules, vols de véhicules, vols sans violence contre des personnes, destructions, dégradations volontaires et escroqueries.

Stupéfiants : Trafic de stupéfiants dont (AFD) et usage de stupéfiants.

# Services à la population



## Commerce

Hypermarché	X <a href="#">Aurillac</a> 23km
Supermarché	X <a href="#">Saint-Paul-des-Landes</a> 14km
Superette	1
Boulangerie	X <a href="#">Laroquebrou</a> 5km
Boucherie	X <a href="#">Laroquebrou</a> 5km
Restaurant	X <a href="#">Laroquebrou</a> 5km
Garage	2
Station-service	X <a href="#">Le Rouget-Pers</a> 13km
Banque	X <a href="#">Laroquebrou</a> 5km
La poste	X <a href="#">Hautefage</a> 22km
Coiffeur	1
Tabac	X <a href="#">Le Rouget-Pers</a> 12km
Bars / discothèque	X <a href="#">Laroquebrou</a> 5km
Bibliothèque	X <a href="#">Aurillac</a> 22km
Cinéma	X <a href="#">Saint-Céré</a> 21km
Vétérinaire	X <a href="#">Laroquebrou</a> 5km



## Santé

Pharmacie	X <a href="#">Laroquebrou</a> 5km
Hôpital	X <a href="#">Saint-Céré</a> 21km
Laboratoire d'analyses médicales	X <a href="#">Saint-Céré</a> 22km
Etablissement pour handicapé	X <a href="#">Laroquebrou</a> 5km
EHPA	X <a href="#">Laroquebrou</a> 5km
Médecin	X <a href="#">Laroquebrou</a> 5km
Dentiste	X <a href="#">Le Rouget-Pers</a> 13km
Chirurgien	X <a href="#">Saint-Céré</a> 23km
Dermatologue	X <a href="#">Aurillac</a> 25km
Anesthésiste	X <a href="#">Aurillac</a> 23km
Gastro-entérologue	X <a href="#">Aurillac</a> 23km
Gynécologue	X <a href="#">Aurillac</a> 26km
Cancérologue	X <a href="#">Aurillac</a> 23km
Neurologue	X <a href="#">Sainte-Fortunade</a> 42km
Ophtalmologue	X <a href="#">Aurillac</a> 23km
ORL	X <a href="#">Saint-Céré</a> 22km
Cardiologue	X <a href="#">Aurillac</a> 23km
Pédiatre	X <a href="#">Bretenoux</a> 23km
Pneumologue	X <a href="#">Saint-Mamet-la-Salvetat</a> 17km
Psychologue	X <a href="#">Saint-Illide</a> 20km
Radiologue	X <a href="#">Aurillac</a> 23km
Rhumatologue	X <a href="#">Aurillac</a> 23km
Sage-femme	X <a href="#">Roannes-Saint-Mary</a> 23km



## Éducation

Crèche	X <a href="#">Laroquebrou</a> 5km
Ecole maternelle Public	X <a href="#">Latronquière</a> 17km
Ecole maternelle Privé	X <a href="#">Molières</a> 25km
Ecole primaire Public	1
Ecole primaire Privé	X <a href="#">Pleaux</a> 22km
Collège Public	X <a href="#">Laroquebrou</a> 6km
Collège Privé	X <a href="#">Argentat-sur-Dordogne</a> 22km
Lycée Public	X <a href="#">Saint-Céré</a> 22km
Lycée Privé	X <a href="#">Argentat-sur-Dordogne</a> 22km

Sources : Base Sirene des entreprises et de leurs établissements selon les dernières parutions officielles de 2025 portant sur l'année 2024 ([data.gouv](#)). Liste, localisation et tarifs des professionnels de santé selon les dernières parutions officielles de 2025 portant sur l'année 2024 ([opendatasoft](#)) et FINISS Extraction du Fichier des établissements selon les dernières parutions officielles de 2025 portant sur l'année 2024 ([data.gouv](#)). Adresse et géolocalisation des établissements d'enseignement du premier et second degrés selon les dernières parutions officielles de 2025 portant sur l'année 2024 ([data.education.gouv](#))

## Villes autour de Siran

Ville	Habitants	Superficie	Pop densité	Pop active	Taux chômage	Revenu moyen	Prix immobilier
Montvert	112	11 km <sup>2</sup>	10 h/km <sup>2</sup>	40.2%	3.6%	18 560 €/an	1 405 €/m <sup>2</sup>
Laroquebrou	785	17 km <sup>2</sup>	46 h/km <sup>2</sup>	35.8%	4.6%	21 640 €/an	706 €/m <sup>2</sup>
Saint-Gérons	220	16 km <sup>2</sup>	14 h/km <sup>2</sup>	39.5%	2.7%	20 980 €/an	1 140 €/m <sup>2</sup>
Glénat	178	24 km <sup>2</sup>	7 h/km <sup>2</sup>	33.1%	1.1%	19 600 €/an	1 752 €/m <sup>2</sup>
Rouffiac	181	23 km <sup>2</sup>	8 h/km <sup>2</sup>	45.9%	5.5%	18 890 €/an	1 412 €/m <sup>2</sup>
Saint-Julien-le-Pèlerin	115	15 km <sup>2</sup>	8 h/km <sup>2</sup>	38.3%	3.5%	16 920 €/an	1 060 €/m <sup>2</sup>
Saint-Étienne-Cantalès	127	11 km <sup>2</sup>	12 h/km <sup>2</sup>	48.8%	2.4%	20 720 €/an	1 558 €/m <sup>2</sup>
La Ségalassière	121	6 km <sup>2</sup>	20 h/km <sup>2</sup>	53.7%	1.7%	22 240 €/an	931 €/m <sup>2</sup>
Saint-Saury	183	30 km <sup>2</sup>	6 h/km <sup>2</sup>	38.8%	1.6%	18 090 €/an	913 €/m <sup>2</sup>
Nieudan	109	12 km <sup>2</sup>	9 h/km <sup>2</sup>	39.4%	0.9%	22 160 €/an	1 361 €/m <sup>2</sup>
Lacapelle-Viescamp	528	15 km <sup>2</sup>	35 h/km <sup>2</sup>	44.9%	1.5%	23 450 €/an	1 914 €/m <sup>2</sup>
Sousceyrac-en-Quercy (3 avis)	1 328	140 km <sup>2</sup>	9 h/km <sup>2</sup>	39.6%	3.3%	19 250 €/an	1 012 €/m <sup>2</sup>
Goullès	323	33 km <sup>2</sup>	10 h/km <sup>2</sup>	39.9%	4%	18 660 €/an	1 844 €/m <sup>2</sup>
Camps-Saint-Mathurin-Léobazel	206	34 km <sup>2</sup>	6 h/km <sup>2</sup>	50.5%	4.4%	21 050 €/an	1 098 €/m <sup>2</sup>
Roumégoux	336	13 km <sup>2</sup>	26 h/km <sup>2</sup>	46.4%	1.5%	21 940 €/an	718 €/m <sup>2</sup>

bien-dans-ma-ville.fr



# **Vous aimez votre ville ? Notez-la !**

Et faites-nous part de vos remarques constructives



Avec

**BIEN** dans ma **VILLE** 