



Version web

Ville de La Serre-Bussière-Vieille

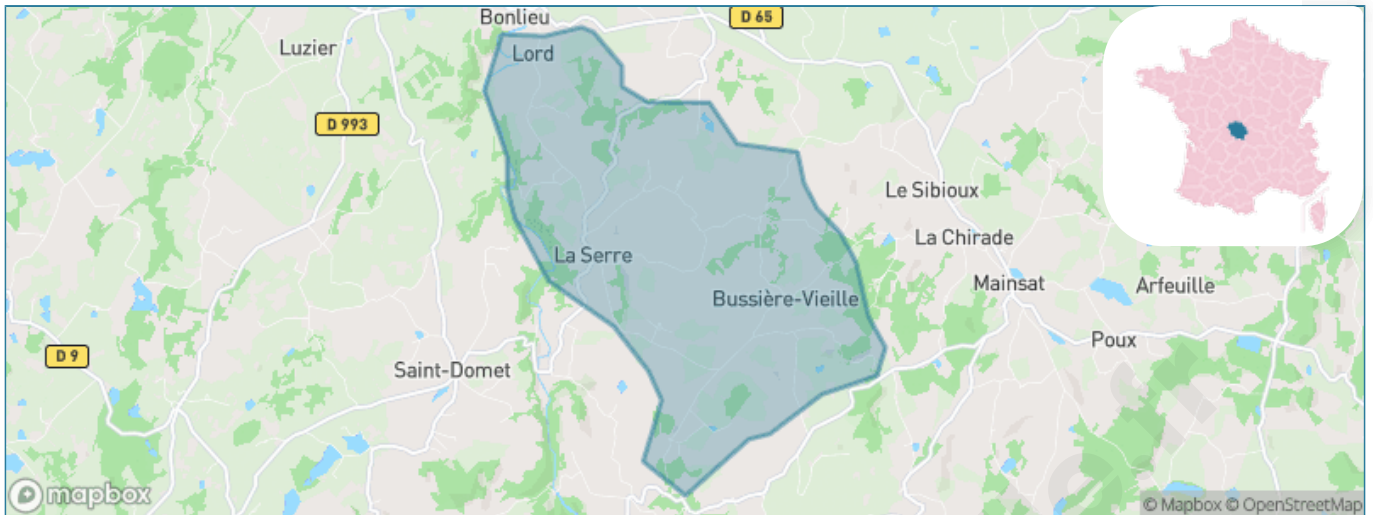
Présenté par

BIEN dans ma **VILLE** 

Sommaire

Situation géographique	3
Statistiques sur la population	4
Evolution du nombre d'habitants	4
Tranche d'âge	5
0-14 ans	5
15-29 ans	5
30-44 ans	5
45-59 ans	5
60-74 ans	5
75-89 ans	5
90 ans et +	5
Activité professionnelle	5
Agriculteurs	5
Artisans, Commerçants	5
Cadres et sup.	5
Professions intermédiaires	5
Employé	5
Ouvrier	5
Retraité	5
Autres	5
Niveau de diplôme	6
Sans diplôme ou CEP	6
Brevet, BEPC, DNB	6
CAP-BEP ou équivalent	6
BAC ou équivalent	6
BAC+2	6
BAC+3 ou +4	6
BAC+5 ou plus	6
Composition des ménages	6
Couple sans enfant	6
Couple avec enfant(s)	6
Famille monoparentale	6
Colocation / Autre	6
Personnes seules	6
Profils électoraux	7
Premier tour	7
Sécurité	8
Evolution du nombre d'infractions	8
Pour comparer	9
Services à la population	10
Commerce	10
Éducation	10
Villes autour de La Serre-Bussière-Vieille	11

Situation géographique



i Informations clés

- **Région** : Nouvelle-Aquitaine
- **Département** : Creuse
- **Code postal** : 23190
- **Superficie** : 14 km²



la CREUSE
le Département

Statistiques sur la population



Nombre d'habitants

120



Age moyen

49 ans



Pop active

41.7%



Taux chômage

6.8%



Pop densité

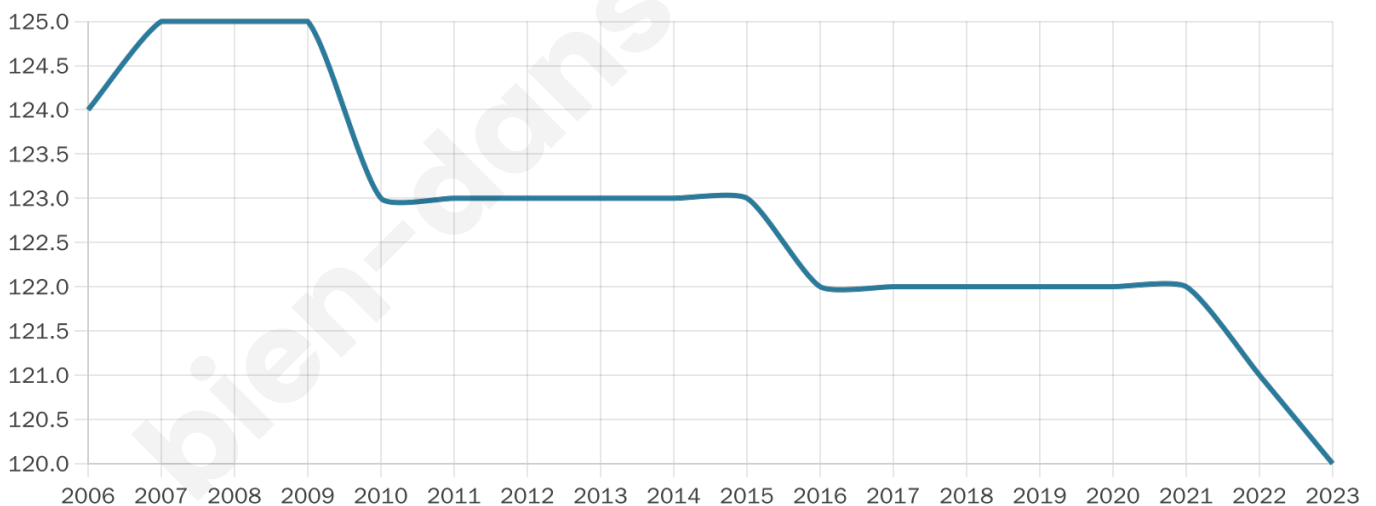
9 h/km²



Revenu moyen

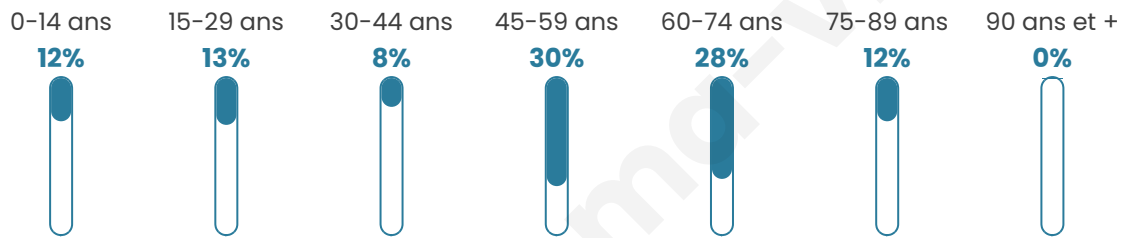
18 330 €/an

Evolution du nombre d'habitants

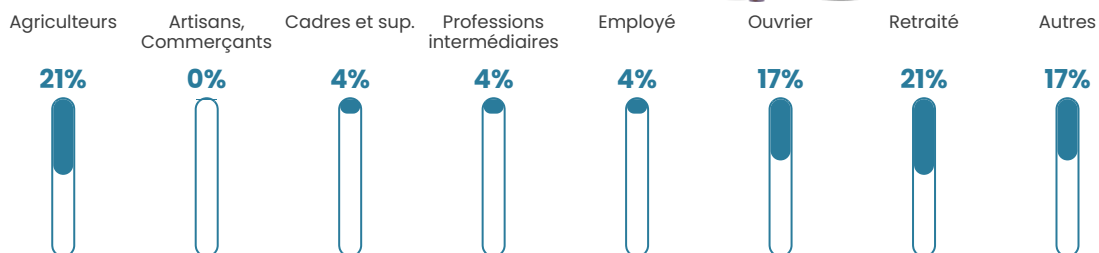


Sources : Institut national de la statistique et des études économiques (insee) selon Les dernières parutions officielles de 2024 portant sur les années 2020, 2021 et 2022.

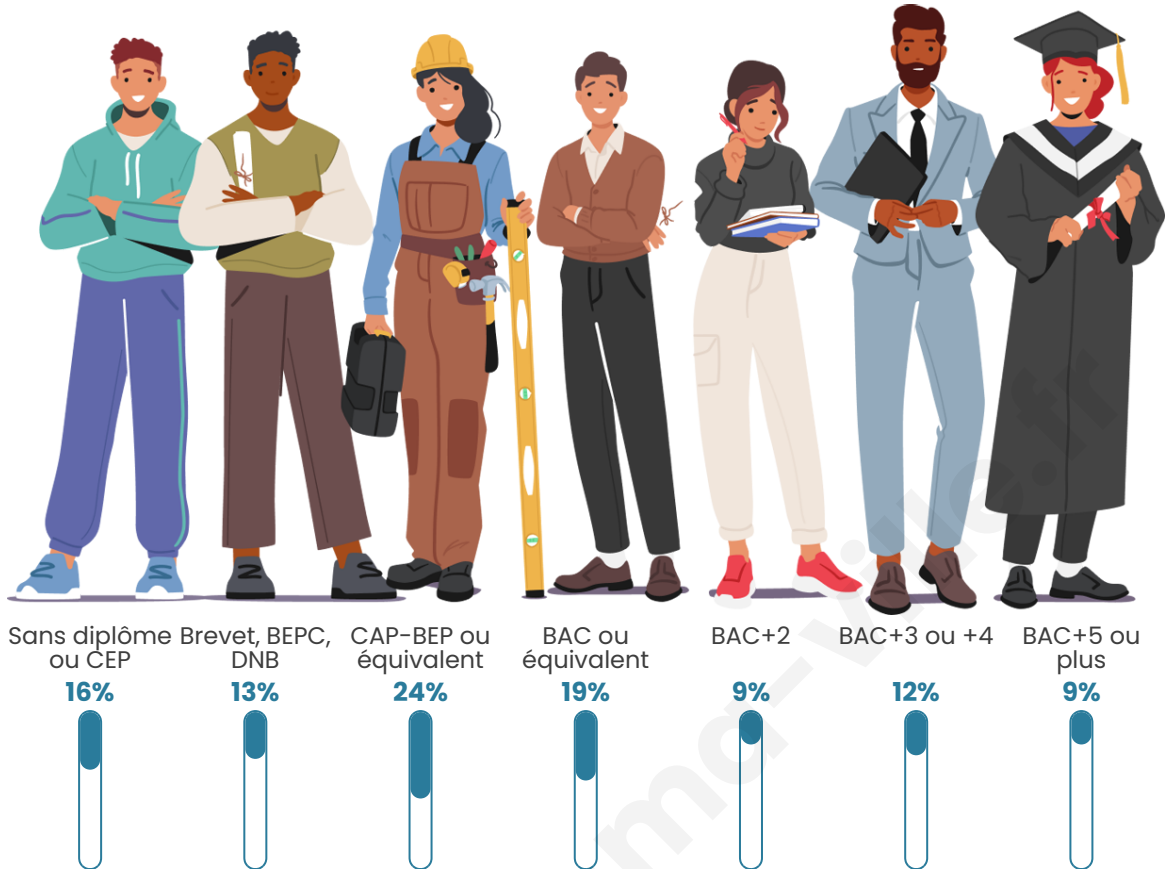
Tranche d'âge



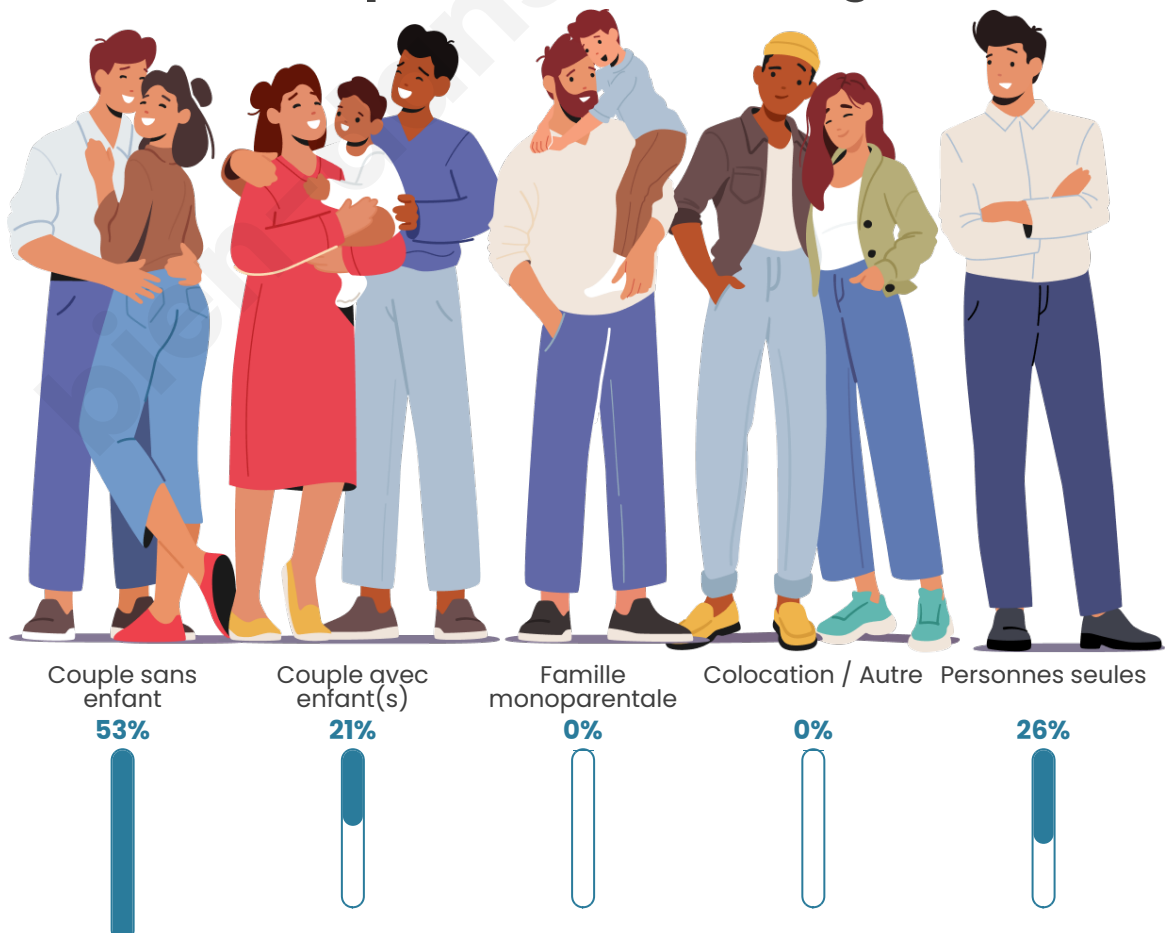
Activité professionnelle



Niveau de diplôme





Composition des ménages



Profils électoraux

Premier tour

	Marine LE PEN	28.99 %
	Jean LASSALLE	17.39 %
	Emmanuel MACRON	15.94 %
	Jean-Luc MÉLENCHON	10.14 %
	Valérie PÉCRESSÉ	10.14 %
	Éric ZEMMOUR	7.25 %
	Yannick JADOT	4.35 %
	Anne HIDALGO	2.90 %
	Fabien ROUSSEL	1.45 %
	Philippe POUTOU	1.45 %
	Nathalie ARTHAUD	0.00 %
	Nicolas DUPONT- AIGNAN	0.00 %



83 inscrits

Participation : 84.34%

Votes blancs : 1.43%

Votes nuls : 0.00%

Second tour

	Emmanuel MACRON	40,35 %
	Marine LE PEN	59,65 %

83 inscrits

Participation : 80.72%

Votes blancs : 8.96%

Votes nuls : 5.97%

Sécurité



Agressions physiques / sexuelles

0



Cambriolages

0



Vols / dégradations

0



Stupéfiants

0

Evolution du nombre d'infractions



Pour comparer

(en proportion du nombre d'habitants)

■ Ville ■ Département ■ Région



Sources : Bases statistiques communale, départementale et régionale de la délinquance enregistrée par la police et la gendarmerie nationales selon les dernières parutions officielles de 2025 portant sur l'année 2024 ([data.gouv](https://data.gouv.fr)).

Agressions physiques / sexuelles : Violences sexuelles, coups et blessures volontaires intrafamiliaux, coups et blessures volontaires, autres coups, blessures volontaires et vols violents sans arme.

Cambriolages : Cambriolages de logements.

Vols : Vols avec armes, vols d'accessoires sur véhicules, vols dans les véhicules, vols de véhicules, vols sans violence contre des personnes, destructions, dégradations volontaires et escroqueries.

Stupéfiants : Trafic de stupéfiants dont (AFD) et usage de stupéfiants.

Services à la population



Commerce

Hypermarché	X Guéret 36km
Supermarché	X Auzances 14km
Superette	X Lupersat 8km
Boulangerie	X Champagnat 4km
Boucherie	X Peyrat-la-Nonière 6km
Restaurant	X Champagnat 3km
Garage	X Mainsat 5km
Station-service	X Chénérailles 14km
Banque	X Chénérailles 13km
La poste	X Auzances 16km
Coiffeur	X Mainsat 5km
Tabac	X Chénérailles 13km
Bars / discothèque	X Genainville 10km
Bibliothèque	X Auzances 14km
Cinéma	X Aubusson 15km
Vétérinaire	X Peyrat-la-Nonière 7km



Santé

Pharmacie	X Bellegarde-en-Marche 8km
Hôpital	X Aubusson 14km
Laboratoire d'analyses médicales	X Aubusson 15km
Etablissement pour handicapé	X Arfeuille-Châtain 9km
EHPA	X Mainsat 5km
Médecin	X Mainsat 6km
Dentiste	X Aubusson 15km
Chirurgien	X Guéret 37km
Dermatologue	X Montluçon 39km
Anesthésiste	X Guéret 37km
Gastro-entérologue	X Guéret 37km
Gynécologue	X Guéret 37km
Cancérologue	X Clermont-Ferrand 68km
Neurologue	X Montluçon 40km
Ophtalmologue	X Aubusson 14km
ORL	X Montluçon 40km
Cardiologue	X Guéret 37km
Pédiatre	X Riom 64km
Pneumologue	X Guéret 36km
Psychologue	X Viersat 26km
Radiologue	X Ahun 22km
Rhumatologue	X Guéret 37km
Sage-femme	X Pionsat 30km



Éducation

Crèche	X Champagnat 4km
Ecole maternelle Public	X Saint-Amand 12km
Ecole maternelle Privé	X Limoges 88km
Ecole primaire Public	X Champagnat 4km
Ecole primaire Privé	X Aubusson 16km
Collège Public	X Chénérailles 13km
Collège Privé	X Boussac-Bourg 35km
Lycée Public	X Aubusson 15km
Lycée Privé	X Montluçon 39km

Sources : Base Sirene des entreprises et de leurs établissements selon les dernières parutions officielles de 2025 portant sur l'année 2024 ([data.gov](#)). Liste, localisation et tarifs des professionnels de santé selon les dernières parutions officielles de 2025 portant sur l'année 2024 ([opendatasoft](#)) et FINISS Extraction du Fichier des établissements selon les dernières parutions officielles de 2025 portant sur l'année 2024 ([data.gov](#)). Adresse et géolocalisation des établissements d'enseignement du premier et second degrés selon les dernières parutions officielles de 2025 portant sur l'année 2024 ([data.education.gov](#))

Villes autour de La Serre-Bussière-Vieille

Ville	Habitants	Superficie	Pop densité	Pop active	Taux chômage	Revenu moyen	Prix immobilier
Saint-Domet	160	15 km ²	11 h/km ²	38.8%	3.8%	17 990 €/an	1 023 €/m ²
Saint-Priest	149	22 km ²	7 h/km ²	40.9%	4.7%	18 150 €/an	750 €/m ²
Champagnat	461	28 km ²	16 h/km ²	43%	5.4%	19 680 €/an	719 €/m ²
Mainsat	540	34 km ²	16 h/km ²	31.7%	3%	17 910 €/an	715 €/m ²
Peyrat-la-Nonière	420	41 km ²	10 h/km ²	38.8%	5%	19 030 €/an	846 €/m ²
Le Chauchet	102	10 km ²	10 h/km ²	44.1%	1%	NC	425 €/m ²
Bellegarde-en-Marche	355	3 km ²	118 h/km ²	34.1%	3.9%	21 510 €/an	807 €/m ²
Lupersat	288	32 km ²	9 h/km ²	42%	3.5%	18 160 €/an	1 035 €/m ²
Puy-Malsignat	140	12 km ²	12 h/km ²	51.4%	7.1%	20 340 €/an	687 €/m ²
Bosroger	118	7 km ²	17 h/km ²	44.1%	6.8%	18 260 €/an	800 €/m ²
Saint-Julien-le-Châtel	158	15 km ²	11 h/km ²	40.5%	3.2%	20 460 €/an	725 €/m ²
Bussière-Nouvelle	73	8 km ²	9 h/km ²	35.6%	1.4%	NC	1 272 €/m ²
Saint-Silvain-Bellegarde	189	20 km ²	9 h/km ²	40.7%	1.6%	18 960 €/an	909 €/m ²
Arfeuille-Châtain (2 avis)	193	20 km ²	10 h/km ²	44%	6.7%	18 620 €/an	643 €/m ²
Tardes	119	21 km ²	6 h/km ²	48.7%	0.8%	16 890 €/an	877 €/m ²

bien-dans-ma-ville.fr



Vous aimez votre ville ? Notez-la !

Et faites-nous part de vos remarques constructives



Avec

BIEN dans ma **VILLE** 