



Version web

# Ville de Serpaize

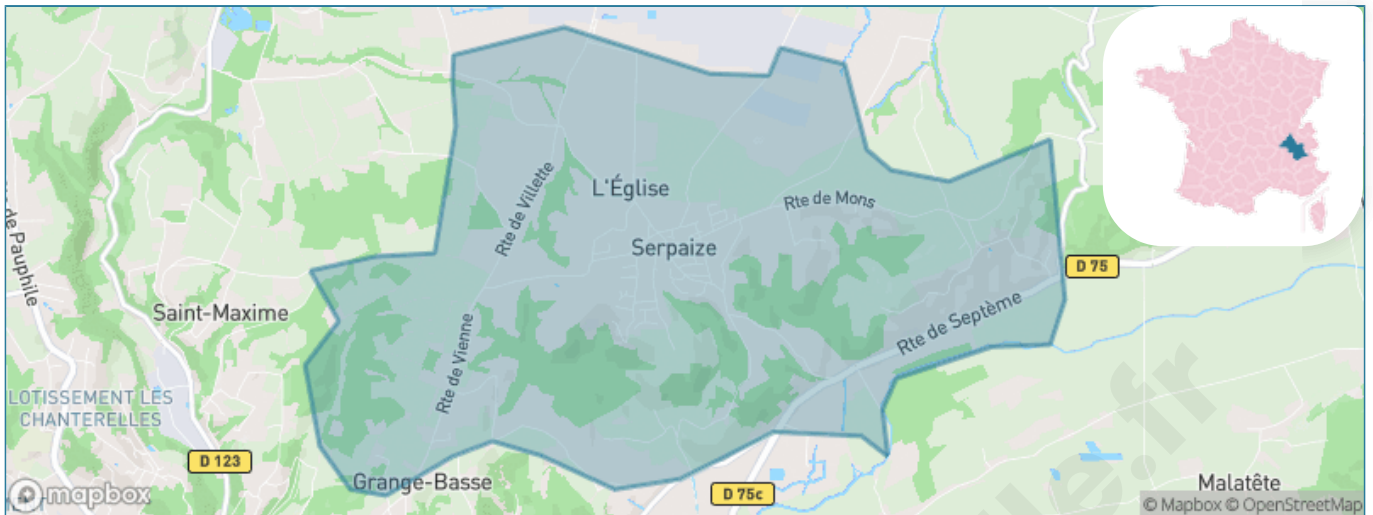
Présenté par

**BIEN** dans  
ma **VILLE** 

# Sommaire

Situation géographique .....	3
Statistiques sur la population .....	4
Evolution du nombre d'habitants .....	4
Tranche d'âge .....	5
0-14 ans .....	5
15-29 ans .....	5
30-44 ans .....	5
45-59 ans .....	5
60-74 ans .....	5
75-89 ans .....	5
90 ans et + .....	5
Activité professionnelle .....	5
Agriculteurs .....	5
Artisans, Commerçants .....	5
Cadres et sup. ....	5
Professions intermédiaires .....	5
Employé .....	5
Ouvrier .....	5
Retraité .....	5
Autres .....	5
Niveau de diplôme .....	6
Sans diplôme ou CEP .....	6
Brevet, BEPC, DNB .....	6
CAP-BEP ou équivalent .....	6
BAC ou équivalent .....	6
BAC+2 .....	6
BAC+3 ou +4 .....	6
BAC+5 ou plus .....	6
Composition des ménages .....	6
Couple sans enfant .....	6
Couple avec enfant(s) .....	6
Famille monoparentale .....	6
Colocation / Autre .....	6
Personnes seules .....	6
Profil électoraux .....	7
Premier tour .....	7
Sécurité .....	8
Evolution du nombre d'infractions .....	8
Pour comparer .....	9
Services à la population .....	10
Commerce .....	10
Éducation .....	10
Villes autour de Serpaize .....	11
Avis sur la ville de Serpaize .....	12
Moyenne par critère .....	12
Villes autour de Serpaize .....	12
Répartition des avis par note .....	12
Répartition des avis par note .....	12

# Situation géographique



## i Informations clés

- **Région** : Auvergne-Rhône-Alpes
- **Département** : Isère
- **Code postal** : 38200
- **Superficie** : 11 km<sup>2</sup>



# Statistiques sur la population



Nombre d'habitants

**2 091**



Age moyen

**36 ans**



Pop active

**50.8%**



Taux chômage

**4%**



Pop densité

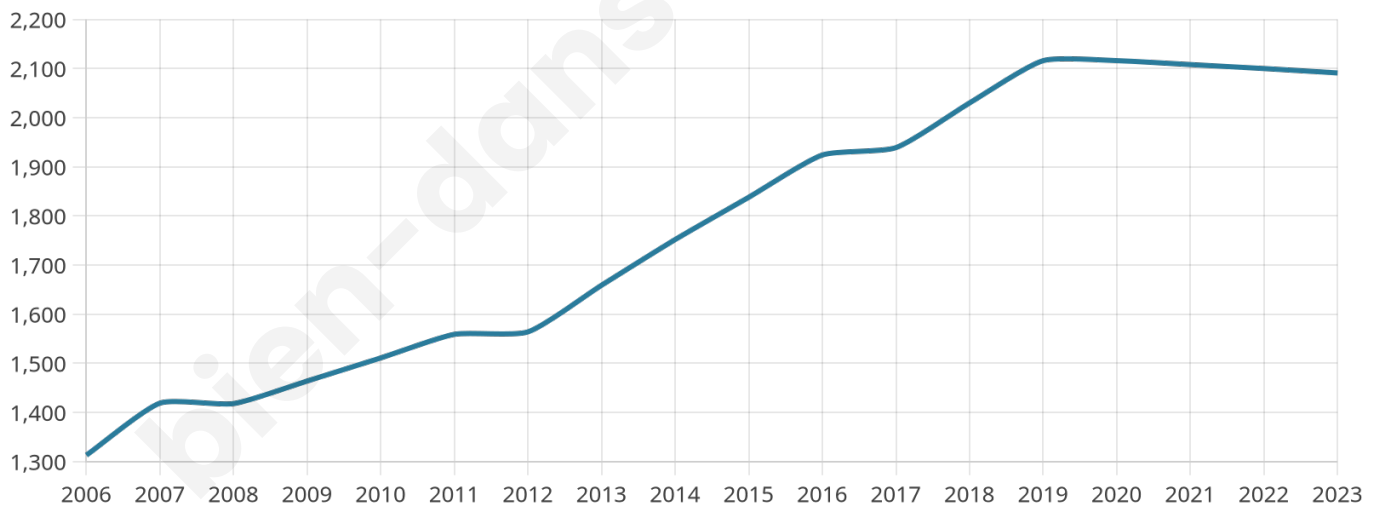
**190 h/km<sup>2</sup>**



Revenu moyen

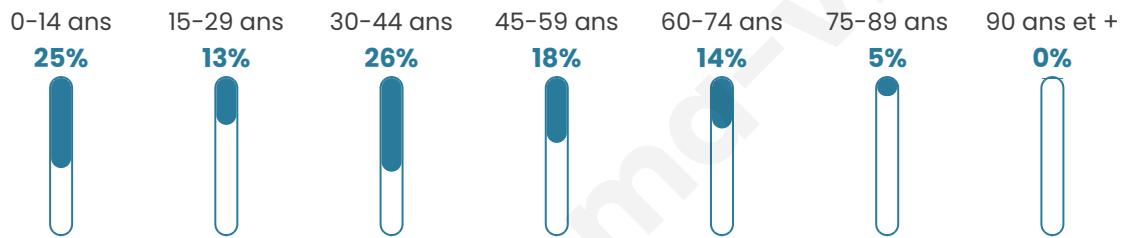
**27 130 €/an**

## Evolution du nombre d'habitants

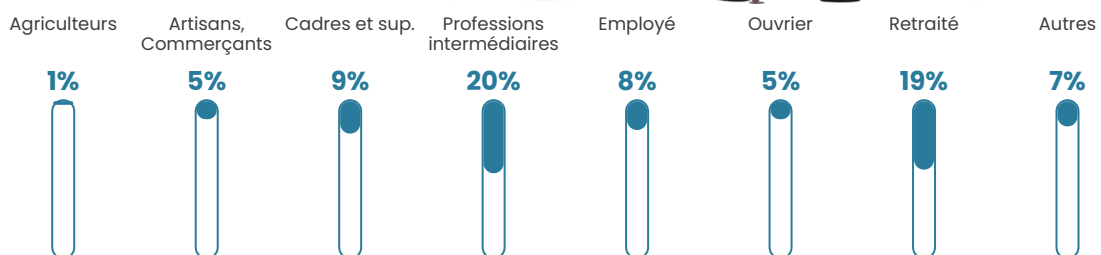


Sources : Institut national de la statistique et des études économiques (insee) selon Les dernières parutions officielles de 2024 portant sur les années 2020, 2021 et 2022.

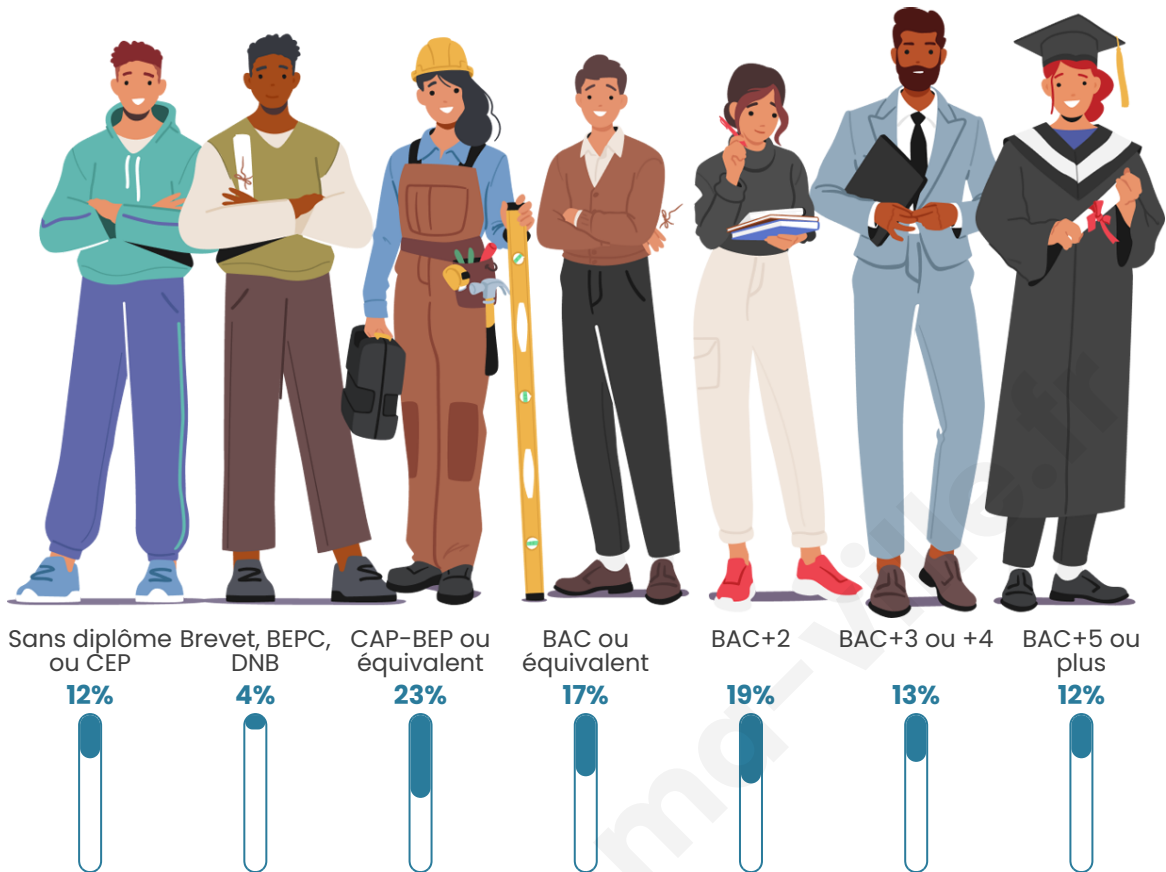
## Tranche d'âge



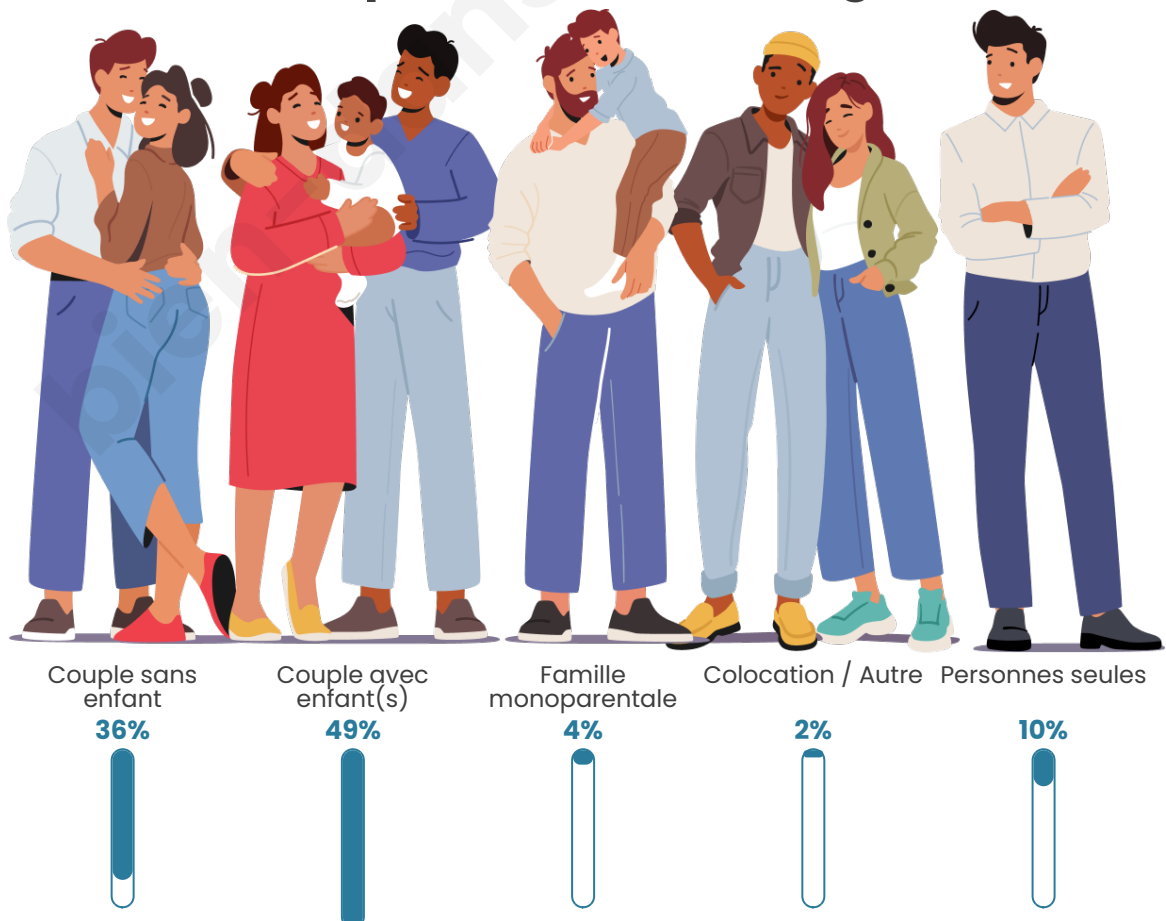
## Activité professionnelle



## Niveau de diplôme



## Composition des ménages



# Profils électoraux

## Premier tour

	Marine LE PEN	30.90 %
	Emmanuel MACRON	26.31 %
	Jean-Luc MÉLENCHON	16.15 %
	Éric ZEMMOUR	8.44 %
	Yannick JADOT	5.57 %
	Valérie PÉCRESSE	3.20 %
	Jean LASSALLE	2.87 %
	Nicolas DUPONT-AIGNAN	2.38 %
	Fabien ROUSSEL	1.64 %
	Anne HIDALGO	1.56 %
	Philippe POUTOU	0.74 %
	Nathalie ARTHAUD	0.25 %



### 1 460 inscrits

Participation : 84.73%

Votes blancs : 0.97%

Votes nuls : 0.40%

## Second tour

	Emmanuel MACRON	51,76 %
	Marine LE PEN	48,24 %

### 1 459 inscrits

Participation : 81.7%

Votes blancs : 5.87%

Votes nuls : 1.43%

# Sécurité



Agressions physiques / sexuelles

**0**



Cambriolages

**10**



Vols / dégradations

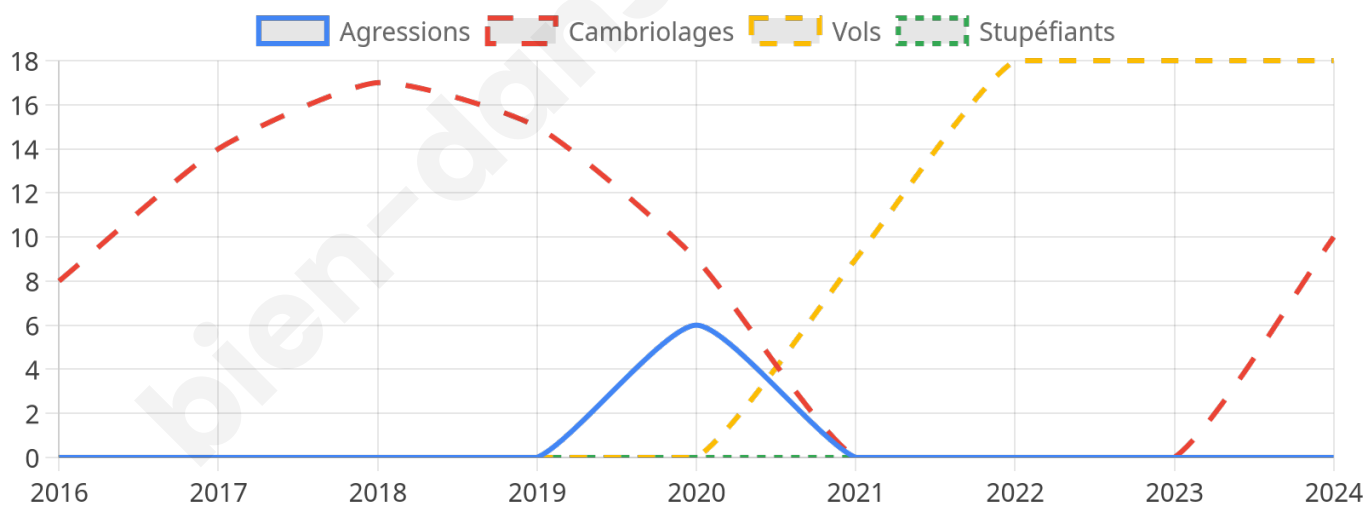
**18**



Stupéfiants

**0**

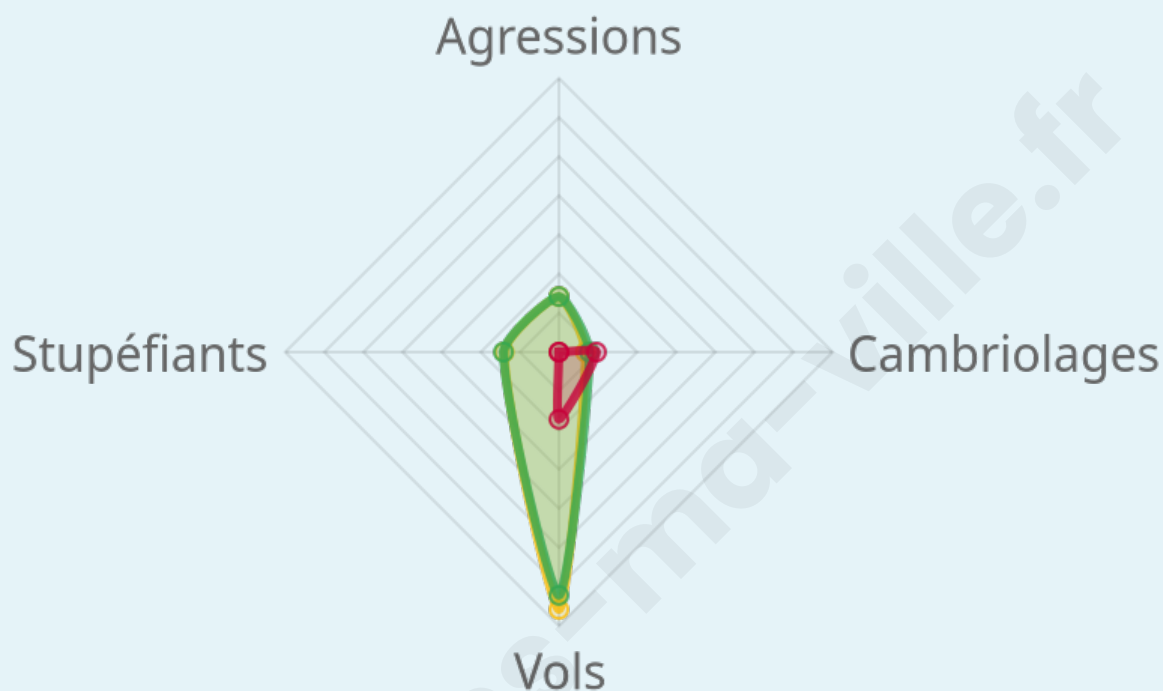
## Evolution du nombre d'infractions



## Pour comparer

(en proportion du nombre d'habitants)

■ Ville ■ Département ■ Région



Sources : Bases statistiques communale, départementale et régionale de la délinquance enregistrée par la police et la gendarmerie nationales selon les dernières parutions officielles de 2025 portant sur l'année 2024 ([data.gouv](https://data.gouv.fr)).

Agressions physiques / sexuelles : Violences sexuelles, coups et blessures volontaires intrafamiliaux, coups et blessures volontaires, autres coups, blessures volontaires et vols violents sans arme.

Cambriolages : Cambriolages de logements.

Vols : Vols avec armes, vols d'accessoires sur véhicules, vols dans les véhicules, vols de véhicules, vols sans violence contre des personnes, destructions, dégradations volontaires et escroqueries.

Stupéfiants : Trafic de stupéfiants dont (AFD) et usage de stupéfiants.

# Services à la population



## Commerce

Hypermarché	X <u>Vienne</u> 3km
Supermarché	X <u>Pont-Évêque</u> 4km
Superette	<b>2</b>
Boulangerie	<b>1</b>
Boucherie	X <u>Pont-Évêque</u> 4km
Restaurant	<b>1</b>
Garage	<b>1</b>
Station-service	X <u>Villette-de-Vienne</u> 2km
Banque	X <u>Pont-Évêque</u> 4km
La poste	X <u>Luzinay</u> 3km
Coiffeur	<b>3</b>
Tabac	X <u>Vienne</u> 5km
Bars / discothèque	X <u>Villette-de-Vienne</u> 2km
Bibliothèque	X <u>Simandres</u> 5km
Cinéma	X <u>Vienne</u> 6km
Vétérinaire	X <u>Villette-de-Vienne</u> 2km



## Santé

Pharmacie	X <u>Villette-de-Vienne</u> 2km
Hôpital	X <u>Vienne</u> 6km
Laboratoire d'analyses médicales	X <u>Pont-Évêque</u> 4km
Etablissement pour handicapé	X <u>Vienne</u> 4km
EHPA	X <u>Vienne</u> 4km
Médecin	X <u>Villette-de-Vienne</u> 2km
Dentiste	X <u>Villette-de-Vienne</u> 2km
Chirurgien	X <u>Vienne</u> 5km
Dermatologue	X <u>Charly</u> 13km
Anesthésiste	X <u>Sainte-Colombe</u> 7km
Gastro-entérologue	X <u>Vienne</u> 6km
Gynécologue	X <u>Sainte-Colombe</u> 7km
Cancérologue	X <u>Lyon</u> 19km
Neurologue	X <u>Vienne</u> 5km
Ophtalmologue	X <u>Vienne</u> 6km
ORL	X <u>Saint-Romain-en-Gal</u> 6km
Cardiologue	X <u>Vienne</u> 6km
Pédiatre	X <u>Sainte-Colombe</u> 6km
Pneumologue	X <u>Vienne</u> 6km
Psychologue	X <u>Vienne</u> 6km
Radiologue	X <u>Vienne</u> 5km
Rhumatologue	X <u>Sainte-Colombe</u> 7km
Sage-femme	X <u>Chuzelles</u> 4km



## Éducation

Crèche	X <u>Villette-de-Vienne</u> 2km
Ecole maternelle Public	X <u>Pont-Évêque</u> 4km
Ecole maternelle Privé	X <u>Lyon</u> 21km
Ecole primaire Public	<b>1</b>
Ecole primaire Privé	X <u>Pont-Évêque</u> 4km
Collège Public	X <u>Pont-Évêque</u> 4km
Collège Privé	X <u>Vienne</u> 5km
Lycée Public	X <u>Vienne</u> 5km
Lycée Privé	X <u>Vienne</u> 5km

Sources : Base Sirene des entreprises et de leurs établissements selon les dernières parutions officielles de 2025 portant sur l'année 2024 ([data.gouv](https://data.gouv.fr)). Liste, localisation et tarifs des professionnels de santé selon les dernières parutions officielles de 2025 portant sur l'année 2024 ([opendatasoft](https://opendatasoft.com)) et FINISS Extraction du Fichier des établissements selon les dernières parutions officielles de 2025 portant sur l'année 2024 ([data.gouv](https://data.gouv.fr)). Adresse et géolocalisation des établissements d'enseignement du premier et second degrés selon les dernières parutions officielles de 2025 portant sur l'année 2024 ([data.education.gouv](https://data.education.gouv.fr))

## Villes autour de Serpaize

Ville	Habitants	Superficie	Pop densité	Pop active	Taux chômage	Revenu moyen	Prix immobilier
Villette-de-Vienne (3 avis)	2 025	11 km <sup>2</sup>	184 h/km <sup>2</sup>	46.6%	2.5%	29 440 €/an	2 542 €/m <sup>2</sup>
Luzinay (2 avis)	2 416	19 km <sup>2</sup>	127 h/km <sup>2</sup>	51%	2.1%	29 020 €/an	2 562 €/m <sup>2</sup>
Chuzelles	2 366	13 km <sup>2</sup>	182 h/km <sup>2</sup>	49%	3%	28 900 €/an	2 379 €/m <sup>2</sup>
Pont-Évêque (1 avis)	6 213	8 km <sup>2</sup>	777 h/km <sup>2</sup>	37.1%	5.9%	19 800 €/an	1 356 €/m <sup>2</sup>
Seyssuel (4 avis)	2 248	9 km <sup>2</sup>	250 h/km <sup>2</sup>	41.8%	3.2%	29 130 €/an	2 677 €/m <sup>2</sup>
Saint-Romain-en-Gal	2 001	13 km <sup>2</sup>	154 h/km <sup>2</sup>	46.1%	4.7%	24 390 €/an	2 115 €/m <sup>2</sup>
Chaponnay (5 avis)	4 548	18 km <sup>2</sup>	253 h/km <sup>2</sup>	46.5%	2.1%	31 360 €/an	4 222 €/m <sup>2</sup>
Marennes	1 992	12 km <sup>2</sup>	166 h/km <sup>2</sup>	47.3%	2.6%	29 440 €/an	3 330 €/m <sup>2</sup>
Saint-Just-Chaleyssin (1 avis)	2 695	14 km <sup>2</sup>	193 h/km <sup>2</sup>	48.3%	4%	28 440 €/an	3 811 €/m <sup>2</sup>
Simandres (7 avis)	1 918	10 km <sup>2</sup>	192 h/km <sup>2</sup>	48.6%	2.5%	28 190 €/an	3 130 €/m <sup>2</sup>
Sainte-Colombe (3 avis)	2 036	1 km <sup>2</sup>	2 036 h/km <sup>2</sup>	45%	4.4%	24 540 €/an	2 496 €/m <sup>2</sup>
Vienne (32 avis)	31 778	22 km <sup>2</sup>	1 444 h/km <sup>2</sup>	44.9%	5.3%	21 320 €/an	2 024 €/m <sup>2</sup>
Estrablin (2 avis)	3 677	20 km <sup>2</sup>	184 h/km <sup>2</sup>	43.3%	3.1%	25 820 €/an	3 125 €/m <sup>2</sup>
Jardin (1 avis)	2 178	9 km <sup>2</sup>	242 h/km <sup>2</sup>	45.7%	3.4%	28 020 €/an	2 526 €/m <sup>2</sup>
Communay (1 avis)	4 540	10 km <sup>2</sup>	454 h/km <sup>2</sup>	47.6%	3.5%	28 770 €/an	3 499 €/m <sup>2</sup>

# Avis sur la ville de Serpaize



## Moyenne par critère



## Villes autour de Serpaize

Ville	Note globale	Sécurité	Éducation	Sport Loisir	Environnement	Vie pratique
Villette-de-Vienne (3 avis)	2.0	1.7	2.3	1.7	<b>1.3</b>	3.0
Luzinay (2 avis)	3.3	2.5	<b>4.5</b>	<b>4.0</b>	3.0	2.5
Chuzelles	-	-	-	-	-	-
Pont-Évêque (1 avis)	2.6	2.0	3.0	3.0	2.0	3.0
Seyssuel (4 avis)	3.4	3.3	<b>4.0</b>	3.3	3.5	2.8
Saint-Romain-en-Gal	-	-	-	-	-	-
Chaponnay (5 avis)	<b>4.2</b>	<b>4.2</b>	<b>4.6</b>	<b>4.4</b>	<b>4.4</b>	3.6
Marennnes	-	-	-	-	-	-
Saint-Just-Chaleyssin (1 avis)	<b>4.6</b>	<b>5.0</b>	<b>4.0</b>	<b>4.0</b>	<b>5.0</b>	<b>5.0</b>
Simandres (7 avis)	<b>4.1</b>	<b>4.1</b>	<b>4.1</b>	<b>4.1</b>	<b>4.1</b>	<b>4.1</b>
Sainte-Colombe (3 avis)	3.1	<b>4.0</b>	2.7	3.3	<b>4.0</b>	1.7
Vienne (32 avis)	2.8	2.8	3.0	2.7	2.7	2.8
Estrablin (2 avis)	<b>4.0</b>	<b>4.0</b>	<b>4.0</b>	<b>4.0</b>	<b>4.0</b>	<b>4.0</b>
Jardin (1 avis)	<b>4.2</b>	<b>4.0</b>	<b>5.0</b>	3.0	<b>5.0</b>	<b>4.0</b>
Communay (1 avis)	3.4	2.0	<b>4.0</b>	<b>4.0</b>	3.0	<b>4.0</b>



# **Vous aimez votre ville ? Notez-la !**

Et faites-nous part de vos remarques constructives



Avec

**BIEN** dans  
ma **VILLE** 