



Version web

Ville de Sermiers

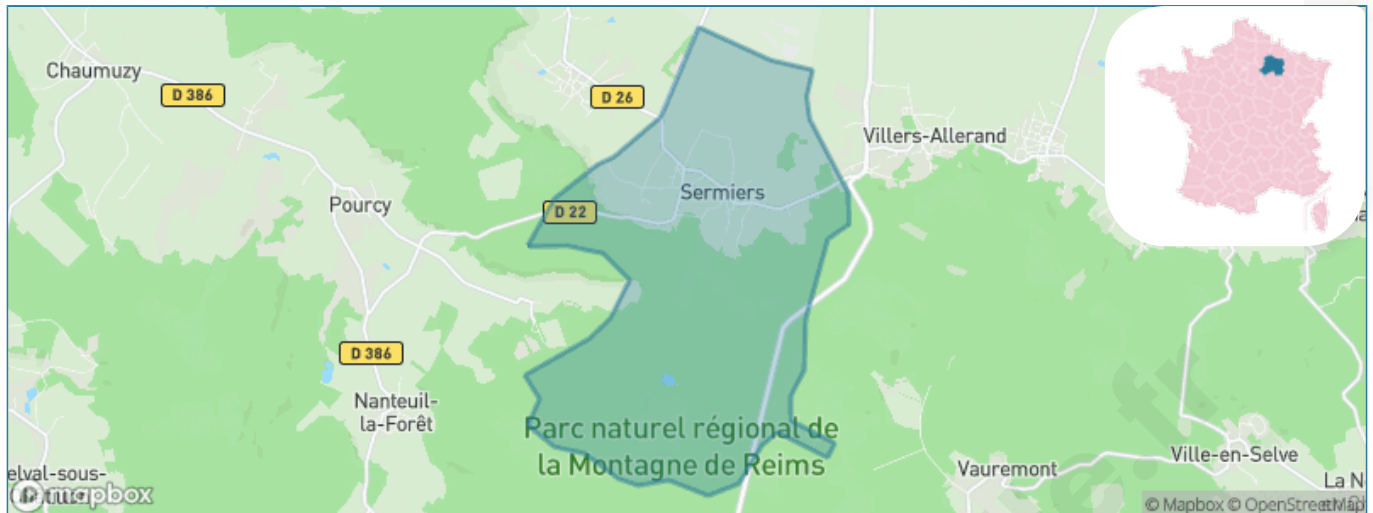
Présenté par

BIEN dans
ma **VILLE** 

Sommaire

Situation géographique	3
Statistiques sur la population	4
Evolution du nombre d'habitants	4
Tranche d'âge	5
0-14 ans	5
15-29 ans	5
30-44 ans	5
45-59 ans	5
60-74 ans	5
75-89 ans	5
90 ans et +	5
Activité professionnelle	5
Agriculteurs	5
Artisans, Commerçants	5
Cadres et sup.	5
Professions intermédiaires	5
Employé	5
Ouvrier	5
Retraité	5
Autres	5
Niveau de diplôme	6
Sans diplôme ou CEP	6
Brevet, BEPC, DNB	6
CAP-BEP ou équivalent	6
BAC ou équivalent	6
BAC+2	6
BAC+3 ou +4	6
BAC+5 ou plus	6
Composition des ménages	6
Couple sans enfant	6
Couple avec enfant(s)	6
Famille monoparentale	6
Colocation / Autre	6
Personnes seules	6
Profils électoraux	7
Premier tour	7
Sécurité	8
Evolution du nombre d'infractions	8
Pour comparer	9
Services à la population	10
Commerce	10
Éducation	10
Villes autour de Sermiers	12

Situation géographique



i Informations clés

- **Région** : Grand Est
- **Département** : Marne
- **Code postal** : 51500
- **Superficie** : 18 km²



Marne
LE DÉPARTEMENT

Statistiques sur la population



Nombre d'habitants

564



Age moyen

43 ans



Pop active

46.6%



Taux chômage

4.4%



Pop densité

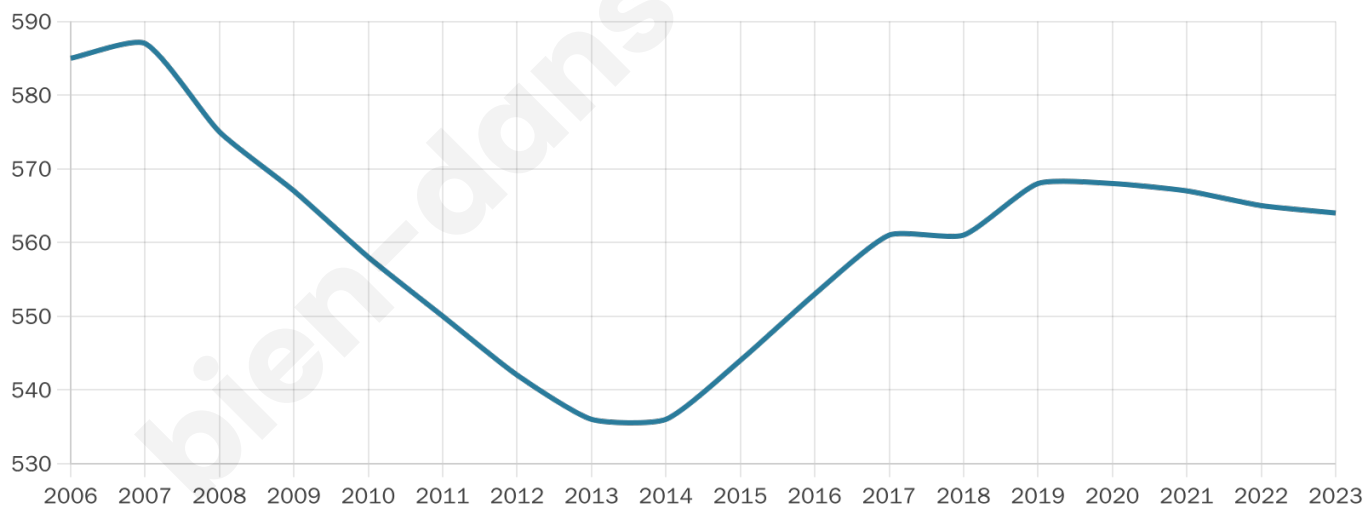
31 h/km²



Revenu moyen

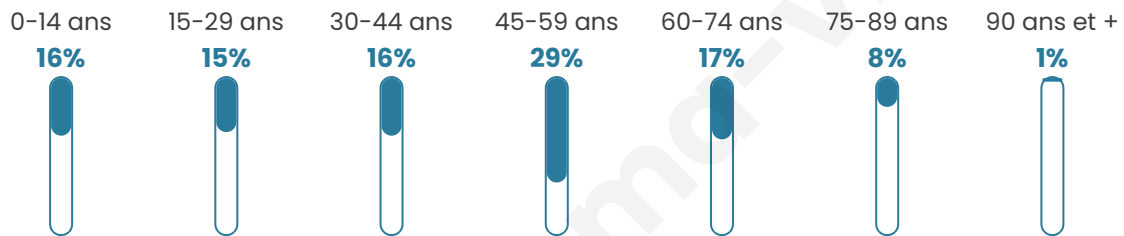
31 990 €/an

Evolution du nombre d'habitants

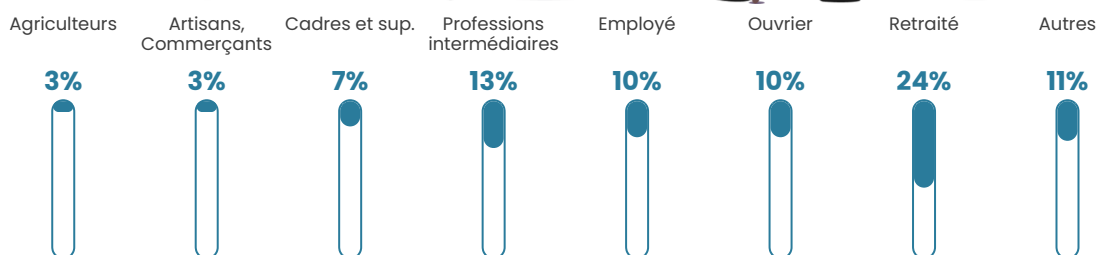


Sources : Institut national de la statistique et des études économiques (insee) selon Les dernières parutions officielles de 2024 portant sur les années 2020, 2021 et 2022.

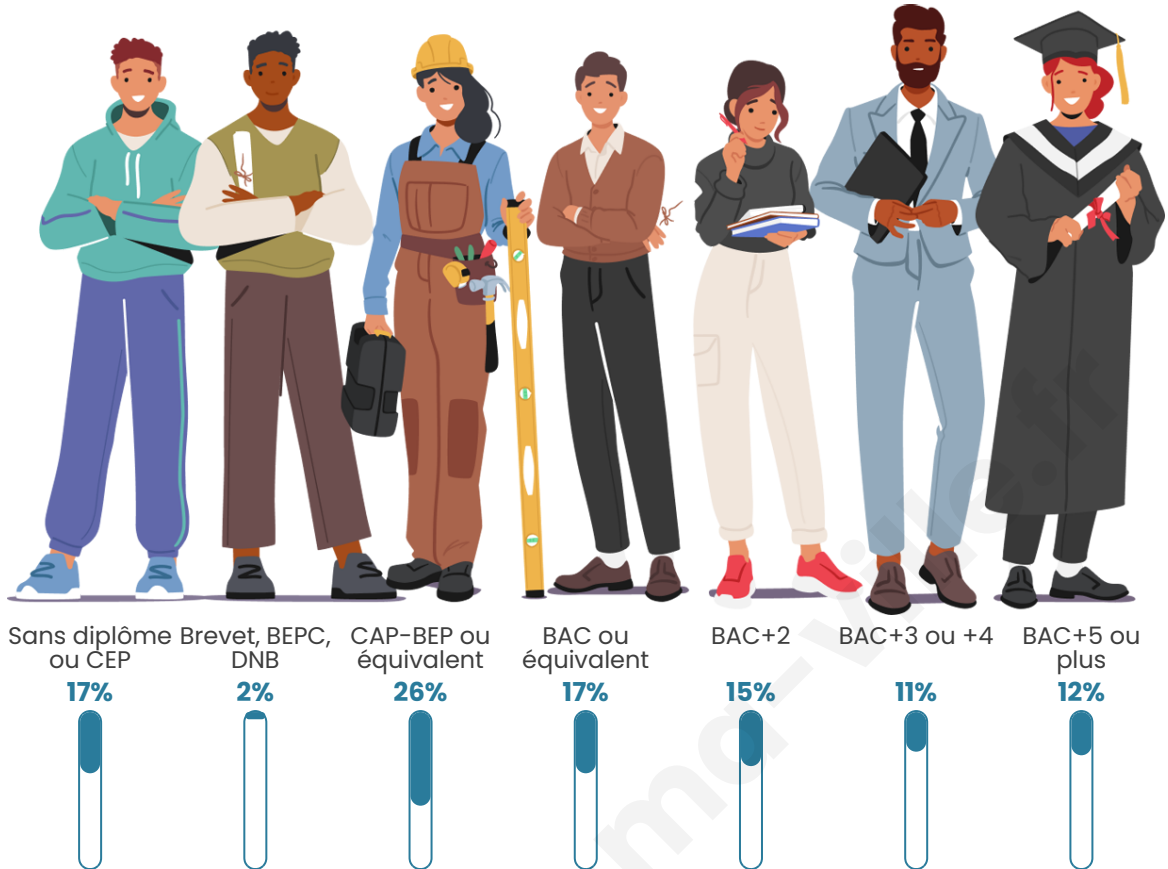
Tranche d'âge



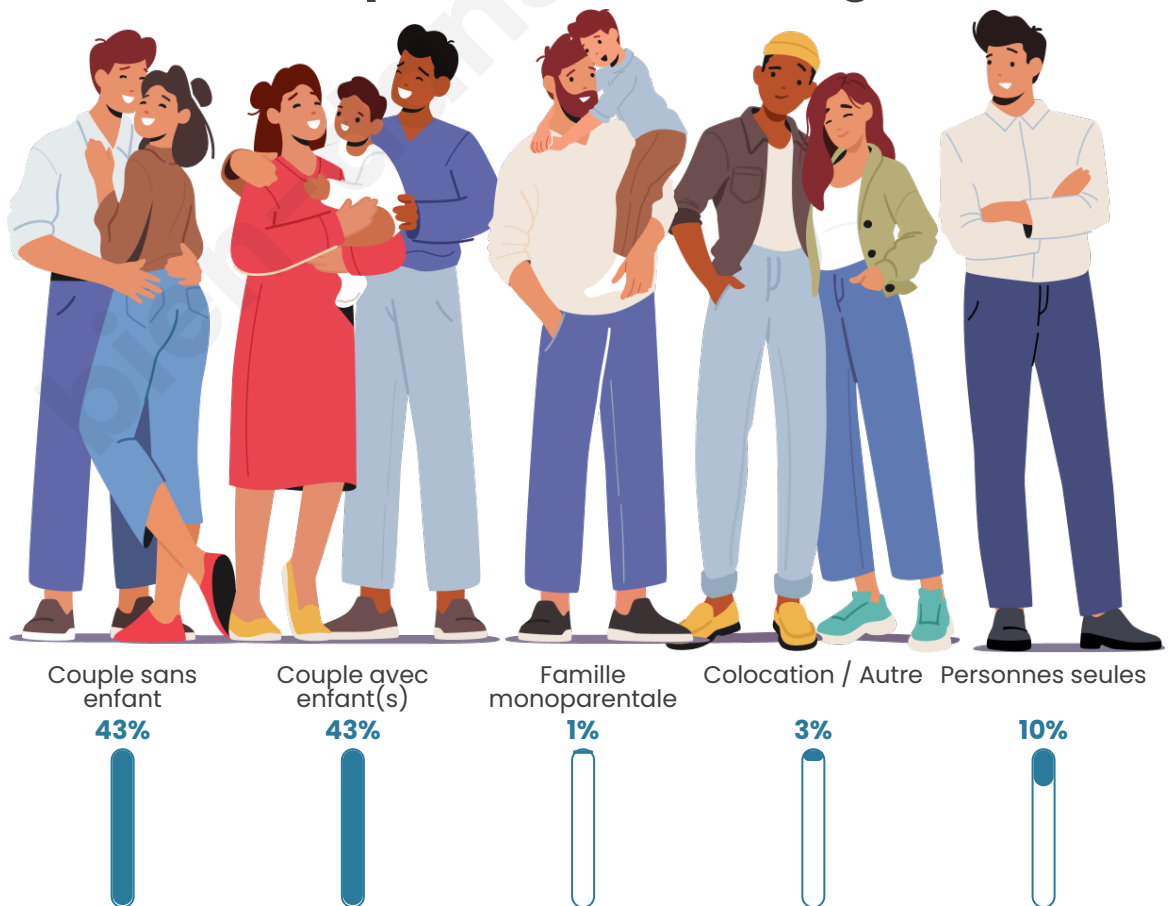
Activité professionnelle



Niveau de diplôme



Composition des ménages





Profils électoraux

Premier tour

	Emmanuel MACRON	42.05 %
	Marine LE PEN	18.83 %
	Jean-Luc MÉLENCHON	12.96 %
	Éric ZEMMOUR	6.11 %
	Yannick JADOT	5.13 %
	Valérie PÉCRESE	4.65 %
	Jean LASSALLE	2.93 %
	Nicolas DUPONT-AIGNAN	2.69 %
	Anne HIDALGO	1.96 %
	Fabien ROUSSEL	0.98 %
	Philippe POUTOU	0.98 %
	Nathalie ARTHAUD	0.73 %

Second tour

	Emmanuel MACRON	64,25 %
	Marine LE PEN	35,75 %

505 inscrits

Participation : 85.54%

Votes blancs : 1.62%

Votes nuls : 5.79%

505 inscrits

Participation : 82.38%

Votes blancs : 1.20%

Votes nuls : 0.48%

Sécurité



Agressions physiques / sexuelles

0



Cambriolages

0



Vols / dégradations

0



Stupéfiants

0

Evolution du nombre d'infractions



Pour comparer

(en proportion du nombre d'habitants)



Sources : Bases statistiques communale, départementale et régionale de la délinquance enregistrée par la police et la gendarmerie nationales selon les dernières parutions officielles de 2025 portant sur l'année 2024 ([data.gouv](https://data.gouv.fr)).

Agressions physiques / sexuelles : Violences sexuelles, coups et blessures volontaires intrafamiliaux, coups et blessures volontaires, autres coups, blessures volontaires et vols violents sans arme.

Cambriolages : Cambriolages de logements.

Vols : Vols avec armes, vols d'accessoires sur véhicules, vols dans les véhicules, vols de véhicules, vols sans violence contre des personnes, destructions, dégradations volontaires et escroqueries.

Stupéfiants : Trafic de stupéfiants dont (AFD) et usage de stupéfiants.

Services à la population



Commerce

Hypermarché	X <u>Champfleury</u> 6km
Supermarché	X <u>Ludes</u> 7km
Superette	X <u>Reims</u> 7km
Boulangerie	X <u>Villers-Allerand</u> 3km
Boucherie	X <u>Reims</u> 8km
Restaurant	2
Garage	1
Station-service	X <u>Champfleury</u> 6km
Banque	X <u>Rilly-la-Montagne</u> 5km
La poste	X <u>Rilly-la-Montagne</u> 5km
Coiffeur	X <u>Écueil</u> 5km
Tabac	X <u>Reims</u> 8km
Bars / discothèque	X <u>Rilly-la-Montagne</u> 5km
Bibliothèque	X <u>Reims</u> 9km
Cinéma	X <u>Reims</u> 10km
Vétérinaire	X <u>Bezannes</u> 8km



Santé

Pharmacie	X <u>Rilly-la-Montagne</u> 5km
Hôpital	X <u>Reims</u> 9km
Laboratoire d'analyses médicales	X <u>Bezannes</u> 8km
Etablissement pour handicapé	X <u>Reims</u> 7km
EHPA	X <u>Villers-Allerand</u> 3km
Médecin	X <u>Villers-Allerand</u> 3km
Dentiste	X <u>Rilly-la-Montagne</u> 5km
Chirurgien	X <u>Reims</u> 7km
Dermatologue	X <u>Bezannes</u> 8km
Anesthésiste	X <u>Bezannes</u> 8km
Gastro-entérologue	X <u>Bezannes</u> 8km
Gynécologue	X <u>Bezannes</u> 8km
Cancérologue	X <u>Bezannes</u> 8km
Neurologue	X <u>Bezannes</u> 7km
Ophthalmologue	X <u>Bezannes</u> 7km
ORL	X <u>Reims</u> 7km
Cardiologue	X <u>Bezannes</u> 8km
Pédiatre	X <u>Bezannes</u> 8km
Pneumologue	X <u>Bezannes</u> 8km
Psychologue	X <u>Bezannes</u> 7km
Radiologue	X <u>Bezannes</u> 8km
Rhumatologue	X <u>Bezannes</u> 7km
Sage-femme	X <u>Bezannes</u> 7km



Éducation

Crèche	1
Ecole maternelle Public	X <u>Villers-Allerand</u> 4km
Ecole maternelle Privé	X <u>Fismes</u> 28km
Ecole primaire Public	X <u>Rilly-la-Montagne</u> 5km
Ecole primaire Privé	X <u>Rilly-la-Montagne</u> 5km
Collège Public	X <u>Rilly-la-Montagne</u> 5km
Collège Privé	X <u>Bezannes</u> 8km
Lycée Public	X <u>Reims</u> 9km
Lycée Privé	X <u>Reims</u> 10km

Sources : Base Sirene des entreprises et de leurs établissements selon les dernières parutions officielles de 2025 portant sur l'année 2024 ([data.gouv](https://data.gouv.fr)). Liste, localisation et tarifs des professionnels de santé selon les dernières parutions officielles de 2025 portant sur l'année 2024 ([opendatasoft](https://opendatasoft.com)) et FINISS Extraction du Fichier des établissements selon les dernières parutions officielles de 2025 portant sur

l'année 2024 ([data.gouv](https://data.gouv.fr)). Adresse et géolocalisation des établissements d'enseignement du premier et second degrés selon les dernières parutions officielles de 2025 portant sur l'année 2024 ([data.education.gouv](https://data.education.gouv.fr))

bien-dans-ma-ville.fr

Villes autour de Serriers

Ville	Habitants	Superficie	Pop densité	Pop active	Taux chômage	Revenu moyen	Prix immobilier
Chamery	464	5 km ²	93 h/km ²	47.4%	1.7%	29 090 €/an	2 193 €/m ²
Courtagnon	77	4 km ²	19 h/km ²	40.3%	1.3%	NC	NC
Villers-Allerand	933	12 km ²	78 h/km ²	45%	2.4%	31 870 €/an	2 171 €/m ²
Écueil	358	7 km ²	51 h/km ²	43.6%	2.8%	31 620 €/an	1 569 €/m ²
Pourcy	194	8 km ²	24 h/km ²	49.5%	2.6%	27 450 €/an	2 030 €/m ²
Chigny-les-Roses (1 avis)	521	4 km ²	130 h/km ²	51.2%	3.6%	28 860 €/an	1 795 €/m ²
Nanteuil-la-Forêt	300	14 km ²	21 h/km ²	52.3%	2.3%	27 770 €/an	1 217 €/m ²
Villers-aux-Noeuds	342	6 km ²	57 h/km ²	42.4%	1.8%	31 890 €/an	2 247 €/m ²
Montbré	398	3 km ²	133 h/km ²	43.2%	1.8%	29 580 €/an	2 548 €/m ²
Germaine	528	14 km ²	38 h/km ²	54.4%	2.3%	30 050 €/an	1 695 €/m ²
Rilly-la-Montagne	1 003	8 km ²	125 h/km ²	50.1%	3.1%	28 590 €/an	1 260 €/m ²
Saint-Imoges	330	17 km ²	19 h/km ²	47.9%	2.7%	28 440 €/an	3 700 €/m ²
Champfleury	620	4 km ²	155 h/km ²	41.3%	4%	29 750 €/an	2 354 €/m ²
Sacy	369	5 km ²	74 h/km ²	46.6%	1.6%	31 190 €/an	2 141 €/m ²
Jouy-lès-Reims	204	1 km ²	204 h/km ²	45.6%	3.4%	27 580 €/an	2 035 €/m ²

bien-dans-ma-ville.fr



Vous aimez votre ville ? Notez-la !

Et faites-nous part de vos remarques constructives



Avec

BIEN dans ma **VILLE** 