



Version web

Ville de Sérigny

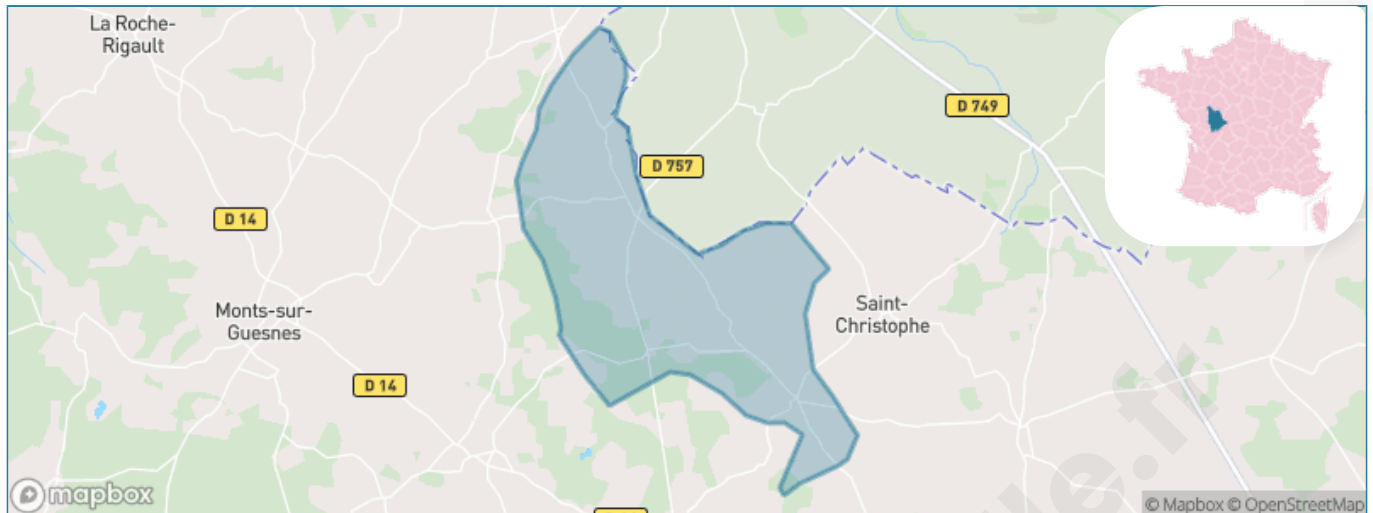
Présenté par

BIEN dans
ma **VILLE** 

Sommaire

Situation géographique	3
Statistiques sur la population	4
Evolution du nombre d'habitants	4
Tranche d'âge	5
0-14 ans	5
15-29 ans	5
30-44 ans	5
45-59 ans	5
60-74 ans	5
75-89 ans	5
90 ans et +	5
Activité professionnelle	5
Agriculteurs	5
Artisans, Commerçants	5
Cadres et sup.	5
Professions intermédiaires	5
Employé	5
Ouvrier	5
Retraité	5
Autres	5
Niveau de diplôme	6
Sans diplôme ou CEP	6
Brevet, BEPC, DNB	6
CAP-BEP ou équivalent	6
BAC ou équivalent	6
BAC+2	6
BAC+3 ou +4	6
BAC+5 ou plus	6
Composition des ménages	6
Couple sans enfant	6
Couple avec enfant(s)	6
Famille monoparentale	6
Colocation / Autre	6
Personnes seules	6
Profils électoraux	7
Premier tour	7
Sécurité	8
Evolution du nombre d'infractions	8
Pour comparer	9
Services à la population	10
Commerce	10
Éducation	10
Villes autour de Séigny	11

Situation géographique



i Informations clés

- **Région** : Nouvelle-Aquitaine
- **Département** : Vienne
- **Code postal** : 86230
- **Superficie** : 24 km²



Statistiques sur la population



Nombre d'habitants

315



Age moyen

49 ans



Pop active

41%



Taux chômage

12.1%



Pop densité

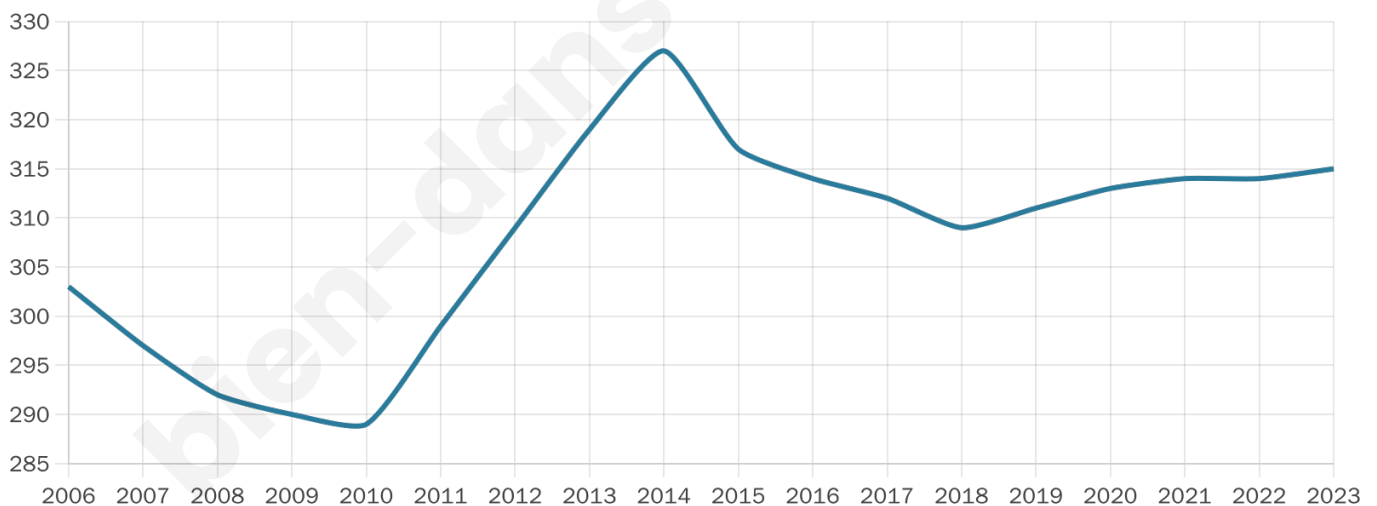
13 h/km²



Revenu moyen

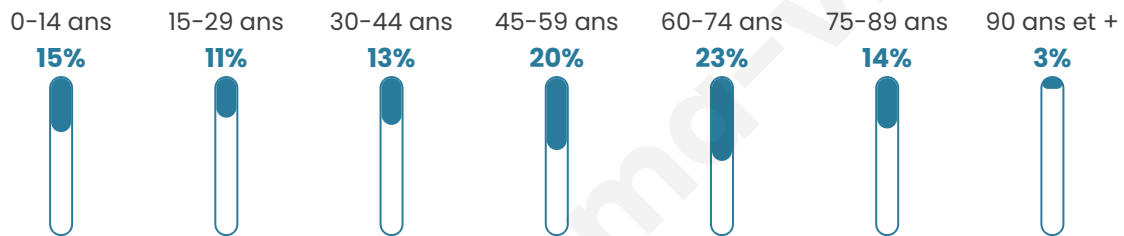
20 490 €/an

Evolution du nombre d'habitants

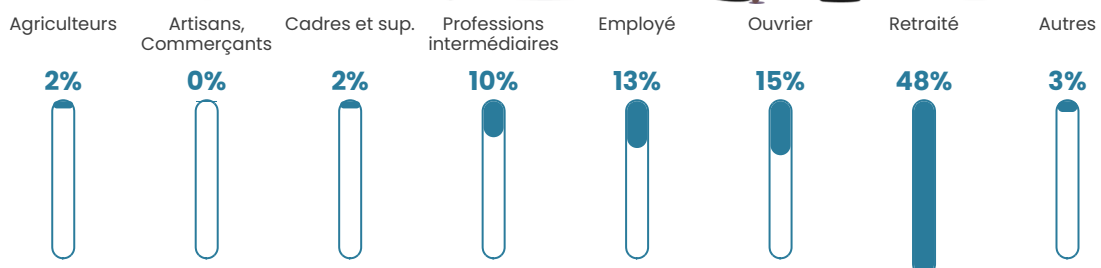


Sources : Institut national de la statistique et des études économiques (insee) selon Les dernières parutions officielles de 2024 portant sur les années 2020, 2021 et 2022.

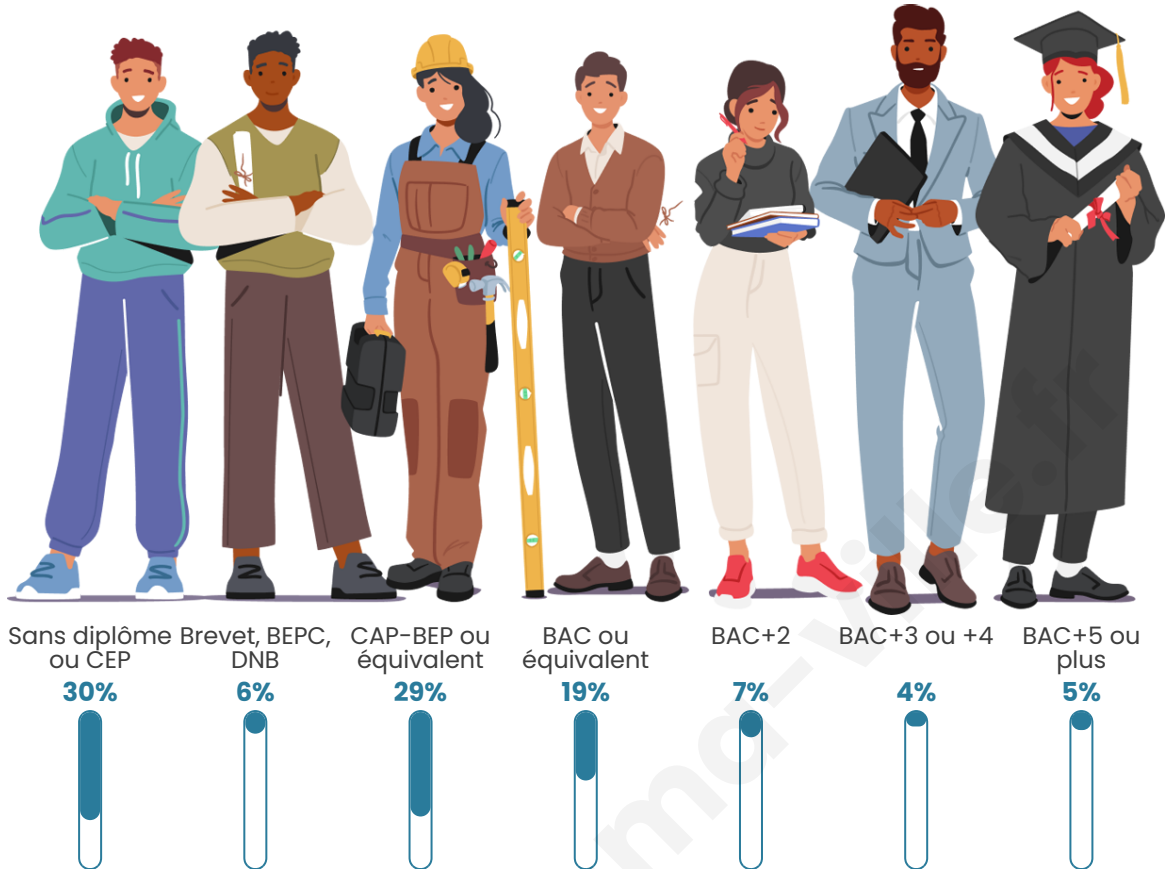
Tranche d'âge



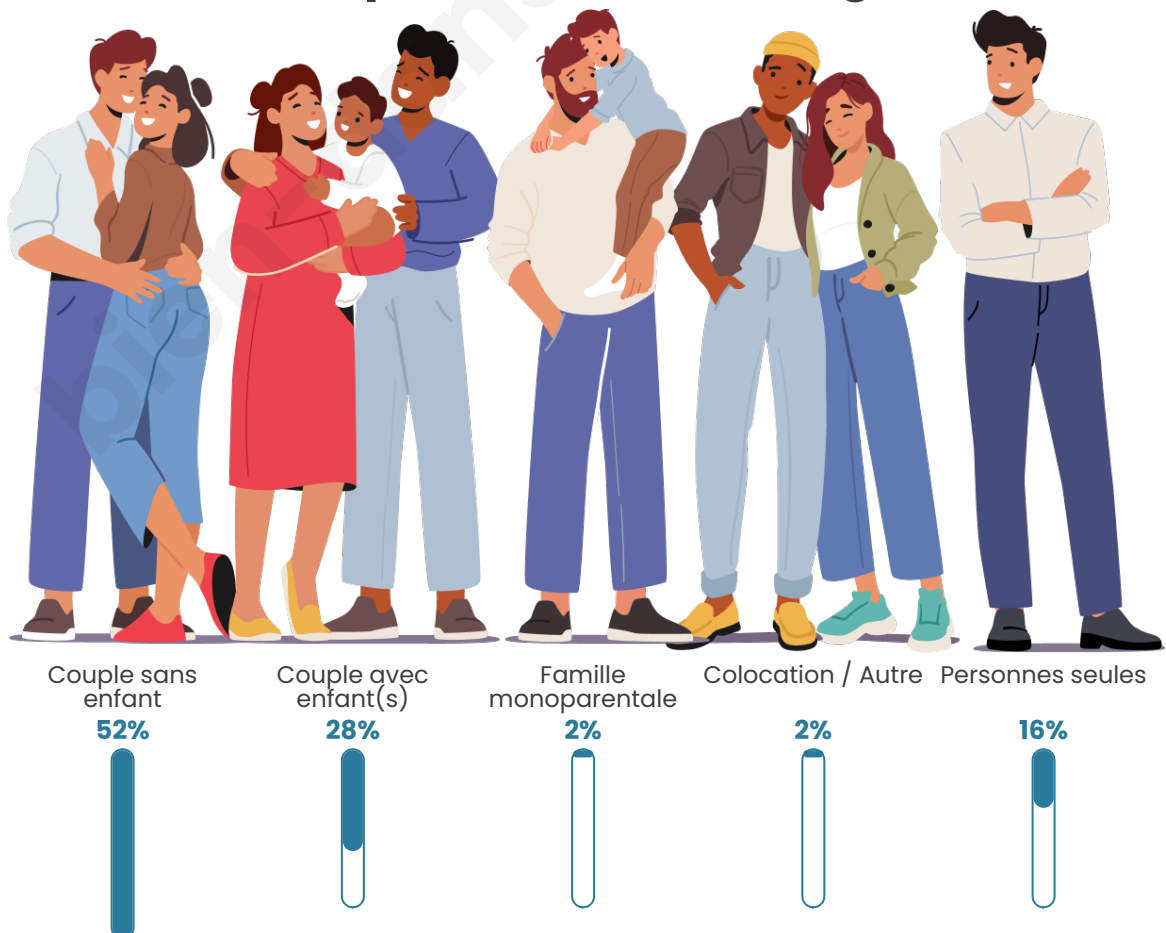
Activité professionnelle



Niveau de diplôme



Composition des ménages



Profils électoraux

Premier tour

	Marine LE PEN	38.58 %
	Emmanuel MACRON	16.75 %
	Jean-Luc MÉLENCHON	14.21 %
	Éric ZEMMOUR	8.63 %
	Jean LASSALLE	7.61 %
	Valérie PÉCRESSÉ	7.11 %
	Nicolas DUPONT-AIGNAN	2.03 %
	Yannick JADOT	1.52 %
	Nathalie ARTHAUD	1.02 %
	Anne HIDALGO	1.02 %
	Philippe POUTOU	1.02 %
	Fabien ROUSSEL	0.51 %



260 inscrits

Participation : 76.92%

Votes blancs : 1.00%

Votes nuls : 0.50%

Second tour

	Emmanuel MACRON	37,7 %
	Marine LE PEN	62,3 %

260 inscrits

Participation : 76.92%

Votes blancs : 5.5%

Votes nuls : 3%

Sécurité



Agressions physiques / sexuelles

0



Cambriolages

0



Vols / dégradations

0



Stupéfiants

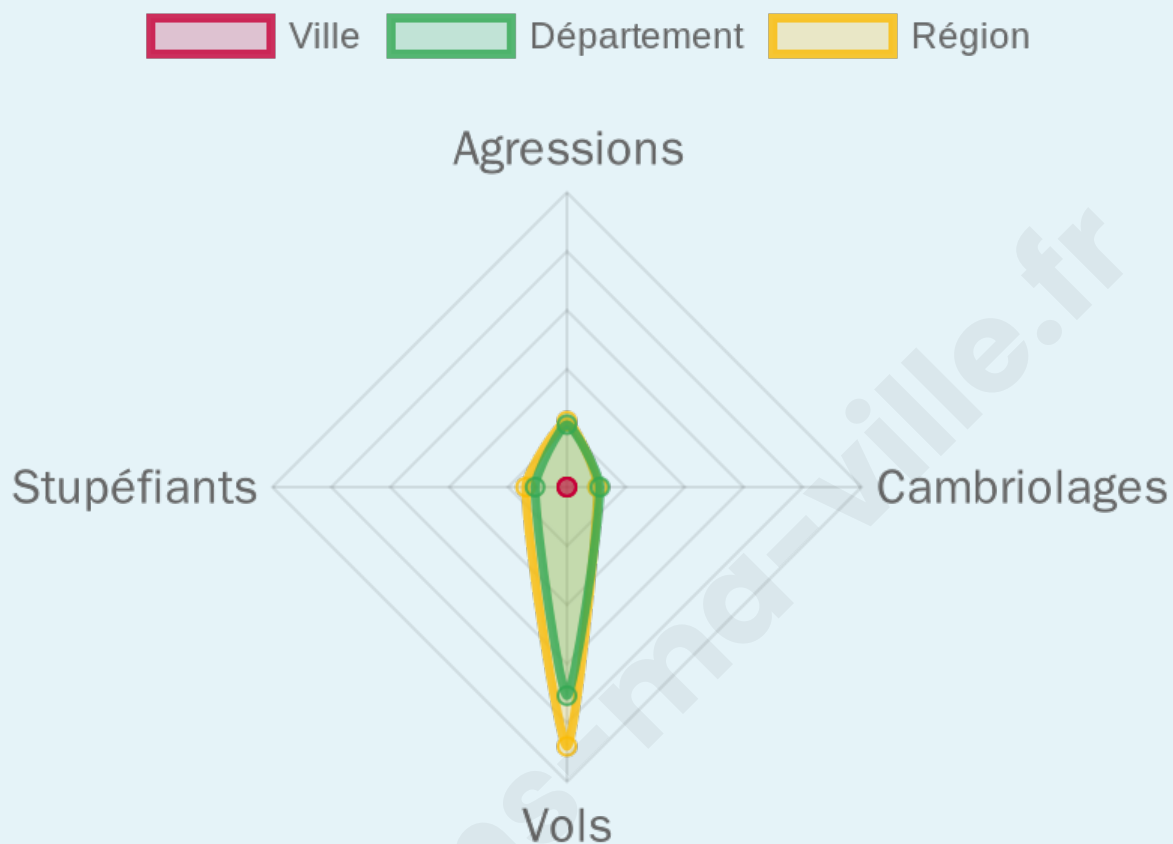
0

Evolution du nombre d'infractions



Pour comparer

(en proportion du nombre d'habitants)



Sources : Bases statistiques communale, départementale et régionale de la délinquance enregistrée par la police et la gendarmerie nationales selon les dernières parutions officielles de 2025 portant sur l'année 2024 ([data.gouv](https://data.gouv.fr)).

Agressions physiques / sexuelles : Violences sexuelles, coups et blessures volontaires intrafamiliaux, coups et blessures volontaires, autres coups, blessures volontaires et vols violents sans arme.

Cambriolages : Cambriolages de logements.

Vols : Vols avec armes, vols d'accessoires sur véhicules, vols dans les véhicules, vols de véhicules, vols sans violence contre des personnes, destructions, dégradations volontaires et escroqueries.

Stupéfiants : Trafic de stupéfiants dont (AFD) et usage de stupéfiants.

Services à la population



Commerce

Hypermarché	X Châtellerauld 18km
Supermarché	X Saint-Genest-d'Ambière 9km
Superette	X Saint-Gervais-les-Trois-Clochers 4km
Boulangerie	X Saint-Gervais-les-Trois-Clochers 4km
Boucherie	X Saint-Gervais-les-Trois-Clochers 4km
Restaurant	X Saint-Gervais-les-Trois-Clochers 4km
Garage	X Orches 1km
Station-service	X Saint-Genest-d'Ambière 9km
Banque	X Saint-Gervais-les-Trois-Clochers 4km
La poste	X Sossais 5km
Coiffeur	X Saint-Gervais-les-Trois-Clochers 4km
Tabac	X Saint-Gervais-les-Trois-Clochers 4km
Bars / discothèque	X Sossais 5km
Bibliothèque	X Monts-sur-Guesnes 11km
Cinéma	X Lencloître 10km
Vétérinaire	X Saint-Gervais-les-Trois-Clochers 5km



Santé

Pharmacie	X Saint-Gervais-les-Trois-Clochers 4km
Hôpital	X Châtellerauld 17km
Laboratoire d'analyses médicales	X Châtellerauld 16km
Etablissement pour handicapé	X Monts-sur-Guesnes 10km
EHPA	X Saint-Gervais-les-Trois-Clochers 4km
Médecin	X Saint-Gervais-les-Trois-Clochers 4km
Dentiste	X Saint-Gervais-les-Trois-Clochers 4km
Chirurgien	X Richelieu 13km
Dermatologue	X Châtellerauld 18km
Anesthésiste	X Châtellerauld 17km
Gastro-entérologue	X Châtellerauld 17km
Gynécologue	X Châtellerauld 17km
Cancérologue	X Poitiers 38km
Neurologue	X Châtellerauld 18km
Ophtalmologue	X Châtellerauld 18km
ORL	X Châtellerauld 18km
Cardiologue	X Châtellerauld 17km
Pédiatre	X Châtellerauld 18km
Pneumologue	X Poitiers 37km
Psychologue	X Châtellerauld 18km
Radiologue	X Châtellerauld 17km
Rhumatologue	X Châtellerauld 16km
Sage-femme	X Richelieu 13km



Éducation

Crèche	X Lencloître 10km
Ecole maternelle Public	X Lencloître 10km
Ecole maternelle Privé	X Céré-la-Ronde 75km
Ecole primaire Public	X Orches 3km
Ecole primaire Privé	X Richelieu 13km
Collège Public	X Saint-Gervais-les-Trois-Clochers 4km
Collège Privé	X Richelieu 13km
Lycée Public	X Thuré 11km
Lycée Privé	X La Roche-Rigault 15km

Sources : Base Sirene des entreprises et de leurs établissements selon les dernières parutions officielles de 2025 portant sur l'année 2024 ([data.gouv](#)). Liste, localisation et tarifs des professionnels de santé selon les dernières parutions officielles de 2025 portant sur l'année 2024 ([opendatasoft](#)) et FINISS Extraction du Fichier des établissements selon les dernières parutions officielles de 2025 portant sur l'année 2024 ([data.gouv](#)). Adresse et géolocalisation des établissements d'enseignement du premier et second degrés selon les dernières parutions officielles de 2025 portant sur l'année 2024 ([data.education.gouv](#))

Villes autour de Sérigny

Ville	Habitants	Superficie	Pop densité	Pop active	Taux chômage	Revenu moyen	Prix immobilier
Saint-Christophe	279	15 km ²	19 h/km ²	48.7%	4.3%	21 710 €/an	1 073 €/m ²
Orches	353	19 km ²	19 h/km ²	50.7%	5.1%	19 950 €/an	850 €/m ²
Saint-Gervais-les-Trois-Clochers (1 avis)	1 310	39 km ²	34 h/km ²	43.3%	3.1%	21 830 €/an	1 109 €/m ²
Faye-la-Vineuse	272	17 km ²	16 h/km ²	41.9%	4.4%	20 640 €/an	500 €/m ²
Sossais	409	12 km ²	34 h/km ²	47.7%	2.7%	22 310 €/an	963 €/m ²
Savigny-sous-Faye	379	15 km ²	25 h/km ²	47%	7.1%	20 360 €/an	1 066 €/m ²
Berthegeon (1 avis)	259	10 km ²	26 h/km ²	45.2%	6.9%	17 840 €/an	941 €/m ²
Jaulnay	243	14 km ²	17 h/km ²	50.6%	3.7%	20 540 €/an	778 €/m ²
Razines	218	14 km ²	16 h/km ²	45.4%	5.5%	22 520 €/an	430 €/m ²
Saires	122	14 km ²	9 h/km ²	45.9%	1.6%	21 120 €/an	659 €/m ²
Cernay	466	3 km ²	155 h/km ²	48.7%	5.2%	23 440 €/an	1 237 €/m ²
Prinçay	201	16 km ²	13 h/km ²	50.7%	4.5%	19 050 €/an	1 779 €/m ²
Leigné-sur-Usseau	451	11 km ²	41 h/km ²	52.3%	5.1%	22 470 €/an	698 €/m ²
Corcoué-sur-Logne	3 265	50 km ²	65 h/km ²	47.1%	3.2%	21 980 €/an	1 646 €/m ²
Saint-Genest-d'Ambière	1 235	32 km ²	39 h/km ²	47.5%	4.5%	22 110 €/an	999 €/m ²

bien-dans-ma-ville.fr



Vous aimez votre ville ? Notez-la !

Et faites-nous part de vos remarques constructives



Avec

BIEN dans
ma **VILLE** 