



Version web

# Ville de Sembas

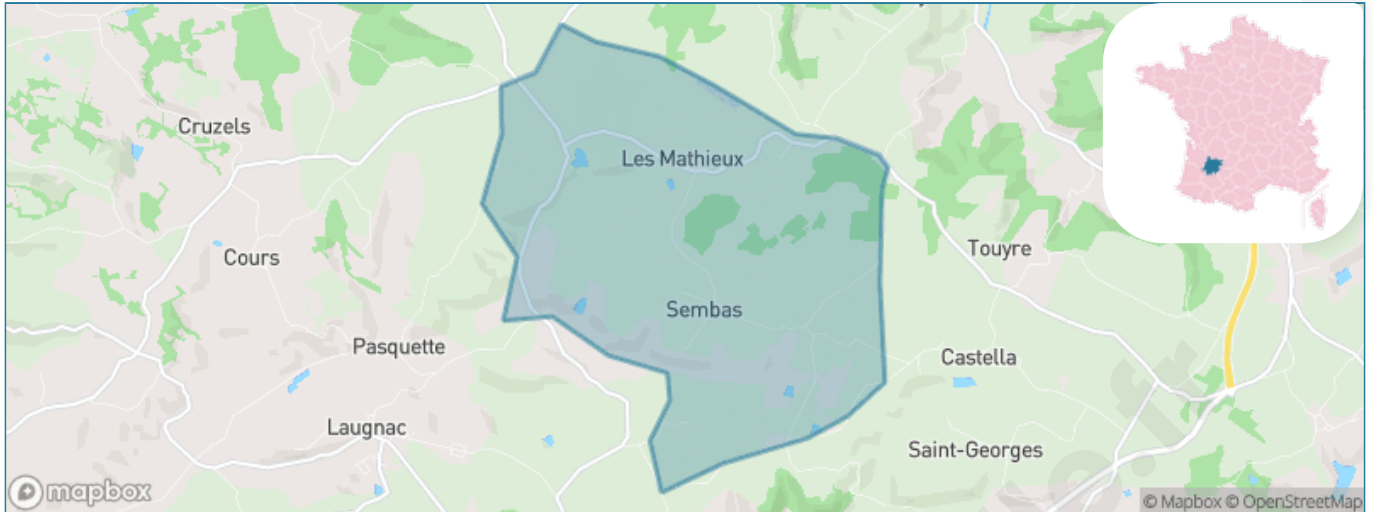
Présenté par

**BIEN** dans  
ma **VILLE** 

# Sommaire

Situation géographique .....	3
Statistiques sur la population .....	4
Evolution du nombre d'habitants .....	4
Tranche d'âge .....	5
0-14 ans .....	5
15-29 ans .....	5
30-44 ans .....	5
45-59 ans .....	5
60-74 ans .....	5
75-89 ans .....	5
90 ans et + .....	5
Activité professionnelle .....	5
Agriculteurs .....	5
Artisans, Commerçants .....	5
Cadres et sup. ....	5
Professions intermédiaires .....	5
Employé .....	5
Ouvrier .....	5
Retraité .....	5
Autres .....	5
Niveau de diplôme .....	6
Sans diplôme ou CEP .....	6
Brevet, BEPC, DNB .....	6
CAP-BEP ou équivalent .....	6
BAC ou équivalent .....	6
BAC+2 .....	6
BAC+3 ou +4 .....	6
BAC+5 ou plus .....	6
Composition des ménages .....	6
Couple sans enfant .....	6
Couple avec enfant(s) .....	6
Famille monoparentale .....	6
Colocation / Autre .....	6
Personnes seules .....	6
Profils électoraux .....	7
Premier tour .....	7
Sécurité .....	9
Evolution du nombre d'infractions .....	9
Pour comparer .....	10
Services à la population .....	11
Commerce .....	11
Éducation .....	11
Villes autour de Sembas .....	12

# Situation géographique



## i Informations clés

- **Région** : Nouvelle-Aquitaine
- **Département** : Lot-et-Garonne
- **Code postal** : 47360
- **Superficie** : 12 km<sup>2</sup>



LOT-ET-GARONNE  
Le Département



# Statistiques sur la population



Nombre d'habitants

**142**



Age moyen

**48 ans**



Pop active

**43%**



Taux chômage

**5.3%**



Pop densité

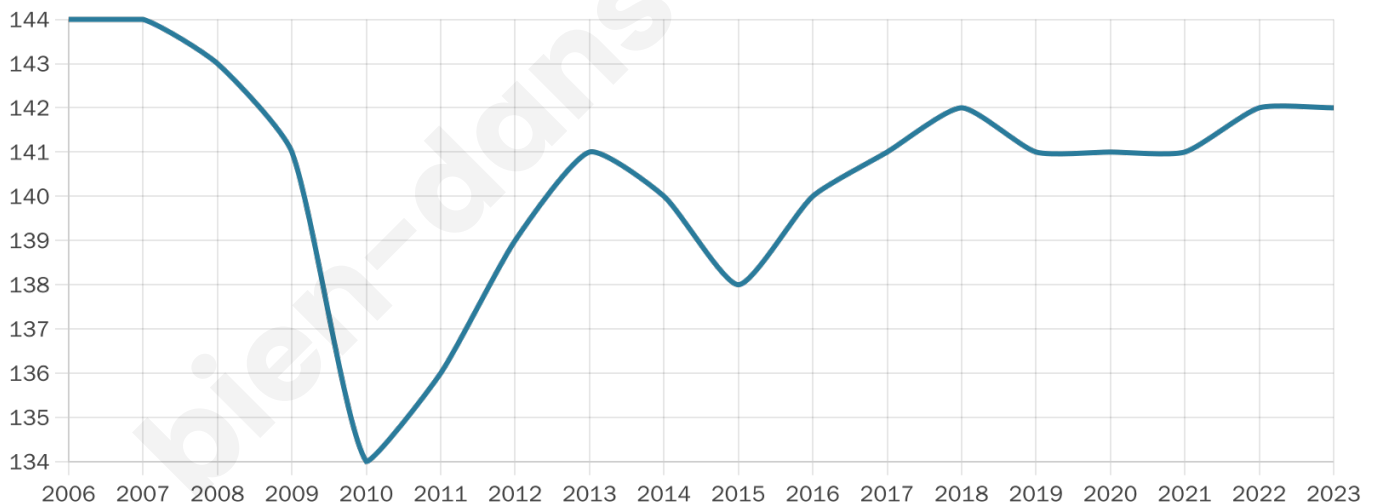
**12 h/km<sup>2</sup>**



Revenu moyen

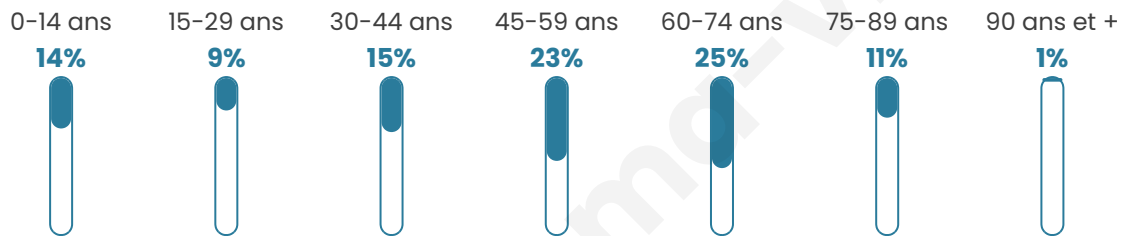
**24 130 €/an**

## Evolution du nombre d'habitants

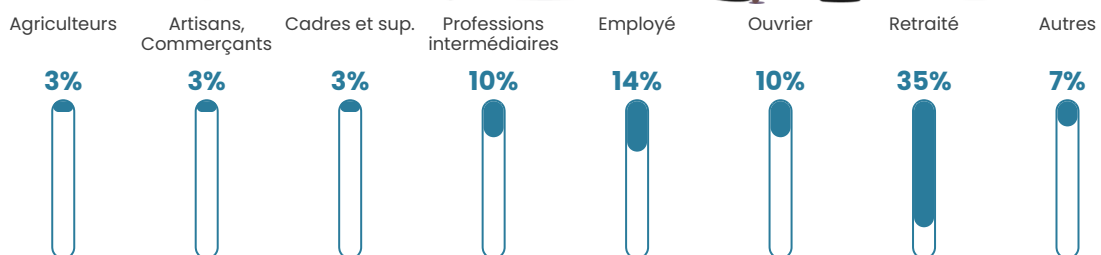


Sources : Institut national de la statistique et des études économiques (insee) selon Les dernières parutions officielles de 2024 portant sur les années 2020, 2021 et 2022.

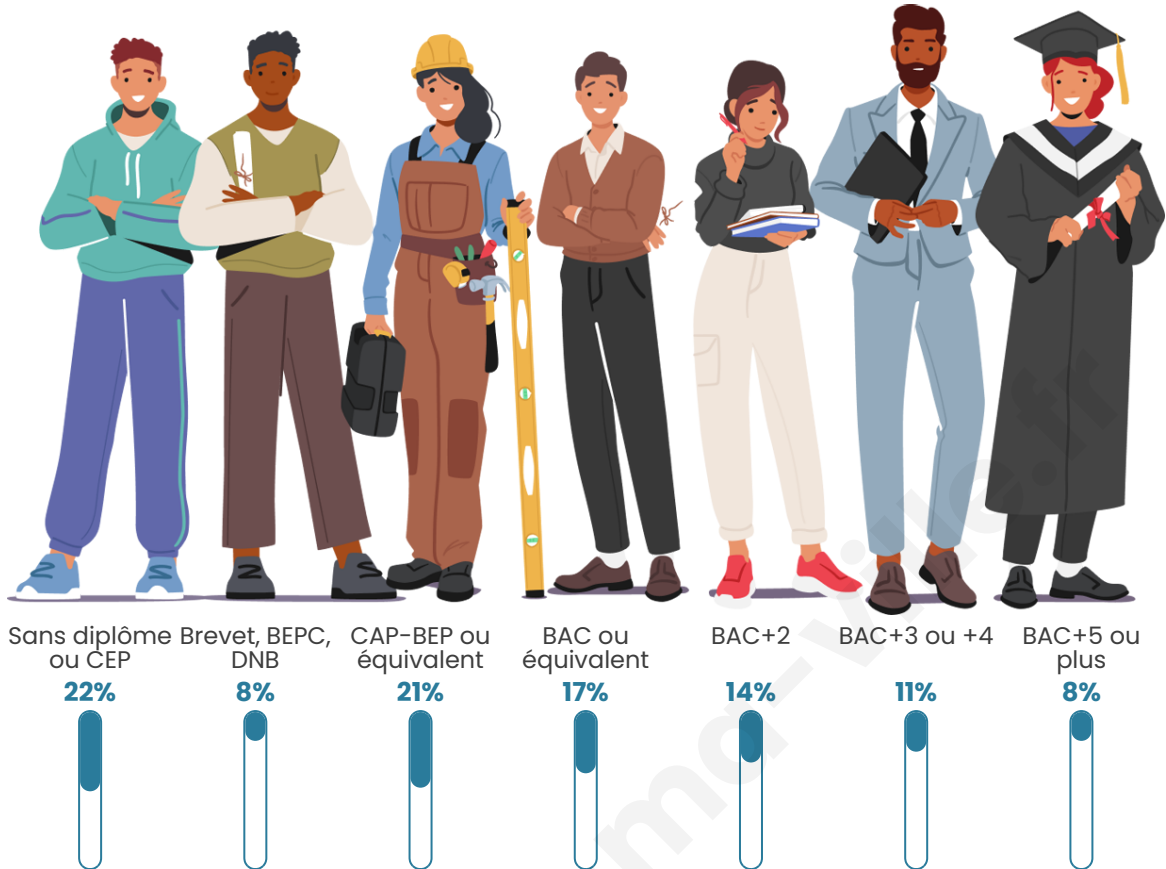
## Tranche d'âge



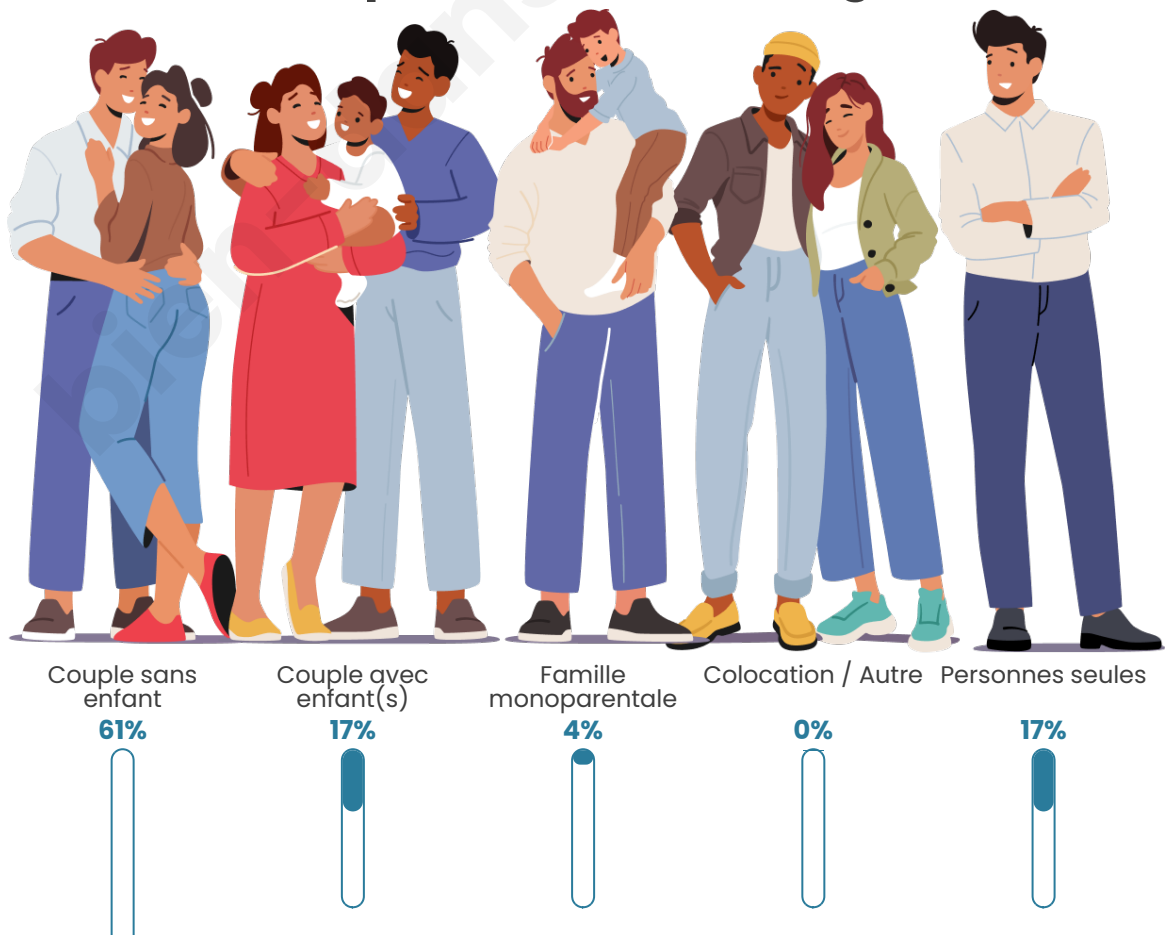
## Activité professionnelle



## Niveau de diplôme



## Composition des ménages





## Profils électoraux

### Premier tour

	Emmanuel MACRON	33.00 %
	Marine LE PEN	17.00 %
	Éric ZEMMOUR	14.00 %
	Jean-Luc MÉLENCHON	14.00 %
	Jean LASSALLE	8.00 %
	Valérie PÉCRESSÉ	5.00 %
	Yannick JADOT	4.00 %
	Fabien ROUSSEL	3.00 %
	Anne HIDALGO	1.00 %
	Philippe POUTOU	1.00 %
	Nathalie ARTHAUD	0.00 %
	Nicolas DUPONT- AIGNAN	0.00 %

**121 inscrits**

Participation : 84.3%

Votes blancs : 1.96%

Votes nuls : 0.00%

**Second tour**Emmanuel  
MACRON

62,5 %



Marine LE PEN

37,5 %

**121 inscrits**

Participation : 80.17%

Votes blancs : 15.46%

Votes nuls : 2.06%

bien-dans-ma-ville.fr

# Sécurité



Agressions physiques / sexuelles

0



Cambriolages

0



Vols / dégradations

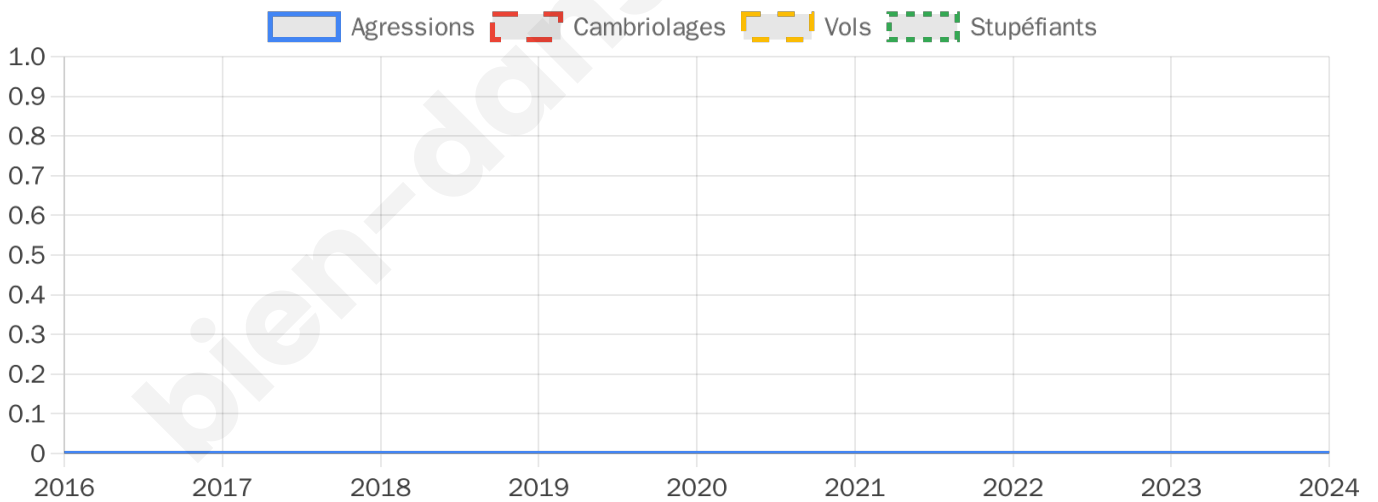
0



Stupéfiants

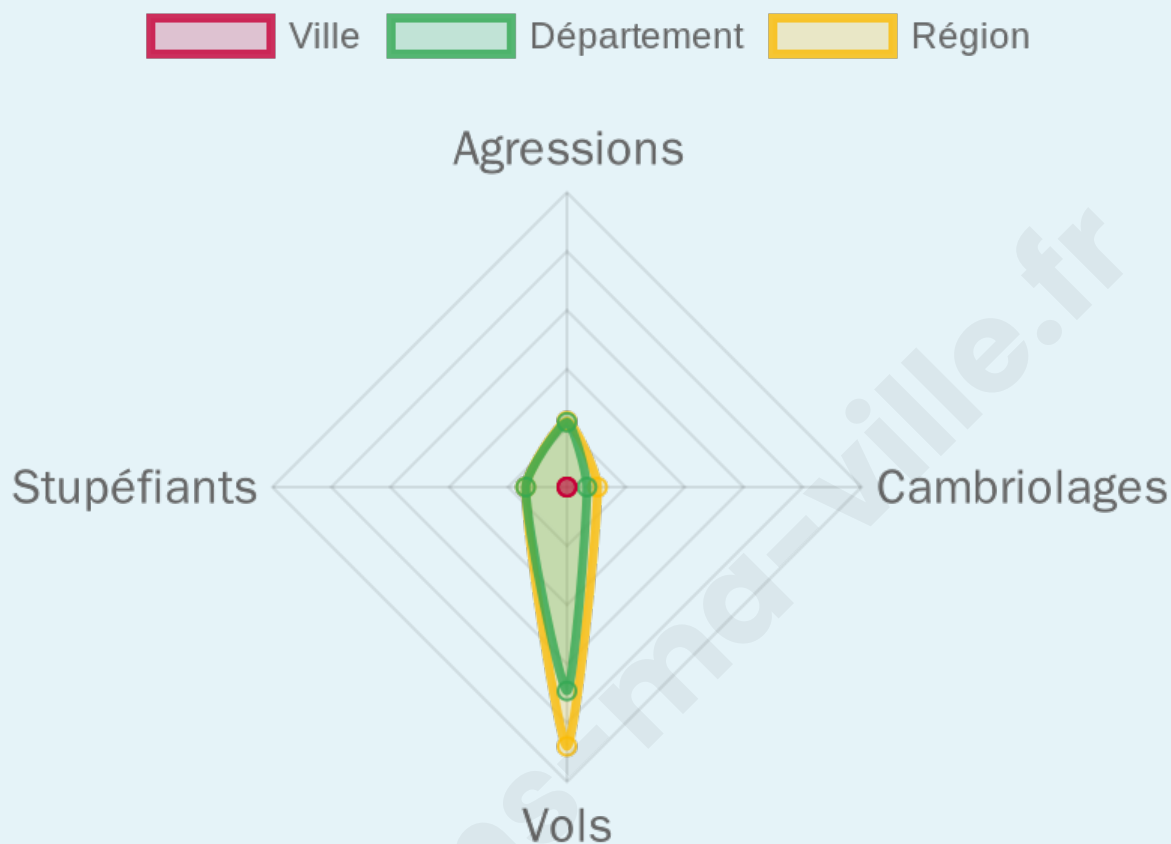
0

## Evolution du nombre d'infractions



## Pour comparer

(en proportion du nombre d'habitants)



Sources : Bases statistiques communale, départementale et régionale de la délinquance enregistrée par la police et la gendarmerie nationales selon les dernières parutions officielles de 2025 portant sur l'année 2024 ([data.gouv](https://data.gouv.fr)).

Agressions physiques / sexuelles : Violences sexuelles, coups et blessures volontaires intrafamiliaux, coups et blessures volontaires, autres coups, blessures volontaires et vols violents sans arme.

Cambriolages : Cambriolages de logements.

Vols : Vols avec armes, vols d'accessoires sur véhicules, vols dans les véhicules, vols de véhicules, vols sans violence contre des personnes, destructions, dégradations volontaires et escroqueries.

Stupéfiants : Trafic de stupéfiants dont (AFD) et usage de stupéfiants.

# Services à la population



## Commerce

Hypermarché	X <u>Villeneuve-sur-Lot</u> 11km
Supermarché	X <u>Pujols</u> 7km
Superette	X <u>Saint-Antoine-de-Ficalba</u> 7km
Boulangerie	X <u>Pujols</u> 7km
Boucherie	X <u>Allez-et-Cazeneuve</u> 7km
Restaurant	X <u>Laugnac</u> 5km
Garage	X <u>Sainte-Colombe-de-Villeneuve</u> 2km
Station-service	X <u>Sainte-Livrade-sur-Lot</u> 8km
Banque	X <u>Sainte-Livrade-sur-Lot</u> 9km
La poste	X <u>Laugnac</u> 4km
Coiffeur	X <u>Saint-Antoine-de-Ficalba</u> 5km
Tabac	X <u>Pujols</u> 7km
Bars / discothèque	X <u>La Croix-Blanche</u> 5km
Bibliothèque	X <u>Laugnac</u> 5km
Cinéma	X <u>Sainte-Livrade-sur-Lot</u> 9km
Vétérinaire	X <u>La Croix-Blanche</u> 6km



## Santé

Pharmacie	X <u>Pujols</u> 7km
Hôpital	X <u>Villeneuve-sur-Lot</u> 10km
Laboratoire d'analyses médicales	X <u>Villeneuve-sur-Lot</u> 10km
Etablissement pour handicapé	X <u>Allez-et-Cazeneuve</u> 6km
EHPA	X <u>Villeneuve-sur-Lot</u> 9km
Médecin	X <u>Pujols</u> 7km
Dentiste	X <u>Villeneuve-sur-Lot</u> 9km
Chirurgien	X <u>Villeneuve-sur-Lot</u> 8km
Dermatologue	X <u>Villeneuve-sur-Lot</u> 8km
Anesthésiste	X <u>Villeneuve-sur-Lot</u> 8km
Gastro-entérologue	X <u>Villeneuve-sur-Lot</u> 9km
Gynécologue	X <u>Villeneuve-sur-Lot</u> 8km
Cancérologue	X <u>Agen</u> 14km
Neurologue	X <u>Pujols</u> 7km
Ophthalmologue	X <u>Villeneuve-sur-Lot</u> 10km
ORL	X <u>Villeneuve-sur-Lot</u> 10km
Cardiologue	X <u>Villeneuve-sur-Lot</u> 8km
Pédiatre	X <u>Agen</u> 14km
Pneumologue	X <u>Agen</u> 16km
Psychologue	X <u>La Croix-Blanche</u> 6km
Radiologue	X <u>Villeneuve-sur-Lot</u> 8km
Rhumatologue	X <u>Agen</u> 15km
Sage-femme	X <u>Villeneuve-sur-Lot</u> 9km



## Éducation

Crèche	X <u>Pujols</u> 4km
Ecole maternelle Public	X <u>Laugnac</u> 5km
Ecole maternelle Privé	X <u>La Brède</u> 100km
Ecole primaire Public	X <u>Castella</u> 3km
Ecole primaire Privé	X <u>Villeneuve-sur-Lot</u> 9km
Collège Public	X <u>Sainte-Livrade-sur-Lot</u> 9km
Collège Privé	X <u>Villeneuve-sur-Lot</u> 9km
Lycée Public	X <u>Villeneuve-sur-Lot</u> 8km
Lycée Privé	X <u>Villeneuve-sur-Lot</u> 9km

Sources : Base Sirene des entreprises et de leurs établissements selon les dernières parutions officielles de 2025 portant sur l'année 2024 ([data.gouv](#)). Liste, localisation et tarifs des professionnels de santé selon les dernières parutions officielles de 2025 portant sur l'année 2024 ([opendatasoft](#)) et FINISS Extraction du Fichier des établissements selon les dernières parutions officielles de 2025 portant sur l'année 2024 ([data.gouv](#)). Adresse et géolocalisation des établissements d'enseignement du premier et second degrés selon les dernières parutions officielles de 2025 portant sur l'année 2024 ([data.education.gouv](#))

## Villes autour de Sembas

Ville	Habitants	Superficie	Pop densité	Pop active	Taux chômage	Revenu moyen	Prix immobilier
Castella	370	12 km <sup>2</sup>	31 h/km <sup>2</sup>	49.5%	5.1%	23 250 €/an	2 573 €/m <sup>2</sup>
Sainte-Colombe-de-Villeneuve	496	18 km <sup>2</sup>	28 h/km <sup>2</sup>	47.2%	3%	25 260 €/an	1 234 €/m <sup>2</sup>
Laugnac	675	17 km <sup>2</sup>	40 h/km <sup>2</sup>	47.9%	5.3%	23 310 €/an	1 778 €/m <sup>2</sup>
La Croix-Blanche	1 075	13 km <sup>2</sup>	83 h/km <sup>2</sup>	51.3%	1.9%	25 250 €/an	1 558 €/m <sup>2</sup>
Cours	195	11 km <sup>2</sup>	18 h/km <sup>2</sup>	46.2%	4.1%	23 100 €/an	1 776 €/m <sup>2</sup>
Saint-Antoine-de-Ficalba	721	10 km <sup>2</sup>	72 h/km <sup>2</sup>	47.2%	5.3%	22 850 €/an	1 563 €/m <sup>2</sup>
Monbalen (1 avis)	451	13 km <sup>2</sup>	35 h/km <sup>2</sup>	47.9%	4.7%	22 590 €/an	1 534 €/m <sup>2</sup>
Dolmayrac (1 avis)	719	19 km <sup>2</sup>	38 h/km <sup>2</sup>	47.4%	4.5%	22 200 €/an	1 573 €/m <sup>2</sup>
Pujols	3 769	25 km <sup>2</sup>	151 h/km <sup>2</sup>	40.5%	3.8%	22 470 €/an	1 452 €/m <sup>2</sup>
Allez-et-Cazeneuve	609	10 km <sup>2</sup>	61 h/km <sup>2</sup>	46.1%	5.3%	23 160 €/an	1 696 €/m <sup>2</sup>
Sainte-Livrade-sur-Lot (7 avis)	6 541	30 km <sup>2</sup>	218 h/km <sup>2</sup>	36.2%	5.6%	18 320 €/an	1 232 €/m <sup>2</sup>
Madaillan	648	24 km <sup>2</sup>	27 h/km <sup>2</sup>	48%	3.1%	26 260 €/an	1 689 €/m <sup>2</sup>
Bajamont (1 avis)	1 034	12 km <sup>2</sup>	86 h/km <sup>2</sup>	43%	3.5%	25 330 €/an	1 637 €/m <sup>2</sup>
Villeneuve-sur-Lot (44 avis)	22 350	81 km <sup>2</sup>	276 h/km <sup>2</sup>	37.7%	6.9%	19 420 €/an	1 225 €/m <sup>2</sup>
Bias	2 977	12 km <sup>2</sup>	248 h/km <sup>2</sup>	38.1%	6.1%	21 040 €/an	1 332 €/m <sup>2</sup>

bien-dans-ma-ville.fr



# **Vous aimez votre ville ? Notez-la !**

Et faites-nous part de vos remarques constructives



Avec

**BIEN** dans ma **VILLE** 