



Version web

Ville de Selles

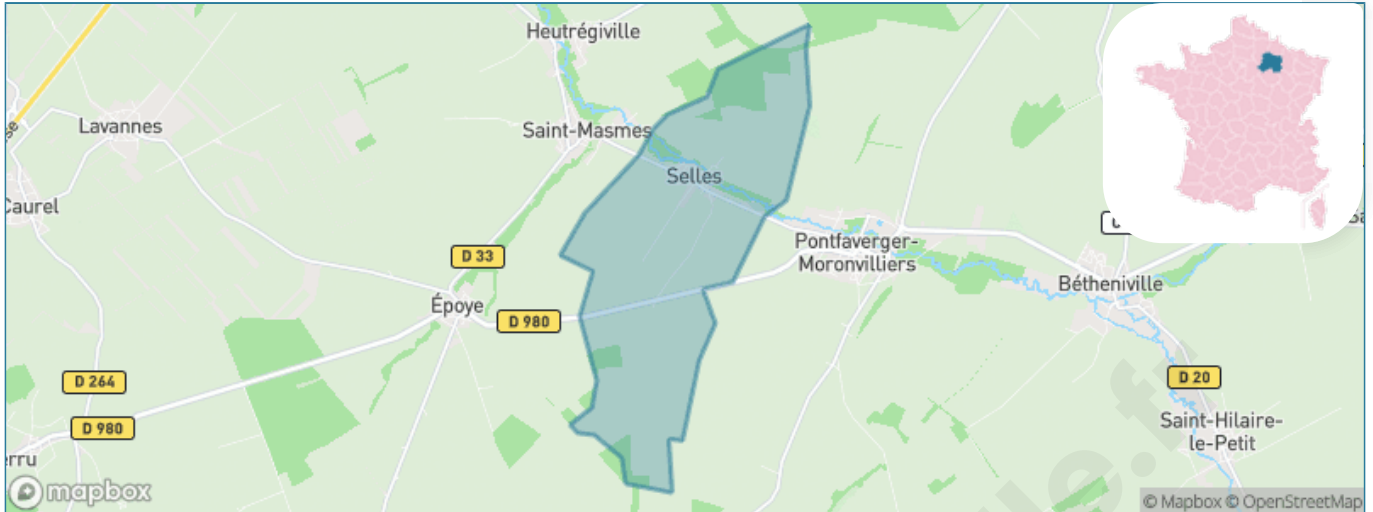
Présenté par

BIEN dans
ma **VILLE** 

Sommaire

Situation géographique	3
Statistiques sur la population	4
Evolution du nombre d'habitants	4
Tranche d'âge	5
0-14 ans	5
15-29 ans	5
30-44 ans	5
45-59 ans	5
60-74 ans	5
75-89 ans	5
90 ans et +	5
Activité professionnelle	5
Agriculteurs	5
Artisans, Commerçants	5
Cadres et sup.	5
Professions intermédiaires	5
Employé	5
Ouvrier	5
Retraité	5
Autres	5
Niveau de diplôme	6
Sans diplôme ou CEP	6
Brevet, BEPC, DNB	6
CAP-BEP ou équivalent	6
BAC ou équivalent	6
BAC+2	6
BAC+3 ou +4	6
BAC+5 ou plus	6
Composition des ménages	6
Couple sans enfant	6
Couple avec enfant(s)	6
Famille monoparentale	6
Colocation / Autre	6
Personnes seules	6
Profils électoraux	7
Premier tour	7
Sécurité	9
Evolution du nombre d'infractions	9
Pour comparer	10
Services à la population	11
Commerce	11
Éducation	11
Villes autour de Selles	13

Situation géographique



i Informations clés

- **Région** : Grand Est
- **Département** : Marne
- **Code postal** : 51490
- **Superficie** : 11 km²



Marne
LE DÉPARTEMENT

Statistiques sur la population



Nombre d'habitants

464



Age moyen

36 ans



Pop active

48.7%



Taux chômage

4.6%



Pop densité

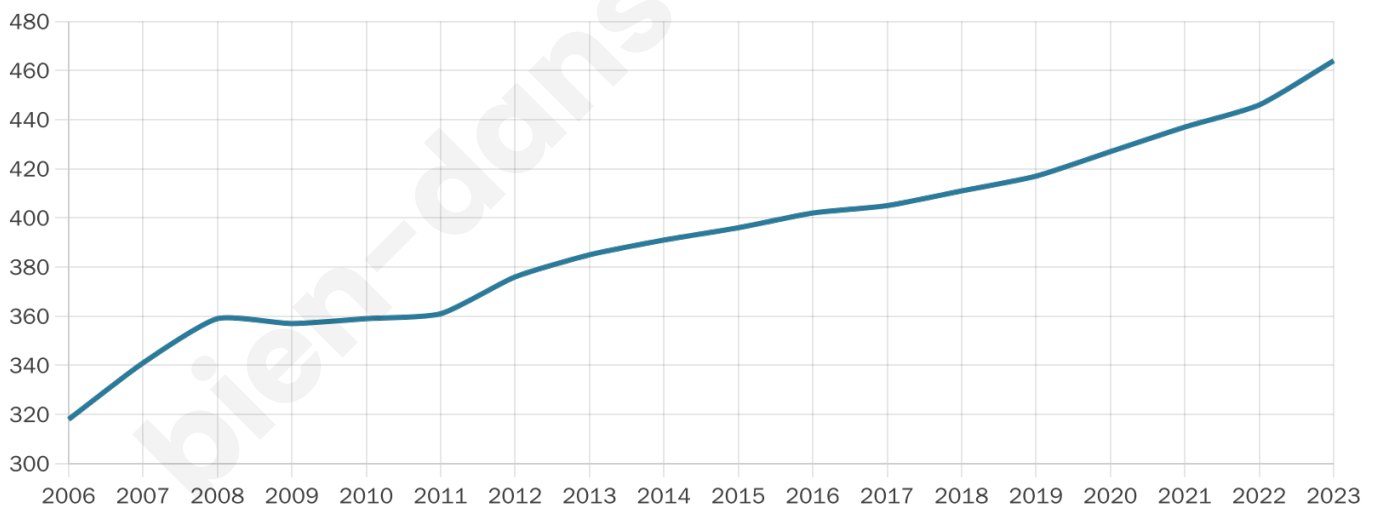
42 h/km²



Revenu moyen

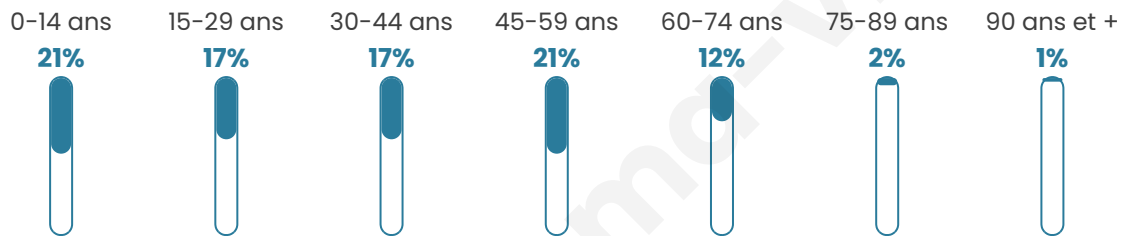
24 060 €/an

Evolution du nombre d'habitants

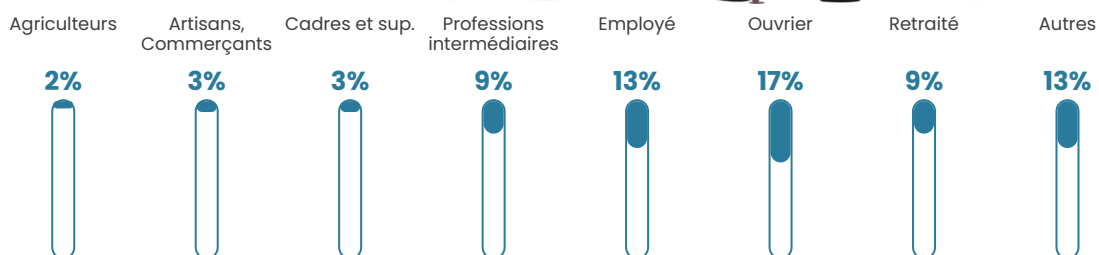


Sources : Institut national de la statistique et des études économiques (insee) selon Les dernières parutions officielles de 2024 portant sur les années 2020, 2021 et 2022.

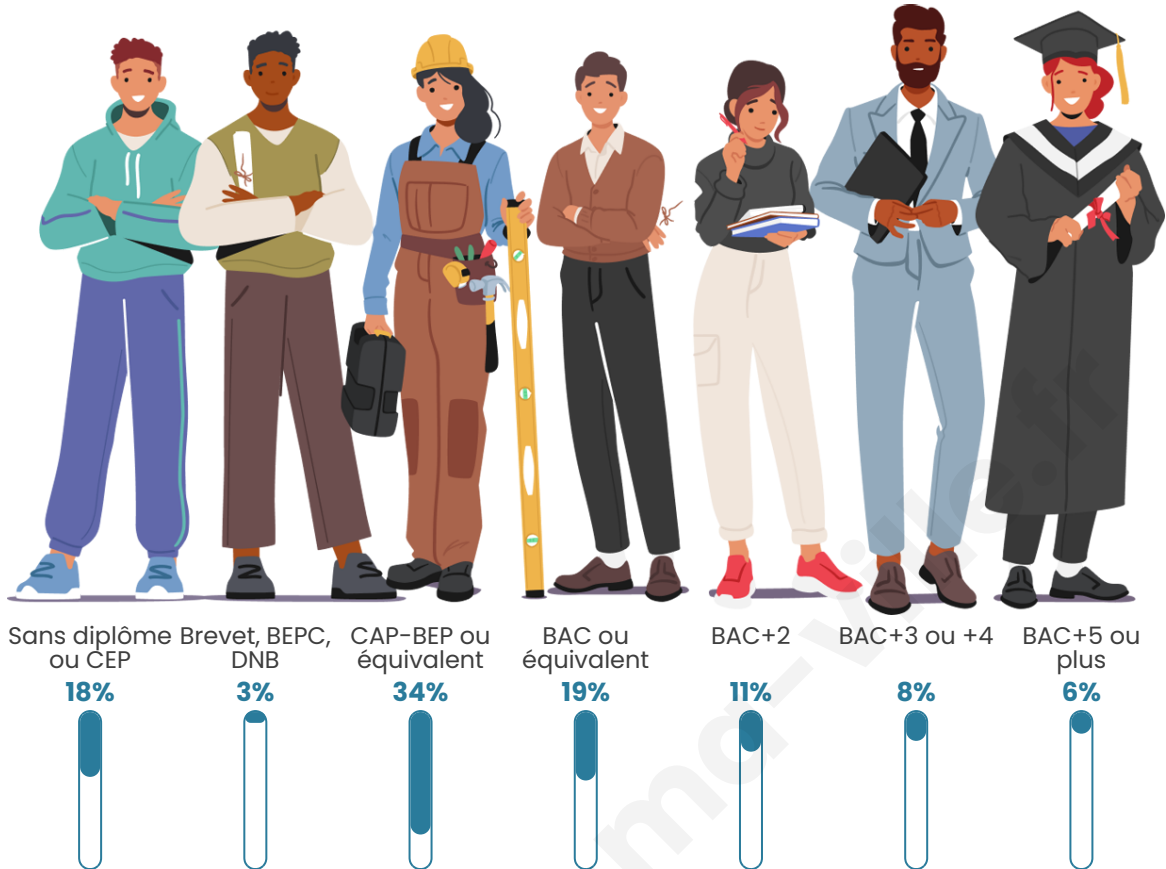
Tranche d'âge



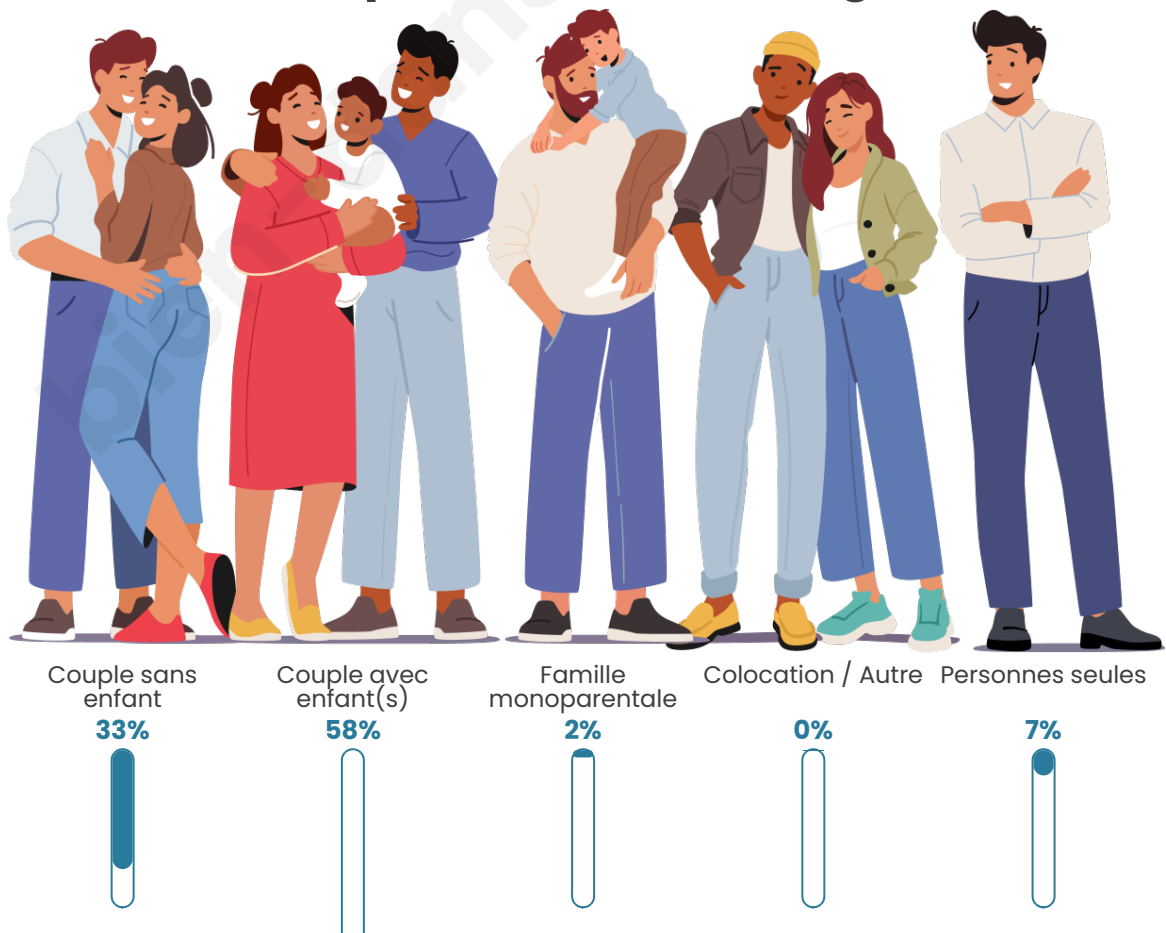
Activité professionnelle



Niveau de diplôme



Composition des ménages





Profils électoraux

Premier tour

	Marine LE PEN	39.23 %
	Emmanuel MACRON	24.62 %
	Éric ZEMMOUR	10.38 %
	Jean-Luc MÉLENCHON	7.69 %
	Valérie PÉCRESSÉ	7.69 %
	Jean LASSALLE	4.23 %
	Nicolas DUPONT-AIGNAN	2.69 %
	Philippe POUTOU	1.54 %
	Fabien ROUSSEL	0.77 %
	Anne HIDALGO	0.77 %
	Yannick JADOT	0.38 %
	Nathalie ARTHAUD	0.00 %

332 inscrits

Participation : 78.61%

Votes blancs : 0.38%

Votes nuls : 0.00%

Second tourEmmanuel
MACRON

35,47 %



Marine LE PEN

64,53 %

332 inscrits

Participation : 77.41%

Votes blancs : 7.39%

Votes nuls : 1.56%

bien-dans-ma-ville.fr

Sécurité



Agressions physiques / sexuelles

0



Cambriolages

0



Vols / dégradations

0



Stupéfiants

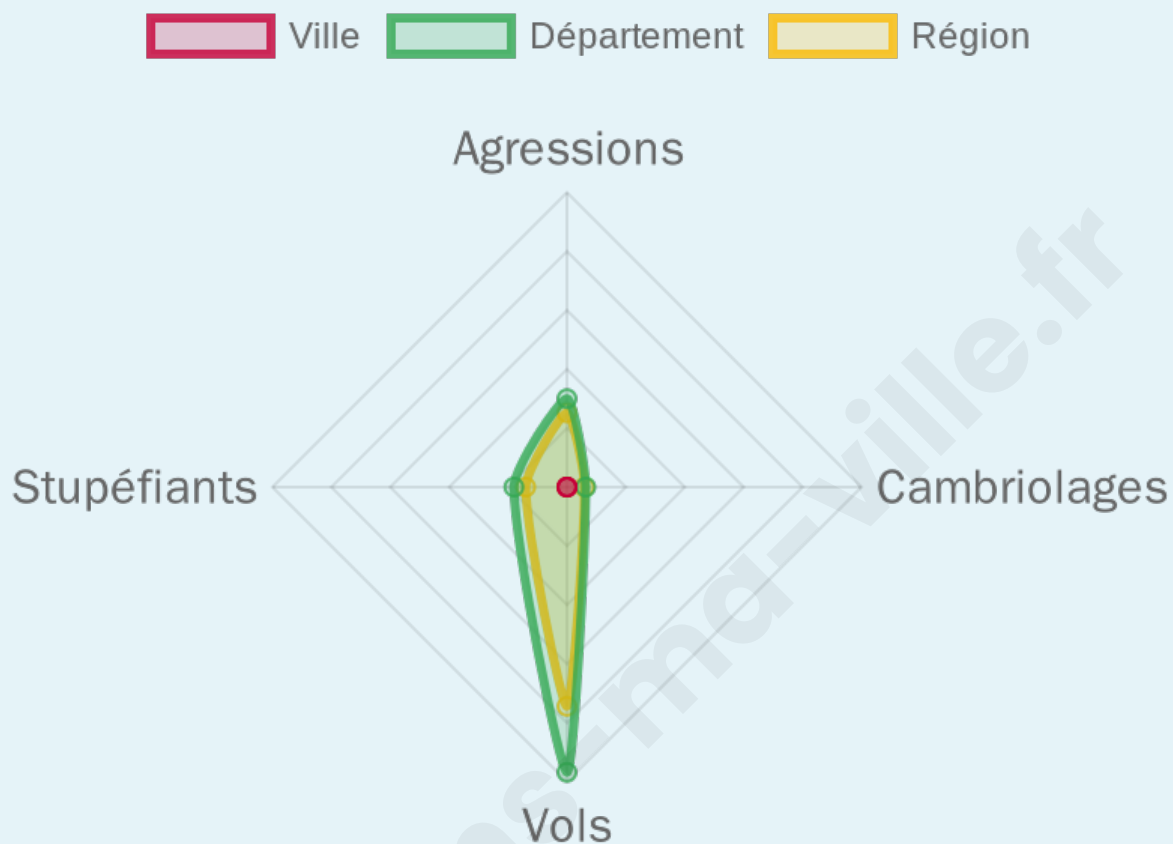
0

Evolution du nombre d'infractions



Pour comparer

(en proportion du nombre d'habitants)



Sources : Bases statistiques communale, départementale et régionale de la délinquance enregistrée par la police et la gendarmerie nationales selon les dernières parutions officielles de 2025 portant sur l'année 2024 ([data.gouv](https://data.gouv.fr)).

Agressions physiques / sexuelles : Violences sexuelles, coups et blessures volontaires intrafamiliaux, coups et blessures volontaires, autres coups, blessures volontaires et vols violents sans arme.

Cambriolages : Cambriolages de logements.

Vols : Vols avec armes, vols d'accessoires sur véhicules, vols dans les véhicules, vols de véhicules, vols sans violence contre des personnes, destructions, dégradations volontaires et escroqueries.

Stupéfiants : Trafic de stupéfiants dont (AFD) et usage de stupéfiants.

Services à la population



Commerce

Hypermarché	X Goincourt 15km
Supermarché	X Pontfaverger-Moronvilliers 3km
Superette	X Pontfaverger-Moronvilliers 2km
Boulangerie	X Saint-Masmes 2km
Boucherie	X Warmeriville 8km
Restaurant	X Époye 3km
Garage	X Saint-Masmes 2km
Station-service	X Pontfaverger-Moronvilliers 3km
Banque	X Bétheniville 6km
La poste	X Pontfaverger-Moronvilliers 2km
Coiffeur	X Pontfaverger-Moronvilliers 2km
Tabac	X Witry-lès-Reims 13km
Bars / discothèque	X Bétheniville 6km
Bibliothèque	X Beaumont-sur-Vesle 16km
Cinéma	X Reims 17km
Vétérinaire	X Pontfaverger-Moronvilliers 3km



Santé

Pharmacie	X Pontfaverger-Moronvilliers 3km
Hôpital	X Reims 18km
Laboratoire d'analyses médicales	X Reims 17km
Etablissement pour handicapé	X Cernay-lès-Reims 12km
EHPA	X Juniville 13km
Médecin	X Pontfaverger-Moronvilliers 2km
Dentiste	X Pontfaverger-Moronvilliers 2km
Chirurgien	X Reims 20km
Dermatologue	X Reims 19km
Anesthésiste	X Reims 20km
Gastro-entérologue	X Cormontreuil 19km
Gynécologue	X Reims 18km
Cancérologue	X Reims 20km
Neurologue	X Reims 19km
Ophtalmologue	X Reims 18km
ORL	X Reims 18km
Cardiologue	X Taissy 18km
Pédiatre	X Reims 18km
Pneumologue	X Reims 20km
Psychologue	X Reims 18km
Radiologue	X Reims 19km
Rhumatologue	X Reims 18km
Sage-femme	X Bazancourt 11km



Éducation

Crèche	X Pontfaverger-Moronvilliers 2km
Ecole maternelle Public	X Pontfaverger-Moronvilliers 2km
Ecole maternelle Privé	X Fismes 44km
Ecole primaire Public	X Saint-Masmes 2km
Ecole primaire Privé	X Warmeriville 8km
Collège Public	X Pontfaverger-Moronvilliers 2km
Collège Privé	X Reims 17km
Lycée Public	X Reims 17km
Lycée Privé	X Bétheny 18km

Sources : Base Sirene des entreprises et de leurs établissements selon les dernières parutions officielles de 2025 portant sur l'année 2024 ([data.gouv](#)). Liste, localisation et tarifs des professionnels de santé selon les dernières parutions officielles de 2025 portant sur l'année 2024 ([opendatasoft](#)) et FINISS Extraction du Fichier des établissements selon les dernières parutions officielles de 2025 portant sur l'année 2024 ([data.gouv](#)). Adresse et géolocalisation des établissements d'enseignement du premier et second degrés selon les

bien-dans-ma-ville.fr

Villes autour de Selles

Ville	Habitants	Superficie	Pop densité	Pop active	Taux chômage	Revenu moyen	Prix immobilier
Saint-Masmes	550	6 km ²	92 h/km ²	45.8%	3.1%	24 200 €/an	2 199 €/m ²
Pontfaverger-Moronvilliers (1 avis)	1 734	31 km ²	56 h/km ²	49.4%	4.8%	21 990 €/an	1 521 €/m ²
Heutrégiville	508	11 km ²	46 h/km ²	47.2%	2%	26 710 €/an	1 779 €/m ²
Époye (1 avis)	416	15 km ²	28 h/km ²	51%	3.4%	26 040 €/an	1 633 €/m ²
Bétheniville	1 259	17 km ²	74 h/km ²	53.1%	3.7%	23 670 €/an	1 275 €/m ²
Aussoince	236	19 km ²	12 h/km ²	47.9%	3%	27 290 €/an	1 432 €/m ²
Warmeriville (4 avis)	2 749	23 km ²	120 h/km ²	47.8%	3.1%	25 590 €/an	1 953 €/m ²
Beine-Nauroy	1 044	42 km ²	25 h/km ²	46.9%	1.8%	27 620 €/an	1 916 €/m ²
Ménil-Lépinois	148	18 km ²	8 h/km ²	48.6%	1.4%	28 830 €/an	1 116 €/m ²
Saint-Hilaire-le-Petit	356	22 km ²	16 h/km ²	48.6%	2.8%	23 400 €/an	1 285 €/m ²
Isles-sur-Suipe	975	12 km ²	81 h/km ²	50.5%	2.6%	26 170 €/an	1 936 €/m ²
Hauviné	311	14 km ²	22 h/km ²	52.1%	2.3%	22 300 €/an	NC
La Neuville-en-Tourne-à-Fuy	533	27 km ²	20 h/km ²	46.9%	3%	24 060 €/an	1 026 €/m ²
Lavannes	583	17 km ²	34 h/km ²	42.5%	1.5%	30 680 €/an	2 262 €/m ²
Caurel	693	9 km ²	77 h/km ²	45.7%	2.3%	29 120 €/an	2 179 €/m ²

bien-dans-ma-ville.fr



Vous aimez votre ville ? Notez-la !

Et faites-nous part de vos remarques constructives



Avec

BIEN dans ma **VILLE** 