



Version web

Ville de Le Sauze-du-Lac

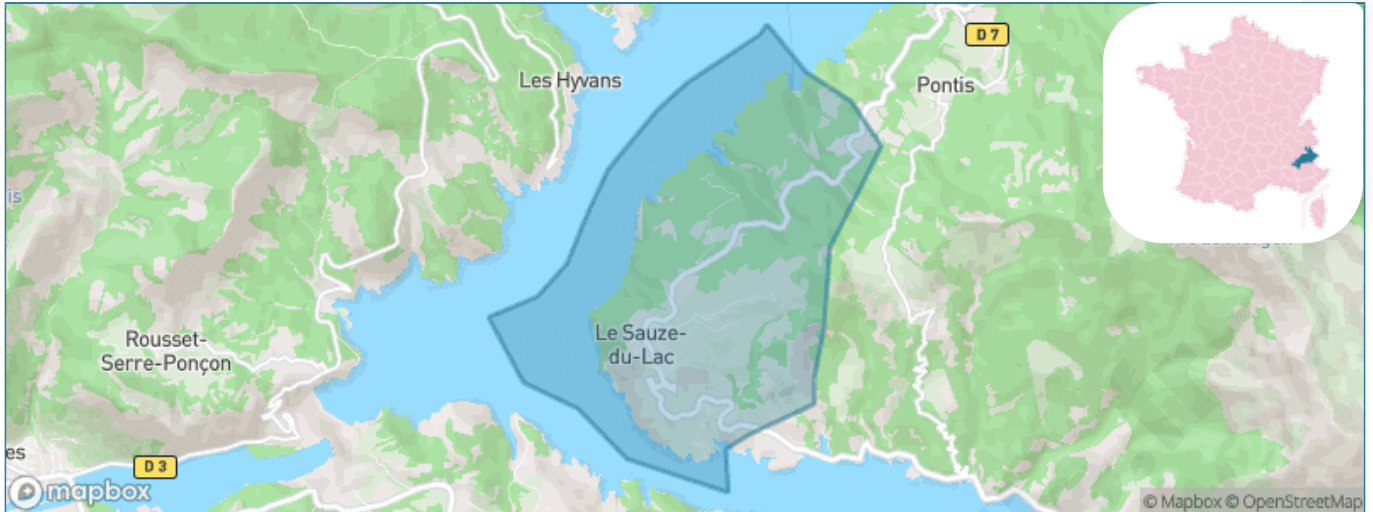
Présenté par

BIEN dans
ma **VILLE** 

Sommaire

Situation géographique	3
Statistiques sur la population	4
Evolution du nombre d'habitants	4
Tranche d'âge	5
0-14 ans	5
15-29 ans	5
30-44 ans	5
45-59 ans	5
60-74 ans	5
75-89 ans	5
90 ans et +	5
Activité professionnelle	5
Agriculteurs	5
Artisans, Commerçants	5
Cadres et sup.	5
Professions intermédiaires	5
Employé	5
Ouvrier	5
Retraité	5
Autres	5
Niveau de diplôme	6
Sans diplôme ou CEP	6
Brevet, BEPC, DNB	6
CAP-BEP ou équivalent	6
BAC ou équivalent	6
BAC+2	6
BAC+3 ou +4	6
BAC+5 ou plus	6
Composition des ménages	6
Couple sans enfant	6
Couple avec enfant(s)	6
Famille monoparentale	6
Colocation / Autre	6
Personnes seules	6
Profil électoraux	7
Premier tour	7
Sécurité	8
Evolution du nombre d'infractions	8
Pour comparer	9
Services à la population	10
Commerce	10
Éducation	10
Villes autour de Le Sauze-du-Lac	12
Avis sur la ville de Le Sauze-du-Lac	13
Moyenne par critère	13
Villes autour de Le Sauze-du-Lac	13
Répartition des avis par note	13
Répartition des avis par note	13

Situation géographique



i Informations clés

- **Région** : Provence-Alpes-Côte d'Azur
- **Département** : Hautes-Alpes
- **Code postal** : 05160
- **Superficie** : 8 km²



Statistiques sur la population



Nombre d'habitants

159



Age moyen

46 ans



Pop active

40.9%



Taux chômage

10.1%



Pop densité

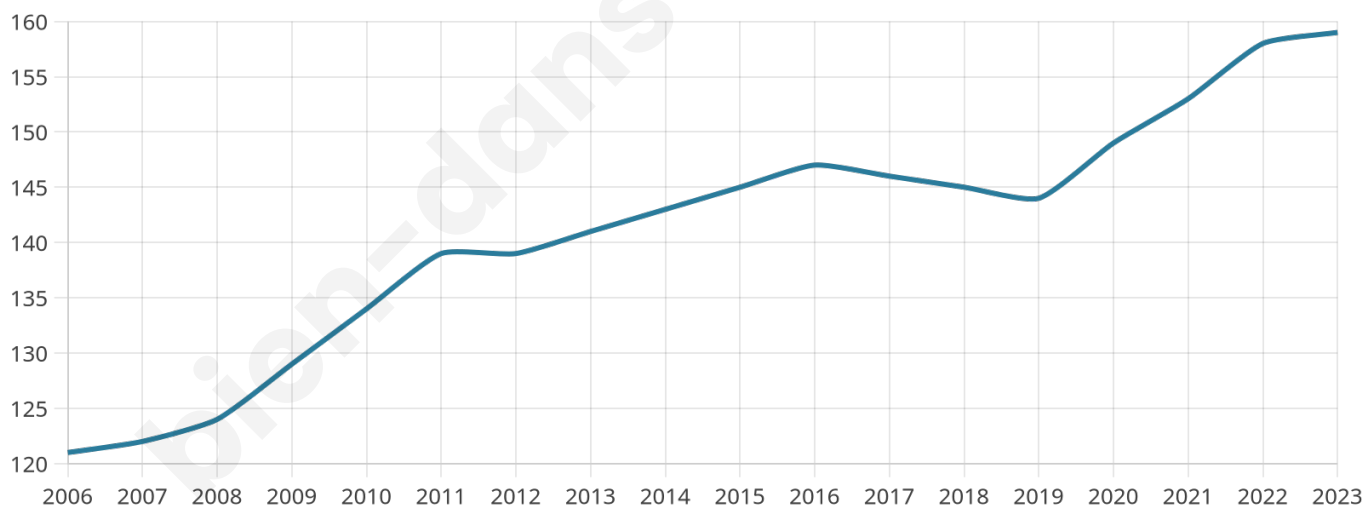
20 h/km²



Revenu moyen

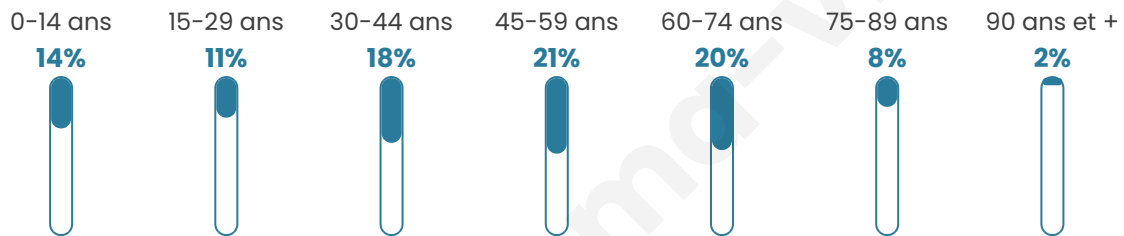
20 820 €/an

Evolution du nombre d'habitants

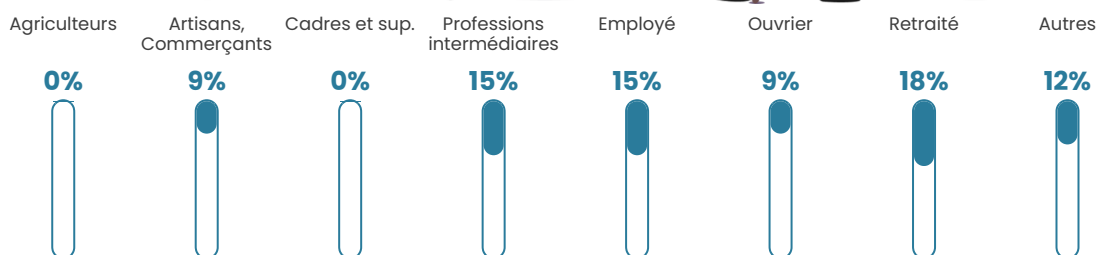


Sources : Institut national de la statistique et des études économiques (insee) selon Les dernières parutions officielles de 2024 portant sur les années 2020, 2021 et 2022.

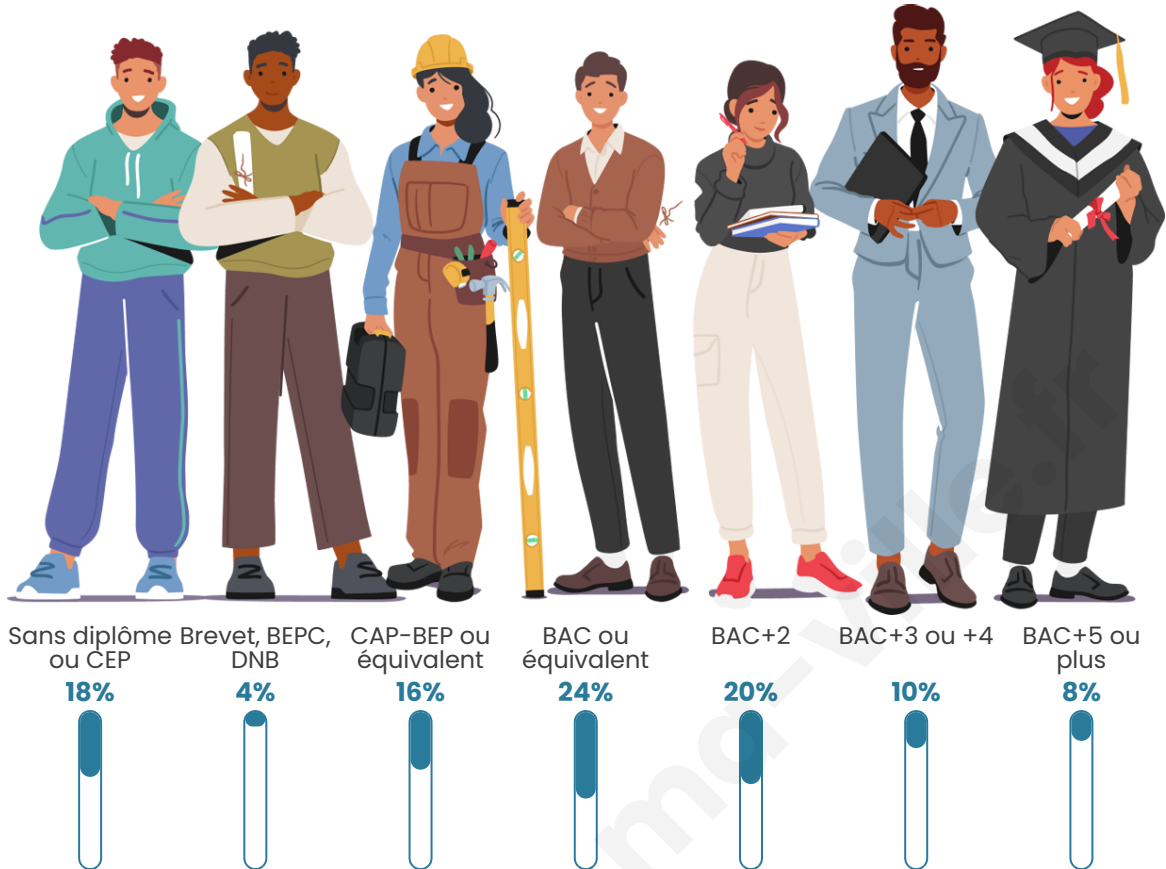
Tranche d'âge



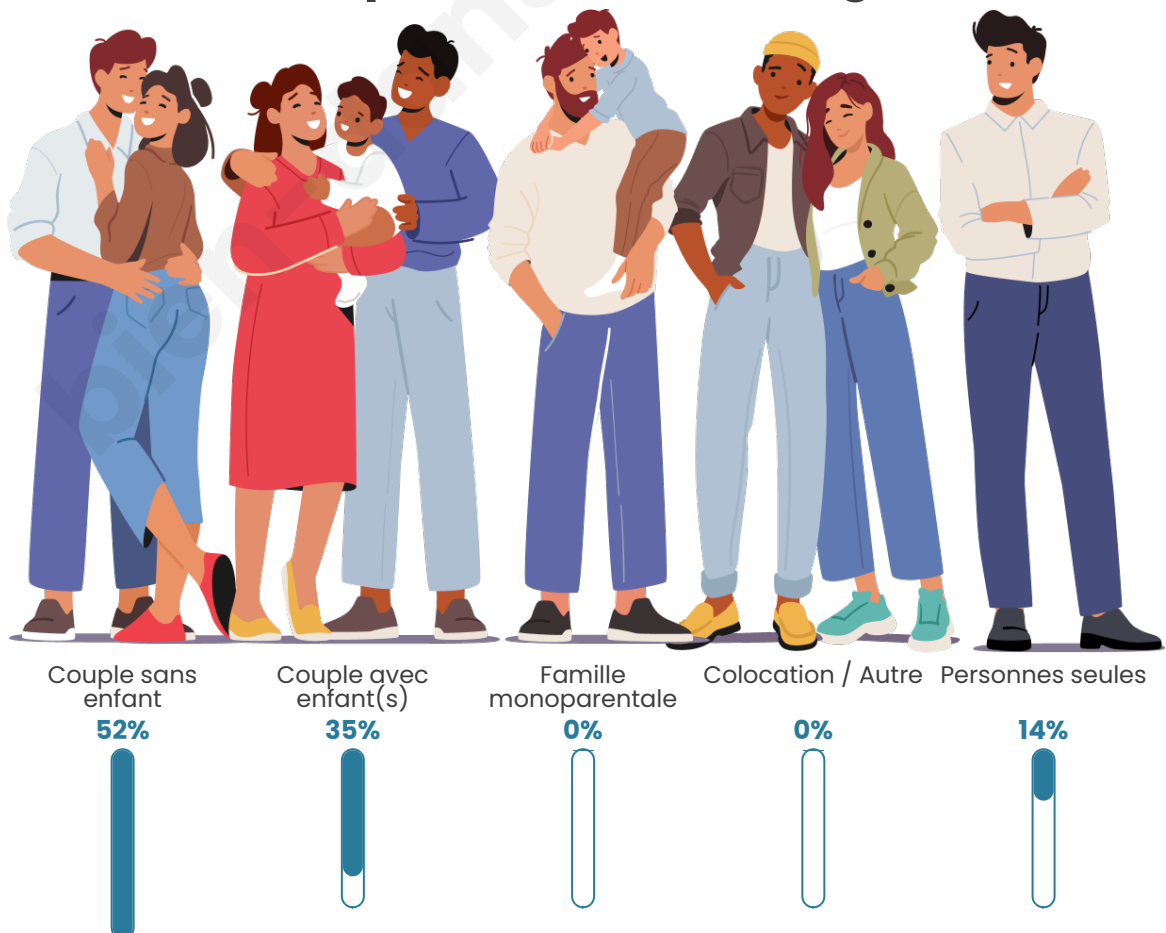
Activité professionnelle



Niveau de diplôme



Composition des ménages





Profils électoraux

Premier tour

	Emmanuel MACRON	30.00 %
	Marine LE PEN	28.00 %
	Jean-Luc MÉLENCHON	14.00 %
	Jean LASSALLE	6.00 %
	Éric ZEMMOUR	5.00 %
	Valérie PÉCRESSÉ	5.00 %
	Fabien ROUSSEL	3.00 %
	Yannick JADOT	3.00 %
	Philippe POUTOU	3.00 %
	Nicolas DUPONT-AIGNAN	2.00 %
	Anne HIDALGO	1.00 %
	Nathalie ARTHAUD	0.00 %

Second tour

	Emmanuel MACRON	52,63 %
	Marine LE PEN	47,37 %

132 inscrits

Participation : 81.82%

Votes blancs : 8.33%

Votes nuls : 3.7%

132 inscrits

Participation : 77.27%

Votes blancs : 0.00%

Votes nuls : 1.96%

Sécurité



Agressions physiques / sexuelles

0



Cambriolages

0



Vols / dégradations

0



Stupéfiants

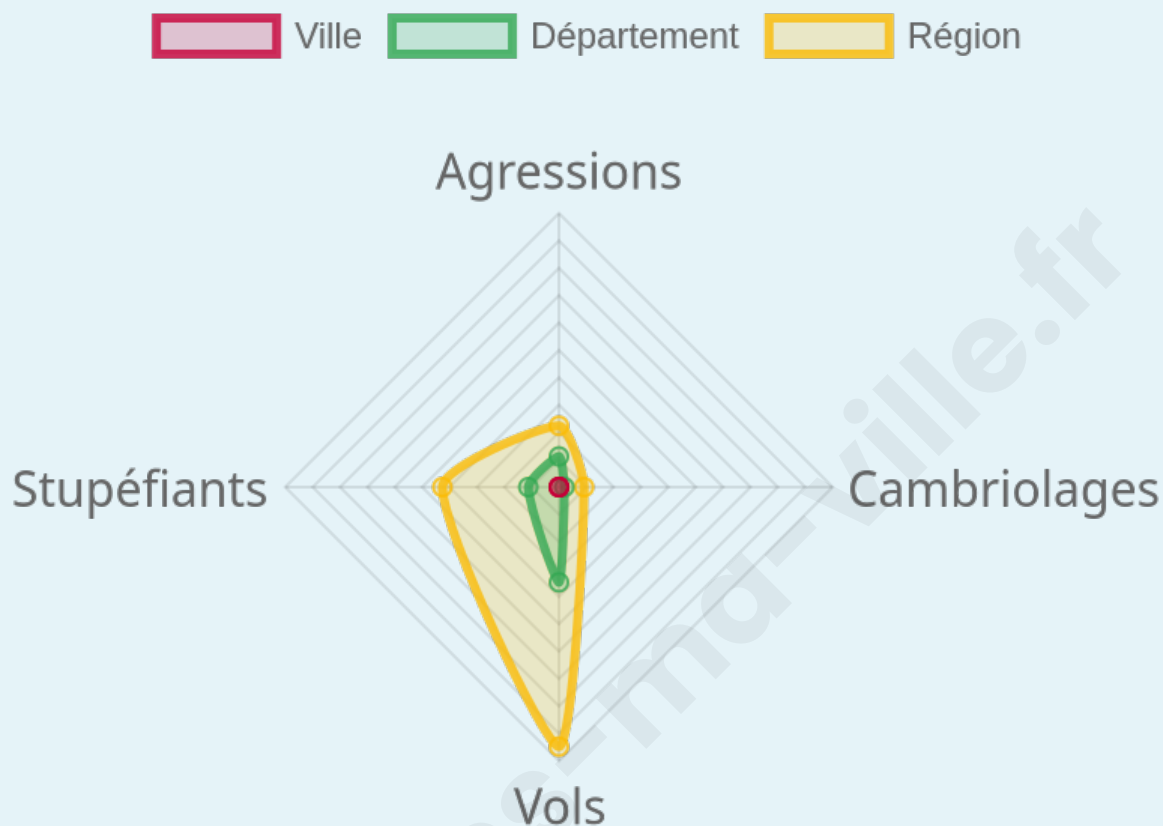
0

Evolution du nombre d'infractions



Pour comparer

(en proportion du nombre d'habitants)



Sources : Bases statistiques communale, départementale et régionale de la délinquance enregistrée par la police et la gendarmerie nationales selon les dernières parutions officielles de 2025 portant sur l'année 2024 ([data.gouv](https://data.gouv.fr)).

Agressions physiques / sexuelles : Violences sexuelles, coups et blessures volontaires intrafamiliaux, coups et blessures volontaires, autres coups, blessures volontaires et vols violents sans arme.

Cambriolages : Cambriolages de logements.

Vols : Vols avec armes, vols d'accessoires sur véhicules, vols dans les véhicules, vols de véhicules, vols sans violence contre des personnes, destructions, dégradations volontaires et escroqueries.

Stupéfiants : Trafic de stupéfiants dont (AFD) et usage de stupéfiants.

Services à la population



Commerce

Hypermarché	X <u>Gap</u> 19km
Supermarché	X <u>Chorges</u> 8km
Superette	X <u>Ubaye-Serre-Ponçon</u> 3km
Boulangerie	X <u>Ubaye-Serre-Ponçon</u> 5km
Boucherie	X <u>Espinasses</u> 7km
Restaurant	3
Garage	X <u>Ubaye-Serre-Ponçon</u> 4km
Station-service	X <u>Chorges</u> 8km
Banque	X <u>Chorges</u> 8km
La poste	X <u>Espinasses</u> 7km
Coiffeur	X <u>Ubaye-Serre-Ponçon</u> 3km
Tabac	X <u>Espinasses</u> 7km
Bars / discothèque	X <u>Ubaye-Serre-Ponçon</u> 3km
Bibliothèque	X <u>Gap</u> 19km
Cinéma	X <u>Embrun</u> 17km
Vétérinaire	X <u>Chorges</u> 8km



Santé

Pharmacie	X <u>Espinasses</u> 7km
Hôpital	X <u>Embrun</u> 17km
Laboratoire d'analyses médicales	X <u>Embrun</u> 16km
Etablissement pour handicapé	X <u>Savines-le-Lac</u> 9km
EHPA	X <u>Ubaye-Serre-Ponçon</u> 4km
Médecin	X <u>Espinasses</u> 7km
Dentiste	X <u>Chorges</u> 8km
Chirurgien	X <u>Chorges</u> 8km
Dermatologue	X <u>Tallard</u> 20km
Anesthésiste	X <u>Gap</u> 22km
Gastro-entérologue	X <u>Gap</u> 22km
Gynécologue	X <u>Embrun</u> 16km
Cancérologue	X <u>Manosque</u> 83km
Neurologue	X <u>Gap</u> 22km
Ophthalmologue	X <u>Embrun</u> 18km
ORL	X <u>Gap</u> 22km
Cardiologue	X <u>Tallard</u> 20km
Pédiatre	X <u>Digne-les-Bains</u> 44km
Pneumologue	X <u>Oraison</u> 70km
Psychologue	X <u>Gap</u> 21km
Radiologue	X <u>Gap</u> 20km
Rhumatologue	X <u>Embrun</u> 17km
Sage-femme	X <u>Chorges</u> 8km



Éducation

Crèche	X <u>Ubaye-Serre-Ponçon</u> 5km
Ecole maternelle Public	X <u>Seyne</u> 15km
Ecole maternelle Privé	X <u>Grenoble</u> 91km
Ecole primaire Public	X <u>Ubaye-Serre-Ponçon</u> 3km
Ecole primaire Privé	X <u>Gap</u> 21km
Collège Public	X <u>La Bâtie-Neuve</u> 13km
Collège Privé	X <u>Gap</u> 21km
Lycée Public	X <u>Embrun</u> 16km
Lycée Privé	X <u>Gap</u> 21km

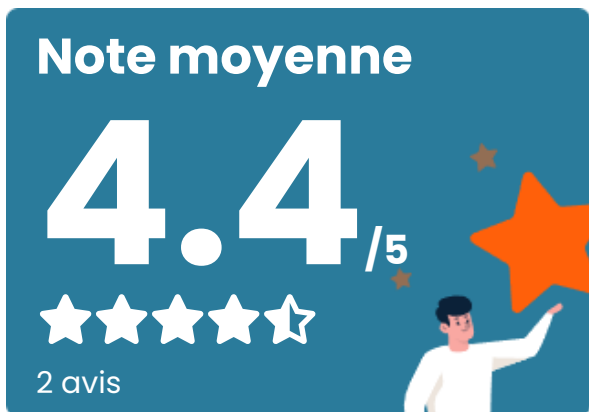
Sources : Base Sirene des entreprises et de leurs établissements selon les dernières parutions officielles de 2025 portant sur l'année 2024 ([data.gouv](https://data.gouv.fr)). Liste, localisation et tarifs des professionnels de santé selon les dernières parutions officielles de 2025 portant sur l'année 2024 ([opendatasoft](https://opendatasoft.com)) et FINESS Extraction du Fichier des établissements selon les dernières parutions officielles de 2025 portant sur l'année 2024 ([data.gouv](https://data.gouv.fr)). Adresse et géolocalisation des établissements d'enseignement du premier et second degrés selon les dernières parutions officielles de 2025 portant sur l'année 2024 ([data.education.gouv](https://data.education.gouv.fr))

bien-dans-ma-ville.fr

Villes autour de Le Sauze-du-Lac

Ville	Habitants	Superficie	Pop densité	Pop active	Taux chômage	Revenu moyen	Prix immobilier
Ubaye-Serre-Ponçon	786	62 km ²	13 h/km ²	45%	3.6%	19 920 €/an	1 831 €/m ²
Pontis	96	14 km ²	7 h/km ²	35.4%	2.1%	NC	1 949 €/m ²
Rousset	167	14 km ²	12 h/km ²	41.3%	3%	21 400 €/an	1 674 €/m ²
Espinasses (1 avis)	777	13 km ²	60 h/km ²	39%	3.9%	19 420 €/an	1 474 €/m ²
Prunières	318	13 km ²	24 h/km ²	42.5%	3.8%	24 560 €/an	2 340 €/m ²
Chorges (3 avis)	3 146	53 km ²	59 h/km ²	45.8%	5%	22 770 €/an	2 443 €/m ²
Montclar (1 avis)	394	23 km ²	17 h/km ²	47.5%	4.6%	21 240 €/an	1 814 €/m ²
Savines-le-Lac (2 avis)	1 102	25 km ²	44 h/km ²	43.9%	3.5%	22 720 €/an	2 674 €/m ²
Théus	232	16 km ²	15 h/km ²	50%	4.3%	18 420 €/an	734 €/m ²
Montgardin	481	15 km ²	32 h/km ²	48.2%	3.3%	23 700 €/an	2 873 €/m ²
Bréziers	229	30 km ²	8 h/km ²	52.4%	5.2%	19 960 €/an	1 146 €/m ²
Rochebrune	195	12 km ²	16 h/km ²	50.3%	8.7%	22 960 €/an	2 265 €/m ²
Saint-Apollinaire	209	7 km ²	30 h/km ²	38.3%	6.2%	23 750 €/an	3 042 €/m ²
Le Lauzet-Ubaye	229	66 km ²	3 h/km ²	43.2%	5.2%	18 050 €/an	1 708 €/m ²
Saint-Martin-lès-Seyne	7	12 km ²	1 h/km ²	57.1%	0%	NC	959 €/m ²

Avis sur la ville de Le Sauze-du-Lac



Moyenne par critère



Villes autour de Le Sauze-du-Lac

Ville	Note globale	Sécurité	Éducation	Sport Loisir	Environnement	Vie pratique
Ubaye-Serre-Ponçon	-	-	-	-	-	-
Pontis	-	-	-	-	-	-
Rousset	-	-	-	-	-	-
Espinasses (1 avis)	4.6	4.0	5.0	5.0	4.0	5.0
Prunières	-	-	-	-	-	-
Chorges (3 avis)	4.2	4.7	4.3	4.0	4.7	3.3
Montclar (1 avis)	4.8	5.0	5.0	5.0	5.0	4.0
Savines-le-Lac (2 avis)	3.8	5.0	3.0	4.5	3.5	3.0
Théus	-	-	-	-	-	-
Montgardin	-	-	-	-	-	-
Bréziers	-	-	-	-	-	-
Rochebrune	-	-	-	-	-	-
Saint-Apollinaire	-	-	-	-	-	-
Le Lauzet-Ubaye	-	-	-	-	-	-
Saint-Martin-lès-Seyne	-	-	-	-	-	-



Vous aimez votre ville ? Notez-la !

Et faites-nous part de vos remarques constructives



Avec

BIEN dans
ma **VILLE** 