



Version web

# Ville de Sanry-sur-Nied

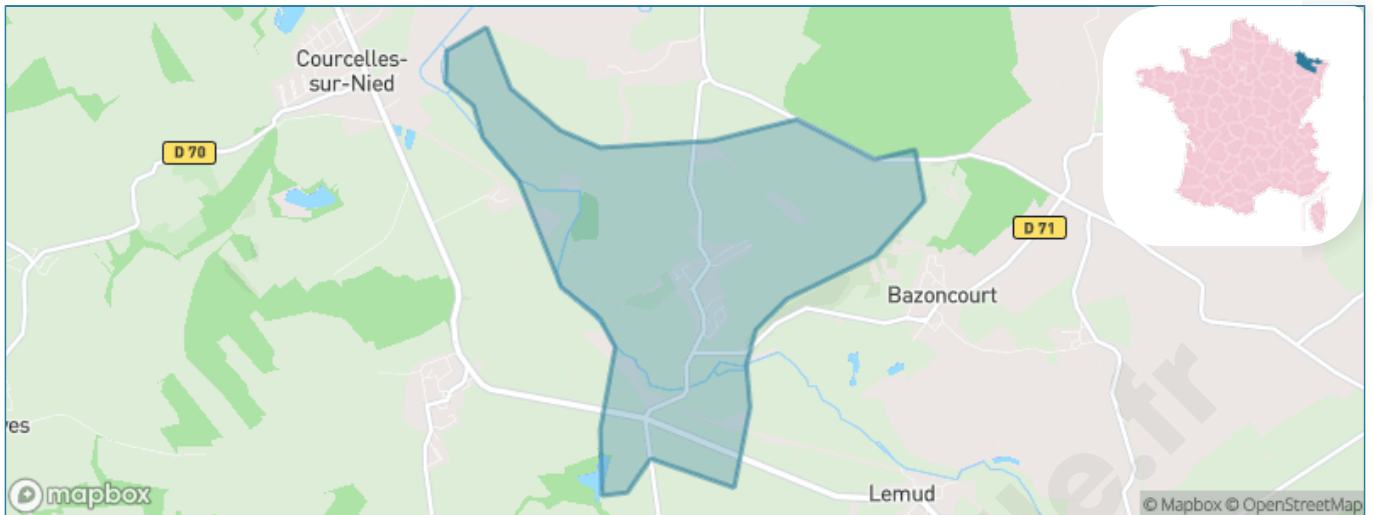
Présenté par



# Sommaire

Situation géographique .....	3
Statistiques sur la population .....	4
Evolution du nombre d'habitants .....	4
Tranche d'âge .....	5
0-14 ans .....	5
15-29 ans .....	5
30-44 ans .....	5
45-59 ans .....	5
60-74 ans .....	5
75-89 ans .....	5
90 ans et + .....	5
Activité professionnelle .....	5
Agriculteurs .....	5
Artisans, Commerçants .....	5
Cadres et sup. ....	5
Professions intermédiaires .....	5
Employé .....	5
Ouvrier .....	5
Retraité .....	5
Autres .....	5
Niveau de diplôme .....	6
Sans diplôme ou CEP .....	6
Brevet, BEPC, DNB .....	6
CAP-BEP ou équivalent .....	6
BAC ou équivalent .....	6
BAC+2 .....	6
BAC+3 ou +4 .....	6
BAC+5 ou plus .....	6
Composition des ménages .....	6
Couple sans enfant .....	6
Couple avec enfant(s) .....	6
Famille monoparentale .....	6
Colocation / Autre .....	6
Personnes seules .....	6
Profil électoraux .....	7
Premier tour .....	7
Sécurité .....	8
Evolution du nombre d'infractions .....	8
Pour comparer .....	9
Services à la population .....	10
Commerce .....	10
Éducation .....	10
Villes autour de Sanry-sur-Nied .....	11
Avis sur la ville de Sanry-sur-Nied .....	12
Moyenne par critère .....	12
Villes autour de Sanry-sur-Nied .....	12
Répartition des avis par note .....	12
Répartition des avis par note .....	12

# Situation géographique



## i Informations clés

- **Région** : Grand Est
- **Département** : Moselle
- **Code postal** : 57530
- **Superficie** : 4 km<sup>2</sup>



# Statistiques sur la population



Nombre d'habitants

**426**



Age moyen

**42 ans**



Pop active

**44.4%**



Taux chômage

**4.4%**



Pop densité

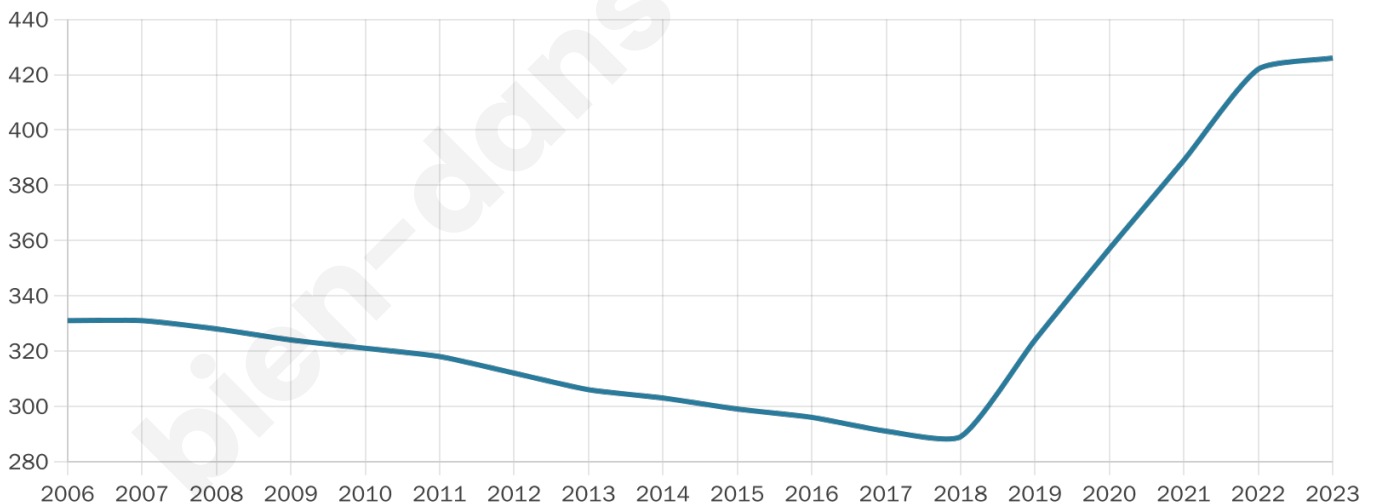
**107 h/km<sup>2</sup>**



Revenu moyen

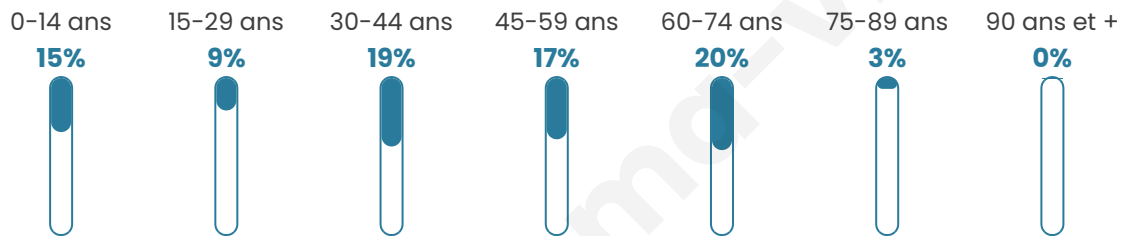
**26 420 €/an**

## Evolution du nombre d'habitants

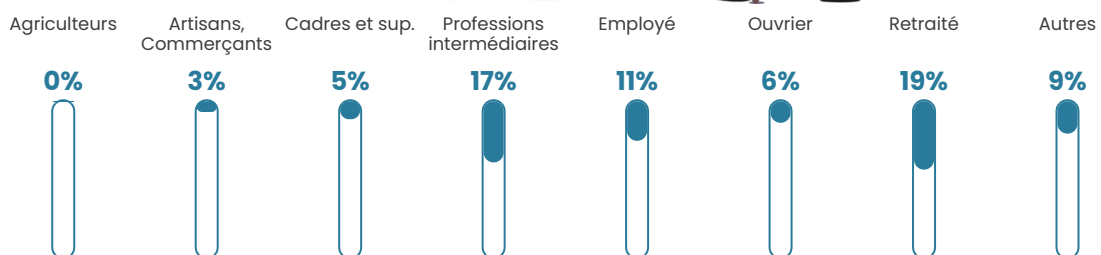


Sources : Institut national de la statistique et des études économiques (insee) selon Les dernières parutions officielles de 2024 portant sur les années 2020, 2021 et 2022.

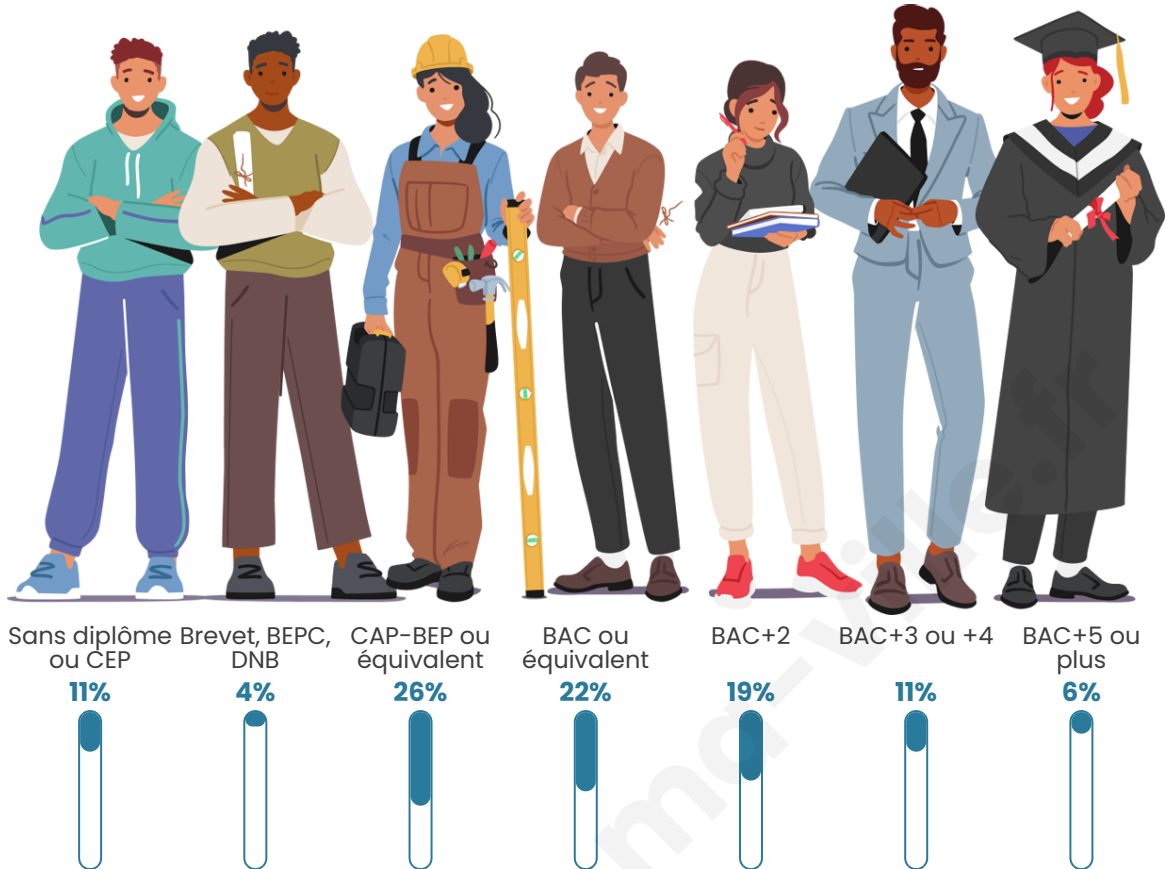
## Tranche d'âge



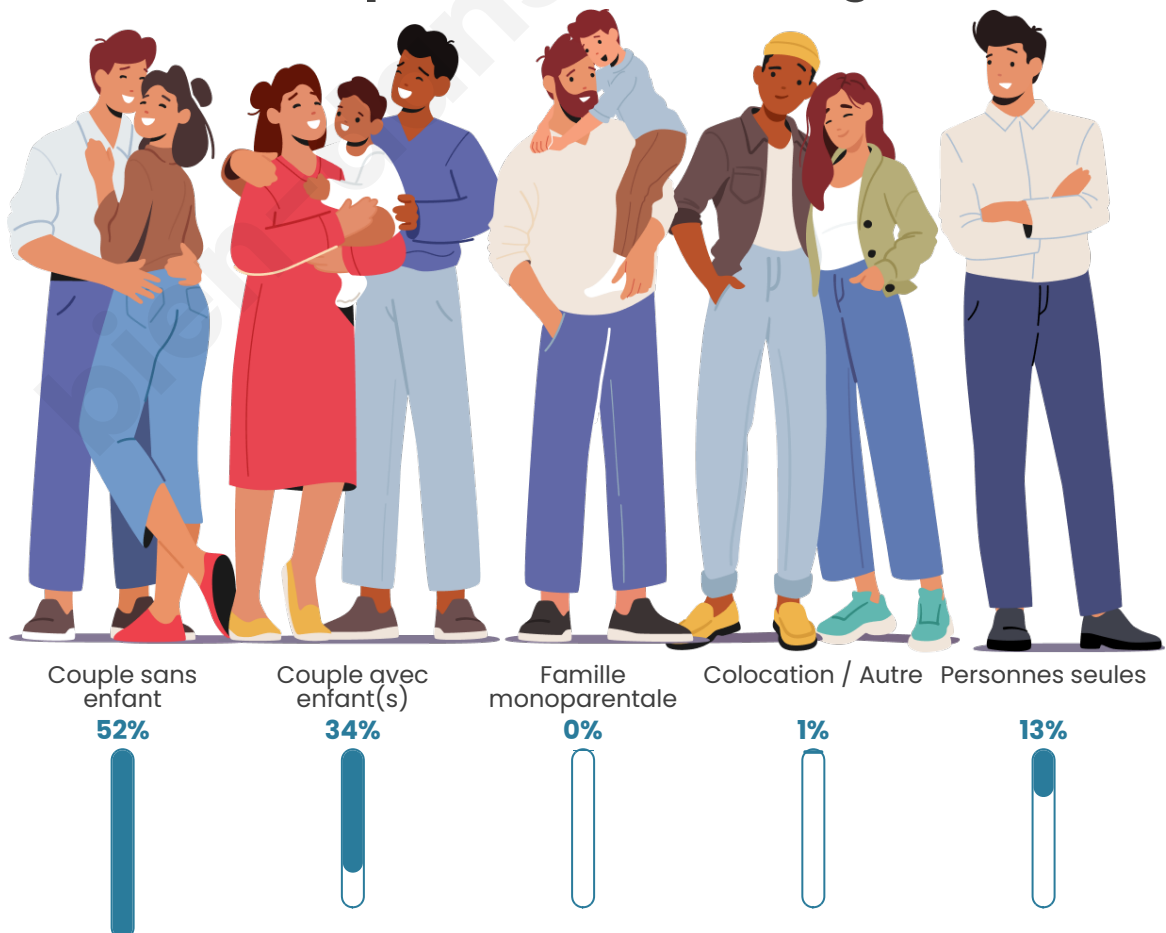
## Activité professionnelle



## Niveau de diplôme



## Composition des ménages



# Profils électoraux

## Premier tour

	Marine LE PEN	33.86 %
	Emmanuel MACRON	19.69 %
	Jean-Luc MÉLENCHON	15.75 %
	Éric ZEMMOUR	9.06 %
	Yannick JADOT	6.30 %
	Jean LASSALLE	4.72 %
	Fabien ROUSSEL	2.36 %
	Valérie PÉCRESSE	2.36 %
	Nicolas DUPONT-AIGNAN	2.36 %
	Anne HIDALGO	1.57 %
	Nathalie ARTHAUD	1.18 %
	Philippe POUTOU	0.79 %



### 320 inscrits

Participation : 80.31%

Votes blancs : 0.78%

Votes nuls : 0.39%

## Second tour

	Emmanuel MACRON	42,5 %
	Marine LE PEN	57,5 %

### 319 inscrits

Participation : 83.7%

Votes blancs : 5.99%

Votes nuls : 4.12%

# Sécurité



Agressions physiques / sexuelles

0



Cambriolages

0



Vols / dégradations

0



Stupéfiants

0

## Evolution du nombre d'infractions



## Pour comparer

(en proportion du nombre d'habitants)



Sources : Bases statistiques communale, départementale et régionale de la délinquance enregistrée par la police et la gendarmerie nationales selon les dernières parutions officielles de 2025 portant sur l'année 2024 ([data.gouv](https://data.gouv.fr)).

Agressions physiques / sexuelles : Violences sexuelles, coups et blessures volontaires intrafamiliaux, coups et blessures volontaires, autres coups, blessures volontaires et vols violents sans arme.

Cambriolages : Cambriolages de logements.

Vols : Vols avec armes, vols d'accessoires sur véhicules, vols dans les véhicules, vols de véhicules, vols sans violence contre des personnes, destructions, dégradations volontaires et escroqueries.

Stupéfiants : Trafic de stupéfiants dont (AFD) et usage de stupéfiants.

# Services à la population



## Commerce

Hypermarché	X <u>Lemud</u> 2km
Supermarché	X <u>Rémilly</u> 6km
Superette	X <u>Courcelles-sur-Nied</u> 4km
Boulangerie	X <u>Laquenexy</u> 4km
Boucherie	X <u>Rémilly</u> 6km
Restaurant	X <u>Lemud</u> 2km
Garage	X <u>Lemud</u> 2km
Station-service	X <u>Rémilly</u> 5km
Banque	X <u>Rémilly</u> 5km
La poste	1
Coiffeur	X <u>Lemud</u> 2km
Tabac	X <u>Rémilly</u> 5km
Bars / discothèque	X <u>Ars-Laquenexy</u> 8km
Bibliothèque	X <u>Retonfey</u> 10km
Cinéma	X <u>Metz</u> 9km
Vétérinaire	X <u>Rémilly</u> 6km



## Santé

Pharmacie	X <u>Courcelles-sur-Nied</u> 4km
Hôpital	X <u>Ars-Laquenexy</u> 9km
Laboratoire d'analyses médicales	X <u>Rémilly</u> 5km
Etablissement pour handicapé	X <u>Jury</u> 7km
EHPA	X <u>Rémilly</u> 6km
Médecin	X <u>Courcelles-sur-Nied</u> 4km
Dentiste	X <u>Courcelles-sur-Nied</u> 3km
Chirurgien	X <u>Ars-Laquenexy</u> 8km
Dermatologue	X <u>Metz</u> 12km
Anesthésiste	X <u>Metz</u> 12km
Gastro-entérologue	X <u>Ars-Laquenexy</u> 8km
Gynécologue	X <u>Peltre</u> 9km
Cancérologue	X <u>Thionville</u> 39km
Neurologue	X <u>Ars-Laquenexy</u> 8km
Ophthalmologue	X <u>Ars-Laquenexy</u> 8km
ORL	X <u>Ars-Laquenexy</u> 8km
Cardiologue	X <u>Ars-Laquenexy</u> 8km
Pédiatre	X <u>Metz</u> 11km
Pneumologue	X <u>Metz</u> 11km
Psychologue	X <u>Ars-Laquenexy</u> 8km
Radiologue	X <u>Ars-Laquenexy</u> 8km
Rhumatologue	X <u>Metz</u> 11km
Sage-femme	X <u>Rémilly</u> 5km



## Éducation

Crèche	X <u>Courcelles-sur-Nied</u> 4km
Ecole maternelle Public	1
Ecole maternelle Privé	X <u>Orny</u> 8km
Ecole primaire Public	X <u>Bazoncourt</u> 1km
Ecole primaire Privé	X <u>Peltre</u> 10km
Collège Public	X <u>Rémilly</u> 6km
Collège Privé	X <u>Peltre</u> 10km
Lycée Public	X <u>Courcelles-Chaussy</u> 7km
Lycée Privé	X <u>Peltre</u> 10km

Sources : Base Sirene des entreprises et de leurs établissements selon les dernières parutions officielles de 2025 portant sur l'année 2024 ([data.gouv](https://data.gouv.fr)). Liste, localisation et tarifs des professionnels de santé selon les dernières parutions officielles de 2025 portant sur l'année 2024 ([opendatasoft](https://opendatasoft.com)) et FINESS Extraction du Fichier des établissements selon les dernières parutions officielles de 2025 portant sur l'année 2024 ([data.gouv](https://data.gouv.fr)). Adresse et géolocalisation des établissements d'enseignement du premier et second degrés selon les dernières parutions officielles de 2025 portant sur l'année 2024 ([data.education.gouv](https://data.education.gouv.fr))

## Villes autour de Sanry-sur-Nied

Ville	Habitants	Superficie	Pop densité	Pop active	Taux chômage	Revenu moyen	Prix immobilier
Bazoncourt	526	13 km <sup>2</sup>	40 h/km <sup>2</sup>	51.7%	2.9%	27 210 €/an	NC
Aube	268	5 km <sup>2</sup>	54 h/km <sup>2</sup>	50.7%	3.4%	24 700 €/an	NC
Lemud	516	4 km <sup>2</sup>	129 h/km <sup>2</sup>	52.3%	2.1%	23 230 €/an	NC
Sorbey	387	5 km <sup>2</sup>	77 h/km <sup>2</sup>	52.2%	2.3%	25 730 €/an	NC
Ancerville (1 avis)	300	5 km <sup>2</sup>	60 h/km <sup>2</sup>	57%	2%	24 450 €/an	NC
Pange	869	8 km <sup>2</sup>	109 h/km <sup>2</sup>	45.1%	2.9%	29 680 €/an	NC
Courcelles-sur-Nied (3 avis)	1 194	5 km <sup>2</sup>	239 h/km <sup>2</sup>	49.5%	3.4%	26 740 €/an	NC
Laquenexy (1 avis)	1 255	9 km <sup>2</sup>	139 h/km <sup>2</sup>	49.6%	3.2%	27 660 €/an	NC
Maizeroy	410	8 km <sup>2</sup>	51 h/km <sup>2</sup>	54.9%	4.1%	28 610 €/an	NC
Rémilly (1 avis)	2 070	18 km <sup>2</sup>	115 h/km <sup>2</sup>	45.5%	2.3%	25 000 €/an	NC
Colligny-Maizery	564	6 km <sup>2</sup>	94 h/km <sup>2</sup>	52.8%	3.5%	28 910 €/an	NC
Beux (1 avis)	296	5 km <sup>2</sup>	59 h/km <sup>2</sup>	52.4%	1.7%	27 020 €/an	NC
Mécleuves (2 avis)	1 196	12 km <sup>2</sup>	100 h/km <sup>2</sup>	47.7%	2.8%	29 310 €/an	NC
Villers-Stoncourt	225	10 km <sup>2</sup>	23 h/km <sup>2</sup>	47.6%	2.2%	23 670 €/an	NC
Chanville	147	3 km <sup>2</sup>	49 h/km <sup>2</sup>	55.1%	6.1%	24 430 €/an	NC

# Avis sur la ville de Sanry-sur-Nied



## Moyenne par critère



## Villes autour de Sanry-sur-Nied

Ville	Note globale	Sécurité	Éducation	Sport Loisir	Environnement	Vie pratique
Bazoncourt	-	-	-	-	-	-
Aube	-	-	-	-	-	-
Lemud	-	-	-	-	-	-
Sorbey	-	-	-	-	-	-
Ancerville (1 avis)	<b>4.4</b>	<b>5.0</b>	<b>4.0</b>	<b>5.0</b>	<b>4.0</b>	<b>4.0</b>
Pange	-	-	-	-	-	-
Courcelles-sur-Nied (3 avis)	3.5	3.7	3.7	3.3	3.7	3.0
Laquenexy (1 avis)	<b>5.0</b>	<b>5.0</b>	<b>5.0</b>	<b>5.0</b>	<b>5.0</b>	<b>5.0</b>
Maizeroy	-	-	-	-	-	-
Rémilly (1 avis)	<b>4.4</b>	<b>4.0</b>	<b>4.0</b>	<b>5.0</b>	<b>4.0</b>	<b>5.0</b>
Colligny-Maizery	-	-	-	-	-	-
Beux (1 avis)	<b>1.0</b>	<b>1.0</b>	<b>1.0</b>	<b>1.0</b>	<b>1.0</b>	<b>1.0</b>
Mécleuves (2 avis)	<b>4.2</b>	<b>4.5</b>	<b>4.0</b>	<b>4.5</b>	<b>4.5</b>	3.5
Villers-Stoncourt	-	-	-	-	-	-
Chanville	-	-	-	-	-	-



# Vous aimez votre ville ? Notez-la !

Et faites-nous part de vos remarques constructives



Avec

**BIEN** dans  
ma **VILLE** 