



Version web

# Ville de San-Gavino- d'Ampugnani

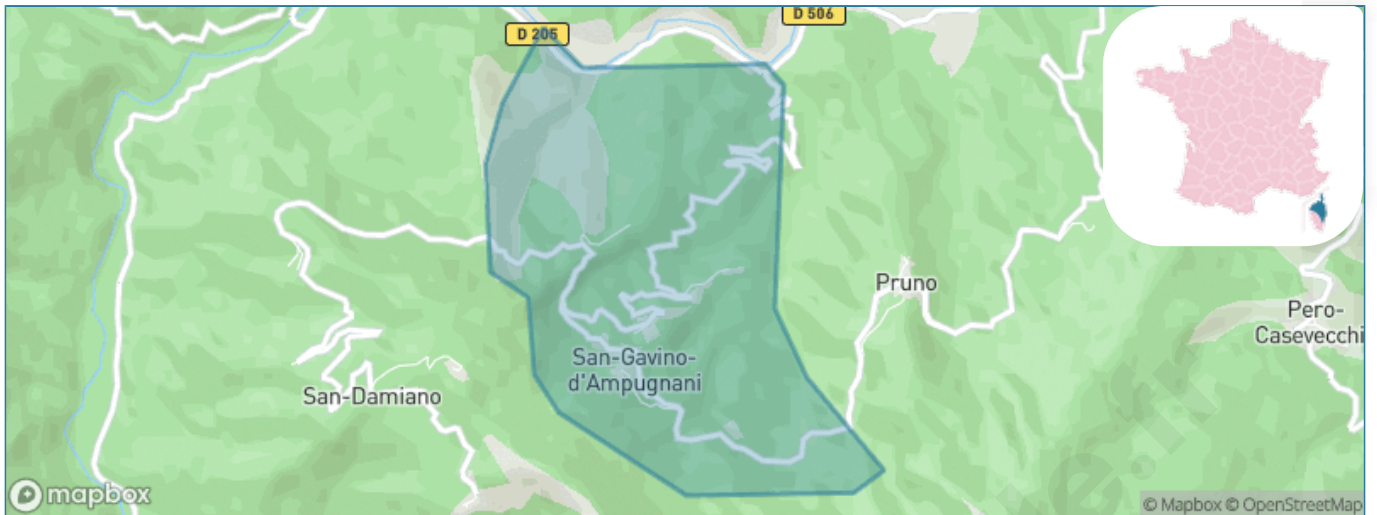
Présenté par

**BIEN** dans  
ma **VILLE** 

# Sommaire

Situation géographique .....	3
Statistiques sur la population .....	4
Evolution du nombre d'habitants .....	4
Tranche d'âge .....	5
0-14 ans .....	5
15-29 ans .....	5
30-44 ans .....	5
45-59 ans .....	5
60-74 ans .....	5
75-89 ans .....	5
90 ans et + .....	5
Activité professionnelle .....	5
Agriculteurs .....	5
Artisans, Commerçants .....	5
Cadres et sup. ....	5
Professions intermédiaires .....	5
Employé .....	5
Ouvrier .....	5
Retraité .....	5
Autres .....	5
Niveau de diplôme .....	6
Sans diplôme ou CEP .....	6
Brevet, BEPC, DNB .....	6
CAP-BEP ou équivalent .....	6
BAC ou équivalent .....	6
BAC+2 .....	6
BAC+3 ou +4 .....	6
BAC+5 ou plus .....	6
Composition des ménages .....	6
Couple sans enfant .....	6
Couple avec enfant(s) .....	6
Famille monoparentale .....	6
Colocation / Autre .....	6
Personnes seules .....	6
Profils électoraux .....	7
Premier tour .....	7
Sécurité .....	8
Evolution du nombre d'infractions .....	8
Pour comparer .....	9
Services à la population .....	10
Commerce .....	10
Éducation .....	10
Villes autour de San-Gavino-d'Ampugnani .....	12

# Situation géographique



## i Informations clés

- **Région** : Corse
- **Département** : Haute-corse
- **Code postal** : 20213
- **Superficie** : 3 km<sup>2</sup>



# Statistiques sur la population



Nombre d'habitants

**103**



Age moyen

**49 ans**



Pop active

**40.8%**



Taux chômage

**16%**



Pop densité

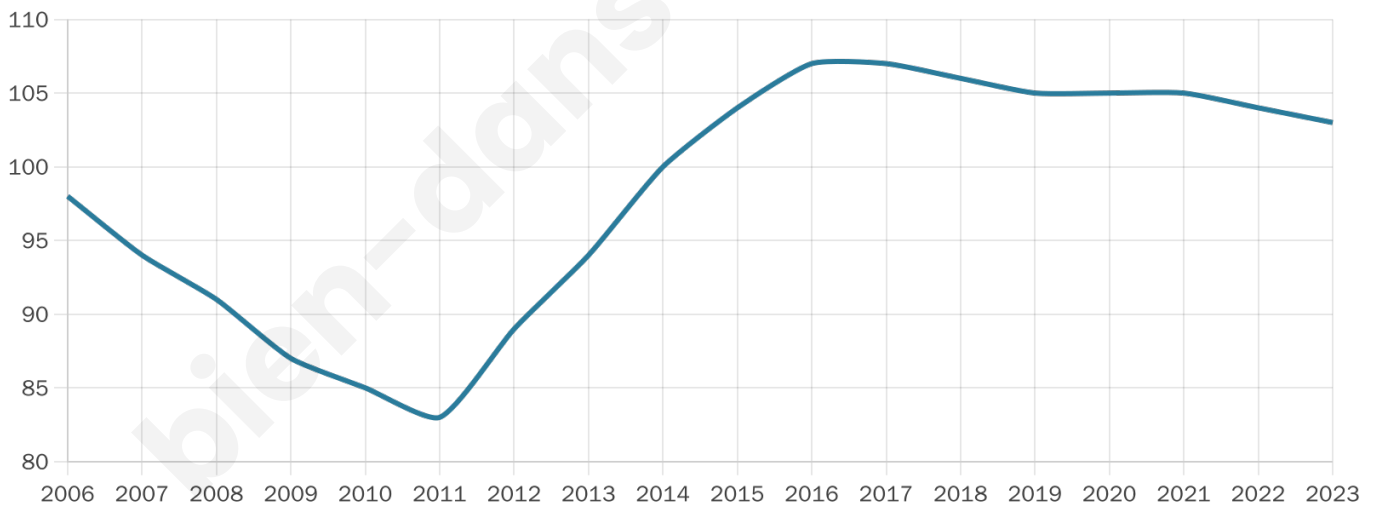
**34 h/km<sup>2</sup>**



Revenu moyen

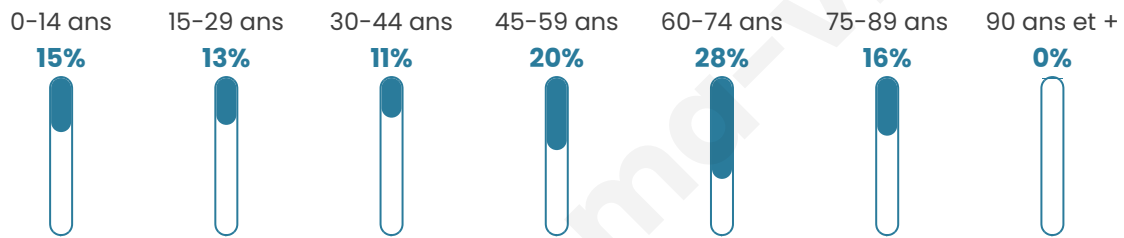
**NC**

## Evolution du nombre d'habitants

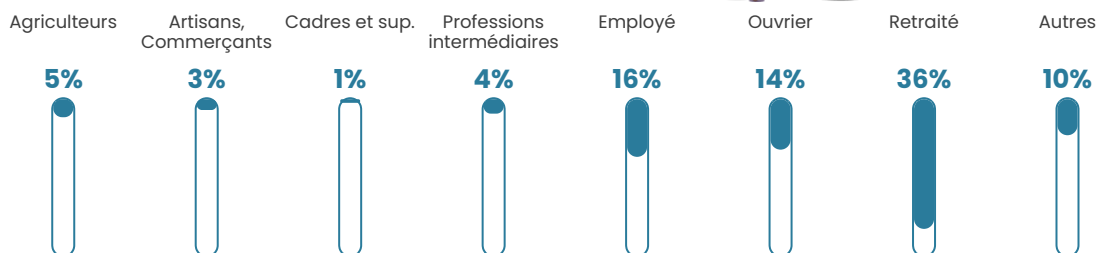


Sources : Institut national de la statistique et des études économiques (insee) selon Les dernières parutions officielles de 2024 portant sur les années 2020, 2021 et 2022.

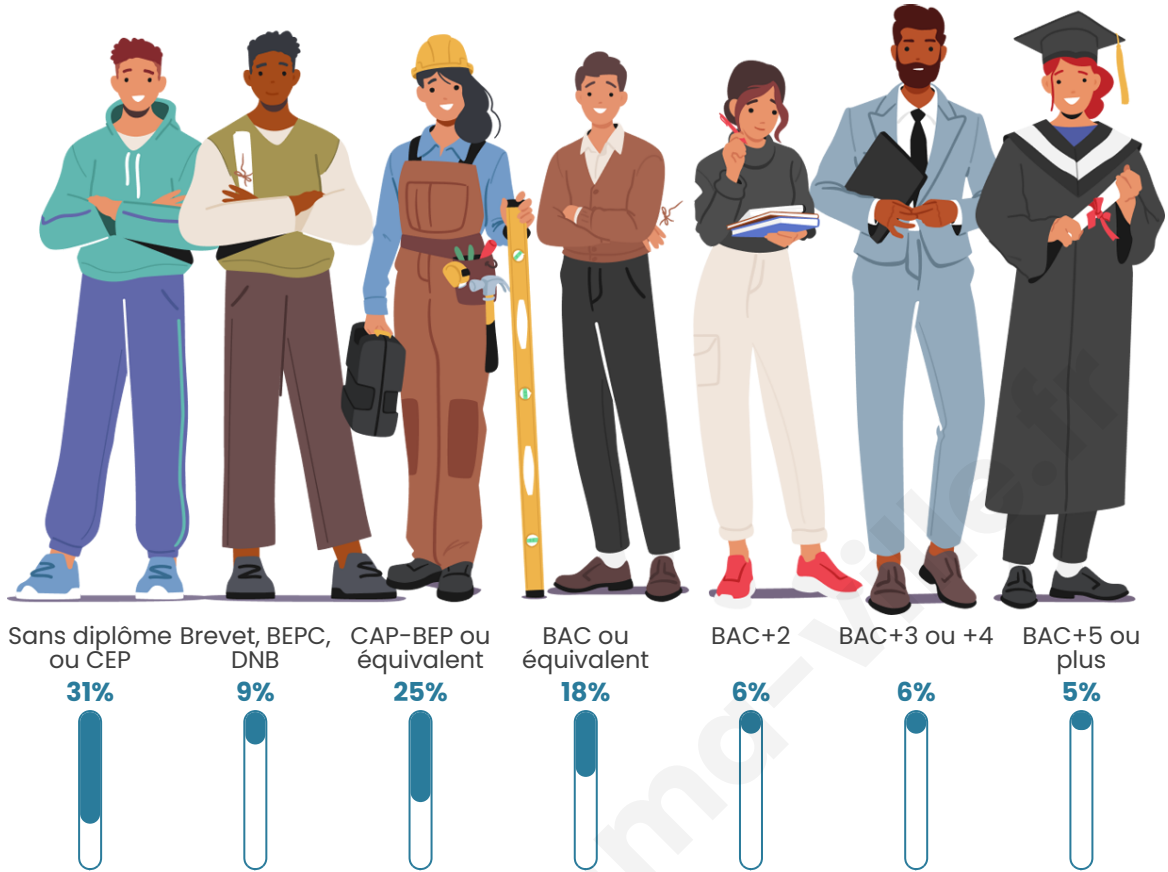
## Tranche d'âge



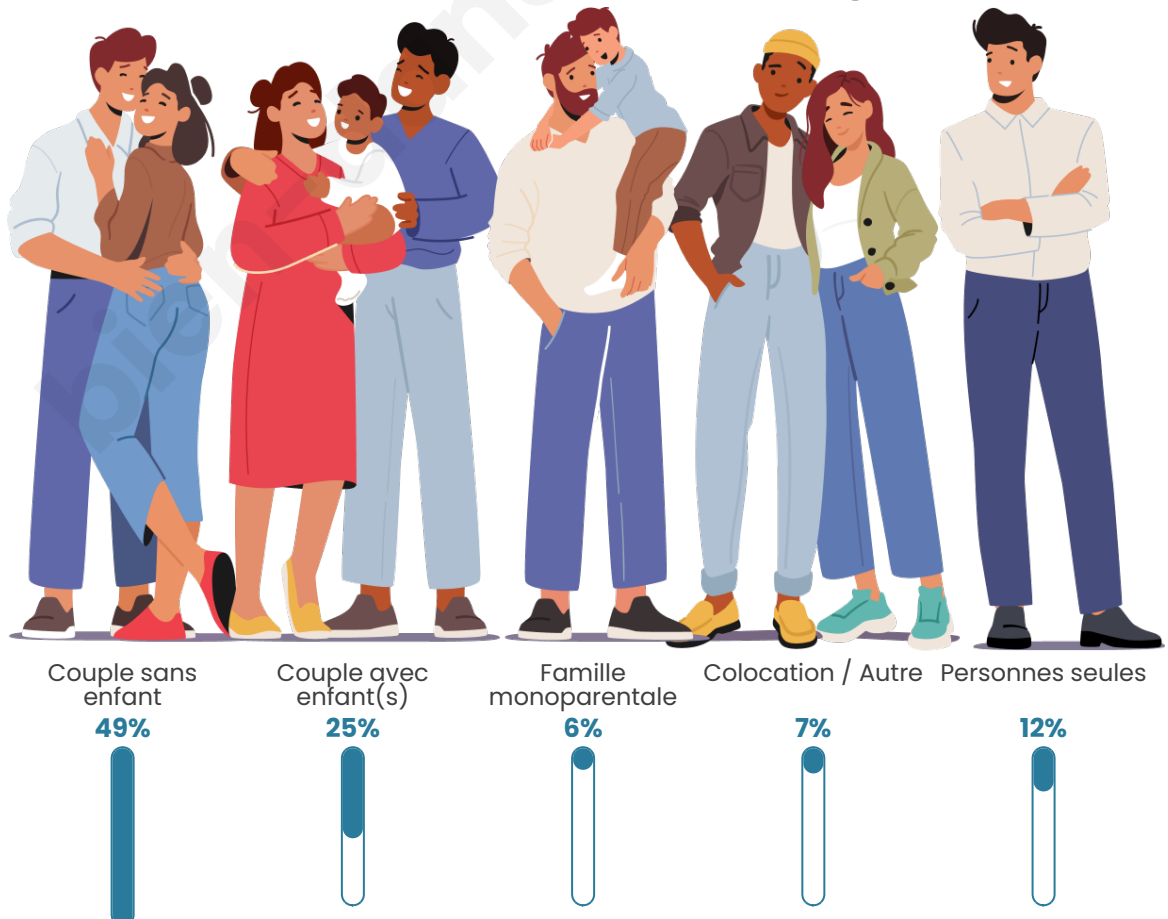
## Activité professionnelle



## Niveau de diplôme



## Composition des ménages



# Profils électoraux



## Premier tour

	Marine LE PEN	32.11 %
	Jean LASSALLE	17.43 %
	Valérie PÉCRESSE	16.51 %
	Emmanuel MACRON	11.01 %
	Jean-Luc MÉLENCHON	10.09 %
	Éric ZEMMOUR	7.34 %
	Yannick JADOT	3.67 %
	Philippe POUTOU	0.92 %
	Nicolas DUPONT-AIGNAN	0.92 %
	Nathalie ARTHAUD	0.00 %
	Fabien ROUSSEL	0.00 %
	Anne HIDALGO	0.00 %

### 168 inscrits

Participation : 65.48%  
Votes blancs : 0.00%  
Votes nuls : 0.91%

## Second tour

	Emmanuel MACRON	29,52 %
	Marine LE PEN	70,48 %

### 168 inscrits

Participation : 69.05%  
Votes blancs : 7.76%  
Votes nuls : 1.72%

# Sécurité



Agressions physiques / sexuelles

0



Cambriolages

0



Vols / dégradations

0



Stupéfiants

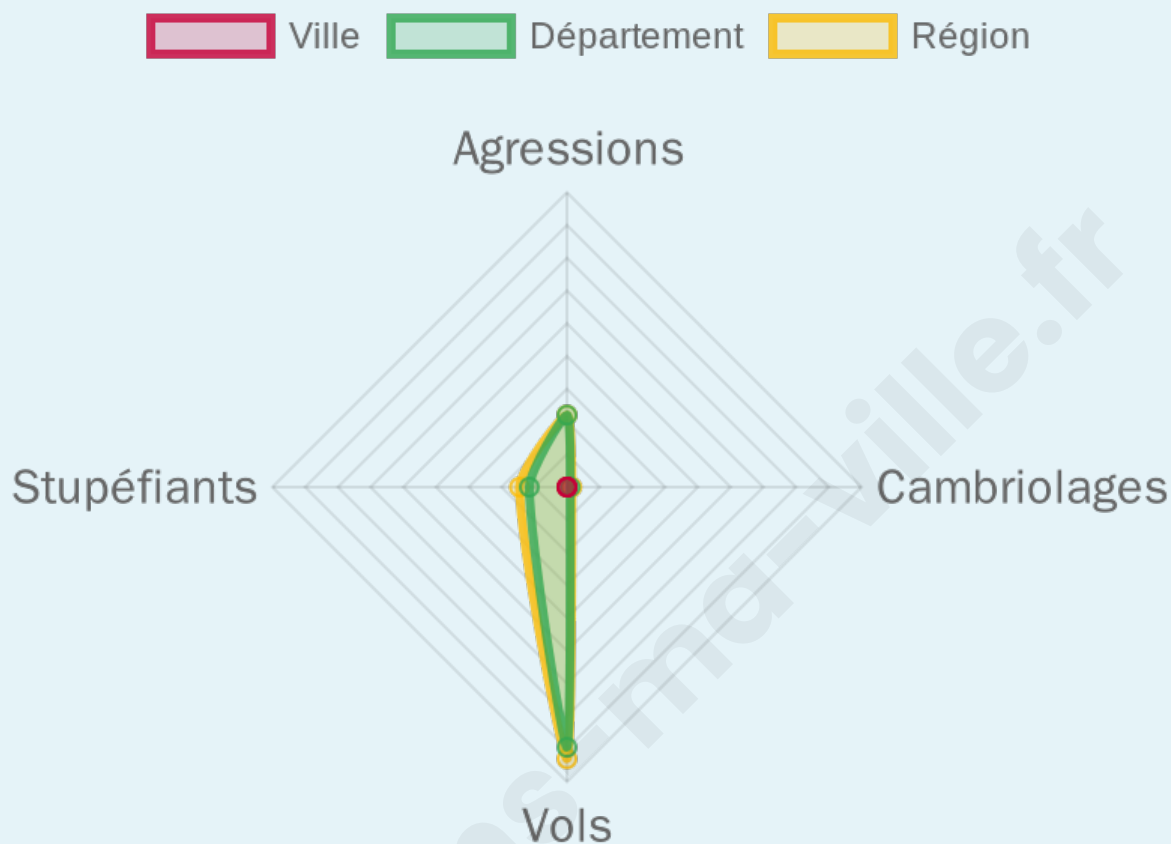
0

## Evolution du nombre d'infractions



## Pour comparer

(en proportion du nombre d'habitants)



Sources : Bases statistiques communale, départementale et régionale de la délinquance enregistrée par la police et la gendarmerie nationales selon les dernières parutions officielles de 2025 portant sur l'année 2024 ([data.gouv](https://data.gouv.fr)).

Agressions physiques / sexuelles : Violences sexuelles, coups et blessures volontaires intrafamiliaux, coups et blessures volontaires, autres coups, blessures volontaires et vols violents sans arme.

Cambriolages : Cambriolages de logements.

Vols : Vols avec armes, vols d'accessoires sur véhicules, vols dans les véhicules, vols de véhicules, vols sans violence contre des personnes, destructions, dégradations volontaires et escroqueries.

Stupéfiants : Trafic de stupéfiants dont (AFD) et usage de stupéfiants.

# Services à la population



## Commerce

Hypermarché	X <a href="#">Furiani</a> 27km
Supermarché	X <a href="#">San-Nicolao</a> 10km
Superette	X <a href="#">Penta-di-Casinca</a> 7km
Boulangerie	X <a href="#">Verdèse</a> 5km
Boucherie	X <a href="#">Velone-Orneto</a> 5km
Restaurant	X <a href="#">La Porta</a> 6km
Garage	1
Station-service	X <a href="#">Poggio-Mezzana</a> 6km
Banque	X <a href="#">San-Nicolao</a> 10km
La poste	X <a href="#">Vescovato</a> 10km
Coiffeur	X <a href="#">Penta-di-Casinca</a> 7km
Tabac	X <a href="#">Penta-di-Casinca</a> 9km
Bars / discothèque	X <a href="#">La Porta</a> 6km
Bibliothèque	X <a href="#">Biguglia</a> 24km
Cinéma	X <a href="#">Corte</a> 25km
Vétérinaire	X <a href="#">Venzolasca</a> 10km



## Santé

Pharmacie	X <a href="#">Penta-di-Casinca</a> 7km
Hôpital	X <a href="#">Corte</a> 25km
Laboratoire d'analyses médicales	X <a href="#">Penta-di-Casinca</a> 7km
Etablissement pour handicapé	X <a href="#">Borgo</a> 20km
EHPA	X <a href="#">Santa-Lucia-di-Moriani</a> 9km
Médecin	X <a href="#">Penta-di-Casinca</a> 8km
Dentiste	X <a href="#">Penta-di-Casinca</a> 7km
Chirurgien	X <a href="#">Furiani</a> 25km
Dermatologue	X <a href="#">Penta-di-Casinca</a> 8km
Anesthésiste	X <a href="#">Furiani</a> 26km
Gastro-entérologue	X <a href="#">Bastia</a> 30km
Gynécologue	X <a href="#">Lucciana</a> 16km
Cancérologue	X <a href="#">Bastia</a> 31km
Neurologue	X <a href="#">Furiani</a> 26km
Ophtalmologue	X <a href="#">Penta-di-Casinca</a> 8km
ORL	X <a href="#">Vescovato</a> 10km
Cardiologue	X <a href="#">Biguglia</a> 23km
Pédiatre	X <a href="#">Borgo</a> 17km
Pneumologue	X <a href="#">Vescovato</a> 11km
Psychologue	X <a href="#">Borgo</a> 19km
Radiologue	X <a href="#">San-Nicolao</a> 8km
Rhumatologue	X <a href="#">Ajaccio</a> 76km
Sage-femme	X <a href="#">Penta-di-Casinca</a> 8km



## Éducation

Crèche	X <a href="#">Monte</a> 6km
Ecole maternelle Public	X <a href="#">Penta-di-Casinca</a> 9km
Ecole maternelle Privé	X 0km
Ecole primaire Public	X <a href="#">Pruno</a> 2km
Ecole primaire Privé	X <a href="#">Biguglia</a> 23km
Collège Public	X <a href="#">Penta-di-Casinca</a> 8km
Collège Privé	X <a href="#">Bastia</a> 32km
Lycée Public	X <a href="#">Borgo</a> 19km
Lycée Privé	X <a href="#">Bastia</a> 32km

Sources : Base Sirene des entreprises et de leurs établissements selon les dernières parutions officielles de 2025 portant sur l'année 2024 ([data.gouv](#)). Liste, localisation et tarifs des professionnels de santé selon les dernières parutions officielles de 2025 portant sur l'année 2024 ([opendatasoft](#)) et FINISS Extraction du Fichier des établissements selon les dernières parutions officielles de 2025 portant sur l'année 2024 ([data.gouv](#)). Adresse et géolocalisation des établissements d'enseignement du premier et second degrés selon les

bien-dans-ma-ville.fr

## Villes autour de San-Gavino-d'Ampugnani

Ville	Habitants	Superficie	Pop densité	Pop active	Taux chômage	Revenu moyen	Prix immobilier
San-Damiano	54	5 km <sup>2</sup>	11 h/km <sup>2</sup>	35.2%	5.6%	NC	2 435 €/m <sup>2</sup>
Pruno	180	6 km <sup>2</sup>	30 h/km <sup>2</sup>	43.3%	10%	18 950 €/an	2 269 €/m <sup>2</sup>
Scata	41	2 km <sup>2</sup>	21 h/km <sup>2</sup>	46.3%	9.8%	NC	NC
Piazzole	50	3 km <sup>2</sup>	17 h/km <sup>2</sup>	54%	4%	NC	NC
Casalta	51	4 km <sup>2</sup>	13 h/km <sup>2</sup>	35.3%	2%	NC	NC
Pero-Casevecchie	109	4 km <sup>2</sup>	27 h/km <sup>2</sup>	43.1%	5.5%	NC	1 190 €/m <sup>2</sup>
Monacia-d'Orezza	25	4 km <sup>2</sup>	6 h/km <sup>2</sup>	48%	8%	NC	746 €/m <sup>2</sup>
Velone-Orneto	101	12 km <sup>2</sup>	8 h/km <sup>2</sup>	42.6%	4%	NC	1 906 €/m <sup>2</sup>
Piano	17	3 km <sup>2</sup>	6 h/km <sup>2</sup>	41.2%	0%	NC	NC
Silvareccio	99	4 km <sup>2</sup>	25 h/km <sup>2</sup>	44.4%	7.1%	22 310 €/an	583 €/m <sup>2</sup>
Porri	44	4 km <sup>2</sup>	11 h/km <sup>2</sup>	50%	0%	NC	NC
Taglio-Isolaccio	623	11 km <sup>2</sup>	57 h/km <sup>2</sup>	42.1%	4.8%	21 550 €/an	2 691 €/m <sup>2</sup>
Ficaja	54	5 km <sup>2</sup>	11 h/km <sup>2</sup>	27.8%	7.4%	NC	NC
Talasani	847	10 km <sup>2</sup>	85 h/km <sup>2</sup>	41.3%	3.9%	21 610 €/an	313 €/m <sup>2</sup>
Parata	22	2 km <sup>2</sup>	11 h/km <sup>2</sup>	31.8%	0%	NC	NC

bien-dans-ma-ville.fr



# Vous aimez votre ville ? Notez-la !

Et faites-nous part de vos remarques constructives



Avec

**BIEN** dans  
ma **VILLE** 