



Version web

Ville de Sainte-Paule

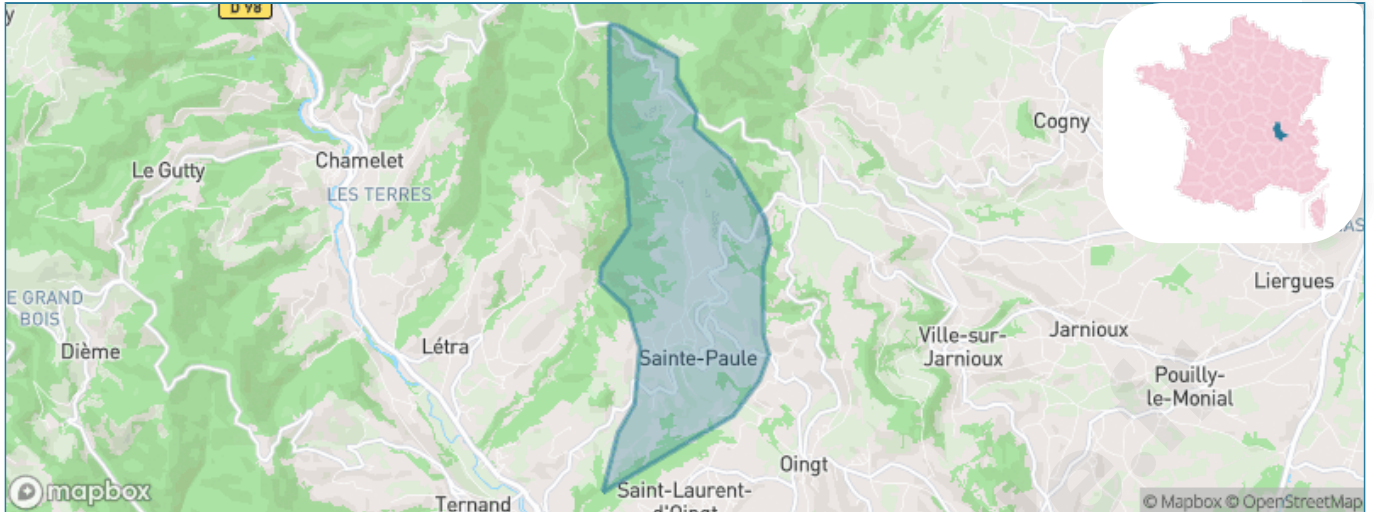
Présenté par

BIEN dans
ma **VILLE** 

Sommaire

Situation géographique	3
Statistiques sur la population	4
Evolution du nombre d'habitants	4
Tranche d'âge	5
0-14 ans	5
15-29 ans	5
30-44 ans	5
45-59 ans	5
60-74 ans	5
75-89 ans	5
90 ans et +	5
Activité professionnelle	5
Agriculteurs	5
Artisans, Commerçants	5
Cadres et sup.	5
Professions intermédiaires	5
Employé	5
Ouvrier	5
Retraité	5
Autres	5
Niveau de diplôme	6
Sans diplôme ou CEP	6
Brevet, BEPC, DNB	6
CAP-BEP ou équivalent	6
BAC ou équivalent	6
BAC+2	6
BAC+3 ou +4	6
BAC+5 ou plus	6
Composition des ménages	6
Couple sans enfant	6
Couple avec enfant(s)	6
Famille monoparentale	6
Colocation / Autre	6
Personnes seules	6
Profils électoraux	7
Premier tour	7
Sécurité	8
Evolution du nombre d'infractions	8
Pour comparer	9
Services à la population	10
Commerce	10
Éducation	10
Villes autour de Sainte-Paule	11

Situation géographique



i Informations clés

- **Région** : Auvergne-Rhône-Alpes
- **Département** : Rhône
- **Code postal** : 69620
- **Superficie** : 7 km²



RHÔNE
LE DÉPARTEMENT

Statistiques sur la population



Nombre d'habitants

338



Age moyen

41 ans



Pop active

47%



Taux chômage

3.4%



Pop densité

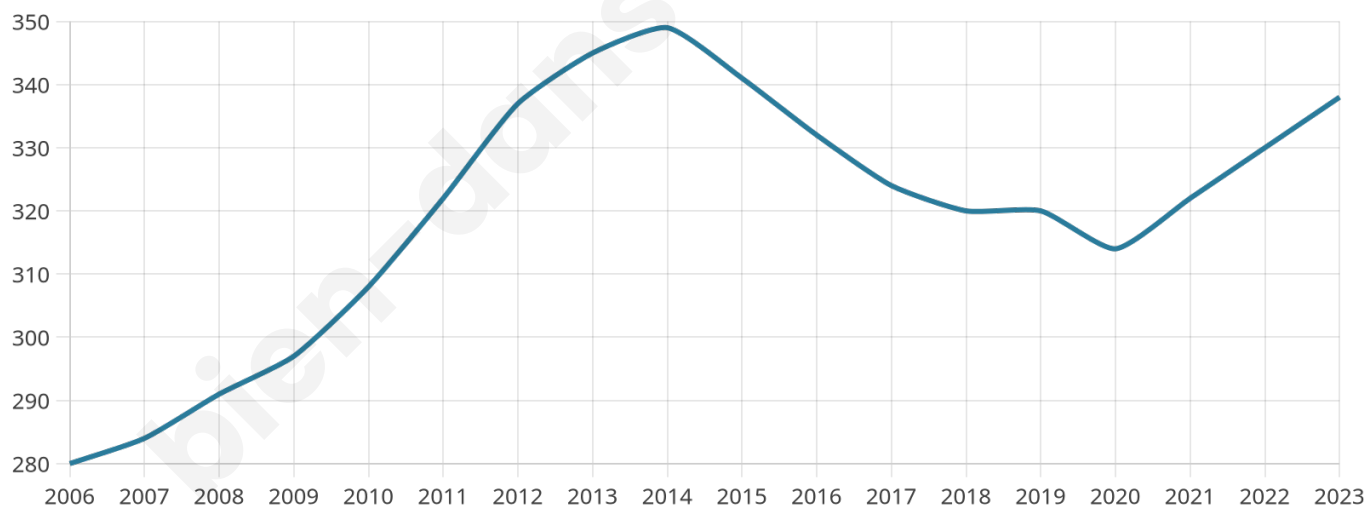
48 h/km²



Revenu moyen

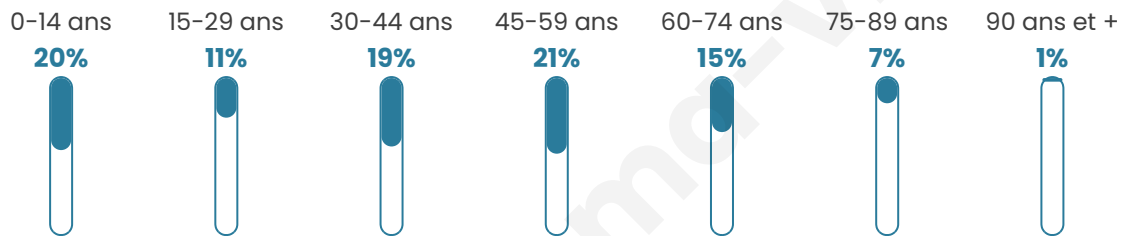
24 300 €/an

Evolution du nombre d'habitants

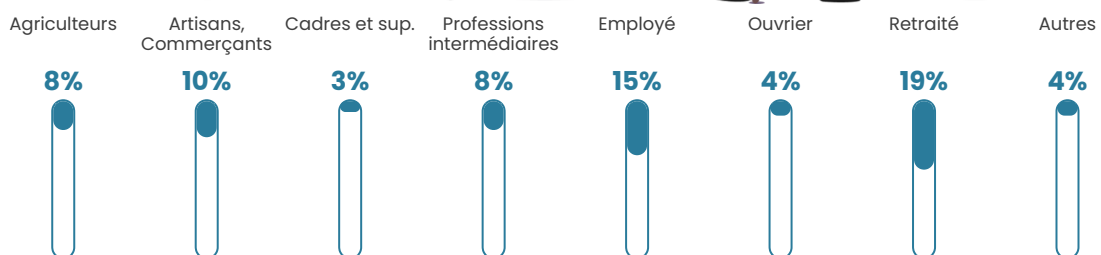


Sources : Institut national de la statistique et des études économiques (insee) selon Les dernières parutions officielles de 2024 portant sur les années 2020, 2021 et 2022.

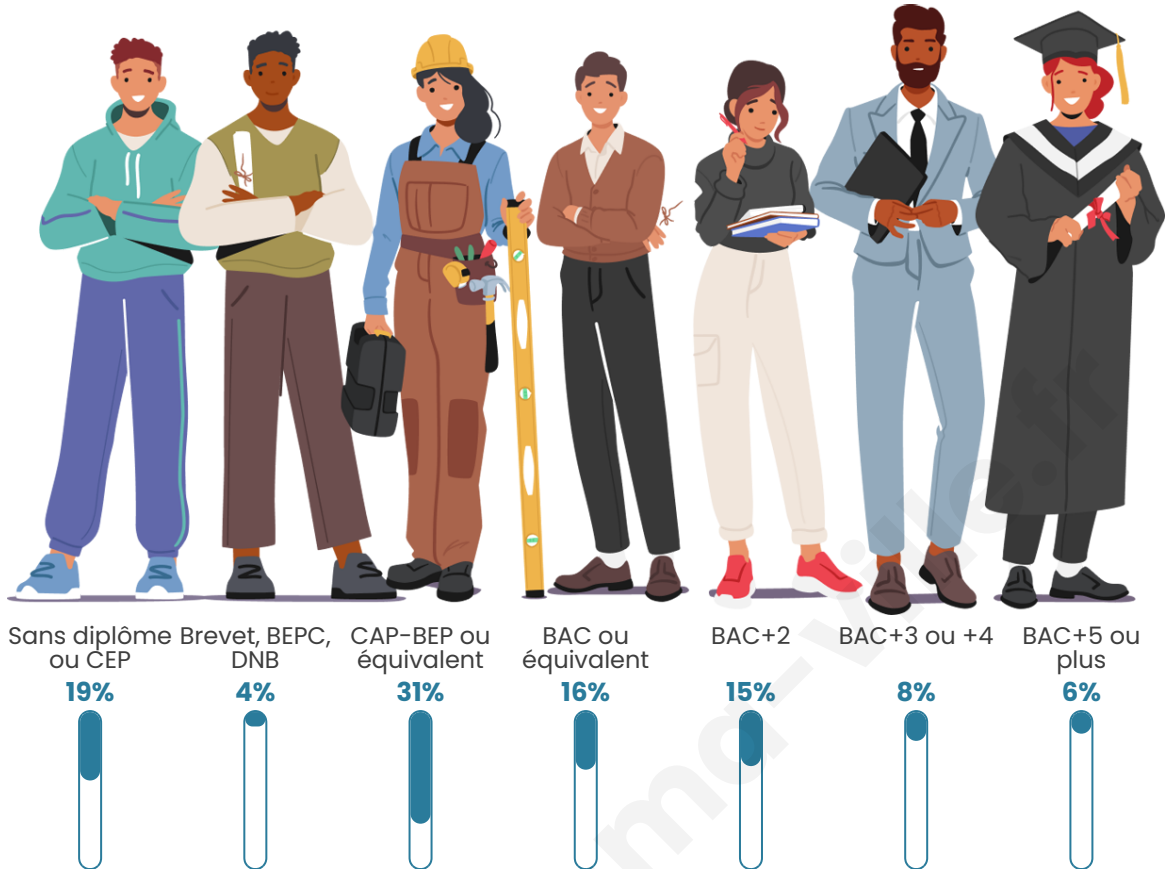
Tranche d'âge



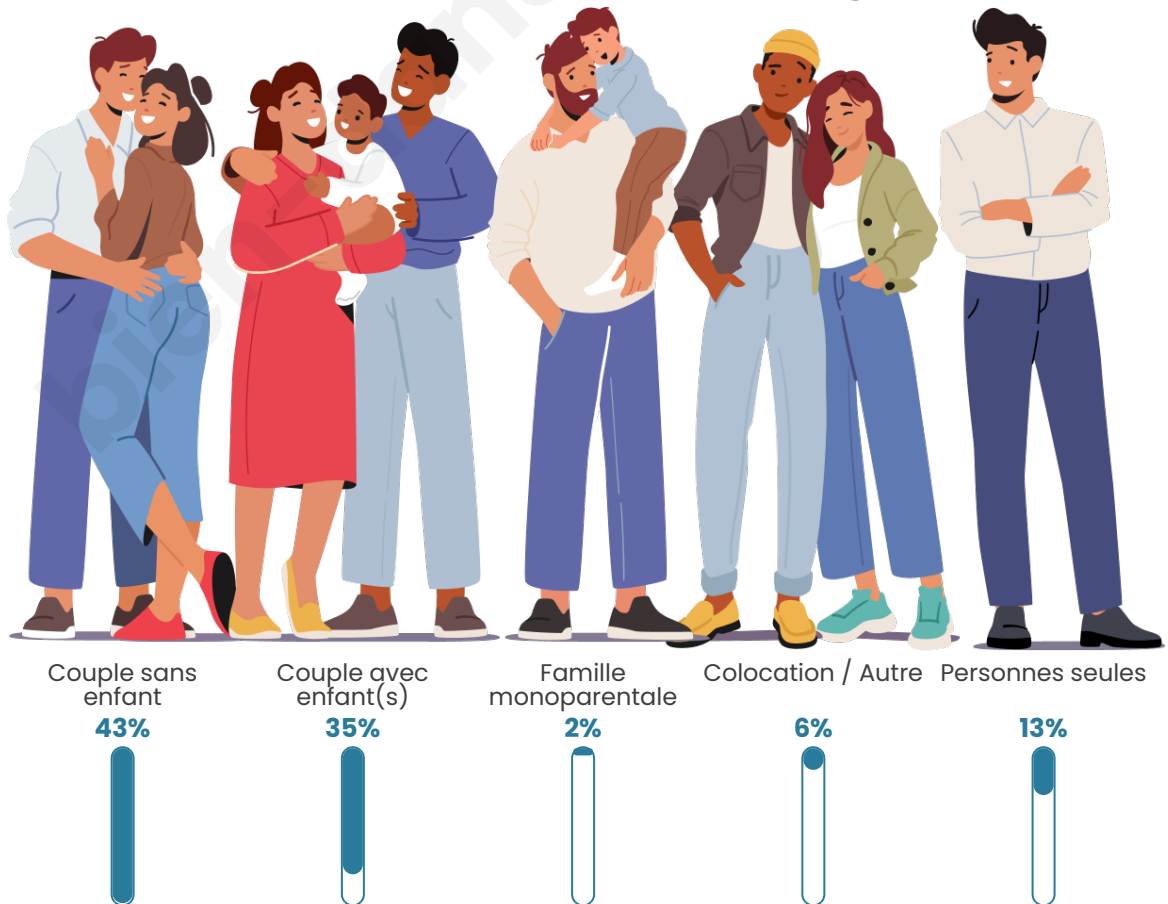
Activité professionnelle



Niveau de diplôme



Composition des ménages



Profils électoraux

Premier tour

	Emmanuel MACRON	34.95 %
	Marine LE PEN	19.42 %
	Jean-Luc MÉLENCHON	14.08 %
	Éric ZEMMOUR	10.68 %
	Valérie PÉCRESSÉ	9.22 %
	Jean LASSALLE	4.37 %
	Yannick JADOT	2.91 %
	Fabien ROUSSEL	1.94 %
	Anne HIDALGO	0.97 %
	Philippe POUTOU	0.97 %
	Nicolas DUPONT- AIGNAN	0.49 %
	Nathalie ARTHAUD	0.00 %



262 inscrits

Participation : 80.53%

Votes blancs : 2.37%

Votes nuls : 0.00%

Second tour

	Emmanuel MACRON	62,5 %
	Marine LE PEN	37,5 %

272 inscrits

Participation : 79.04%

Votes blancs : 5.12%

Votes nuls : 1.86%

Sécurité



Agressions physiques / sexuelles

0



Cambriolages

0



Vols / dégradations

0



Stupéfiants

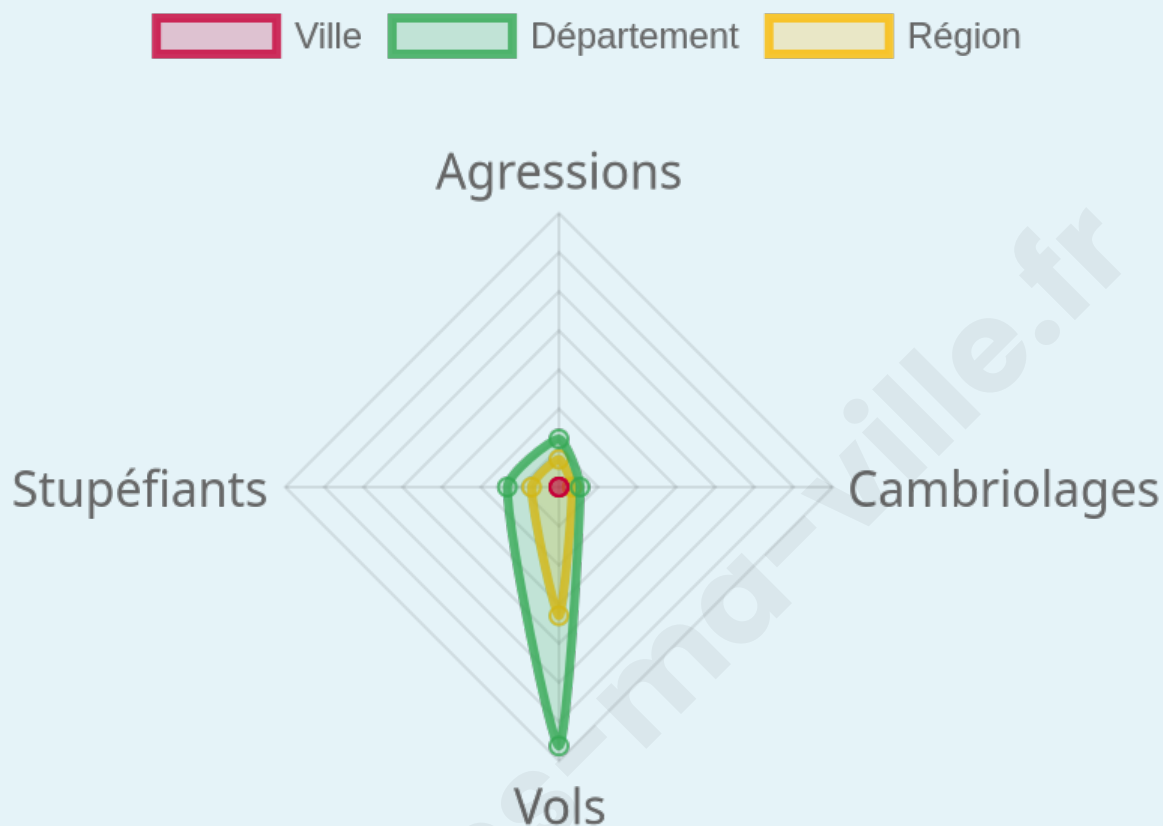
0

Evolution du nombre d'infractions



Pour comparer

(en proportion du nombre d'habitants)



Sources : Bases statistiques communale, départementale et régionale de la délinquance enregistrée par la police et la gendarmerie nationales selon les dernières parutions officielles de 2025 portant sur l'année 2024 ([data.gouv](https://data.gouv.fr)).

Agressions physiques / sexuelles : Violences sexuelles, coups et blessures volontaires intrafamiliaux, coups et blessures volontaires, autres coups, blessures volontaires et vols violents sans arme.

Cambriolages : Cambriolages de logements.

Vols : Vols avec armes, vols d'accessoires sur véhicules, vols dans les véhicules, vols de véhicules, vols sans violence contre des personnes, destructions, dégradations volontaires et escroqueries.

Stupéfiants : Trafic de stupéfiants dont (AFD) et usage de stupéfiants.

Services à la population



Commerce

Hypermarché	X <u>Gleizé</u> 10km
Supermarché	X <u>Val d'Oingt</u> 5km
Superette	X <u>Létra</u> 3km
Boulangerie	X <u>Val d'Oingt</u> 2km
Boucherie	X <u>Val d'Oingt</u> 5km
Restaurant	2
Garage	X <u>Val d'Oingt</u> 3km
Station-service	X <u>Val d'Oingt</u> 5km
Banque	X <u>Val d'Oingt</u> 5km
La poste	X <u>Létra</u> 3km
Coiffeur	X <u>Létra</u> 3km
Tabac	X <u>Val d'Oingt</u> 2km
Bars / discothèque	1
Bibliothèque	X <u>Chamelet</u> 5km
Cinéma	X <u>Grandris</u> 11km
Vétérinaire	1



Santé

Pharmacie	X <u>Ternand</u> 3km
Hôpital	X <u>Gleizé</u> 11km
Laboratoire d'analyses médicales	X <u>Gleizé</u> 11km
Etablissement pour handicapé	X <u>Val d'Oingt</u> 5km
EHPA	X <u>Ternand</u> 3km
Médecin	X <u>Val d'Oingt</u> 2km
Dentiste	X <u>Val d'Oingt</u> 5km
Chirurgien	X <u>Gleizé</u> 11km
Dermatologue	X <u>Villefranche-sur-Saône</u> 12km
Anesthésiste	X <u>Salles-Arbuissonnas-en-Beaujolais</u> 9km
Gastro-entérologue	X <u>Gleizé</u> 12km
Gynécologue	X <u>Gleizé</u> 12km
Cancérologue	X <u>Lyon</u> 26km
Neurologue	X <u>Gleizé</u> 12km
Ophtalmologue	X <u>Gleizé</u> 12km
ORL	X <u>Arnas</u> 12km
Cardiologue	X <u>Gleizé</u> 12km
Pédiatre	X <u>Villefranche-sur-Saône</u> 12km
Pneumologue	X <u>Gleizé</u> 12km
Psychologue	X <u>Gleizé</u> 10km
Radiologue	X <u>Gleizé</u> 12km
Rhumatologue	X <u>Gleizé</u> 12km
Sage-femme	X <u>Val d'Oingt</u> 2km



Éducation

Crèche	X <u>Chamelet</u> 5km
Ecole maternelle Public	X <u>Val d'Oingt</u> 5km
Ecole maternelle Privé	X <u>Lyon</u> 30km
Ecole primaire Public	1
Ecole primaire Privé	X <u>Val d'Oingt</u> 5km
Collège Public	X <u>Val d'Oingt</u> 5km
Collège Privé	X <u>Val d'Oingt</u> 5km
Lycée Public	X <u>Villefranche-sur-Saône</u> 11km
Lycée Privé	X <u>Villefranche-sur-Saône</u> 12km

Sources : Base Sirene des entreprises et de leurs établissements selon les dernières parutions officielles de 2025 portant sur l'année 2024 ([data.gouv](#)). Liste, localisation et tarifs des professionnels de santé selon les dernières parutions officielles de 2025 portant sur l'année 2024 ([opendatasoft](#)) et FINESS Extraction du Fichier des établissements selon les dernières parutions officielles de 2025 portant sur l'année 2024 ([data.gouv](#)). Adresse et géolocalisation des établissements d'enseignement du premier et second degrés selon les dernières parutions officielles de 2025 portant sur l'année 2024 ([data.education.gouv](#))

Villes autour de Sainte-Paule

Ville	Habitants	Superficie	Pop densité	Pop active	Taux chômage	Revenu moyen	Prix immobilier
Létra	901	14 km ²	64 h/km ²	50.8%	4.7%	24 730 €/an	2 012 €/m ²
Ternand (1 avis)	762	10 km ²	76 h/km ²	47%	2.6%	25 830 €/an	3 140 €/m ²
Ville-sur-Jarnioux	828	10 km ²	83 h/km ²	49%	1.6%	29 320 €/an	2 722 €/m ²
Chamelet (1 avis)	706	14 km ²	50 h/km ²	49.6%	3%	24 090 €/an	1 534 €/m ²
Rivolet	585	16 km ²	37 h/km ²	49.2%	2.4%	25 220 €/an	2 647 €/m ²
Moiré	240	2 km ²	120 h/km ²	45%	1.7%	30 920 €/an	2 469 €/m ²
Val d'Oingt (1 avis)	4 117	18 km ²	229 h/km ²	46%	2.9%	26 650 €/an	2 806 €/m ²
Theizé (4 avis)	1 278	11 km ²	116 h/km ²	50.7%	1.8%	27 890 €/an	2 619 €/m ²
Frontenas	915	3 km ²	305 h/km ²	41.4%	1.7%	27 540 €/an	2 792 €/m ²
Cogny (1 avis)	1 211	5 km ²	242 h/km ²	47.8%	2%	28 860 €/an	3 077 €/m ²
Légny (1 avis)	685	4 km ²	171 h/km ²	52.1%	3.5%	26 900 €/an	1 814 €/m ²
Saint-Vérand	1 164	17 km ²	68 h/km ²	51.5%	1.7%	25 940 €/an	2 348 €/m ²
Porte des Pierres Dorées (2 avis)	4 079	13 km ²	314 h/km ²	47.6%	2.8%	27 510 €/an	2 632 €/m ²
Montmelas-Saint-Sorlin	528	4 km ²	132 h/km ²	46.6%	2.3%	27 240 €/an	2 989 €/m ²
Bagnols (1 avis)	765	7 km ²	109 h/km ²	47.2%	1.7%	26 690 €/an	2 525 €/m ²

bien-dans-ma-ville.fr



Vous aimez votre ville ? Notez-la !

Et faites-nous part de vos remarques constructives



Avec

BIEN dans ma **VILLE** 