



Version web

Ville de Sainte- Marguerite-Lafigère

Présenté par

BIEN dans
ma **VILLE** 

Sommaire

Situation géographique	3
Statistiques sur la population	4
Evolution du nombre d'habitants	4
Tranche d'âge	5
0-14 ans	5
15-29 ans	5
30-44 ans	5
45-59 ans	5
60-74 ans	5
75-89 ans	5
90 ans et +	5
Activité professionnelle	5
Agriculteurs	5
Artisans, Commerçants	5
Cadres et sup.	5
Professions intermédiaires	5
Employé	5
Ouvrier	5
Retraité	5
Autres	5
Niveau de diplôme	6
Sans diplôme ou CEP	6
Brevet, BEPC, DNB	6
CAP-BEP ou équivalent	6
BAC ou équivalent	6
BAC+2	6
BAC+3 ou +4	6
BAC+5 ou plus	6
Composition des ménages	6
Couple sans enfant	6
Couple avec enfant(s)	6
Famille monoparentale	6
Colocation / Autre	6
Personnes seules	6
Profils électoraux	7
Premier tour	7
Sécurité	8
Evolution du nombre d'infractions	8
Pour comparer	9
Services à la population	10
Commerce	10
Éducation	10
Villes autour de Sainte-Marguerite-Lafigère	11

Situation géographique



i Informations clés

- **Région** : Auvergne-Rhône-Alpes
- **Département** : Ardèche
- **Code postal** : 07140
- **Superficie** : 10 km²



Statistiques sur la population



Nombre d'habitants

111



Age moyen

54 ans



Pop active

35.1%



Taux chômage

16.7%



Pop densité

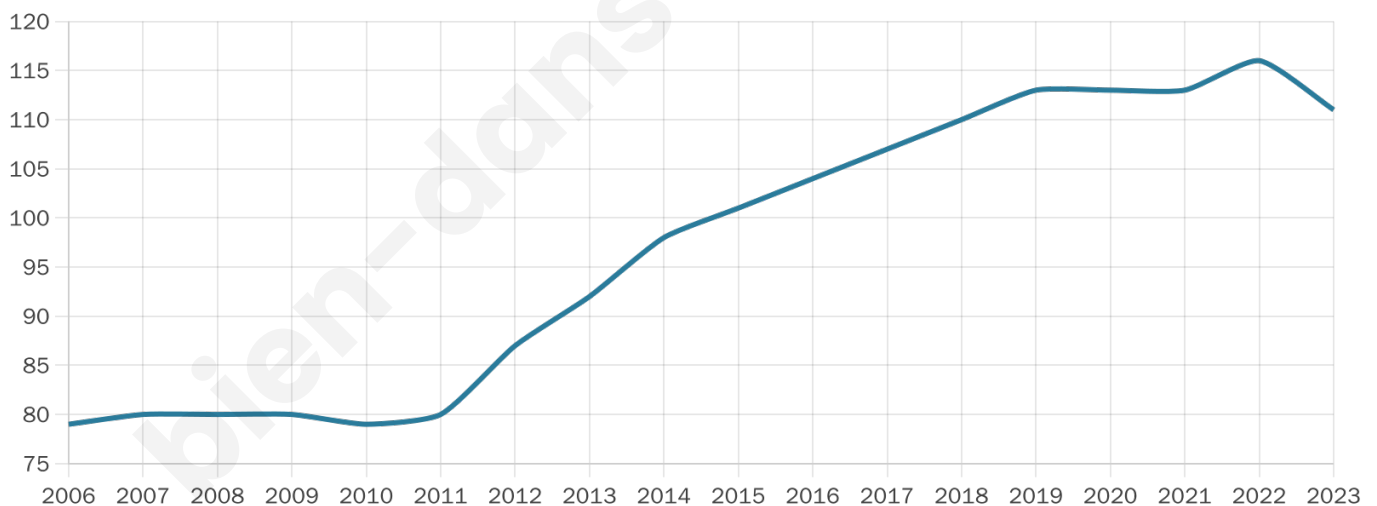
11 h/km²



Revenu moyen

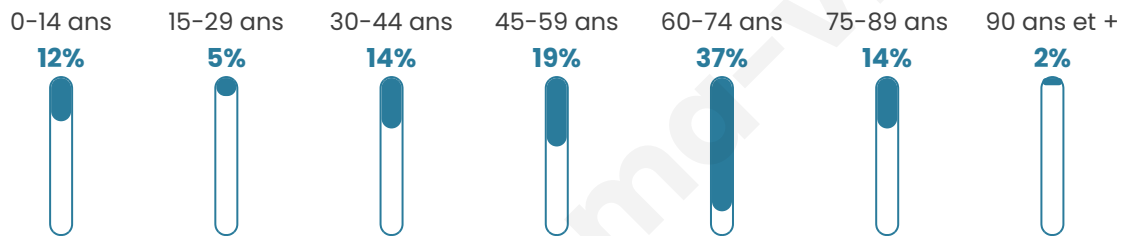
NC

Evolution du nombre d'habitants

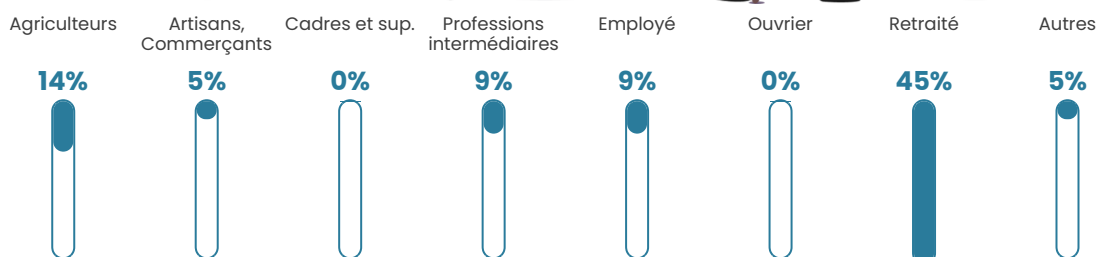


Sources : Institut national de la statistique et des études économiques (insee) selon Les dernières parutions officielles de 2024 portant sur les années 2020, 2021 et 2022.

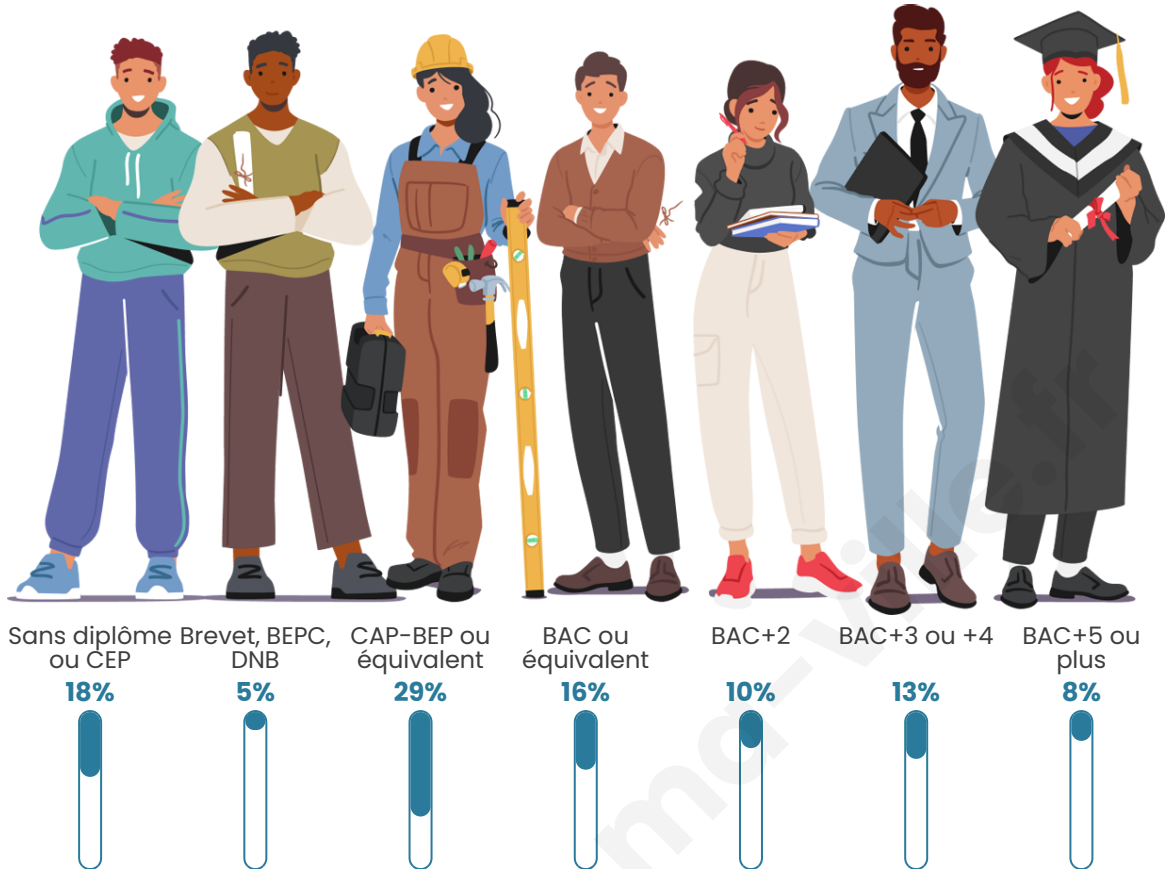
Tranche d'âge



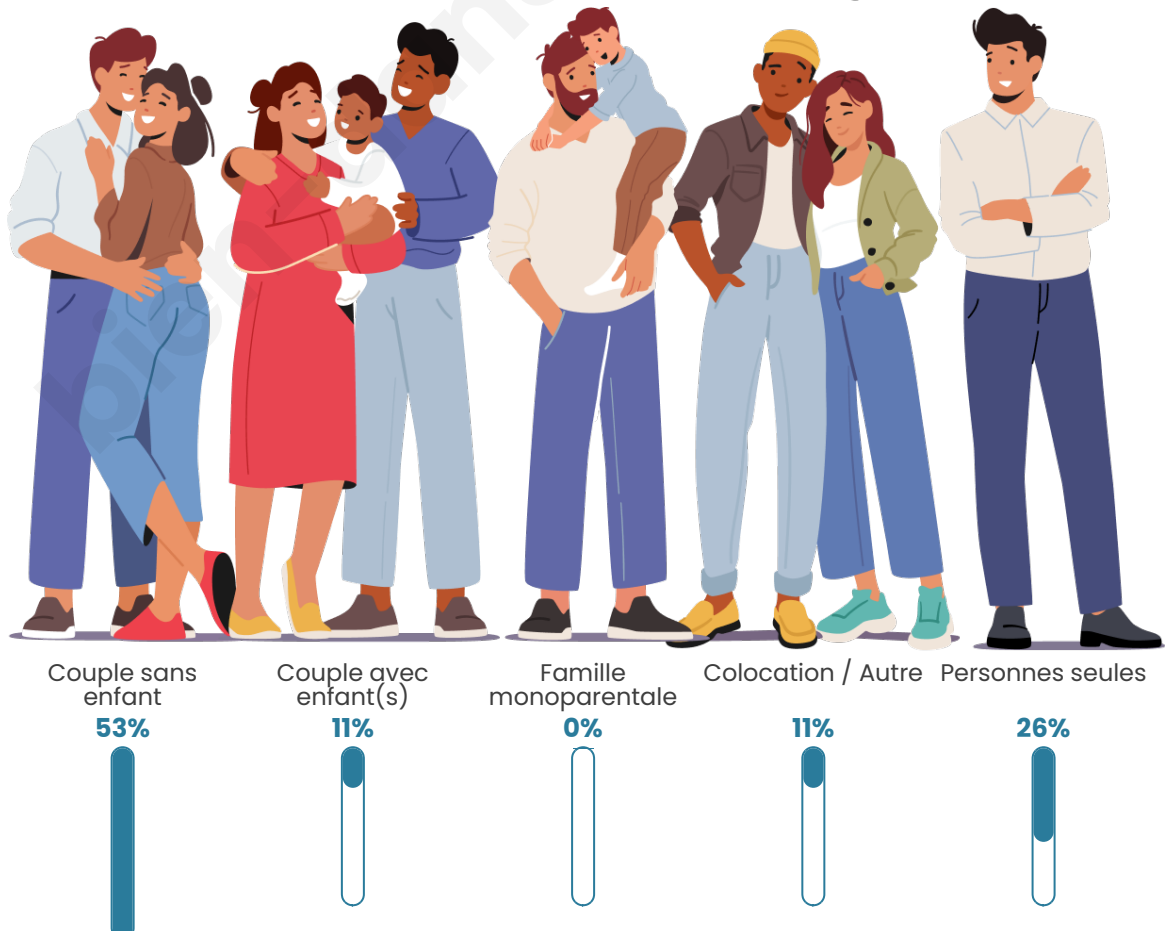
Activité professionnelle



Niveau de diplôme



Composition des ménages



Profils électoraux

Premier tour

	Jean-Luc MÉLENCHON	37.63 %
	Marine LE PEN	18.28 %
	Emmanuel MACRON	17.20 %
	Valérie PÉCRESSÉ	7.53 %
	Jean LASSALLE	3.23 %
	Éric ZEMMOUR	3.23 %
	Yannick JADOT	3.23 %
	Nicolas DUPONT- AIGNAN	3.23 %
	Nathalie ARTHAUD	2.15 %
	Anne HIDALGO	2.15 %
	Fabien ROUSSEL	1.08 %
	Philippe POUTOU	1.08 %



114 inscrits

Participation : 82.46%

Votes blancs : 1.06%

Votes nuls : 0.00%

Second tour

	Emmanuel MACRON	50 %
	Marine LE PEN	50 %

113 inscrits

Participation : 74.34%

Votes blancs : 16.67%

Votes nuls : 2.38%

Sécurité



Agressions physiques / sexuelles

0



Cambriolages

0



Vols / dégradations

0



Stupéfiants

0

Evolution du nombre d'infractions



Pour comparer

(en proportion du nombre d'habitants)



Sources : Bases statistiques communale, départementale et régionale de la délinquance enregistrée par la police et la gendarmerie nationales selon les dernières parutions officielles de 2025 portant sur l'année 2024 ([data.gouv](https://data.gouv.fr)).

Agressions physiques / sexuelles : Violences sexuelles, coups et blessures volontaires intrafamiliaux, coups et blessures volontaires, autres coups, blessures volontaires et vols violents sans arme.

Cambriolages : Cambriolages de logements.

Vols : Vols avec armes, vols d'accessoires sur véhicules, vols dans les véhicules, vols de véhicules, vols sans violence contre des personnes, destructions, dégradations volontaires et escroqueries.

Stupéfiants : Trafic de stupéfiants dont (AFD) et usage de stupéfiants.

Services à la population



Commerce

Hypermarché	X <u>Langogne</u> 30km
Supermarché	X <u>Villefort</u> 5km
Superette	X <u>Villefort</u> 5km
Boulangerie	X <u>Villefort</u> 5km
Boucherie	X <u>Villefort</u> 5km
Restaurant	X <u>Pied-de-Borne</u> 1km
Garage	X <u>Villefort</u> 5km
Station-service	X <u>Villefort</u> 5km
Banque	X <u>Villefort</u> 5km
La poste	X <u>Génolhac</u> 12km
Coiffeur	X <u>Villefort</u> 5km
Tabac	X <u>Villefort</u> 5km
Bars / discothèque	X <u>Villefort</u> 5km
Bibliothèque	X <u>Ponteils-et-Brésis</u> 7km
Cinéma	X <u>Les Vans</u> 14km
Vétérinaire	X <u>Les Vans</u> 11km



Santé

Pharmacie	X <u>Villefort</u> 5km
Hôpital	X <u>Ponteils-et-Brésis</u> 9km
Laboratoire d'analyses médicales	X <u>Les Vans</u> 14km
Etablissement pour handicapé	X <u>Prévenchères</u> 8km
EHPA	X <u>Villefort</u> 5km
Médecin	X <u>Villefort</u> 5km
Dentiste	X <u>Les Vans</u> 13km
Chirurgien	X <u>Les Vans</u> 13km
Dermatologue	X <u>Aubenas</u> 36km
Anesthésiste	X <u>Aubenas</u> 36km
Gastro-entérologue	X <u>Aubenas</u> 36km
Gynécologue	X <u>Génolhac</u> 13km
Cancérologue	X <u>Alès</u> 37km
Neurologue	X <u>Aubenas</u> 36km
Ophtalmologue	X <u>Le Collet-de-Dèze</u> 25km
ORL	X <u>Aubenas</u> 36km
Cardiologue	X <u>Saint-Privat-de-Vallongue</u> 24km
Pédiatre	X <u>Cendras</u> 35km
Pneumologue	X <u>Aubenas</u> 36km
Psychologue	X <u>Le Collet-de-Dèze</u> 25km
Radiologue	X <u>Aubenas</u> 36km
Rhumatologue	X <u>Alès</u> 39km
Sage-femme	X <u>Villefort</u> 5km



Éducation

Crèche	X <u>Malarce-sur-la-Thines</u> 4km
Ecole maternelle Public	X <u>Génolhac</u> 13km
Ecole maternelle Privé	X <u>Langlade</u> 77km
Ecole primaire Public	X <u>Pied-de-Borne</u> 1km
Ecole primaire Privé	X <u>Chambonas</u> 13km
Collège Public	X <u>Villefort</u> 5km
Collège Privé	X <u>Chambonas</u> 12km
Lycée Public	X <u>Largentièrre</u> 26km
Lycée Privé	X <u>La Grand-Combe</u> 29km

Sources : Base Sirene des entreprises et de leurs établissements selon les dernières parutions officielles de 2025 portant sur l'année 2024 ([data.gouv](#)). Liste, localisation et tarifs des professionnels de santé selon les dernières parutions officielles de 2025 portant sur l'année 2024 ([opendatasoft](#)) et FINISS Extraction du Fichier des établissements selon les dernières parutions officielles de 2025 portant sur l'année 2024 ([data.gouv](#)). Adresse et géolocalisation des établissements d'enseignement du premier et second degrés selon les dernières parutions officielles de 2025 portant sur l'année 2024 ([data.education.gouv](#))

Villes autour de Sainte-Marguerite-Lafigère

Ville	Habitants	Superficie	Pop densité	Pop active	Taux chômage	Revenu moyen	Prix immobilier
Pied-de-Borne	208	27 km ²	8 h/km ²	42.3%	2.4%	19 430 €/an	1 739 €/m ²
Villefort (1 avis)	618	7 km ²	88 h/km ²	37.7%	4.9%	20 380 €/an	1 313 €/m ²
Pourcharesses	130	31 km ²	4 h/km ²	46.2%	0%	23 110 €/an	1 631 €/m ²
Montselgues	86	35 km ²	2 h/km ²	50%	8.1%	NC	1 775 €/m ²
Saint-André-Capcèze	206	9 km ²	23 h/km ²	39.8%	4.9%	21 410 €/an	2 000 €/m ²
Malons-et-Elze	111	31 km ²	4 h/km ²	44.1%	13.5%	NC	773 €/m ²
Ponteils-et-Brésis	365	27 km ²	14 h/km ²	33.4%	3.3%	20 420 €/an	1 473 €/m ²
Prévenchères	267	62 km ²	4 h/km ²	25.5%	5.6%	20 080 €/an	1 771 €/m ²
Sablières	166	39 km ²	4 h/km ²	40.4%	4.8%	16 540 €/an	624 €/m ²
Malarce-sur-la-Thines	268	37 km ²	7 h/km ²	39.6%	11.6%	14 100 €/an	1 077 €/m ²
Gravières	508	18 km ²	28 h/km ²	37.2%	6.3%	19 940 €/an	1 644 €/m ²
Altier	213	54 km ²	4 h/km ²	43.7%	3.3%	18 150 €/an	1 286 €/m ²
Concoules	277	16 km ²	17 h/km ²	45.5%	3.2%	19 430 €/an	1 738 €/m ²
Saint-Pierre-Saint-Jean	195	23 km ²	8 h/km ²	37.4%	4.1%	20 190 €/an	1 172 €/m ²
Chambonas	992	12 km ²	83 h/km ²	35.7%	5%	20 920 €/an	3 047 €/m ²

bien-dans-ma-ville.fr



Vous aimez votre ville ? Notez-la !

Et faites-nous part de vos remarques constructives



Avec

BIEN dans ma **VILLE** 