



Version web

# Ville de Saint-Vincent- des-Bois

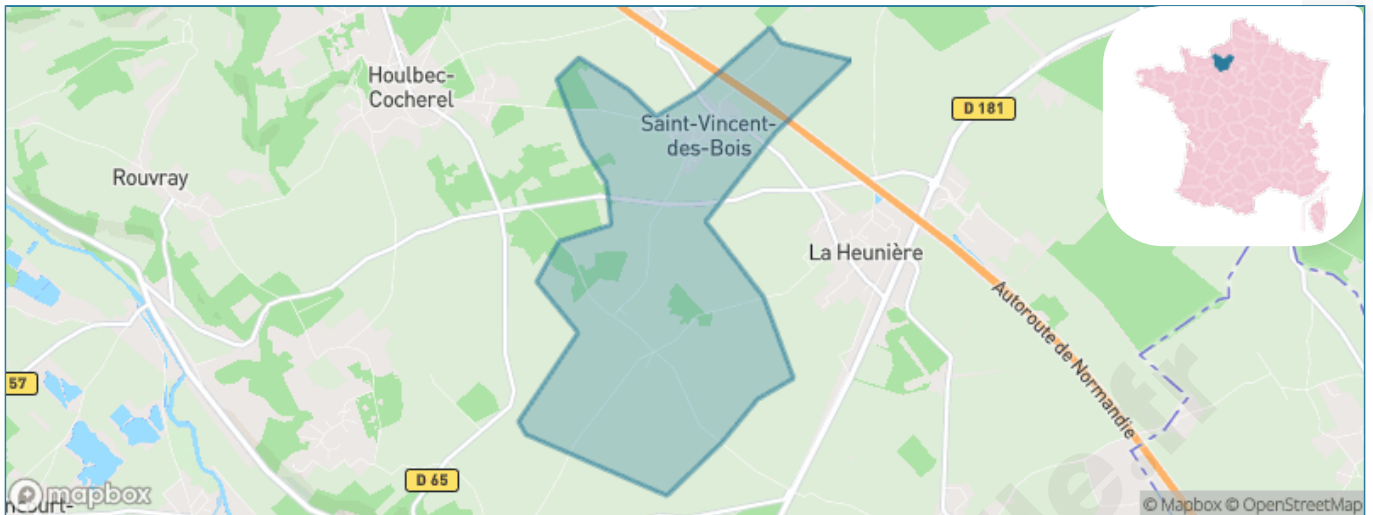
Présenté par

**BIEN** dans  
ma **VILLE** 

# Sommaire

Situation géographique .....	3
Statistiques sur la population .....	4
Evolution du nombre d'habitants .....	4
Tranche d'âge .....	5
0-14 ans .....	5
15-29 ans .....	5
30-44 ans .....	5
45-59 ans .....	5
60-74 ans .....	5
75-89 ans .....	5
90 ans et + .....	5
Activité professionnelle .....	5
Agriculteurs .....	5
Artisans, Commerçants .....	5
Cadres et sup. ....	5
Professions intermédiaires .....	5
Employé .....	5
Ouvrier .....	5
Retraité .....	5
Autres .....	5
Niveau de diplôme .....	6
Sans diplôme ou CEP .....	6
Brevet, BEPC, DNB .....	6
CAP-BEP ou équivalent .....	6
BAC ou équivalent .....	6
BAC+2 .....	6
BAC+3 ou +4 .....	6
BAC+5 ou plus .....	6
Composition des ménages .....	6
Couple sans enfant .....	6
Couple avec enfant(s) .....	6
Famille monoparentale .....	6
Colocation / Autre .....	6
Personnes seules .....	6
Profils électoraux .....	7
Premier tour .....	7
Sécurité .....	8
Evolution du nombre d'infractions .....	8
Pour comparer .....	9
Services à la population .....	10
Commerce .....	10
Éducation .....	10
Villes autour de Saint-Vincent-des-Bois .....	11

# Situation géographique



## i Informations clés

- **Région** : Normandie
- **Département** : Eure
- **Code postal** : 27950
- **Superficie** : 5 km<sup>2</sup>



# Statistiques sur la population



Nombre d'habitants

**344**



Age moyen

**39 ans**



Pop active

**49.7%**



Taux chômage

**3%**



Pop densité

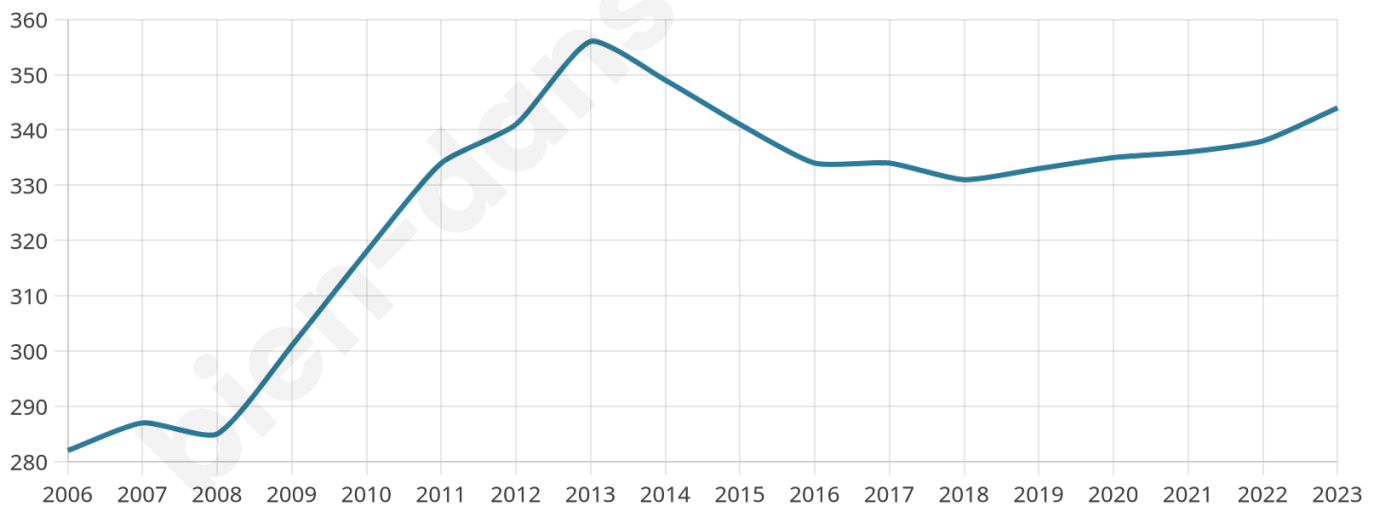
**69 h/km<sup>2</sup>**



Revenu moyen

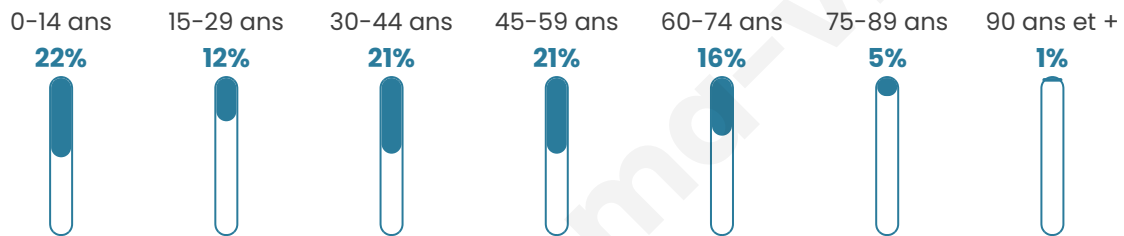
**25 900 €/an**

## Evolution du nombre d'habitants

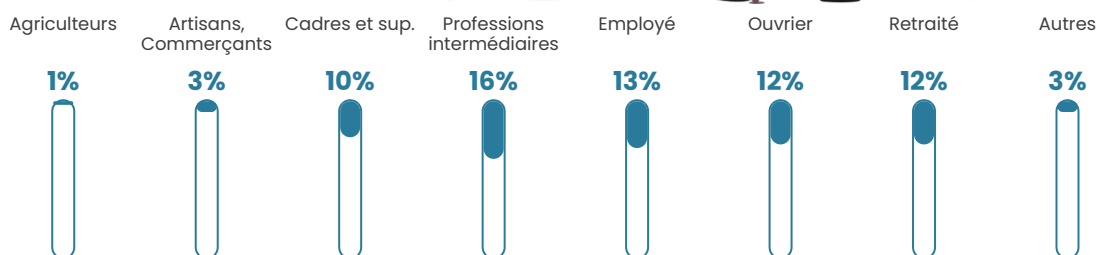


Sources : Institut national de la statistique et des études économiques (insee) selon Les dernières parutions officielles de 2024 portant sur les années 2020, 2021 et 2022.

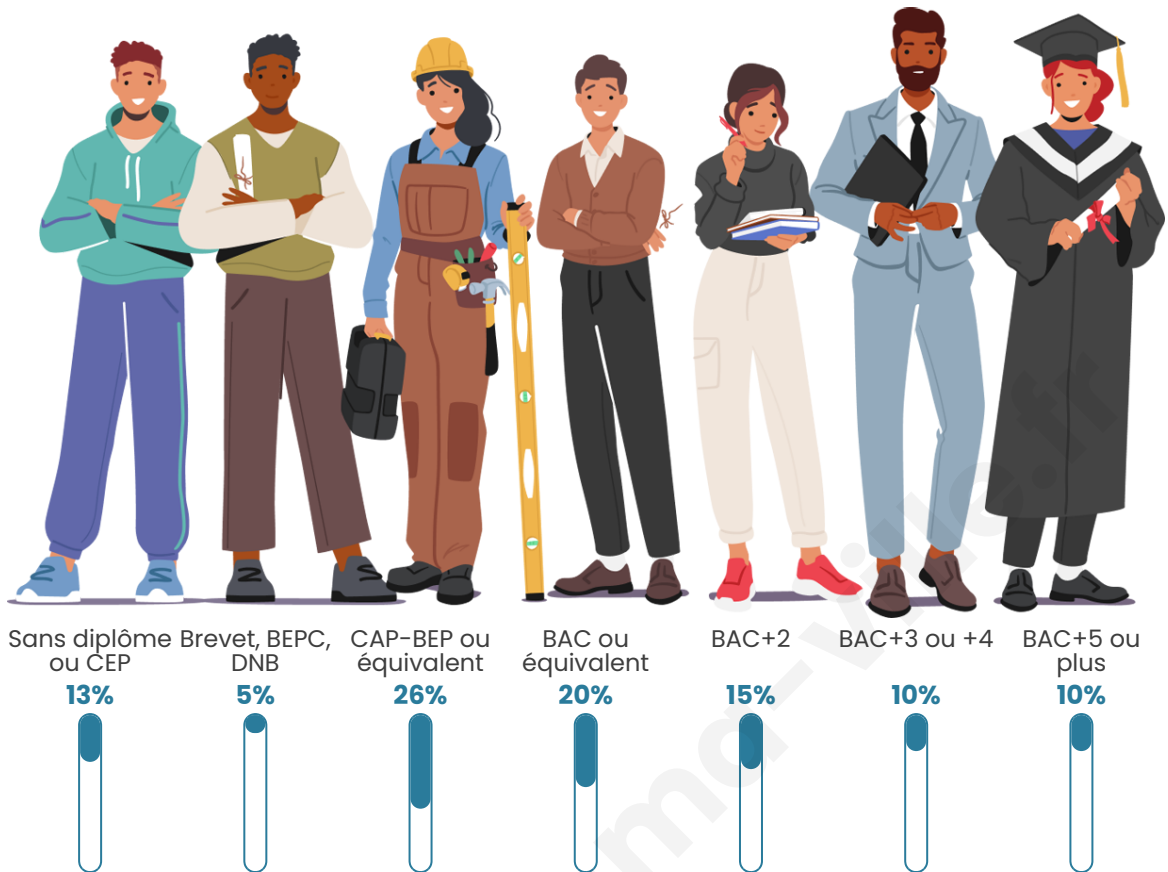
## Tranche d'âge



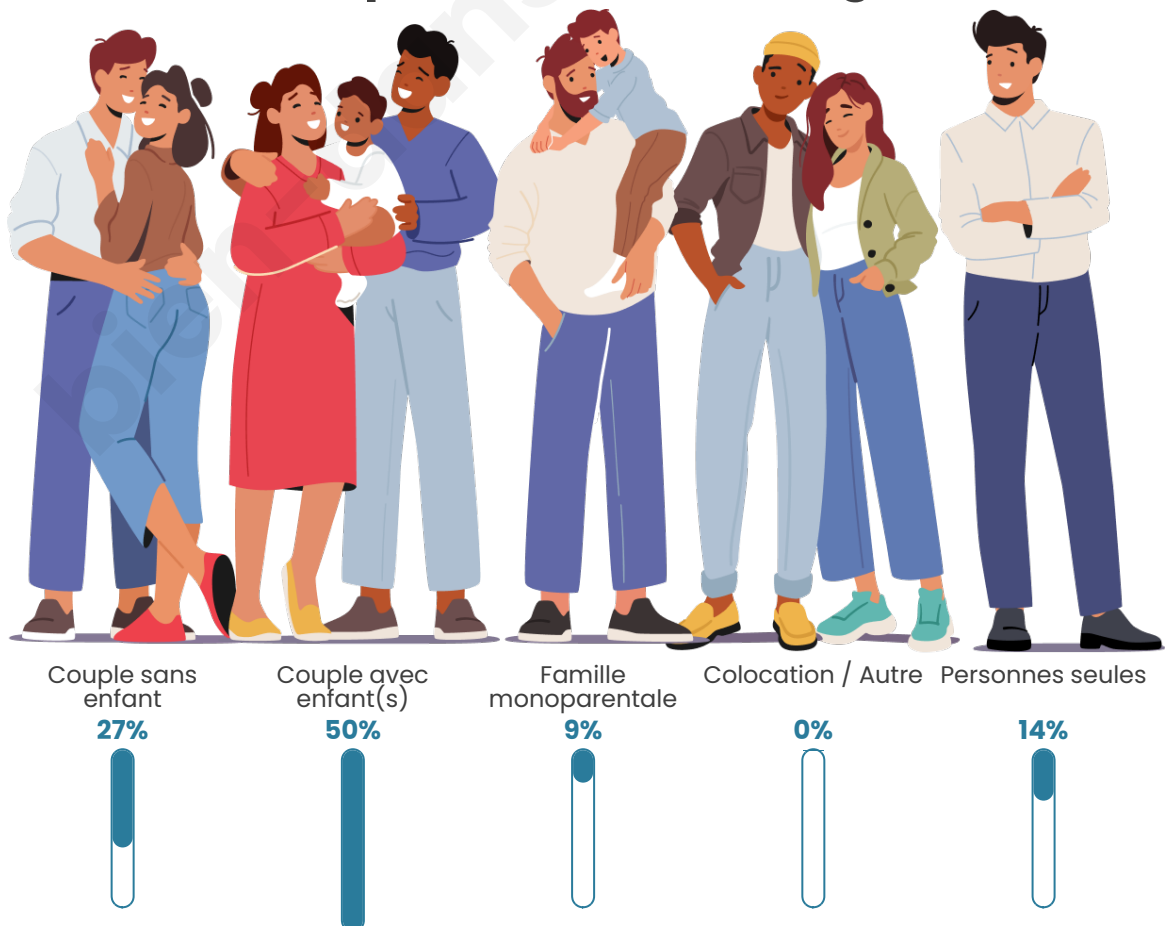
## Activité professionnelle



## Niveau de diplôme



## Composition des ménages



# Profils électoraux



## Premier tour

	Emmanuel MACRON	28.96 %
	Marine LE PEN	25.14 %
	Jean-Luc MÉLENCHON	15.30 %
	Éric ZEMMOUR	11.48 %
	Valérie PÉCRESE	5.46 %
	Anne HIDALGO	3.28 %
	Jean LASSALLE	2.73 %
	Yannick JADOT	2.73 %
	Nicolas DUPONT-AIGNAN	2.19 %
	Nathalie ARTHAUD	1.09 %
	Philippe POUTOU	1.09 %
	Fabien ROUSSEL	0.55 %

### 247 inscrits

Participation : 75.3%  
Votes blancs : 1.08%  
Votes nuls : 0.54%

## Second tour

	Emmanuel MACRON	49,43 %
	Marine LE PEN	50,57 %

### 247 inscrits

Participation : 76.92%  
Votes blancs : 5.79%  
Votes nuls : 2.63%

# Sécurité



Agressions physiques / sexuelles

0



Cambriolages

0



Vols / dégradations

0



Stupéfiants

0

## Evolution du nombre d'infractions



## Pour comparer

(en proportion du nombre d'habitants)

Ville  Département  Région



Sources : Bases statistiques communale, départementale et régionale de la délinquance enregistrée par la police et la gendarmerie nationales selon les dernières parutions officielles de 2025 portant sur l'année 2024 ([data.gouv](https://data.gouv.fr)).

Agressions physiques / sexuelles : Violences sexuelles, coups et blessures volontaires intrafamiliaux, coups et blessures volontaires, autres coups, blessures volontaires et vols violents sans arme.

Cambriolages : Cambriolages de logements.

Vols : Vols avec armes, vols d'accessoires sur véhicules, vols dans les véhicules, vols de véhicules, vols sans violence contre des personnes, destructions, dégradations volontaires et escroqueries.

Stupéfiants : Trafic de stupéfiants dont (AFD) et usage de stupéfiants.

# Services à la population



## Commerce

Hypermarché	X <a href="#">Saint-Marcel</a> 5km
Supermarché	X <a href="#">Pacy-sur-Eure</a> 5km
Superette	X <a href="#">Houlbec-Cocherel</a> 3km
Boulangerie	X <a href="#">Ménilles</a> 4km
Boucherie	X <a href="#">Ménilles</a> 4km
Restaurant	X <a href="#">Douains</a> 2km
Garage	<b>I</b>
Station-service	X <a href="#">Saint-Marcel</a> 5km
Banque	X <a href="#">Saint-Étienne-sous-Bailleul</a> 4km
La poste	X <a href="#">Douains</a> 3km
Coiffeur	X <a href="#">Douains</a> 2km
Tabac	X <a href="#">Vernon</a> 6km
Bars / discothèque	X <a href="#">Ménilles</a> 4km
Bibliothèque	X <a href="#">Saint-Pierre-la-Garenne</a> 9km
Cinéma	X <a href="#">Vernon</a> 7km
Vétérinaire	X <a href="#">Houlbec-Cocherel</a> 4km



## Santé

Pharmacie	X <a href="#">Ménilles</a> 4km
Hôpital	X <a href="#">Vernon</a> 7km
Laboratoire d'analyses médicales	X <a href="#">Saint-Marcel</a> 6km
Etablissement pour handicapé	X <a href="#">Vernon</a> 6km
EHPA	X <a href="#">Saint-Marcel</a> 5km
Médecin	X <a href="#">Saint-Marcel</a> 5km
Dentiste	X <a href="#">Saint-Marcel</a> 5km
Chirurgien	X <a href="#">Vaux-sur-Eure</a> 5km
Dermatologue	X <a href="#">Évreux</a> 17km
Anesthésiste	X <a href="#">Évreux</a> 18km
Gastro-entérologue	X <a href="#">Évreux</a> 19km
Gynécologue	X <a href="#">Vernon</a> 7km
Cancérologue	X <a href="#">Rouen</a> 46km
Neurologue	X <a href="#">Évreux</a> 17km
Ophthalmologue	X <a href="#">Vernon</a> 6km
ORL	X <a href="#">Vernon</a> 7km
Cardiologue	X <a href="#">Vernon</a> 7km
Pédiatre	X <a href="#">Pacy-sur-Eure</a> 6km
Pneumologue	X <a href="#">Vernon</a> 8km
Psychologue	X <a href="#">Saint-Marcel</a> 5km
Radiologue	X <a href="#">Vernon</a> 7km
Rhumatologue	X <a href="#">Mantes-la-Jolie</a> 23km
Sage-femme	X <a href="#">Pacy-sur-Eure</a> 6km



## Éducation

Crèche	X <a href="#">Ménilles</a> 4km
Ecole maternelle Public	X <a href="#">Saint-Marcel</a> 5km
Ecole maternelle Privé	X <a href="#">Noyers</a> 28km
Ecole primaire Public	X <a href="#">Houlbec-Cocherel</a> 3km
Ecole primaire Privé	X <a href="#">Vernon</a> 5km
Collège Public	X <a href="#">Pacy-sur-Eure</a> 5km
Collège Privé	X <a href="#">Ménilles</a> 4km
Lycée Public	X <a href="#">Vernon</a> 6km
Lycée Privé	X <a href="#">Ménilles</a> 4km

Sources : Base Sirene des entreprises et de leurs établissements selon les dernières parutions officielles de 2025 portant sur l'année 2024 ([data.gouv](#)). Liste, localisation et tarifs des professionnels de santé selon les dernières parutions officielles de 2025 portant sur l'année 2024 ([opendatasoft](#)) et FINISS Extraction du Fichier des établissements selon les dernières parutions officielles de 2025 portant sur l'année 2024 ([data.gouv](#)). Adresse et géolocalisation des établissements d'enseignement du premier et second degrés selon les dernières parutions officielles de 2025 portant sur l'année 2024 ([data.education.gouv](#))

## Villes autour de Saint-Vincent-des-Bois

Ville	Habitants	Superficie	Pop densité	Pop active	Taux chômage	Revenu moyen	Prix immobilier
La Heunière (1 avis)	450	3 km <sup>2</sup>	150 h/km <sup>2</sup>	54%	6%	27 270 €/an	2 078 €/m <sup>2</sup>
Mercey	57	3 km <sup>2</sup>	19 h/km <sup>2</sup>	47.4%	1.8%	NC	1 731 €/m <sup>2</sup>
Houlbec-Cocherel (1 avis)	1 280	11 km <sup>2</sup>	116 h/km <sup>2</sup>	45.5%	3.1%	29 700 €/an	2 534 €/m <sup>2</sup>
Vaux-sur-Eure	272	2 km <sup>2</sup>	136 h/km <sup>2</sup>	54.8%	3.3%	30 340 €/an	2 608 €/m <sup>2</sup>
Ménilles (1 avis)	1 708	5 km <sup>2</sup>	342 h/km <sup>2</sup>	47.6%	6.1%	24 860 €/an	1 981 €/m <sup>2</sup>
Douains	450	11 km <sup>2</sup>	41 h/km <sup>2</sup>	54.4%	2.7%	26 400 €/an	2 409 €/m <sup>2</sup>
Rouvray	256	2 km <sup>2</sup>	128 h/km <sup>2</sup>	50.8%	3.5%	28 070 €/an	2 315 €/m <sup>2</sup>
Saint-Marcel (2 avis)	4 512	9 km <sup>2</sup>	501 h/km <sup>2</sup>	43.7%	5.7%	24 410 €/an	1 910 €/m <sup>2</sup>
Croisy-sur-Eure	222	4 km <sup>2</sup>	56 h/km <sup>2</sup>	50.5%	4.1%	29 650 €/an	1 275 €/m <sup>2</sup>
La Chapelle-Longueville (2 avis)	3 282	19 km <sup>2</sup>	173 h/km <sup>2</sup>	48.2%	5%	25 660 €/an	1 930 €/m <sup>2</sup>
Saint-Étienne-sous-Bailleul	381	4 km <sup>2</sup>	95 h/km <sup>2</sup>	49.9%	5.8%	27 740 €/an	1 727 €/m <sup>2</sup>
Saint-Pierre-de-Bailleul	973	6 km <sup>2</sup>	162 h/km <sup>2</sup>	51.4%	4.1%	27 830 €/an	2 309 €/m <sup>2</sup>
Pacy-sur-Eure (12 avis)	5 027	22 km <sup>2</sup>	229 h/km <sup>2</sup>	45.4%	5.6%	24 160 €/an	2 515 €/m <sup>2</sup>
Villez-sous-Bailleul	312	4 km <sup>2</sup>	78 h/km <sup>2</sup>	54.8%	5.1%	27 600 €/an	2 685 €/m <sup>2</sup>
Sainte-Colombe-près-Vernon	312	2 km <sup>2</sup>	156 h/km <sup>2</sup>	47.8%	1%	28 650 €/an	2 784 €/m <sup>2</sup>

bien-dans-ma-ville.fr



# Vous aimez votre ville ? Notez-la !

Et faites-nous part de vos remarques constructives



Avec

**BIEN** dans ma **VILLE** 