



Version web

Ville de Saint-Vincent- de-Barrès

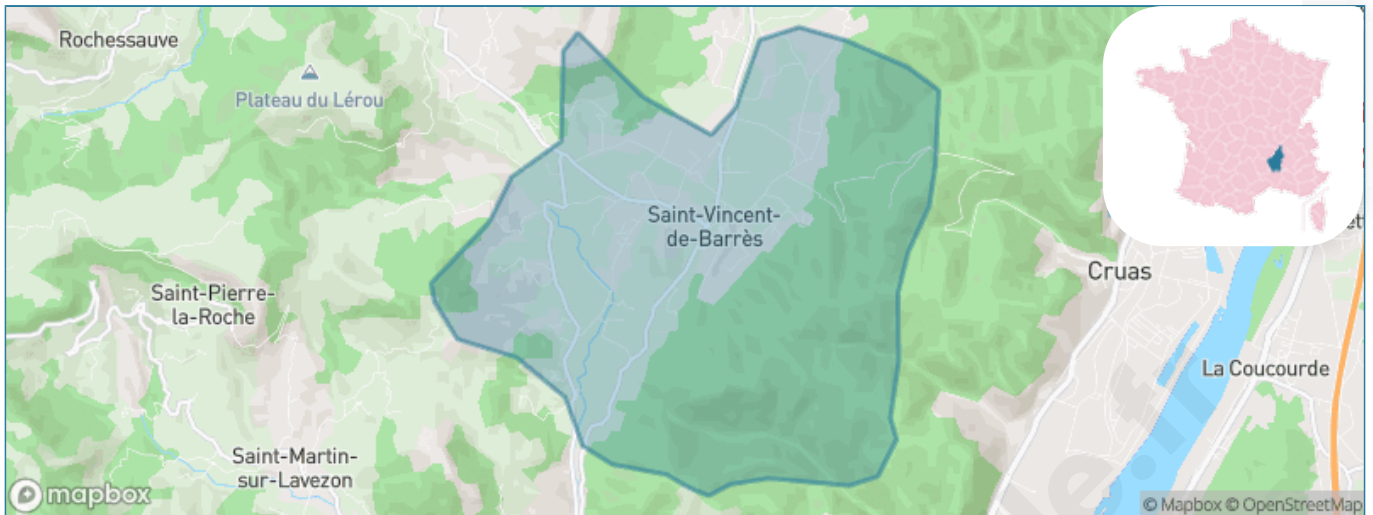
Présenté par

BIEN dans
ma **VILLE** 

Sommaire

Situation géographique	3
Statistiques sur la population	4
Evolution du nombre d'habitants	4
Tranche d'âge	5
0-14 ans	5
15-29 ans	5
30-44 ans	5
45-59 ans	5
60-74 ans	5
75-89 ans	5
90 ans et +	5
Activité professionnelle	5
Agriculteurs	5
Artisans, Commerçants	5
Cadres et sup.	5
Professions intermédiaires	5
Employé	5
Ouvrier	5
Retraité	5
Autres	5
Niveau de diplôme	6
Sans diplôme ou CEP	6
Brevet, BEPC, DNB	6
CAP-BEP ou équivalent	6
BAC ou équivalent	6
BAC+2	6
BAC+3 ou +4	6
BAC+5 ou plus	6
Composition des ménages	6
Couple sans enfant	6
Couple avec enfant(s)	6
Famille monoparentale	6
Colocation / Autre	6
Personnes seules	6
Profil électoraux	7
Premier tour	7
Sécurité	8
Evolution du nombre d'infractions	8
Pour comparer	9
Services à la population	10
Commerce	10
Éducation	10
Villes autour de Saint-Vincent-de-Barrès	11
Avis sur la ville de Saint-Vincent-de-Barrès	12
Moyenne par critère	12
Villes autour de Saint-Vincent-de-Barrès	12
Répartition des avis par note	12
Répartition des avis par note	12

Situation géographique



i Informations clés

- **Région** : Auvergne-Rhône-Alpes
- **Département** : Ardèche
- **Code postal** : 07210
- **Superficie** : 19 km²



Statistiques sur la population



Nombre d'habitants

824



Age moyen

41 ans



Pop active

47.1%



Taux chômage

4.2%



Pop densité

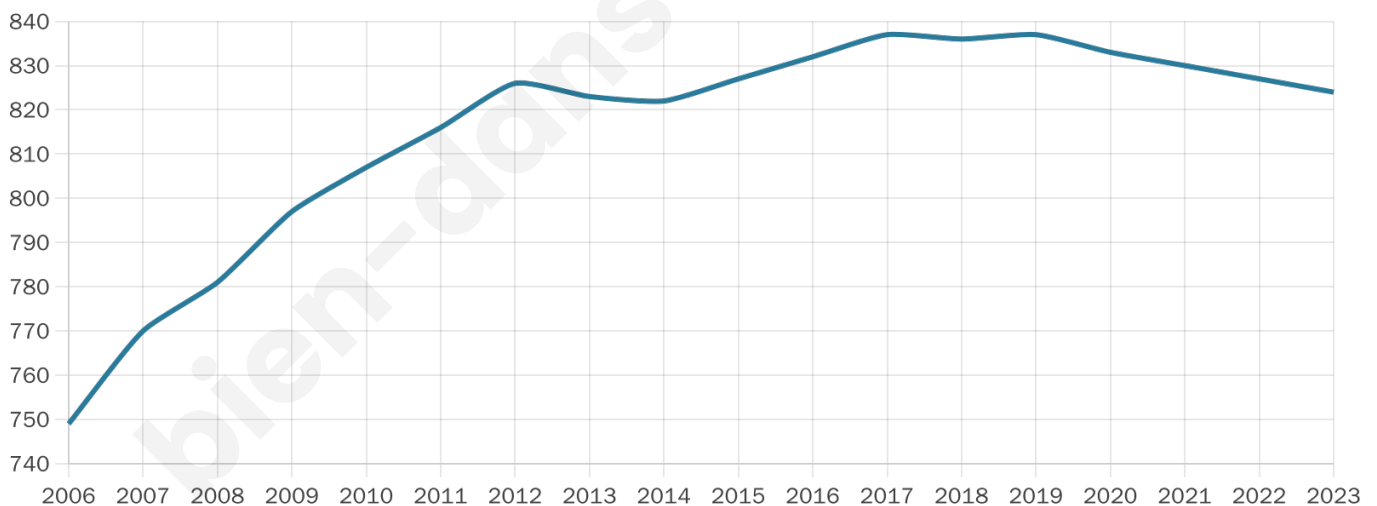
43 h/km²



Revenu moyen

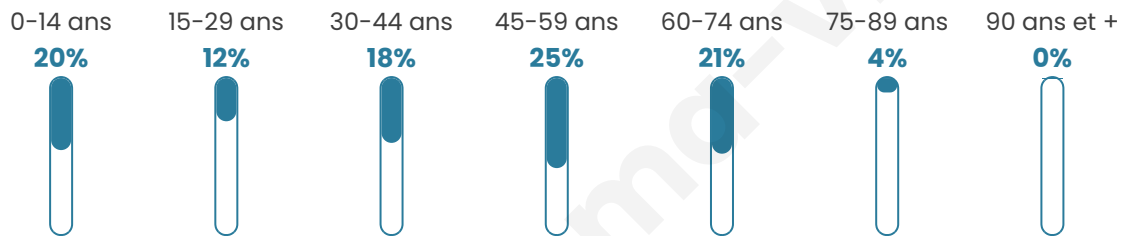
25 130 €/an

Evolution du nombre d'habitants

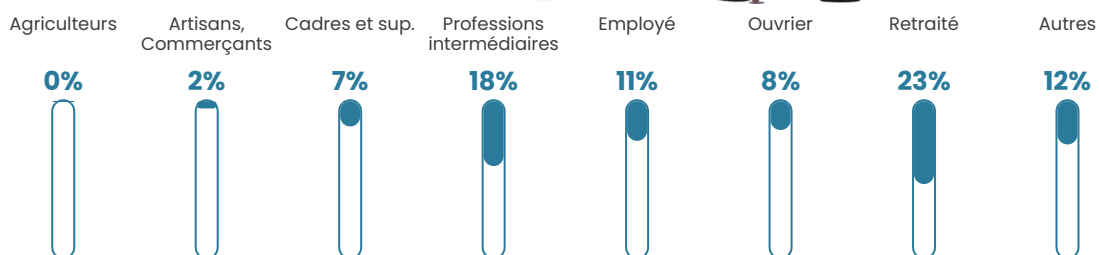


Sources : Institut national de la statistique et des études économiques (insee) selon Les dernières parutions officielles de 2024 portant sur les années 2020, 2021 et 2022.

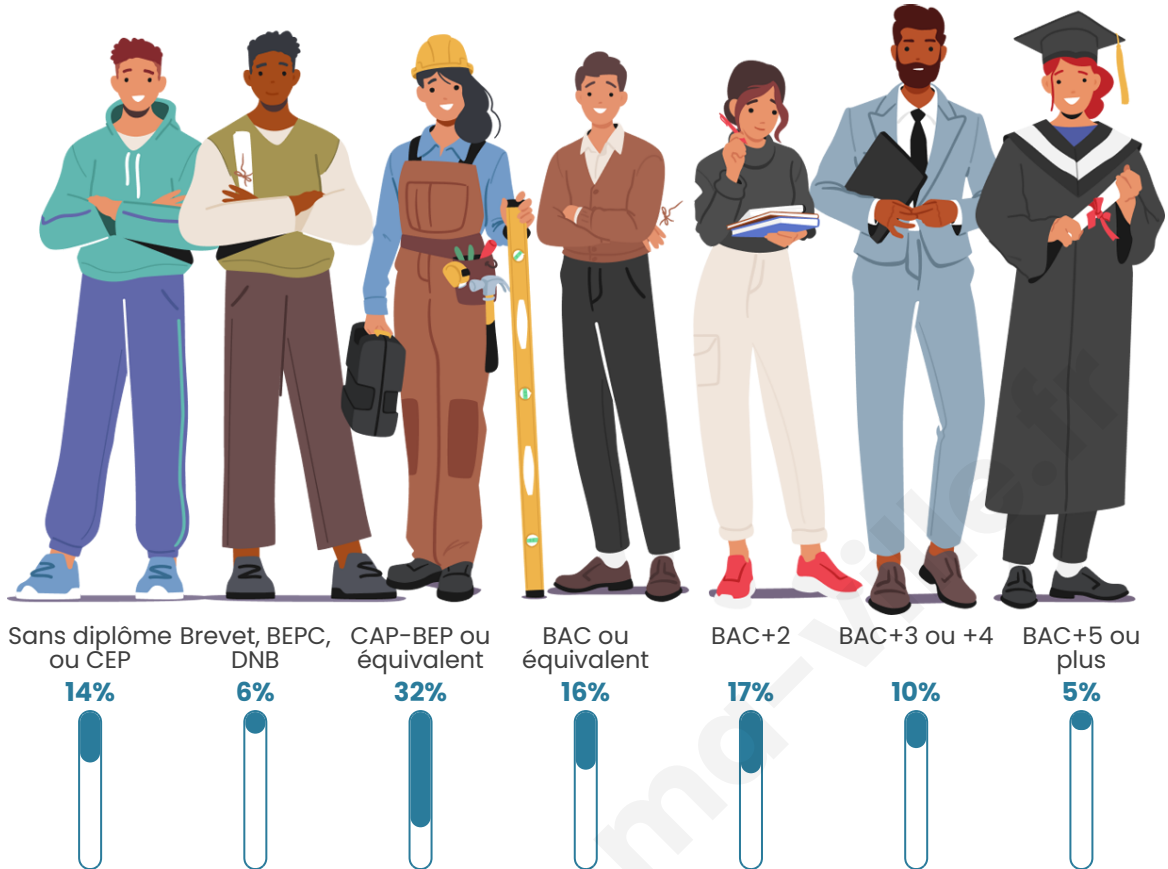
Tranche d'âge



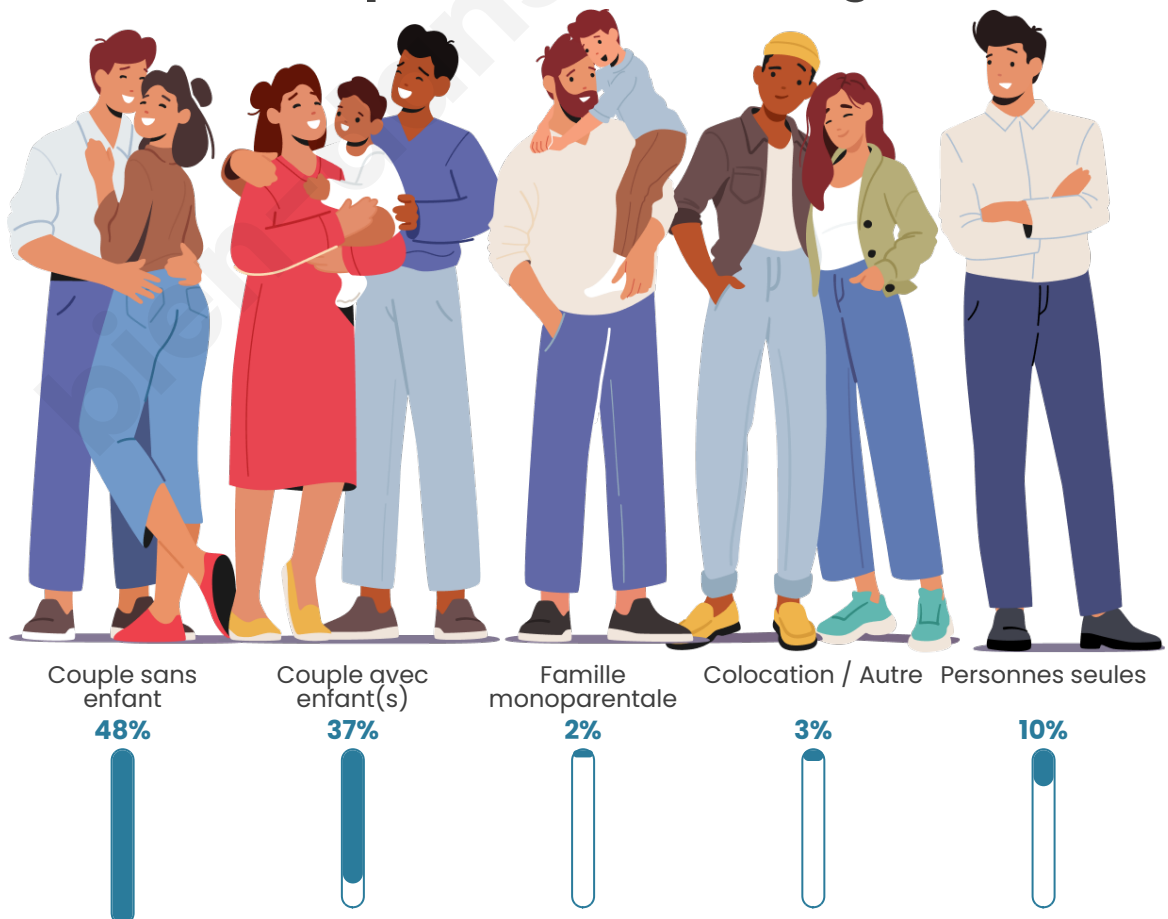
Activité professionnelle



Niveau de diplôme



Composition des ménages





Profils électoraux

Premier tour

	Marine LE PEN	26.46 %
	Jean-Luc MÉLENCHON	22.02 %
	Emmanuel MACRON	15.35 %
	Éric ZEMMOUR	9.09 %
	Yannick JADOT	6.26 %
	Jean LASSALLE	4.85 %
	Valérie PÉCRESSE	3.84 %
	Nicolas DUPONT-AIGNAN	3.23 %
	Fabien ROUSSEL	3.03 %
	Philippe POUTOU	3.03 %
	Anne HIDALGO	2.42 %
	Nathalie ARTHAUD	0.40 %

Second tour

	Emmanuel MACRON	47,51 %
	Marine LE PEN	52,49 %

637 inscrits

Participation : 77.39%

Votes blancs : 12.17%

Votes nuls : 2.43%

637 inscrits

Participation : 79.91%

Votes blancs : 2.55%

Votes nuls : 0.20%

Sécurité



Agressions physiques / sexuelles

0



Cambriolages

0



Vols / dégradations

0



Stupéfiants

0

Evolution du nombre d'infractions



Pour comparer

(en proportion du nombre d'habitants)



Sources : Bases statistiques communale, départementale et régionale de la délinquance enregistrée par la police et la gendarmerie nationales selon les dernières parutions officielles de 2025 portant sur l'année 2024 ([data.gouv](https://data.gouv.fr)).

Agressions physiques / sexuelles : Violences sexuelles, coups et blessures volontaires intrafamiliaux, coups et blessures volontaires, autres coups, blessures volontaires et vols violents sans arme.

Cambriolages : Cambriolages de logements.

Vols : Vols avec armes, vols d'accessoires sur véhicules, vols dans les véhicules, vols de véhicules, vols sans violence contre des personnes, destructions, dégradations volontaires et escroqueries.

Stupéfiants : Trafic de stupéfiants dont (AFD) et usage de stupéfiants.

Services à la population



Commerce

Hypermarché	X Alissas 10km
Supermarché	X Meysse 5km
Superette	X Meysse 5km
Boulangerie	X Saint-Martin-sur-Lavezon 4km
Boucherie	X Cruas 5km
Restaurant	1
Garage	1
Station-service	X Les Tourrettes 7km
Banque	X Vitrolles 2km
La poste	X Vitrolles 2km
Coiffeur	X Saint-Martin-sur-Lavezon 4km
Tabac	X Cruas 5km
Bars / discothèque	X Vitrolles 2km
Bibliothèque	X Meysse 5km
Cinéma	X Montélimar 11km
Vétérinaire	X Montélimar 10km



Santé

Pharmacie	X Cruas 5km
Hôpital	X Montélimar 11km
Laboratoire d'analyses médicales	X Privas 11km
Etablissement pour handicapé	X Montélimar 11km
EHPA	X Rochemaure 5km
Médecin	X Meysse 5km
Dentiste	X Cruas 5km
Chirurgien	X Montélimar 11km
Dermatologue	X Montélimar 10km
Anesthésiste	X Montélimar 11km
Gastro-entérologue	X Montélimar 11km
Gynécologue	X Montélimar 11km
Cancérologue	X Valence 33km
Neurologue	X Montélimar 11km
Ophthalmologue	X Saulce-sur-Rhône 10km
ORL	X Montélimar 11km
Cardiologue	X Montélimar 11km
Pédiatre	X Montélimar 11km
Pneumologue	X Montélimar 11km
Psychologue	X Chomérac 7km
Radiologue	X Montélimar 11km
Rhumatologue	X Montélimar 11km
Sage-femme	X Cruas 5km



Éducation

Crèche	X Meysse 5km
Ecole maternelle Public	1
Ecole maternelle Privé	X Vaison-la-Romaine 55km
Ecole primaire Public	X Saint-Bauzile 4km
Ecole primaire Privé	X Cruas 5km
Collège Public	X Cruas 5km
Collège Privé	X Le Teil 11km
Lycée Public	X Chomérac 6km
Lycée Privé	X Montélimar 9km

Sources : Base Sirene des entreprises et de leurs établissements selon les dernières parutions officielles de 2025 portant sur l'année 2024 ([data.gouv](#)). Liste, localisation et tarifs des professionnels de santé selon les dernières parutions officielles de 2025 portant sur l'année 2024 ([opendatasoft](#)) et FINISS Extraction du Fichier des établissements selon les dernières parutions officielles de 2025 portant sur l'année 2024 ([data.gouv](#)). Adresse et géolocalisation des établissements d'enseignement du premier et second degrés selon les dernières parutions officielles de 2025 portant sur l'année 2024 ([data.education.gouv](#))

Villes autour de Saint-Vincent-de-Barrès

Ville	Habitants	Superficie	Pop densité	Pop active	Taux chômage	Revenu moyen	Prix immobilier
Saint-Bauzile	311	7 km ²	44 h/km ²	52.1%	4.5%	24 660 €/an	1 946 €/m ²
Saint-Lager-Bressac	971	15 km ²	65 h/km ²	51%	3.2%	23 930 €/an	2 070 €/m ²
Meysse (3 avis)	1 366	19 km ²	72 h/km ²	48.4%	5.1%	22 820 €/an	1 748 €/m ²
Saint-Martin-sur-Lavezon	422	23 km ²	18 h/km ²	53.6%	5.2%	23 720 €/an	2 434 €/m ²
Cruas (7 avis)	2 898	15 km ²	193 h/km ²	46.1%	4.6%	22 970 €/an	1 572 €/m ²
Sceautres	143	14 km ²	10 h/km ²	45.5%	2.8%	19 320 €/an	1 935 €/m ²
Saint-Pierre-la-Roche	67	9 km ²	7 h/km ²	46.3%	3%	NC	1 836 €/m ²
La Coucourde	1 240	11 km ²	113 h/km ²	48%	4.2%	21 770 €/an	1 348 €/m ²
Chomérac (8 avis)	3 183	18 km ²	177 h/km ²	42.9%	3.5%	23 820 €/an	1 982 €/m ²
Rochemaure (1 avis)	2 239	24 km ²	93 h/km ²	46.8%	5%	24 000 €/an	1 619 €/m ²
Saint-Symphorien-sous-Chomérac	887	7 km ²	127 h/km ²	47.2%	3.6%	24 610 €/an	1 333 €/m ²
Rochessaube	495	17 km ²	29 h/km ²	48.5%	4.2%	21 550 €/an	543 €/m ²
Les Tourrettes	1 087	7 km ²	155 h/km ²	46.6%	4.5%	22 020 €/an	1 799 €/m ²
Ancône (2 avis)	1 338	1 km ²	1 338 h/km ²	50.1%	5.2%	22 900 €/an	1 960 €/m ²
Saulce-sur-Rhône (1 avis)	1 892	18 km ²	105 h/km ²	47.1%	5.5%	21 660 €/an	2 690 €/m ²

Avis sur la ville de Saint-Vincent-de-Barrès



Moyenne par critère



Villes autour de Saint-Vincent-de-Barrès

Ville	Note globale	Sécurité	Éducation	Sport Loisir	Environnement	Vie pratique
Saint-Bauzile	-	-	-	-	-	-
Saint-Lager-Bressac	-	-	-	-	-	-
Meyssse (3 avis)	4.2	4.3	4.0	4.3	4.3	4.0
Saint-Martin-sur-Lavezon	-	-	-	-	-	-
Cruas (7 avis)	3.7	4.1	3.9	4.3	3.4	3.0
Sceautres	-	-	-	-	-	-
Saint-Pierre-la-Roche	-	-	-	-	-	-
La Coucourde	-	-	-	-	-	-
Chomérac (8 avis)	3.4	3.3	3.4	3.1	3.9	3.3
Rochemaure (1 avis)	3.8	4.0	4.0	3.0	4.0	4.0
Saint-Symphorien-sous-Chomérac	-	-	-	-	-	-
Rochessaube	-	-	-	-	-	-
Les Turrettes	-	-	-	-	-	-
Ancône (2 avis)	4.1	4.0	4.5	4.0	4.5	3.5
Saulce-sur-Rhône (1 avis)	3.6	4.0	3.0	3.0	4.0	4.0



Vous aimez votre ville ? Notez-la !

Et faites-nous part de vos remarques constructives



Avec

BIEN dans
ma **VILLE** 