



Version web

# Ville de Saint-Ulrich

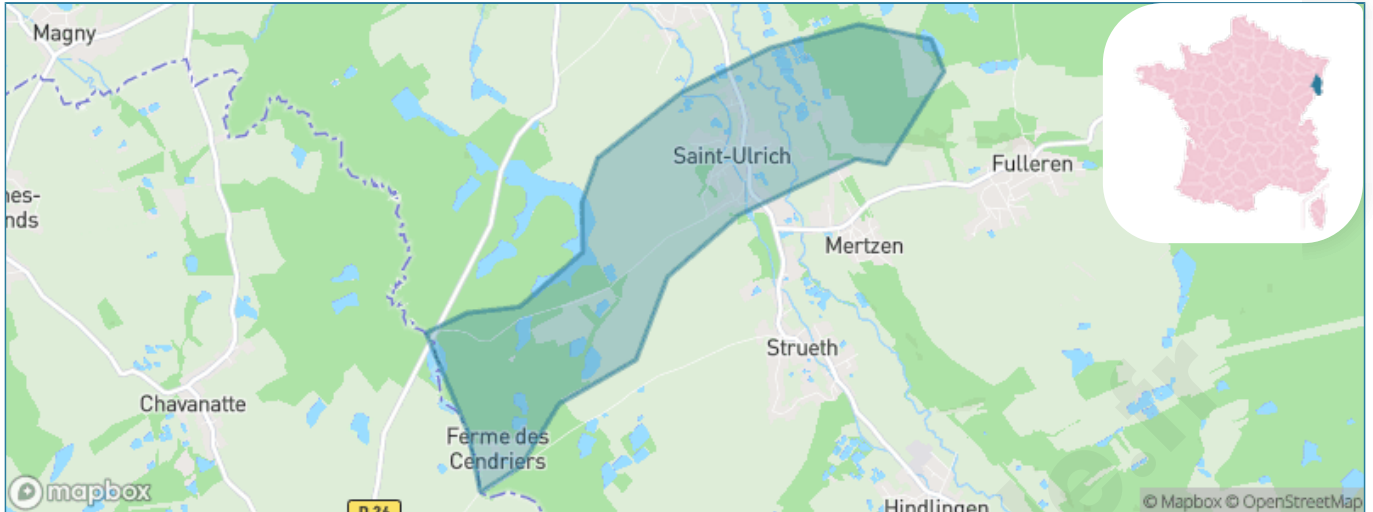
Présenté par

**BIEN** dans  
ma **VILLE** 

# Sommaire

|   |    |
|---|----|
| Situation géographique .....            | 3  |
| Statistiques sur la population .....    | 4  |
| Evolution du nombre d'habitants .....   | 4  |
| Tranche d'âge .....                     | 5  |
| 0-14 ans .....                          | 5  |
| 15-29 ans .....                         | 5  |
| 30-44 ans .....                         | 5  |
| 45-59 ans .....                         | 5  |
| 60-74 ans .....                         | 5  |
| 75-89 ans .....                         | 5  |
| 90 ans et + .....                       | 5  |
| Activité professionnelle .....          | 5  |
| Agriculteurs .....                      | 5  |
| Artisans, Commerçants .....             | 5  |
| Cadres et sup. ....                     | 5  |
| Professions intermédiaires .....        | 5  |
| Employé .....                           | 5  |
| Ouvrier .....                           | 5  |
| Retraité .....                          | 5  |
| Autres .....                            | 5  |
| Niveau de diplôme .....                 | 6  |
| Sans diplôme ou CEP .....               | 6  |
| Brevet, BEPC, DNB .....                 | 6  |
| CAP-BEP ou équivalent .....             | 6  |
| BAC ou équivalent .....                 | 6  |
| BAC+2 .....                             | 6  |
| BAC+3 ou +4 .....                       | 6  |
| BAC+5 ou plus .....                     | 6  |
| Composition des ménages .....           | 6  |
| Couple sans enfant .....                | 6  |
| Couple avec enfant(s) .....             | 6  |
| Famille monoparentale .....             | 6  |
| Colocation / Autre .....                | 6  |
| Personnes seules .....                  | 6  |
| Profils électoraux .....                | 7  |
| Premier tour .....                      | 7  |
| Sécurité .....                          | 8  |
| Evolution du nombre d'infractions ..... | 8  |
| Pour comparer .....                     | 9  |
| Services à la population .....          | 10 |
| Commerce .....                          | 10 |
| Éducation .....                         | 10 |
| Villes autour de Saint-Ulrich .....     | 11 |

# Situation géographique



## i Informations clés

- **Région** : Grand Est
- **Département** : Haut-Rhin
- **Code postal** : 68210
- **Superficie** : 3 km<sup>2</sup>



# Statistiques sur la population



Nombre d'habitants

**299**



Age moyen

**46 ans**



Pop active

**47.2%**



Taux chômage

**8.9%**



Pop densité

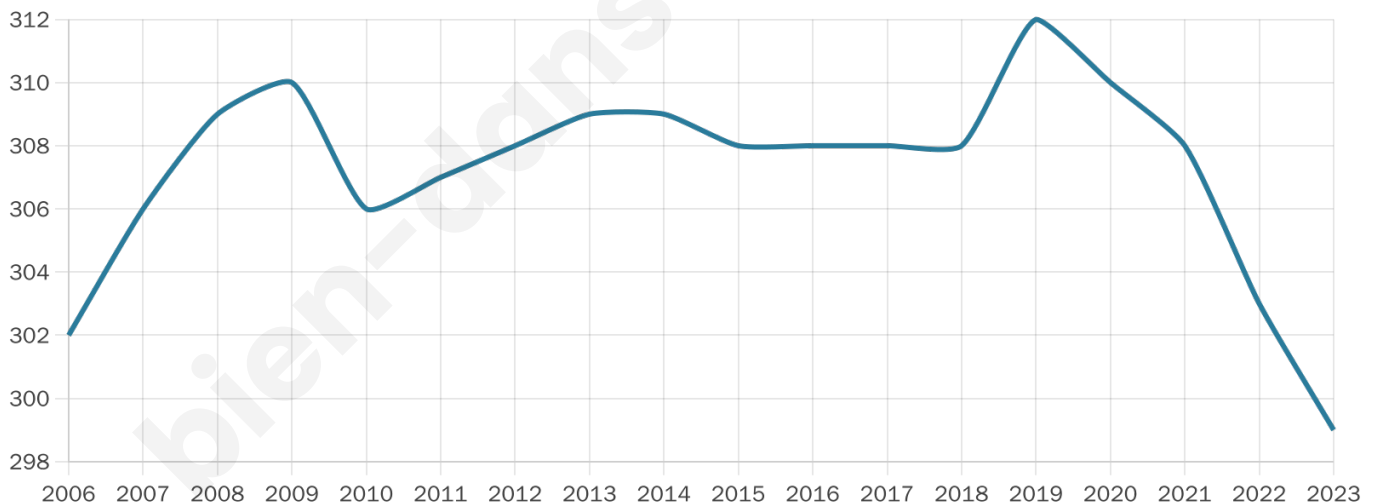
**100 h/km<sup>2</sup>**



Revenu moyen

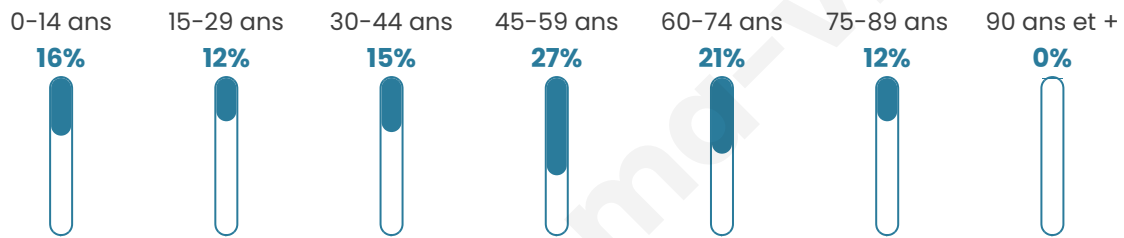
**24 980 €/an**

## Evolution du nombre d'habitants

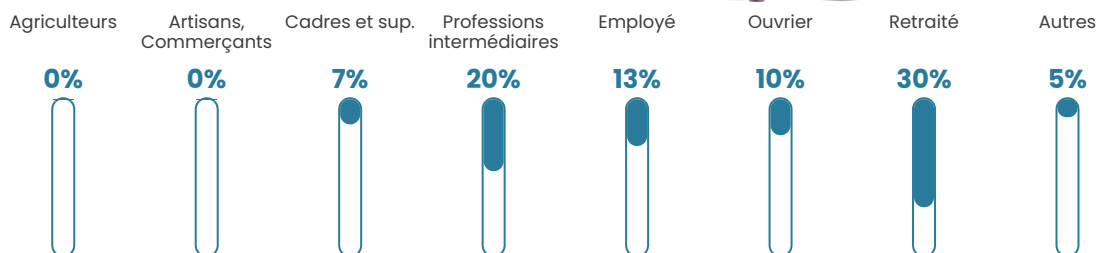


Sources : Institut national de la statistique et des études économiques (insee) selon Les dernières parutions officielles de 2024 portant sur les années 2020, 2021 et 2022.

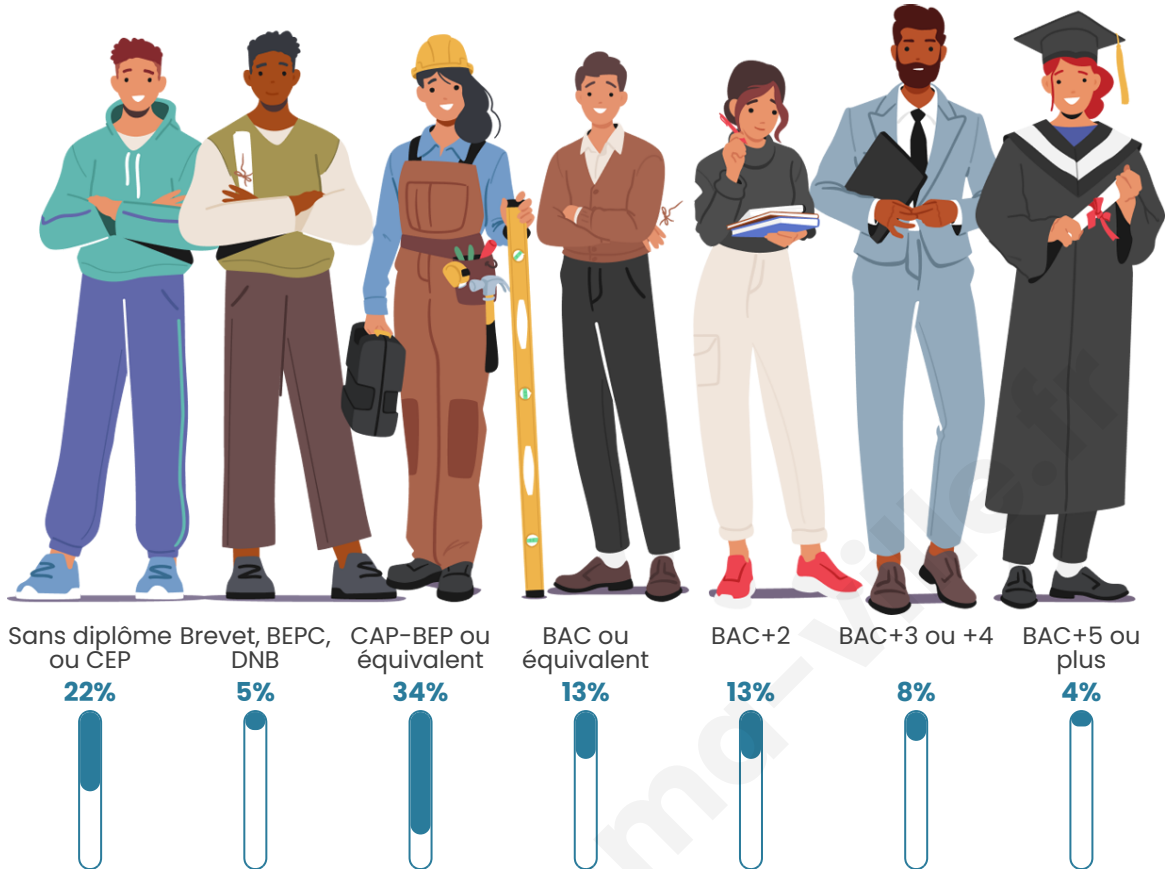
## Tranche d'âge



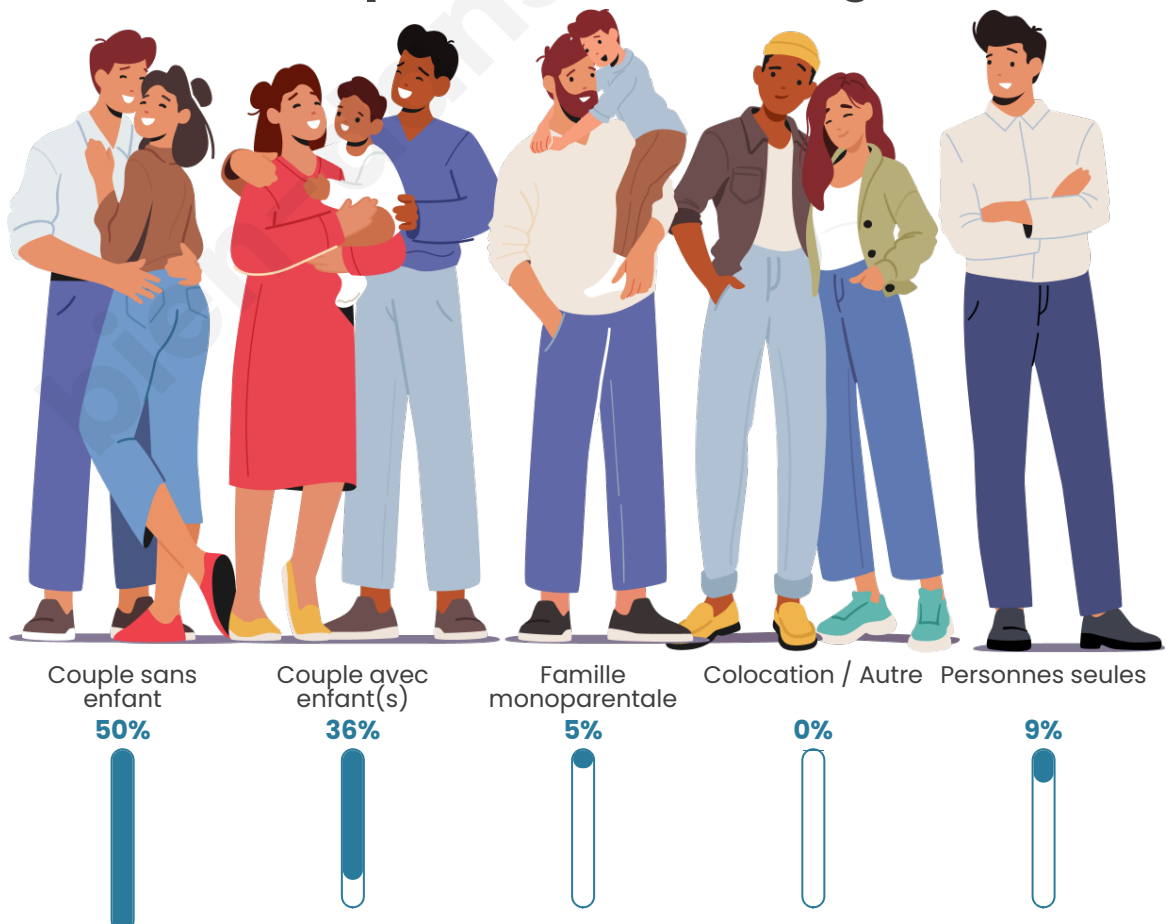
## Activité professionnelle



## Niveau de diplôme



## Composition des ménages



# Profils électoraux

## Premier tour

|   |                       |         |
|---|-----------------------|---------|
|    | Marine LE PEN         | 33.15 % |
|    | Emmanuel MACRON       | 23.91 % |
|    | Jean-Luc MÉLENCHON    | 14.67 % |
|    | Éric ZEMMOUR          | 5.98 %  |
|    | Yannick JADOT         | 5.43 %  |
|   | Valérie PÉCRESSE      | 5.43 %  |
|  | Jean LASSALLE         | 4.35 %  |
|  | Nicolas DUPONT-AIGNAN | 3.80 %  |
|  | Fabien ROUSSEL        | 1.63 %  |
|  | Philippe POUTOU       | 1.09 %  |
|  | Anne HIDALGO          | 0.54 %  |
|  | Nathalie ARTHAUD      | 0.00 %  |



### 225 inscrits

Participation : 84.89%

Votes blancs : 3.14%

Votes nuls : 0.52%

## Second tour

|   |                 |         |
|---|-----------------|---------|
|  | Emmanuel MACRON | 42,77 % |
|  | Marine LE PEN   | 57,23 % |

### 224 inscrits

Participation : 87.05%

Votes blancs : 8.21%

Votes nuls : 3.08%

# Sécurité



Agressions physiques / sexuelles

0



Cambriolages

0



Vols / dégradations

0



Stupéfiants

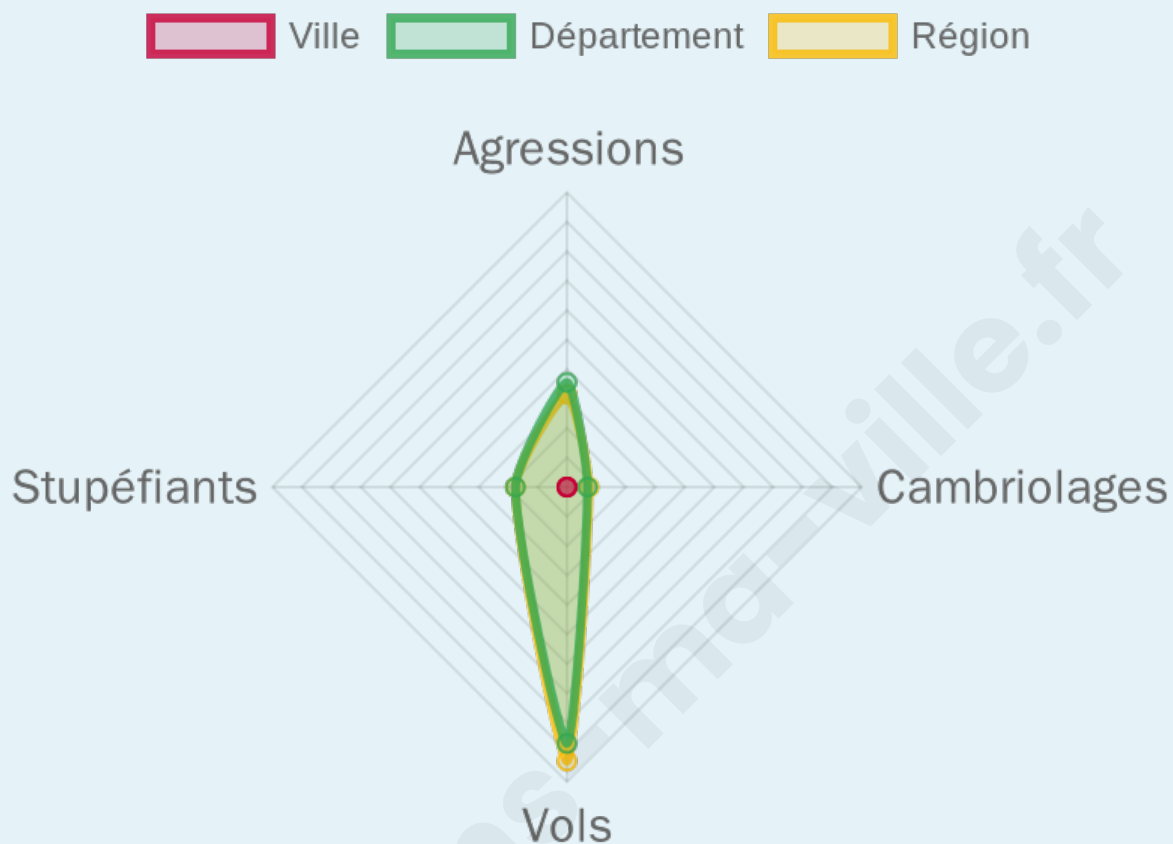
0

## Evolution du nombre d'infractions



## Pour comparer

(en proportion du nombre d'habitants)



Sources : Bases statistiques communale, départementale et régionale de la délinquance enregistrée par la police et la gendarmerie nationales selon les dernières parutions officielles de 2025 portant sur l'année 2024 ([data.gouv](https://data.gouv.fr)).

Agressions physiques / sexuelles : Violences sexuelles, coups et blessures volontaires intrafamiliaux, coups et blessures volontaires, autres coups, blessures volontaires et vols violents sans arme.

Cambriolages : Cambriolages de logements.

Vols : Vols avec armes, vols d'accessoires sur véhicules, vols dans les véhicules, vols de véhicules, vols sans violence contre des personnes, destructions, dégradations volontaires et escroqueries.

Stupéfiants : Trafic de stupéfiants dont (AFD) et usage de stupéfiants.

# Services à la population



## Commerce

|                    |                                    |
|--------------------|------------------------------------|
| Hypermarché        | X <a href="#">Altkirch</a> 10km    |
| Supermarché        | X <a href="#">Dannemarie</a> 3km   |
| Superette          | X <a href="#">Dannemarie</a> 3km   |
| Boulangerie        | X <a href="#">Dannemarie</a> 3km   |
| Boucherie          | X <a href="#">Dannemarie</a> 3km   |
| Restaurant         | X <a href="#">Mertzen</a> 1km      |
| Garage             | 1                                  |
| Station-service    | X <a href="#">Dannemarie</a> 4km   |
| Banque             | X <a href="#">Dannemarie</a> 3km   |
| La poste           | X <a href="#">Dannemarie</a> 3km   |
| Coiffeur           | X <a href="#">Manspach</a> 2km     |
| Tabac              | X <a href="#">Manspach</a> 2km     |
| Bars / discothèque | X <a href="#">Dannemarie</a> 3km   |
| Bibliothèque       | X <a href="#">Balschwiller</a> 9km |
| Cinéma             | X <a href="#">Altkirch</a> 9km     |
| Vétérinaire        | X <a href="#">Dannemarie</a> 3km   |



## Santé

|                                  |                                      |
|----------------------------------|--------------------------------------|
| Pharmacie                        | X <a href="#">Dannemarie</a> 3km     |
| Hôpital                          | X <a href="#">Altkirch</a> 10km      |
| Laboratoire d'analyses médicales | X <a href="#">Dannemarie</a> 3km     |
| Etablissement pour handicapé     | X <a href="#">Dannemarie</a> 3km     |
| EHPA                             | X <a href="#">Dannemarie</a> 3km     |
| Médecin                          | X <a href="#">Dannemarie</a> 3km     |
| Dentiste                         | X <a href="#">Dannemarie</a> 3km     |
| Chirurgien                       | X <a href="#">Altkirch</a> 9km       |
| Dermatologue                     | X <a href="#">Menoncourt</a> 15km    |
| Anesthésiste                     | X <a href="#">Altkirch</a> 11km      |
| Gastro-entérologue               | X <a href="#">Trévenans</a> 18km     |
| Gynécologue                      | X <a href="#">Altkirch</a> 9km       |
| Cancérologue                     | X 0km                                |
| Neurologue                       | X <a href="#">Altkirch</a> 10km      |
| Ophtalmologue                    | X <a href="#">Carspach</a> 9km       |
| ORL                              | X <a href="#">Altkirch</a> 9km       |
| Cardiologue                      | X <a href="#">Altkirch</a> 9km       |
| Pédiatre                         | X <a href="#">Hirsingue</a> 10km     |
| Pneumologue                      | X <a href="#">Trévenans</a> 18km     |
| Psychologue                      | X <a href="#">Altkirch</a> 10km      |
| Radiologue                       | X <a href="#">Montreux-Vieux</a> 7km |
| Rhumatologue                     | X <a href="#">Chèvremont</a> 15km    |
| Sage-femme                       | X <a href="#">Montreux-Vieux</a> 7km |



## Éducation

|                         |                                     |
|-------------------------|-------------------------------------|
| Crèche                  | X <a href="#">Dannemarie</a> 3km    |
| Ecole maternelle Public | X <a href="#">Suarce</a> 5km        |
| Ecole maternelle Privé  | X <a href="#">Muespach</a> 20km     |
| Ecole primaire Public   | X <a href="#">Manspach</a> 2km      |
| Ecole primaire Privé    | X <a href="#">Grandvillars</a> 13km |
| Collège Public          | X <a href="#">Dannemarie</a> 3km    |
| Collège Privé           | X <a href="#">Chèvremont</a> 15km   |
| Lycée Public            | X <a href="#">Altkirch</a> 9km      |
| Lycée Privé             | X <a href="#">Carspach</a> 7km      |

Sources : Base Sirene des entreprises et de leurs établissements selon les dernières parutions officielles de 2025 portant sur l'année 2024 ([data.gouv](#)). Liste, localisation et tarifs des professionnels de santé selon les dernières parutions officielles de 2025 portant sur l'année 2024 ([opendatasoft](#)) et FINISS Extraction du Fichier des établissements selon les dernières parutions officielles de 2025 portant sur l'année 2024 ([data.gouv](#)). Adresse et géolocalisation des établissements d'enseignement du premier et second degrés selon les dernières parutions officielles de 2025 portant sur l'année 2024 ([data.education.gouv](#))

## Villes autour de Saint-Ulrich

| Ville               | Habitants | Superficie         | Pop densité           | Pop active | Taux chômage | Revenu moyen | Prix immobilier        |
|---------------------|-----------|--------------------|-----------------------|------------|--------------|--------------|------------------------|
| Altenach            | 372       | 6 km <sup>2</sup>  | 62 h/km <sup>2</sup>  | 54.8%      | 3.2%         | 31 860 €/an  | NC                     |
| Mertzen             | 200       | 2 km <sup>2</sup>  | 100 h/km <sup>2</sup> | 51.5%      | 3%           | 26 090 €/an  | NC                     |
| Strueth             | 360       | 4 km <sup>2</sup>  | 90 h/km <sup>2</sup>  | 47.8%      | 4.2%         | 25 840 €/an  | NC                     |
| Manspach            | 544       | 5 km <sup>2</sup>  | 109 h/km <sup>2</sup> | 49.3%      | 5.3%         | 25 310 €/an  | NC                     |
| Fulleren            | 331       | 5 km <sup>2</sup>  | 66 h/km <sup>2</sup>  | 48.6%      | 2.7%         | 27 450 €/an  | NC                     |
| Wolfersdorf         | 354       | 3 km <sup>2</sup>  | 118 h/km <sup>2</sup> | 52%        | 5.6%         | 24 860 €/an  | NC                     |
| Dannemarie (1 avis) | 2 248     | 4 km <sup>2</sup>  | 562 h/km <sup>2</sup> | 49.2%      | 6.8%         | 23 110 €/an  | NC                     |
| Gommersdorf         | 406       | 4 km <sup>2</sup>  | 102 h/km <sup>2</sup> | 45.8%      | 2.5%         | 24 930 €/an  | NC                     |
| Hindlingen          | 646       | 8 km <sup>2</sup>  | 81 h/km <sup>2</sup>  | 50.6%      | 6.7%         | 26 240 €/an  | NC                     |
| Retzwiller (1 avis) | 689       | 4 km <sup>2</sup>  | 172 h/km <sup>2</sup> | 53%        | 5.8%         | 25 130 €/an  | NC                     |
| Romagny             | 273       | 2 km <sup>2</sup>  | 137 h/km <sup>2</sup> | 51.6%      | 2.6%         | 28 810 €/an  | NC                     |
| Chavanatte (2 avis) | 130       | 3 km <sup>2</sup>  | 43 h/km <sup>2</sup>  | 51.5%      | 3.1%         | 27 600 €/an  | 1 953 €/m <sup>2</sup> |
| Friesen             | 651       | 8 km <sup>2</sup>  | 81 h/km <sup>2</sup>  | 52.8%      | 5.2%         | 27 880 €/an  | NC                     |
| Suarce              | 442       | 11 km <sup>2</sup> | 40 h/km <sup>2</sup>  | 53.6%      | 3.4%         | 28 170 €/an  | 553 €/m <sup>2</sup>   |
| Magny               | 286       | 4 km <sup>2</sup>  | 72 h/km <sup>2</sup>  | 57%        | 8%           | 24 570 €/an  | NC                     |

bien-dans-ma-ville.fr



# **Vous aimez votre ville ? Notez-la !**

Et faites-nous part de vos remarques constructives



Avec

**BIEN** dans ma **VILLE** 