



Version web

# Ville de Saint-Thierry

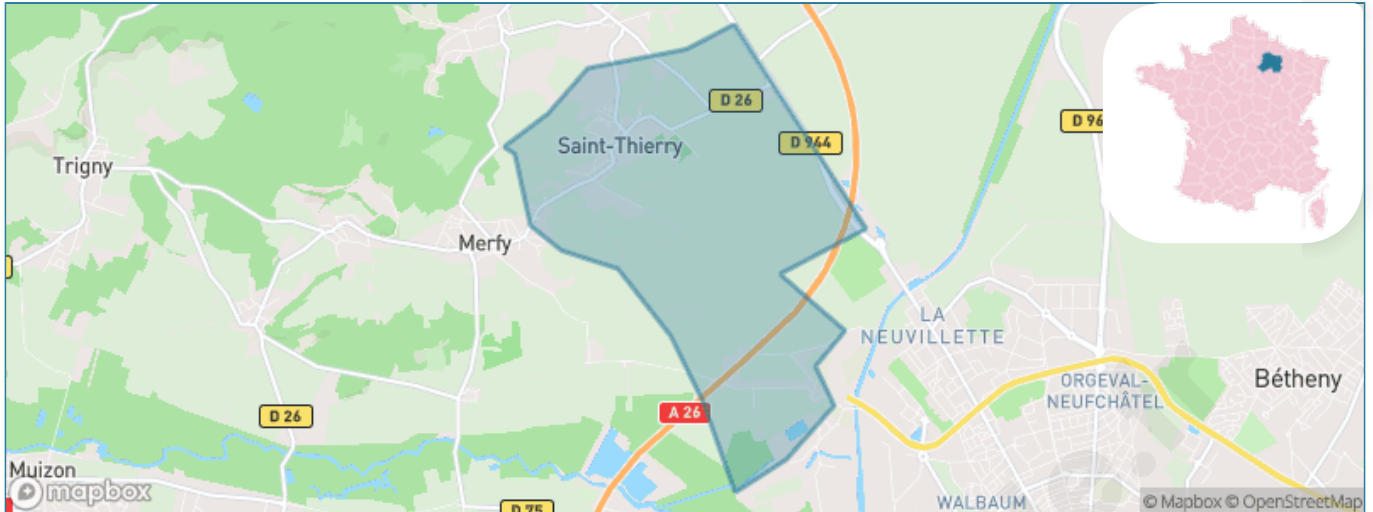
Présenté par

**BIEN** dans  
ma **VILLE** 

# Sommaire

Situation géographique .....	3
Statistiques sur la population .....	4
Evolution du nombre d'habitants .....	4
Tranche d'âge .....	5
0-14 ans .....	5
15-29 ans .....	5
30-44 ans .....	5
45-59 ans .....	5
60-74 ans .....	5
75-89 ans .....	5
90 ans et + .....	5
Activité professionnelle .....	5
Agriculteurs .....	5
Artisans, Commerçants .....	5
Cadres et sup. ....	5
Professions intermédiaires .....	5
Employé .....	5
Ouvrier .....	5
Retraité .....	5
Autres .....	5
Niveau de diplôme .....	6
Sans diplôme ou CEP .....	6
Brevet, BEPC, DNB .....	6
CAP-BEP ou équivalent .....	6
BAC ou équivalent .....	6
BAC+2 .....	6
BAC+3 ou +4 .....	6
BAC+5 ou plus .....	6
Composition des ménages .....	6
Couple sans enfant .....	6
Couple avec enfant(s) .....	6
Famille monoparentale .....	6
Colocation / Autre .....	6
Personnes seules .....	6
Profils électoraux .....	7
Premier tour .....	7
Sécurité .....	8
Evolution du nombre d'infractions .....	8
Pour comparer .....	9
Services à la population .....	10
Commerce .....	10
Éducation .....	10
Villes autour de Saint-Thierry .....	12

# Situation géographique



## i Informations clés

- **Région** : Grand Est
- **Département** : Marne
- **Code postal** : 51220
- **Superficie** : 7 km<sup>2</sup>



**Marne**  
LE DÉPARTEMENT

# Statistiques sur la population



Nombre d'habitants

**605**



Age moyen

**43 ans**



Pop active

**45%**



Taux chômage

**4.5%**



Pop densité

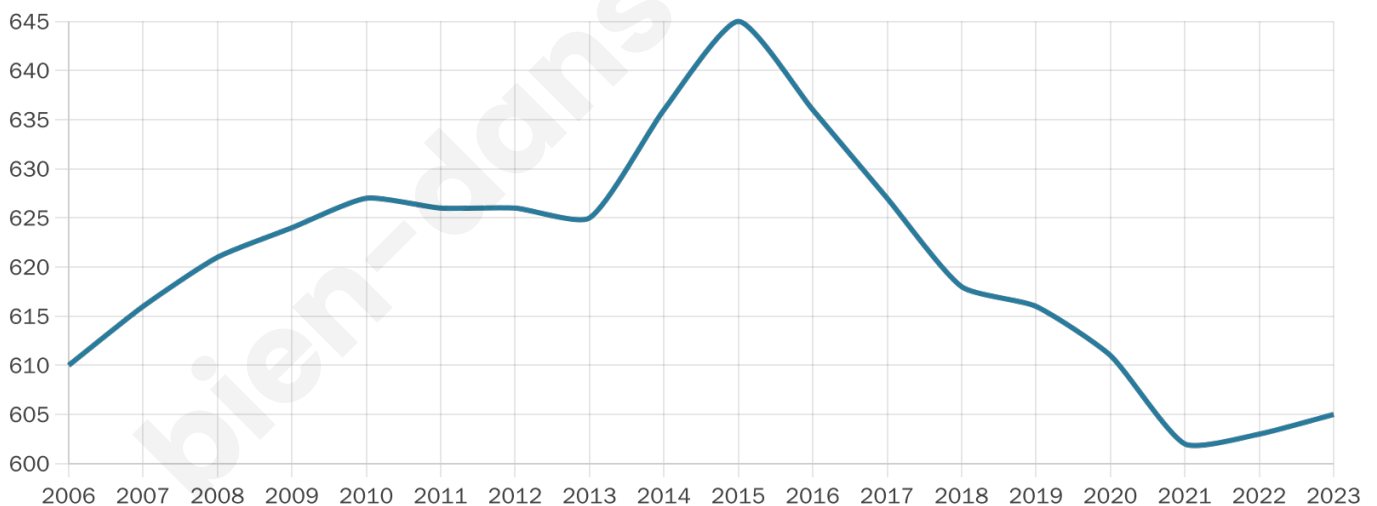
**86 h/km<sup>2</sup>**



Revenu moyen

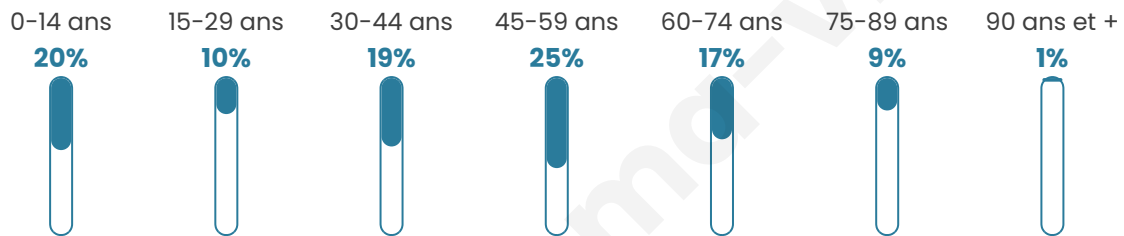
**29 720 €/an**

## Evolution du nombre d'habitants

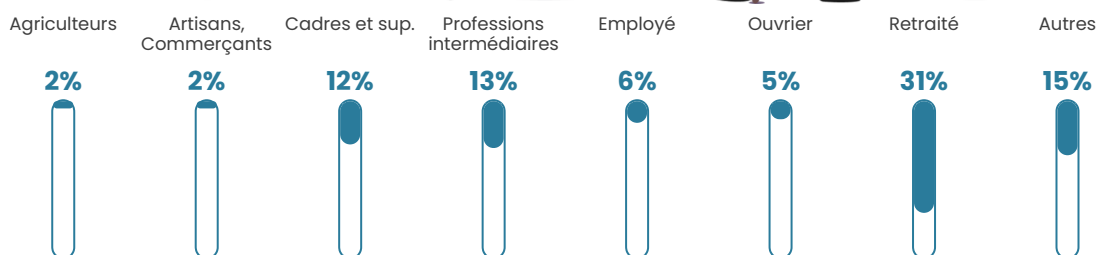


Sources : Institut national de la statistique et des études économiques (insee) selon Les dernières parutions officielles de 2024 portant sur les années 2020, 2021 et 2022.

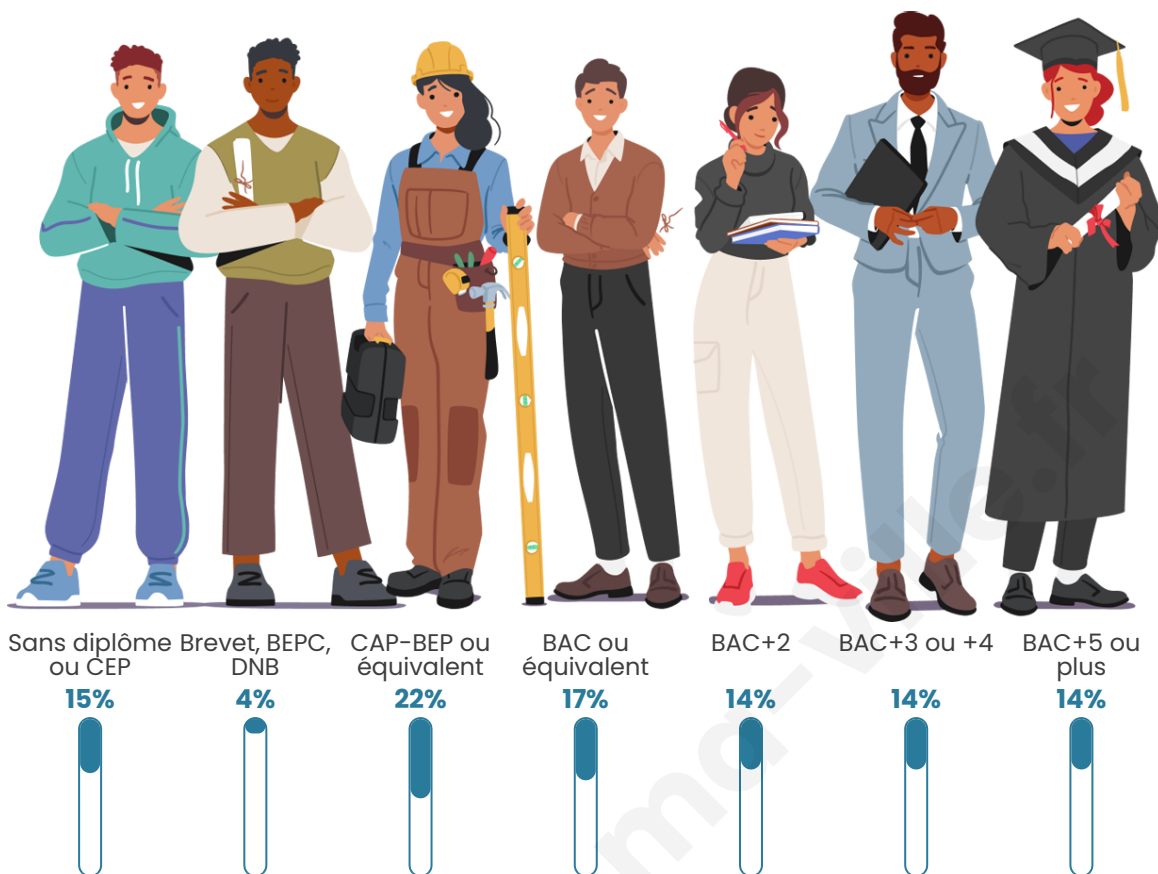
## Tranche d'âge



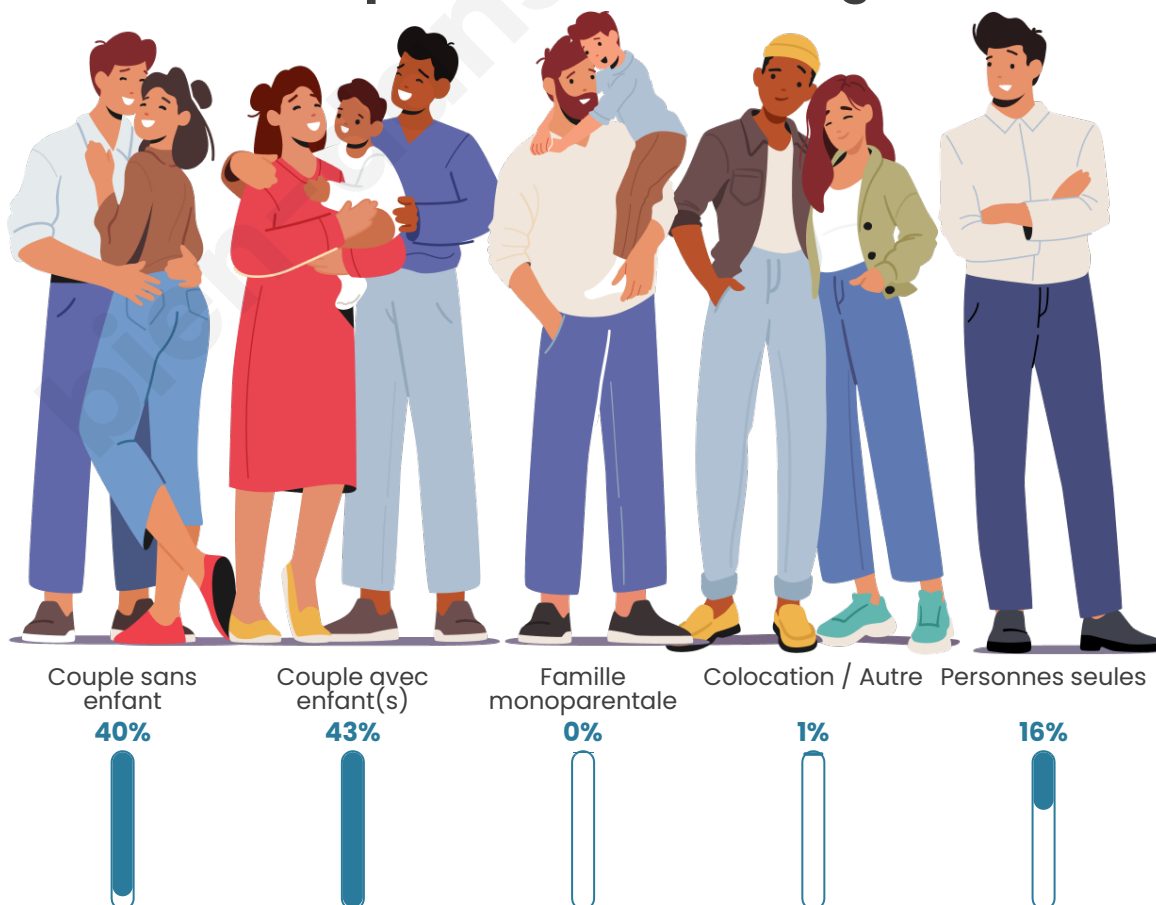
## Activité professionnelle



## Niveau de diplôme



## Composition des ménages



# Profils électoraux

## Premier tour

	Emmanuel MACRON	38.27 %
	Marine LE PEN	16.30 %
	Jean-Luc MÉLENCHON	10.62 %
	Valérie PÉCRESSÉ	10.37 %
	Éric ZEMMOUR	8.64 %
	Yannick JADOT	5.19 %
	Nicolas DUPONT-AIGNAN	3.70 %
	Anne HIDALGO	2.47 %
	Jean LASSALLE	2.22 %
	Fabien ROUSSEL	1.23 %
	Nathalie ARTHAUD	0.49 %
	Philippe POUTOU	0.49 %



### 484 inscrits

Participation : 84.71%

Votes blancs : 0.98%

Votes nuls : 0.24%

## Second tour

	Emmanuel MACRON	65,82 %
	Marine LE PEN	34,18 %

### 484 inscrits

Participation : 87.4%

Votes blancs : 5.2%

Votes nuls : 2.13%

# Sécurité



Agressions physiques / sexuelles

0



Cambriolages

0



Vols / dégradations

0



Stupéfiants

0

## Evolution du nombre d'infractions



## Pour comparer

(en proportion du nombre d'habitants)



Sources : Bases statistiques communale, départementale et régionale de la délinquance enregistrée par la police et la gendarmerie nationales selon les dernières parutions officielles de 2025 portant sur l'année 2024 ([data.gouv](https://data.gouv.fr)).

Agressions physiques / sexuelles : Violences sexuelles, coups et blessures volontaires intrafamiliaux, coups et blessures volontaires, autres coups, blessures volontaires et vols violents sans arme.

Cambriolages : Cambriolages de logements.

Vols : Vols avec armes, vols d'accessoires sur véhicules, vols dans les véhicules, vols de véhicules, vols sans violence contre des personnes, destructions, dégradations volontaires et escroqueries.

Stupéfiants : Trafic de stupéfiants dont (AFD) et usage de stupéfiants.

# Services à la population



## Commerce

Hypermarché	X <u>Saint-Brice-Courcelles</u> 3km
Supermarché	X <u>Saint-Brice-Courcelles</u> 3km
Superette	X <u>Saint-Brice-Courcelles</u> 3km
Boulangerie	1
Boucherie	X <u>Reims</u> 3km
Restaurant	X <u>Chenay</u> 3km
Garage	X <u>Merfy</u> 2km
Station-service	X <u>Saint-Brice-Courcelles</u> 5km
Banque	X <u>Reims</u> 3km
La poste	X <u>Merfy</u> 2km
Coiffeur	1
Tabac	1
Bars / discothèque	X <u>Chenay</u> 3km
Bibliothèque	X <u>Reims</u> 7km
Cinéma	X <u>Reims</u> 5km
Vétérinaire	X <u>Saint-Brice-Courcelles</u> 3km



## Santé

Pharmacie	1
Hôpital	X <u>Reims</u> 7km
Laboratoire d'analyses médicales	X <u>Reims</u> 5km
Etablissement pour handicapé	X <u>Pouillon</u> 2km
EHPA	X <u>Reims</u> 5km
Médecin	1
Dentiste	X <u>Courcy</u> 3km
Chirurgien	X <u>Reims</u> 7km
Dermatologue	X <u>Reims</u> 6km
Anesthésiste	X <u>Reims</u> 4km
Gastro-entérologue	X <u>Reims</u> 7km
Gynécologue	X <u>Reims</u> 4km
Cancérologue	X <u>Reims</u> 7km
Neurologue	X <u>Reims</u> 7km
Ophtalmologue	X <u>Tinqueux</u> 6km
ORL	X <u>Reims</u> 4km
Cardiologue	X <u>Reims</u> 7km
Pédiatre	X <u>Reims</u> 7km
Pneumologue	X <u>Reims</u> 7km
Psychologue	X <u>Reims</u> 4km
Radiologue	X <u>Reims</u> 5km
Rhumatologue	X <u>Reims</u> 7km
Sage-femme	X <u>Saint-Brice-Courcelles</u> 5km



## Éducation

Crèche	X <u>Thil</u> 2km
Ecole maternelle Public	X <u>Merfy</u> 1km
Ecole maternelle Privé	X <u>Fismes</u> 21km
Ecole primaire Public	1
Ecole primaire Privé	X <u>Reims</u> 4km
Collège Public	1
Collège Privé	X <u>Reims</u> 6km
Lycée Public	X <u>Reims</u> 5km
Lycée Privé	X <u>Thillois</u> 5km

Sources : Base Sirene des entreprises et de leurs établissements selon les dernières parutions officielles de 2025 portant sur l'année 2024 ([data.gouv](https://data.gouv.fr)). Liste, localisation et tarifs des professionnels de santé selon les dernières parutions officielles de 2025 portant sur l'année 2024 ([opendatasoft](https://opendatasoft.com)) et FINISS Extraction du Fichier des établissements selon les dernières parutions officielles de 2025 portant sur l'année 2024 ([data.gouv](https://data.gouv.fr)). Adresse et géolocalisation des établissements d'enseignement du premier et second degrés selon les

bien-dans-ma-ville.fr

## Villes autour de Saint-Thierry

Ville	Habitants	Superficie	Pop densité	Pop active	Taux chômage	Revenu moyen	Prix immobilier
Merfy	609	6 km <sup>2</sup>	102 h/km <sup>2</sup>	46.6%	4.3%	30 160 €/an	1 824 €/m <sup>2</sup>
Thil	327	2 km <sup>2</sup>	164 h/km <sup>2</sup>	41.9%	2.8%	28 340 €/an	2 236 €/m <sup>2</sup>
Pouillon	529	2 km <sup>2</sup>	265 h/km <sup>2</sup>	51.4%	1.7%	28 880 €/an	1 812 €/m <sup>2</sup>
Chenay	221	3 km <sup>2</sup>	74 h/km <sup>2</sup>	40.3%	1.4%	37 780 €/an	1 833 €/m <sup>2</sup>
Courcy	1 240	15 km <sup>2</sup>	83 h/km <sup>2</sup>	47.8%	3.2%	26 230 €/an	2 102 €/m <sup>2</sup>
Champigny (1 avis)	1 647	4 km <sup>2</sup>	412 h/km <sup>2</sup>	47.1%	4.9%	28 970 €/an	2 611 €/m <sup>2</sup>
Châlons-sur-Vesle	206	4 km <sup>2</sup>	52 h/km <sup>2</sup>	43.7%	2.4%	31 010 €/an	1 939 €/m <sup>2</sup>
Villers-Franqueux	298	3 km <sup>2</sup>	99 h/km <sup>2</sup>	51.3%	5.4%	28 210 €/an	2 104 €/m <sup>2</sup>
Saint-Brice-Courcelles (1 avis)	3 566	4 km <sup>2</sup>	892 h/km <sup>2</sup>	43.8%	4.1%	23 260 €/an	2 289 €/m <sup>2</sup>
Trigny	619	12 km <sup>2</sup>	52 h/km <sup>2</sup>	44.4%	2.4%	29 140 €/an	2 000 €/m <sup>2</sup>
Brimont	453	12 km <sup>2</sup>	38 h/km <sup>2</sup>	51.9%	3.3%	27 240 €/an	2 291 €/m <sup>2</sup>
Berméricourt	266	8 km <sup>2</sup>	33 h/km <sup>2</sup>	44%	1.9%	25 900 €/an	2 257 €/m <sup>2</sup>
Loivre (1 avis)	1 442	10 km <sup>2</sup>	144 h/km <sup>2</sup>	49.1%	3.1%	26 610 €/an	2 366 €/m <sup>2</sup>
Tingueux (11 avis)	10 771	4 km <sup>2</sup>	2 693 h/km <sup>2</sup>	43.5%	4.4%	23 810 €/an	2 354 €/m <sup>2</sup>
Thillois	514	6 km <sup>2</sup>	86 h/km <sup>2</sup>	47.3%	3.3%	31 520 €/an	2 348 €/m <sup>2</sup>

bien-dans-ma-ville.fr



# **Vous aimez votre ville ? Notez-la !**

Et faites-nous part de vos remarques constructives



Avec

**BIEN** dans ma **VILLE** 