



Version web

# Ville de Saint-Remy-la-Calonne

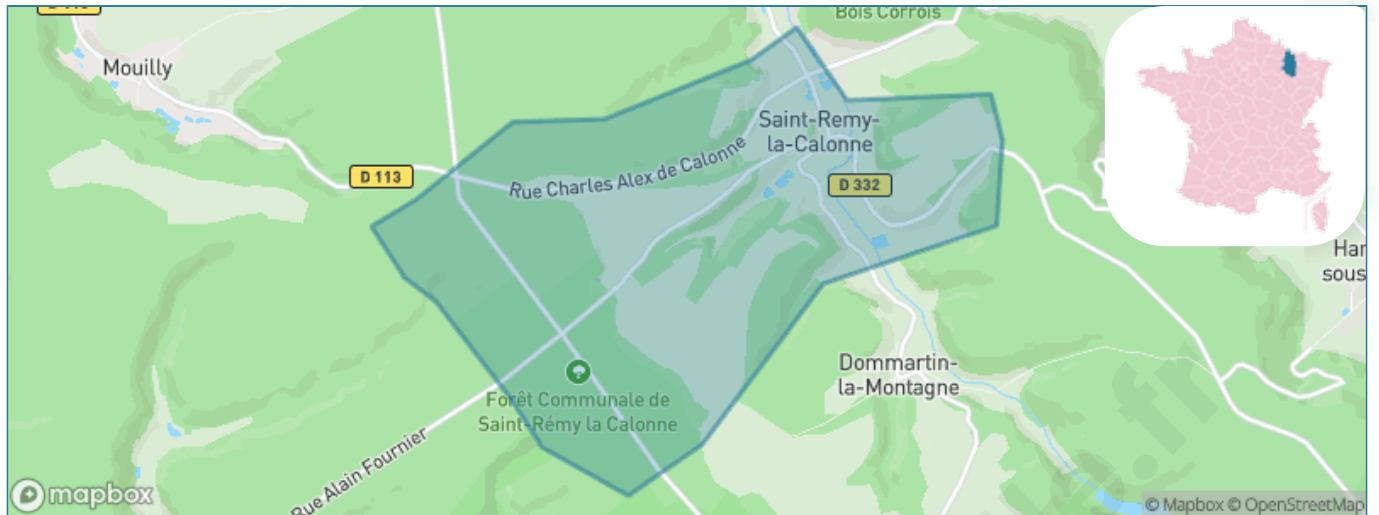
Présenté par

**BIEN** dans ma **VILLE** 

# Sommaire

Situation géographique .....	3
Statistiques sur la population .....	4
Evolution du nombre d'habitants .....	4
Tranche d'âge .....	5
0-14 ans .....	5
15-29 ans .....	5
30-44 ans .....	5
45-59 ans .....	5
60-74 ans .....	5
75-89 ans .....	5
90 ans et + .....	5
Activité professionnelle .....	5
Agriculteurs .....	5
Artisans, Commerçants .....	5
Cadres et sup. ....	5
Professions intermédiaires .....	5
Employé .....	5
Ouvrier .....	5
Retraité .....	5
Autres .....	5
Niveau de diplôme .....	6
Sans diplôme ou CEP .....	6
Brevet, BEPC, DNB .....	6
CAP-BEP ou équivalent .....	6
BAC ou équivalent .....	6
BAC+2 .....	6
BAC+3 ou +4 .....	6
BAC+5 ou plus .....	6
Composition des ménages .....	6
Couple sans enfant .....	6
Couple avec enfant(s) .....	6
Famille monoparentale .....	6
Colocation / Autre .....	6
Personnes seules .....	6
Profils électoraux .....	7
Premier tour .....	7
Sécurité .....	9
Evolution du nombre d'infractions .....	9
Pour comparer .....	10
Services à la population .....	11
Commerce .....	11
Éducation .....	11
Villes autour de Saint-Remy-la-Calonne .....	12

# Situation géographique



## i Informations clés

- **Région** : Grand Est
- **Département** : Meuse
- **Code postal** : 55160
- **Superficie** : 8 km<sup>2</sup>



# Statistiques sur la population



Nombre d'habitants

**97**



Age moyen

**36 ans**



Pop active

**47.4%**



Taux chômage

**13.1%**



Pop densité

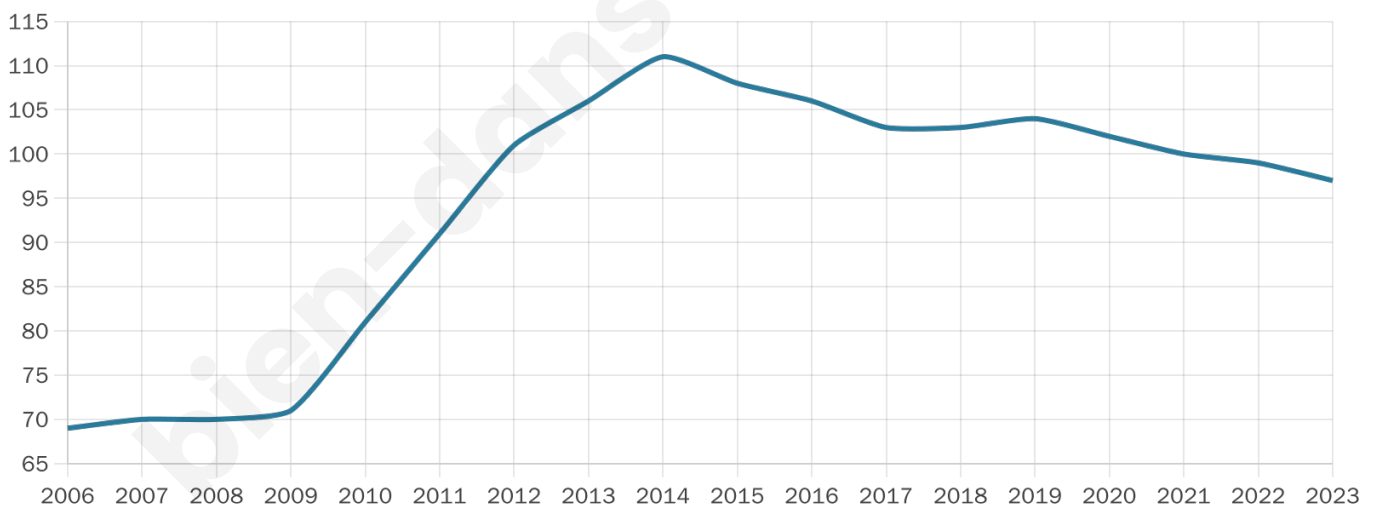
**12 h/km<sup>2</sup>**



Revenu moyen

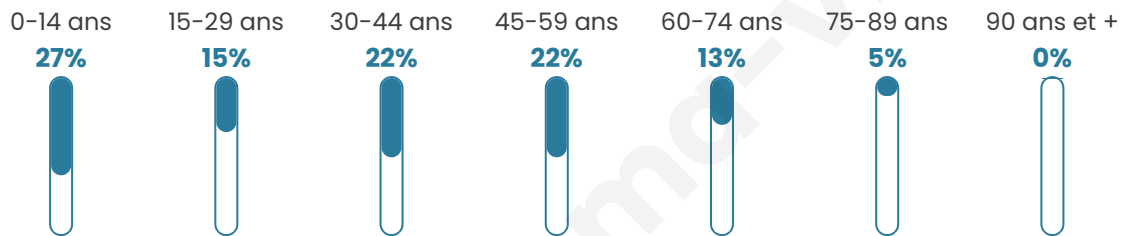
**NC**

## Evolution du nombre d'habitants

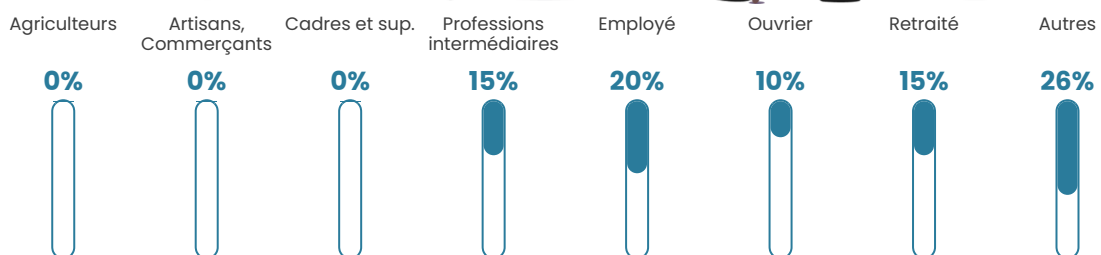


Sources : Institut national de la statistique et des études économiques (insee) selon Les dernières parutions officielles de 2024 portant sur les années 2020, 2021 et 2022.

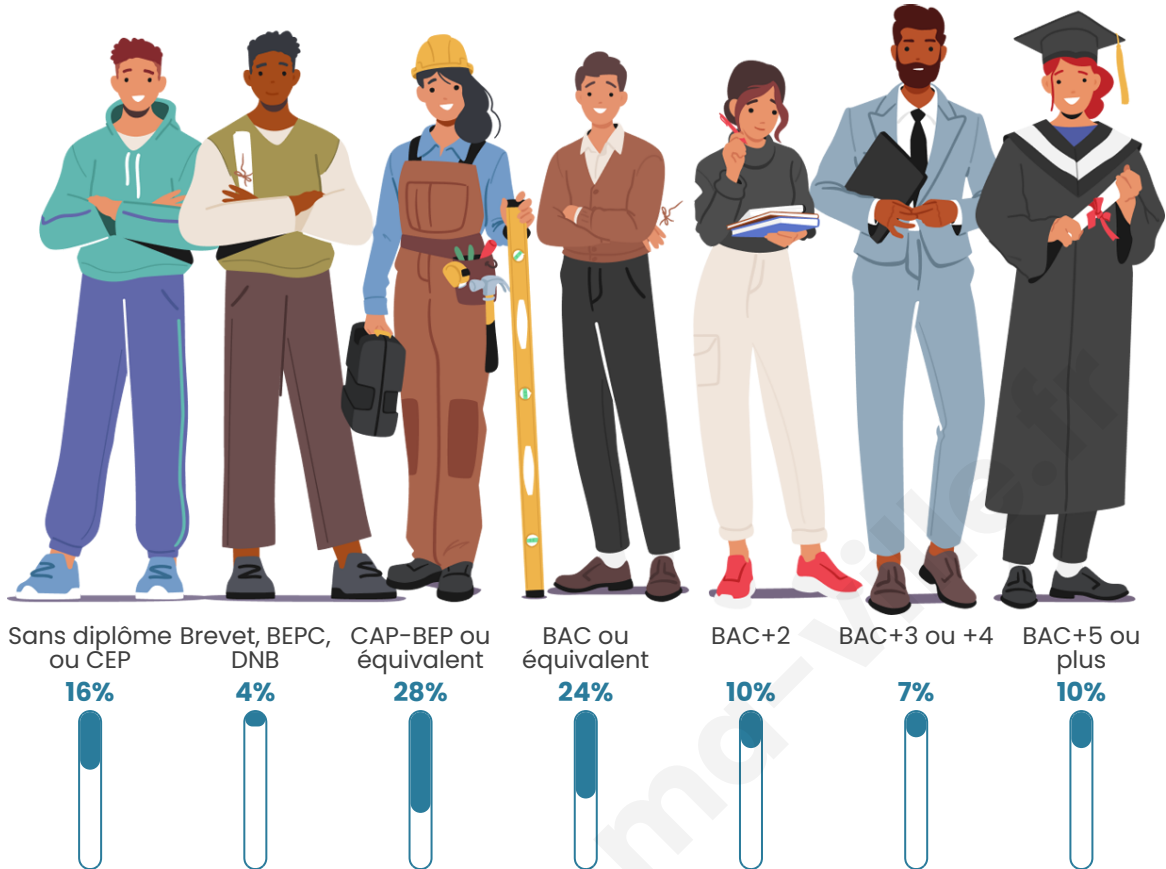
## Tranche d'âge



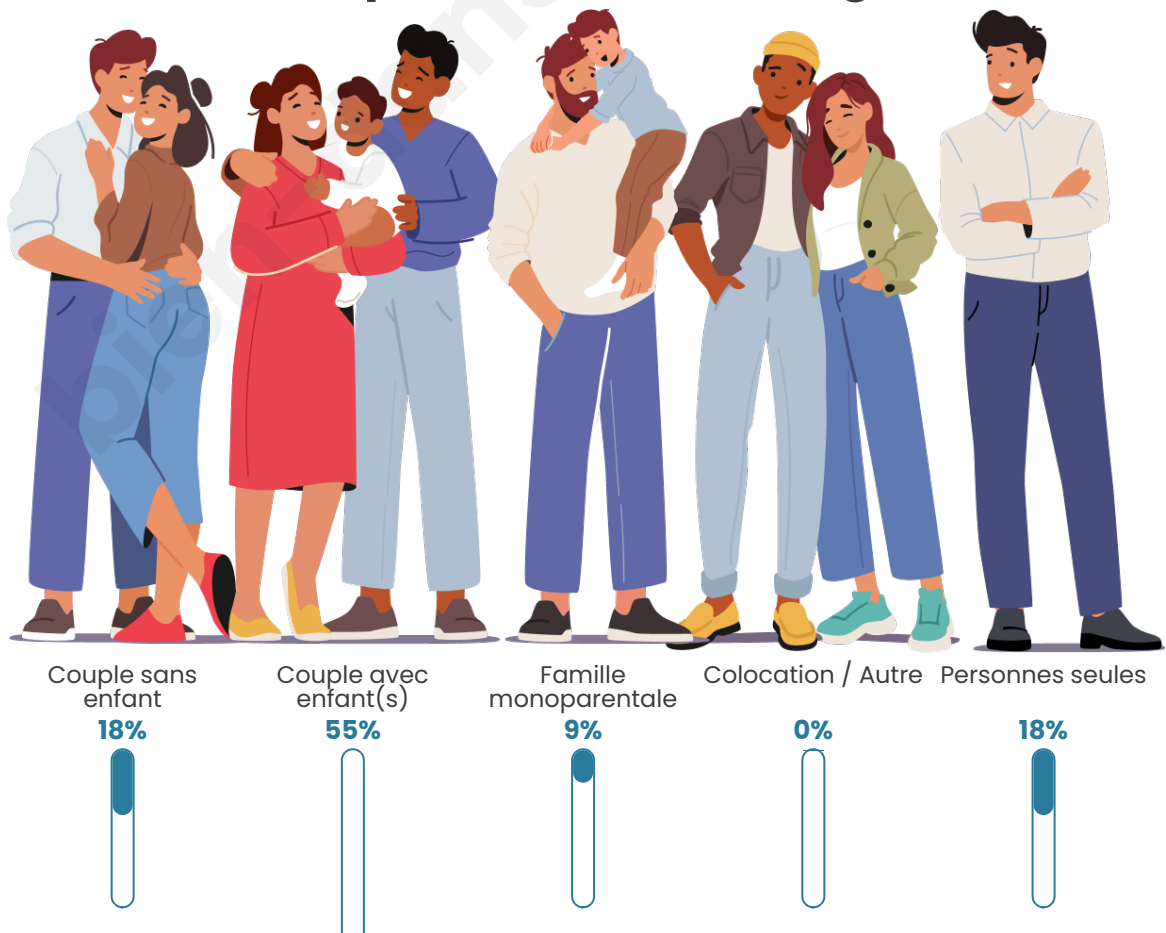
## Activité professionnelle



## Niveau de diplôme



## Composition des ménages



# Profils électoraux

## Premier tour

	Marine LE PEN	36.36 %
	Emmanuel MACRON	27.27 %
	Jean-Luc MÉLENCHON	16.36 %
	Anne HIDALGO	5.45 %
	Valérie PÉCRESSÉ	5.45 %
	Jean LASSALLE	3.64 %
	Éric ZEMMOUR	1.82 %
	Yannick JADOT	1.82 %
	Nicolas DUPONT- AIGNAN	1.82 %
	Nathalie ARTHAUD	0.00 %
	Fabien ROUSSEL	0.00 %
	Philippe POUTOU	0.00 %

**74 inscrits**

Participation : 75.68%  
Votes blancs : 1.79%  
Votes nuls : 0.00%

## Second tour



Emmanuel  
MACRON

45,28 %



Marine LE PEN

54,72 %

### 74 inscrits

Participation : 77.03%  
Votes blancs : 3.51%  
Votes nuls : 3.51%

bien-dans-ma-ville.fr

# Sécurité



Agressions physiques / sexuelles

0



Cambriolages

0



Vols / dégradations

0



Stupéfiants

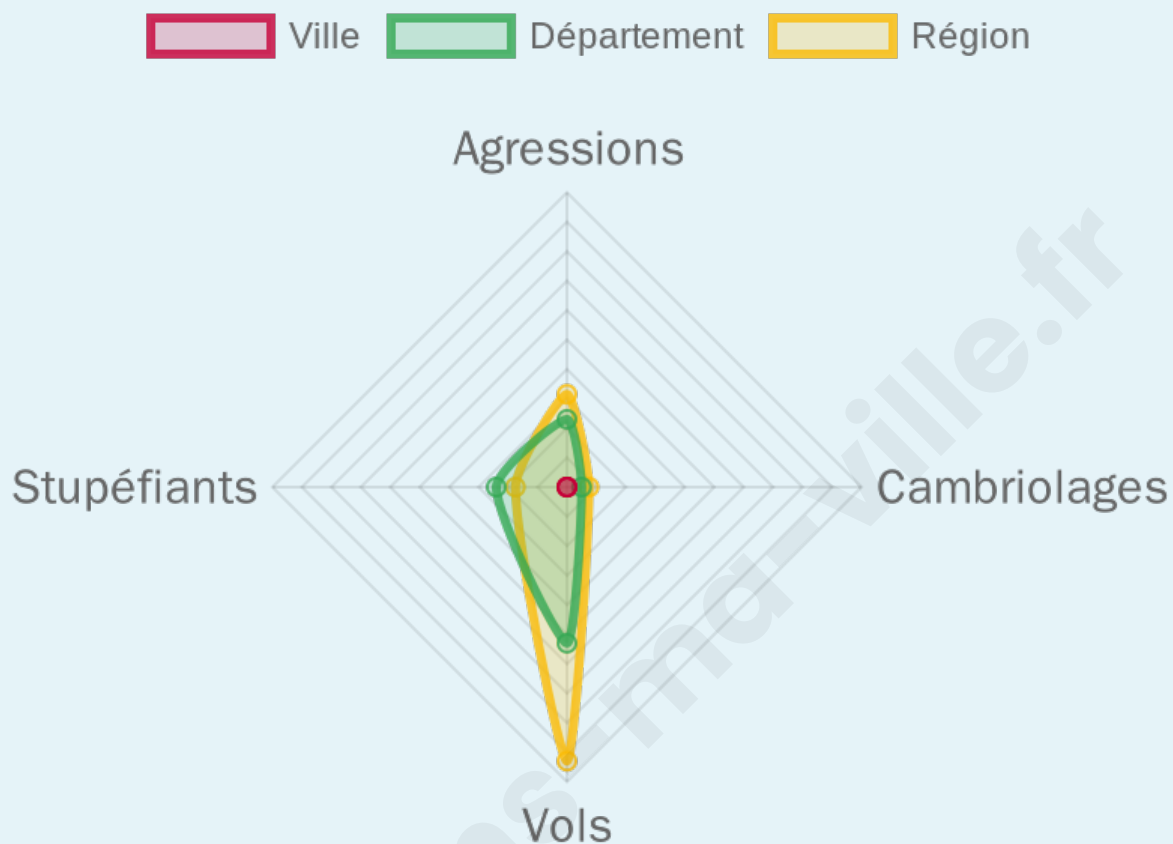
0

## Evolution du nombre d'infractions



## Pour comparer

(en proportion du nombre d'habitants)



Sources : Bases statistiques communale, départementale et régionale de la délinquance enregistrée par la police et la gendarmerie nationales selon les dernières parutions officielles de 2025 portant sur l'année 2024 ([data.gouv](https://data.gouv.fr)).

Agressions physiques / sexuelles : Violences sexuelles, coups et blessures volontaires intrafamiliaux, coups et blessures volontaires, autres coups, blessures volontaires et vols violents sans arme.

Cambriolages : Cambriolages de logements.

Vols : Vols avec armes, vols d'accessoires sur véhicules, vols dans les véhicules, vols de véhicules, vols sans violence contre des personnes, destructions, dégradations volontaires et escroqueries.

Stupéfiants : Trafic de stupéfiants dont (AFD) et usage de stupéfiants.

# Services à la population



## Commerce

Hypermarché	X <a href="#">Haudainville</a> 17km
Supermarché	X <a href="#">Vigneulles-lès-Hattonchâtel</a> 11km
Superette	X <a href="#">Hannonville-sous-les-Côtes</a> 4km
Boulangerie	X <a href="#">Hannonville-sous-les-Côtes</a> 4km
Boucherie	X <a href="#">Saint-Maurice-sous-les-Côtes</a> 7km
Restaurant	X <a href="#">Fresnes-en-Woëvre</a> 6km
Garage	X 4km
Station-service	X <a href="#">Haudiomont</a> 8km
Banque	X <a href="#">Fresnes-en-Woëvre</a> 6km
La poste	X <a href="#">Bonzée</a> 5km
Coiffeur	X <a href="#">Fresnes-en-Woëvre</a> 6km
Tabac	X <a href="#">Saint-Mihiel</a> 18km
Bars / discothèque	X <a href="#">Hannonville-sous-les-Côtes</a> 4km
Bibliothèque	X <a href="#">Dieue-sur-Meuse</a> 13km
Cinéma	X <a href="#">Verdun</a> 19km
Vétérinaire	X <a href="#">Fresnes-en-Woëvre</a> 6km



## Santé

Pharmacie	X <a href="#">Fresnes-en-Woëvre</a> 6km
Hôpital	X <a href="#">Saint-Mihiel</a> 18km
Laboratoire d'analyses médicales	X <a href="#">Verdun</a> 18km
Etablissement pour handicapé	X <a href="#">Fresnes-en-Woëvre</a> 6km
EHPA	X <a href="#">Hannonville-sous-les-Côtes</a> 4km
Médecin	X <a href="#">Fresnes-en-Woëvre</a> 5km
Dentiste	X <a href="#">Fresnes-en-Woëvre</a> 6km
Chirurgien	X <a href="#">Saint-Mihiel</a> 18km
Dermatologue	X <a href="#">Verdun</a> 20km
Anesthésiste	X <a href="#">Metz</a> 45km
Gastro-entérologue	X <a href="#">Pont-à-Mousson</a> 37km
Gynécologue	X <a href="#">Verdun</a> 20km
Cancérologue	X <a href="#">Thionville</a> 54km
Neurologue	X <a href="#">Pont-à-Mousson</a> 37km
Ophtalmologue	X <a href="#">Verdun</a> 20km
ORL	X <a href="#">Pont-à-Mousson</a> 36km
Cardiologue	X <a href="#">Verdun</a> 19km
Pédiatre	X <a href="#">Verdun</a> 20km
Pneumologue	X <a href="#">Verdun</a> 20km
Psychologue	X <a href="#">Étain</a> 18km
Radiologue	X <a href="#">Verdun</a> 20km
Rhumatologue	X <a href="#">Joeuf</a> 35km
Sage-femme	X <a href="#">Saint-Mihiel</a> 19km



## Éducation

Crèche	X <a href="#">Hannonville-sous-les-Côtes</a> 4km
Ecole maternelle Public	X <a href="#">Fresnes-en-Woëvre</a> 5km
Ecole maternelle Privé	X <a href="#">Sainte-Ruffine</a> 37km
Ecole primaire Public	X <a href="#">Fresnes-en-Woëvre</a> 5km
Ecole primaire Privé	X <a href="#">Saint-Mihiel</a> 18km
Collège Public	X <a href="#">Fresnes-en-Woëvre</a> 5km
Collège Privé	X <a href="#">Verdun</a> 20km
Lycée Public	X <a href="#">Verdun</a> 18km
Lycée Privé	X <a href="#">Verdun</a> 20km

Sources : Base Sirene des entreprises et de leurs établissements selon les dernières parutions officielles de 2025 portant sur l'année 2024 ([data.gouv](#)). Liste, localisation et tarifs des professionnels de santé selon les dernières parutions officielles de 2025 portant sur l'année 2024 ([opendatasoft](#)) et FINISS Extraction du Fichier des établissements selon les dernières parutions officielles de 2025 portant sur l'année 2024 ([data.gouv](#)). Adresse et géolocalisation des établissements d'enseignement du premier et second degrés selon les dernières parutions officielles de 2025 portant sur l'année 2024 ([data.education.gouv](#))

## Villes autour de Saint-Remy-la-Calonne

Ville	Habitants	Superficie	Pop densité	Pop active	Taux chômage	Revenu moyen	Prix immobilier
Les Épargnes	60	9 km <sup>2</sup>	7 h/km <sup>2</sup>	50%	6.7%	NC	662 €/m <sup>2</sup>
Dommartin-la-Montagne	51	6 km <sup>2</sup>	9 h/km <sup>2</sup>	54.9%	9.8%	NC	NC
Herbeuville	181	6 km <sup>2</sup>	30 h/km <sup>2</sup>	48.1%	5%	22 690 €/an	2 200 €/m <sup>2</sup>
Combres-sous-les-Côtes	108	5 km <sup>2</sup>	22 h/km <sup>2</sup>	50.9%	3.7%	24 050 €/an	843 €/m <sup>2</sup>
Trésauvaux	71	4 km <sup>2</sup>	18 h/km <sup>2</sup>	43.7%	5.6%	NC	635 €/m <sup>2</sup>
Hannonville-sous-les-Côtes (2 avis)	556	15 km <sup>2</sup>	37 h/km <sup>2</sup>	38.1%	2.9%	20 610 €/an	630 €/m <sup>2</sup>
Saulx-lès-Champlon	116	7 km <sup>2</sup>	17 h/km <sup>2</sup>	50.9%	2.6%	22 440 €/an	NC
Mouilly	105	11 km <sup>2</sup>	10 h/km <sup>2</sup>	29.5%	1%	NC	720 €/m <sup>2</sup>
Bonzée	366	21 km <sup>2</sup>	17 h/km <sup>2</sup>	49.2%	2.7%	24 350 €/an	931 €/m <sup>2</sup>
Thillot	203	3 km <sup>2</sup>	68 h/km <sup>2</sup>	43.3%	3.4%	21 430 €/an	924 €/m <sup>2</sup>
Fresnes-en-Woëvre	668	9 km <sup>2</sup>	74 h/km <sup>2</sup>	48.8%	2.8%	22 760 €/an	1 028 €/m <sup>2</sup>
Dompierre-aux-Bois	39	8 km <sup>2</sup>	5 h/km <sup>2</sup>	35.9%	2.6%	NC	NC
Vaux-lès-Palameix	57	10 km <sup>2</sup>	6 h/km <sup>2</sup>	40.4%	5.3%	NC	NC
Marchéville-en-Woëvre	69	5 km <sup>2</sup>	14 h/km <sup>2</sup>	42%	1.4%	NC	1 550 €/m <sup>2</sup>
Saint-Maurice-sous-les-Côtes	371	9 km <sup>2</sup>	41 h/km <sup>2</sup>	46.4%	4.9%	21 320 €/an	NC

bien-dans-ma-ville.fr



# Vous aimez votre ville ? Notez-la !

Et faites-nous part de vos remarques constructives



Avec

**BIEN** dans ma **VILLE** 